

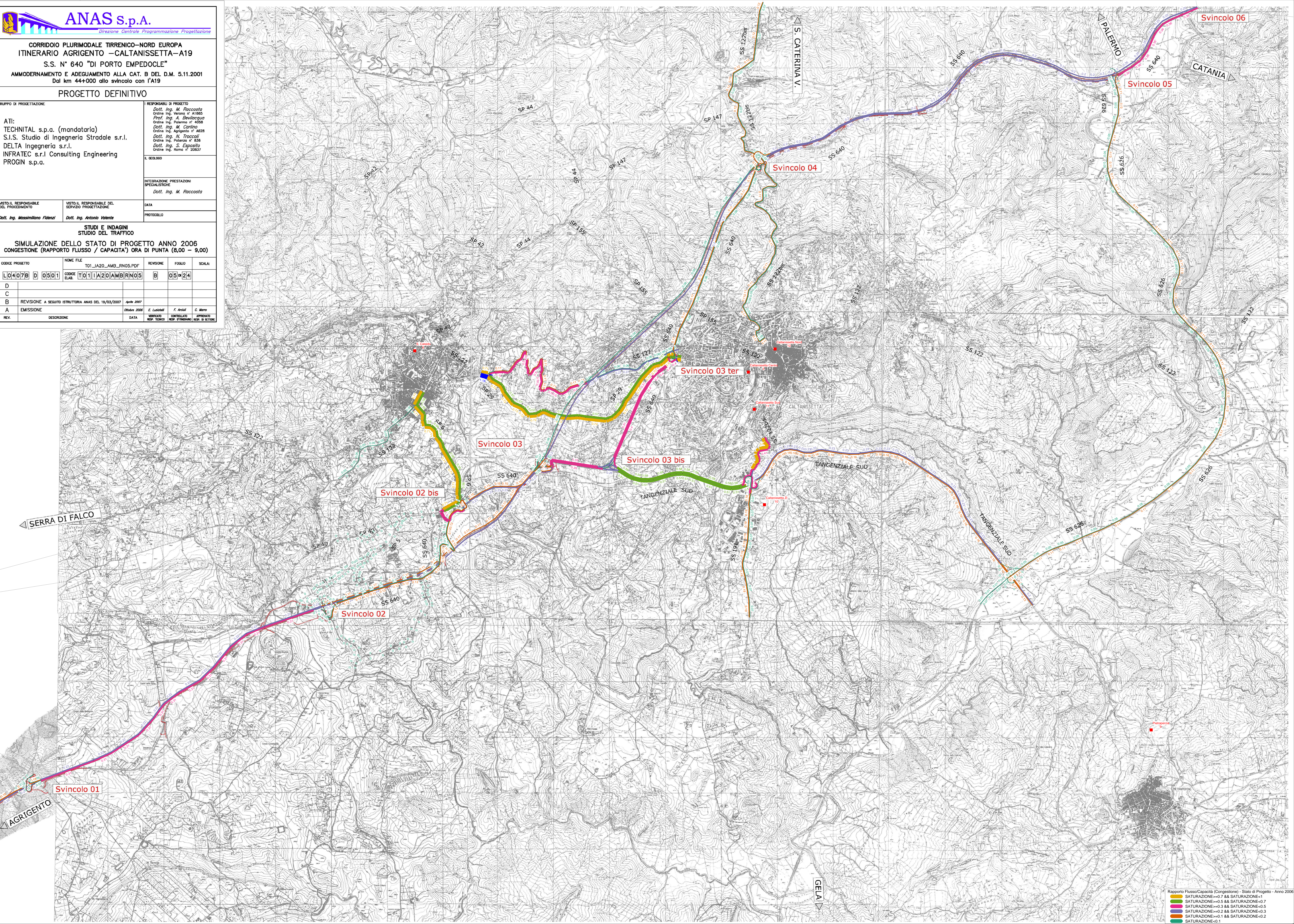
PROGETTO DEFINITIVO

GRUPPO DI PROGETTAZIONE		RESPONSABILI DI PROGETTO Dott. Ing. M. Raccosta Ordine Ing. Verona n° A1885 Prof. Ing. A. Davoli Ordine Ing. Palermo n° 4088 Dott. Ing. M. Carino Ordine Ing. Agrigento n° 1424 Dott. Ing. N. Troccoli Ordine Ing. Palermo n° 838 Dott. Ing. S. Esposito Ordine Ing. Roma n° 20837
ATI: TECHNITAL s.p.a. (mandataria) S.I.S. Studio di Ingegneria Stradale s.r.l. DELTA Ingegneria s.r.l. INFRATEC s.r.l. Consulting Engineering PROGIN s.p.a.		IL GEOLOGO
VISTO IL RESPONSABILE DEL PROCEDIMENTO Dott. Ing. Massimiliano Fidenzi		VISTO IL RESPONSABILE DEL SERVIZIO PROGETTAZIONE Dott. Ing. Antonio Valente
DATA		PROTOCOLLO

STUDI E INDAGINI STUDIO DEL TRAFFICO

SIMULAZIONE DELLO STATO DI PROGETTO ANNO 2006
CONGESTIONE (RAPPORTO FLUSSO / CAPACITA') ORA DI PUNTA (8,00 - 9,00)

CODICE PROGETTO	NOME FILE	REVISIONE	FOGLIO	SCALA
L0407B D 0501	TO1_JA20_AMB_RN05.PDF	B	0524	
REV.	DESCRIZIONE	DATA	RESP. TECNICO	PROFESSOR RESPONSABILE
D				
C				
B	REVISIONE A SEGUITO ISTRUTTORIA ANAS DEL 19/03/2007	Aprile 2007		
A	EMISSIONE	Ottobre 2006	E. Lucifora	F. Arcidi



Rapporto Flusso/Capacità (Congestione) - Stato di Progetto - Anno 2006

- SATURAZIONE > 0.7 && SATURAZIONE < 1
- SATURAZIONE > 0.5 && SATURAZIONE < 0.7
- SATURAZIONE > 0.3 && SATURAZIONE < 0.5
- SATURAZIONE > 0.2 && SATURAZIONE < 0.3
- SATURAZIONE > 0.1 && SATURAZIONE < 0.2
- SATURAZIONE < 0.1