

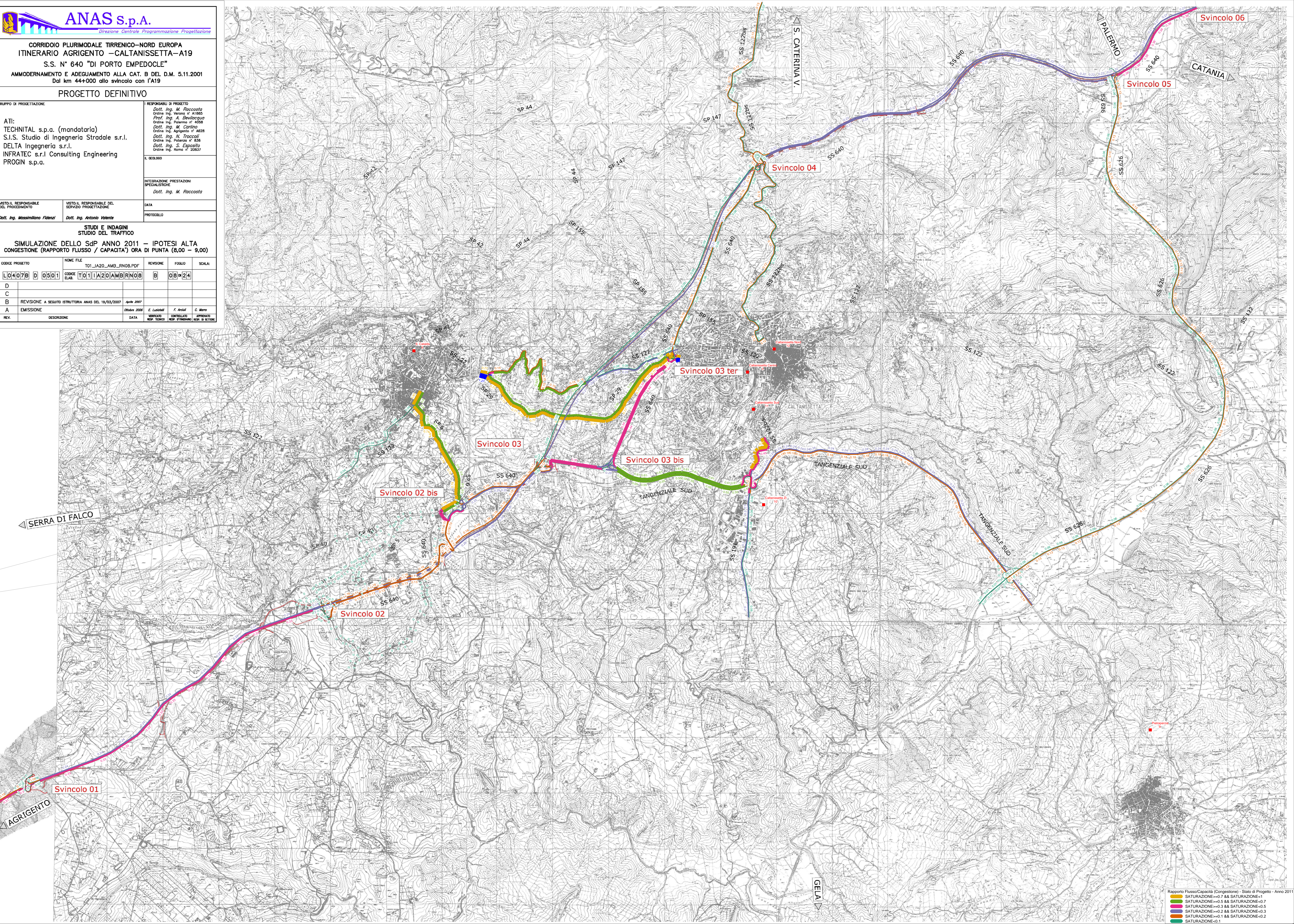
PROGETTO DEFINITIVO

GRUPPO DI PROGETTAZIONE		RESPONSABILI DI PROGETTO	
ATI: TECHNITAL s.p.a. (mandataria) S.I.S. Studio di Ingegneria Stradale s.r.l. DELTA Ingegneria s.r.l. INFRATEC s.r.l. Consulting Engineering PROGIN s.p.a.		Dott. Ing. M. Raccosta Ordine Ing. Verona n° A1665 Prof. Ing. A. Davoli Ordine Ing. Palermo n° 4068 Dott. Ing. M. Carino Ordine Ing. Agrigento n° 1424 Dott. Ing. N. Troccoli Ordine Ing. Palermo n° 836 Dott. Ing. S. Esposito Ordine Ing. Roma n° 20837	
VISTO IL RESPONSABILE DEL PROCEDIMENTO Dott. Ing. Massimiliano Fidenzi		VISTO IL RESPONSABILE DEL SERVIZIO PROGETTAZIONE Dott. Ing. Antonio Valente	
IL GEOLOGO Dott. Ing. M. Raccosta		DATA PROTOCOLLO	

STUDI E INDAGINI STUDIO DEL TRAFFICO

SIMULAZIONE DELLO SdP ANNO 2011 - IPOTESI ALTA CONGESTIONE (RAPPORTO FLUSSO / CAPACITA') ORA DI PUNTA (8,00 - 9,00)

CODICE PROGETTO	NOME FILE	REVISIONE	FOLIO	SCALA:
L0407B D 0501	TOI_JA20_AMB_RNOB.PDF	B	08	24
D				
C				
B	REVISIONE A SEGUITO ISTRUTTORIA ANAS DEL 19/03/2007	Aprile 2007		
A	EMISSIONE	Ottobre 2006	E. Lucifora CONFERMA RESP. TECNICO	F. Arcidi CONFERMA RESP. DI SETTORE
REV.	DESCRIZIONE	DATA	CONFERMA RESP. TECNICO	CONFERMA RESP. DI SETTORE



Rapporto Flusso/Capacità (Congestione) - Stato di Progetto - Anno 2011

- SATURAZIONE > 0.7 && SATURAZIONE < 1
- SATURAZIONE > 0.5 && SATURAZIONE < 0.7
- SATURAZIONE > 0.3 && SATURAZIONE < 0.5
- SATURAZIONE > 0.2 && SATURAZIONE < 0.3
- SATURAZIONE > 0.1 && SATURAZIONE < 0.2
- SATURAZIONE < 0.1