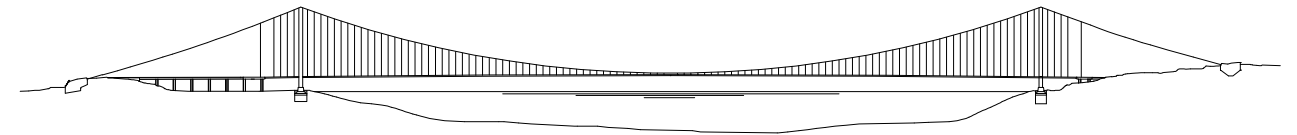




Concessionaria per la progettazione, realizzazione e gestione del collegamento stabile tra la Sicilia e il Continente
 Organismo di Diritto pubblico
 (Legge n° 1158 del 17 dicembre 1971, modificata dal D.Lgs. n° 114 del 24 aprile 2003)





PONTE SULLO STRETTO DI MESSINA



PROGETTO DEFINITIVO

EUROLINK S.C.p.A.

IMPREGILO S.p.A. (Mandataria)
 SOCIETA' ITALIANA PER CONDOTTE D'ACQUA S.p.A. (Mandante)
 COOPERATIVA MURATORI E CEMENTISTI - C.M.C. di Ravenna Soc. Coop. a.r.l. (Mandante)
 SACYR S.A.U. (Mandante)
 ISHIKAWAJIMA - HARIMA HEAVY INDUSTRIES CO. Ltd. (Mandante)
 A.C.I. S.C.P.A. - CONSORZIO STABILE (Mandante)

<p>IL PROGETTISTA</p> <p> Dott. Ing. I. Barilli Ordine Ingegneri V.C.O. n° 122</p> <p> Dott. Ing. E. Pagani Ordine Ingegneri Milano n° 15408</p>	<p>IL CONTRAENTE GENERALE</p> <p>Project Manager (Ing. P.P. Marcheselli)</p>	<p>STRETTO DI MESSINA</p> <p>Direttore Generale e RUP Validazione (Ing. G. Fiammenghi)</p>	<p>STRETTO DI MESSINA</p> <p>Amministratore Delegato (Dott. P. Ciucci)</p>
--	---	--	---

COLLEGAMENTI SICILIA SS1057_FO


INFRASTRUTTURE STRADALI – IMPIANTI TECNOLOGICI

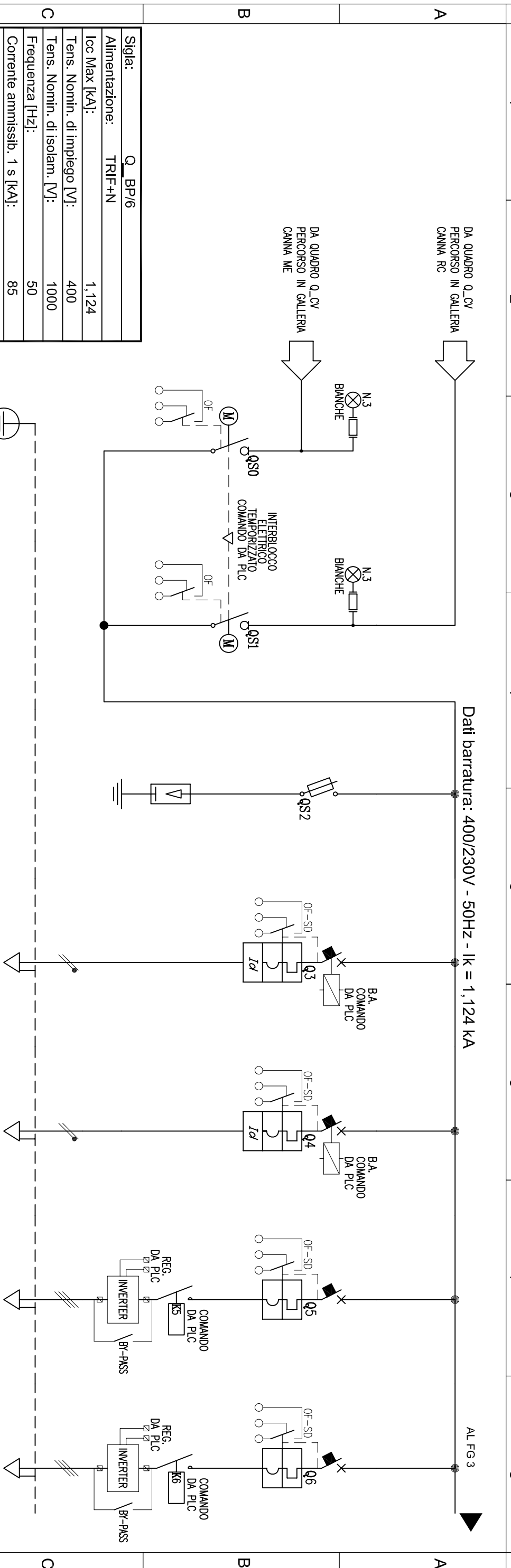
ELEMENTI DI CARATTERE GENERALE

GALLERIA NATURALE – LE FOSSE

SCHEMA ELETTRICO UNIFILARE QUADRO BY-PASS 6 (Q_BP/6)

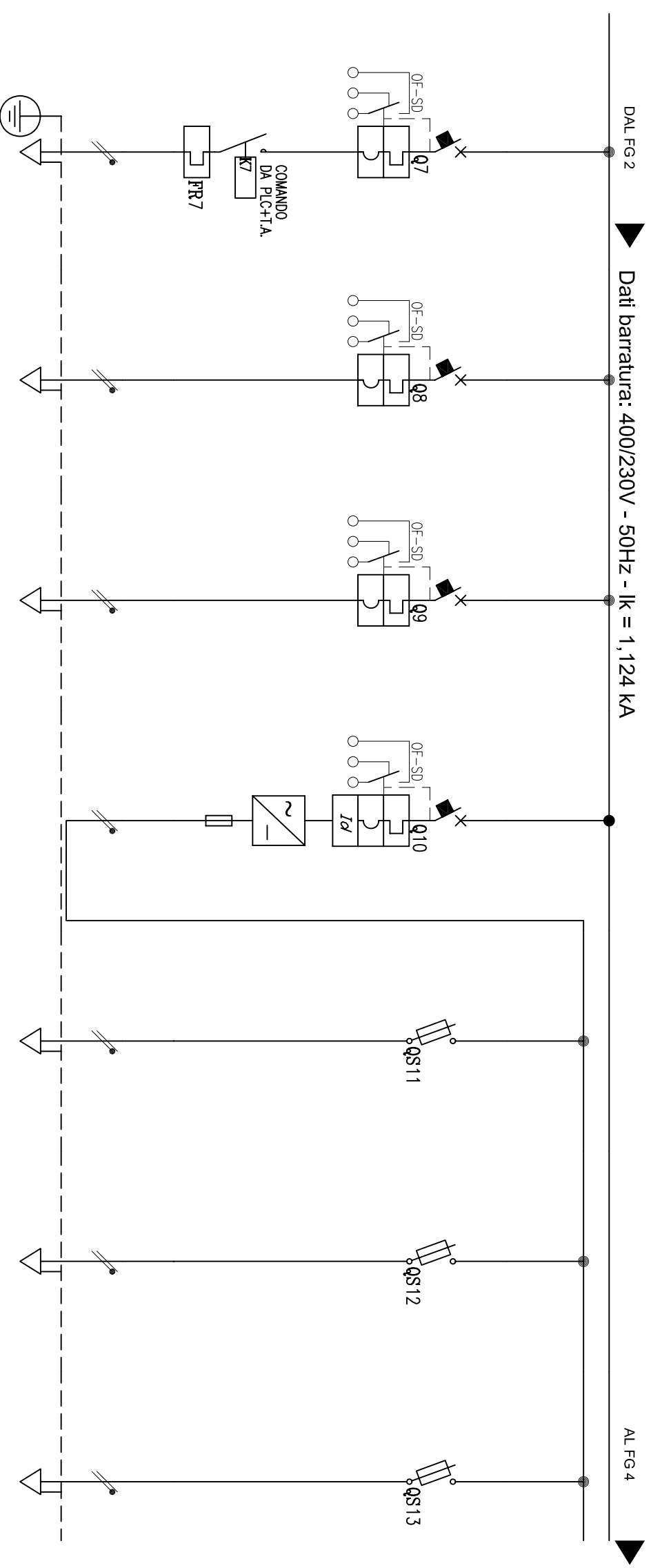
CODICE										SCALA:																	
C	G	0	7	0	0	P	6	A	D	S	S	I	0	0	G	N	F	4	0	0	0	0	0	6	FO	-	
REV.	DATA	DESCRIZIONE															REDATTO	VERIFICATO	APPROVATO								
FO	20/06/2011	EMISSIONE FINALE															D. RE	G. LUPI	I. BARILLI								

1	2	3	4	5	6	7	8
CARATTERISTICHE ELETTRICHE			CARATTERISTICHE MECCANICHE			CONDIZIONI DI SERVIZIO	
TENSIONE DI ISOLAMENTO NOMINALE	1000 V	FORMA DI SEGREGAZIONE	2	TEMPERATURA AMBIENTE MAX.	+40°C		
TENSIONE DI FUNZIONAMENTO NOMINALE	400-230 V	<input checked="" type="checkbox"/> APPARECCHIATURA CHIUSA AD ARMADI MULTIPLI <input type="checkbox"/> PROTETTA <input type="checkbox"/> BLINDATA (SERIE GM-B)	TEMPERATURA AMBIENTE MEDIA	+35°C			
FREQUENZA NOMINALE	50 HZ		TEMPERATURA AMBIENTE MINIMA	-5°C			
SISTEMA ELETTRICO	TN-S		UMIDITA' RELATIVA MAX. A 40°C	50%			
CORRENTE MASSIMA DI CORTO CIRCUITO PRESUNTA	15 kA	IP31 SULL'INVOLUCRO ESTERNO IP20 ALL'INTERNO DEL QUADRO A PORTE APERTE	ALTITUDINE S.L.M.	<1000mt.			
CORRENTE NOMINALE (SBARRE PRINCIPALI)	3200 A		RISPONDENZA ALLE NORME CEI ITALIANE 17-113 / EN61439 IEC INTERNAZIONALI 61439-1				
CORRENTE NOMINALE AMMISSIBILE DI BREVE DURATA PER 1 SEC.	85 kA						
CORRENTE NOMINALE AMMISSIBILE DI PICCO	187 kA						
TENSIONE NOMINALE CIRCUITI AUSILIARI	230 VAC						
TENSIONE DI PROVA A 50 HZ PER 1 MIN.	CIRCUITI DI POT. 2500 V CIRCUITI AUSIL. 1500 V	ACCESSIBILITA' QUADRO FRONTE SI RETRO NO LATERALE NO LATO DESTRO SI LATO SINISTRO SI	FONDO	CHIUSO/BOTOLE ASPORTABILI			
TENSIONE DI TENUTA AD IMPULSO			CONTROTELA O FERRI DI BASE	NO			
COLLAUDO SEC. CEI 17-113	<input checked="" type="checkbox"/> PROVE INDIVIDUALI <input type="checkbox"/> PROVE DI TIPO		ARRIVI	<input type="checkbox"/> ALTO <input checked="" type="checkbox"/> BASSO	CAVO		
DESCRIZIONI PARTICOLARI :			PARTENZE	<input type="checkbox"/> ALTO <input checked="" type="checkbox"/> BASSO	CAVO		
SBARRE PRINCIPALI E DERIVATE :			ENTRATA	<input type="checkbox"/> ALTO <input checked="" type="checkbox"/> BASSO	CAVO		
- IN PIATTO DI RAME ELETTROLITICO Cu-ETP (UNI5649-1)			USCITA	<input type="checkbox"/> ALTO <input checked="" type="checkbox"/> BASSO	CAVO		
- ISOLAMENTO IN ARIA			VERNICATURA (CICLO NORMALIZZATO TGN-001)	ESTERNO QUADRO	RAL 9002		
			SPESS. MIN. 50 MICRON ±10%	INTERNO QUADRO	/		
			DIMENSIONI DI INGOMBRO (mm)	1900 LX	2006 HX	450 P	
			SUDDIVISIONE SCOMPARTI	(-)			
			MASSA TOTALE	KG.	≈		
COMMITTENTE Stretto di Messina 			OGGETTO PONTE SULLO STRETTO DI MESSINA - PROGETTO DEFINITIVO GALLERIA LE FOSSE			TITOLO SCHEMA ELETTRICO UNIFILARE QUADRO BY-PASS 6 (Q_BP/6)	
							DATA 26/11/2010 FOGLIO 1 SEGUE 2 NUMERO



A	DA QUADRO Q_0V PERCORSO IN GALLERIA CANNA RC	ARRIVO LINEA 1 CANNA ME	ARRIVO LINEA 2 CANNA RC	SCARICATORE SOVRATENSIONI	CENTRALINE ILL. SICUREZZA FORNICE ME	CENTRALINE ILL. SICUREZZA FORNICE RC	VENTILATORE PRESSURIZZAZIONE 1	VENTILATORE PRESSURIZZAZIONE 2
B	DA QUADRO Q_0V PERCORSO IN GALLERIA CANNA ME							

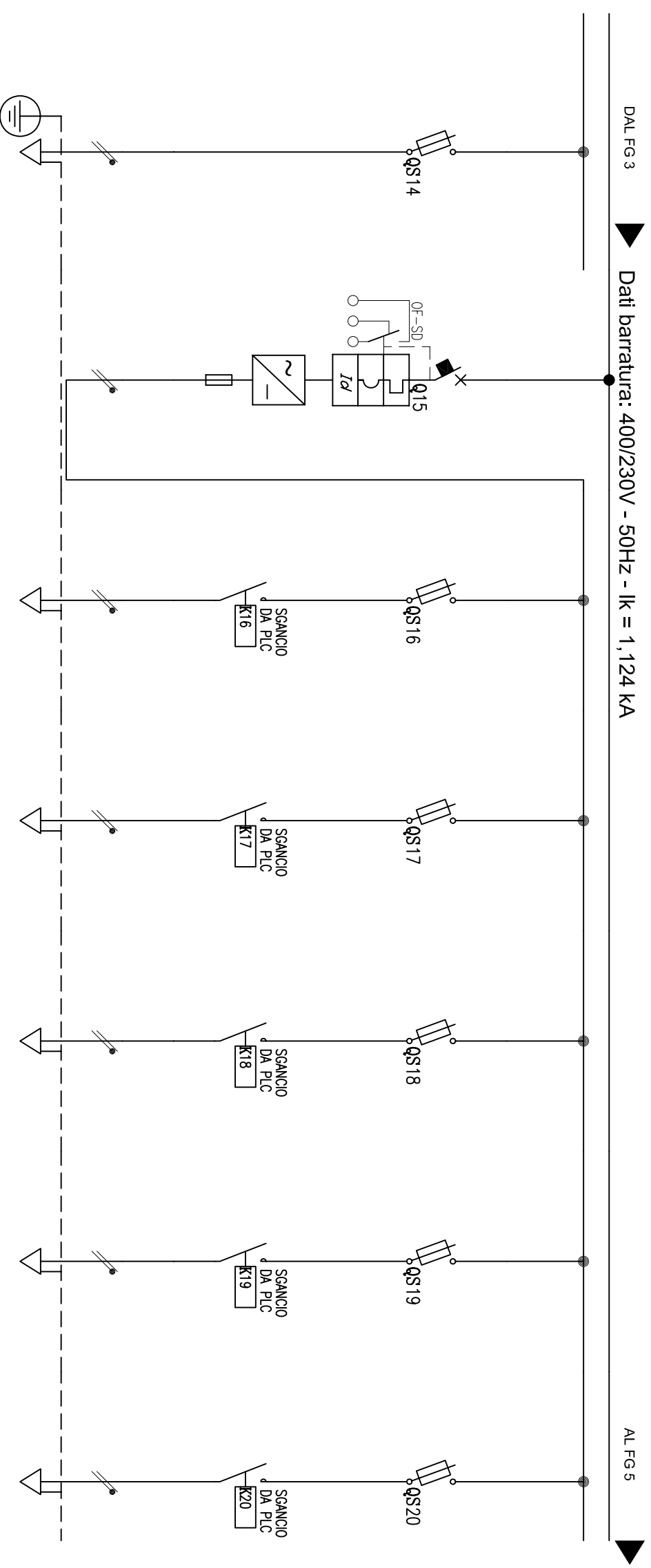
C	Sigla: Q_BP/6 Alimentazione: TRIF+N Icc Max [kA]: 1,124 Tens. Nomin. di impiego [V]: 400 Tens. Nomin. di isolam. [V]: 1000 Frequenza [Hz]: 50 Corrente ammissib. 1 s [kA]: 85 Grado di protezione IP: IP31 Codice: BY-PASS 6							
D	Descrizione POTENZA INSTALLATA [kW] POTENZA CONTEMPORANEA [kW] CORRENTE (Ib) [A] COEFF. DI CONTEMPORANEITA' [%] COEFF. DI UTILIZZO [%] COSφ	23	23	0	0,6	0,6	8,334	8,334
E	PROTEZIONE Tipologia Sigla/Curva Ith max/min/reg [A] Iln max/min/reg [A] Pdf/diff [kA/A] Tempo reg. diff [sec] Note CONTATTORE Portata [A] RELE TERMICO Campo reg./tar. [A] DISTRIBUZIONE Cavo Note Lunghezza [m] Tipo/Posa Sezione [mmq] Portata (Iz) [A]	Sezionatore INSA40/ -/-/40 -/-/40 -/-/40 Note Portata Campo reg./tar. Quadrifilare Note Lunghezza Tipo/Posa Sezione Portata (Iz)	Sezionatore INSA40/ -/-/40 -/-/40 Note Portata Campo reg./tar. Quadrifilare Note Lunghezza Tipo/Posa Sezione Portata (Iz)	Fusibile SBI G. 22x58gl -/-/40 -/-/200 100-- Note Portata Campo reg./tar. Quadrifilare Note Lunghezza Tipo/Posa Sezione Portata (Iz)	MagnetotermicoDiff. C80H+Vigi A/C -/-/6 -/-/60 300.03 - A Note Portata Campo reg./tar. Monofase L1+N Note Lunghezza Tipo/Posa Sezione Portata (Iz)	MagnetotermicoDiff. C80H+Vigi A/C -/-/6 -/-/60 300.03 - A Note Portata Campo reg./tar. Monofase L2+N Note Lunghezza Tipo/Posa Sezione Portata (Iz)	Magnetotermico C80H/C -/-/25 -/-/250 15-- Note Portata Campo reg./tar. Tripolare Note Lunghezza Tipo/Posa Sezione Portata (Iz)	Magnetotermico C80H/C -/-/25 -/-/250 15-- Note Portata Campo reg./tar. Tripolare Note Lunghezza Tipo/Posa Sezione Portata (Iz)
F	COMMITENTE diMessina Stretto EUROLINK	OGGETTO PONTE SULLO STRETTO DI MESSINA - PROGETTO DEFINITIVO GALLERIA LE FOSSE	TITOLO SCHEMA ELETTRICO UNIFILARE QUADRO BY-PASS 6 (Q_BP/6)	DATA 26/11/2010 FOGLIO 2 SEGUE 3 NUMERO 00000401				



Sigla utenza	Q_BP/6-7			Q_BP/6-8			Q_BP/6-9			Q_BP/6-10			Q_BP/6-11			Q_BP/6-12			Q_BP/6-13				
	Descrizione	POTENZA INSTALLATA [kW]	POTENZA CONTEMPORANEA [kW]	CORRENTE (Ib) [A]	COEFF. DI CONTEMPORANEITA' [%]	COEFF. DI UTILIZZO [%]	COSφ	Tipologia	Sigla/Curva	Ith max/min/reg [A]	Iln max/min/reg [A]	PdI/diff [kA/A]	Tempo reg. diff [sec]	Note	Portata [A]	Campo reg./tar. [A]	DISTRIBUZIONE	Cavo	Note	Lunghezza [m]	Tipo/Posa [mmq]	Sezione [mmq]	Portata (Iz) [A]
	VENTILATORE NICCHIA QUADRI ELETTRICI	0,316	0,316	1,666	100	100	0,82	Magnetotermico C80H/C	-/-/6	-/-/60	30/-	-					Monofase L3+N	FG7OM1	15	1432M_3A300/7 (13G2,5)	21		
	SERRANDA MODULANTE MOTORIZZATA 1	0,001	0,001	0,006	100	100	0,85	Magnetotermico C80H/C	-/-/6	-/-/60	15/-	-					Monofase L1+N	FTG10OM1	15	1432M_3A300/7 (13G1,5)	15		
	SERRANDA MODULANTE MOTORIZZATA 2	0,001	0,001	0,006	100	100	0,85	Magnetotermico C80H/C	-/-/6	-/-/60	15/-	-					Monofase L2+N	FTG10OM1	15	1432M_3A300/7 (13G1,5)	15		
	ALIM. GENERALE SENSORI MICRO PORTA	0,016	0,016	0,077	100	100	0,9	Magnetotermico diff. C80H+VigiA/C	-/-/6	-/-/60	300/03 - A	-					Monofase L3+N	-	-	-	-	-	
	UNITA DI VALUTAZIONE PORTA 1	0,004	0,004	0,019	100	100	0,9	Fusibile STI Gr. 8,5x31,5qL	-/-/6	-/-/13	50/-	-					Monofase L3+N	-	-	-	-	-	
	UNITA DI VALUTAZIONE PORTA 2	0,004	0,004	0,019	100	100	0,9	Fusibile STI Gr. 8,5x31,5qL	-/-/6	-/-/13	50/-	-					Monofase L3+N	-	-	-	-	-	
	UNITA DI VALUTAZIONE PORTA 3	0,004	0,004	0,019	100	100	0,9	Fusibile STI Gr. 8,5x31,5qL	-/-/6	-/-/13	50/-	-					Monofase L3+N	-	-	-	-	-	

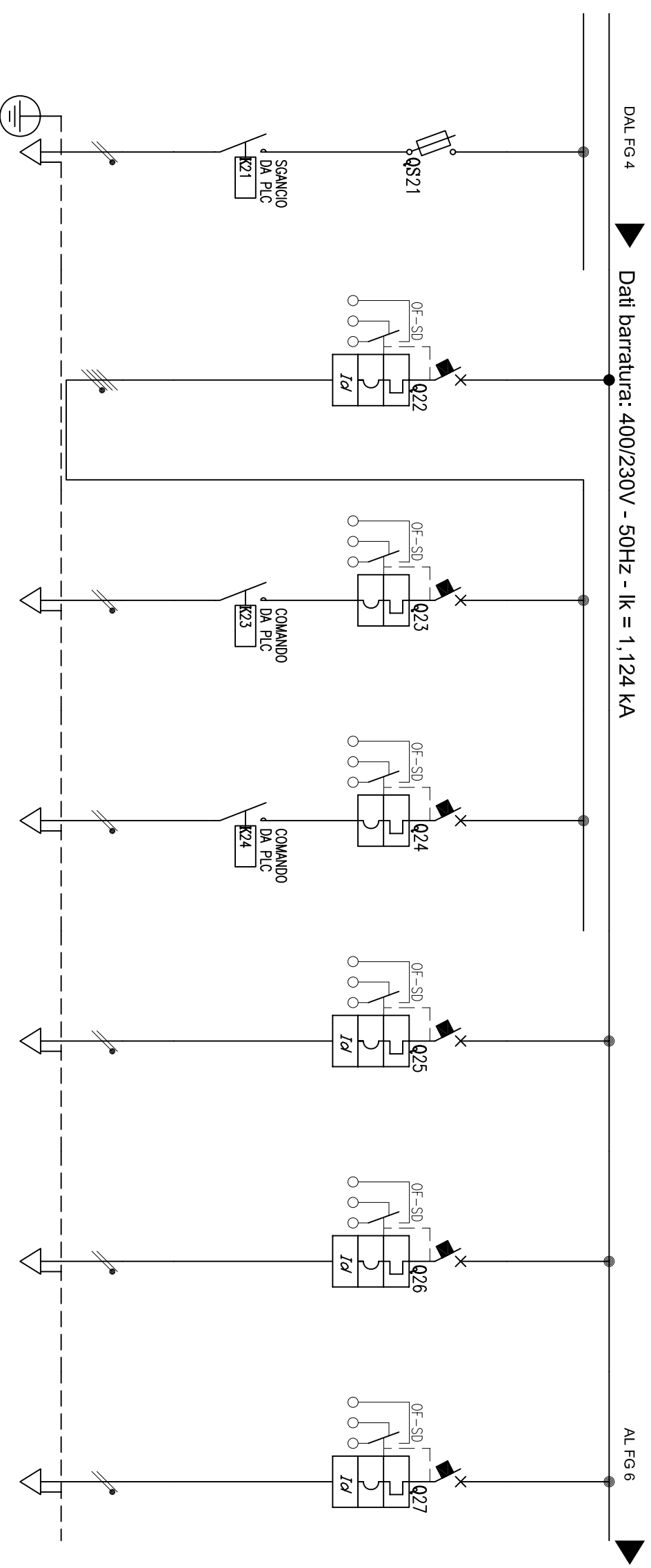
F		E		D		C		B		A	
COMMITTENTE		diMessina		EuroLink							
OGGETTO		PONTE SULLO STRETTO DI MESSINA - PROGETTO DEFINITIVO		GALLERIA LE FOSSE							
TITOLO		SCHEMA ELETTRICO UNIFILARE		QUADRO BY-PASS 6 (Q_BP/6)							
DATA		26/11/2010									
FOGLIO		3		SEGUE 4							
NUMERO		00000402									





Sigla utenza	UNITA DI VALUTAZIONE		Q_BP/6-14	Q_BP/6-15	Q_BP/6-16	Q_BP/6-17	Q_BP/6-18	Q_BP/6-19	Q_BP/6-20
	Descrizione	PORTA 4							
POTENZA INSTALLATA	[kW]	0,004	0,048	0,008	0,008	0,008	0,008	0,008	0,008
POTENZA CONTEMPORANEA	[kW]	0,004	0,048	0,008	0,008	0,008	0,008	0,008	0,008
CORRENTE (Ib)	[A]	0,019	0,231	0,038	0,038	0,038	0,038	0,038	0,038
COEFF. DI CONTEMPORANEITA'	[%]	100	100	100	100	100	100	100	100
COEFF. DI UTILIZZO	[%]	100	100	100	100	100	100	100	100
COSφ	Tipologia	Fusibile	MagnetotermicoDiff.	Fusibile	Fusibile	Fusibile	Fusibile	Fusibile	Fusibile
	Sigla/Curva	STI Gr. 8,5x31,5g/L	C60H+Vigi AC/C	STI Gr. 8,5x31,5g/L	STI Gr. 8,5x31,5g/L	STI Gr. 8,5x31,5g/L	STI Gr. 8,5x31,5g/L	STI Gr. 8,5x31,5g/L	STI Gr. 8,5x31,5g/L
PROTEZIONE	Ith max/min/reg	-/-/6	-/-/6	-/-/2	-/-/2	-/-/2	-/-/2	-/-/2	-/-/2
	Iln max/min/reg	-/-/13	-/-/60	-/-/4,5	-/-/4,5	-/-/4,5	-/-/4,5	-/-/4,5	-/-/4,5
	PdI/diff	50--	30/0,03-AC	50--	50--	50--	50--	50--	50--
	Tempo reg. diff	--	--	--	--	--	--	--	--
CONTATTORE	Note								
	Portata	[A]							
RELE TERMICO	Note								
	Campo reg./tar.	[A]							
DISTRIBUZIONE	Cavo	Monofase L3+N	Monofase L1+N	Monofase L1+N	Monofase L1+N	Monofase L1+N	Monofase L1+N	Monofase L1+N	Monofase L1+N
	Note								
	Lunghezza	[m]							
	Sezione	[mmq]							
LINEA	Tipolo/Posa								
	Portata (Iz)	[A]							

F		COMMITENTE			OGGETTO			TITOLO		
1	2	Stretto di Messina			PONTE SULLO STRETTO DI MESSINA - PROGETTO DEFINITIVO			SCHEMA ELETTRICO UNIFILARE		
3	4	EuroLink			GALLERIA LE FOSSE			QUADRO BY-PASS 6 (Q_BP/6)		
5	6									
7	8									
		DATA 26/11/2010			FOGLIO 4			SEGUE 5		
		NUMERO 00000403								



Sigla utenza	Q_BP/6-21		Q_BP/6-22		Q_BP/6-23		Q_BP/6-24		Q_BP/6-25		Q_BP/6-26		Q_BP/6-27	
	Descrizione	STGF 6	GENERALE	ILLUMINAZIONE BY-PASS	LUCE	CIRCUITO 1	ALLARME OTTICO	SOS	TIVOC	CENTRALINA RIV. INCENDI				
POTENZA INSTALLATA	[kW]	0.008	0.34	0.24	0.24	0.1	0.1	0.3	0.1	0.1	0.1	0.1	0.1	
POTENZA CONTEMPORANEA	[kW]	0.008	0.34	0.24	0.24	0.1	0.1	0.3	0.1	0.1	0.1	0.1	0.1	
CORRENTE (Ib)	[A]	0.038	1.155	1.155	1.155	0.481	0.481	1.443	0.481	0.481	0.481	0.481	0.481	
COEFF. DI CONTEMPORANEITA'	[%]	100	100	100	100	100	100	100	100	100	100	100	100	
COEFF. DI UTILIZZO	[%]	100	100	100	100	100	100	100	100	100	100	100	100	
COSφ		0.9	0.9	0.9	0.9	0.9	0.9	0.9	0.9	0.9	0.9	0.9	0.9	
PROTEZIONE	Tipologia	Fusibile	MagnetotermicoDiff.	Magnetotermico	Magnetotermico	Magnetotermico	Magnetotermico	Magnetotermico	Magnetotermico	Magnetotermico	Magnetotermico	Magnetotermico	Magnetotermico	
	Sigla/Curva	STI G, 8.5x31.5gI	C80H+Vigi AC/C	C80H/C	C80H/C	C80H/C	C80H+Vigi AC	C80H+Vigi AC	C80H+Vigi AC	C80H+Vigi AC	C80H+Vigi AC	C80H+Vigi AC	C80H+Vigi AC	
	Ith max/min/reg	-/-/2	-/-/10	-/-/10	-/-/10	-/-/10	-/-/10	-/-/10	-/-/10	-/-/10	-/-/10	-/-/10	-/-/10	
	Iln max/min/reg	-/-/4.5	-/-/100	-/-/100	-/-/100	-/-/100	-/-/100	-/-/100	-/-/100	-/-/100	-/-/100	-/-/100	-/-/100	
	PdI/diff	50-	15/0.03 - AC	30-	30-	30-	30-	30/0.03 - A	30/0.03 - A	30/0.03 - A	30/0.03 - A	30/0.03 - A	30/0.03 - A	
Tempo reg. diff	[sec]	-	-	-	-	-	-	-	-	-	-	-	-	
NOTE														
CONTATTORE	Portata	[A]												
RELE TERMICO	Portata	[A]												
DISTRIBUZIONE	Campo reg./tar.	[A]												
LINEA	Cavo	Monofase L1+N	Quadrifilare	Monofase L1+N	Monofase L2+N	Monofase L2+N	Monofase L2+N	Monofase L2+N	Monofase L3+N	Monofase L1+N				
	Note	FTG100M1	-	FTG100M1	FTG100M1	FTG100M1	FTG100M1	FTG100M1	FTG100M1	FTG100M1	FTG100M1	FTG100M1	FTG100M1	
	Lunghezza	CEI 20.36	-	CEI 20.36	CEI 20.36	CEI 20.36	CEI 20.36	CEI 20.36	CEI 20.36	CEI 20.36	CEI 20.36	CEI 20.36	CEI 20.36	
	Tipo/Posa	1432M_3A300/7	-	1432M_3A300/7	1432M_3A300/7	1432M_3A300/7	1432M_3A300/7	1432M_3A300/7	1432M_3A300/7	1432M_3A300/7	1432M_3A300/7	1432M_3A300/7	1432M_3A300/7	
	Sezione	1(3G1.5)	-	1(3G1.5)	1(3G1.5)	1(3G1.5)	1(3G1.5)	1(3G1.5)	1(3G1.5)	1(3G1.5)	1(3G1.5)	1(3G1.5)	1(3G1.5)	
Portata (Iz)	[A]	15	-	15	15	15	15	15	15	15	15	15		

COMMITTENTE

Stretto di Messina

di Messina

EUROLINK

OGGETTO

PONTE SULLO STRETTO DI MESSINA - PROGETTO DEFINITIVO

GALLERIA LE FOSSE

TITOLO

SCHEMA ELETTRICO UNIFILARE

QUADRO BY-PASS 6 (Q_BP/6)

DATA

26/11/2010

FOGLIO

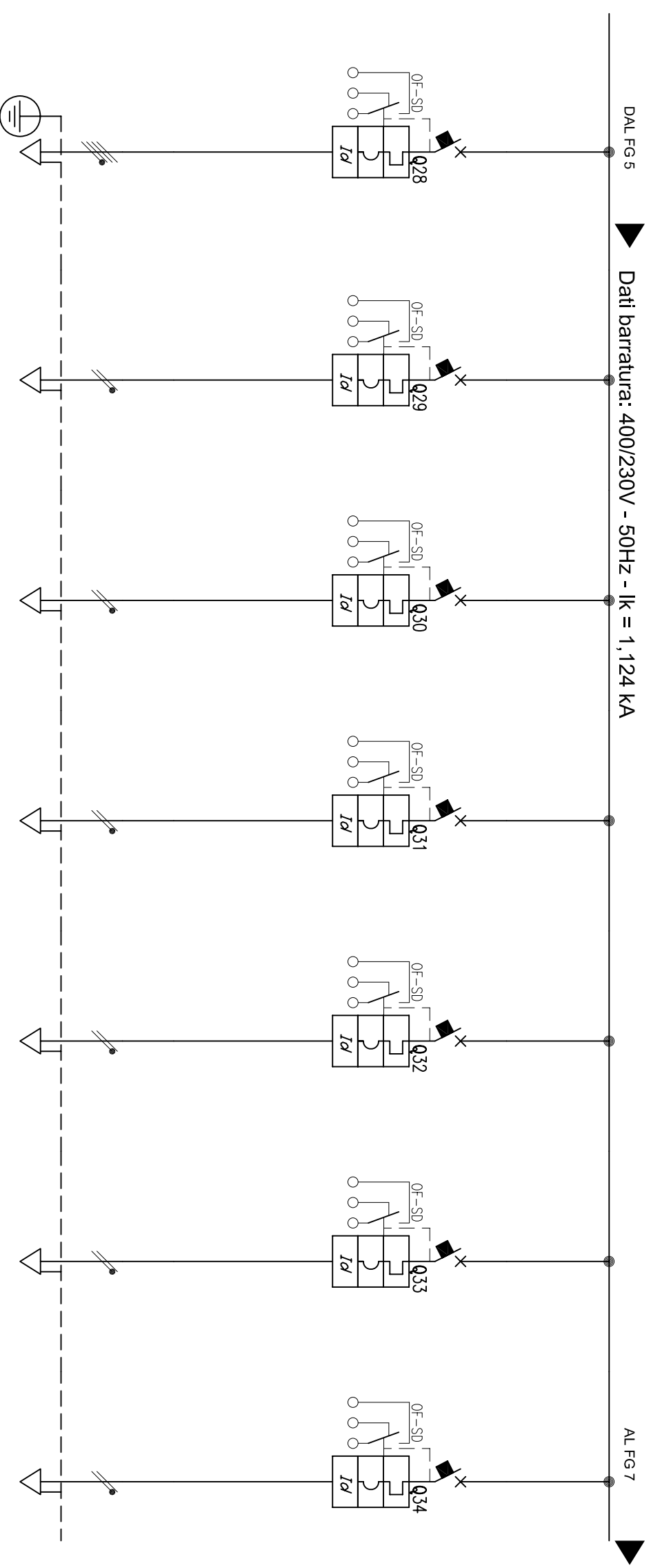
5

SEGUE

6

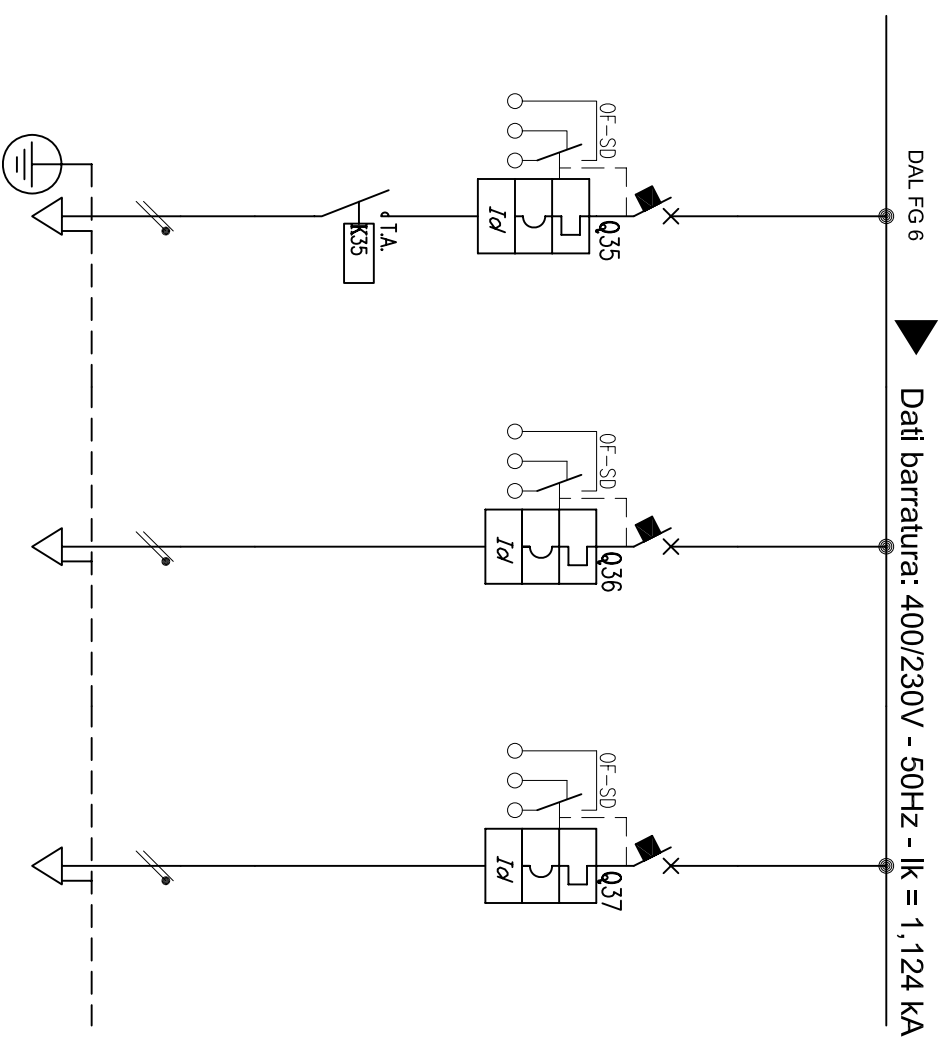
NUMERO

00000404



Sigla utenza	Q_BP/6-28		Q_BP/6-29		Q_BP/6-30		Q_BP/6-31		Q_BP/6-32		Q_BP/6-33		Q_BP/6-34	
	Descrizione	PRESA FM SERVIZIO BY-PASS	PRESA FM 1 ARMADIO LAN 1	PRESA FM 2 ARMADIO LAN 1	PRESA FM 1 ARMADIO LAN 2	PRESA FM 2 ARMADIO LAN 2	ARMADIO PLC 1	ARMADIO PLC 2						
POTENZA INSTALLATA	[kW]	1.5	0.3	0.3	0.3	0.3	0.5	0.5						
POTENZA CONTEMPORANEA	[kW]	1.5	0.3	0.3	0.3	0.3	0.5	0.5						
CORRENTE (Ib)	[A]	2.406	1.443	1.443	1.443	1.443	2.406	2.406						
COEFF. DI CONTEMPORANEITA'	[%]	100	100	100	100	100	100	100						
COEFF. DI UTILIZZO	[%]	100	100	100	100	100	100	100						
COSφ		0.9	0.9	0.9	0.9	0.9	0.9	0.9						
PROTEZIONE	Tipologia	MagnetotermicoDiff.												
	Sigla/Curva	C80H+Vigi A/C												
	Ith max/min/reg	[A]	--/--/16	--/--/10	--/--/10	--/--/10	--/--/10	--/--/10	--/--/10					
	Iln max/min/reg	[A]	--/--/160	--/--/100	--/--/100	--/--/100	--/--/100	--/--/100	--/--/100					
	Pdf/diff	[KA/A]	15/0.03 - AC	30/0.03 - A	30/0.03 - A	30/0.03 - A	30/0.03 - A	30/0.03 - A	30/0.03 - A					
CONTATTORE	Tempo reg. diff	[sec]	--	--	--	--	--	--						
	Note													
	Portata	[A]												
RELE TERMICO	Portata	[A]												
	Campo reg./tar.	[A]												
DISTRIBUZIONE	Quadrupolare													
	Cavo	FGTOM1												
	Note	CEI 20.36												
	Lunghezza	[m]	15	15	15	15	15	15	15					
	Tipolo/Posa	[mmq]	143/2M_3A/30/0.7 (13G2.5)	143/2M_3A/30/0.7 (13G2.5)	143/2M_3A/30/0.7 (13G2.5)	143/2M_3A/30/0.7 (13G2.5)	143/2M_3A/30/0.7 (13G2.5)	143/2M_3A/30/0.7 (13G2.5)	143/2M_3A/30/0.7 (13G2.5)					
LINEA	Sezione	[mmq]	18	21	21	21	21	21						
	Portata (Iz)	[A]												

1	2	3	4	5	6	7	8
Stretto di Messina 				di Messina 			
COMMITTENTE OGGETTO PONTE SULLO STRETTO DI MESSINA - PROGETTO DEFINITIVO GALLERIA LE FOSSE				TITOLO SCHEMA ELETTRICO UNIFILARE QUADRO BY-PASS 6 (Q_BP/6)			
DATA 26/11/2010 FOGLIO 6 SEQUE 7 NUMERO 00000405							



Sigla utenza	
Descrizione	
POTENZA INSTALLATA	[kW]
POTENZA CONTEMPORANEA	[kW]
CORRENTE (Ib)	[A]
COEFF. DI CONTEMPORANEITA'	[%]
COEFF. DI UTILIZZO	[%]
COSφ	
PROTEZIONE	
CONTATTORE	Portata [A]
RELE TERMICO	Campo reg./tar. [A]
DISTRIBUZIONE	
LINEA	
	Cavo
	Note
	Lunghezza [m]
	Tipo/Posa
	Sezione [mmq]
	Portata (Iz) [A]

Q_BP/6-35	Q_BP/6-36	Q_BP/6-37
VENTILAZIONE FORZATA QUADRO ELETTRICO	AUSILIARI DI QUADRO	RISERVA
0,21	0,2	0
0,21	0,962	0
1,07	100	100
100	100	100
100	100	100
0,85	0,9	--
MagnetotermicoDiff.	MagnetotermicoDiff.	MagnetotermicoDiff.
CS0H+VigI AC/C	CS0H+VigI AC/C	CS0H+VigI AC/C
--/--/6	--/--/6	--/--/10
I _{th} max/min/reg [A]	I _{th} max/min/reg [A]	I _{th} max/min/reg [A]
--/--/60	--/--/60	--/--/100
I _{ln} max/min/reg [A]	I _{ln} max/min/reg [A]	I _{ln} max/min/reg [A]
300/0,3 - AC	300/0,3 - AC	300/0,3 - AC
PdI/diff [kA/A]	PdI/diff [kA/A]	PdI/diff [kA/A]
--	--	--
Tempo reg. diff [sec]	Tempo reg. diff [sec]	Tempo reg. diff [sec]
--	--	--
Note	Note	Note
6		
Portata [A]	Portata [A]	Portata [A]
6		
Campo reg./tar. [A]	Campo reg./tar. [A]	Campo reg./tar. [A]
Monofase L2+N	Monofase L3+N	Monofase L1+N
--	--	--
Note	Note	Note
CABLAGGIO INTERNO	CABLAGGIO INTERNO	CABLAGGIO INTERNO
--	--	--
Lunghezza [m]	Lunghezza [m]	Lunghezza [m]
--	--	--
Tipo/Posa	Tipo/Posa	Tipo/Posa
--	--	--
Sezione [mmq]	Sezione [mmq]	Sezione [mmq]
--	--	--
Portata (Iz) [A]	Portata (Iz) [A]	Portata (Iz) [A]
--	--	--

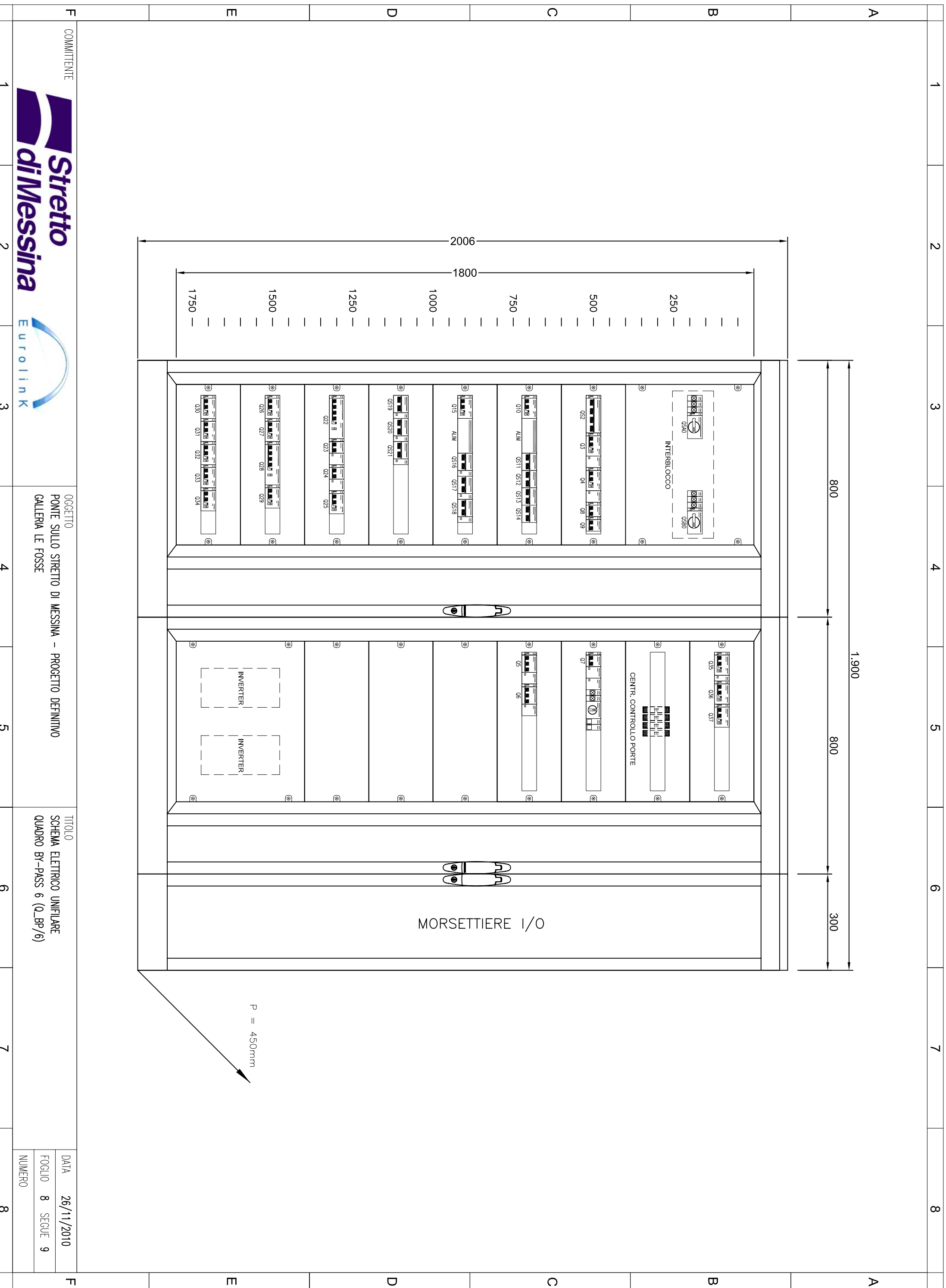
COMMITTENTE
Stretto di Messina



OGGETTO
 PONTE SULLO STRETTO DI MESSINA - PROGETTO DEFINITIVO
 GALLERIA LE FOSSE

TITOLO
 SCHEMA ELETTRICO UNIFILARE
 QUADRO BY-PASS 6 (Q_BP/6)

DATA 26/11/2010
 FOGLIO 7 SEGUE 8
 NUMERO 00000406



COMMITTENTE



OGGETTO
 PONTE SULLO STRETTO DI MESSINA - PROGETTO DEFINITIVO
 GALLERIA LE FOSSE



TITOLO
 SCHEMA ELETTRICO UNIFILARE
 QUADRO BY-PASS 6 (Q_BP/6)

DATA 26/11/2010

FOGLIO 8 SEGUE 9

NUMERO

NOTA: PER LA LEGENDA SIMBOLI FARE RIFERIMENTO ALLA TAVOLA SS1047

	1	2	3	4	5	6	7	8	
A									A
B									B
C									C
D									D
E									E
F	COMMITTENTE							DATA	26/11/2010
								FOGLIO	9
								SEGUE	-
	OGGETTO							NUMERO	
	PONTE SULLO STRETTO DI MESSINA - PROGETTO DEFINITIVO								
	GALLERIA LE FOSSE								
	TITOLO								
	SCHEMA ELETTRICO UNIFILARE								
	QUADRO BY-PASS 6 (Q_BP/6)								