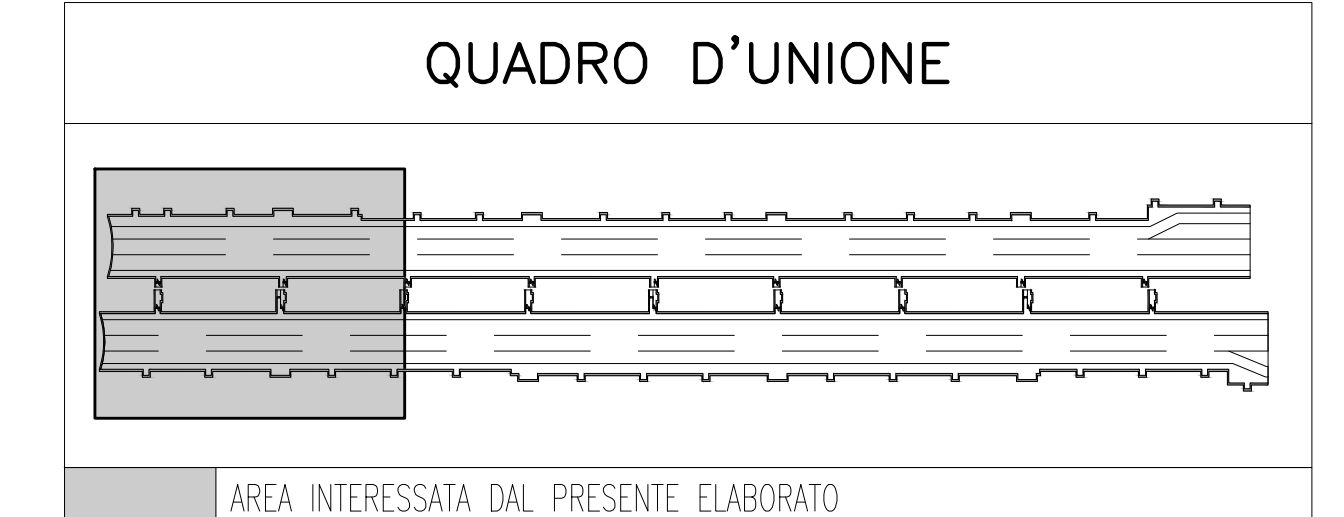
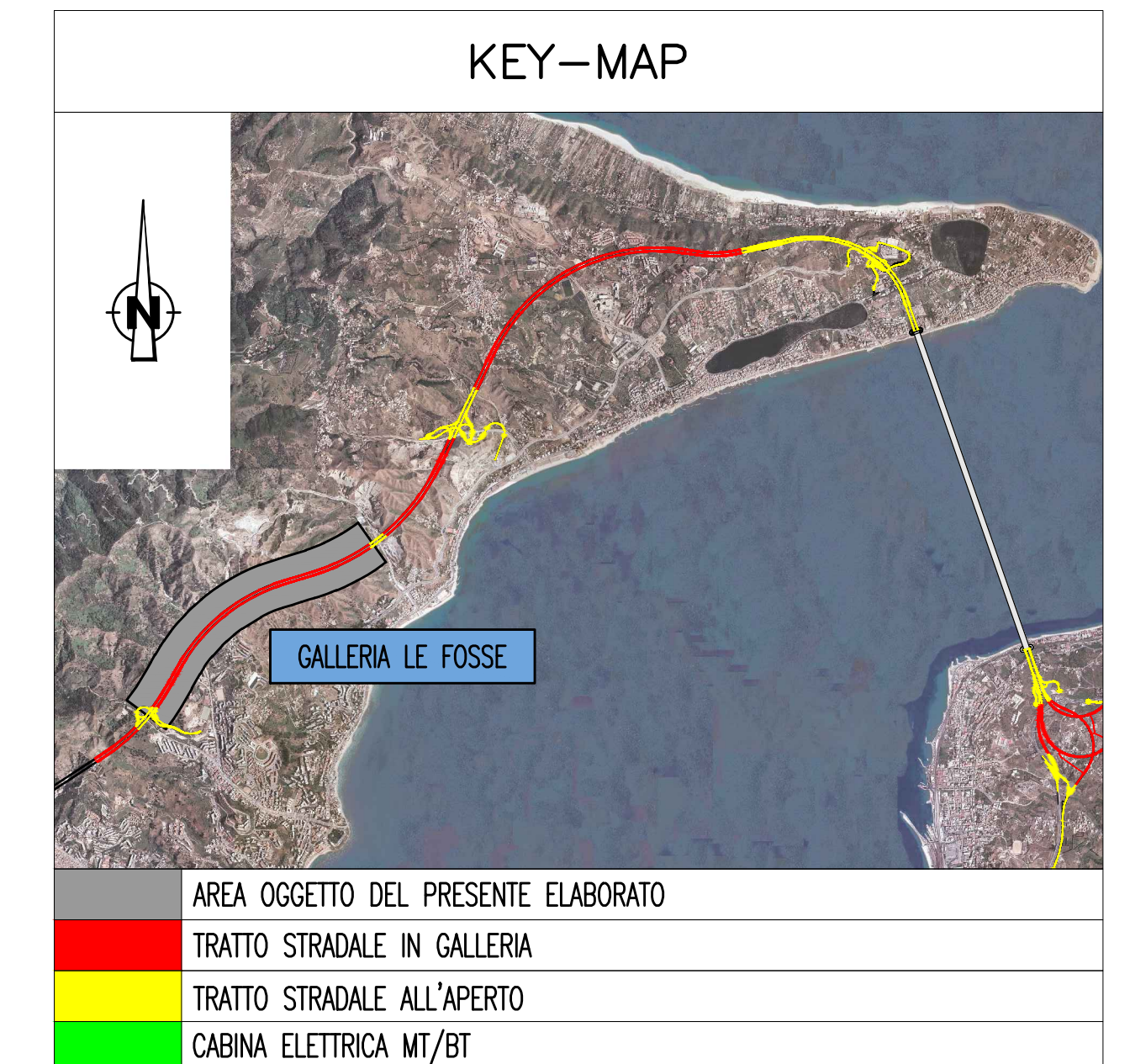


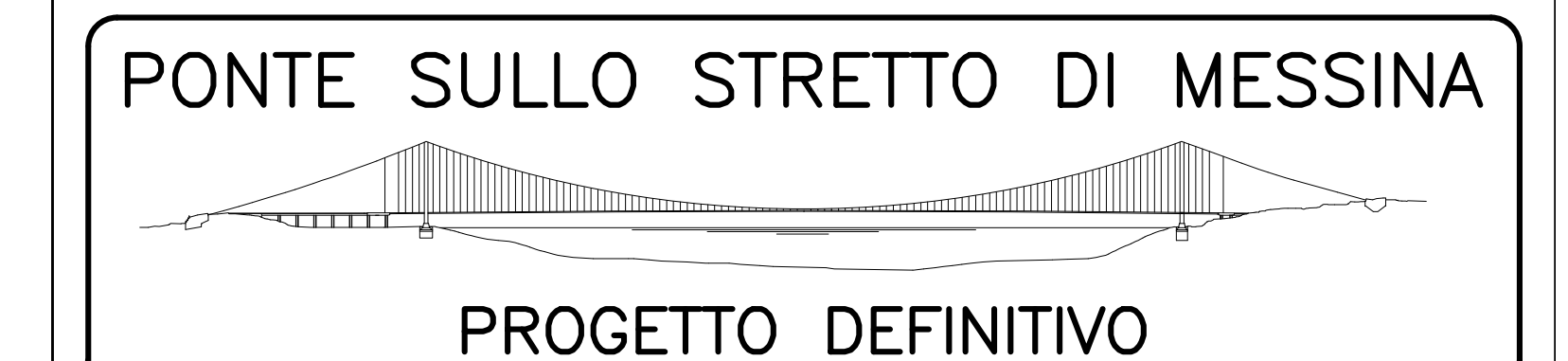
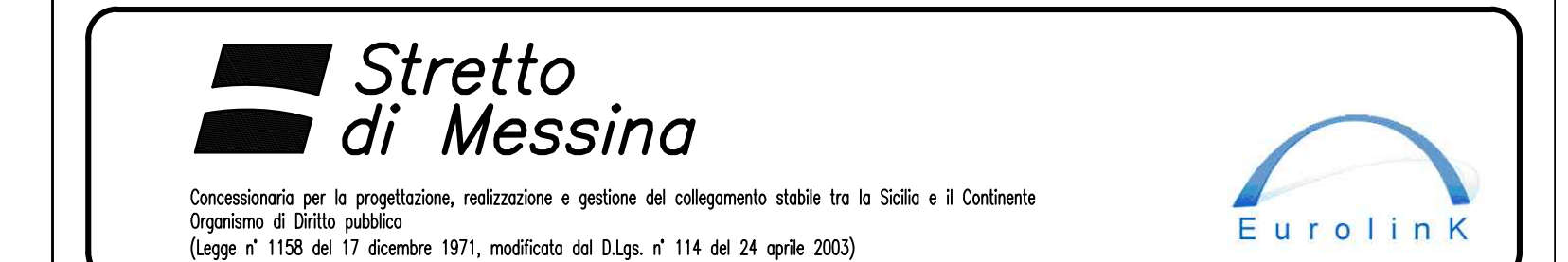
NOTE GENERALI



ELABORATI DI RIFERIMENTO

CG0700P2D0SS00GNF40000010	GALLERIA NATURALE - LE FOSSE PLANIMETRIA DI CABINA LATO MESSINA - POSIZIONAMENTO APPARECCHIATURE ED IMPIANTI
CG0700P2D0SS00GNF40000020	GALLERIA NATURALE - LE FOSSE PLANIMETRIA DI CABINA LATO REGGIO CALABRIA - POSIZIONAMENTO APPARECCHIATURE ED IMPIANTI

NOTE:
 - ZONA EVIDENZIATA NEL FOGLIO SUCCESSIVO/PRECEDENTE
 - IL PRESENTE ELABORATO E' VALIDO ESCLUSIVAMENTE PER GLI ASPETTI IMPIANTISTICI
 - PER I DETTAGLI DEL COLLEGAMENTO CABINA-IMBOCCO VEDI PLANIMETRIA CAVIDOTTI
 - CORDA DI TERRA COMUNE IN RAME NUDO SEZ. 95 mmq ANNEGGIATO DIETRO AL PROFILO REDIRETTIVO
 - CORDA DI TERRA COMUNE IN CAVO N0769-K SEZ. 16 mmq POSATO ALL'INTERNO DELLE CANALIZZAZIONI STAFFATE ALLA VOLTA



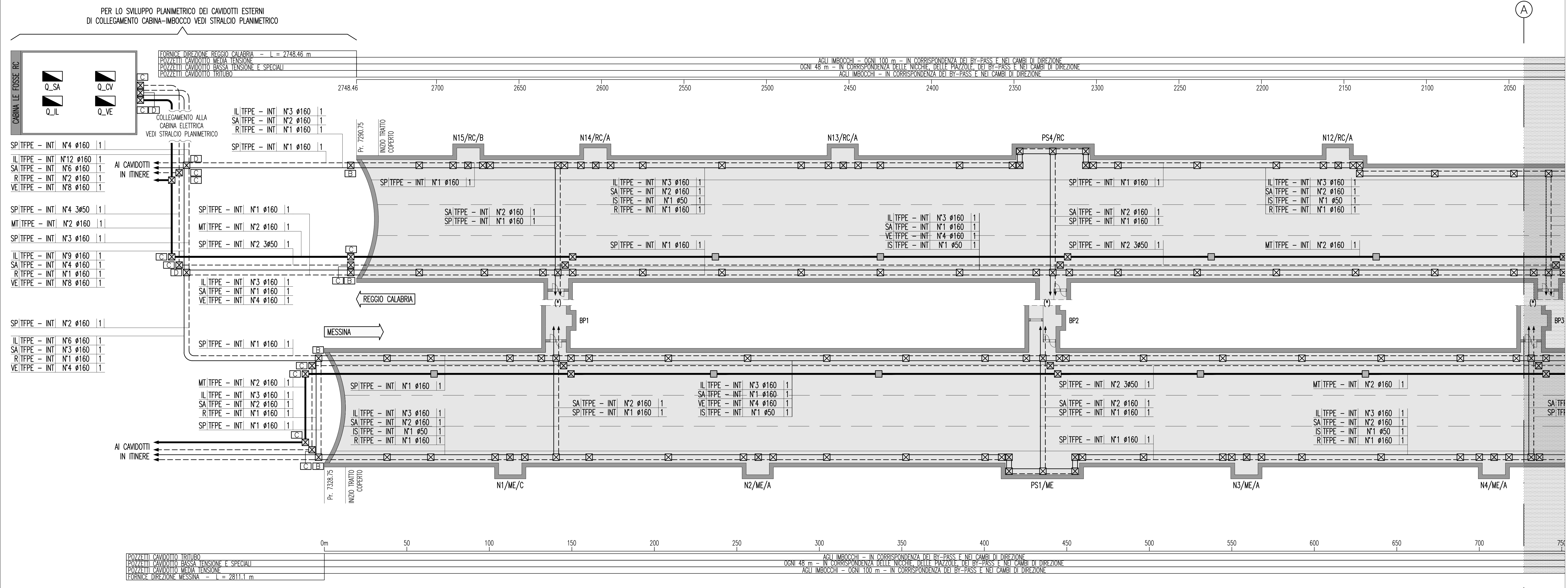
EUROLINK S.p.A.
 IMPREGILO S.p.A. (Mandataria)
 SOCIETA' ITALIANA PER CONDOTTE D'ACQUA S.p.A. (Mandante)
 COOPERATIVA MURATORI E CEMENTISTI - C.M.C. di Ravenna Soc. Coop. a.r.l. (Mandante)
 SACVY S.A.U. (Mandante)
 ISHIKAWAJIMA - HARIMA HEAVY INDUSTRIES CO. Ltd. (Mandante)
 A.C.I. S.C.P.A. - CONSORZIO STABILE (Mandante)

IL PROGETTISTA Dott. Ing. I. Barilli Ordine Ingegneri V.C.O. n° 122 SINA	IL CONTRAENTE GENERALE Project Manager (Ing. P.P. Marchesini)	STRETTO DI MESSINA Direzione Generale e RUP Validazione (Ing. G. Timmenhelt)	STRETTO DI MESSINA Amministratore Delegato (Dott. P. Gucci)
--	---	---	---

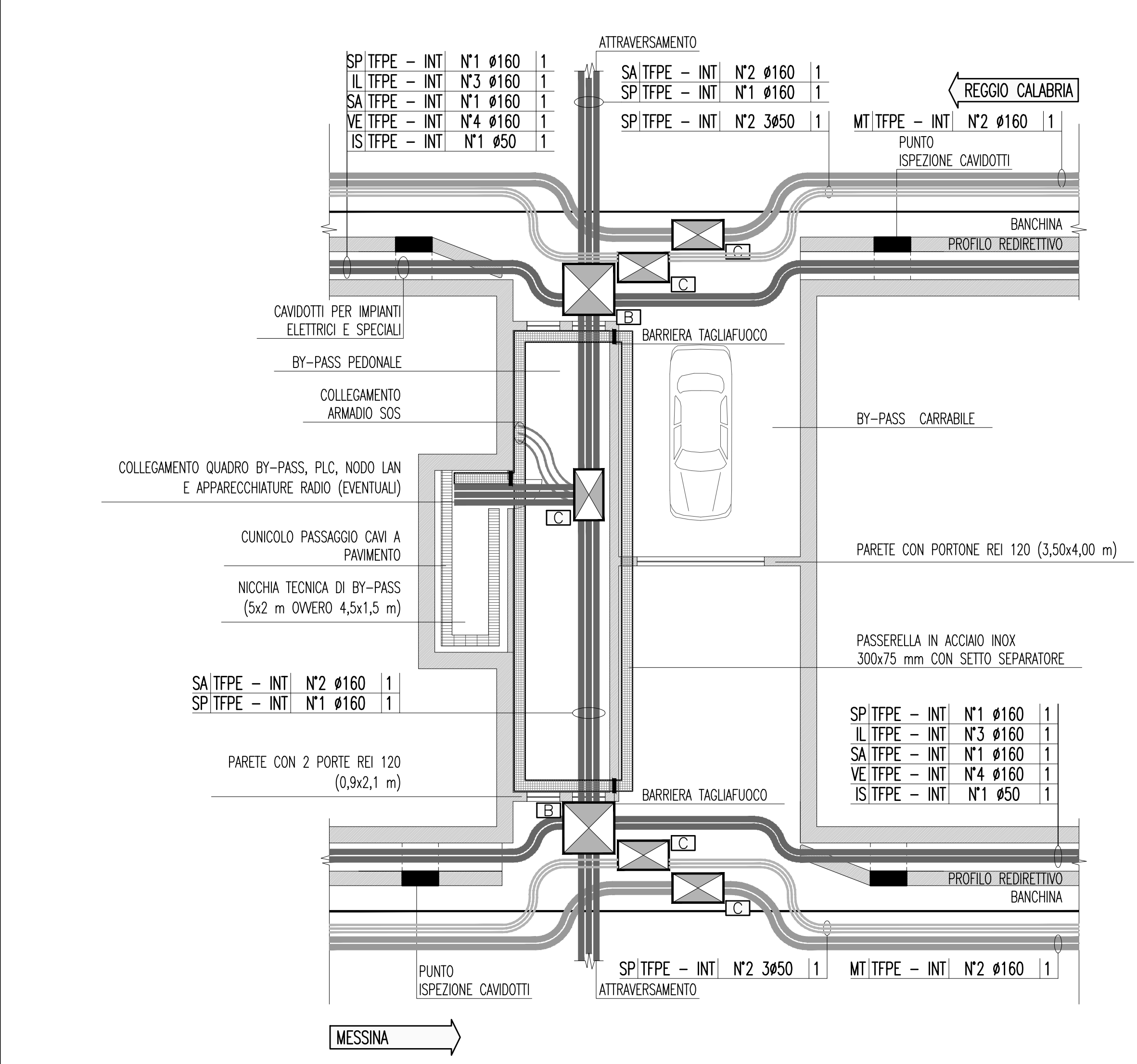
COLLEGAMENTI SICILIA [SS1066_F0]
 INFRASTRUTTURE STRADALI - IMPIANTI TECNOLOGICI
 ELEMENTI DI CARATTERE GENERALE
 GALLERIA NATURALE - LE FOSSE
 PLANIMETRIA CON DISPOSIZIONE DEI CAVIDOTTI
 TAVOLA 1 DI 4

REV.	DATA	DESCRIZIONE	REDATTO	VERIFICATO	APPROVATO
1	20/06/2011	EMMISSIONE FINALE	D. RE.	G. LUPI	I. BARILLI

NUMERO DEL FILE: SS1066_F0.dwg



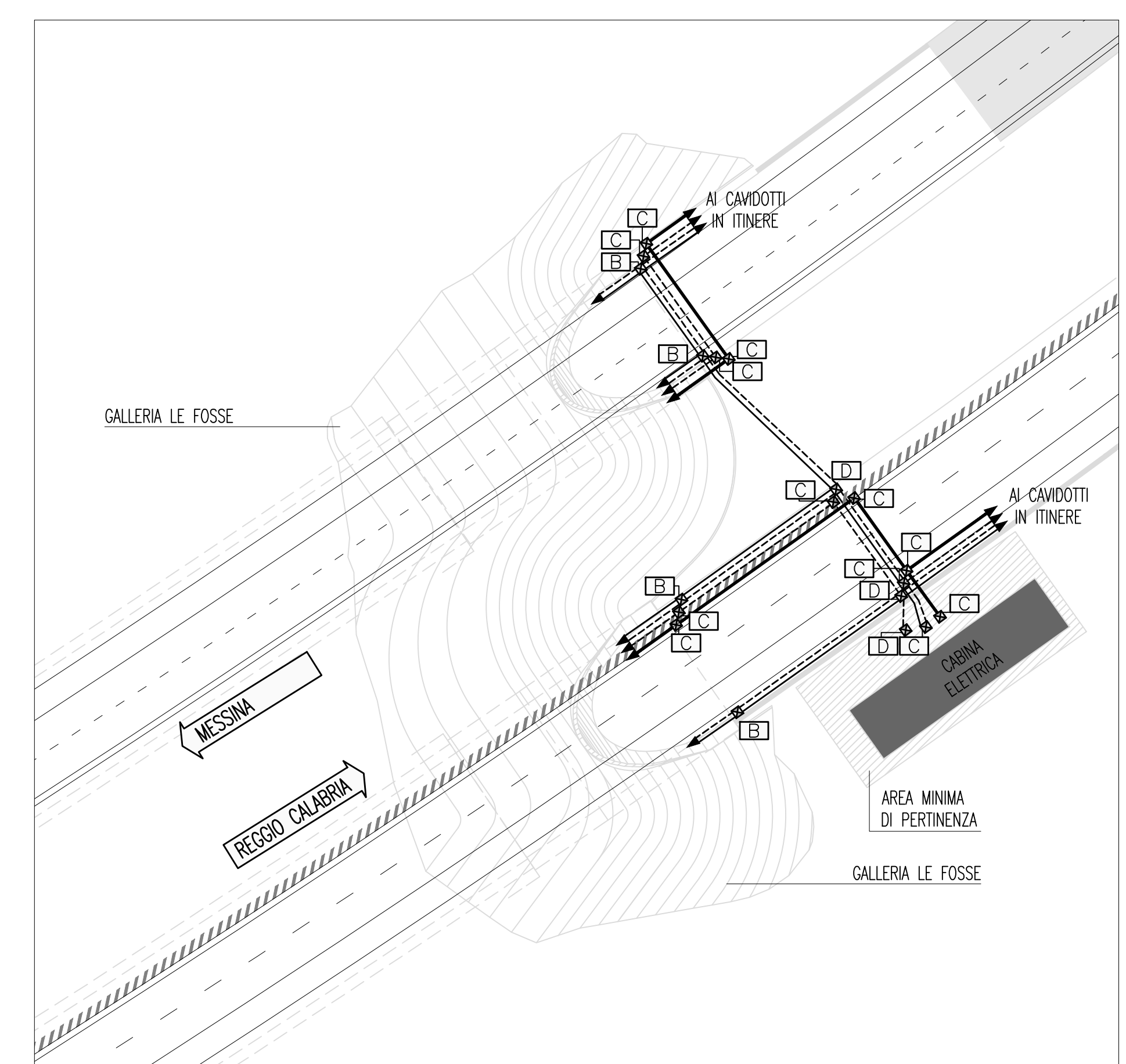
(*) PARTICOLARE BY-PASS
 SCALA 1:10



LEGENDA CAVIDOTTI

---	CAVIDOTTO RETE MEDIA TENSIONE (20kV)
---	CAVIDOTTO RETE BASSA TENSIONE (GENERICA) (400V/230V)
---	CAVIDOTTO RETI SPECIALI (GENERICO)
---	CAVIDOTTO DI ALIMENTAZIONE TERMINALE
•	PUNTO RISALTA CAVI

STRALCIO PLANIMETRICO COLLEGAMENTO GALLERIA-CABINA
 SCALA 1:500



DENOMINAZIONE OPERE INFRASTRUTTURALI

N	NICCHIA	XXXX/WW/ZZ	A,B,C TIPO NICCHIA
BP	BY-PASS		ME DIREZIONE MESSINA
PS	PIAZZOLA DI SOSTA		RC DIREZIONE REGGIO CALABRIA
			SA DIREZIONE SALERNO (EVENTUALE)

NUMERAZIONE PROGRESSIVA

LEGENDA SIMBOLI

■	QUADRO ELETTRICO
□	POZZETTO DI TIRO INTERRATO SOTTO IL MANTO STRADALE CON CHIUSINO IN CLS DIMENSIONI = 1200x600x950 mm
□	POZZETTO PREFABBRICATO CON CHIUSINO IN GHISA
□	DIMENSIONI = 600x600x600 mm
□	DIMENSIONI = 1200x1200x1090 mm
□	DIMENSIONI = 1200x600x950 mm
□	DIMENSIONI = 1500x1500x1500 mm
□	VANO DI ISPEZIONE CAVI NEL PROFILO REDIRETTIVO. DIMENSIONI = 800x600 mm
□	CASSETTA DI DERIVAZIONE IN ACCIAIO INOX. DIMENSIONI = 240x160x100 mm

INDICATORE CAVIDOTTI

A | B - C | D | E

A - LEGENDA RETI
 MT MEDIA TENSIONE
 BT BASSA TENSIONE
 SA SENZO AUSILIARI
 VE VENTILAZIONE
 IE ILLUMINAZIONE ESTERNA
 IL ILLUMINAZIONE TUNNEL
 ES ILLUMINAZIONE DI SICUREZZA
 SP SPECIALI (GENERICO)
 R RISERVA

B - LEGENDA TIPO
 TFIU TUBO FLESSIBILE POLIETILENE
 CANF CANALE FRENDO IN ACCIAIO INOX
 CAF CANALE FORATO IN ACCIAIO INOX
 CAZSP CANALE FRENDO ACCIAIO ZINCATO SENDZIMIR
 CAZSP CANALE FORATO ACCIAIO ZINCATO SENDZIMIR
 TA TUBO ACCIAIO INOX

C - LEGENDA POSA
 INTI INTERRATO O DIETRO PROFILO REDIRETTIVO
 SPS STAFFATO A PARETE O A SOFFITTO
 VIS A VISTA
 CUN ENTRO CUNCILO O SOTTO PAVIMENTO TECNICO

D - N° E DIMENSIONI (n mm)

E - LEGENDA SEZIONI / NUMERO SETTI

1	TUBO A SEZIONE CIRCOLARE
2	CANALE/PASSERELLA SENZA COPERCHIO
3	CANALE/PASSERELLA CON COPERCHIO
4	CANALE/PASSERELLA SENZA COPERCHIO CON SETTO SEPARATORE
5	CANALE/PASSERELLA CON COPERCHIO E SETTO SEPARATORE