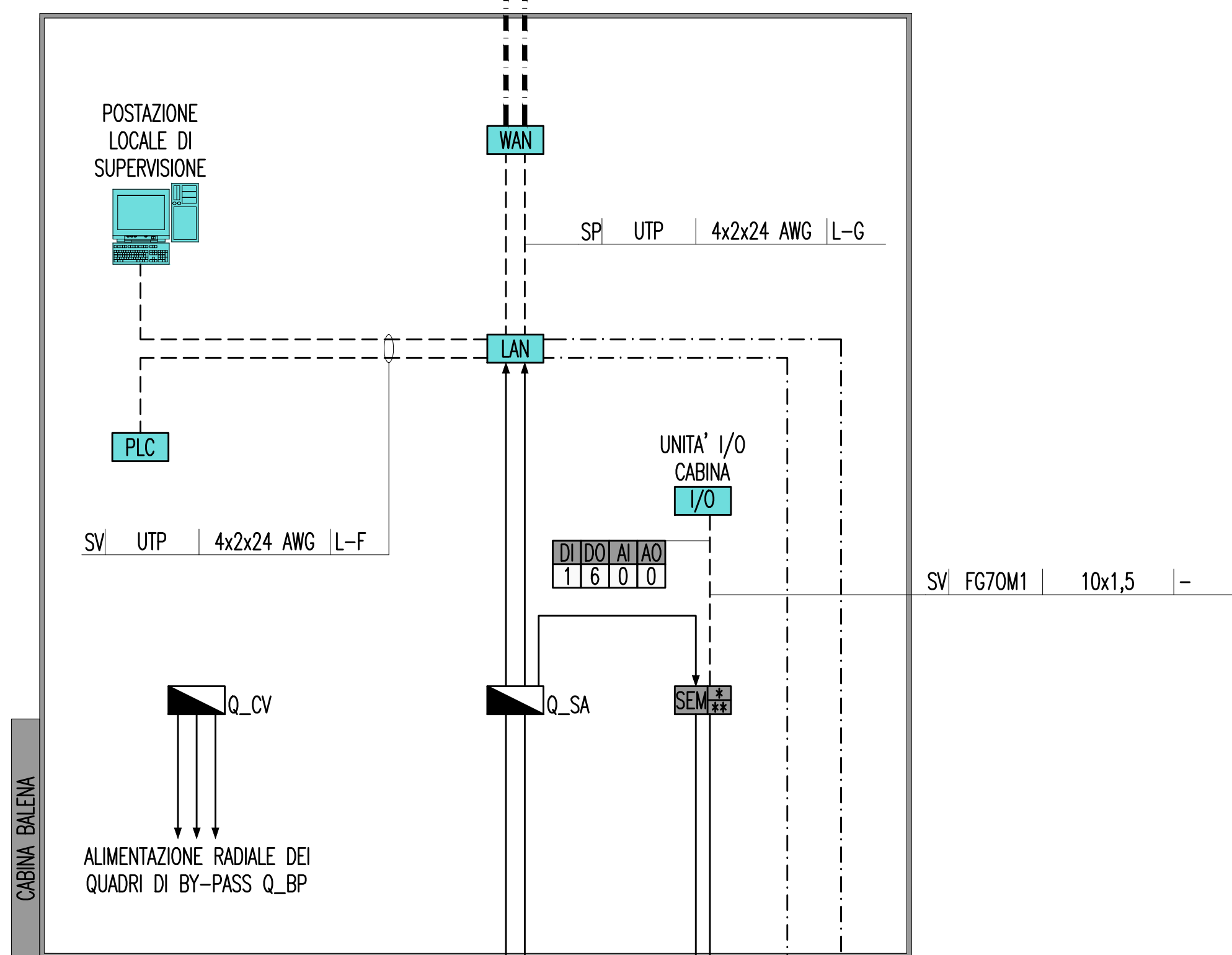


COLLEGAMENTO ALLA RETE WAN ← SP F.O. N°1(24 9/125)L-A-G → COLLEGAMENTO ALLA RETE WAN



PM FG7M1 3x(1x70)+1x35 -

PM FG7M1 3x(1x50)+1x25 -

SE FG70M1 4x4 -

SE FG70M1 4x4 -

PM F.O. N°1(12 50/125)L-G

PM F.O. N°1(12 50/125)L-G

LEGENDA COLORI

■	IMPIANTO DI ILLUMINAZIONE
■	IMPIANTO DI SUPERVISIONE
■	IMPIANTO SOS
■	IMPIANTO TVcc
■	IMPIANTO RIVELAZIONE INCENDI
■	IMPIANTO PANNELLI A MESSAGGIO VARIABILE
■	IMPIANTO RADIO
■	IMPIANTO ANTINCENDIO
■	IMPIANTO DI VENTILAZIONE, CONTROLLO TRAFFICO E QUALITA' DELL'ARIA

LEGENDA RETI

—	RETE MEDIA TENSIONE (MT) GENERALE
---	RETE BASSA TENSIONE (BT) ORDINARIA
---	RETE BASSA TENSIONE (BT) DI EMERGENZA (DA GE)
---	RETE BASSA TENSIONE (BT) DI SICUREZZA (DA UPS)
---	RETE SPECIALE DI COMUNICAZIONE LOCALE CON CAVO MULTICONDUTTORE
---	RETE SPECIALE DI COMUNICAZIONE LOCALE CON CAVO COASSIALE
---	RETE SPECIALE DI COMUNICAZIONE GENERALE IN FIBRA OTTICA (WAN)
---	RETE SPECIALE DI COMUNICAZIONE LOCALE IN FIBRA OTTICA
---	DERIVAZIONE ENTRO CASSETTA CON MORSETTERIA O MUFFOLA

LEGENDA QUADRI

Q_MT	QUADRO ELETTRICO MEDIA TENSIONE
Q_BT	QUADRO ELETTRICO BASSA TENSIONE (POWER CENTER)
Q_GE	QUADRO ELETTRICO GRUPPO ELETTROGENO
Q_RI	QUADRO ELETTRICO RIFASAMENTO
Q_CA	QUADRO ELETTRICO CONTINUITA' ASSOLUTA
Q_SA	QUADRO ELETTRICO SERVIZI AUSILIARI
Q_IL	QUADRO ELETTRICO ILLUMINAZIONE TUNNEL
Q_IE	QUADRO ELETTRICO ILLUMINAZIONE ESTERNA
Q_VE	QUADRO ELETTRICO VENTILAZIONE TUNNEL
Q_CV	QUADRO ELETTRICO CONTROLLO VENTILAZIONE
Q_AI	QUADRO ELETTRICO ANTINCENDIO
Q_VF	QUADRO ELETTRICO V.V.F.
Q_BP/...	QUADRO ELETTRICO DI BY-PASS/NUMERAZIONE BY-PASS
Q_RT/...	QUADRO ELETTRICO RILIEVO TRAFFICO GALLERIA/NUMERAZIONE PROGRESSIVA
Q_AR	QUADRO ELETTRICO ALIM. E RIFASAMENTO VENTILATORI GALLERIA
.../ME	QUADRO LATO O DIREZIONE MESSINA (EVENTUALE SPECIFICAZIONE)
.../RC	QUADRO LATO O DIREZIONE REGGIO CALABRIA (EVENTUALE SPECIFICAZIONE)

LEGENDA SIMBOLI

□	QUADRO ELETTRICO
SEM	CENTRALE GESTIONE SEMAFORI
⊗	LANTERNA SEMAFORICA A LED A DUE CAMPI (ROSSO-GIALLO)
⊗	INDICATORE DI CORSA A LED
■	PANNELLO A MESSAGGIO VARIABILE TIPO FULL COLOR
■	PANNELLO A MESSAGGIO VARIABILE TIPO ALFANUMERICO 2x12
■	PANNELLO A MESSAGGIO VARIABILE INTEGRATO DI TIPO A (ALFANUMERICO 3x15 + FULL COLOR + LAMPEGGANTI + PORTALE)
■	PANNELLO A MESSAGGIO VARIABILE INTEGRATO DI TIPO B (ALFANUMERICO 4x15 + FULL COLOR + LAMPEGGANTI + PORTALE)
■	PANNELLO A MESSAGGIO VARIABILE INTEGRATO DI TIPO C (FULL COLOR + PORTALE)
□	POSTAZIONE DI SUPERVISIONE
I/O	BASE REMOTA SEGNALI INPUT/OUTPUT
WAN	NODO/ARMADIO DI RETE WAN (SERVIZI DATI, VOCE E VIDEO)
LAN	NODO/ARMADIO DI RETE LAN (SERVIZI DATI E VOCE)
PLC	CONTROLLORE A LOGICA PROGRAMMABILE (PLC)
CONV	CONVERTITORE DI SEGNALE ELETTRICO/OTTICO

INDICATORE CAVI ELETTRICI

MT	IMPIANTO MEDIA TENSIONE
BT	IMPIANTO BASSA TENSIONE
SA	SERVIZI AUSILIARI
VE	VENTILAZIONE
AI	ANTINCENDIO
IE	ILLUMINAZIONE ESTERNA
IL	ILLUMINAZIONE TUNNEL
SP	SPECIALI (GENERICO)
SV	SUPERVISIONE
TV	TVCC
SO	SOS
RI	RIVELAZIONE INCENDI
SG	SEGNALETICA
RA	RADIO
PM	PANNELLI A MESSAGGIO VARIABILE (PMV)
SE	SEMAFORICO
MA	MONTARAGGIO ATMOSFERICO
CT	CONTROLLO TRAFFICO

B - TIPO CAVO
C - FORMAZIONE CAVO
D - ULTERIORI INFORMAZIONI

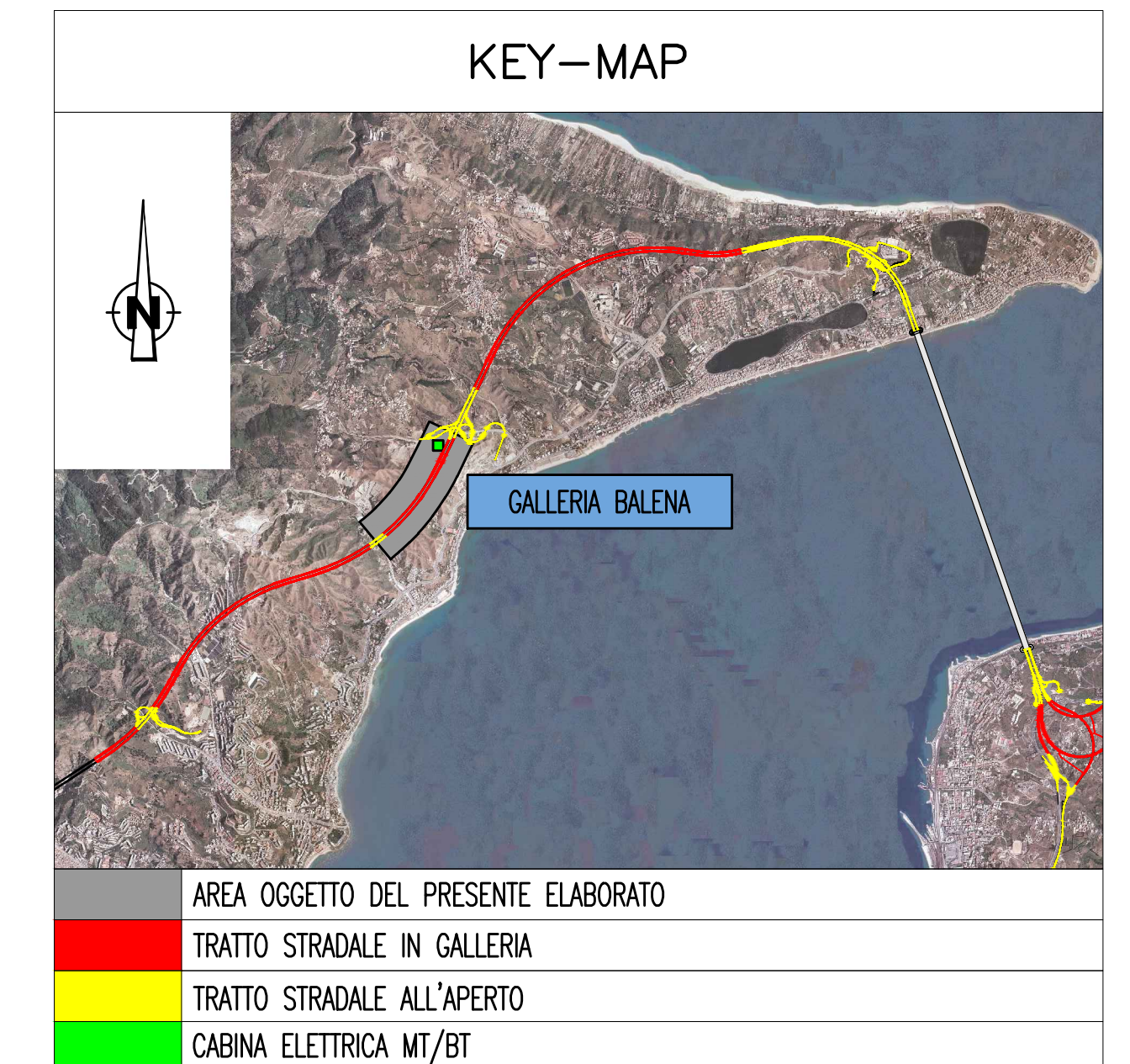
DENOMINAZIONE OPERE INFRASTRUTTURALI

N	NICCHIA
BP	BY-PASS
PS	PIAZZOLA DI SOSTA
NUMERAZIONE PROGRESSIVA	
A,B,C	TIPO NICCHIA
ME	DIREZIONE MESSINA
RC	DIREZIONE REGGIO CALABRIA
SA	DIREZIONE SALERNO (EVENTUALE)

INDICATORE PUNTI CONTROLLATI

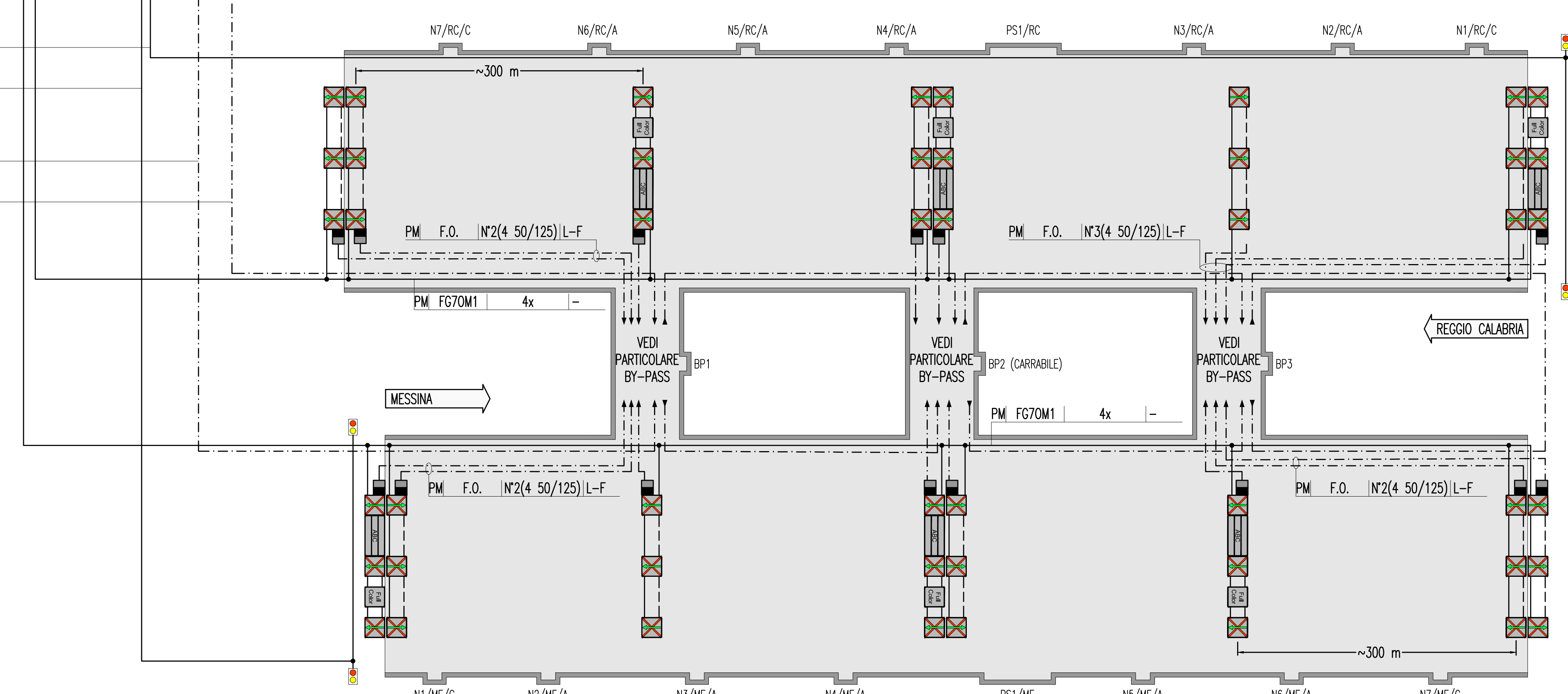
I/O	BASE REMOTA SEGNALI INPUT/OUTPUT
IN	N° INGRESSI DIGITALI
OUT	N° USCITE ANALOGICHE
IN	N° INGRESSI ANALOGICI
OUT	N° USCITE DIGITALI

NOTE GENERALI

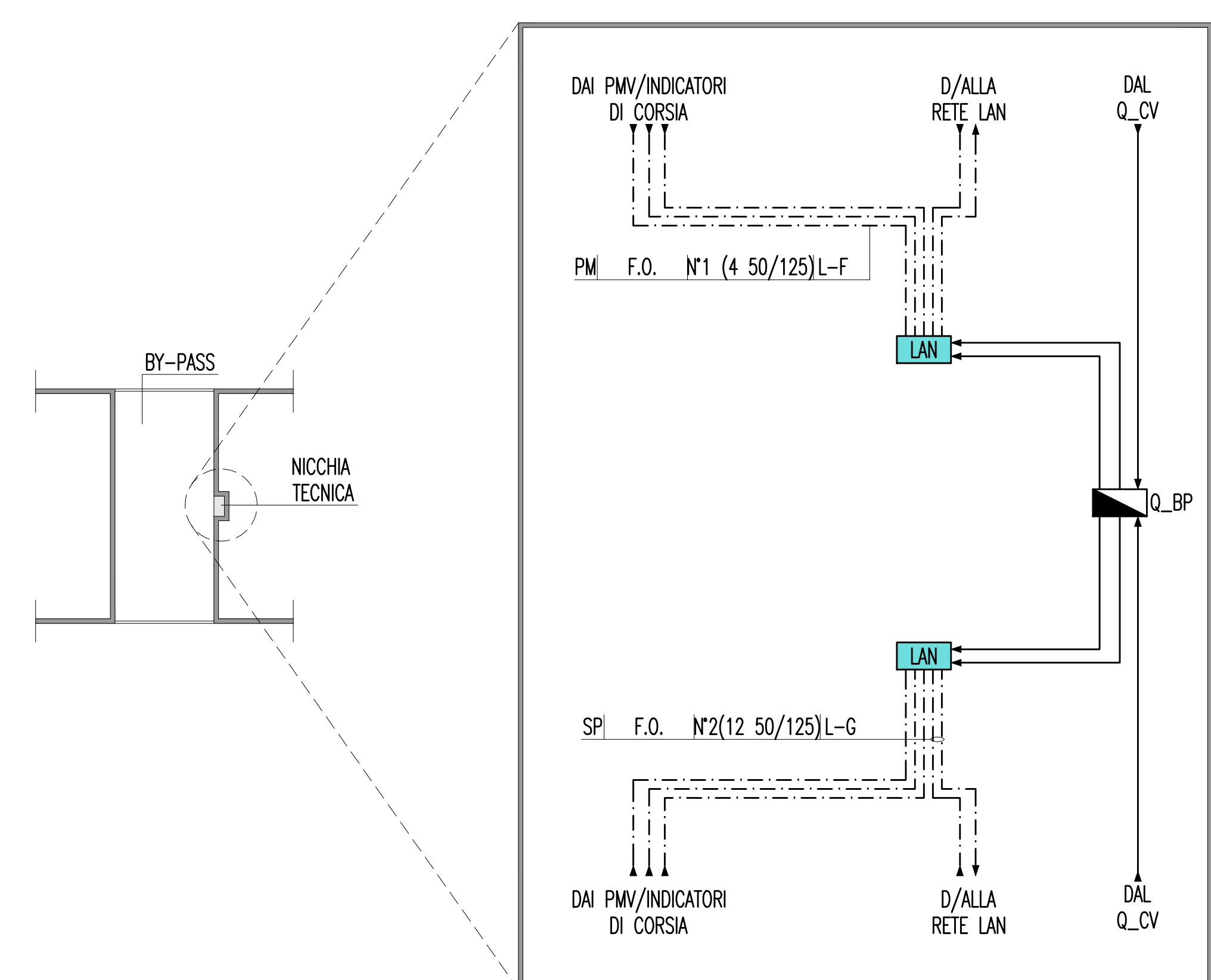


ELABORATI DI RIFERIMENTO

CG0700P1POSSIO00NB00000030	GALLERIA NATURALE - BALENA PLANIMETRIA IMPIANTO PMV, SEMAFORI E SEGNALETICA DI EMERGENZA - TAVOLA 1 DI 2
CG0700P1POSSIO00NB00000010	GALLERIA NATURALE - BALENA PLANIMETRIA IMPIANTO PMV, SEMAFORI E SEGNALETICA DI EMERGENZA - TAVOLA 2 DI 2



PARTICOLARE COLLEGAMENTI APPARECCHIATURE IN NICCHIA TECNICA DI BY-PASS



NOTE:
-PER TIPOLOGIE E FORMAZIONI DEI CAVI DERIVATI DAL Q_BP SI RINVIA AL RELATIVO SCHEMA UNIFILARE

Stretto di Messina
Concessionaria per la progettazione, redazione e gestione del collegamento stabile tra lo Scillo e il Corleone
 Organismo di Diritto pubblico
 Legge n° 1158 del 07 dicembre 1971, modificata dal D.Lgs. n° 114 del 24 aprile 2003

PONTE SULLO STRETTO DI MESSINA
 PROGETTO DEFINITIVO

EUROLINK S.p.A.
 IMPREGIO S.p.A. (Mandatataria)
 SOCIETA' ITALIANA PER CONDOTTE D'ACQUA S.p.A. (Mandatario)
 COOPERATIVA MURATORI E CEMENTISTI - C.M.C. di Ravenna Soc. Coop. a.r.l. (Mandatario)
 SACVY S.A.U. (Mandatario)
 ISHUKAWA JIMA - HARIMA HEAVY INDUSTRIES CO. Ltd. (Mandatario)
 A.C.I. S.C.P.A. - CONSORZIO STABILE (Mandatario)

IL PROGETTISTA Dott. Ing. L. Barilli Ordine Ingegneri V.C.O. n° 122	IL CONTRAENTE GENERALE Project Manager (Ing. P.P. Marchesetti)	STRETTO DI MESSINA Direzione Generale e RUP Validazione (Ing. G. Timmenhert)	STRETTO DI MESSINA Amministratore Delegato (Dott. P. Ciucci)
--	--	---	--

COLLEGAMENTI SICILIA SS1150_F0
 INFRASTRUTTURE STRADALI - IMPIANTI TECNOLOGICI
 ELEMENTI DI CARATTERE GENERALE
 GALLERIA NATURALE - BALENA
 SCHEMA ARCHITETTURA LOCALE IMPIANTO PANNELLI A MESSAGGIO VARIABILE

REV.	DATA	DESCRIZIONE	REDATTO	VERIFICATO	APPROVATO
FO	20/06/2011	EMISSIONE FINALE	D. RE	G. LUPI	L. BARILLI

NOME DEL FILE: SS1150_F0.dwg