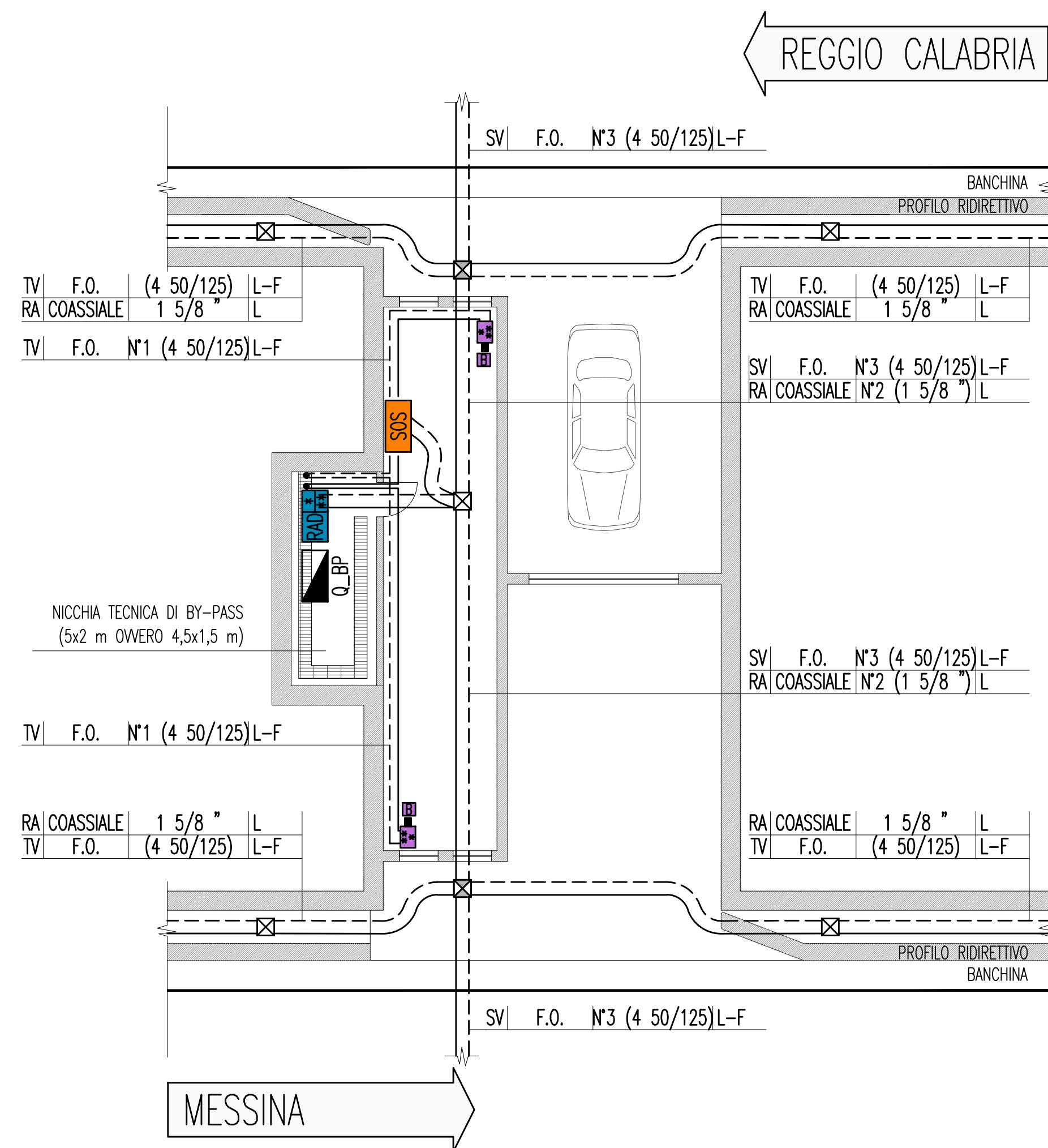
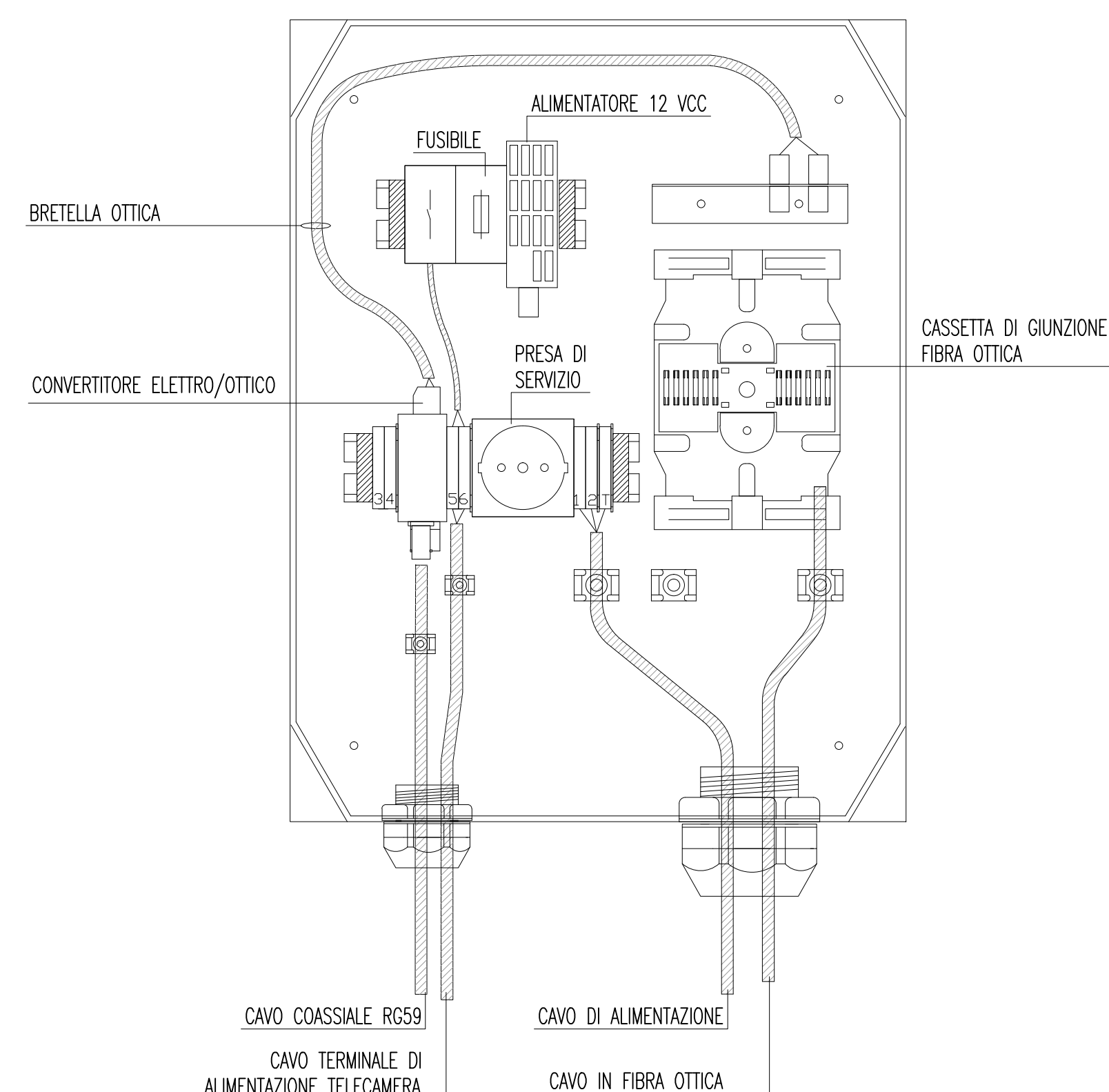


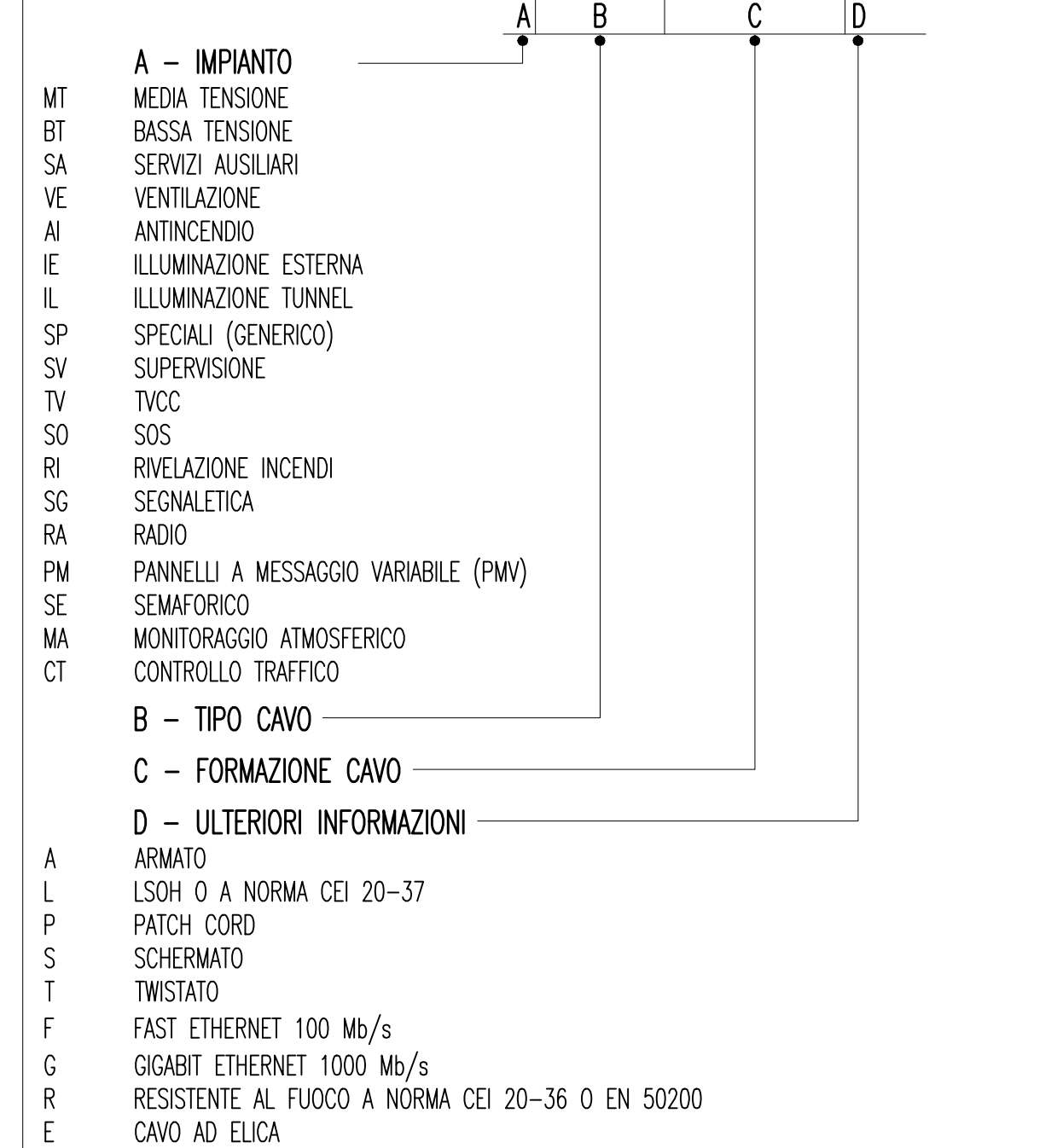
(\*) PARTICOLARE BY-PASS  
SCALA 1:10



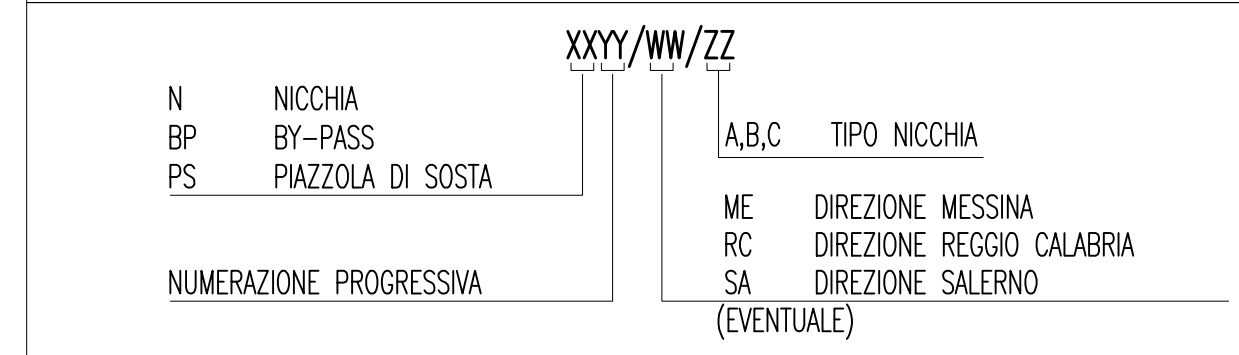
PARTICOLARE CASSETTA DI GIUNZIONE TELECAMERA



INDICATORE CAVI ELETTRICI



DEFINIZIONE OPERE INFRASTRUTTURALI



LEGENDA COLORI

[Red]	IMPIANTO DI ILLUMINAZIONE
[Orange]	IMPIANTO DI SUPERVISIONE
[Yellow]	IMPIANTO SOS
[Green]	IMPIANTO TVcc
[Blue]	IMPIANTO RIVELAZIONE INCENDI
[Purple]	IMPIANTO PANNELLI A MESSAGGIO VARIABILE
[Pink]	IMPIANTO RADIO
[Light Blue]	IMPIANTO ANTINCENDIO
[Light Green]	IMPIANTO DI VENTILAZIONE, CONTROLLO TRAFFICO E QUALITA' DELL'ARIA

LEGENDA SIMBOLI

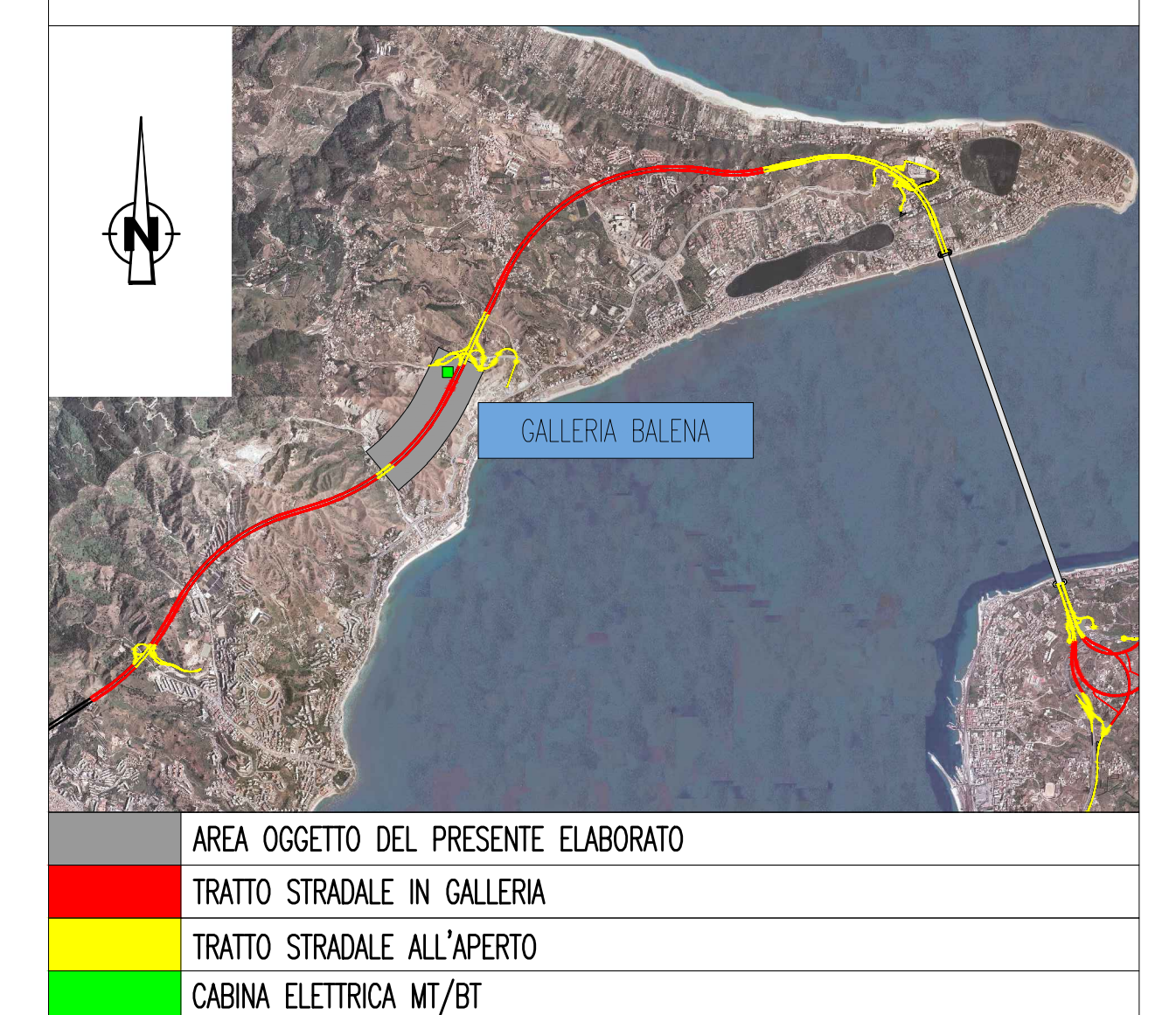
[Symbol]	QUADRO ELETTRICO
[Symbol]	POZZETTO GETTATO IN OPERA/PREFABBRICATO CON CHIUSINO IN GHISA
[Symbol]	VANO DI ISPEZIONE CAVI NEL PROFILO RIDIRETTIVO
[Symbol]	POSTAZIONE SOS NEL TUNNEL
[Symbol]	CENTRALE RADIO
[Symbol]	CAVO RADIANTE FESSURATO 1" 5/8
[Symbol]	ANTENNE RADIO DI RICEZIONE/TRASMISSIONE
[Symbol]	NODO GESTIONE TVcc
[Symbol]	TELECAMERA FISSA A COLORI TIPO "A" - ANALISI DELLE IMMAGINI
[Symbol]	TELECAMERA FISSA A COLORI TIPO "B" - MOTION DETECTION
[Symbol]	TELECAMERA BRANDEGGIABILE A COLORI SU PORTALE/PALO
[Symbol]	CENTRALE RIVELAZIONE INCENDI DI TIPO OTTICO
[Symbol]	PULSANTE MANUALE ALLARME INCENDIO
[Symbol]	SENSORE MULTICRITERIO DI RIVELAZIONE FUMO E CALORE (OTTICO E TERMICO)
[Symbol]	CAVO SENSORE IN FIBRA OTTICA
[Symbol]	NODO DI RETE LAN
[Symbol]	NODO/ARMADIO DI RETE WAN (SERVIZI DATI, VOCE E VIDEO)
[Symbol]	PUNTO RISALTA CAVI
[Symbol]	COLLEGAMENTO TERMINALE IN UTENZA IN CAMPO

LEGENDA CAVIDOTTI

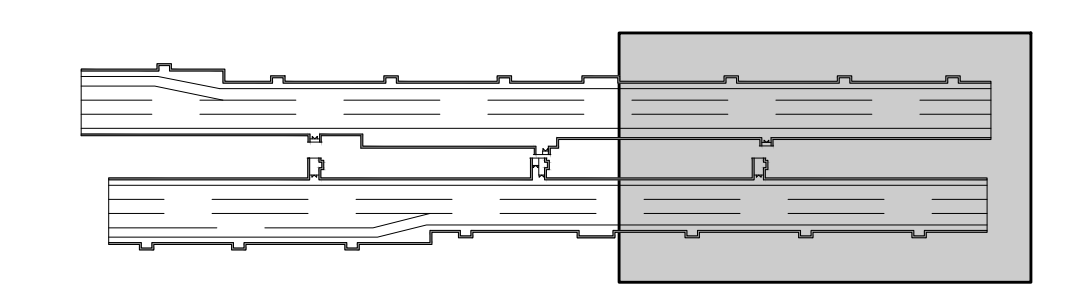
[Line]	CAVIDOTTO RETE MEDIA TENSIONE (20KV)
[Line]	CAVIDOTTO RETE BASSA TENSIONE (GENERICA) (400V/230V)
[Line]	CAVIDOTTO RETI SPECIALI (GENERICO)
[Line]	CAVIDOTTO DI ALIMENTAZIONE TERMINALE
[Line]	PUNTO RISALTA CAVI

NOTE GENERALI

KEY-MAP



QUADRO D'UNIONE



ELABORATI DI RIFERIMENTO

CG0700P2D0SSIOGNB00000020	GALLERIA NATURALE - BALENA PLANIMETRIA CON DISPOSIZIONE DEI CAVIDOTTI - TAVOLA 1 DI 2
CG0700P2D0SSIOGNB00000030	GALLERIA NATURALE - BALENA PLANIMETRIA CON DISPOSIZIONE DEI CAVIDOTTI - TAVOLA 2 DI 2
CG0700P1ADSSIOGNB00000060	GALLERIA NATURALE - BALENA SCHEMA ARCHITETTURA IMPIANTO DI RIVELAZIONE INCENDI
CG0700P1ADSSIOGNB00000070	GALLERIA NATURALE - BALENA SCHEMA ARCHITETTURA LOCALE IMPIANTO SOS
CG0700P1ADSSIOGNB00000080	GALLERIA NATURALE - BALENA SCHEMA ARCHITETTURA LOCALE IMPIANTO DI VIDEO CONTROLLO STRADALE
CG0700P1ADSSIOGNB00000100	GALLERIA NATURALE - BALENA SCHEMA ARCHITETTURA LOCALE IMPIANTO RADIO

NOTE:  
- ZONA EVIDENZIATA NEL FOGLIO SUCCESSIVO/PRECEDENTE  
- IL PRESENTE ELABORATO E' VALIDO ESCLUSIVAMENTE PER GLI ASPETTI IMPIANTISTICI  
- PER I DETTAGLI DEL COLLEGAMENTO CABINA-IMBOCCO VEDI PLANIMETRIA CAVIDOTTI  
- (\*) VEDI PARTICOLARE BY-PASS  
- PER TIPOLOGIE E FORMAZIONI DEI CAVI DERIVATI DAL Q\_BP SI RINVIAM AL RELATIVO SCHEMA UNIFILARE

**Stretto di Messina**  
Concessionaria per la progettazione, redazione e gestione del collegamento stabile tra lo Stretto e il Continente  
Organismo di Diritto Pubblico  
(Legge n° 1158 del 17 dicembre 1971, modificata dal D.Lgs. n° 114 del 24 aprile 2003)

**PONTE SULLO STRETTO DI MESSINA**  
PROGETTO DEFINITIVO

**EUROLINK S.p.A.**  
IMPREGLIO S.p.A. (Mandataria)  
SOCIETA' ITALIANA PER CONDOTTE D'ACQUA S.p.A. (Mandatario)  
COOPERATIVA MURATORI E CEMENTISTI - C.M.C. di Ravenna Soc. Coop. a.r.l. (Mandatario)  
SACVY S.A.U. (Mandatario)  
ISHIKAWAJIMA - HARIMA HEAVY INDUSTRIES CO. Ltd. (Mandatario)  
A.C.I. S.C.P.A. - CONSORZIO STABILE (Mandatario)

IL PROGETTISTA Dott. Ing. L. Barilli Ordine Ingegneri V.C.O. n° 122	IL CONTRAENTE GENERALE Project Manager (Ing. P.P. Marcheselli)	STRETTO DI MESSINA Direzione Generale e RUP Validazione (Ing. G. Timmenhelt)	STRETTO DI MESSINA Amministratore Delegato (Dott. P. Gucci)
--	--	---	---

**COLLEGAMENTI SICILIA** [SS1153\_F0]  
INFRASTRUTTURE STRADALI - IMPIANTI TECNOLOGICI  
ELEMENTI DI CARATTERE GENERALE  
GALLERIA NATURALE - BALENA  
PLANIMETRIA IMPIANTI SPECIALI DI SICUREZZA E/O COMUNICAZIONE  
TAVOLA 2 DI 2

REV.	DATA	DESCRIZIONE	REDATTO	VERIFICATO	APPROVATO
FO	20/06/2011	EMISSIONE FINALE	D. RE	G. LUPI	L. BARILLI