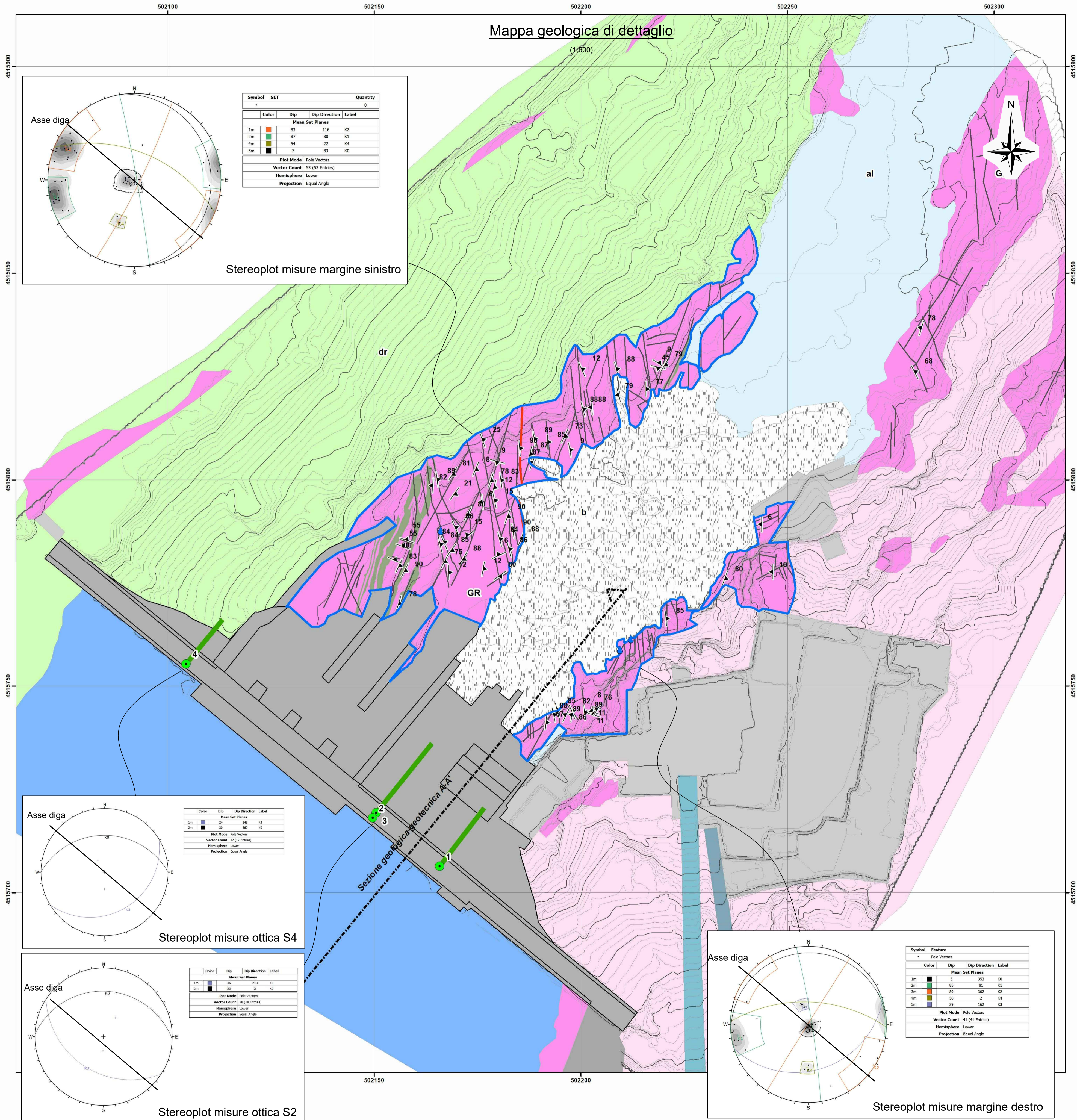


Mappa geologica di dettaglio



Legenda

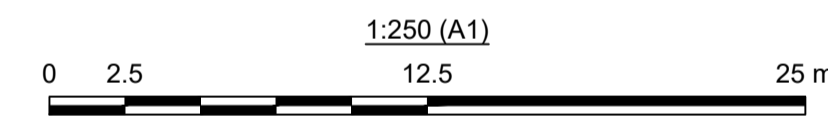
- Venute d'acqua dall'ammasso roccioso
- Sondaggio con proiezione in pianta (ISMES 1988)
- Invaso
- Diga
- Piano inclinato macchinari
- Piano inclinato persone
- Strutture/edifici

Discontinuità

- Glacitura (Dip Dir/Dip)
- Traccia di giunto in superficie
- Traccia di faglia in superficie
- Area di rilievo geomecanico

Unità geologiche

- Deposito di blocchi ciclopici
- al Deposito alluvionale
- dr Detrito di versante/riporto antropico
- DI Dico di diabase
- GR Granito
- Substrato granitoido subaffiorante



REV. A	15-07-2022	EMMISSIONE FINALE	D.Battaglia	L.Colombo	M.Fr	Bal
REV. REV.	DATA	DESCRIZIONE	PREPARATO	COLLABORAZ	CONTROLLATO	VALIDATO
COMMITTENTE / CLIENT			Enel Green Power Italia S.r.l. Power Generation Italy Operation & Maintenance Hydro Italy Northern Central Area		15-07-2022	
PROGETTISTA / DESIGNER			Lombardi SA Ingegneri Consulenti Via del Tiglio 2, 6512 Bellinzona-Giubiasco (Svizzera)		15-07-2022	ING. M. SESSEGO
CODICE Lombardi			2020.0240.002-GT-GEN-DW-101A		DATA	ING. M. BRAGHINI
IMPIANTO / PLANT			IMPIANTO IDROELETTRICO DI COGHINAS		NORTHERN CENTRAL AREA UT CAGLIARI - UE COGHINAS	
PARTE / PART			DIGA DI MUZZONE		FILE / FILES 2020.0240.002-GT-GEN-DW-101	
PROGETTO / PROJECT			VERIFICHE DI SICUREZZA IN RELAZIONE AL NUOVO LIVELLO DI MASSIMO INVASO - PROGETTO ESECUTIVO -		FORMATO / FORMAT A1	
DISEGNO / DRAWING			CARTA GEOLOGICA DI DETTAGLIO		SCALA PLOT / PLOT SCALE 1 = 1	
IL PROGETTISTA SPECIALISTICO			ING. A. BALESTRA		PER PRESA VISIONE ING. RESPONSABILE	
DATA			15-07-2022		DATA 15-07-2022	
GRUPPO			EMR90ITH790081009300		TAVOLA / TABLE 093	
CLASSIFICAZIONE			PUBBLICO AZIENDALE		UTILIZZO	

Questo documento contiene informazioni di proprietà di ENEL e deve essere utilizzato dal destinatario in relazione alle finalità per le quali è stato fornito. E' vietata qualsiasi forma di riproduzione o divulgazione senza l'esplicito consenso di ENEL. This document is property of ENEL. It is strictly forbidden to reproduce this document, in whole or in part, and to provide to others any related information without the previous written consent by ENEL.