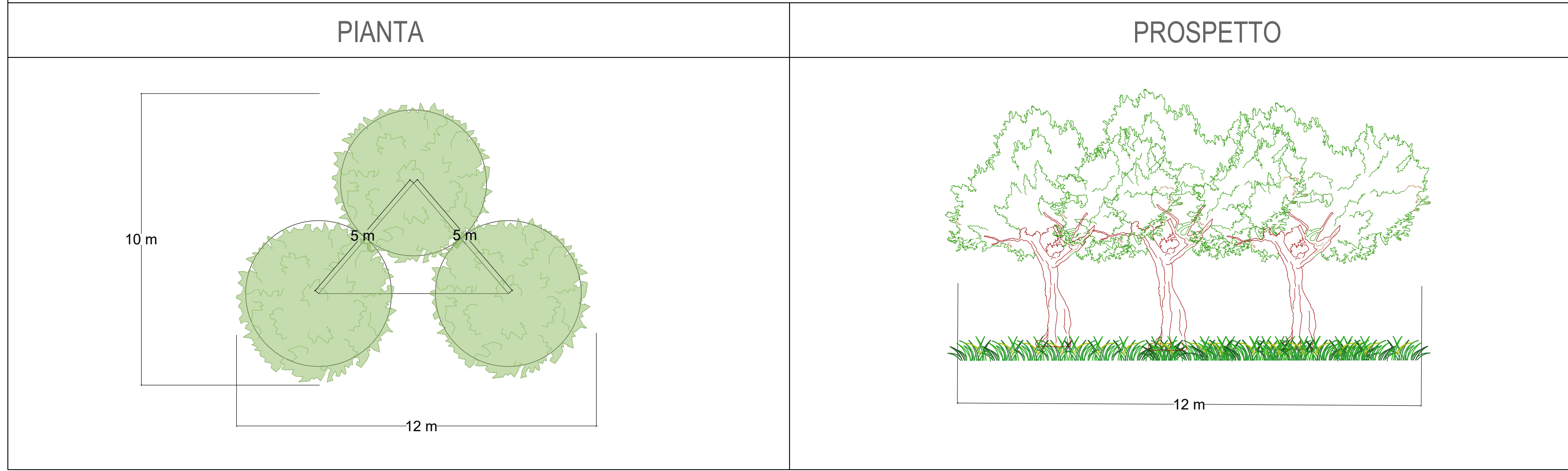
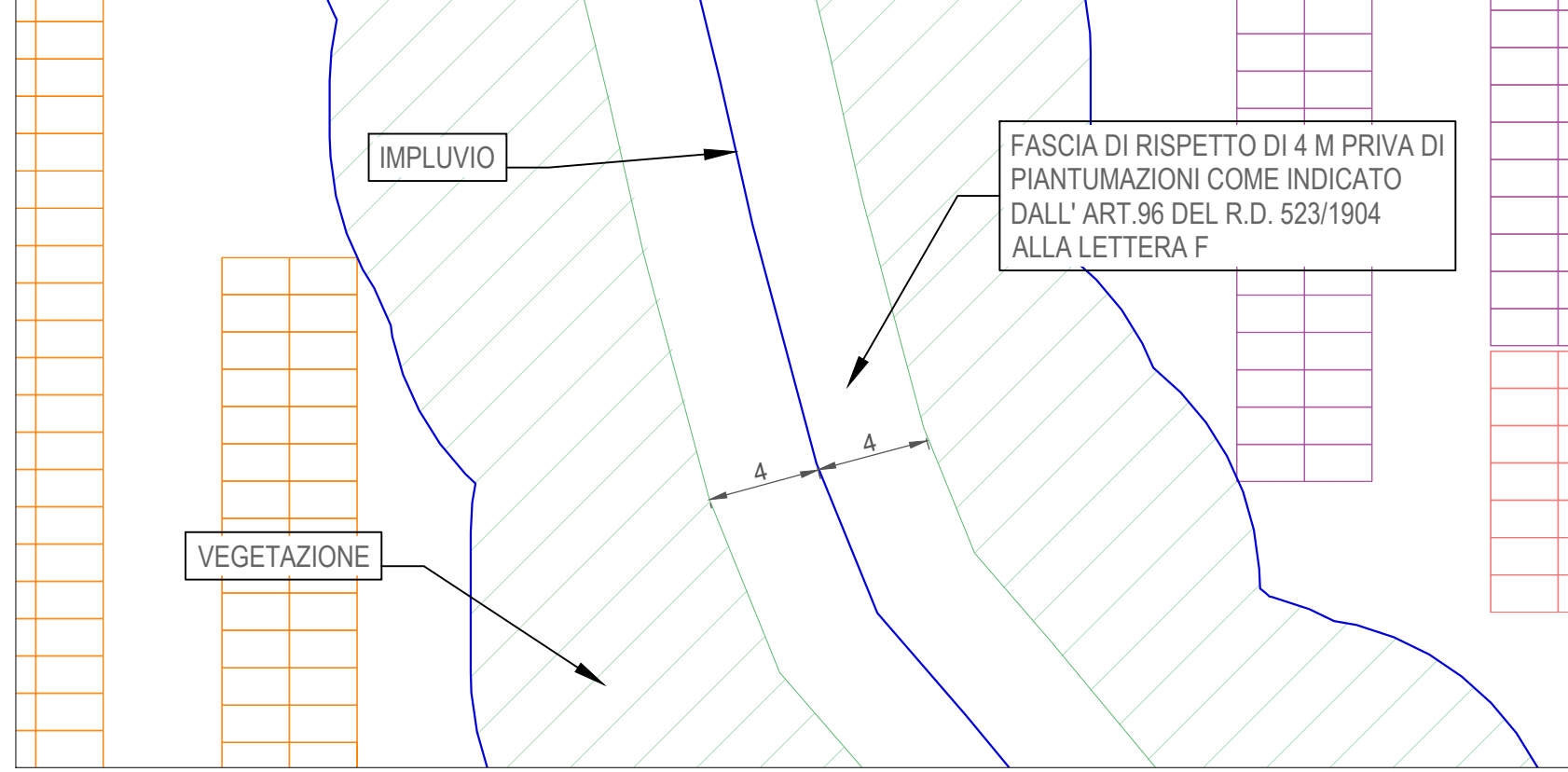


PIANTA E PROSPETTO DELLA FASCIA ARBOREA



DETTAGLIO FASCE DI RISPETTO IMPLUVI



LEGENDA

- Area di progetto
- Recinzione
- Mantenimento vegetazione esistente (63.024 mq)
- Mantenimento prateria arida esistente (25.581 mq)
- Buffer zone ad arbusteto (81.033 mq)
- Corridoio ecologico idro-igrofilo - impluvi (12.717 mq)
- Corridoio ecologico idro-igrofilo - laghetti 1.708,8 mq)
- Area apicoltura (4.823 mq)
- Fascia arborea ad uliveto
- Fascia arborea a mandorleto
- Passaggi piccola fauna (401)
- Cassette nido (70)
- Cassette chiroterri (64)
- Cassette insetti (30)
- Infrastrutture ecologiche miste (28)

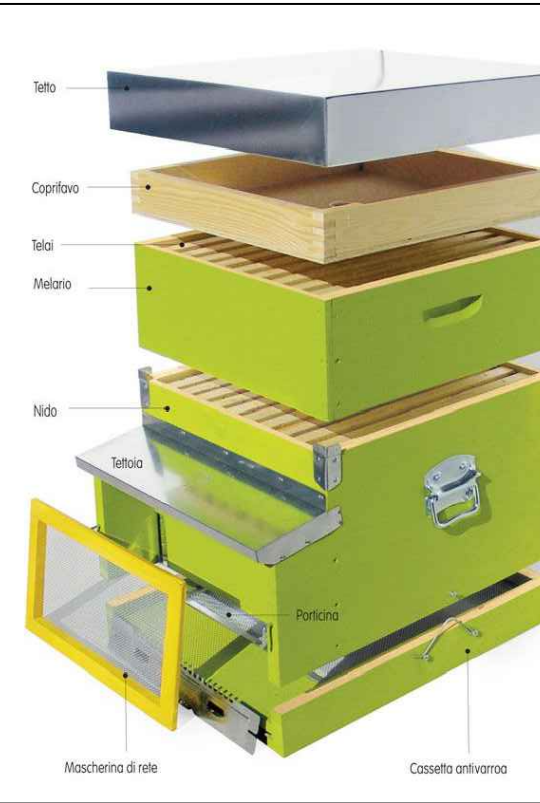
ESEMPIO PASSAGGIO PER PICCOLA FAUNA



ESEMPIO CASSETTE INSETTI



ESEMPIO DI ARNIA



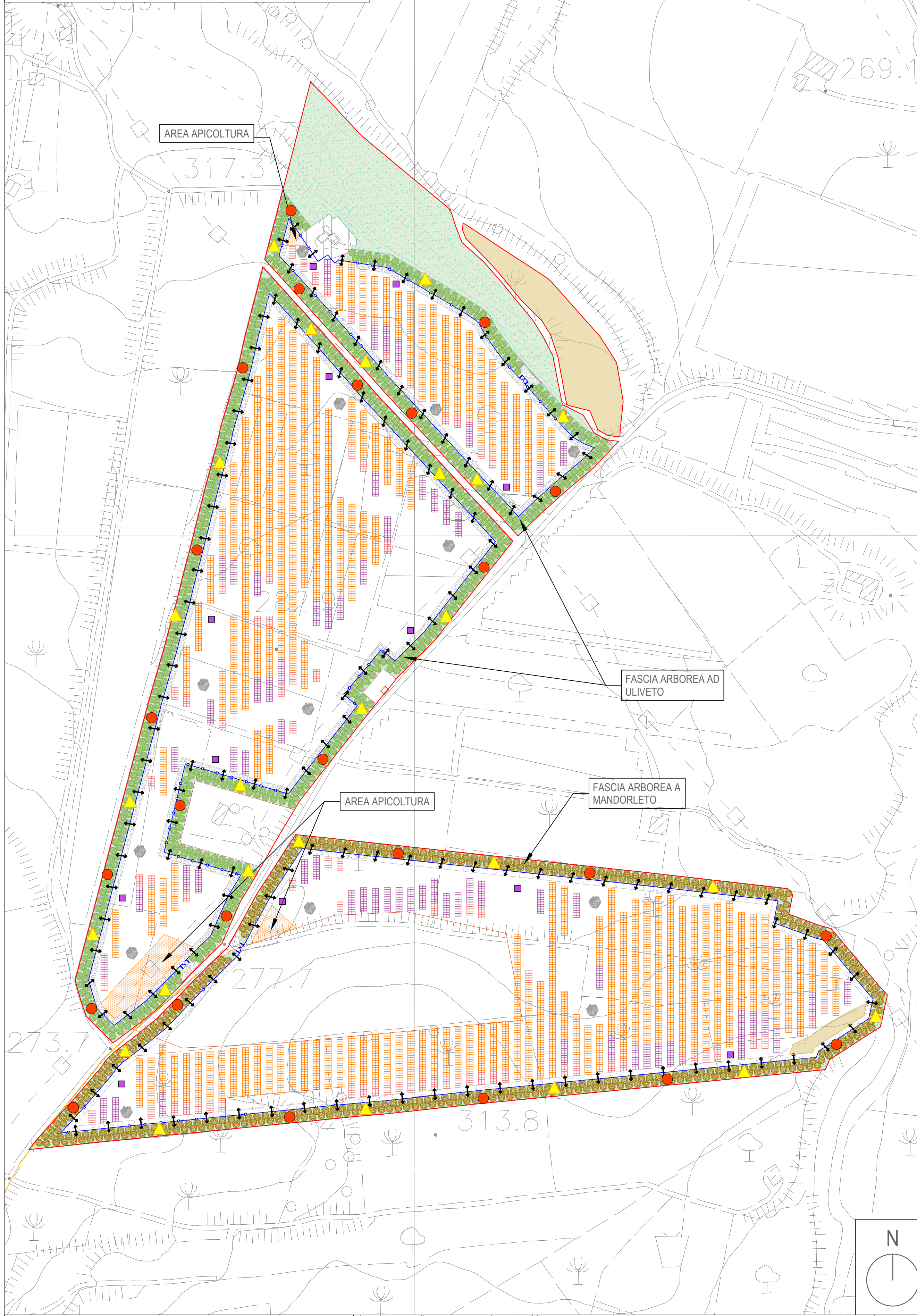
ESEMPIO CASSETTE NIDO



ESEMPIO CASSETTE CHIROTTERI



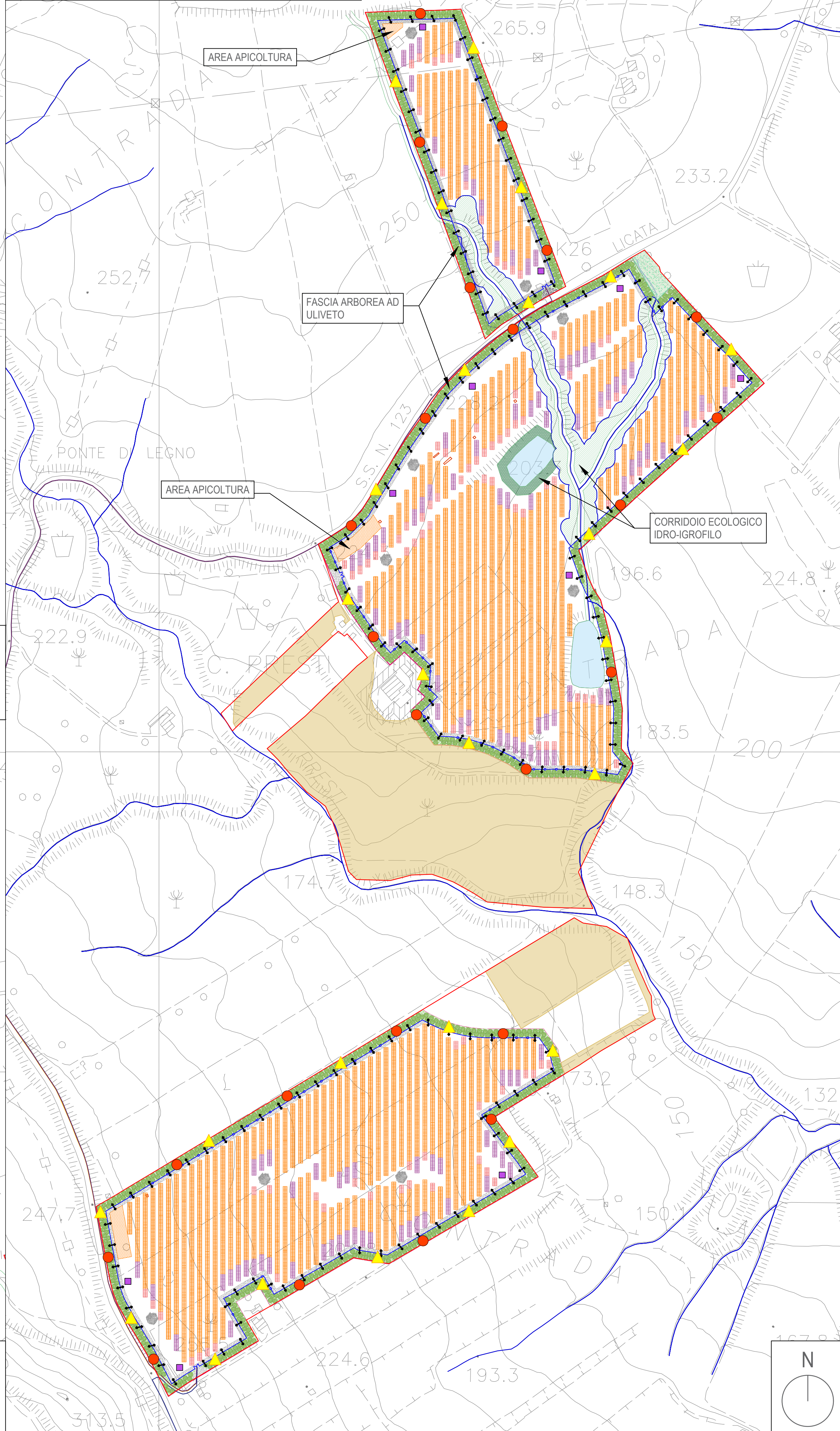
SOTTOIMPIANTI 1, 2 E 3 | SCALA 1:2.000



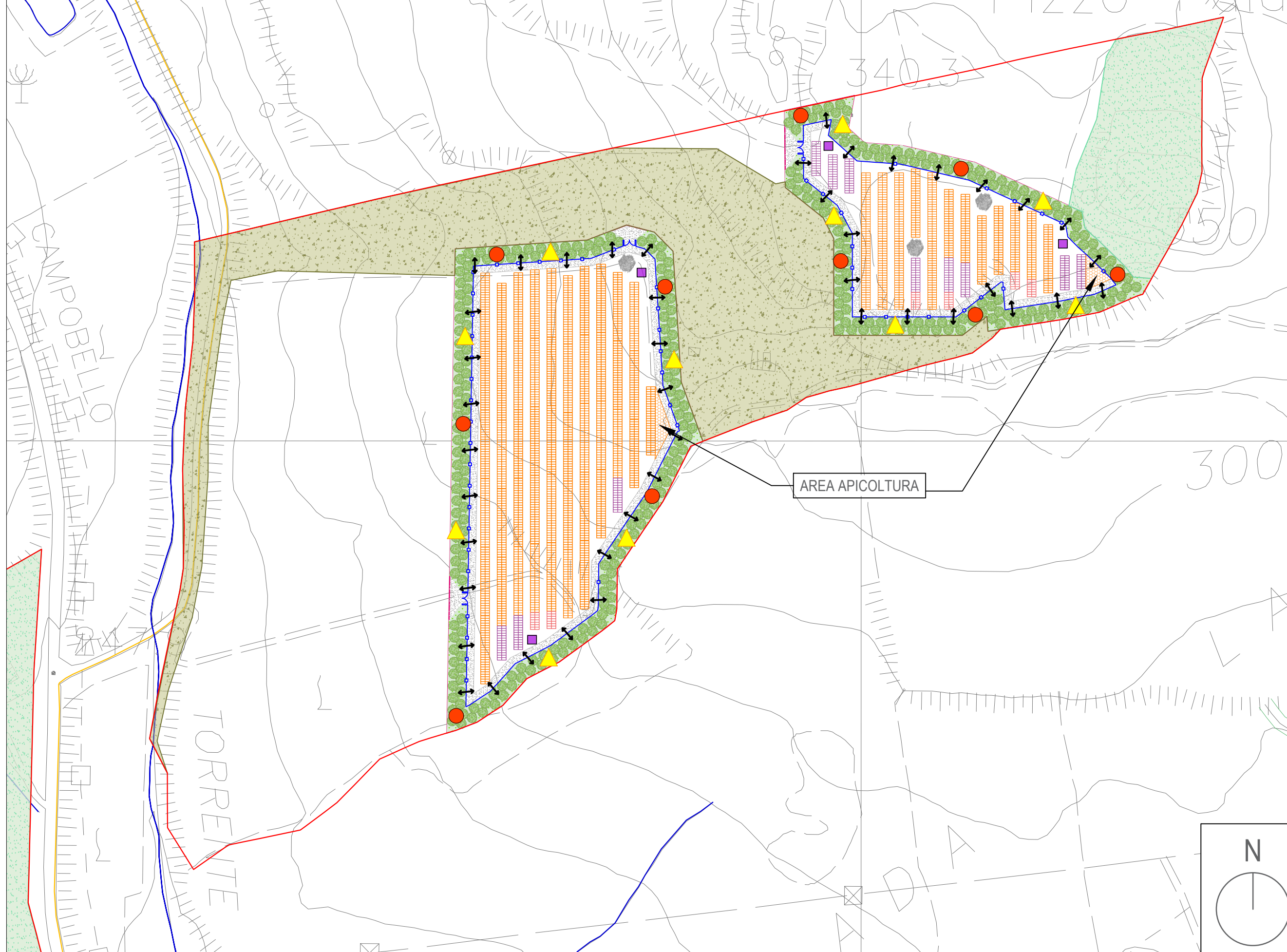
SOTTOIMPIANTO 6 | SCALA 1:2.000



SOTTOIMPIANTI 7, 8 E 9 | SCALA 1:3.000



SOTTOIMPIANTI 4 E 5 | SCALA 1:2.000



ABACO SPECIE ARBOREE E ARBUSTIVE

- Olea europaea:**
2.595 esemplari da mettere a dimora
- Nerium oleander:**
2.119 esemplari da mettere a dimora
- Tamarix africana:**
2.546 esemplari da mettere a dimora
- Phragmites australis:**
2.546 esemplari da mettere a dimora
- Prunus dulcis:**
437 esemplari da mettere a dimora
- Prunus spinosa:**
1.081 esemplari da mettere a dimora
- Salvia rosmarinus:**
1.081 esemplari da mettere a dimora
- Pistacia lentiscus:**
1.081 esemplari da mettere a dimora

DREN SOLARE 13 S.R.L.
Sede legale: Via Triboldi Pietro, 4 - 26015 Soresina (CR)

REGAN
SISTEMA
REGAN S.R.L.
Sede legale: Via M. Scabia n°4 - 97100 Ragusa (RG)

COLLABORATORI:
Ing. Giovanni Casarino
Ing. Annunzio
Dot. Ing. Salvatore Fala
Gen. Marco Savasta
Gen. Francesco Diabate

DIR. Arch. Mito Pignatelli Re
Dir. Arch. Giacomo Di Castro
Gen. Marco Savasta
Gen. Francesco Diabate

IL PROGETTISTA
Ordine degli Ingegneri di Ragusa
Ing. Marco Antico

IL PROGETTISTA
Ordine degli Ingegneri di Ragusa
Ing. Paolo Granda

COLLABORAZIONE
Gen. Francesco Diabate
Dot. Agr. Nat. Giuseppe Filiberto

PROGETTO "AGV LICATA"
Progetto di un impianto agro-volatico denominato "AGV LICATA" di potenza complessiva pari a 39,633 MW e potenza richiesta in immissione pari a 39,6 MW, da installarsi nel Comune di Licata (AG) in C.da Scorfitta, C.da Camastrella e C.da Giovinone

Numero Clienti: TAV30_Planimetria delle opere di mitigazione
Data: 04/12/2023
Oggetto della revisione: Emersione per progetto definitivo
Elaborazione: Green Future
Verifica e Approvazione: DREN SOLARE 13 S.R.L.