

Proprietà
DREN SOLARE 13 S.R.L.
 Sede legale: Via Triboldi Pietro, 4 - 26015 Soresina (CR)

COLLABORATORI:
 Ing. Giovanni Cassarino
 Ing. Juan Baglieri
 Dott. Arch. Gaetano Di Quattro
 Dott. Ing. Salvatore Falla
 Geom. Marco Savasta
 Geom. Francesca Dinatile

Progettazione e sviluppo

IL PROGETTISTA
 Dott. Ing. Marco Anfuso
 N. 604

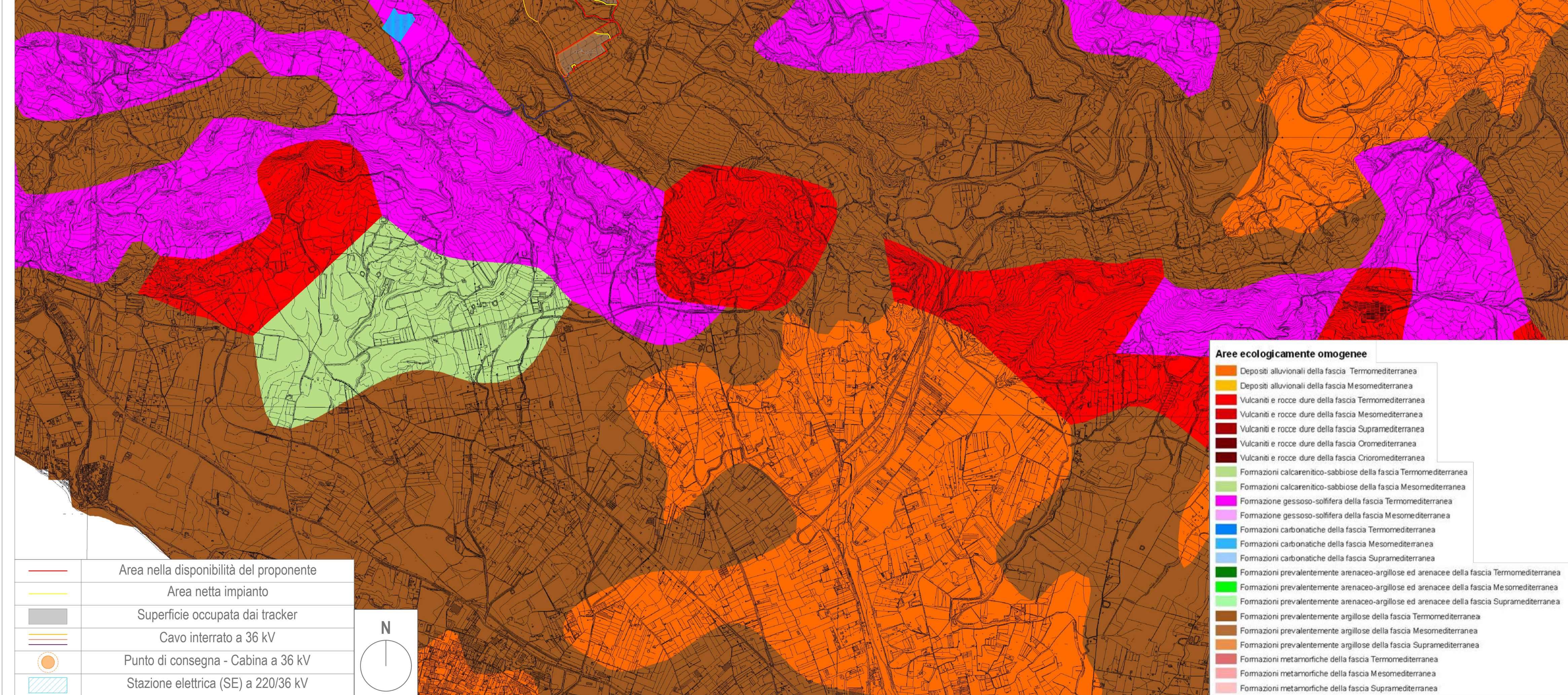
IL PROGETTISTA
 Ing. Paolo Grande
 N. 652

COLLABORAZIONE



Opera
PROGETTO "AGV LICATA"
 Progetto di un impianto agro-voltaico denominato "AGV LICATA" di potenza complessiva pari a 39,633 MW e potenza richiesta in immissione pari a 39,6 MW, da installarsi nel Comune di Licata (AG) in C.da Sconfitta, C.da Camastrella e C.da Giovine

Nome Elaborato:	VIA2_TAV40_Inquadramento Area di progetto su Carta delle Aree ecologicamente omogenee	Formato:	594 x 841
Descrizione Elaborato:	Inquadramento territoriale su Carta delle Aree ecologicamente omogenee		
00	04/12/2023	Emissione per progetto definitivo	Regran DREN SOLARE 13 SRL
Rev.	Data	Oggetto della revisione	Elaborazione Verifica e Approvazione



	Area nella disponibilità del proponente
	Area netta impianto
	Superficie occupata dai tracker
	Cavo interrato a 36 kV
	Punto di consegna - Cabina a 36 kV
	Stazione elettrica (SE) a 220/36 kV

- Aree ecologicamente omogenee**
- Depositi alluvionali della fascia Termomediterranea
 - Depositi alluvionali della fascia Mesomediterranea
 - Vulcanici e rocce dure della fascia Termomediterranea
 - Vulcanici e rocce dure della fascia Mesomediterranea
 - Vulcanici e rocce dure della fascia Supramediterranea
 - Vulcanici e rocce dure della fascia Oromediterranea
 - Vulcanici e rocce dure della fascia Crioromediterranea
 - Formazioni calcarenitico-sabbiose della fascia Termomediterranea
 - Formazioni calcarenitico-sabbiose della fascia Mesomediterranea
 - Formazione gessoso-solfifera della fascia Termomediterranea
 - Formazione gessoso-solfifera della fascia Mesomediterranea
 - Formazioni carbonatiche della fascia Termomediterranea
 - Formazioni carbonatiche della fascia Mesomediterranea
 - Formazioni carbonatiche della fascia Supramediterranea
 - Formazioni prevalentemente arenaceo-argilose ed arenacee della fascia Termomediterranea
 - Formazioni prevalentemente arenaceo-argilose ed arenacee della fascia Mesomediterranea
 - Formazioni prevalentemente arenaceo-argilose ed arenacee della fascia Supramediterranea
 - Formazioni prevalentemente argilose della fascia Termomediterranea
 - Formazioni prevalentemente argilose della fascia Supramediterranea
 - Formazioni metamorfiche della fascia Termomediterranea
 - Formazioni metamorfiche della fascia Mesomediterranea
 - Formazioni metamorfiche della fascia Supramediterranea

INQUADRAMENTO IMPIANTO FOTOVOLTAICO SU STRALCIO "CARTA DELLE AREE ECOLOGICAMENTE OMOGENEE" | SCALA 1:25.000