

- Carta degli habitat secondo CORINE biotopo**
- 11.1 Acque marine
 - 11.4 Comunità vascolari delle acque salmastre (Ruppelietea maritima p.)
 - 13.2 Estuari
 - 15.1 Comunità erbacee alofite e a dominanza di terofite succulente (Thero-Sarcocornietea, Saginetta maritima)
 - 15.5 Comunità erbacee delle dune di substrato mediterraneo (Drosera maritima)
 - 15.61 Arbusti prostrati alofili del pantano salmastro (Sarcocornietea frutescens)
 - 15.75 Macchia alo-vitrofila di substrati della Serie gesso-solferea (Pegano-Subcoetea)
 - 15.81 Comunità erbacee salmastre di paludi a forte disseccamento estivo (Limonietalia)
 - 16.11 Aree prive di vegetazione
 - 16.12 Aree con vegetazione pioniera (Galietea)
 - 16.21 Comunità erbacee povere delle dune mobili embrionali (Ammophiletalia) - senza Ammophila
 - 16.22 Comunità erbacee di sistemi dunali ricostituiti (Ammophiletalia) - con Ammophila arenaria
 - 16.23 Comunità erbacee delle dune consolidate (Cruclianion maritima)
 - 16.28 Vegetazione terofitica dei sistemi dunali a Makomia, ecc. (Malcinetalia)
 - 16.29 Macchia dunale a prevalenza di generi (Juniperion Lycae)
 - 17.1 Litrali quasi privi di vegetazione
 - 17.2 Litrali con vegetazione annua delle linee di deposito marine (Calietea)
 - 18.22 Comunità calcifitiche di scogliere e rupi marine (Orithmio-Limonietea)
 - 18.3 Spinee dei laghi salati
 - 19 Islette rocciose e scogli privi o poveri di vegetazione (Orithmio-Limonietea)
 - 21 Lagune costiere (Ruppelietea)
 - 22.1 Piccoli invasi artificiali privi o poveri di vegetazione (Phragmito-Magracinetalia)
 - 22.2 Comunità arboree degli stagni temporanei mediterranei (Sisostea-Hedysarion, ecc.)
 - 22.4 Comunità igro-idrofile delle pozze naturali (Lemnetea, Nymphaeion, etc.)
 - 24.16 Aree fluviali a flusso interrotto
 - 24.22 Canali alluvionali rudi con vegetazione glauca (Sclerophyllo-Hedysarion)
 - 24.51 Aree fluviali a flusso permanente
 - 31.76 Comunità ad arbusti sparsi emersivi del Monte Etna (Rumic-Adragmatetalia scuti)
 - 31.79 Comunità ad arbusti sparsi emersivi dei Monti Marone (Erimo-Jurvetalia boconae)
 - 31.81 Comunità arbustive di margine forestale (Rubro-Prunetalia)
 - 31.84 Comunità arbustive a dominanza di specie genisteae (Cytisetea strabo-scapuli)
 - 31.85 Vegetazione arbustiva a Genista aethensis
 - 31.86 Fricci a Pteridium aquilinum
 - 31.88 Arbusti terofitici submediterranei con Rubus ulmifolius
 - 32.12 Macchia alta a dominanza di Pistacia lentiscus e/o Olea europaea var. sylvestris (Oleo-Ceratonion p.p.)
 - 32.13.1 Naturali arborese di Juniperus phoenicea
 - 32.13 Macchia bosaglia a dominanza di Laurus nobilis (Acantho-Lauretum nobilis)
 - 32.21 Macchia di macchia bassa e garighe termofite
 - 32.21 Macchia bassa a Pistacia lentiscus e/o Olea europaea var. sylvestris
 - 32.21.1 Garighe ad erica termomediterranea
 - 32.21.4 Macchia bassa a dominanza di Pistacia lentiscus (Hydro-Lentiscetum, ecc.)
 - 32.21.6 Macchia bassa a Rhus tripartita
 - 32.21.6 Macchia bassa a Rhus tripartita
 - 32.21.5 Comunità arbustive a Calceotome villosa e/o C. inrasta
 - 32.22 Garighe subalpine costiere ad Heliosyris sp. pl.
 - 32.22 Macchia alta a Genista agalotrichia di Panzarella
 - 32.22 Macchia ad Euphorbia dendroidea (Oleo-Euphorbietum dendroidea s.l.)
 - 32.24 Macchia a Chamerope humilis (Pistaco-Chameropeetum humilis)
 - 32.25 Macchia a Thymus luteus (Asperugo-Thymetum lutei)
 - 32.25 Arbusti a Peridolia del Canale di Scilla
 - 32.26 Macchia a Retama retam ssp. gussonei (Asperugo horridi-Retametum gussonei)
 - 32.26 Retame delle isole eolie
 - 32.26 Formazione a Genista ephedracoides
 - 32.3 Macchia e arbusti su suoli silicei (erici ed Erica arborea, cistei)
 - 32.31 Macchia ad Arbutus unedo ed Erica arborea (Erico-Abretum)
 - 32.32 Garighe basse (albicane) ad ericacee
 - 32.32 Macchia bassa ad Erica a dominanza di Cistus sp. pl.
 - 32.36 Macchia bassa discontinua
 - 32.4 Macchia e garighe discontinue su aree calciche (Cisto-Micromerietea)
 - 32.5 Macchia e garighe con Pinus brutia (Cisto-Micromerietea)
 - 32.4 Arbusti a Spartium junceum
 - 33.36 Gariga a Thymus capitatus (Cisto-Micromerietea)
 - 33.6 Gariga a Sarcopoterium spinosum (Sarcopoterion spinosum-Chamaeropyetum humilis)
 - 34.31 Prati aridi termo-ventilati mediterranei e submediterranei
 - 34.5 Prati aridi mediterranei a dominanza di specie annue (Thero-Brachypodietea)
 - 34.51.35 Comunità terofitiche delle isole minori (Plantagino-Catapodium maris)
 - 34.51.36 Comunità terofitiche dei calcareti in cui gravita Aster semeris
 - 34.51.37 Comunità terofitiche dei calcareti in cui gravita Lygopus sparum
 - 34.51.37 Comunità terofitiche delle altre aree calcaree (sera Lygopus s.)
 - 34.6 Praterie a specie perennanti (Lygo-Stipetea)
 - 34.6.2 Praterie a Lygopus sparum (Lygo-Stipetea, Hordancio-Lygonion sparti)
 - 34.6.3 Praterie ad Ampelodesmos mauritanicus (Lygo-Stipetea, Avenulo-Ampelodesmos mauritanicus)
 - 34.6.4 Praterie ad Hyparrhenia hirta (Lygo-Stipetea, Hyparrhenion hirtae)
 - 34.7 Prati aridi dell'Appennino centrale e meridionale
 - 34.8 Prati aridi sub-orobanchi a vegetazione post-culturale (Brometalia rubri-rectori)
 - 35.3 Prati silicicoli mediterranei
 - 37.4 Cretine igro-idrofile di alte erbe mediterranee (Holoschoenetum)
 - 38.1.1 Praterie mesofite a Quercus ilex e Quercus pedunculata (Cistalia vallis-demonis)
 - 41.186 Boschi a Fagus sylvatica (Cerasio-Fagion)
 - 41.187 Boschi a Fagus sylvatica del Monte Etna
 - 41.41 Boschi a boschie a Pinus uncinata, Acer sp. pl., ecc. (Quercio-Fagetalia)
 - 41.72 Boschi calcicoli a querce del ciclo di Quercus ilex (Quercio-Cistalia)
 - 41.75.1 Boschi a querce del ciclo di Quercus cerris (Quercio-Fagetalia)
 - 41.81 Boschi ad Ostrya carpinifolia (Quercio-Fagetalia)
 - 41.9 Boschi a Castanea sativa (Quercio-Fagetalia)
 - 41.86 Boschi a Ilex aquifolium
 - 42.836 Pinete a Pinus pinea (Cisto cretic-Pinetum piniae)
 - 42.1A Formazione ad Abies nebrodensis (Junipero hemisphaericae-Abietetum nebrodensis)
 - 42.652 Pinete a Pinus nigra ssp. calabrica (Junipero hemisphaericae-Pinetum calabricae)
 - 42.826 Pinete a pino marittimo di Panzarella
 - 42.846 Pinete a pino d'Aleppo della Sicilia e isole limitrofe
 - 42.846 Pinete a Pinus halepensis (Corymbosino-Pinetum halepensis)
 - 42.846 Pinete a pino d'Aleppo delle Egadi
 - 42.846 Pinete a pino d'Aleppo di Panzarella
 - 42.87 Boschi a Taurus baccata (Sili-Taurum baccata)
 - 42.87 Boschie a Juniperus turbinata (Oleo-Ceratonion)
 - 44.127 Boschie ripali a Salix purpurea (Salicetum alio-purpureae)
 - 44.127.3 Boschie ripali a Salix pedicularis (Populetalia albae)
 - 44.51 Boschie ripali ad Alnus glutinosa (Populetalia albae)
 - 44.614 Boschie ripali a Populus alba (Populetalia albae)
 - 44.713 Boschie ripali a Platanus orientalis (Platanion orientalis)
 - 44.81 Boschie ripali a Nertum oleander (Nerto-Tamaricetum)
 - 44.81.3 Boschie ripali a Tamarix sp. pl. (Nerto-Tamaricetum)
 - 45.1 Formazioni a Chamaeris e Cambrus
 - 45.11 Boschi ad Olea europaea var. sylvestris (Oleo-Ceratonion p.p.)
 - 45.25 Boschi a Quercus ilex (Erico-Quercion ilex)
 - 45.314 Boschi a Quercus ilex (Quercio-Cistalia)
 - 45.318 Lecete di Panzarella
 - 45.42 Macchia e boschie a Quercus calliprinos (Oleo-Ceratonion)
 - 45.5 Boschie e boschie ad Ilex aquilinum (Quercio-Fagetalia)
 - 53.1 Vegetazione dei canneti e di specie simili
 - 53.11 Comunità igro-idrofile a Phragmites australis (Phragmition)
 - 53.13 Comunità igro-idrofile a Typha sp. pl. (Phragmition)
 - 53.17 Comunità igro-idrofile a Scirpus sp. pl. Scirpocyperion sp. pl., ecc. (Phragmition)
 - 53.23 Comunità idrofile a Cyperus pappus
 - 53.61 Comunità igrofile a Arundo alpina (Lygo-Stipetea, Arundinion plantarum)
 - 53.61.4 Formazioni a Carex sp. dura (Sisochloa polygamicum, Phragmites australis)
 - 53.62 Comunità igrofile ad Arundo donax (Arundinion Carex-Arundo donax)
 - 61.38 Comunità glaucocole dei boscetti termofili (Euphorbio rigidae)
 - 62.14 Comunità vascolari delle rupi calcaree (Bledion rigidae, Polypodium serrati)
 - 62.2 Comunità vascolari delle rupi calcaree (Polypodium serrati)
 - 66.2 Comunità pioniere delle aree vulcaniche sommitali
 - 66.3 Campi di lava senza vegetazione
 - 66.4 Campi di lapilli e di cenere vulcaniche
 - 66.6 Formazioni italiane
 - 66.63 Fumarole di Panzarella
 - 66.71 Ortocora in pieno campo
 - 67.3 Semestrali e culture erbacee estensive
 - 67.34 Sistemi agricoli complessi
 - 82.4 Viva
 - 83.11 Oliveti
 - 83.11 Oliveti tradizionali (oliva consociati con seminativi, vigneti, ecc.)
 - 83.112 Oliveti intensivi
 - 83.12 Cespugli di frutto
 - 83.13.1 Noceti
 - 83.13.2 Noceti
 - 83.13.3 Pratacieti
 - 83.14 Mandorleti
 - 83.15 Frutteti
 - 83.15.1 Frutteti
 - 83.15.2 Frutteti
 - 83.15.3 Frutteti
 - 83.15.4 Frutteti
 - 83.15.5 Frutteti
 - 83.15.6 Frutteti
 - 83.15.7 Frutteti
 - 83.15.8 Frutteti
 - 83.15.9 Frutteti
 - 83.15.10 Frutteti
 - 83.15.11 Frutteti
 - 83.15.12 Frutteti
 - 83.15.13 Frutteti
 - 83.15.14 Frutteti
 - 83.15.15 Frutteti
 - 83.15.16 Frutteti
 - 83.15.17 Frutteti
 - 83.15.18 Frutteti
 - 83.15.19 Frutteti
 - 83.15.20 Frutteti
 - 83.15.21 Frutteti
 - 83.15.22 Frutteti
 - 83.15.23 Frutteti
 - 83.15.24 Frutteti
 - 83.15.25 Frutteti
 - 83.15.26 Frutteti
 - 83.15.27 Frutteti
 - 83.15.28 Frutteti
 - 83.15.29 Frutteti
 - 83.15.30 Frutteti
 - 83.15.31 Frutteti
 - 83.15.32 Frutteti
 - 83.15.33 Frutteti
 - 83.15.34 Frutteti
 - 83.15.35 Frutteti
 - 83.15.36 Frutteti
 - 83.15.37 Frutteti
 - 83.15.38 Frutteti
 - 83.15.39 Frutteti
 - 83.15.40 Frutteti
 - 83.15.41 Frutteti
 - 83.15.42 Frutteti
 - 83.15.43 Frutteti
 - 83.15.44 Frutteti
 - 83.15.45 Frutteti
 - 83.15.46 Frutteti
 - 83.15.47 Frutteti
 - 83.15.48 Frutteti
 - 83.15.49 Frutteti
 - 83.15.50 Frutteti
 - 83.15.51 Frutteti
 - 83.15.52 Frutteti
 - 83.15.53 Frutteti
 - 83.15.54 Frutteti
 - 83.15.55 Frutteti
 - 83.15.56 Frutteti
 - 83.15.57 Frutteti
 - 83.15.58 Frutteti
 - 83.15.59 Frutteti
 - 83.15.60 Frutteti
 - 83.15.61 Frutteti
 - 83.15.62 Frutteti
 - 83.15.63 Frutteti
 - 83.15.64 Frutteti
 - 83.15.65 Frutteti
 - 83.15.66 Frutteti
 - 83.15.67 Frutteti
 - 83.15.68 Frutteti
 - 83.15.69 Frutteti
 - 83.15.70 Frutteti
 - 83.15.71 Frutteti
 - 83.15.72 Frutteti
 - 83.15.73 Frutteti
 - 83.15.74 Frutteti
 - 83.15.75 Frutteti
 - 83.15.76 Frutteti
 - 83.15.77 Frutteti
 - 83.15.78 Frutteti
 - 83.15.79 Frutteti
 - 83.15.80 Frutteti
 - 83.15.81 Frutteti
 - 83.15.82 Frutteti
 - 83.15.83 Frutteti
 - 83.15.84 Frutteti
 - 83.15.85 Frutteti
 - 83.15.86 Frutteti
 - 83.15.87 Frutteti
 - 83.15.88 Frutteti
 - 83.15.89 Frutteti
 - 83.15.90 Frutteti
 - 83.15.91 Frutteti
 - 83.15.92 Frutteti
 - 83.15.93 Frutteti
 - 83.15.94 Frutteti
 - 83.15.95 Frutteti
 - 83.15.96 Frutteti
 - 83.15.97 Frutteti
 - 83.15.98 Frutteti
 - 83.15.99 Frutteti
 - 83.16 Agnelli
 - 83.2 Vigneti
 - 83.21 Vigneti consociati (con oliveti, ecc.)
 - 83.21.1 Vigneti consociati (con oliveti, ecc.)
 - 83.21.2 Vigneti intensivi
 - 83.3 Rimboscimenti a prevalenza di conifere (genere Pinus, Cupressus, Cedrus, ecc.)
 - 83.31 Rimboscimenti a prevalenza di conifere (genere Pinus, Cupressus, Cedrus, ecc.)
 - 83.32 Rimboscimenti a prevalenza di Eucalyptus sp. pl.
 - 83.32 Rimboscimenti a prevalenza di Eucalyptus sp. pl.
 - 83.32 Rimboscimenti a prevalenza di Robinia pseudoacacia
 - 83.35 Rimboscimenti a prevalenza di Eucalyptus sp. pl.
 - 85 Grandi parchi
 - 85.2 Parchi, giardini e spazi verdi
 - 85.3 Giardini ornamentali a aree verdi
 - 85.4 Spazi verdi all'interno di centri urbani
 - 85.5 Aree ricreative e sportive
 - 85.6 Cimiteri
 - 86.1 Città, centri abitati
 - 86.11 Città, centri abitati
 - 86.11 Tessuto residenziale compatto e denso
 - 86.12 Tessuto residenziale rado
 - 86.2 Villaggi
 - 86.3 Fabbricati rurali
 - 86.3 Siti industriali attivi
 - 86.31 Insediamenti industriali o artigianali e/o commerciali e spazi annessi
 - 86.32 Insediamenti di grandi impianti di servizio
 - 86.33 Aree portuali
 - 86.34 Aree aeroportuali e elporti
 - 86.4 Cave
 - 86.5 Vegetazione delle aree rurali e delle discariche
 - 86.6 Principali arterie stradali
 - 86.7 Reti ferroviarie e spazi annessi
 - 86.8 Canali
 - 86.9 Senni
 - 86.6 Siti archeologici
 - 89.12 Saline
 - 89.13 Altre saline industriali e canali
 - Limiti comunali
 - Limiti provinciali

REGIONE SICILIA

COMUNE DI LICATA

LIBERO CONSORZIO COMUNALE DI AGRIGENTO

DREN SOLARE 13 S.R.L.
 Sede legale: Via Triboldi Pietro, 4 - 26015 Soresina (CR)

REGAN S.R.L.
 Sede legale: Via M. Scelba n°4 - 97100 Ragusa (RG)

COLLABORATORI:
 Ing. Giovanni Cassarino
 Ing. Juan Baglieri
 Dott. Ing. Salvatore Falla

Dott. Arch. Mirko Pasquolino Re
 Dott. Arch. Gaetano Di Quattro
 Geom. Marco Savasta
 Geom. Francesca Dinalte

IL PROGETTISTA:
 Dott. Ing. Marco Anfuso
 N. 604

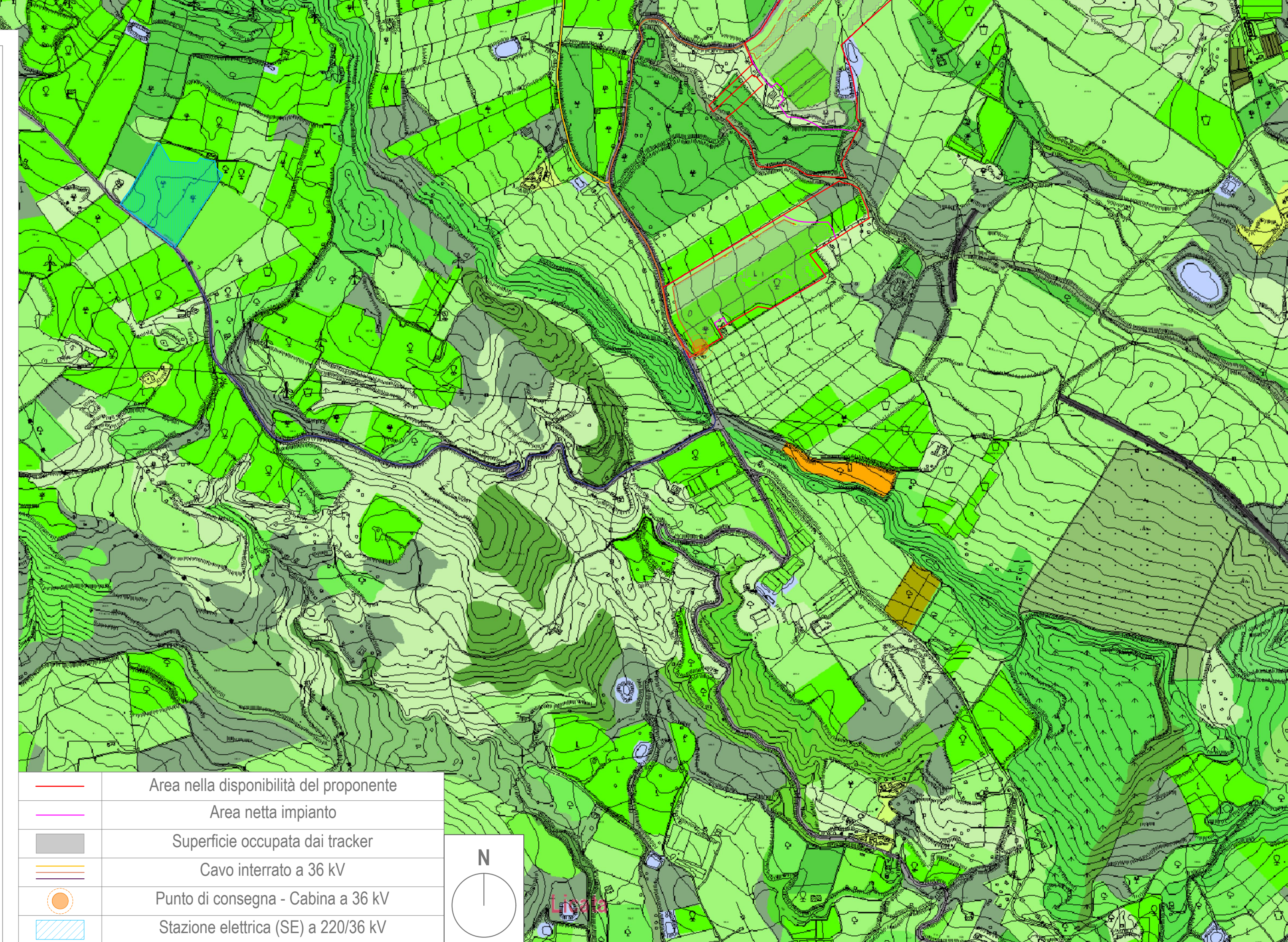
IL PROGETTISTA:
 Ing. Paolo Grande
 N. 652

COLLABORAZIONE:

Ordine degli Ingegneri Ragusa



PROGETTO "AGV LICATA"			
Progetto di un impianto agro-fotovoltaico denominato "AGV LICATA" di potenza complessiva pari a 39,63 MW e potenza richiesta in immissione pari a 39,6 MW, da installarsi nel Comune di Licata (AG) in C.da Sconfitta, C.da Camastrella e C.da Giovine			
Nome Elaborato:	VIАЗ_TAV51_Inquadramento Area di progetto su Carta degli Habitat secondo Corine Land Cover	Formato:	594 x 841
Disegnato/Elaborato:	Inquadramento territoriale su Carta degli Habitat secondo Corine		
00	04/12/2023	Emissione per progetto definitivo	Regan DREN SOLARE 13 SRL
Rev.	Data	Oggetto della revisione	Elaborazione Verifica e Approvazione



INQUADRAMENTO IMPIANTO FOTOVOLTAICO SU STRALCIO "CARTA DEGLI HABITAT SECONDO CORINE" | SCALA 1:10.000