

Legenda

Ambiti regionali

Vegetazione forestale

- Lecceca pioniera rupestre
- Lecceca termomediterranea costiera
- Lecceca xerofila mesomediterranea
- Lecceca mesoxerofila
- Pineta di pini mediterranei naturalizzata
- Querceto termofilo di roverella
- Querceto mesoxerofilo di roverella
- Querceto xerofilo di roverella dei substrati carbonatici
- Querceto di roverella dei substrati silicatici
- Pioppeto-saliceto arboreo
- Saliceto ripario arbustivo
- Formazioni a tamerici e oleandro
- Frassineto ripario a *Fraxinus oxycarpa*
- Boschi di altre latifoglie autoctone
- Boscaglia ad olmo campestre
- Robinetto
- Boscaglia ad ailanto
- Boscaglia di specie alloctone minori
- Rimboscimenti di eucaliti
- Rimboscimento di latifoglie varie
- Rimboscimento mediterraneo di conifere
- Rimboscimento montano di conifere
- Macchia a *Salsola verticillata*
- Macchia-gariga a oleastro e *Euforbia arborescente*
- Arbusteto a *Calicotome infesta*
- Genisteto a ginestra di spagna
- Arbusteto a *Rhus coriaria*
- Macchia-gariga dei substrati carbonatici e silicatici
- Gariga a palma nana
- Arbusteto mediterraneo a rosacee

Vegetazione costiera

- Vegetazione dunale e delle coste sabbiose (*Cakilion maritima*, *Ammophilon australis*, *Ononidion ramossissimae*, *Alkanno-maresion nanae*)
- Cespuglieti alo-nitrofili (*Salsola-Peganetalia*)

Vegetazione ripariale

- Vegetazione dei canneti (*Phragmito-Magnocaricetea*)
- Vegetazione dei piccoli invasi e degli stagni (*Lemnetea minoris*, *Phragmito-Magnocaricetea*, *Potametea*)

Vegetazione ruderale

- Vegetazione dei calanchi (*Asteretum sorrentinum*)

Vegetazione erbacea e incolti

- praterie, pascoli, incolti, frutteti in abbandono

Alberi monumentali

- Carrubo
- Mirto
- Terebinto
- Olivo
- Bagolaro
- Eucalitto
- Roverella
- Mandorlo

Aree urbanizzate

REGIONE SICILIA **COMUNE DI LICATA** **LIBERO CONSORZIO COMUNALE DI AGRIGENTO**

DREN SOLARE 13 S.R.L.
Sede legale: Via Triboldi Pietro, 4 - 26015 Soresina (CR)

SISTEMA ENERGIA REGRAN
REGRAN S.R.L.
Sede legale: Via M. Scolta n°4 - 97100 Ragusa (RG)

Collaboratori:
Ing. Giovanni Cassarino
Dott. Arch. Gaetano Di Quattro
Dott. Ing. Salvatore Falla
Geom. Francesca Dinatile

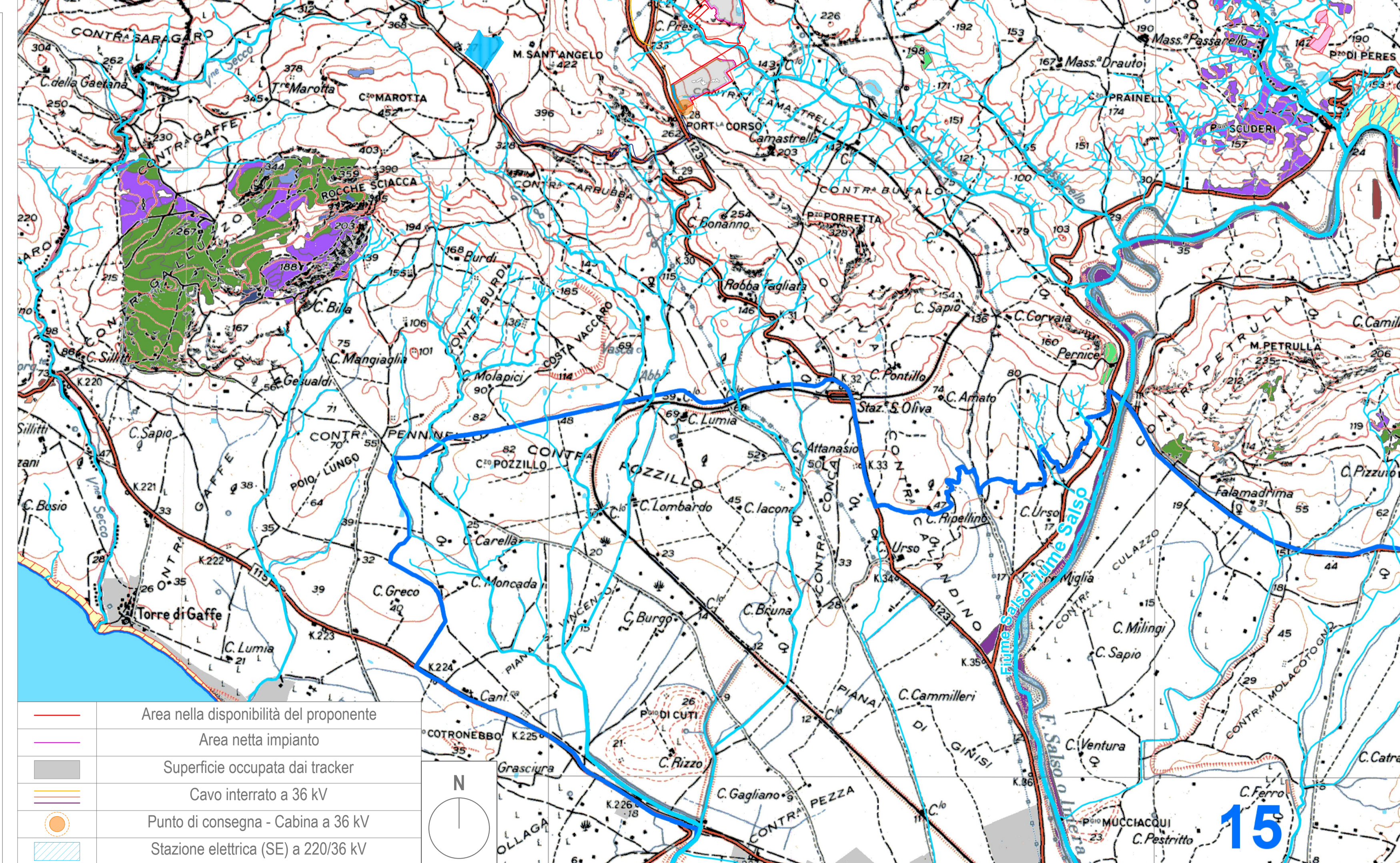
IL PROGETTISTA: **Ordine degli Ingegneri Ragusa** (DOTT. ING. MARCO ANFUSO N. 604) / **Ordine degli Ingegneri Ragusa** (Ing. Paolo Grande N. 652)



PROGETTO "AGV LICATA"

Progetto di un impianto agro-voltaico denominato "AGV LICATA" di potenza complessiva pari a 39,633 MW e potenza richiesta in immissione pari a 39,6 MW, da installarsi nel Comune di Licata (AG) in C.da Sconfitta, C.da Camastrella e C.da Giovanni

Nome Elaborazione:	VIA2_TAV58_Inquadramento Area di progetto su Carta della Vegetazione	Formato:	594 x 841
Descrizione Elaborazione:	Inquadramento territoriale su Carta della Vegetazione Reale		
00	04/12/2023	Emissione per progetto definitivo	Regran DREN SOLARE 13 SRL
Rev.	Data	Oggetto della revisione	Elaborazione Verifica e Approvazione



- Area nella disponibilità del proponente
- Area netta impianto
- Superficie occupata dai tracker
- Cavo interrato a 36 kV
- Punto di consegna - Cabina a 36 kV
- Stazione elettrica (SE) a 220/36 kV

INQUADRAMENTO IMPIANTO FOTOVOLTAICO SU "CARTA DELLA VEGETAZIONE REALE" (PIANO PAESAGGISTICO DELLA PROVINCIA DI AGRIGENTO - TAVOLA 5.B) | SCALA 1:25.000