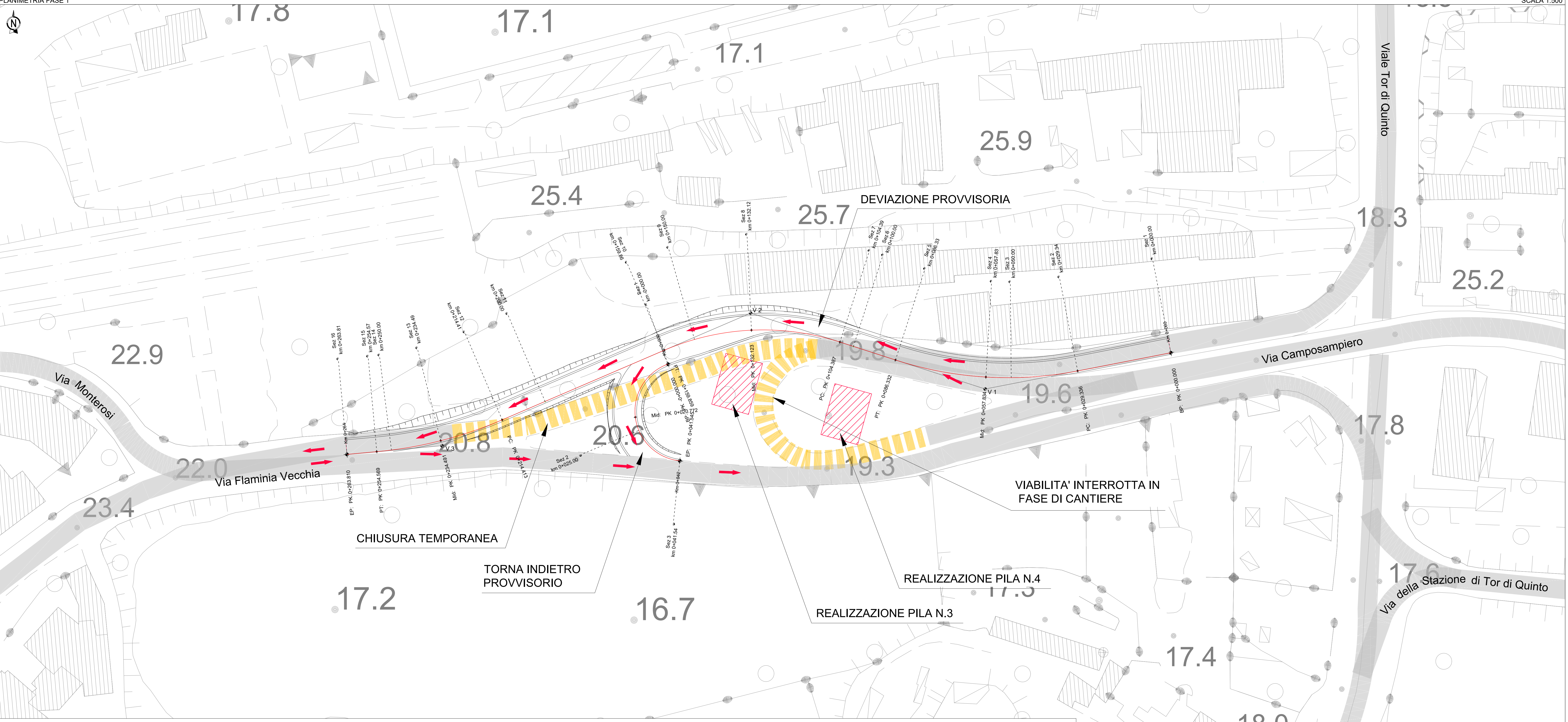


- VIABILITA' ESISTENTI
- VIABILITA' INTERROTTE IN FASE DI CANTIERE
- SENSO DI CIRCOLAZIONE DEL TRAFFICO IN FASE PROVVISORIA



LIVELLETTA

L=19.05m p=1.240%d=0.24m	L=149.55m	L=94.96m p=0.754%d=0.72m
-----------------------------	-----------	-----------------------------

PROFLO LONGITUDINALE
Scala: 2000/200
Q.R.=13.50m

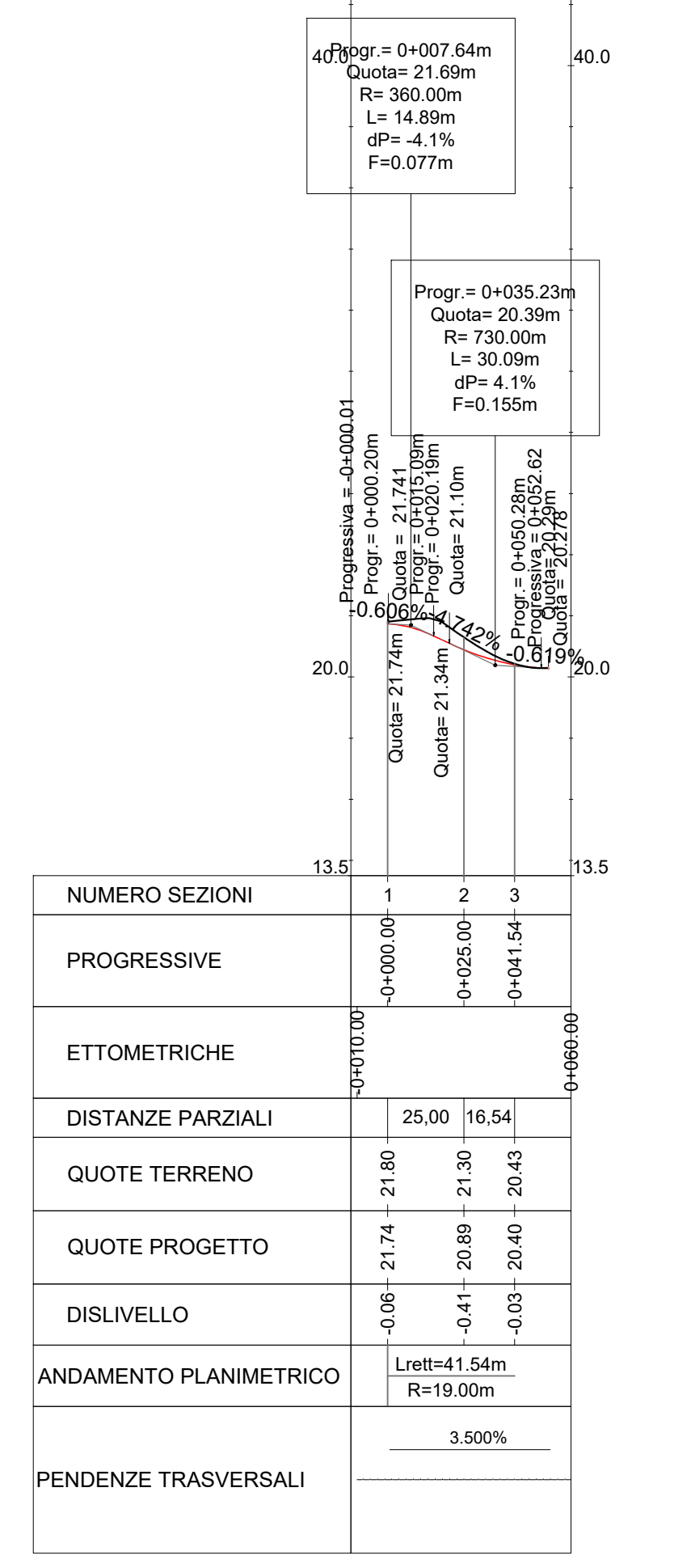
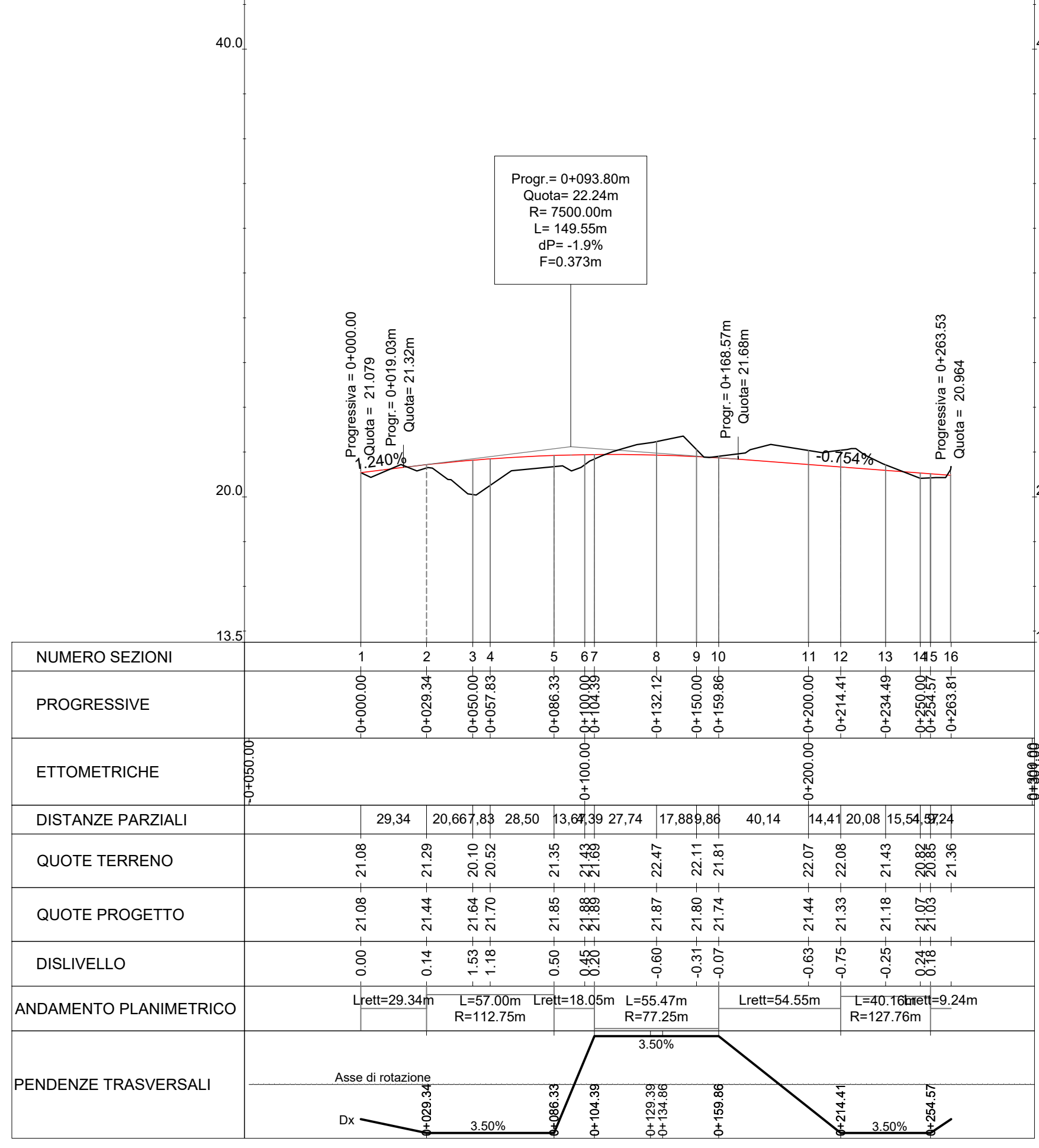
LIVELLETTA

L=14.88m p=4.742%d=0.24m	L=30.09m p=0.000%d=0.00m	L=2.34m p=0.519%d=0.01m
-----------------------------	-----------------------------	----------------------------

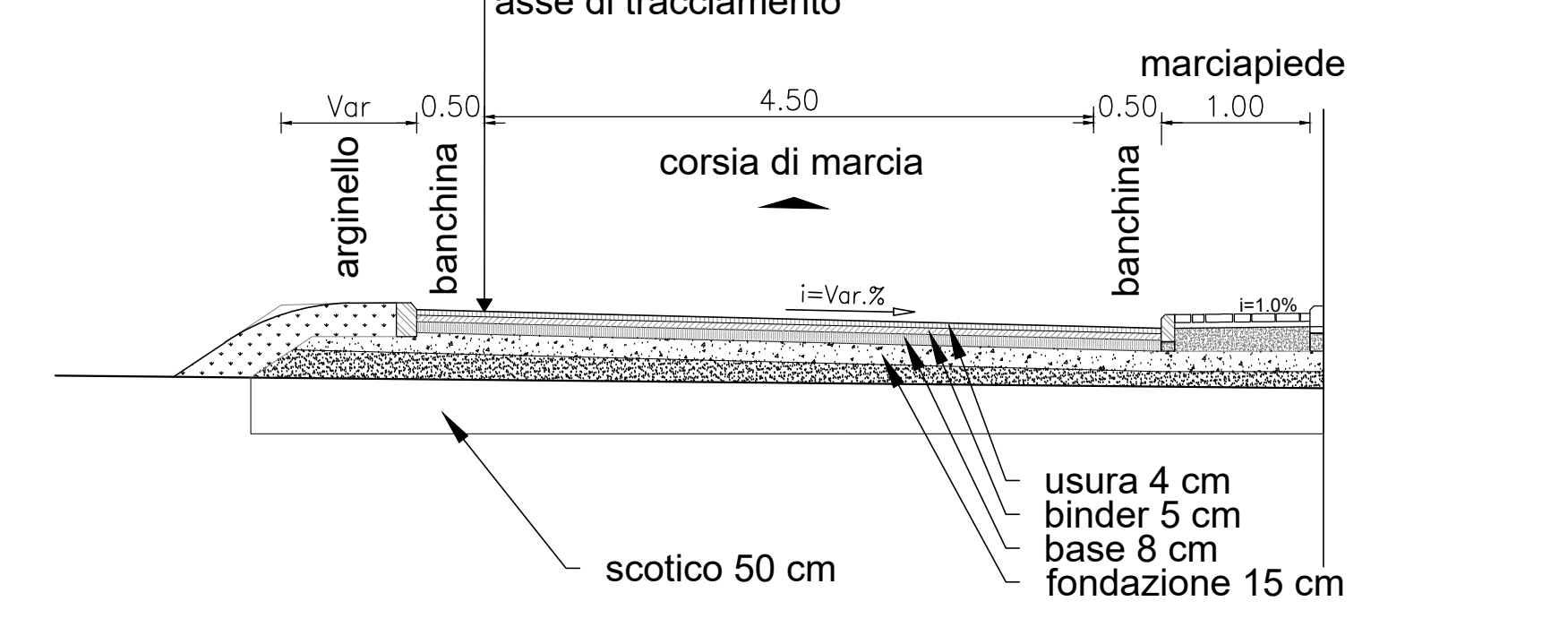
PROFLO LONGITUDINALE
Scala: 2000/200
Q.R.=13.50m

DATI DI TRACCIAMENTO

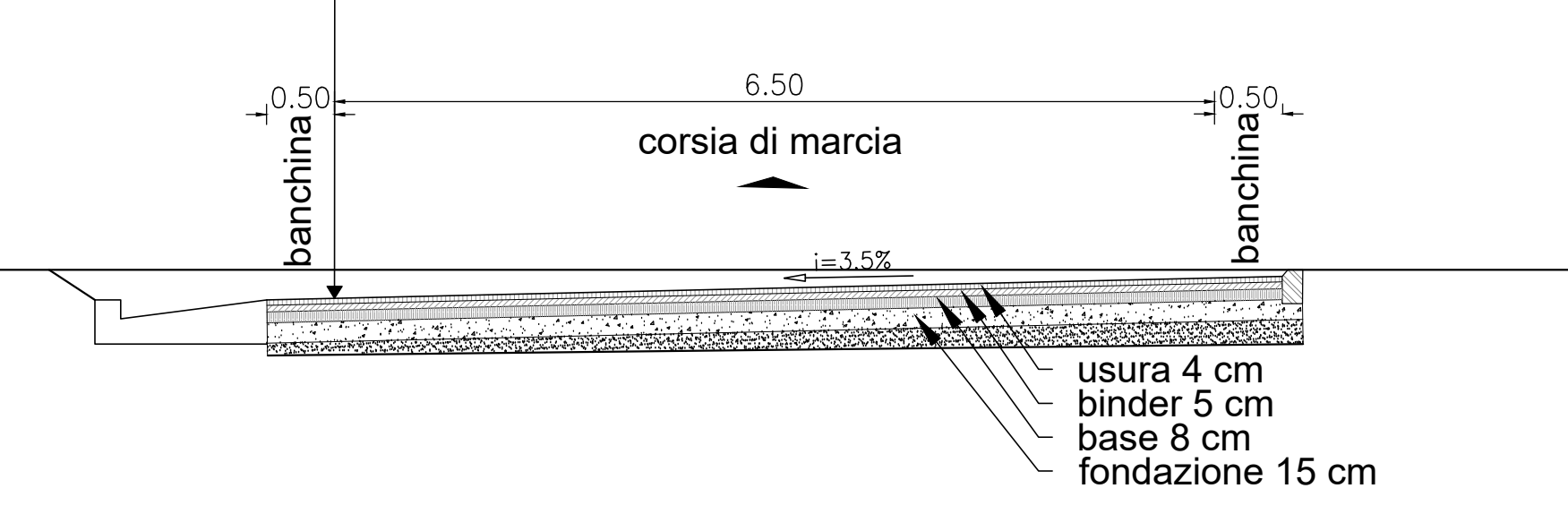
DEVIAZIONE PROVVISORIA VIA FLAMINIA VECCHIA V.1 Xc=231144.0950 Yc=4647436.0965 Alfa=28.9637 Az1=N75.951094W Az2=N72.085232W Lc=58.391	DEVIAZIONE PROVVISORIA VIA FLAMINIA VECCHIA V.2 Xc=2311341.0196 Yc=4647459.5280 Alfa=41.1430 Az1=N72.085232W Az2=S66.771780W Lc=54.288	DEVIAZIONE PROVVISORIA VIA FLAMINIA VECCHIA V.3 Xc=2311246.2412 Yc=4647418.5912 Alfa=18.0102 Az1=S66.771780W Az2=S84.781983W Lc=39.995
--	---	---



SEZIONE TIPO
Deviiazione provvisoria - Via Flaminia Vecchia Monodirezionale



SEZIONE TIPO
Torna indietro provvisorio - Via Flaminia Vecchia Monodirezionale



NOTA
PER LA FASISTICA COSTRUTTIVA SI VEDA L'ELABORATO NR4E12R13PZF0005001B

COMMITTENTE: **RFI** RETE FERROVIARIA ITALIANA GRUPPO FERROVIE DELLO STATO ITALIANE

PROGETTAZIONE: **ITALFERR** GRUPPO FERROVIE DELLO STATO ITALIANE

DIREZIONE TECNICA
U.O. PROGETTAZIONE LINEE, NODI E ARMAMENTO
PROGETTO DI FATTIBILITA' TECNICO ECONOMICA DI 2^ FASE

NPP 0258 - GRONDA MERCI DI ROMA - CHIUSURA ANELLO NORD
TRATTA: VIGNA CLARA - TOR DI QUINTO

VIABILITA'

VIA FLAMINIA VECCHIA - TRACCIAMENTO DEVIAZIONE PROVVISORIA

SCALA: VARIE

COMMESSA LOTTO FASE ENTE OPERA/DISCIPLINA PROG. REV.

NR4E 12 R 13 LZ 11F0005 001 B

Revis.	Descrizione	Redatto	Data	Verificato	Data	Approvato	Data	Autorizzato/Data
A	EMISSIONE PER COLUP	L. SPINELLI	FEBBRAIO 2022	M. PUGLISI	FEBBRAIO 2022	1. PIAZZETTI	FEBBRAIO 2022	V. COMPAGNON
B	REVISIONE GENERALE	S. NERI	LUGLIO 2023	M. PUGLISI	LUGLIO 2023	T. FRACIOTTI	LUGLIO 2023	L. G. G. G.

File: NR4E12R13PZF0005001B.DWG n. Elab.: