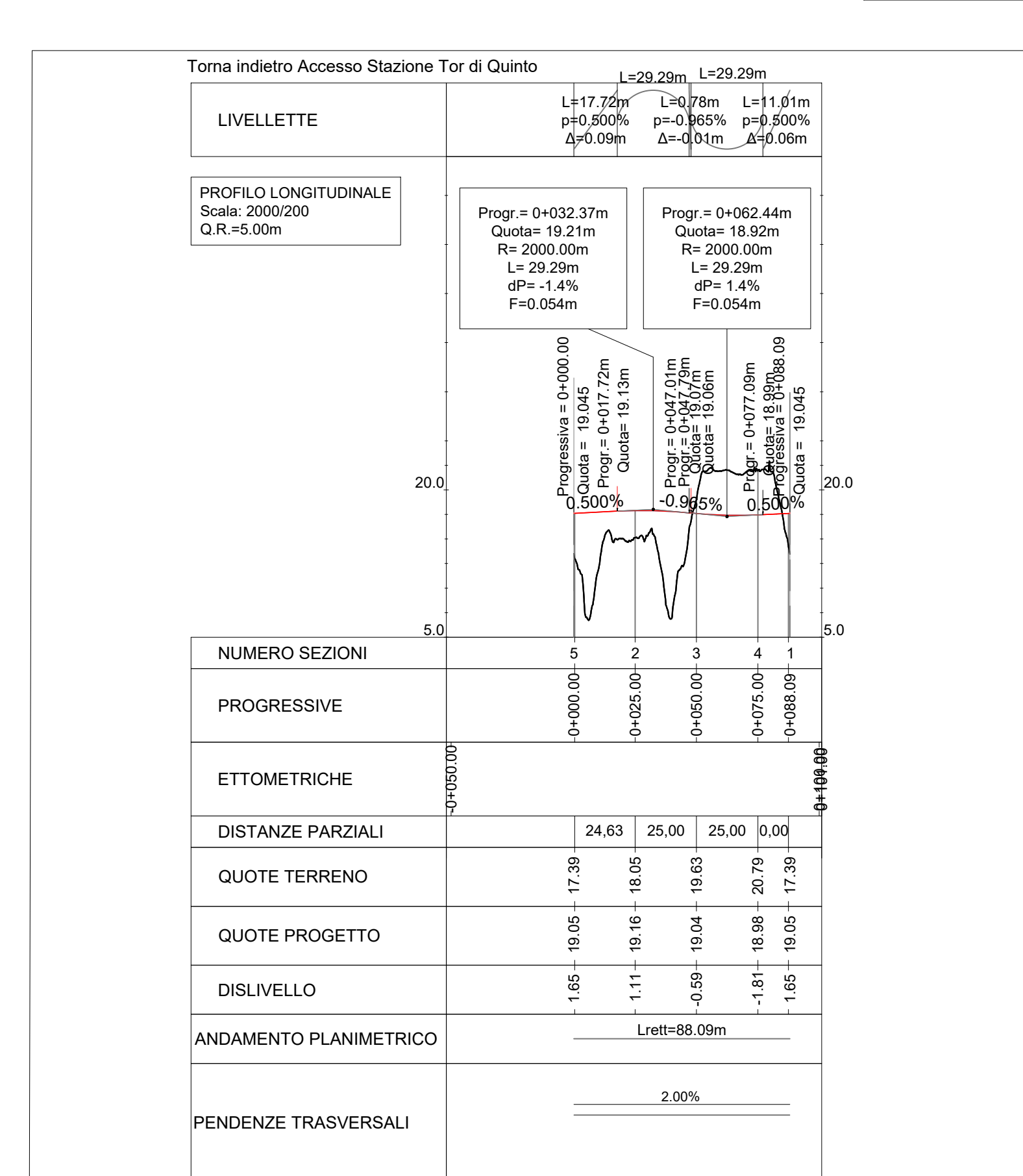
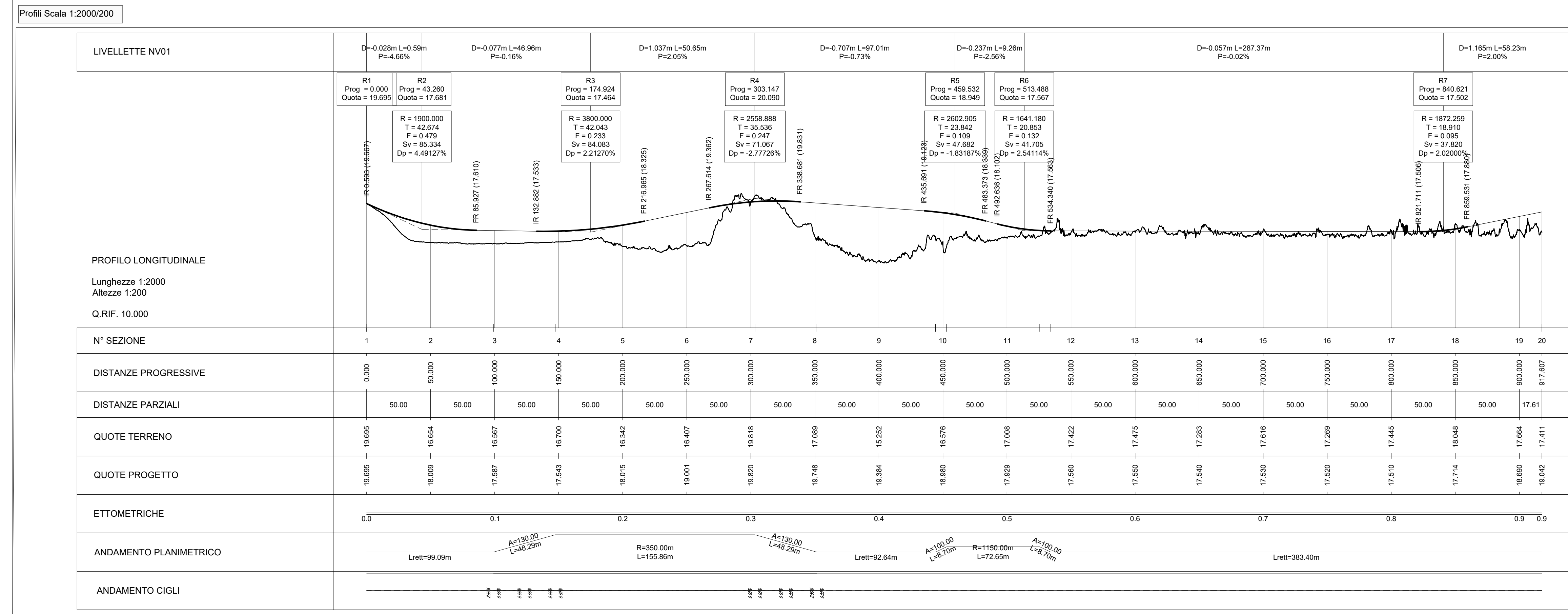
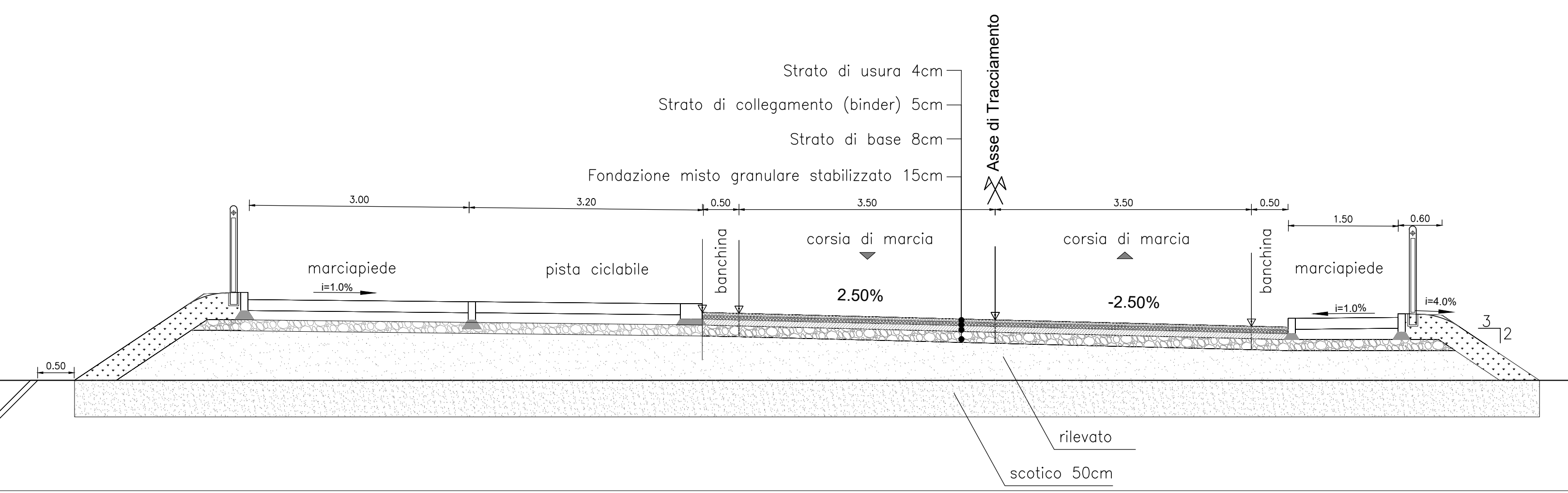


DATI DI TRACCIAMENTO
Accesso Stazione Tor di Quinto

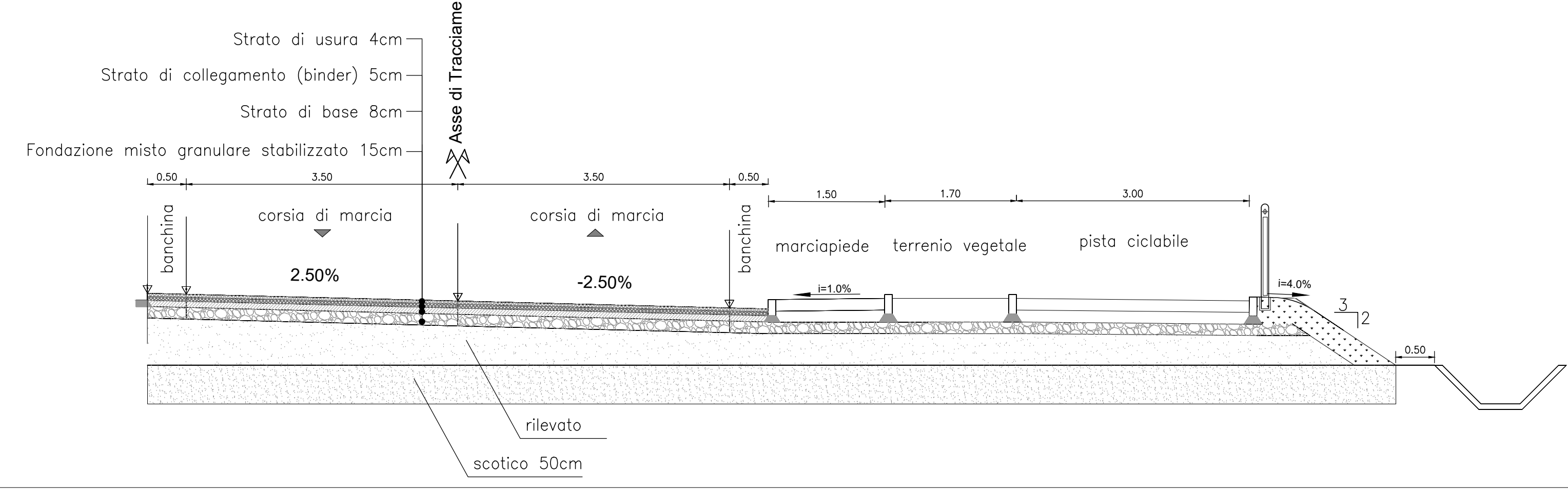
Accesso Stazione Tor di Quinto V1	Accesso Stazione Tor di Quinto V2
Xv=2311896.7941 Yv=4647339.0000 Alm=53.4185 Az1=883.334658E Az2=549.916181E	Xv=2312101.0546 Yv=4647167.0961 Alm=50.0000 Az1=849.916181E Az2=543.863107E
Xm=2311800.360 Ym=4647352.270 Tl=52.199 Tm=16.163 L1=48.286 A1=130.000	Xm=2312071.000 Ym=4647192.364 Tl=5.797 Tm=2.899 L1=8.696 A1=100.000
Xc=2311894.0719 Yc=4647332.7027 R=350.000 Tc=79.242 Sv=155.856 Lc=154.572	Xc=2312100.9551 Yc=4647169.8960 R=1150.000 Tc=38.339 Sv=72.653 Lc=72.641
Xou=2311877.076 You=4647275.454 Tlou=32.199 Tmu=16.163 L2=48.286 A2=130.000	Xou=2312125.216 You=4647159.759 Tlou=5.797 Tmu=2.899 L2=8.696 A2=100.000



SEZIONE TIPO DA PK 0+000 A PK 0+600 - Viabilità di accesso alla stazione di Tor di Quinto
scala 1:50



SEZIONE TIPO DA PK 0+600 A FINE TRACCIATO - Viabilità di accesso alla stazione di Tor di Quinto
scala 1:50



COMMITTENTE: **RFI**
RETE FERROVIARIA ITALIANA
GRUPPO FERROVIE DELLO STATO ITALIANE

PROGETTAZIONE: **ITALFERR**
GRUPPO FERROVIE DELLO STATO ITALIANE
CUP J31H03000180008

DIREZIONE TECNICA
U.O. PROGETTAZIONE LINEE, NODI E ARMAMENTO
PROGETTO DI FATTIBILITA' TECNICO ECONOMICA DI 2^ FASE

NPP 0258 - GRONDA MERCI DI ROMA - CHIUSURA ANELLO NORD
TRATTA: VIGNA CLARA - TOR DI QUINTO

NV01 - VIA DELLA STAZIONE DI TOR DI QUINTO
PLANOPROFILO DI PROGETTO

SCALA: VARIE

COMMESSA LOTTO FASE ENTE OPERA/DISCIPLINA PROG. REV.

NR4E 12 R 13 L2 1F0009 003 B

Revis.	Descrizione	Redatto	Data	Verificato	Data	Approvato	Data	Autorezzato/Data
A	Emissione per CSL/PP	M.PUGLISI	Febbraio/22	M.PUGLISI	Febbraio/22	Paolotti	Febbraio/22	VCONF01
B	Revisione generale	S.SORU	Luglio/23	M.PUGLISI	Luglio/23	T. Paolotti	Luglio/23	

File: NR4E12R13L2F0005003B n. Elab.: