

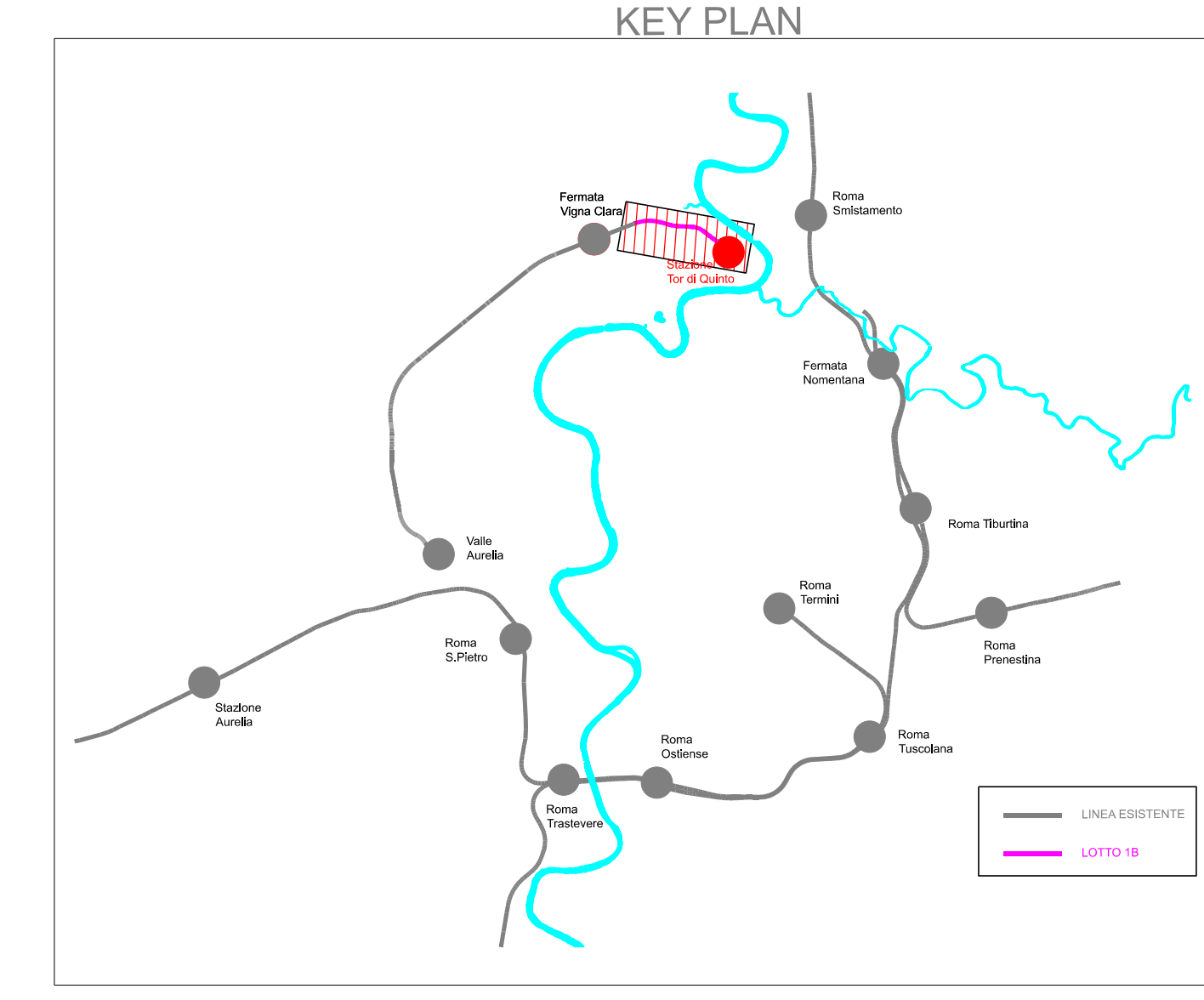
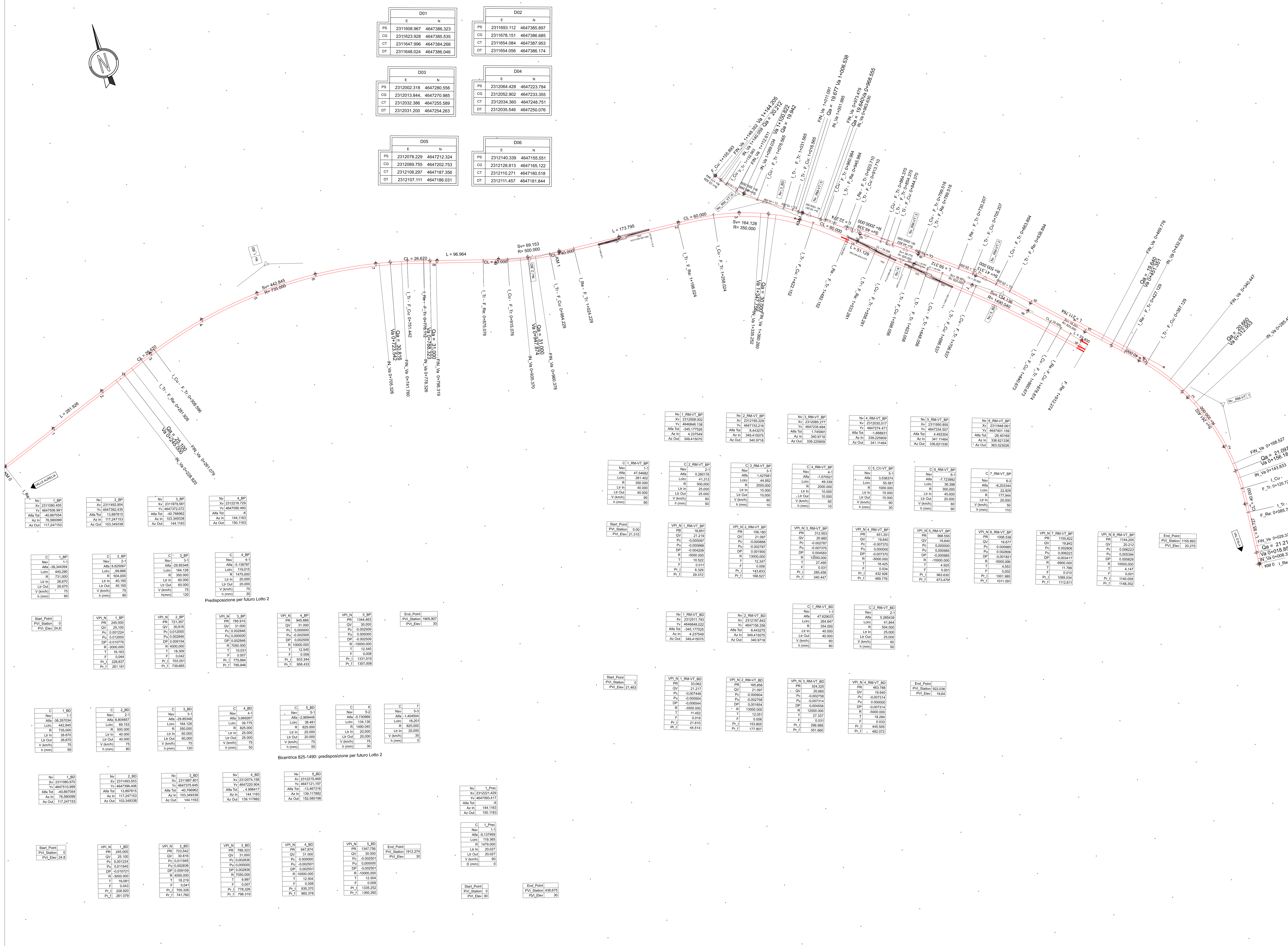
D01				D02			
PS	E	N		PS	E	N	
2311008.007	4647386.523			2311003.112	4647385.897		
2311623.928	4647385.535			2311678.151	4647385.685		
2311647.596	4647384.296			2311654.084	4647387.953		
2311648.024	4647386.048			2311654.056	4647388.174		

D03				D04			
PS	E	N		PS	E	N	
2312002.318	4647295.556			2312064.428	4647223.784		
2312013.844	4647270.985			2312052.902	4647233.355		
2312032.386	4647248.589			2312034.360	4647248.751		
2312031.200	4647254.263			2312035.546	4647250.076		

D05				D06			
PS	E	N		PS	E	N	
2312078.229	4647212.324			2312140.339	4647155.551		
2312089.755	4647202.753			2312128.813	4647165.122		
2312108.297	4647187.356			2312110.271	4647180.518		
2312107.111	4647186.031			2312111.457	4647181.844		



COMMITTENTE:  
**RFI**  
 GRUPPO FERROVIE DELLO STATO ITALIANE

PROGETTAZIONE:  
**ITALFERR**  
 GRUPPO FERROVIE DELLO STATO ITALIANE

S.O. PROGETTAZIONE LINEE E NODI  
 PROGETTO DI FATTIBILITA' TECNICA ECONOMICA  
 NPP 0258: GRONDA MERCY DI ROMA - CHIUSURA ANELLO NORD  
 TRATTA: VIGNA CLARA - TOR DI QUINTO

Planimetria di tracciamento  
 Linea di Cintura Nord Tratta Vigna Clara - Tor di Quinto e  
 Linea Astral Roma-Civita Castellana Viterbo

SCALA:  
 1:2000

COMMESSA LOTTO FASE ENTE TIPO DOC. OPERA/DISCIPLINA PROGR. REV.

NR4E	12	R	13	P6	IF 00/04	001	A
------	----	---	----	----	----------	-----	---

Revis.	Descrizione	Redatto	Data	Verificato	Data	Approvato	Data	Autore	Data
A	EMISSIONE		Lug. 2023		Lug. 2023		Lug. 2023		

File: NR4E12R13P6F0008001A.dgn n. Emb.: 1