

COMMITTENTE:



PROGETTAZIONE:



CUP J31H03000180008

**DIREZIONE TECNICA**

**S.O. COORDINAMENTO DI SISTEMA E PFTE**

**PROGETTO DI FATTIBILITA' TECNICA ED ECONOMICA**

**NPP 0258 - GRONDA MERCI DI ROMA – CHIUSURA ANELLO NORD**

**TRATTA VIGNA CLARA – TOR DI QUINTO**

**DEMOLIZIONI**

Relazione tecnico-descrittiva delle demolizioni

SCALA:

-

COMMESSA LOTTO FASE ENTE TIPO DOC. OPERA/DISCIPLINA Progr. REV.

N R 4 E 1 2 R 1 4 R H O C 0 0 0 0 0 0 1 B

Rev.	Descrizione	Redatto	Data	Verificato	Data	Approvato	Data	Autorizzato Data
A	Emissione esecutiva	L. Morelli <i>L. Morelli</i>	Luglio 2023	S. Paoloni <i>S. Paoloni</i>	Luglio 2023	T. Paoletti <i>T. Paoletti</i>	Luglio 2023	G. ingresso Febbraio 2024
B	Emissione esecutiva	L. Morelli <i>L. Morelli</i>	Febbraio 2024	S. Paoloni <i>S. Paoloni</i>	Febbraio 2024	F. Formato <i>F. Formato</i>	Febbraio 2024	
								<small>ITALFER S.p.A. COORDINAMENTO DI SISTEMA Dott. Ing. GIULIANO INGROSSO Ordine degli Ingegneri di ROMA N. 20502</small>

File: NR4E12R14RHOC0000001B.doc

n. Elab.

Relazione tecnico-descrittiva delle demolizioni

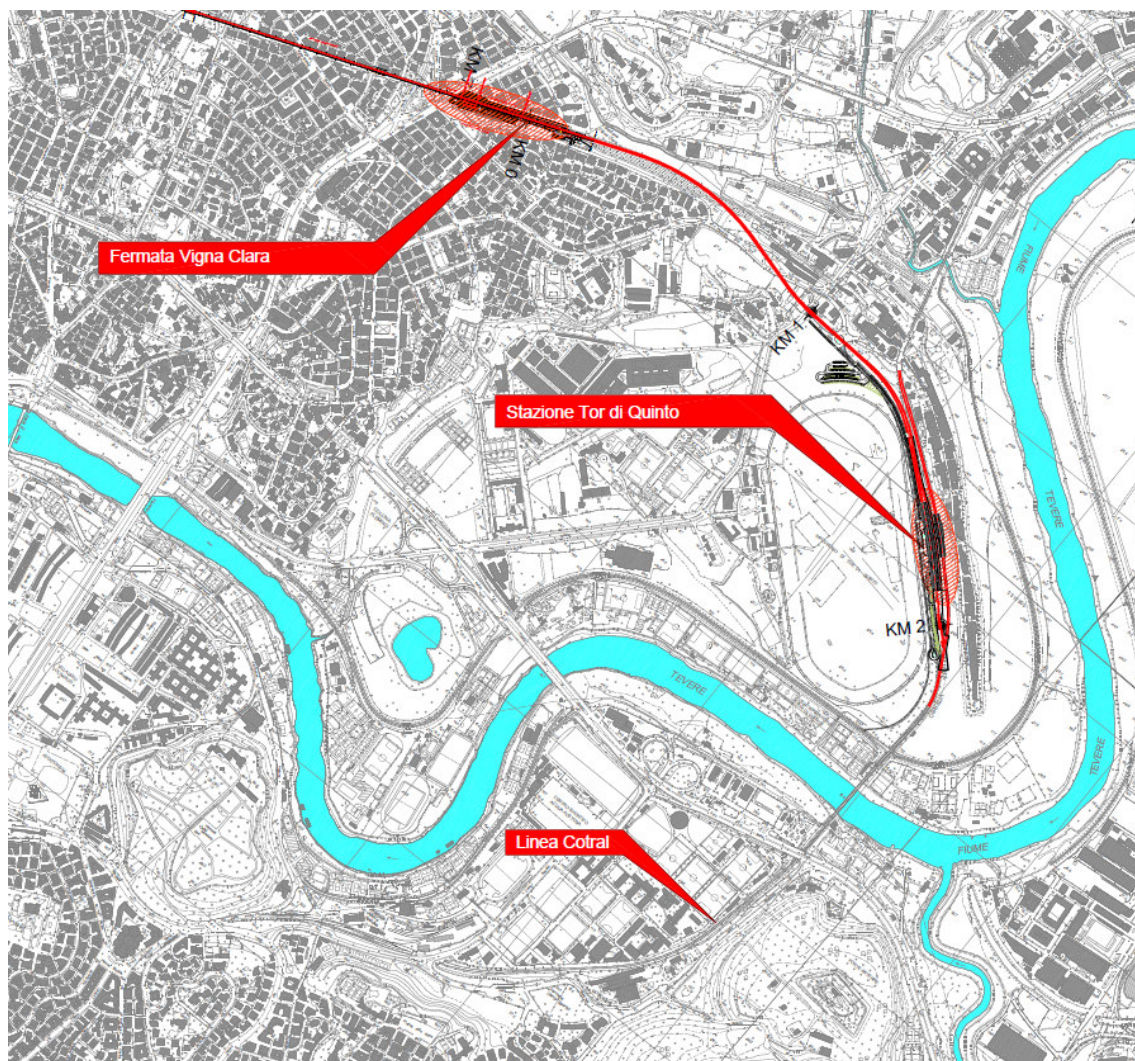
COMMESSA	LOTTO	CODIFICA	DOCUMENTO	REV.	FOGLIO
<b>NR4E</b>	12	R 14 RH	OC.00.00.001	B	2 di 14

## Sommario

<b>1</b>	<b>PREMESSA .....</b>	<b>3</b>
<b>2</b>	<b>DESCRIZIONE DEL OPERE DEMOLITE.....</b>	<b>6</b>

## 1 PREMESSA

Il progetto di realizzazione della nuova tratta a doppio binario, Vigna Clara – Tor di Quinto, del Lotto 1B della Gronda Merci di Cintura, ha origine in corrispondenza della fine delle banchine esistenti della fermata di Vigna Clara, alla pk 0+195 del nuovo tracciato di progetto, e termina alla pk 1+900 ca. in corrispondenza della Stazione di Tor di Quinto.



*Figura 1 Stralcio planimetrico Tratta Vigna Clara – Stazione di Tor di Quinto*

Nell'ambito di Vigna Clara è previsto l'allungamento dei marciapiedi PES esistenti per garantire una lunghezza complessiva pari a 330m. Alla fine dei marciapiedi, lato Tor di Quinto, è previsto l'inserimento di un sottopasso di esodo per l'emergenza.

Relazione tecnico-descrittiva delle demolizioni

COMMESSA	LOTTO	CODIFICA	DOCUMENTO	REV.	FOGLIO
NR4E	12	R 14 RH	OC.00.00.001	B	4 di 14

In uscita da Vigna Clara, ubicata a circa 24 m slm, il tracciato prende quota per scavalcare via Flaminia Vecchia, andando a posizionarsi ad una quota di circa 30-31 m slm a cui si mantiene per il successivo scavalco della linea Roma Civitacastellana Viterbo.

Nei primi 600m circa il tracciato si mantiene in rilevato, occupando la sede del fascio dei binari esistenti, dei quali è prevista la demolizione. Al termine della zona in rilevato inizia il viadotto VI01, che si sviluppa per circa 800 m e consente di risolvere le interferenze con il tessuto urbano, in particolare con Via Flaminia Vecchia, Viale di Tor di Quinto, Via Camposanpiero e Via della Stazione di Tor di Quinto.

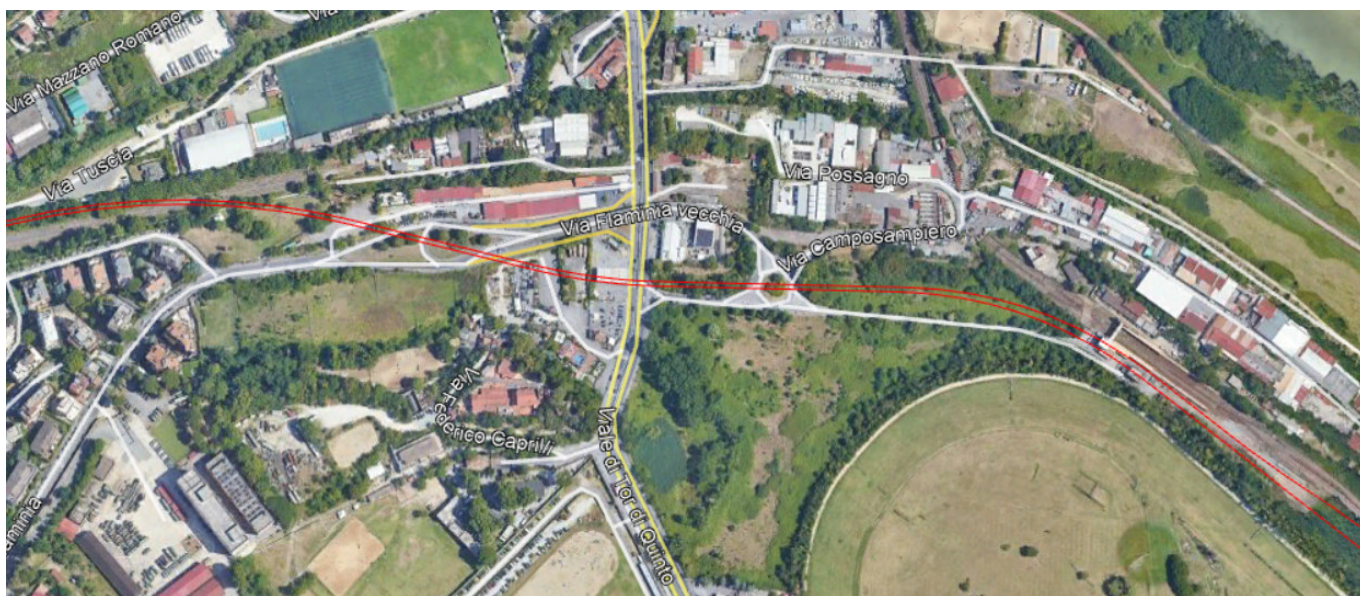


Figura 2 Inquadramento aereo - Via Flaminia Vecchia

Alla fine del viadotto VI01 è ubicata la Stazione di Tor di Quinto. La Stazione si colloca, planimetricamente, tra la linea Roma Civitacastellana Viterbo, di cui è prevista nell'ambito del progetto una variante planimetrica e la ricollocazione dell'edificio di Stazione, e l'Ippodromo di Tor di Quinto. L'interferenza altimetrica tra la linea di progetto e la linea Roma Civitacastellana Viterbo, immediatamente a valle della nuova Stazione di Tor di Quinto, è risolta attraverso uno sfalsamento altimetrico in cui la linea Roma Civitacastellana Viterbo mantiene le quote attuali, mentre la linea di progetto si porta a circa + 16 m dal piano campagna, scavalcando quella esistente con una galleria artificiale (GA01). L'accesso alla Stazione è garantito attraverso l'adeguamento di Via della Stazione di Tor di Quinto (NV01), lungo la quale è prevista la realizzazione di una pista ciclabile che si ricollega alla ciclabile esistente lungo gli argini del Tevere. A servizio della Stazione è



PROGETTO DI FATTIBILITA' TECNICA ED ECONOMICA  
NPP 0258 - GRONDA MERCI DI ROMA  
TRATTA VIGNA CLARA – TOR DI QUINTO

Relazione tecnico-descrittiva delle demolizioni

COMMESSA	LOTTO	CODIFICA	DOCUMENTO	REV.	FOGLIO
<b>NR4E</b>	12	R 14 RH	OC.00.00.001	B	5 di 14

prevista la realizzazione di ulteriori parcheggi allo scoperto ubicati all'inizio di Via della Stazione di Tor di Quinto.

Relazione tecnico-descrittiva delle demolizioni	COMMESSA	LOTTO	CODIFICA	DOCUMENTO	REV.	FOGLIO
	<b>NR4E</b>	12	R 14 RH	OC.00.00. 001	B	6 di 14

## 2 DESCRIZIONE DEL OPERE DEMOLITE

Il presente documento ha lo scopo di illustrare gli interventi di demolizione necessari per la realizzazione della tratta di progetto del Lotto 1B da Vigna Clara a Tor di Quinto.

Si riporta di seguito una tabella con le opere interferenti con la linea che verranno demolite, con la progressiva in cui ricadono e le caratteristiche geometriche necessarie per la definizione del probabile volume totale del materiale demolito.

#	PK	COMUNE	TIPOLOGIA Fabbricati (f) opere civili (OC)	SUPERFICIE EDIFICI (mq)	ALTEZZA MEDIA STIMATA (m)	VOLUME DEMOLIZIONI	PROPRIETA' <sup>(1)</sup>
1	0+920 BD	ROMA	barracca	121	1.5	181.5	SOC IMMOBILIARE DUE PONTI CON SEDE IN ROMA
2	0+935 BD	ROMA	pensilina distributore carburante	335	3	1005	ENI S.P.A. con sede in ROMA (RM) 0048496058
3	1+400 BD	ROMA	Fabbricato Viaggiatori Tor di Quinto	1500	2.9	4350	SOC ANONIMA FERROVIE ROMA NORD
4	1+400 BD	ROMA	Cabina tecnologica	113	9	1017	SOC ANONIMA FERROVIE ROMA NORD
5	1+400 BD	ROMA	Edificio bagni	20	4	80	SOC ANONIMA FERROVIE ROMA NORD

<sup>(1)</sup>: come da elenco ditte, rif. NR4E12R43EDAQ0000001B

Per tutte le opere si rende necessaria la demolizione in quanto risultano interferenti con le opere di nuova costruzione (viadotti e scatolari).

Di seguito si riportano gli stralci planimetrici e le immagini relative alle opere da demolire.



Figura 3 Stralcio planimetrico su cartografia - Opera civile 1



Figura 4 Stralcio planimetrico su ortofoto - Opera civile 1



Figura 5 Stralcio planimetrico su cartografia - Opera civile 2



Figura 6 Stralcio planimetrico su ortofoto - Opera civile 2



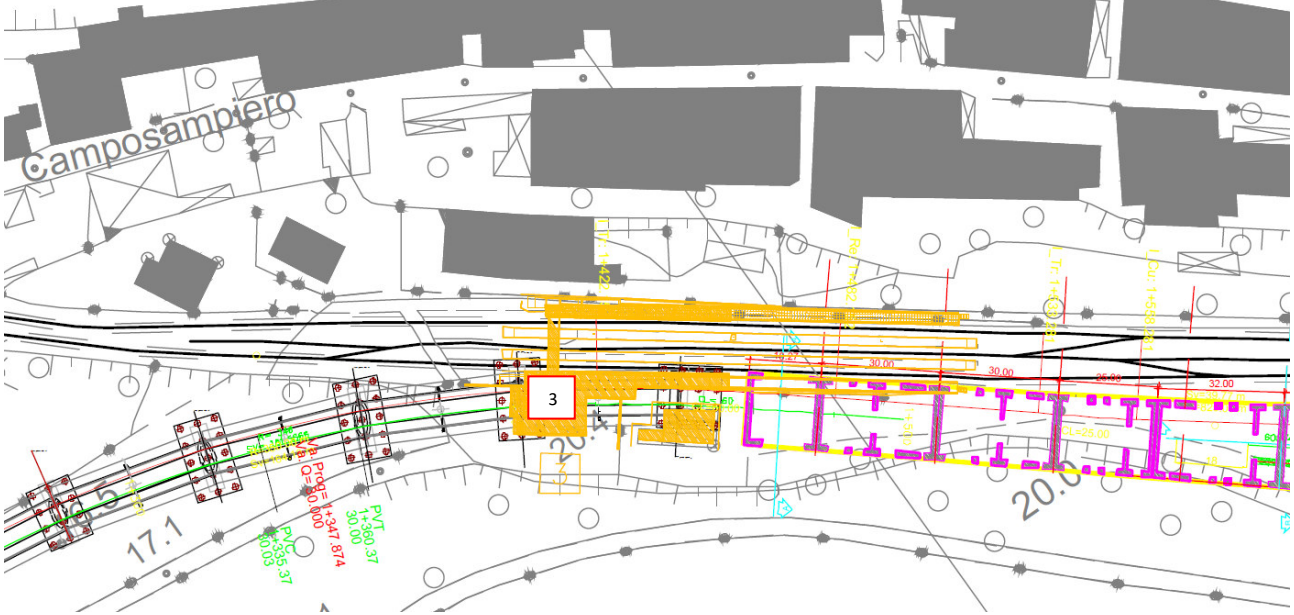


Figura 7 Stralcio planimetrico su cartografia - Opera civile 3

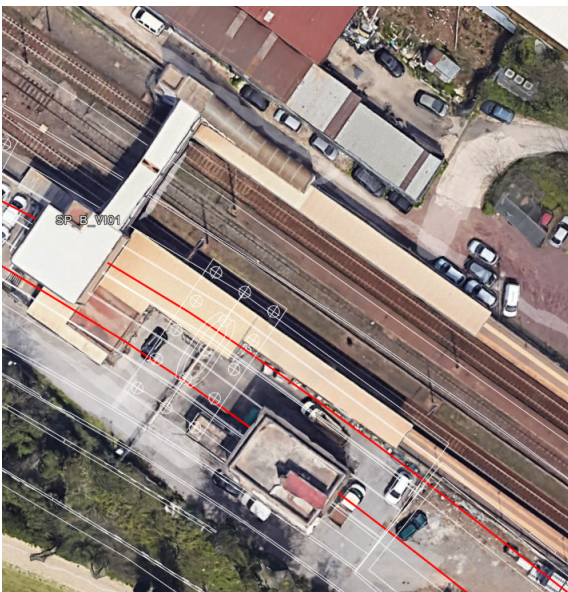


Figura 8 Stralcio planimetrico su ortofoto - Opera civile 3



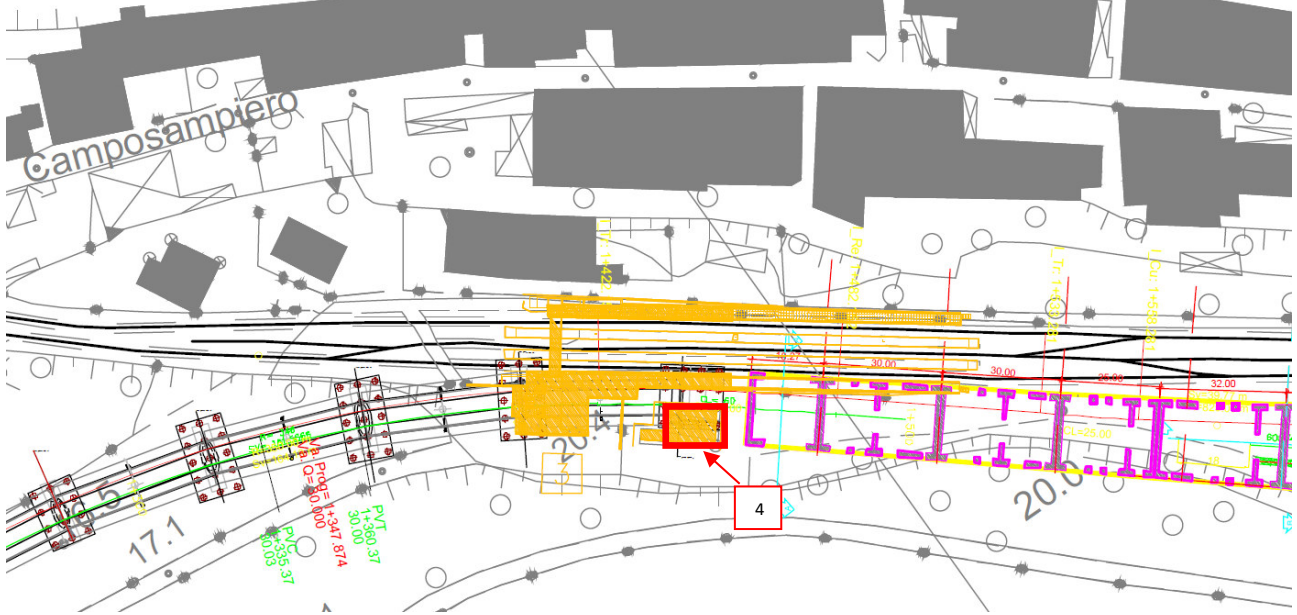
Figura 9 Foto – Opera civile 3

#### DESCRIZIONE EDIFICIO

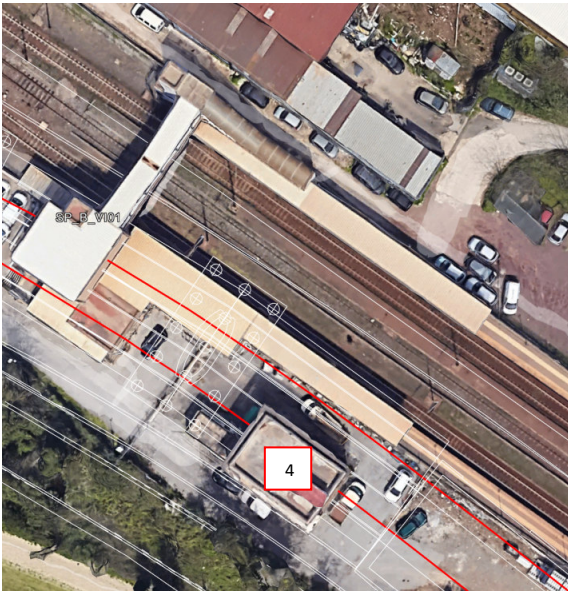
Edificio dell'attuale stazione di Tor di Quinto: Il fabbricato di recente costruzione è composto da più volumi, uno a doppia altezza a pianta quadrata che è collegato alla passerella pedonale per lo scavalco dei binari ed un secondo a pianta rettangolare. L'accesso avviene tramite una scala che conduce verso una tettoia metallica posta sulla facciata opposta ai binari. L'edificio risulta in ottimo stato con esterni rivestiti in elementi ad imitazione dei blocchi di pietra a finitura grezza. Le facciate non presentano aggetti ad eccezione della tettoia metallica.

Relazione Descrittiva Generale

COMMESSA	LOTTO	CODIFICA	DOCUMENTO	REV.	FOGLIO
<b>NPD2</b>	00	R 11 RH	IF.00.00. 001	B	11 di 14



*Figura 10 Stralciamento planimetrico su cartografia - Opera civile 4*



*Figura 11 Stralciamento planimetrico su ortofoto - Opera civile 4*

Relazione Descrittiva Generale

COMMESSA	LOTTO	CODIFICA	DOCUMENTO	REV.	FOGLIO
NPD2	00	R 11 RH	IF.00.00.001	B	12 di 14

### DESCRIZIONE EDIFICIO

Vecchio edificio di stazione di Tor di Quinto: il manufatto, che risulta essere il vecchio fabbricato di stazione, ha pianta rettangolare e si sviluppa su due piani; le facciate, ad esclusione delle cornici in travertino delle finestre, non presentano elementi decorativi ed hanno finitura ad intonaco, è presente un aggetto tutt'intorno all'edificio all'altezza del solaio di copertura.


**CODICE CATASTALE**

H501

**DATI CATASTALI**
**Foglio: 237 Particella: 158**

*Figura 12 Stralcio dettagli catastali - Opera civile 4*

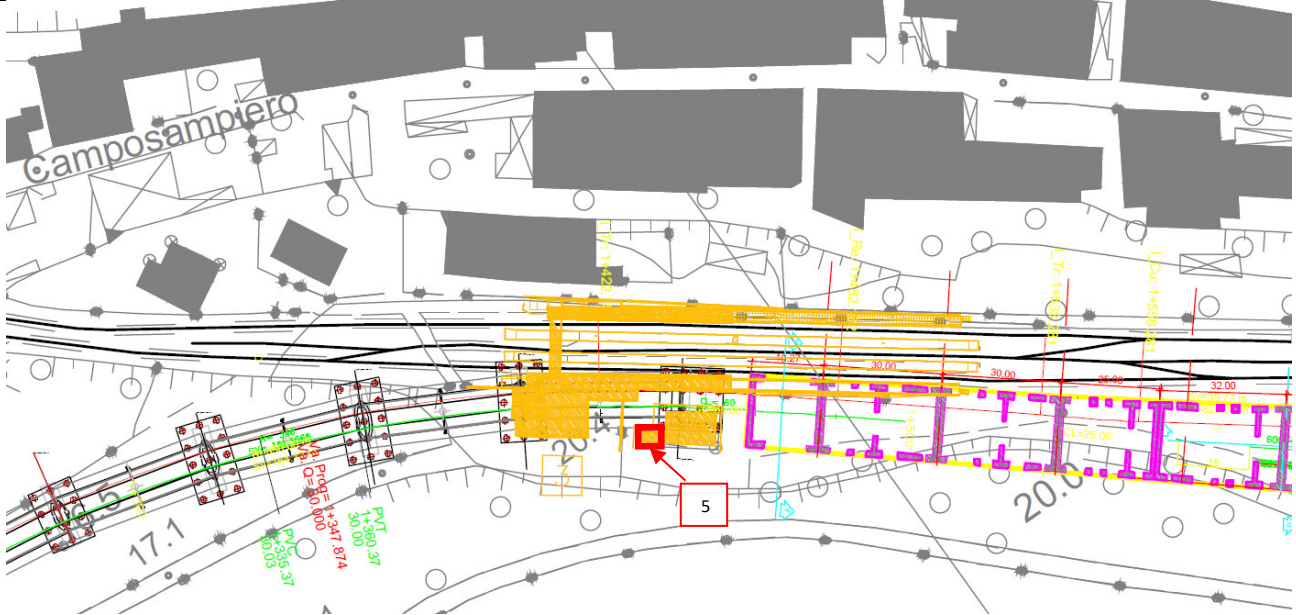


Figura 13 Stralcio planimetrico su cartografia - Opera civile 5

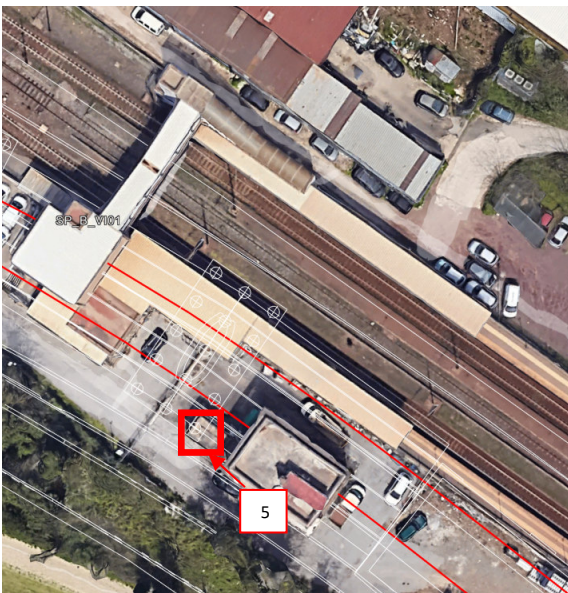


Figura 14 Stralcio planimetrico su ortofoto - Opera civile 5

Relazione Descrittiva Generale

COMMESSA	LOTTO	CODIFICA	DOCUMENTO	REV.	FOGLIO
NPD2	00	R 11 RH	IF.00.00.001	B	14 di 14


**CODICE CATASTALE**

H501

**DATI CATASTALI**
**Foglio: 237 Particella: 159**

Figura 15 Stralcio dettagli catastali - Opera civile 5

**DESCRIZIONE EDIFICIO**

Locale Servizi igienici: Piccolo Fabbricato a pianta rettangolare con finitura ad intonaco, sulla facciata principale presenta due porte metalliche sormontate da finestra a vasistas entrambe con telaio metallico di colore verde scuro. La facciata lato binari presenta due finestre rettangolari collocate nella parte superiore con apertura a vasistas.