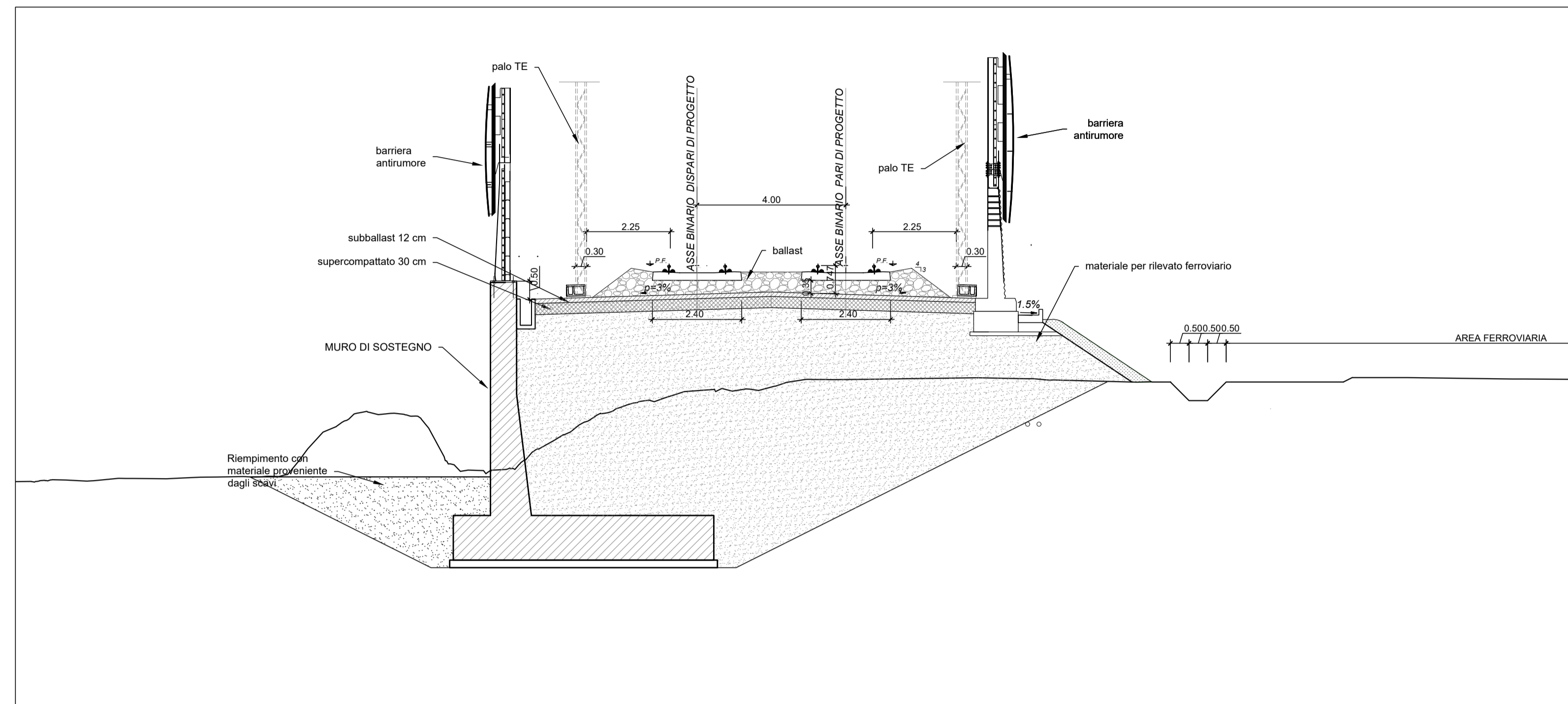
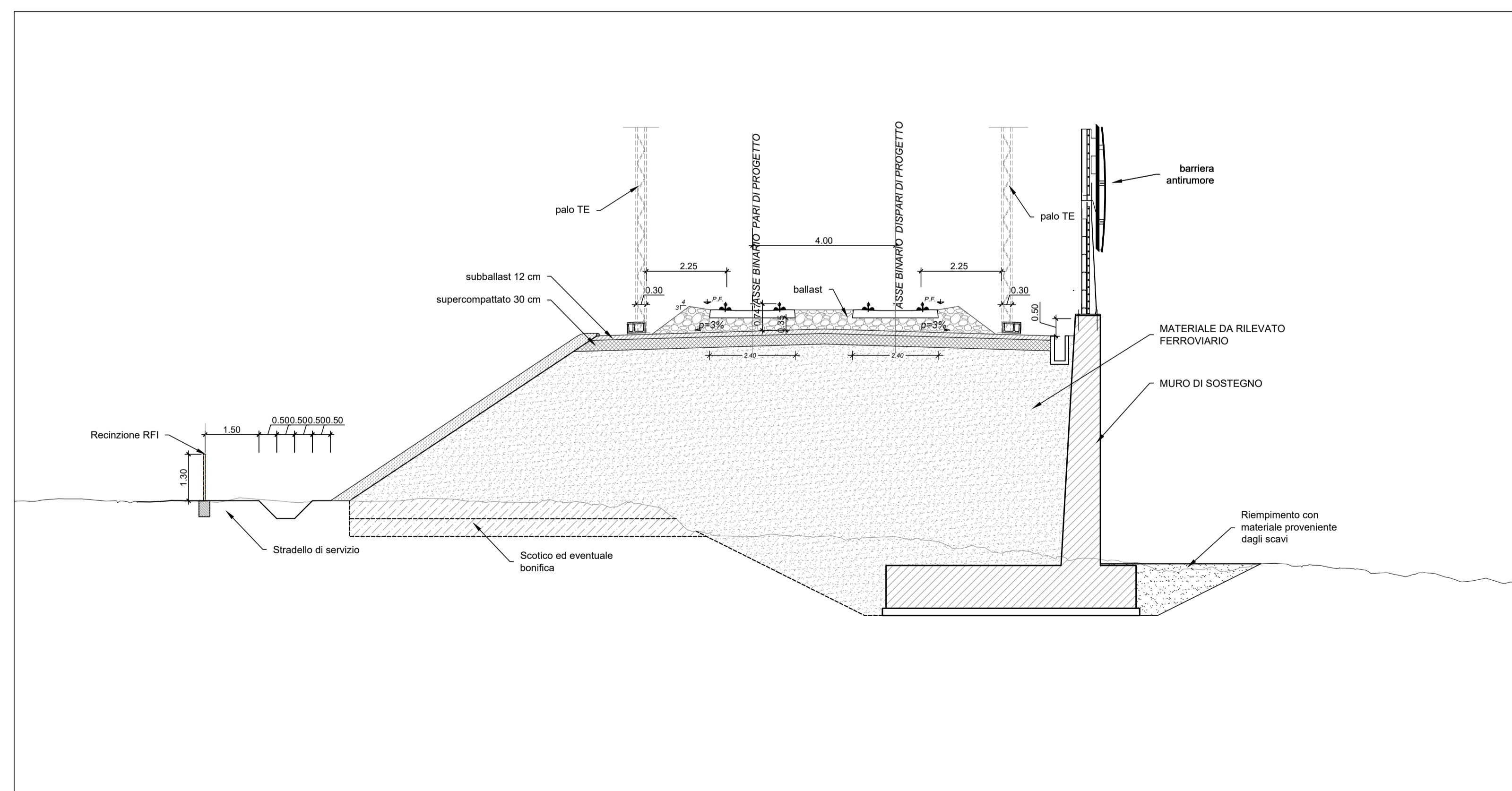


SEZIONE CARATTERISTICA ALLA PK 0+500  
scala 1:100



NOTA:  
- Per le caratteristiche dei materiali da costruzione si rimanda a quanto contenuto nel "Capitolato Generale Tecnico di Appalto delle Opere Civili" di RFI

SEZIONE CARATTERISTICA ALLA PK 0+650  
scala 1:100



COMMITTENTE:



PROGETTAZIONE:



CUP J31H03000180008

**DIREZIONE TECNICA**  
**U.O. COORDINAMENTO INGEGNERIA DI SISTEMA E PFTE**  
**PROGETTO DI FATTIBILITA' TECNICO ECONOMICA DI 2^ FASE**

**NPP 0258: GRONDA MERCI DI ROMA - CHIUSURA ANELLO NORD**  
**TRATTA: VIGNA CLARA - TOR DI QUINTO**

Sezioni caratteristiche

SCALA :

COMMESSA LOTTO FASE ENTE OPERA/DISCIPLINA PROGR. REV.

NR4E 12 R 14 WA IF0001 001 A

Revis.	Descrizione	Redatto	Data	Verificato	Data	Approvato	Data	Autorizzato/Data
A	EMISSIONE PER CSLPP	L. Morelli	Lug. 2023	S. Pacioni	Lug. 2023	T. Pacioni	Lug. 2023	G. Ingrassia Lug. 2023

File: nr4e12r14waif0001001a.dwg

n. Elab.: