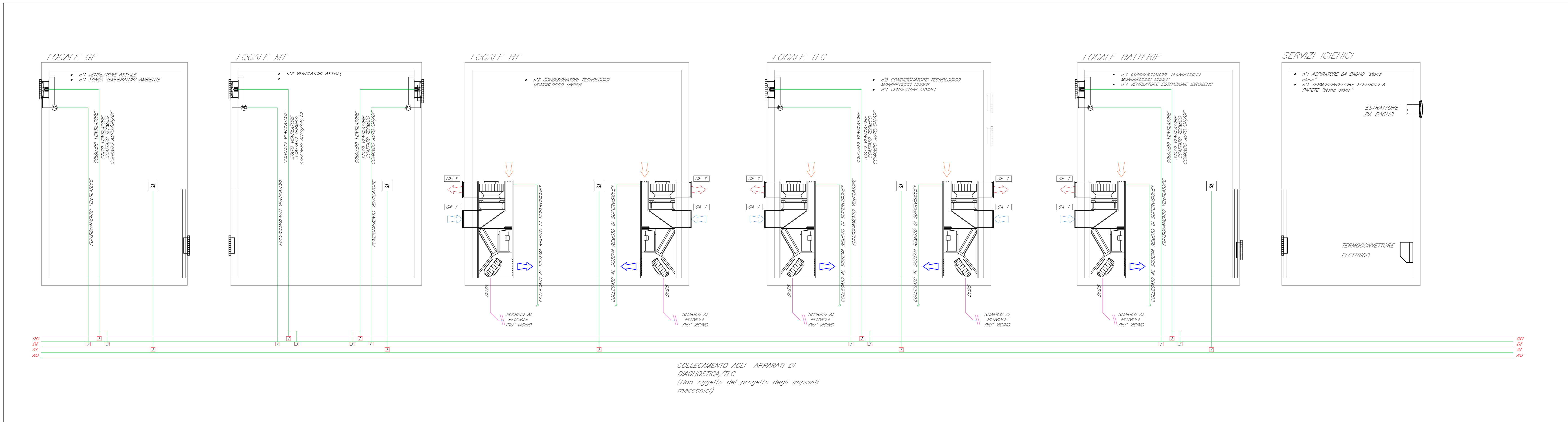


FABBRICATO TECNOLOGICO

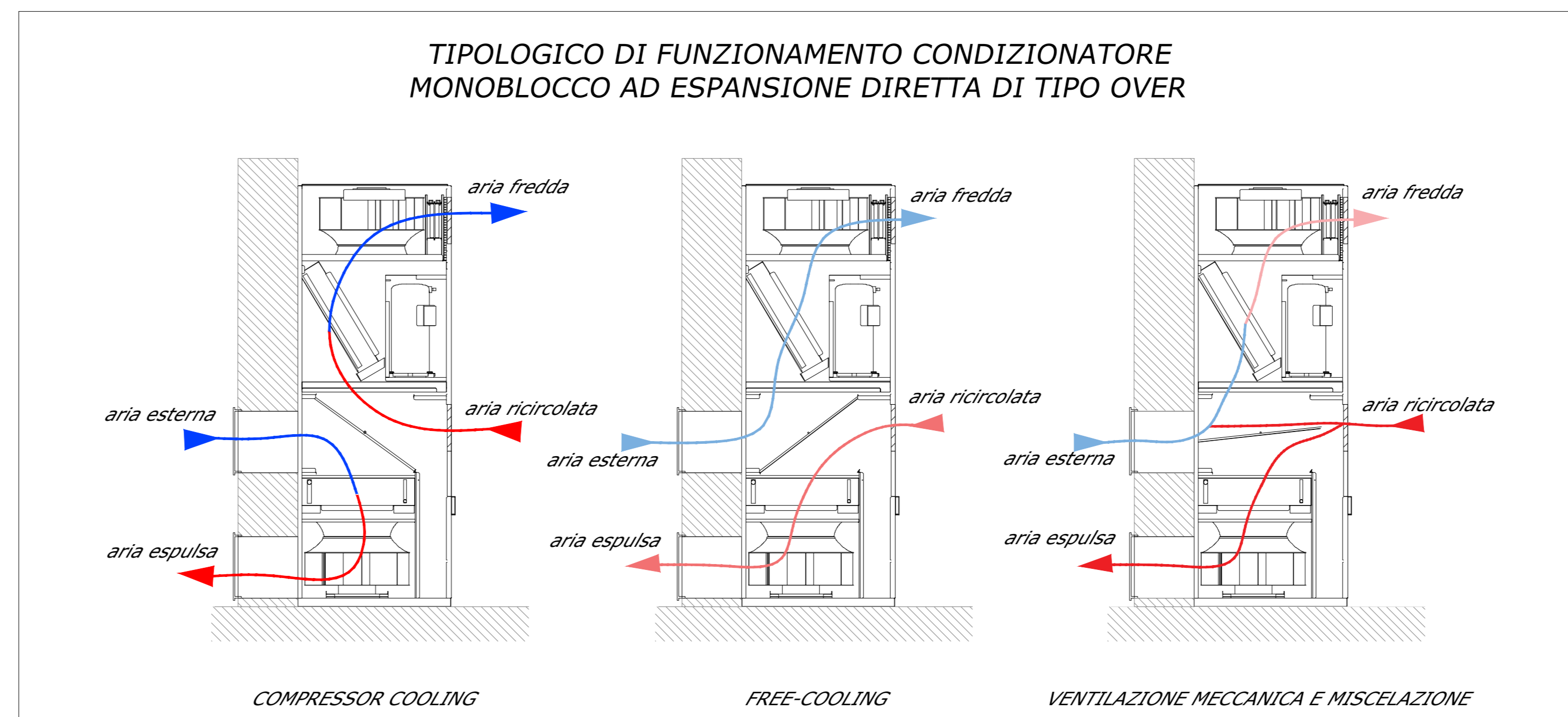
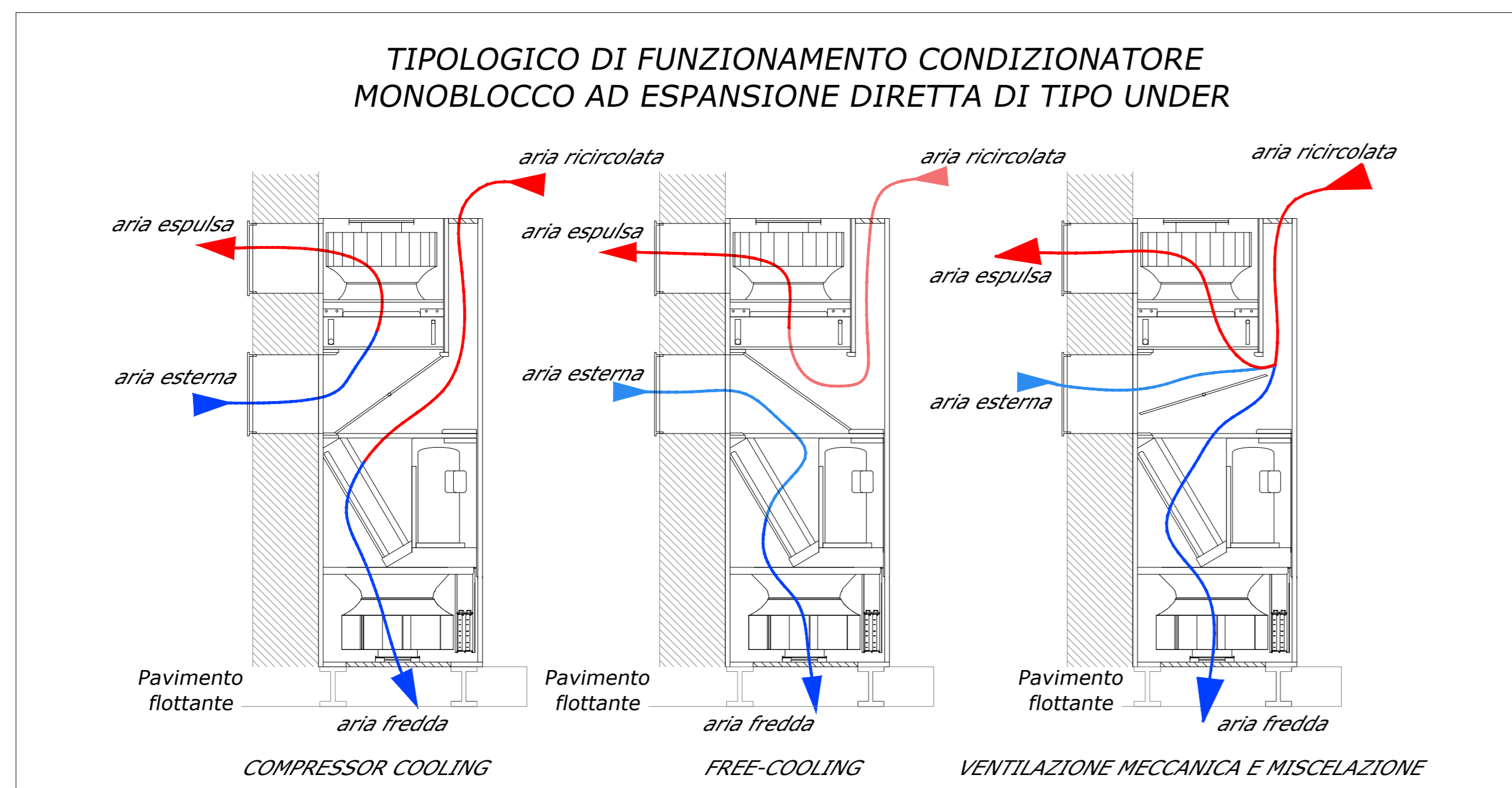


COLLEGAMENTO AGLI APPARATI DI DIAGNOSTICA/TLC
(Non soggetto del progetto degli impianti meccanici)

LEGENDA	
Elemento	Descrizione
	Condizionatore split a pompa di calore; unità interna - installazione a parete; Unità esterna installazione su parete esterna;
	Condizionatore autonomo monoblocco ad espansione diretta tipo UNDER - per livelli tecnologici;
	Griglia d'aspirazione condizionatore tecnologico UNDER;
	Griglia d'aspirazione condizionatore tecnologico UNDER; dim = 800 x 500 mm;
	Bocchette pedonabili 600 x 500 mm BP1 600x500 mm 1500 mc/h BP2 400x200mm 500 mc/h;
	Ventilatore assiale; portato;
	Serrande di sovrappressione/gravità;
	Griglie su soffitti;
	Griglie a parete;
	Termostato ambiente;

TABELLA ELEMENTI	
Elemento	Caratteristica
	Tubazione di scarico condensa in polietilene (pendenza min. 1%)
	Tubazione in rame preisolata

- NOTE
- La posizione dei componenti dell'impianto HVAC, in particolare le bocchette pedonabili, saranno definite più accuratamente nella successiva fase di progetto compatibilmente con la disposizione delle altre apparecchiature.
 - In corrispondenza di tutti i punti in cui le condutture attraversano pareti o soletti compartimentati al fuoco, saranno installati setoli tagliafuoco di tipo certificato atti a ripristinare la resistenza prescritta per il compartimento.
 - All'interno dei WC saranno previste scaldie elettriche funzionanti solo nel momento in cui l'operatore ne abbia necessità.



COMMITTENTE: **RFI** RETE FERROVIARIA ITALIANA GRUPPO FERROVIE DELLO STATO ITALIANE

PROGETTAZIONE: **ITALFERR** GRUPPO FERROVIE DELLO STATO ITALIANE CUP J31H03000180008

DIREZIONE TECNICA
U.O. IMPIANTI INDUSTRIALI E TECNOLOGICI
PROGETTO DI FATTIBILITA' TECNICO ECONOMICA DI 2^ FASE

NPP 025B - GRONDA MERCI DI ROMA - CHIUSURA ANELLO NORD
TRATTA: VIGNA CLARA - TOR DI QUINTO

IMPIANTI MECCANICI - IMPIANTO HVAC
SCHEMA FUNZIONALE

SCALA: 1:100

COMMESSA	LOTTO	FASE	ENTE	OPERA/DISCIPLINA	PROGR.	REV.
NR4E	12	R	17	DX	IT0003	001 A

Rev.	Descrizione	Redatto	Data	Verificato	Data	Approvato	Data	Autorizzato/Dato
A	Emissione per CSLLP	F.lli	Febbraio 2022	F.lli	Febbraio 2022	F.lli	Febbraio 2022	F.lli