

I PARAMETRI DI COMANDO E CONTROLLO SARANNO TRASMESSI ALLA PIATTAFORMA SEM DI STAZIONE (NON COMPRESA NELLA FORNITURA DEGLI IMPIANTI MECCANICI) TRAMITE PROTOCOLLO DI COMUNICAZIONE STANDARD DI TIPO NON PROPRIETARIO

SCHEMA ALTIMETRICO TIPOLOGICO IMPIANTO SCALA MOBILE

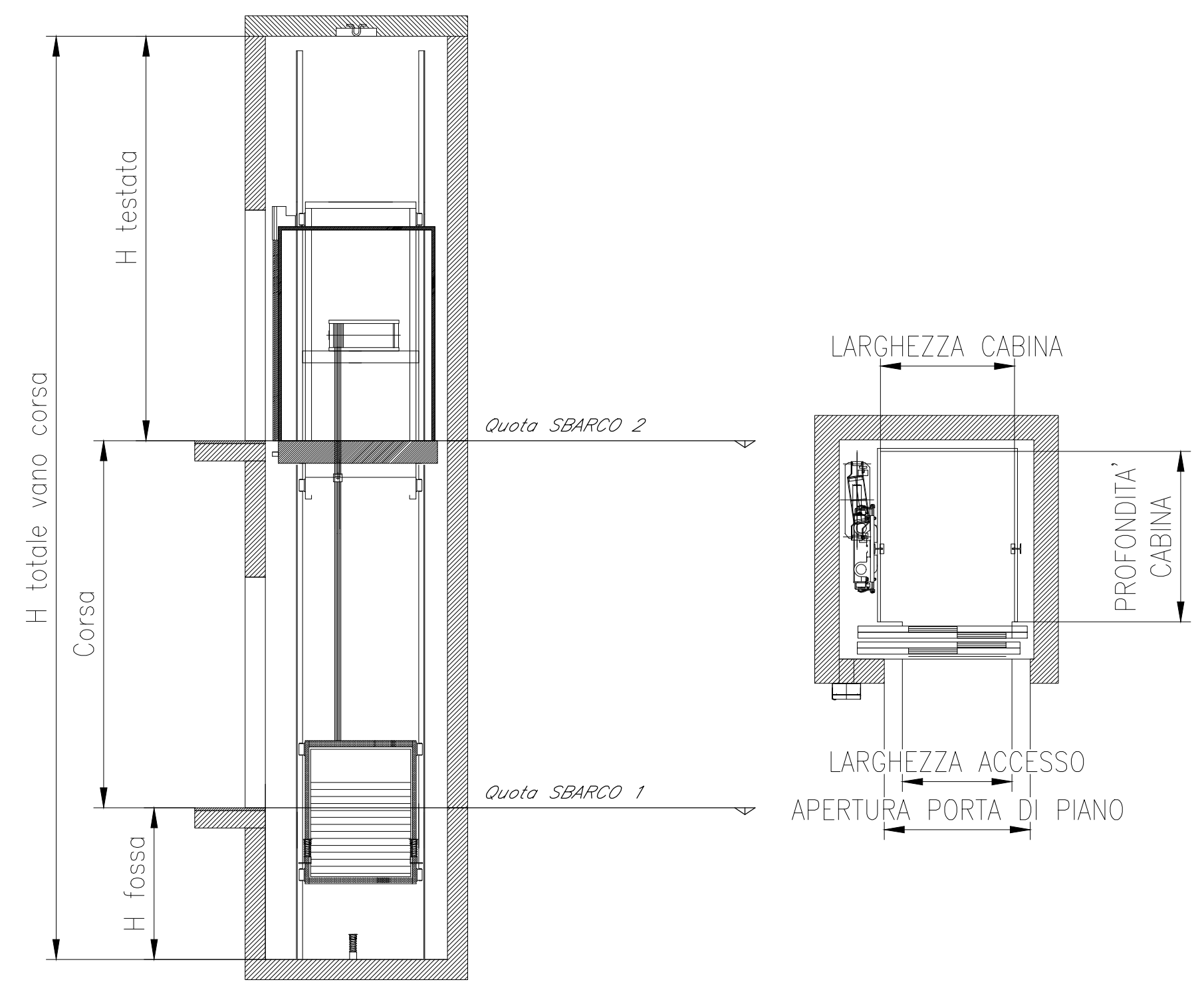
STAZIONE DI TOR DI QUINTO	
SCALE MOBILI	
- banchina isola	2
- banchina laterale	2
- FV	2

stazione	elevatore	servizi	accessi		
			opposti	stessolato	adiacenti
TOR DI QUINTO - VT	TIPO 2 (UNI 81-70)		x		
TOR DI QUINTO - VT	ascensore 1	2			x
TOR DI QUINTO - VT	ascensore 2	2			x
TOR DI QUINTO - VT	ascensore 3	2			x
TOR DI QUINTO - PINETO	ascensore 1	2			x
TOR DI QUINTO - PINETO	ascensore 2	2			x
TOR DI QUINTO - PINETO	ascensore 3	2			x
TOR DI QUINTO - PINETO	ascensore 4	2			x

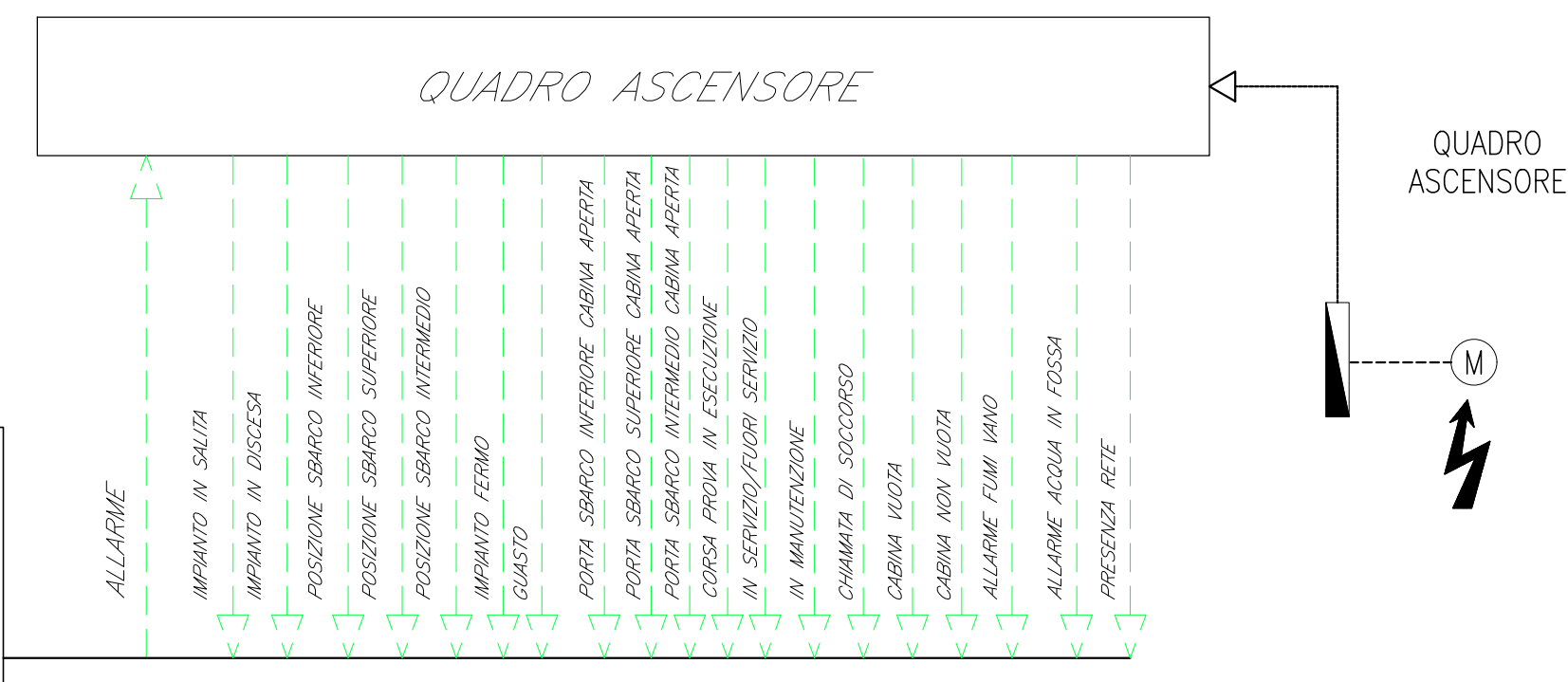
Estratto dalla norma UNI 81-70

Tipo cabina	"Dimensioni minime della cabina [L x p; mm]"	Portata minima [kg]	"Larghezza minima accesso alla cabina [mm]"
Tipo 2	1100 x 1400	630.0000	900.0000

SCHEMA ALTIMETRICO TIPOLOGICO IMPIANTO ASCENSORE



I PARAMETRI DI COMANDO E CONTROLLO SARANNO TRASMESSI ALLA PIATTAFORMA SEM DI STAZIONE (NON COMPRESA NELLA FORNITURA DEGLI IMPIANTI MECCANICI) TRAMITE PROTOCOLLO DI COMUNICAZIONE STANDARD DI TIPO NON PROPRIETARIO



COMMITTENTE: **RFI** RETE FERROVIARIA ITALIANA GRUPPO FERROVIE DELLO STATO ITALIANE

PROGETTAZIONE: **ITALFERR** GRUPPO FERROVIE DELLO STATO ITALIANE CUP J31H03000180008

DIREZIONE TECNICA
U.O. IMPIANTI INDUSTRIALI E TECNOLOGICI
PROGETTO DI FATTIBILITA' TECNICO ECONOMICA DI 2^ FASE

NPP 0258 - GRONDA MERCI DI ROMA - CHIUSURA ANELLO NORD
 TRATTA: VIGNA CLARA - TOR DI QUINTO

IMPIANTI MECCANICI - IMPIANTI ELEVATORI : ascensori e scale mobili.
 Schema funzionale.

SCALA :

COMMESSA	LOTTO	FASE	ENTE	OPERA/DISCIPLINA	PROGR.	REV.
NR4E	12	R	17	DX	IT0006	001 A

Revis.	Descrizione	Redatto	Data	Verificato	Data	Approvato	Data	Autorizzato/Data
A	Emissione per CSLLPP	F. B...	Febbraio/2022	M. Domini	Febbraio/2022	T. P...	Febbraio/2022	A. Foglietti