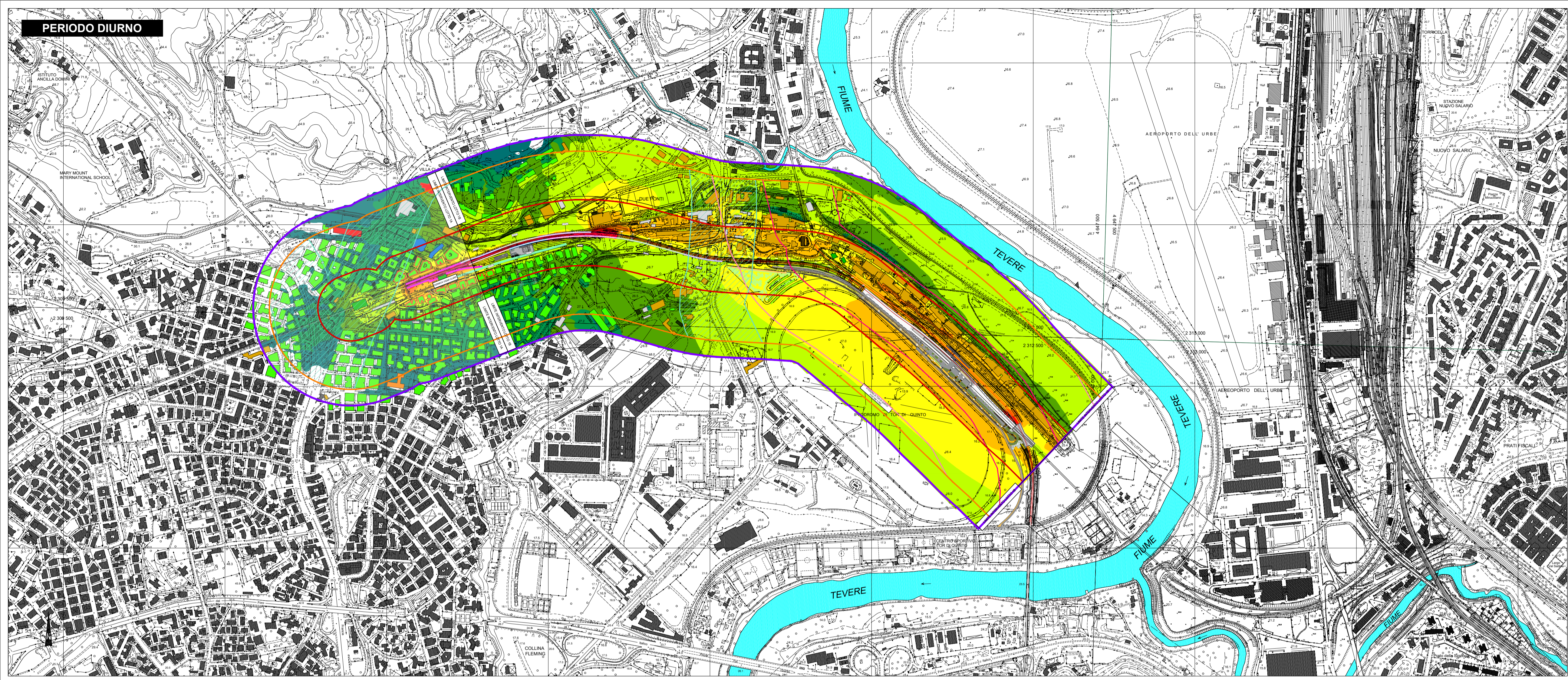
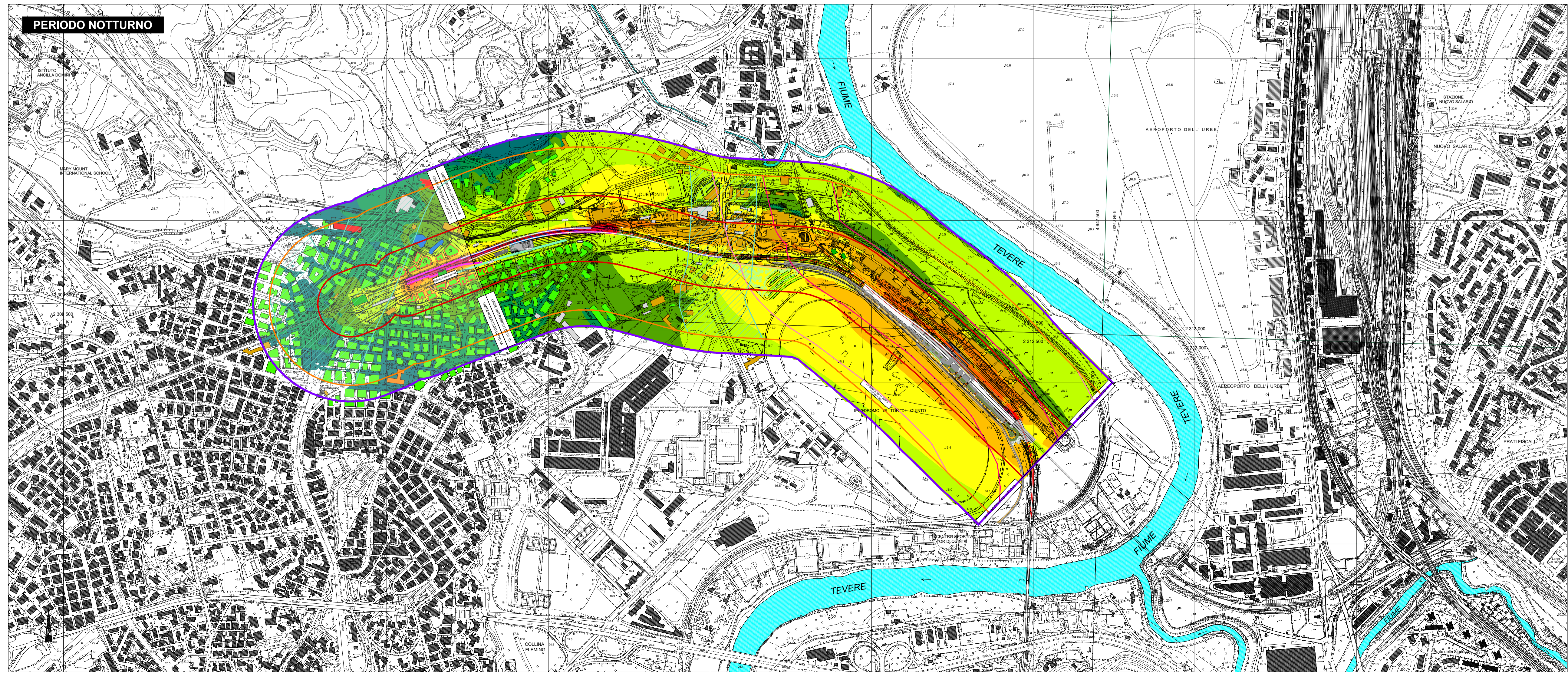


PERIODO DIURNO



PERIODO NOTTURNO



LEGENDA

Ambito dello studio acustico (300 m per lato da binario esterno di progetto)

Demolizioni

DESTINAZIONE D'USO RICETTORE

Commerciale e Servizi, Ospedali e case di cura, Residenziale, Pertinenza FS, Ruderi, Dismessi, Box e Depositi, Religioso, Scuole ed Università, Industriale

FASCE DI PERTINENZA ACUSTICA FERROVIARIA - D.P.R. 18/11/1998 n.459

Fascia A (0-100 m per lato dal ciglio), Fascia B (100-250 m per lato dal ciglio)

FASCE DI PERTINENZA ACUSTICA DI INFRASTRUTTURE STRADALI CONCURSUALI - D.P.R. 30/04/2004 n.142

Fascia per strada esistente di Tipo D (CdS), Fascia unica - 100 m

FASCE DI PERTINENZA ACUSTICA DI INFRASTRUTTURE FERROVIARIE CONCURSUALI - D.P.R. 18/11/1998 n.459

Fascia A (0-100 m per lato dal ciglio), Fascia B (100-250 m per lato dal ciglio)

SCALA CROMATICA DEI LIVELLI SONORI

35 (dB(A)), 40 (dB(A)), 45 (dB(A)), 50 (dB(A)), 55 (dB(A)), 60 (dB(A)), 65 (dB(A)), 70 (dB(A)), 75 (dB(A)), 80 (dB(A))

OPERE DI MITIGAZIONE ACUSTICA

Barriera antirumore esistente

Barriera antirumore (Codifica, Altezza, Lunghezza)

Ricettore con impatto residuo in facciata

COMMITTENTE: **RFI** INFRASTRUTTURE FERROVIARIE ITALIANE GRUPPO FERROVIE DELLO STATO ITALIANE

PROGETTAZIONE: **ITALFERR** GRUPPO FERROVIE DELLO STATO ITALIANE

DIREZIONE PROGETTAZIONE
COORDINAMENTO PE E PROGETTI

AMBIENTE & ENERGY SAVING

PROGETTO DI FATTIBILITA' TECNICA ECONOMICA DI 2ª FASE

NPP 0258: GRONDA MERCI DI ROMA - CHIUSURA ANELLO NORD
TRATTA: VIGNA CLARA - TOR DI QUINTO

STUDIO ACUSTICO
Mappe isofoniche Post-Mitigazione

SCALA: 1:5.000

Rev.	Descrizione	Redatto	Data	Verificato	Data	Approvato	Data	Autorizzato Data
A	Emittente per CMLPP	[Signature]	2023	[Signature]	2023	[Signature]	2023	11 Aprile 2023

File: NR4E12R22N5M0004002A.dwg