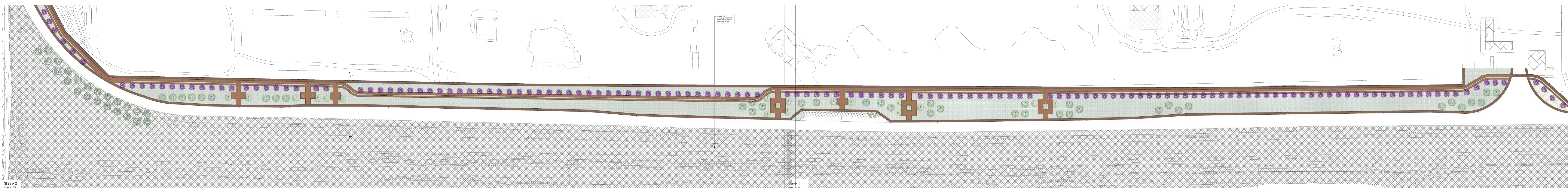


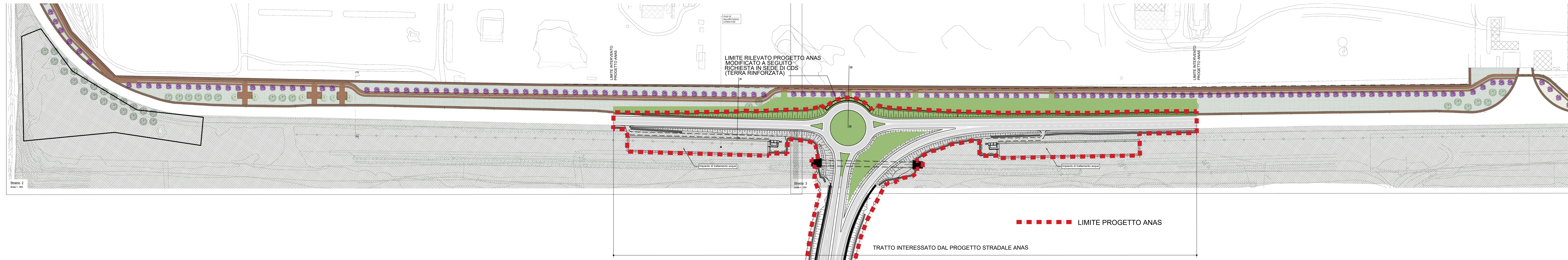
ASSE ATTREZZATO INTERVENTO ORIGINARIO PORTO - NON DI COMPETENZA ANAS

PLANIMETRIA  
1:1000

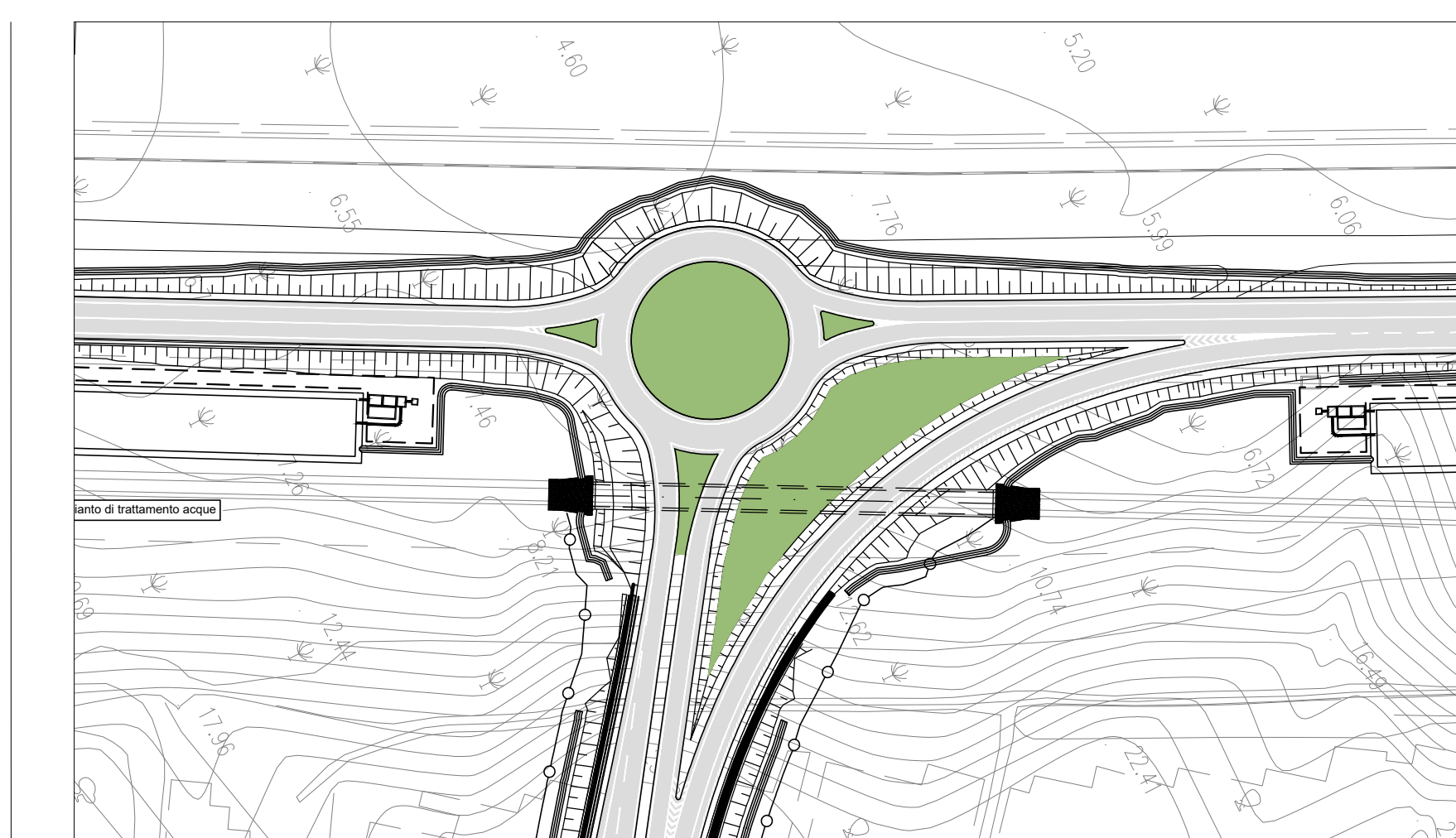


SOVRAPPOSIZIONE ASSE ATTREZZATO INTERVENTO ORIGINARIO PORTO (NON DI COMPETENZA ANAS) CON PROGETTO ROTATORIA ANAS

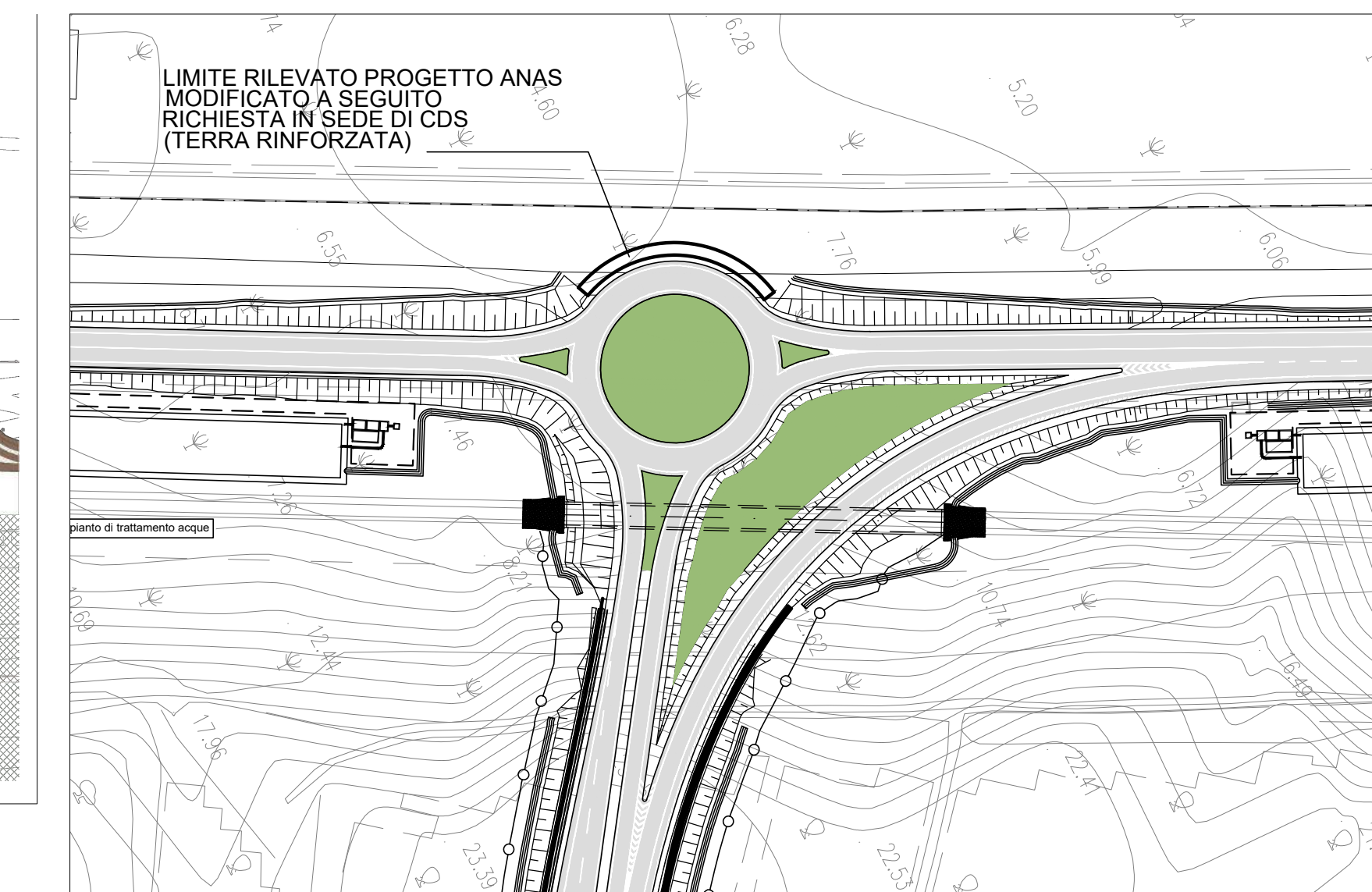
PLANIMETRIA  
1:1000



PROGETTO ROTATORIA ANAS SOTTOPOSTO A VALUTAZIONE DI IMPATTO AMBIENTALE



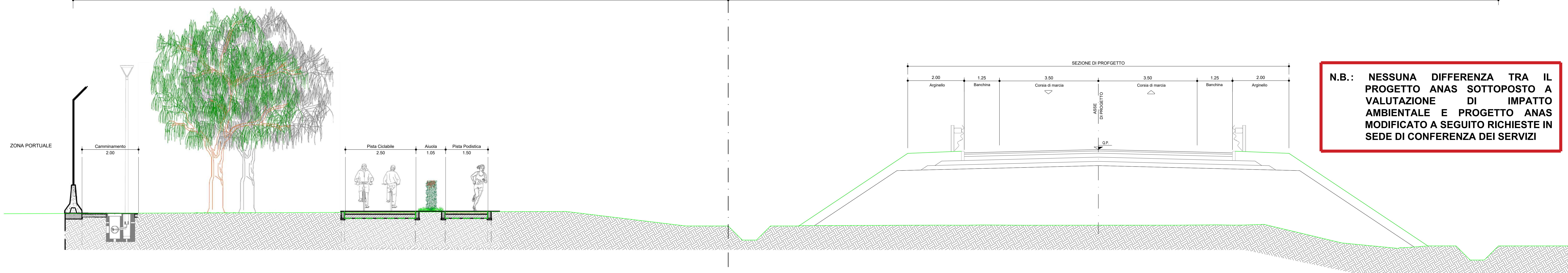
PROGETTO ROTATORIA ANAS MODIFICATO A SEGUITO RICHIESTA CONFERENZA DEI SERVIZI



INTERVENTO ENTE PORTO - NON DI COMPETENZA ANAS

SEZIONE "A-A"  
IN CORRISPONDENZA DEL RAMO  
DI ACCESSO ALLA ROTATORIA  
1:50

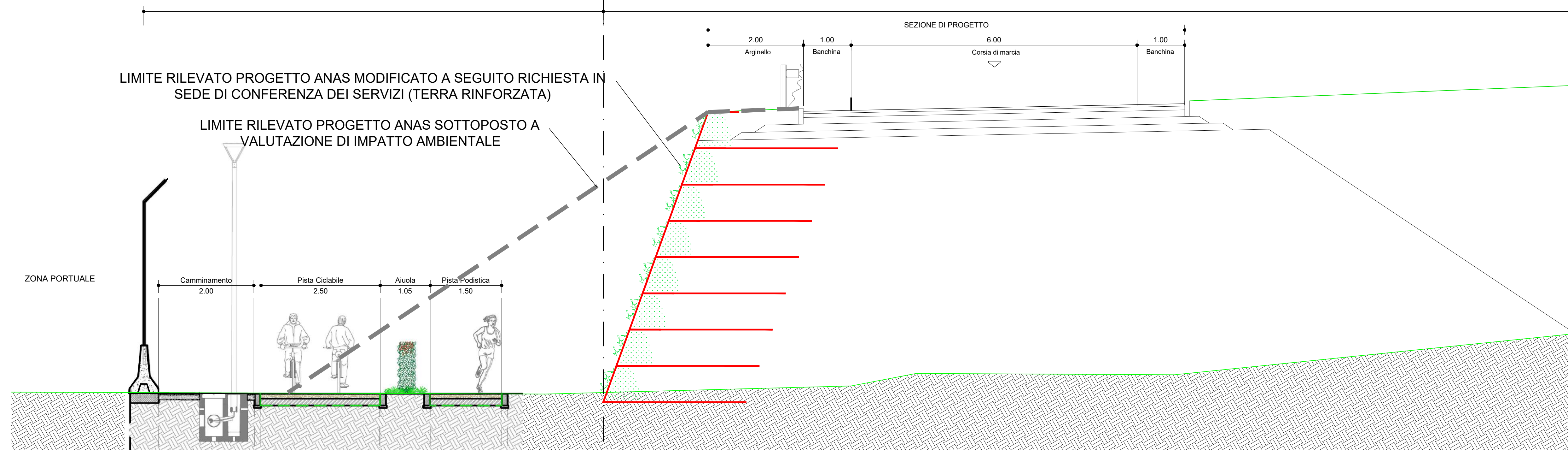
INTERVENTO ANAS



INTERVENTO ENTE PORTO - NON DI COMPETENZA ANAS

SEZIONE "B-B"  
IN CORRISPONDENZA DELLA ROTATORIA  
1:50

INTERVENTO ANAS



		Direzione Tecnica	
AUTOSTRADA A2 "MEDITERRANEA" COLLEGAMENTO PORTO GIOIA TAURO GATE 2 SUD CON AUTOSTRADA A2 - LOTTO 1 E LOTTO 2			
DG 54/17 LOTTO 1		COD. UC165 COD. UC167	
GRUPPO DI PROGETTAZIONE: R.T.I.: INTEGRA CONSORZIO STABILE (capogruppo mandataria) Prometeoengineering.it S.r.l. - Dott. Geol. Andrea Rondinara		PROGETTO DEFINITIVO	
RESPONSABILE INTEGRAZIONE PRESELEZIONI SPECIALISTICHE: Prof. Ing. Franco BRAGA (Integra Consorzio Stabile)		CAPOGRUPPO MANDATARIA: Direttore Tecnico: Prof. Ing. Franco Braga	
GEOLOGO: Dott. Geol. A. CANESSA (Prometeoengineering.it S.r.l.)		MANDANTI: Direttore Tecnico: Dott. Ing. Alessandro FOCARACCI	
COORDINATORE PER LA SICUREZZA IN FASE DI PROGETTAZIONE: Dott. Ing. Alessandro Orsini (Integra Consorzio Stabile)		RESPONSABILE DEL PROCEDIMENTO: Dott. Ing. Giuseppe Danilo Malgeri	
INTERFERENZA ROTATORIA PORTO CON PROGETTO ASSE ATTREZZATO ENTE PORTO			
CODICE PROGETTO: DPUC0165	NOME FILE: Studio Rotatorio	REVISIONE: 1	SCALA: 1:1000
DATA: 02/07/2017	CODICE CAD: Studio Rotatorio	DATA: 02/07/2017	DATA: 02/07/2017
REV.	DESCRIZIONE	DATA	RESTATO VERIFICATO APPROVATO