

Attività	Superficie scavo [m²]	Profondità scavo [m]	(A) Volume scavato [m³]	(B) Reinterri con materiale proveniente dai siti [m³]	Riempimento con materiale proveniente da siti esterni [m³]	(A-B) Esubero materiale scavato [m³]	Gestione esubero
Sistemazione del terreno/scotico/rimozione vegetazione	521071	0,05	26054	48824	0	-22770	Recupero Terre e rocce da altre attività
Opere minori (recinzioni, pali illuminazione...)	1781	0,2-2,5	1041	861	0	181	Utilizzo in sistemazione terreno
Mitigazioni/arboricoltura	3528	0,40	1414	1414	0	0	-
Viabilità interna	38098	0,45	17144	0	17144	17144	Utilizzo in sistemazione terreno
N. 4 x cabina uso generico	127	0,30	38	0	38	38	Utilizzo in sistemazione terreno
N. 4 x cabina ausiliari	82	0,30	25	0	25	25	Utilizzo in sistemazione terreno
N. 4 x cabina di smistamento	127	0,30	38	0	38	38	Utilizzo in sistemazione terreno
N. 12 x power station	291	0,35	102	0	102	102	Utilizzo in sistemazione terreno
Scavo opere di drenaggio	10664	0,1-0,2	1872	0	0	1872	Utilizzo in sistemazione terreno
Posa cavidotti interni all'area di impianto	6723	0,55-1,30	6020	2650	3370	3370	Utilizzo in sistemazione terreno
Posa cavidotto AT 36 kV di collegamento 2 lotti impianto	1655	1,3-1,6	2393	995	1397	1397	Rifiuto
Posa cavidotto AT 36 kV smistamento-SE HP2	12267	1,60	19627	9200	10427	10427	Rifiuto
Stazione Elettrica SE	58870	1,00	58870	52709	6161	6161	Rifiuto
<b>TOTALE</b>			<b>134638</b>	<b>116653</b>	<b>38702</b>	<b>17985</b>	
<b>TOTALE ARROTONDATO</b>			<b>134700</b>	<b>116700</b>	<b>38800</b>	<b>18000</b>	

TIMBRO  
  
 REALIZZATO DA  
  
 Via R. Galli 9, 20148 Milano  
 tel: 024983104 - fax: 0249631510  
 PEC: info@pec.tiemes.it - mail: info@tmsweb.it  
 PROPRIETARIO  
  
 Renantis Italia srl  
 c/o Copernico Milano Martesana  
 Viale Monza, 259 20126 Milano (MI)  
 www.renantis.com - tel: 02 24331  
 Sede legale: Corso Italia, 3 20122 Milano (MI)

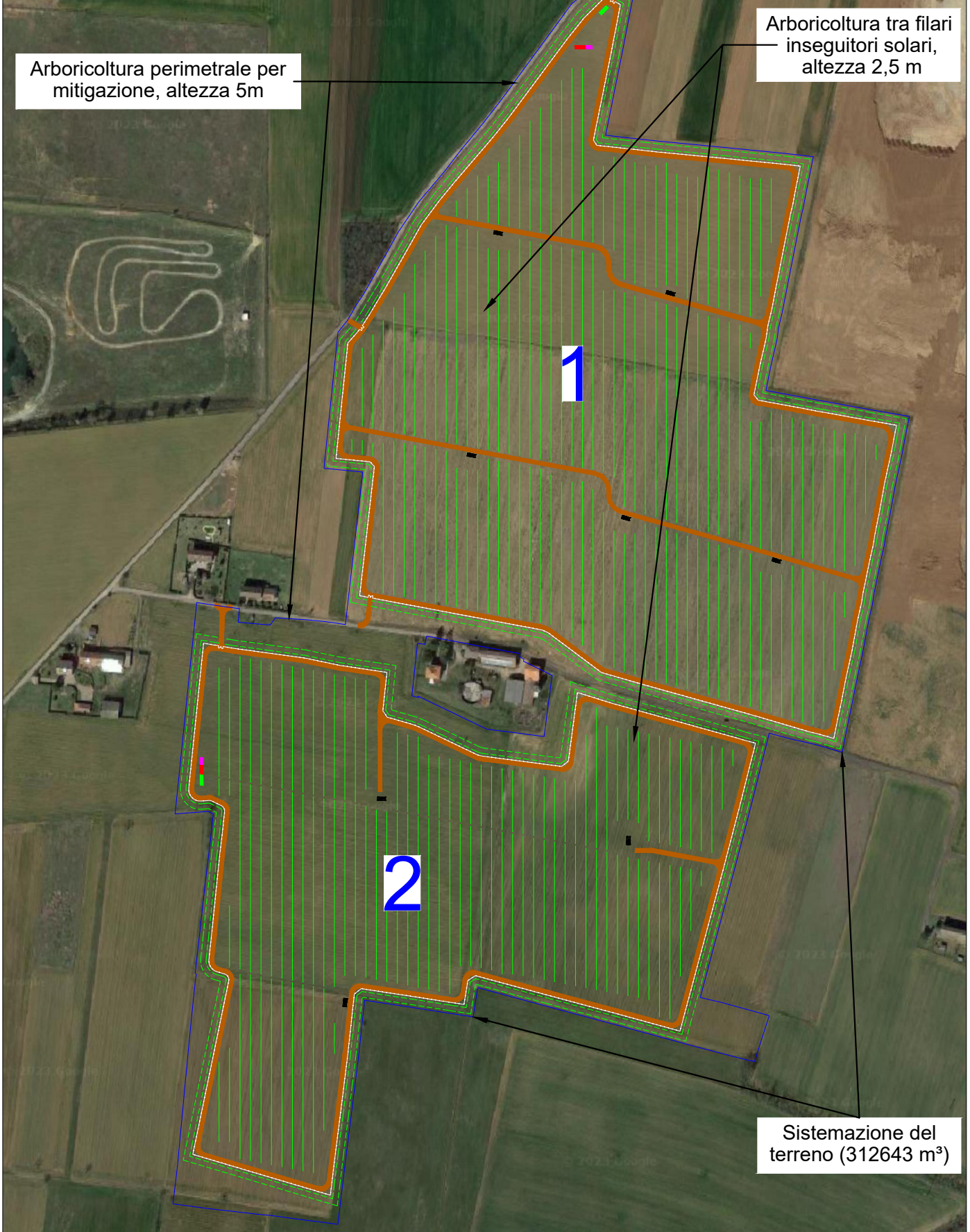
Note di revisione				
00	29/09/23	Prima emissione	AR	VDA
REV.	DATA	DESCRIZIONE	PREP	APPR

PROGETTO  
**Impianto fotovoltaico con agricoltura integrata "La Cipollona"**  
 NOME FILE: 230923 PZZ Layout di impianto 9,6 m.dwg  
 FORMATO: A3  
 SCALA: Varie  
 NOTE: Tav 1 delle superfici di scavo

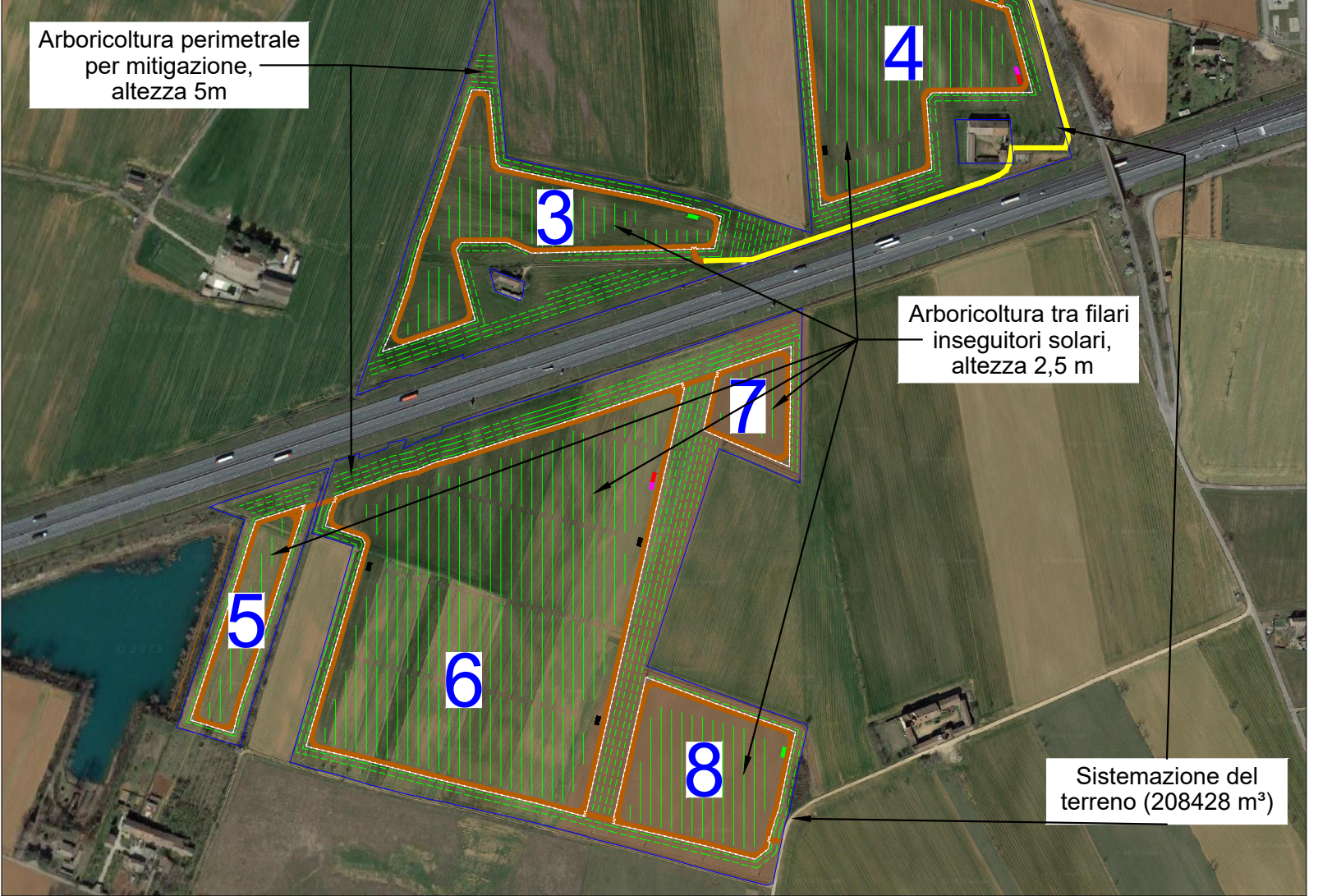
TITOLO TAVOLA  
**Superfici di scavo**

CODICE					
PROGRESSIVO	PROGETTO	PROCEDURA	TIPO DOC	TAVOLA	REVISIONE
21042	PZZ	PD	T	0700	

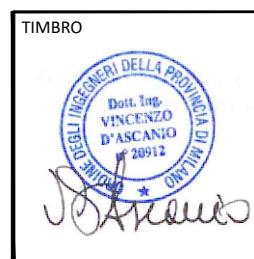
SCALA 1:5000



SCALA 1:6000



Attività	Superficie scavo [m <sup>2</sup> ]	Profondità scavo [m]	(A) Volume scavo [m <sup>3</sup> ]	(B) Reinterri con materiale proveniente dal sito [m <sup>3</sup> ]	Riempimento con materiale proveniente da siti esterni [m <sup>3</sup> ]	(A-B) Esubero materiale scavo [m <sup>3</sup> ]	Gestione esubero
Sistemazione del terreno/scotico/rimozione vegetazione	521071	0,05	26054	48824	0	-22770	Recupero Terre e rocce da altre attività
Opere minori (recinzioni, pali illuminazione...)	1781	0,2-2,5	1041	861	0	181	Utilizzo in sistemazione terreno
Mitigazioni/arboricoltura	3528	0,40	1414	1414	0	0	-
Viabilità interna	38098	0,45	17144	0	17144	17144	Utilizzo in sistemazione terreno
N. 4 x cabina uso generico	127	0,30	38	0	38	38	Utilizzo in sistemazione terreno
N. 4 x cabina ausiliari	82	0,30	25	0	25	25	Utilizzo in sistemazione terreno
N. 4 x cabina di smistamento	127	0,30	38	0	38	38	Utilizzo in sistemazione terreno
N. 12 x power station	291	0,35	102	0	102	102	Utilizzo in sistemazione terreno
Scavo opere di drenaggio	10664	0,1-0,2	1872	0	0	1872	Utilizzo in sistemazione terreno
Posa cavidotti interni all'area di impianto	6723	0,55-1,30	6020	2650	3370	3370	Utilizzo in sistemazione terreno
Posa cavidotto AT 36 kV di collegamento 2 lotti impianto	1655	1,3-1,6	2393	995	1397	1397	Rifiuto
Posa cavidotto AT 36 kV smistamento-SE HP2	12267	1,60	19627	9200	10427	10427	Rifiuto
Stazione Elettrica SE	58870	1,00	58870	52709	6161	6161	Rifiuto
<b>TOTALE</b>			<b>134638</b>	<b>116653</b>	<b>38702</b>	<b>17985</b>	
<b>TOTALE ARROTONDATO</b>			<b>134700</b>	<b>116700</b>	<b>38800</b>	<b>18000</b>	



REALIZZATO DA  
**tiemes**  
 tiemes srl  
 Via R. Galli 9, 20148 Milano  
 tel: 024983104 - fax: 0249631510  
 PEC: info@pec.tiemes.it - mail: info@tmsweb.it

PROPRIETARIO  
**Renantis**  
 Renantis Italia srl  
 c/o Copernico Milano Martesana  
 Viale Monza, 259 20126 Milano (MI)  
 www.renantis.com - tel: 02 24331  
 Sede legale: Corso Italia, 3 20122 Milano (MI)

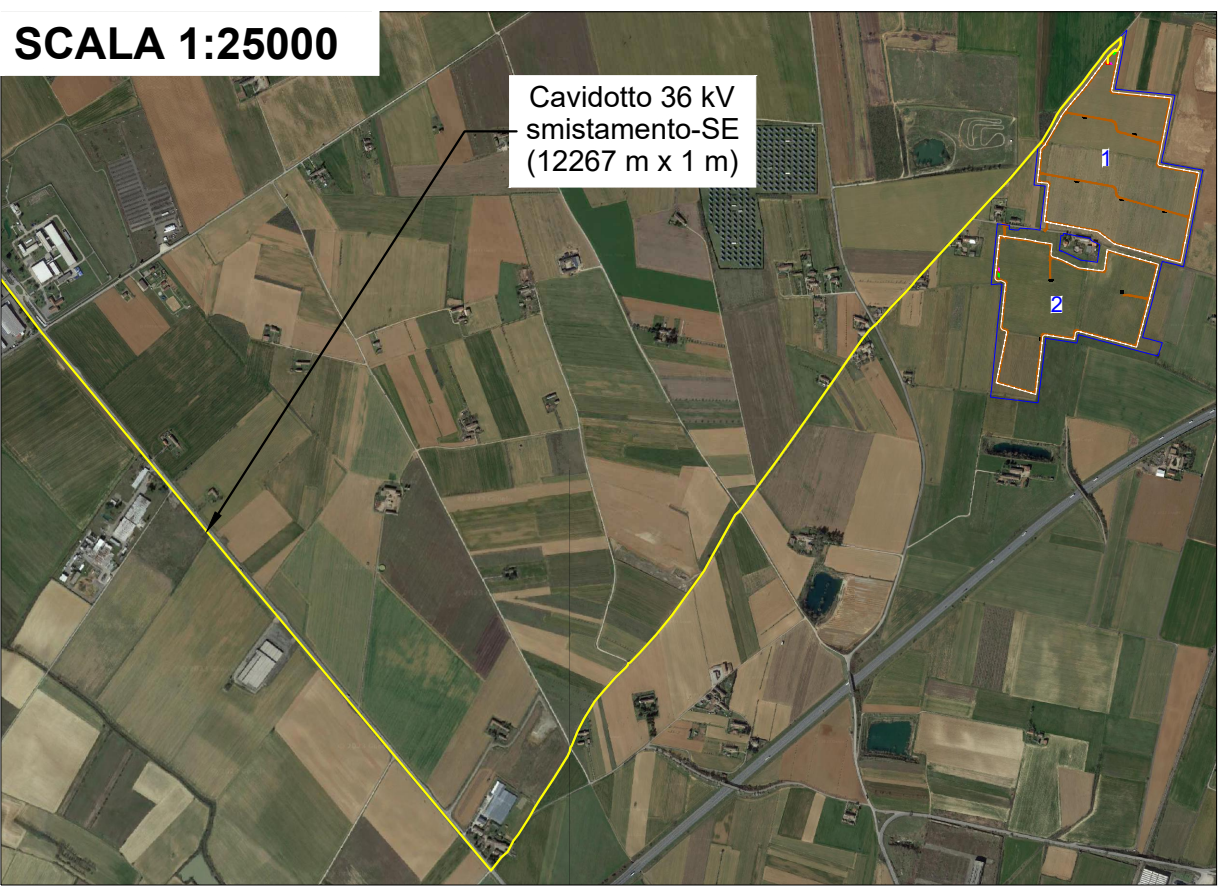
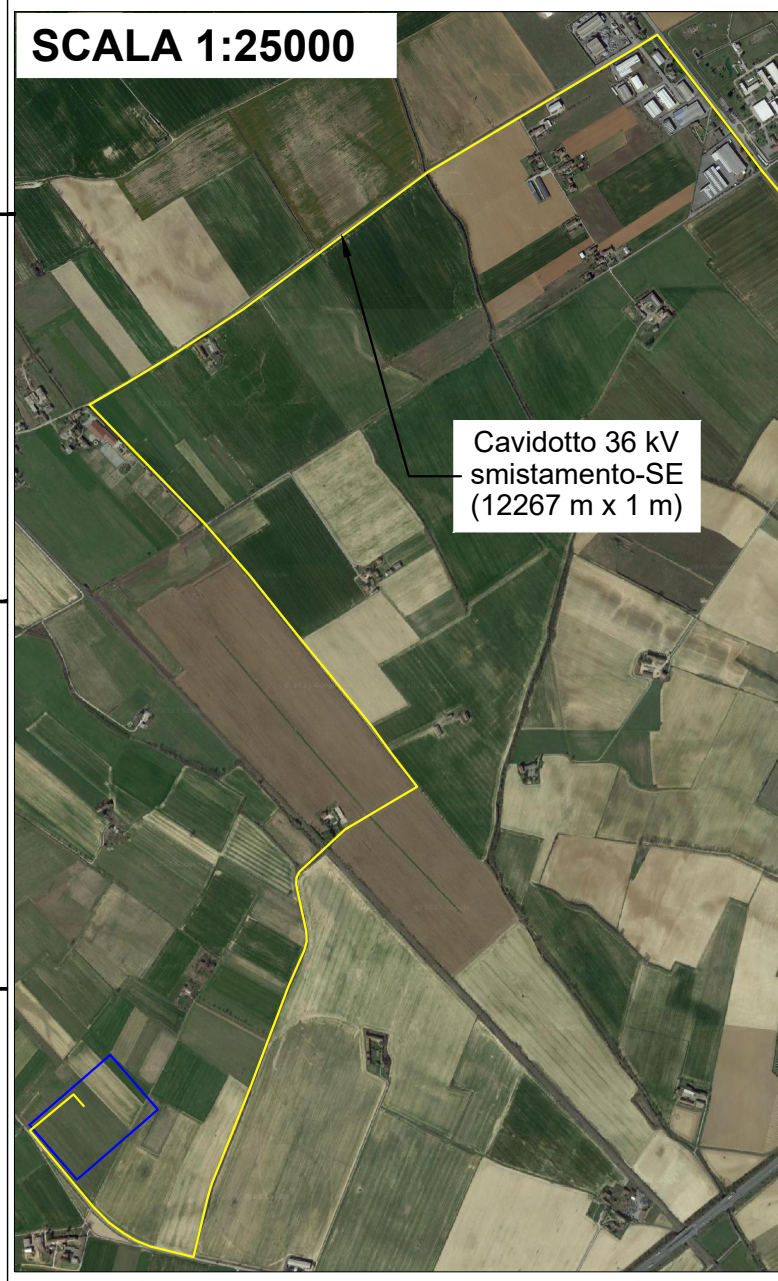
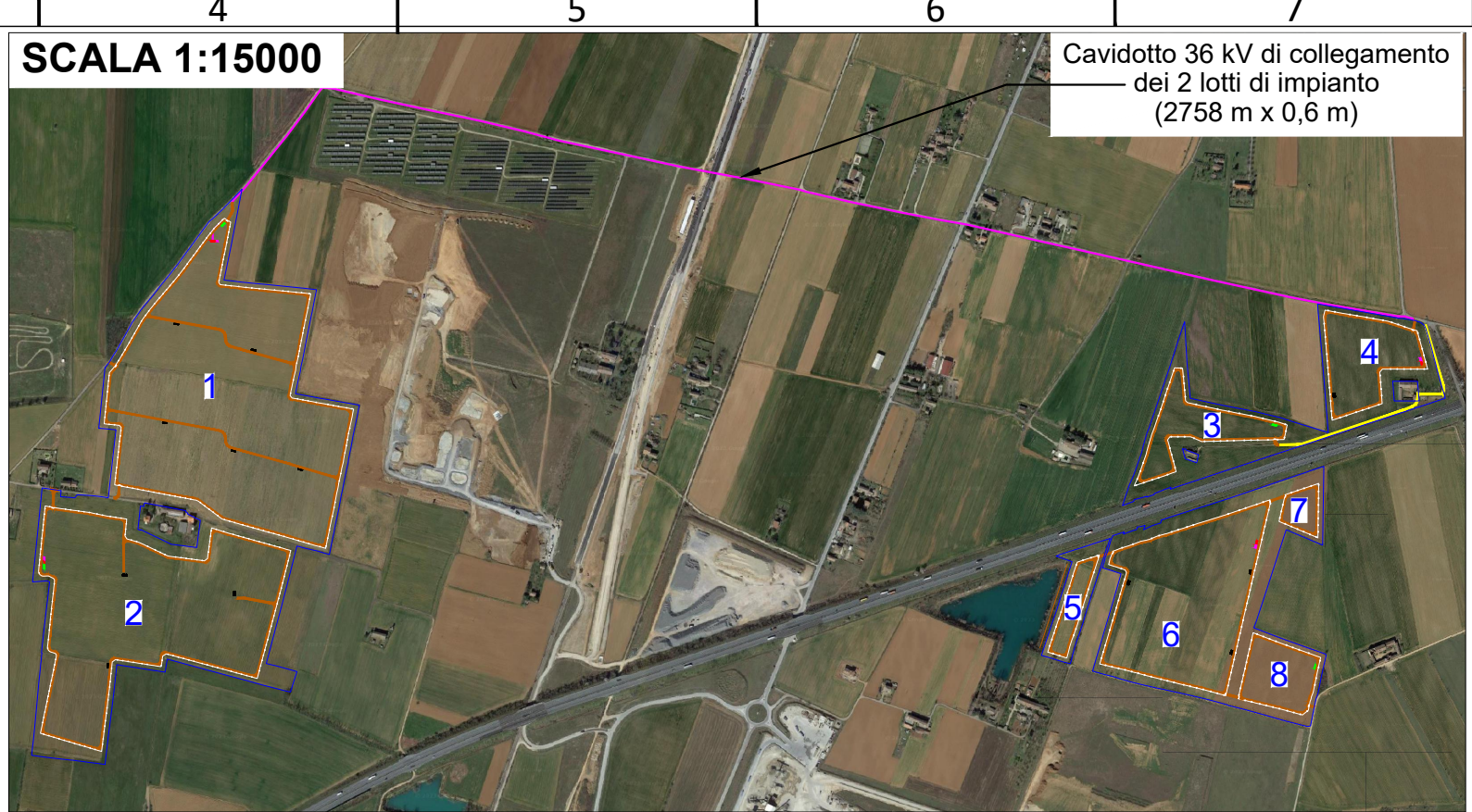
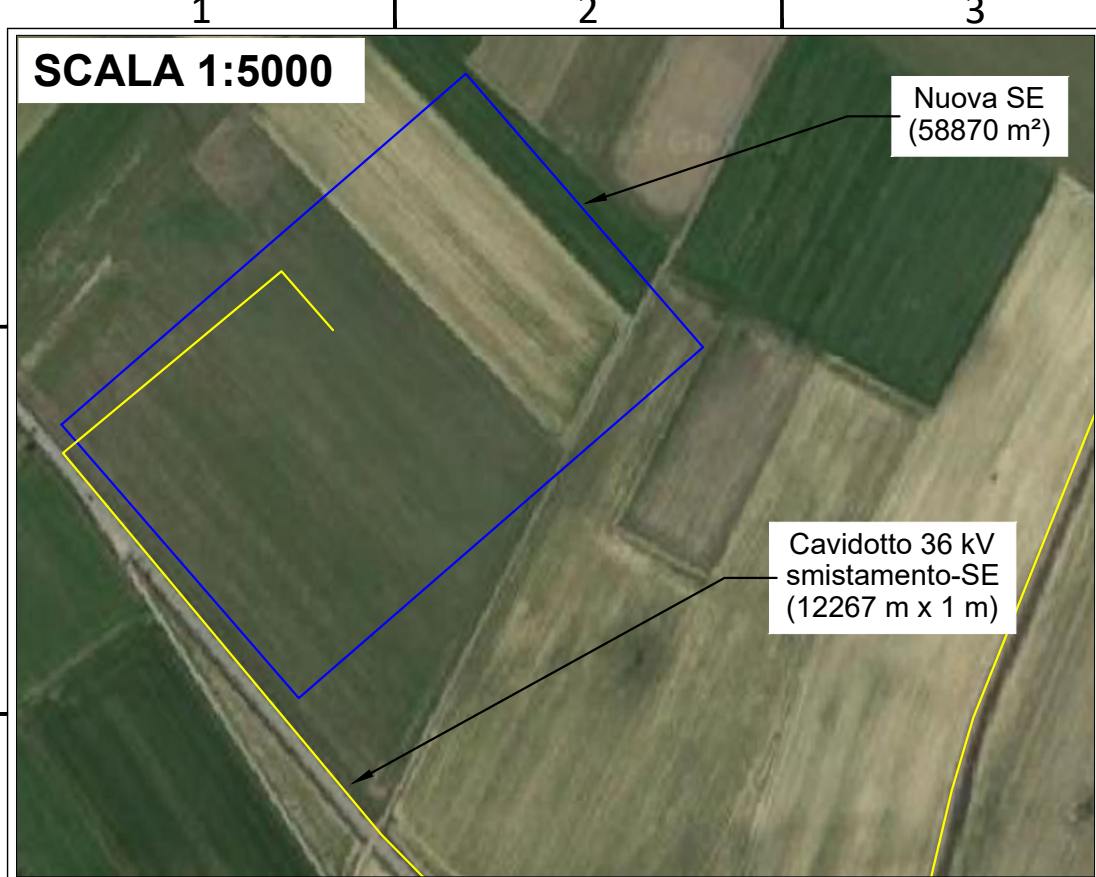
Note di revisione		PROGETTO	
00	29/09/23	Prima emissione	AR VDA
REV.	DATA	DESCRIZIONE	PREP APPR

Impianto fotovoltaico con agricoltura integrata  
 "La Cipollona"

NOME FILE: 230923 PZZ Layout di impianto 9,6.dwg | FORMATO: A3 | SCALA: Varie

NOTE: Tav.2 con particolari mitigazione/impianto arboricolo

TITOLO TAVOLA				
Supefici di scavo				
CODICE				
PROGRESSIVO	PROGETTO	PROCEDURA	TIPO DOC	TAVOLA
21042	PZZ	PD	T	0700



Attività	Superficie scavo [m <sup>2</sup> ]	Profondità scavo [m]	(A) Volume scavo [m <sup>3</sup> ]	(B) Reinteri con materiale proveniente dai siti esterni [m <sup>3</sup> ]	Riempimento con materiale proveniente da siti esterni [m <sup>3</sup> ]	(A-B) Esubero materiale scavato [m <sup>3</sup> ]	Gestione esubero
Sistemazione del terreno/scotico/rimozione vegetazione	521071	0,05	26054	48824	0	-22770	Recupero Terre e rocce da altre attività
Opere minori (recinzioni, pali illuminazione...)	1781	0,2-2,5	1041	861	0	181	Utilizzo in sistemazione terreno
Mitigazioni/arboricoltura	3528	0,40	1414	1414	0	0	-
Viabilità interna	38098	0,45	17144	0	17144	17144	Utilizzo in sistemazione terreno
N. 4 x cabina uso generico	127	0,30	38	0	38	38	Utilizzo in sistemazione terreno
N. 4 x cabina ausiliari	82	0,30	25	0	25	25	Utilizzo in sistemazione terreno
N. 4 x cabina di smistamento	127	0,30	38	0	38	38	Utilizzo in sistemazione terreno
N. 12 x power station	291	0,35	102	0	102	102	Utilizzo in sistemazione terreno
Scavo opere di drenaggio	10664	0,1-0,2	1872	0	0	1872	Utilizzo in sistemazione terreno
Posa cavidotti interni all'area di impianto	6723	0,55-1,30	6020	2650	3370	3370	Utilizzo in sistemazione terreno
Posa cavidotto AT 36 kV di collegamento 2 lotti impianto	1655	1,3-1,6	2393	995	1397	1397	Rifiuto
Posa cavidotto AT 36 kV smistamento-SE HP2	12267	1,60	19627	9200	10427	10427	Rifiuto
Stazione Elettrica SE	58870	1,00	58870	52709	6161	6161	Rifiuto
<b>TOTALE</b>			134638	116653	38702	17985	
<b>TOTALE ARROTONDATO</b>			134700	116700	38800	18000	

TIMBRIO

REALIZZATO DA  
**tiemes**  
 tiemes srl  
 Via R. Galli 9, 20148 Milano  
 tel: 024983104 - fax: 0249631510  
 PEC: info@pec.tiemes.it - mail: info@tmsweb.it

PROPRIETARIO  
**Renantis**  
 Renantis Italia srl  
 c/o Copernico Milano Martesana  
 Viale Monza, 259 20126 Milano (MI)  
 www.renantis.com - tel: 02 24331  
 Sede legale: Corso Italia, 3 20122 Milano (MI)

Note di revisione		PROGETTO	TITOLO TAVOLA	
00	29/09/23	Impianto fotovoltaico con agricoltura integrata "La Cipollona"	Superfici di scavo	
REV.	DATA	DESCRIZIONE	PROGRESSIVO	CODICE
			21042	PZZZPDT0700

NOME FILE	FORMATO	SCALA
230923 PZZ Layout di impianto 9,6 m.dwg	A3	Varie
NOTE		
Tav.3 specifica per tracciati di connessione e Nuova SE		

TITOLO TAVOLA				
Superfici di scavo				
PROGRESSIVO	PROGETTO	PROCEDURA	TIPO DOC	TAVOLA
21042	PZZZ	PDT	0700	