



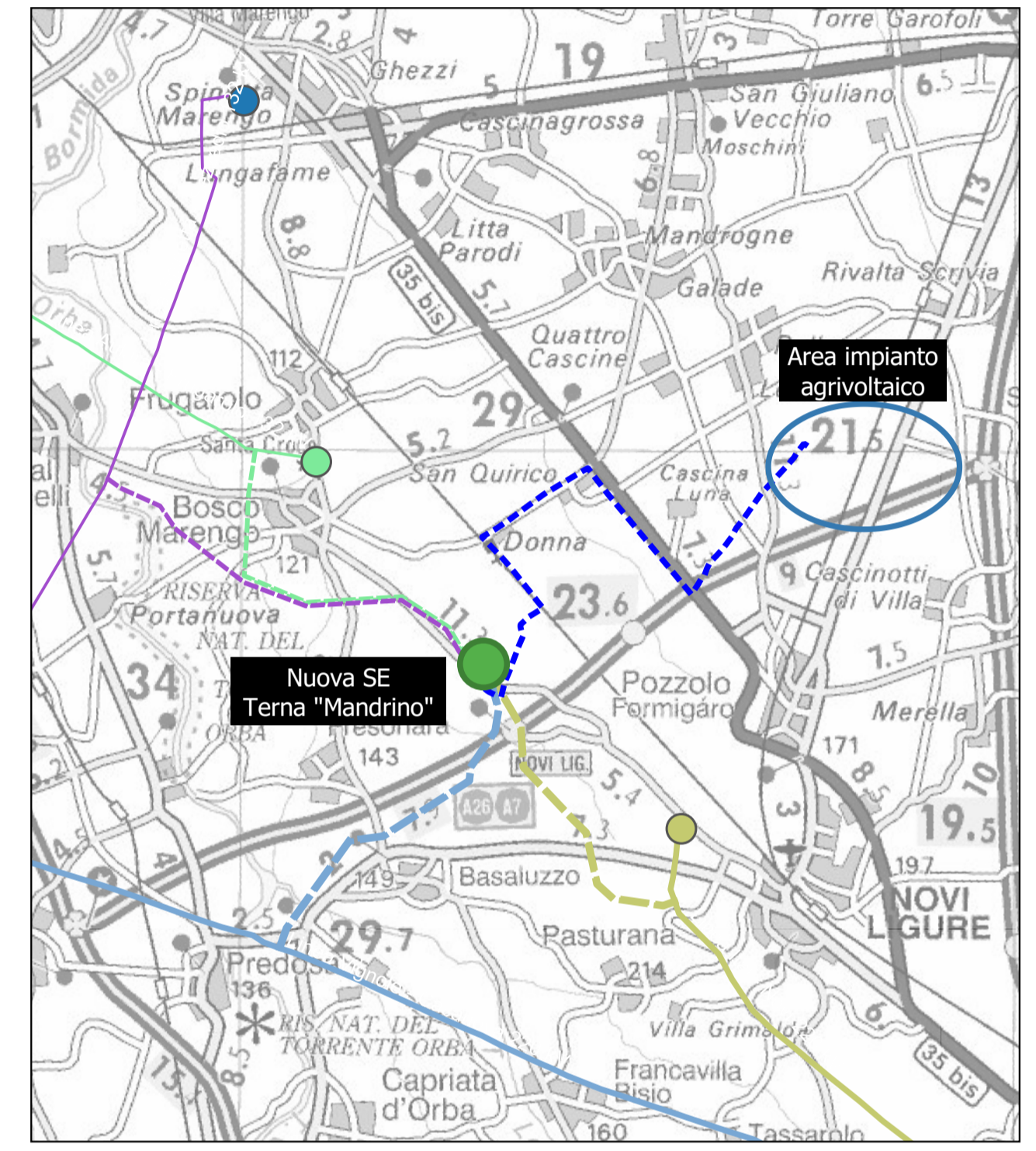
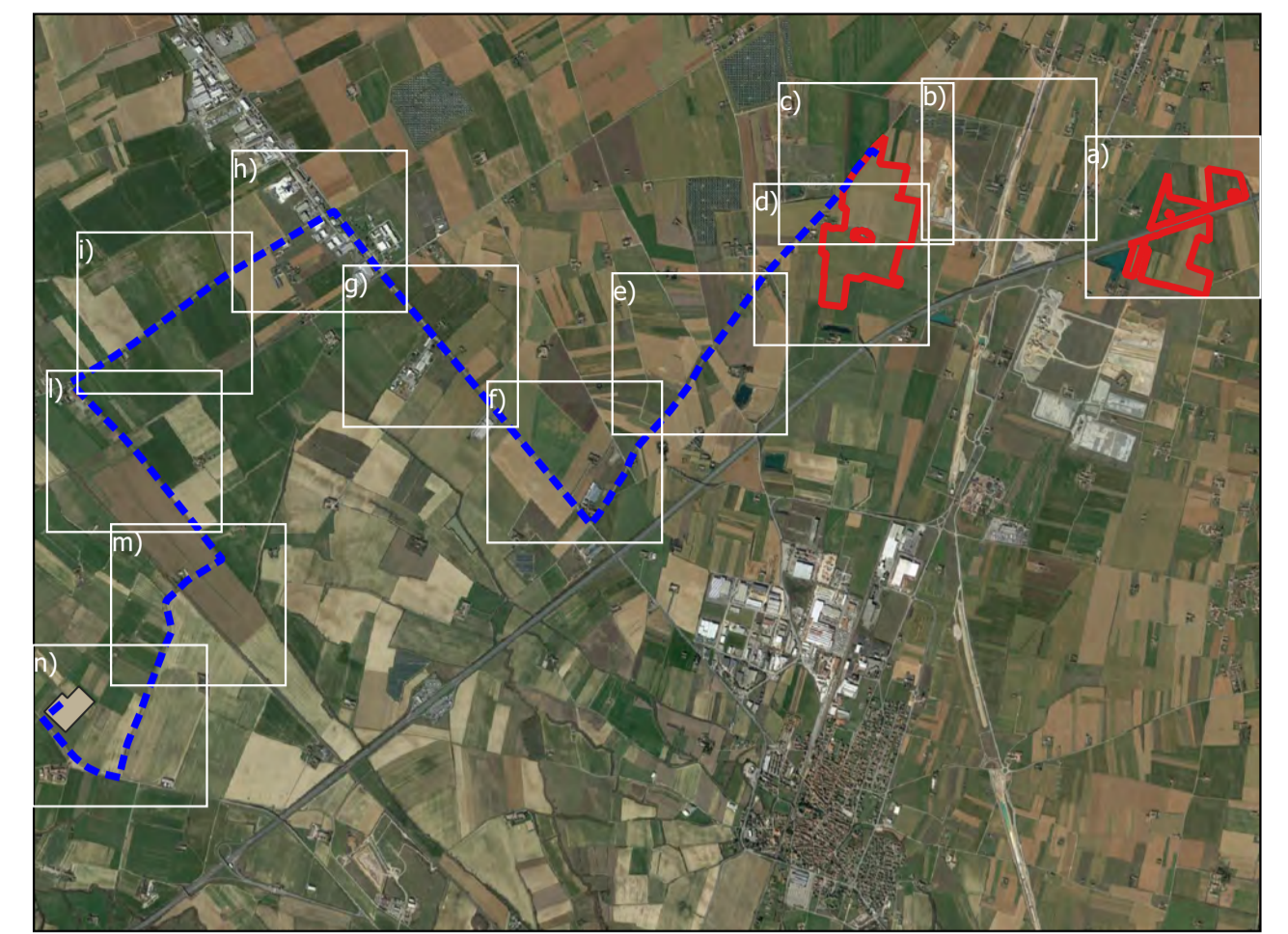
15 - Attraversamento canale

14 - Attraversamento/parallelismo sottoservizi di rete

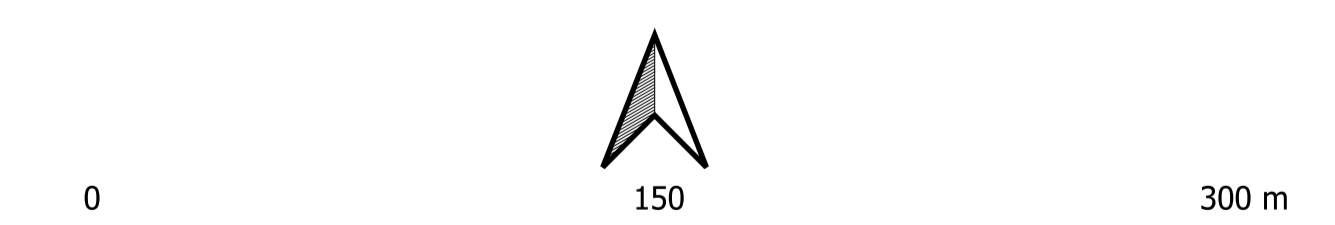
13 - Attraversamento canale

12 - Attraversamento condotta interrata

11 - Attraversamento oleodotto

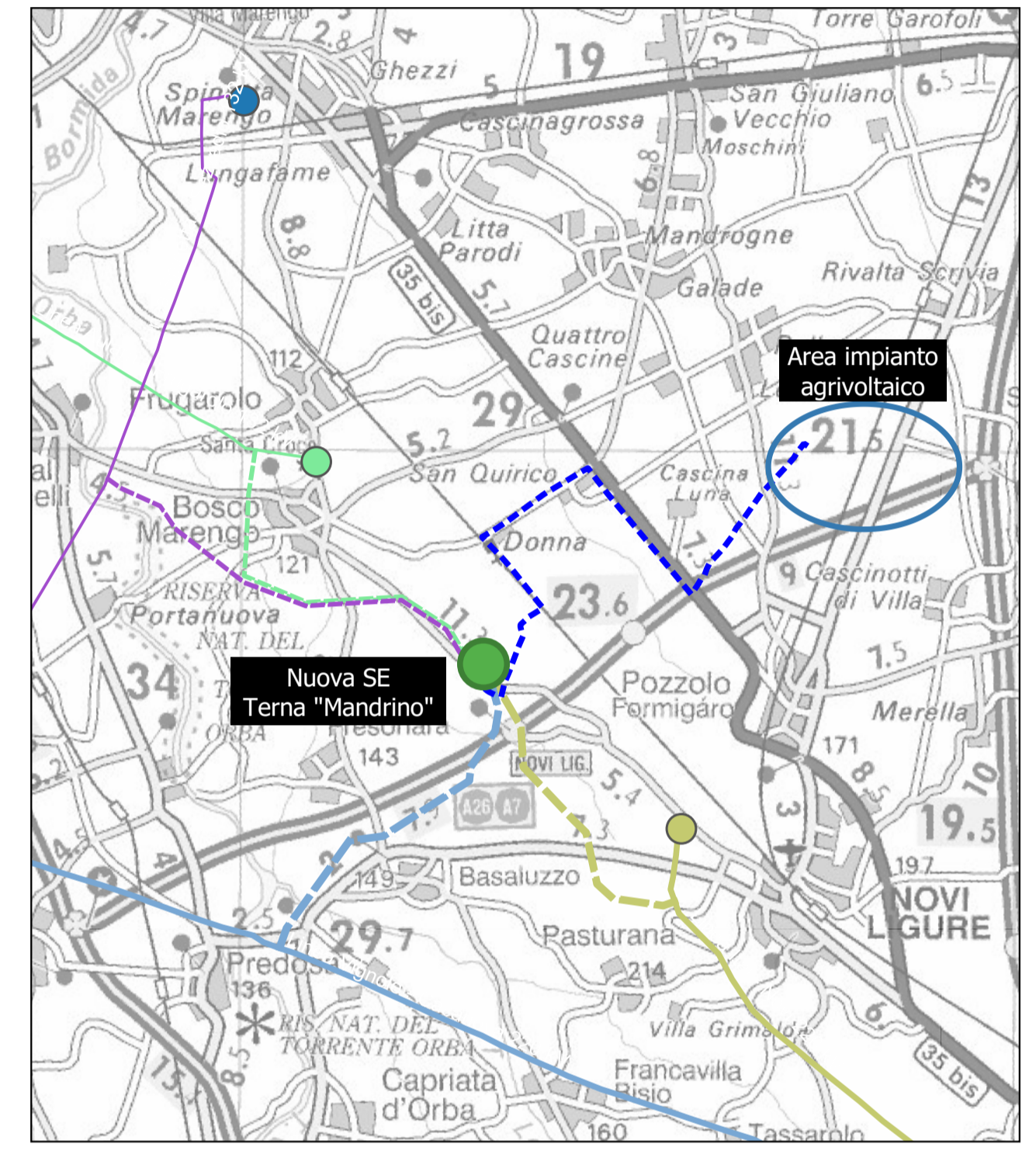
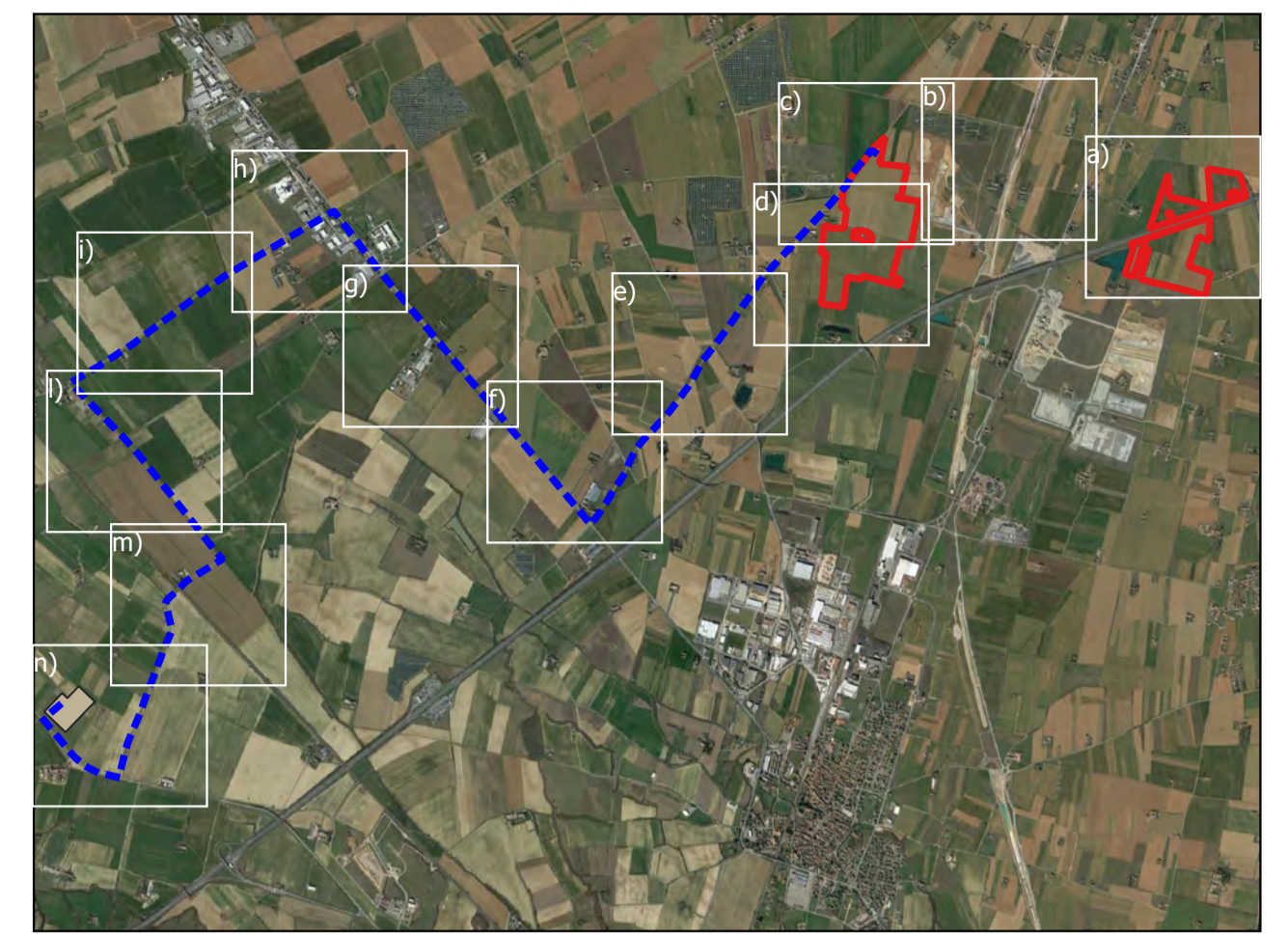


- Legenda:**
- Interferenze cavidotto
  - Cavidotto 36 kV interconnessione lotti Est e Ovest
  - Confini catastali
  - Layout
  - Moduli fotovoltaici
  - Recinzione area di impianto
  - Viabilità interna
  - Filari nocciolo

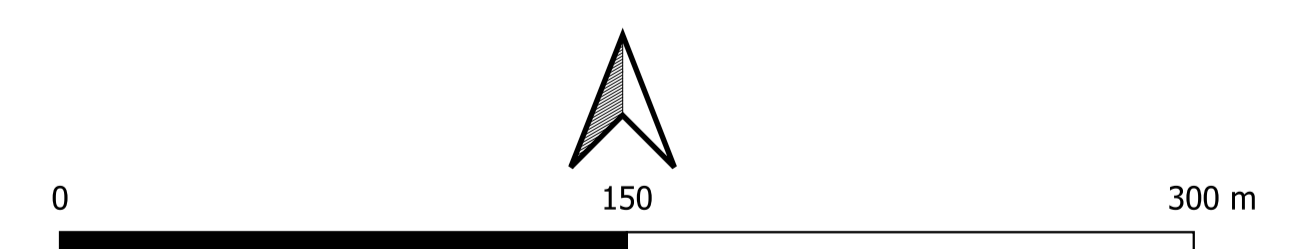


Timbro  Realizzato da <b>RENANTIS</b> Via R. Galvani 9, 20148 Milano Tel. 02/4910104 - Fax 02/4910110 PEC: info@pec.renantis.it - mail: info@renantis.it Proprietario <b>Renantis</b> Renantis Italia S.p.A. Viale Monza 229, 20126 Milano www.renantis.com - Tel. 02/42331 Sede legale: Corso Italia 3, 20122 Milano	Note di revisione															
	00	29/09/23	Progetto definitivo	LB	VDA											
Progetto Impianto fotovoltaico con agricoltura integrata "La Capriola" Pozzolo Formigaro (AL)	Titolo tavola															
	T.08 Inquadramento interferenze tracciato di connessione															
Nome file 21042 PZZ - GIS.ogs	Formato A1	Scala 1:2'000														
<table border="1"> <thead> <tr> <th>PROGRESSIVO</th> <th>PROGETTO</th> <th>PROCEDURA</th> <th>TIPICITÀ</th> <th>TAVOLA</th> <th>REVISIONE</th> </tr> </thead> <tbody> <tr> <td>2</td> <td>1</td> <td>0</td> <td>4</td> <td>2</td> <td>PZZ - P - D - T - 08a - 00</td> </tr> </tbody> </table>					PROGRESSIVO	PROGETTO	PROCEDURA	TIPICITÀ	TAVOLA	REVISIONE	2	1	0	4	2	PZZ - P - D - T - 08a - 00
PROGRESSIVO	PROGETTO	PROCEDURA	TIPICITÀ	TAVOLA	REVISIONE											
2	1	0	4	2	PZZ - P - D - T - 08a - 00											

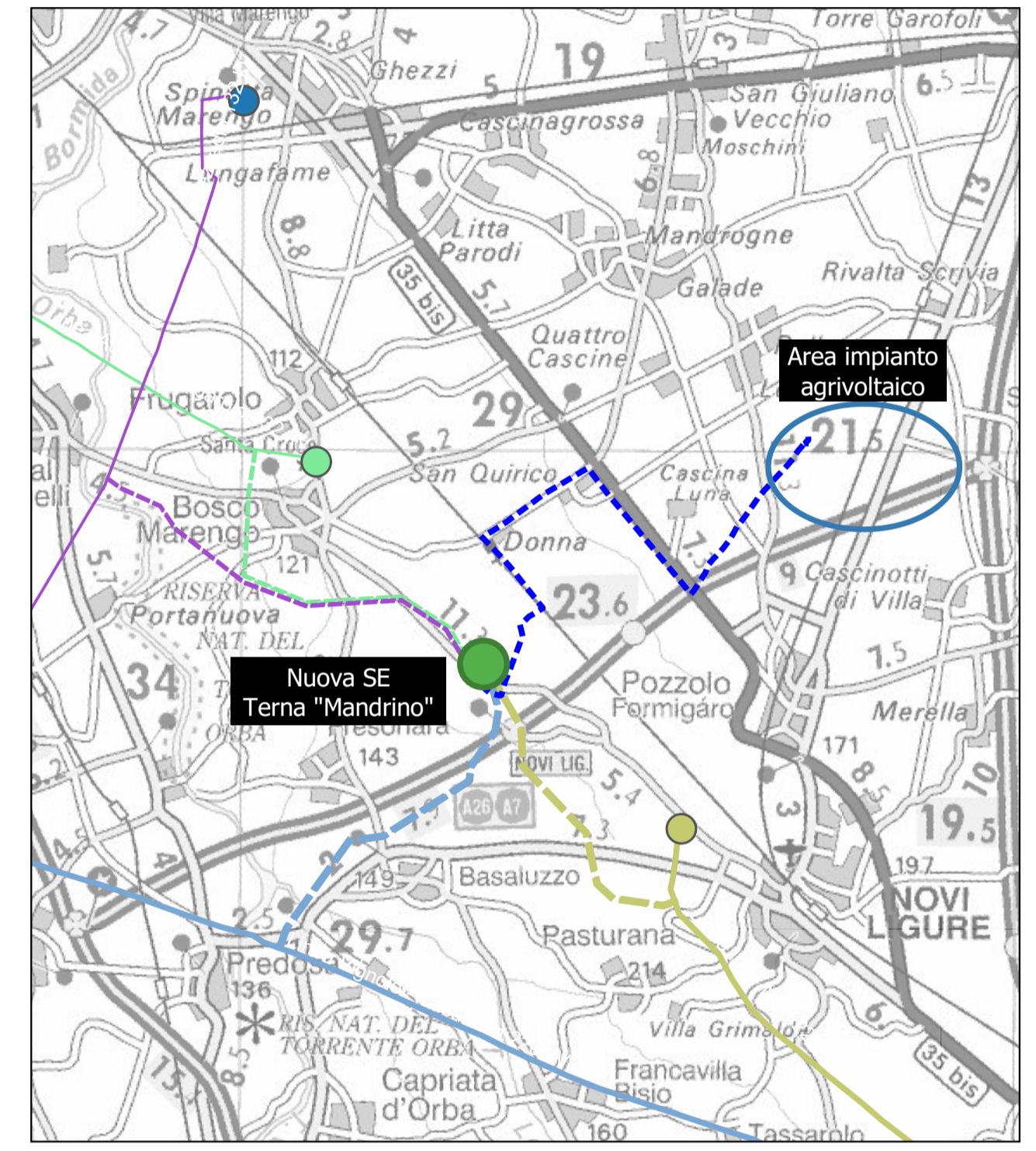
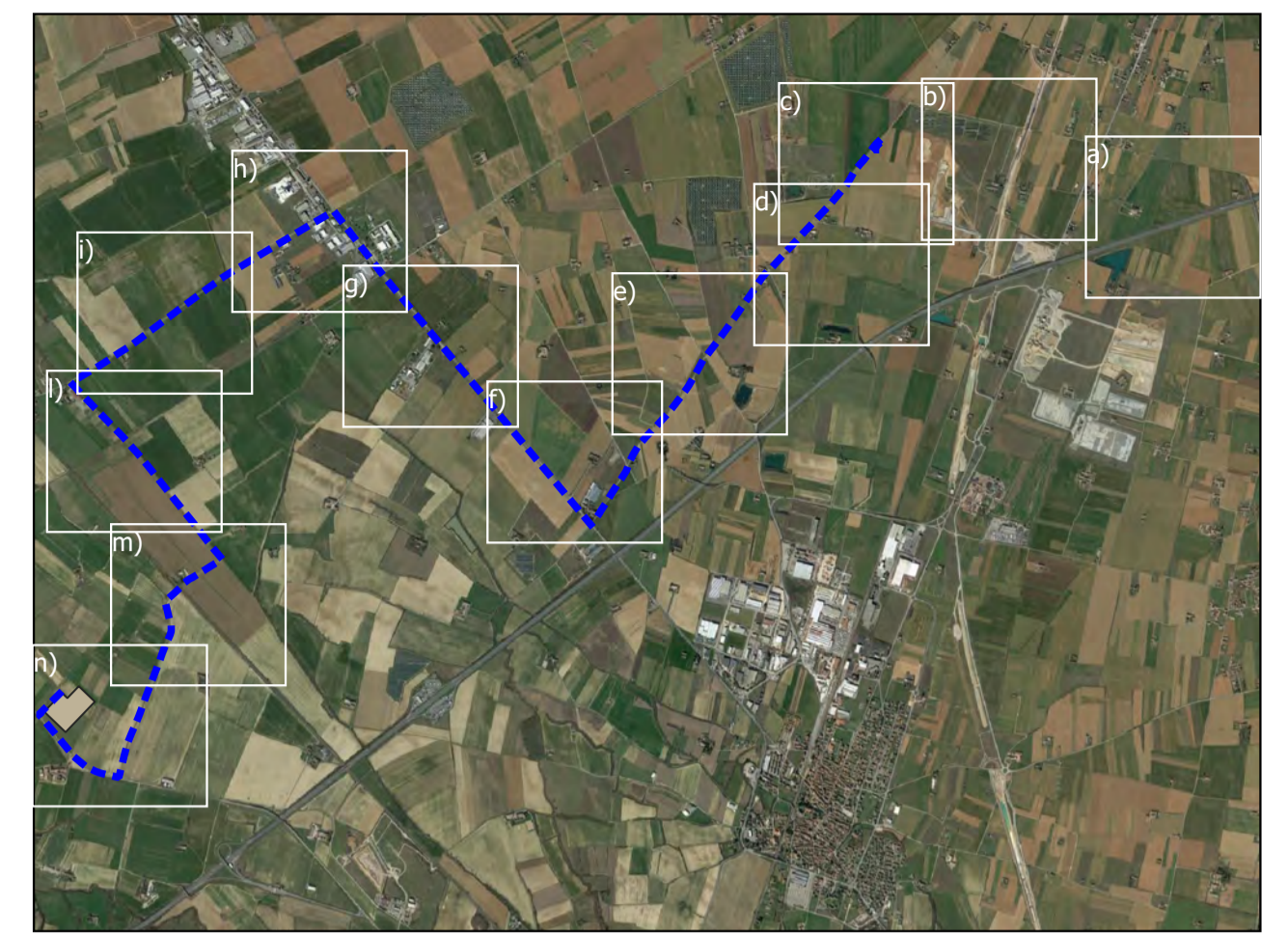
Le informazioni contenute in questo documento appartengono al Proprietario. Il documento deve essere utilizzato esclusivamente dal Destinatario in relazione alle finalità per le quali è stato ricevuto. È vietata qualsiasi forma di riproduzione o divulgazione senza l'esplicito consenso del Proprietario.



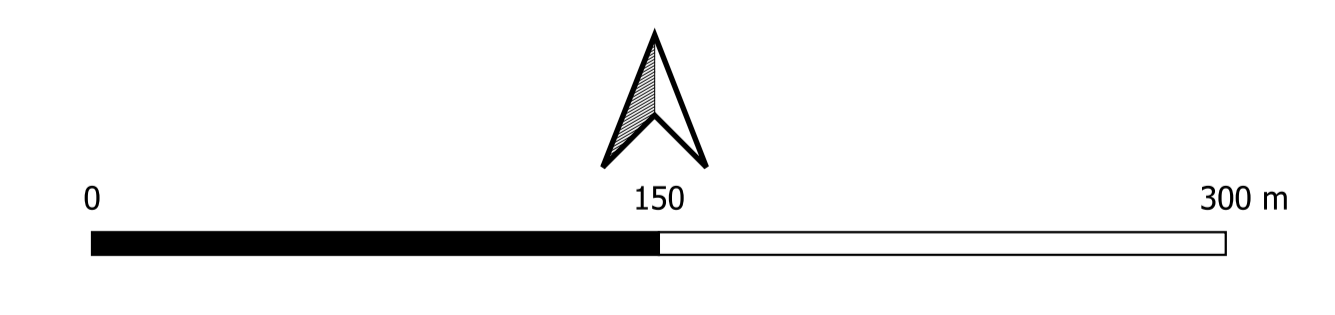
**Legenda:**  
 ○ Interferenze cavidotto  
 --- Cavidotto 36 kV interconnessione lotti Est e Ovest



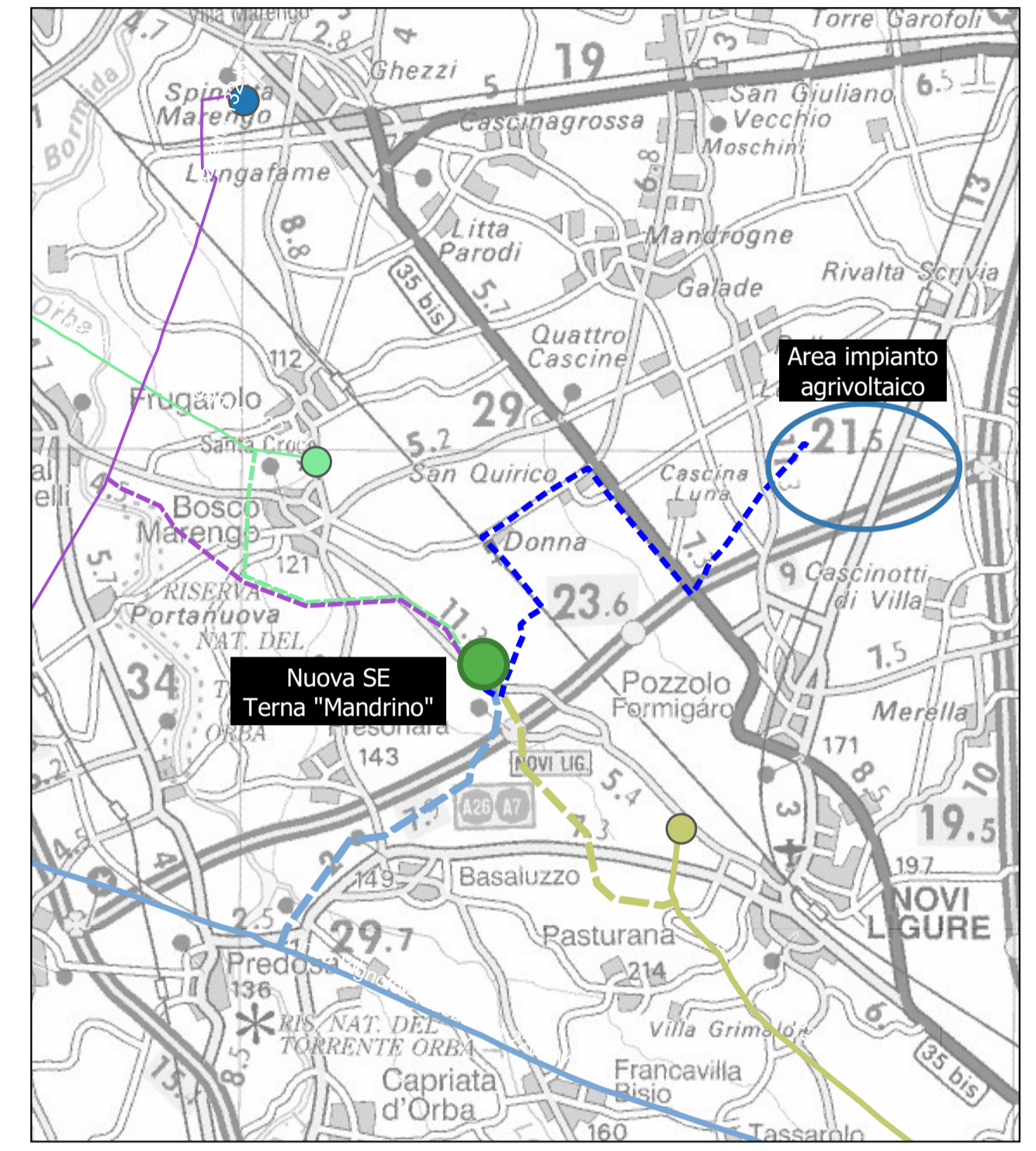
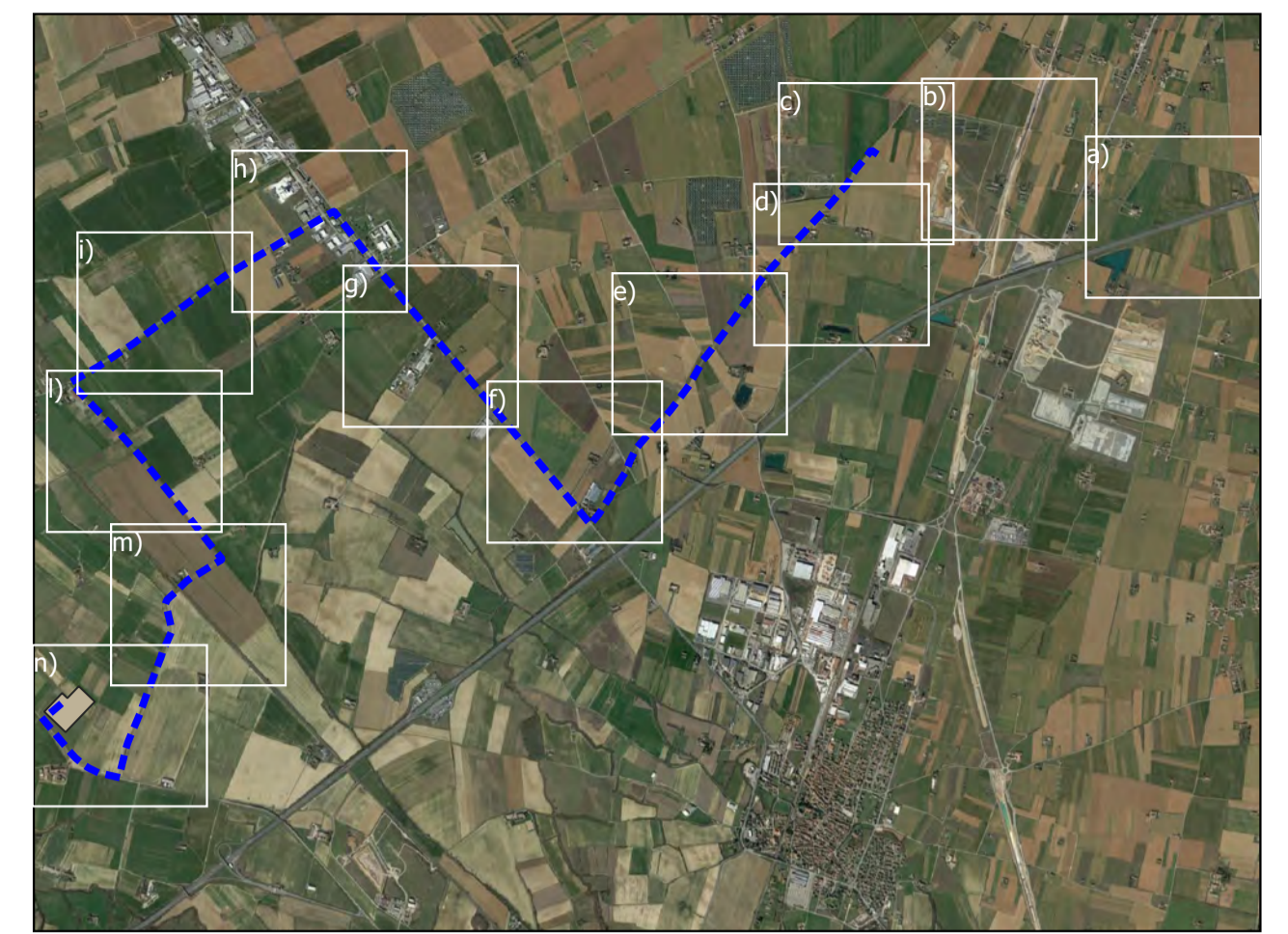
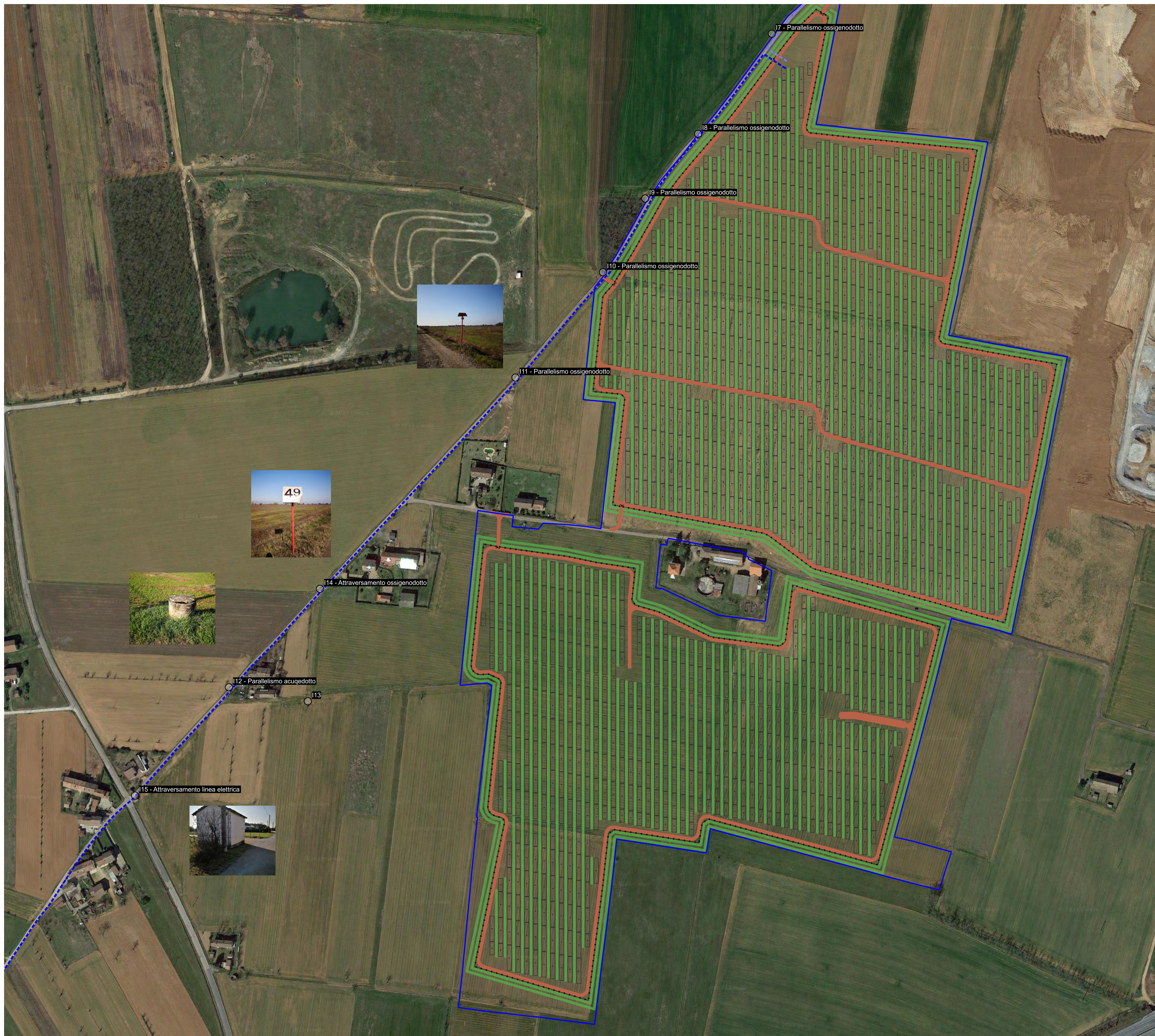
Timbro  Renantis Viale Monza 229, 20126 Milano www.renantis.com - tel. 02/42331 Sede legale: Corso Italia 3, 20122 Milano	Realizzato da  LCM S.p.A. Via R. Gallo 9, 20148 Milano tel. 02/4911004 - fax 02/4911150 PEC: info@lcm.spa - mail: info@lcm.spa	Note di revisione																				
	Proprietario Impianto fotovoltaico con agricoltura integrale "La Capriola" Pozzolo Formigaro (AL)	Formato A1	Scala 1:2'000	Titolo tavola T.08 Inquadramento interferenze tracciato di connessione																		
Nome file 21042 PZZ - GIS.ogs	<table border="1"> <thead> <tr> <th>PROGRESSIVO</th> <th>PROGETTO</th> <th>PROCEDURA</th> <th>TIP. DOC.</th> <th>TAVOLA</th> <th>REVISIONE</th> </tr> </thead> <tbody> <tr> <td>2</td> <td>1</td> <td>0</td> <td>4</td> <td>2</td> <td>PZZPDP</td> </tr> <tr> <td></td> <td></td> <td></td> <td></td> <td></td> <td>T08b00</td> </tr> </tbody> </table>				PROGRESSIVO	PROGETTO	PROCEDURA	TIP. DOC.	TAVOLA	REVISIONE	2	1	0	4	2	PZZPDP						T08b00
PROGRESSIVO	PROGETTO	PROCEDURA	TIP. DOC.	TAVOLA	REVISIONE																	
2	1	0	4	2	PZZPDP																	
					T08b00																	
Note Le informazioni contenute in questo documento appartengono al Proprietario. Il documento deve essere utilizzato esclusivamente dal Destinatario in relazione alle finalità per le quali è stato ricevuto. È vietata qualsiasi forma di riproduzione o diffusione senza l'esplicito consenso del Proprietario.																						



- Legenda:**
- Cavidotto 36 kV interconnessione lotti Est e Ovest
  - Cavidotto 36 kV di connessione alla Stazione Elettrica
  - Interferenze cavidotto
  - Area di impianto
  - Confini catastali
  - Layout
  - Moduli fotovoltaici
  - Recinzione area di impianto
  - Viabilità interna
  - Filari nocciolato



Timbro  Realizzato da <b>RENANTIS</b> Via R. Galvani, 9, 20148 Milano Tel. 02/49110111 - Fax 02/49110110 PEC: info@pec.renantis.it - mail: info@renantis.it Proprietario <b>Renantis</b> Renantis Italia S.p.A. Viale Monza 229, 20126 Milano www.renantis.com - Tel. 02/42131 Sede legale: Corso Italia 3, 20122 Milano	Note di revisione	
	00 29/09/23 Progetto definitivo LB VDA REV DATA DESCRIZIONE PREP APPR	
Progetto Impianto fotovoltaico con agricoltura integrata "La Crociata" Pozzolo Formigaro (AL)	Titolo tavola <b>T.08 Inquadramento interferenze tracciato di          connessione</b>	
Nome file 21042 PZZ - GIS.ags	Formato A1	Scala 1:2'000
Note Le informazioni contenute in questo documento appartengono al Proprietario. Il documento deve essere utilizzato esclusivamente dal Destinatario in relazione alle finalità per le quali è stato ricevuto. E' vietata qualsiasi forma di riproduzione o divulgazione senza l'esplicito consenso del Proprietario.		

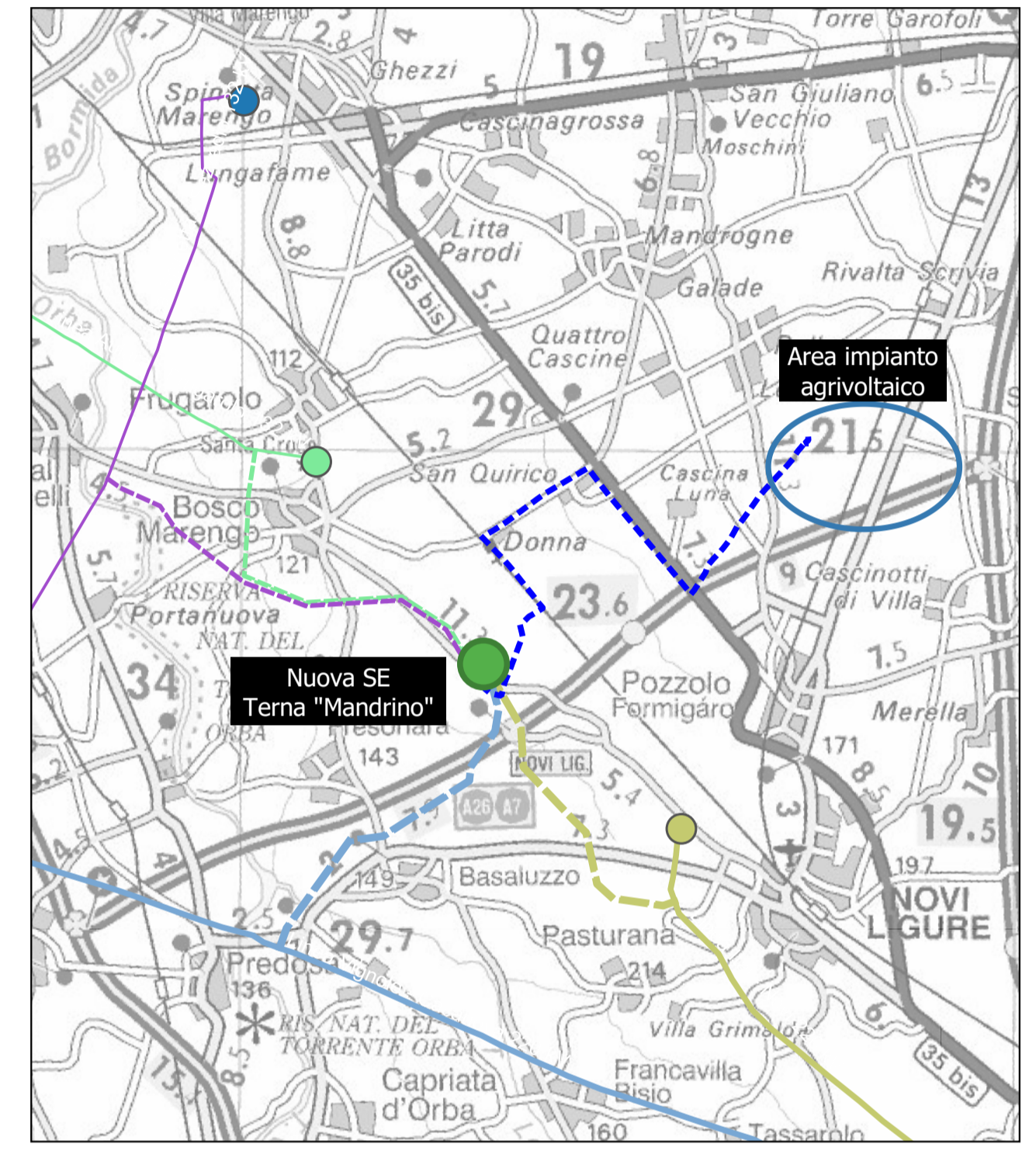
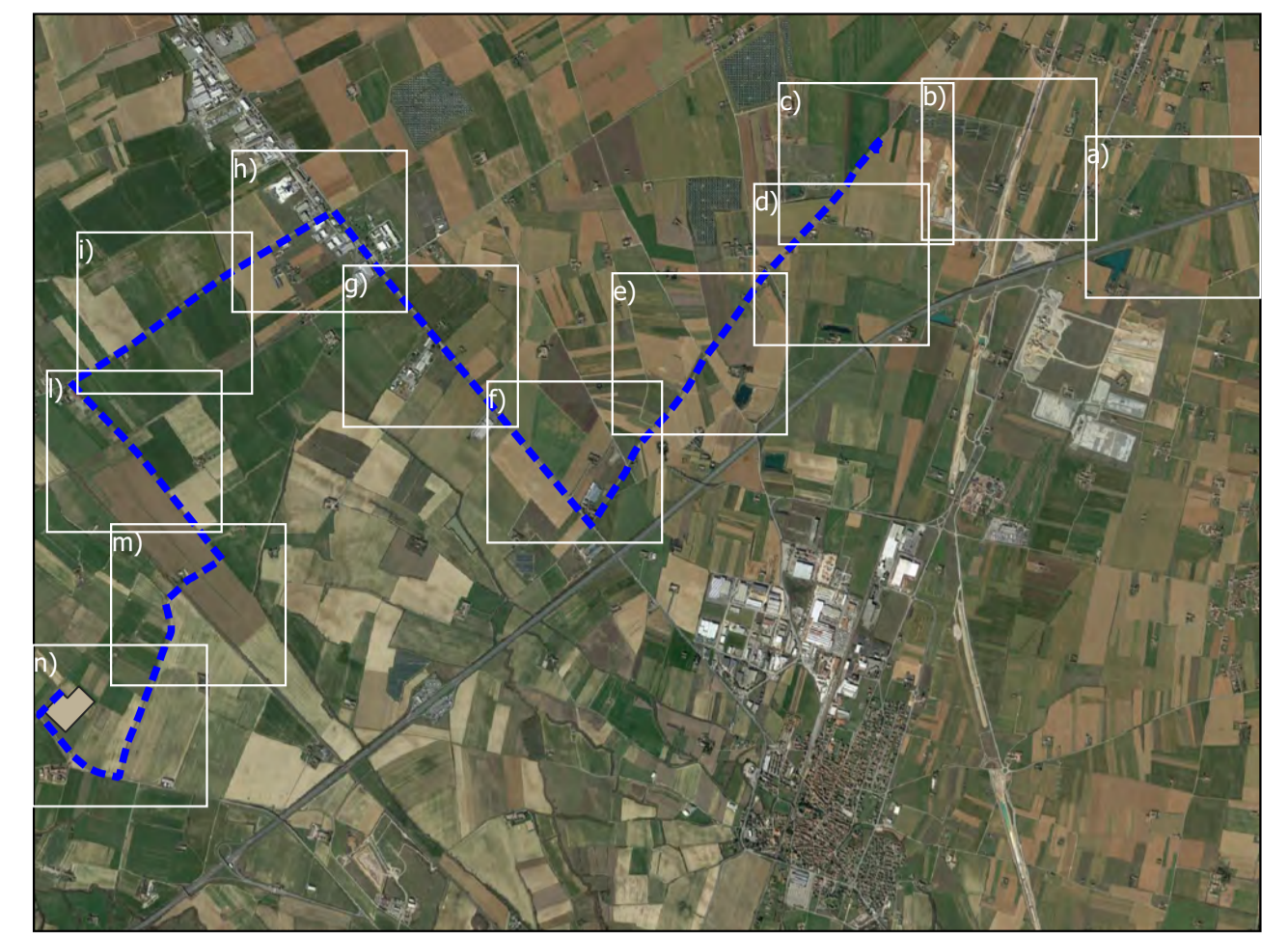


**Legenda:**

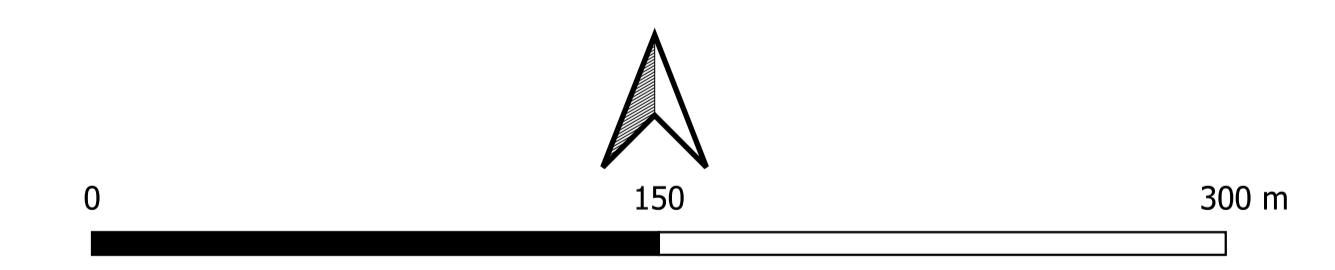
- Cavidotto 36 kV interconnessione lotti Est e Ovest
- Cavidotto 36 kV di connessione alla Stazione Elettrica
- Interferenze cavidotto
- Area di impianto
- Confini catastali
- Layout
- Moduli fotovoltaici
- Recinzione area di impianto
- Viabilità interna
- Filari nocchiele interfile
- Filari nocchiele


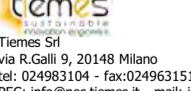

0 150 300 m

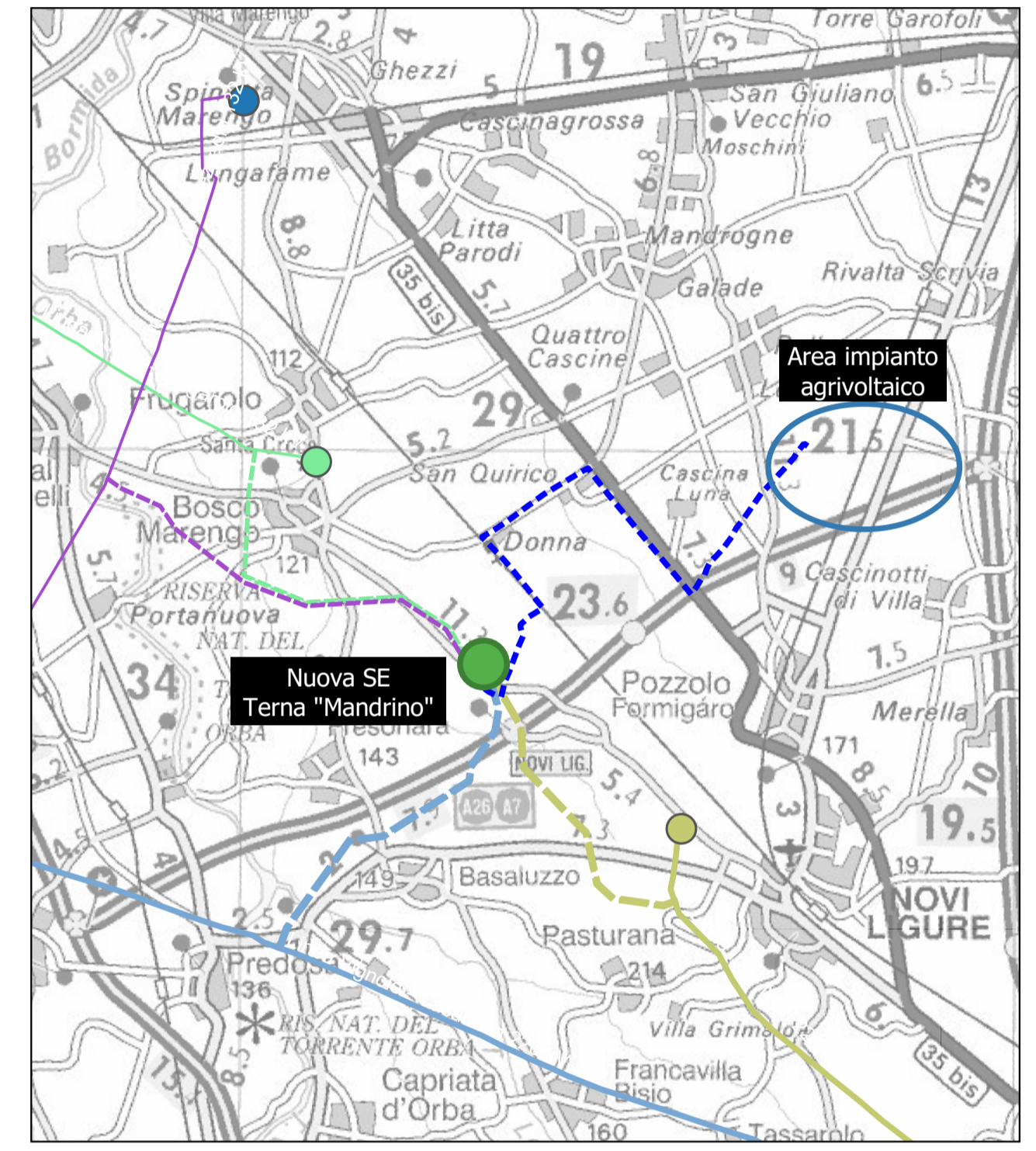
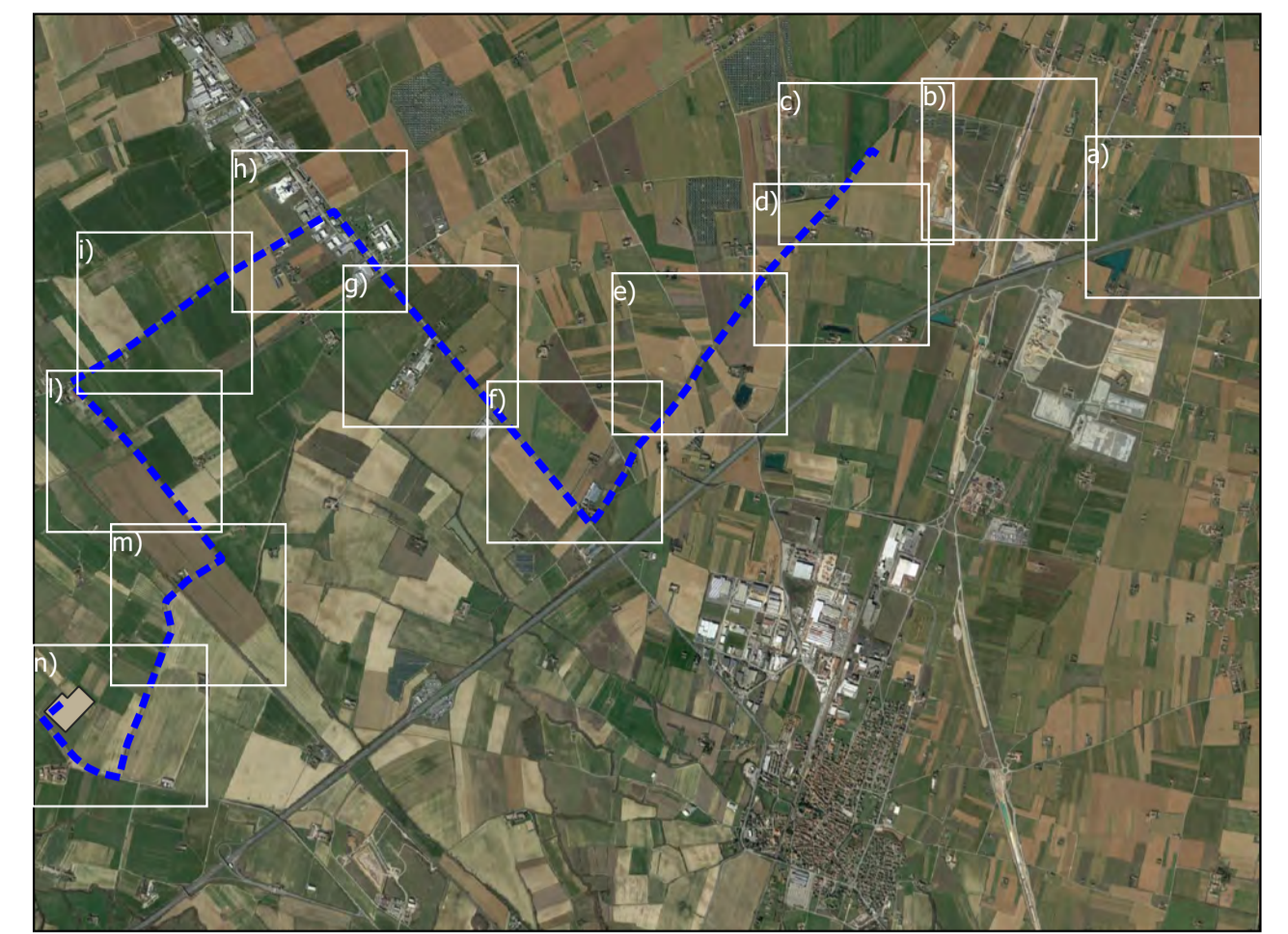
Timbro  Realizzato da <b>L'ONIS</b> Via R. Galilei, 9, 20148 Milano Tel. 02/4910104 - Fax 02/4910110 PEC: info@l'onis.it - mail: info@l'onisweb.it	Proprietario <b>Renantis</b> Viale Monza 229, 20126 Milano www.renantis.com - Tel. 02/42331 Sede legale: Corso Italia 3, 20122 Milano	Note di revisione				
		00	29/09/23	Progetto definitivo	LB	VDA
Progetto Impianto fotovoltaico con agricoltura integrata "La Capriata" - Pozzolo Formigaro (AL)		REV	DATA	DESCRIZIONE	PREP	APPR
Nome file 21042 PZZ - GIS.ags		Formato	A1	Scala	1:2'000	
Note Le informazioni contenute in questo documento appartengono al Proprietario. Il documento deve essere utilizzato esclusivamente dal Destinatario in relazione alle finalità per le quali è stato ricevuto. E' vietata qualsiasi forma di riproduzione o divulgazione senza l'esplicito consenso del Proprietario.		Titolo tavola <b>T.08 Inquadramento interferenze tracciato di connessione</b>				
		PROGRESSIVO	PROGETTO	PROCEDURA	TIP. DOC.	TAVOLA
		2	1	0	4	2
		P	Z	Z	P	D
		T	0	8	0	0



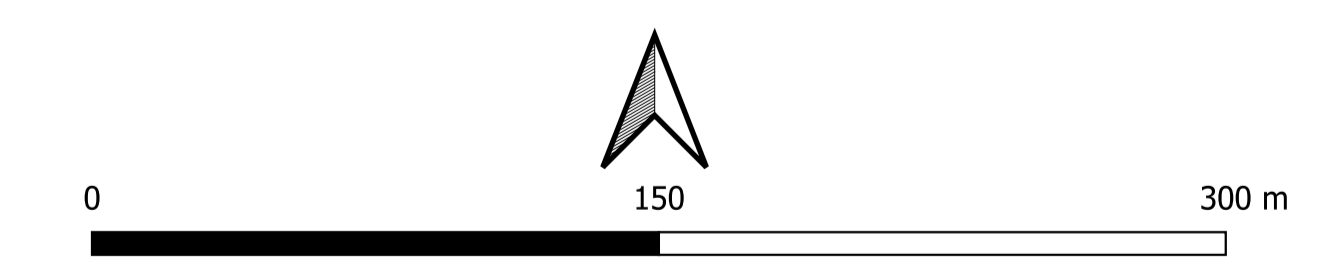
**Legenda:**  
 --- Cavidotto 36 kV di connessione alla Stazione Elettrica  
 ○ Interferenze cavidotto



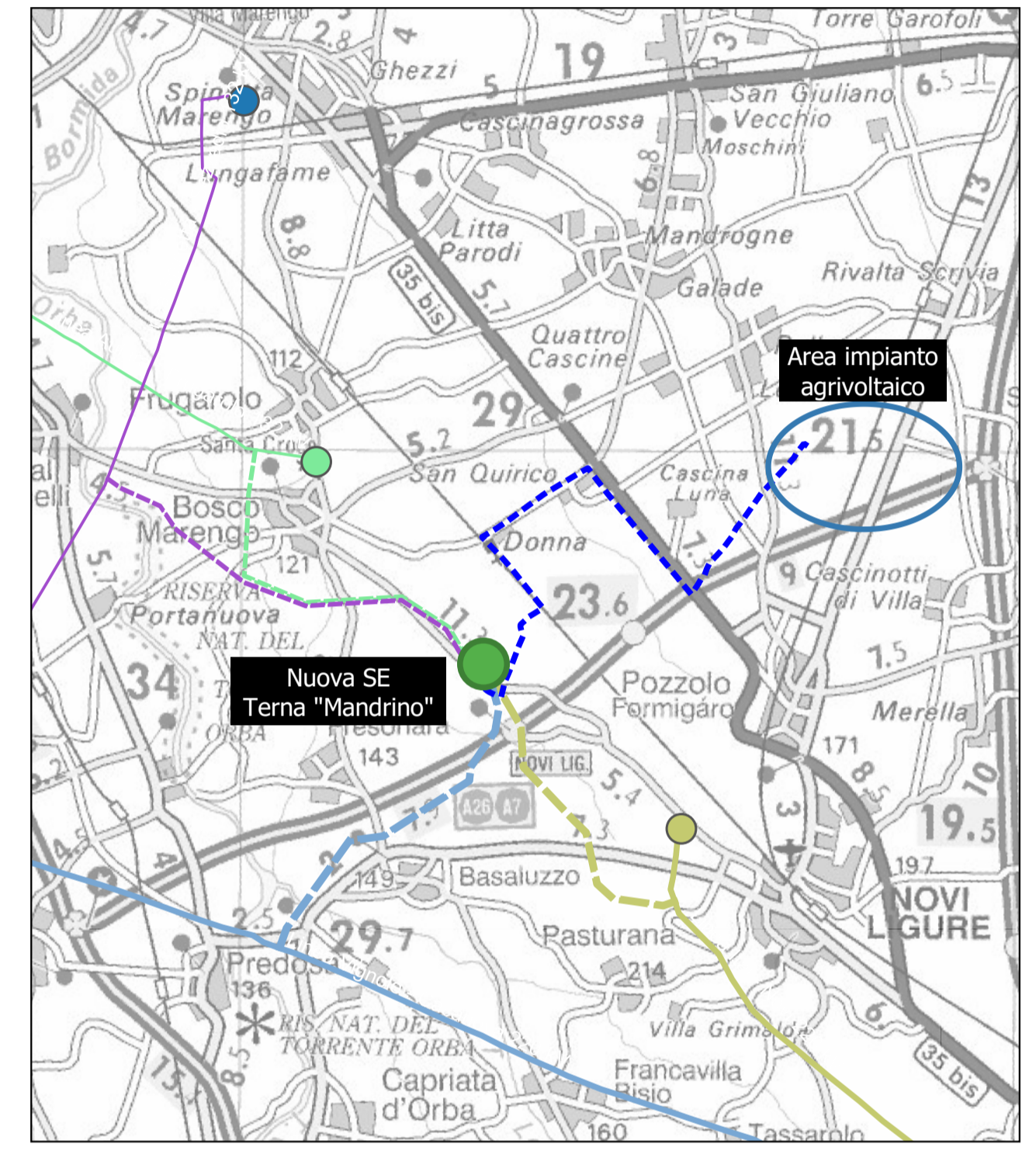
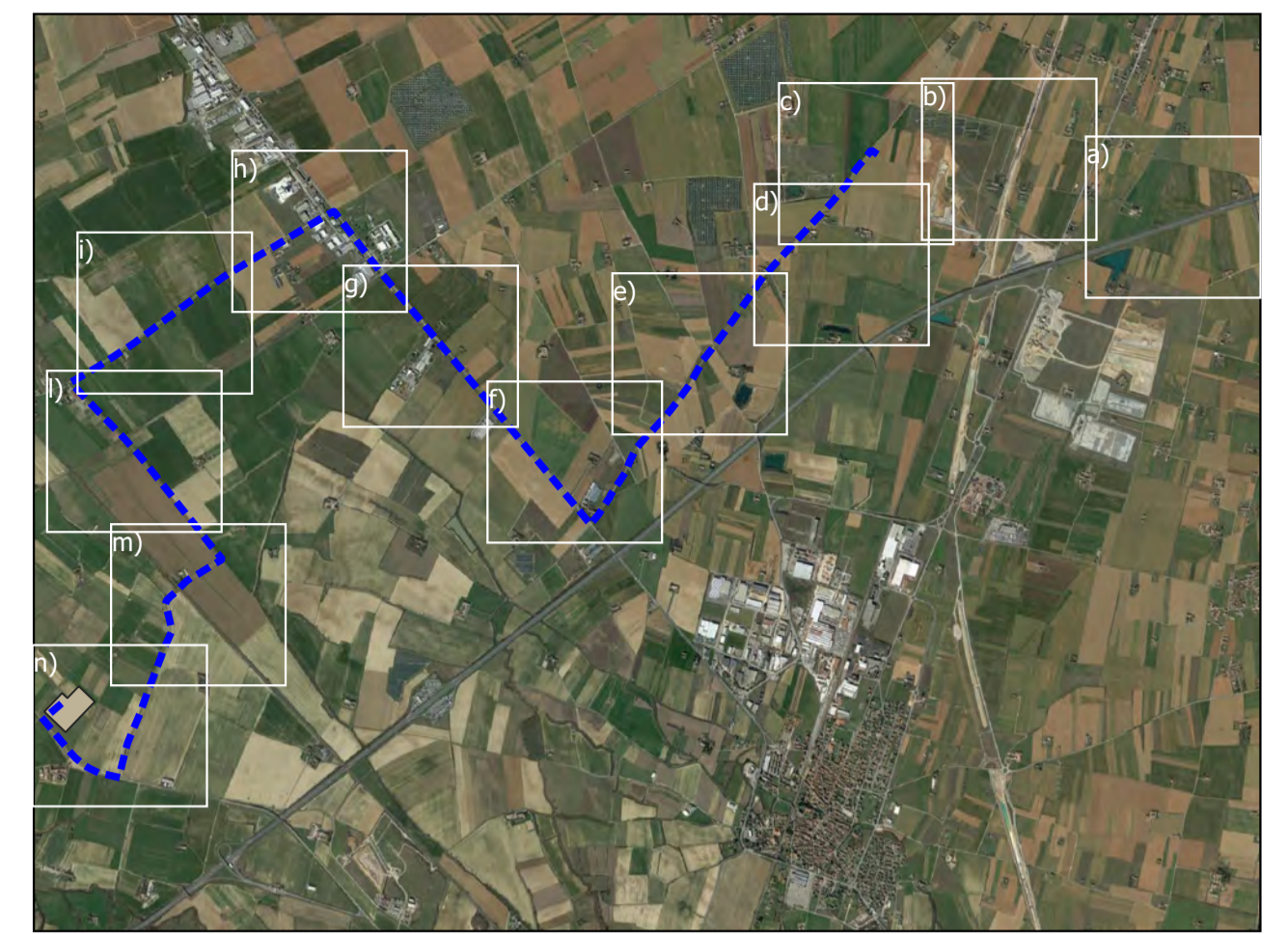
Timbro  Realizzato da  LOM S.p.A. Via R. Galvani, 9, 20148 Milano Tel. 02/4961100 - Fax 02/4961150 PEC: info@loc.com - mail: info@locweb.it	Note di revisione				
	00	29/09/23	Progetto definitivo	LB	VDA
Proprietario  Renantis S.p.A. Viale Monza 229, 20126 Milano www.renantis.com - Tel. 02/24231 Sede legale: Corso Italia 3, 20122 Milano	REV	DATA	DESCRIZIONE	PREP	APPR
Progetto Impianto fotovoltaico con agricoltura integrata "La Cavadotta" Pozzolo Formigaro (AL)	Titolo tavola T.08 Inquadramento interferenze tracciato di connessione				
Nome file 21042 PZZ - GIS.ags	Formato A1	Scala 1:2'000			
Note Le informazioni contenute in questo documento appartengono al Proprietario. Il documento deve essere utilizzato esclusivamente dal Destinatario in relazione alle finalità per le quali è stato ricevuto. È vietata qualsiasi forma di riproduzione o divulgazione senza l'esplicito consenso del Proprietario.	PROGRESSIVO	PROGETTO	PROCEDURA	TIPICITÀ	TAVOLA
	2	1	0	4	2
	P	Z	Z	P	D
	T	0	8e	0	0



**Legenda:**  
 --- Cavidotto 36 kV di connessione alla Stazione Elettrica  
 ○ Interferenze cavidotto

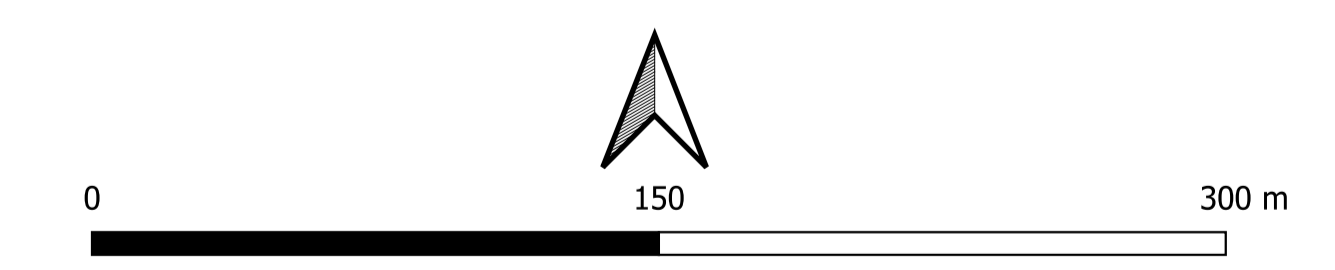


Timbro  Realizzato da <b>Lenis</b> Via R. Galvani, 9, 20148 Milano Tel. 02/4911004 - Fax 02/4901110 PEC: info@pec.lenis.it - mail: info@lenisweb.it Proprietario <b>Renantis</b> Viale Monza 229, 20126 Milano www.renantis.com - Tel. 02/42331 Sede legale: Corso Italia 3, 20122 Milano	Note di revisione															
	00	29/09/23	Progetto definitivo	LB	VDA											
Progetto	Impianto fotovoltaico con agricoltura integrale "La Capriola" Pozzolo Formigaro (AL)		Titolo tavola													
Nome file	Formato	Scala	T.08 Inquadramento interferenze tracciato di connessione													
21042 PZZ - GIS.ogs	A1	1:2'000														
Note	<table border="1"> <tr> <th>PROGRESSIVO</th> <th>PROGETTO</th> <th>PROCEDURA</th> <th>TIP. DOC.</th> <th>TAVOLA</th> <th>REVISIONE</th> </tr> <tr> <td>2</td> <td>1</td> <td>0</td> <td>4</td> <td>2</td> <td>PZZPDT08F00</td> </tr> </table>				PROGRESSIVO	PROGETTO	PROCEDURA	TIP. DOC.	TAVOLA	REVISIONE	2	1	0	4	2	PZZPDT08F00
PROGRESSIVO	PROGETTO	PROCEDURA	TIP. DOC.	TAVOLA	REVISIONE											
2	1	0	4	2	PZZPDT08F00											
<small>Le informazioni contenute in questo documento appartengono al Proprietario. Il documento deve essere utilizzato esclusivamente dal Destinatario in relazione alle finalità per le quali è stato ricevuto. E' vietata qualsiasi forma di riproduzione o divulgazione senza l'esplicito consenso del Proprietario.</small>																

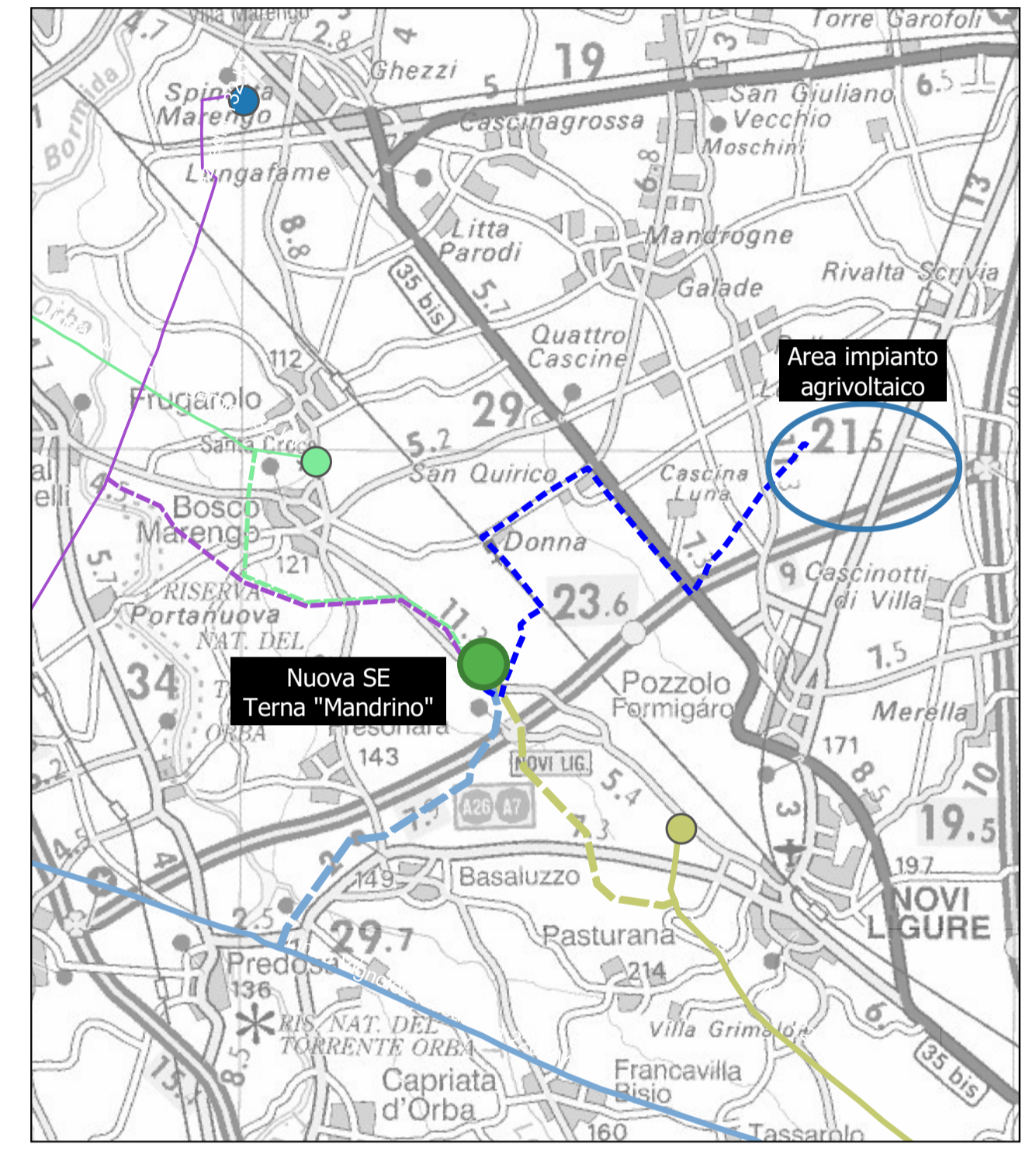
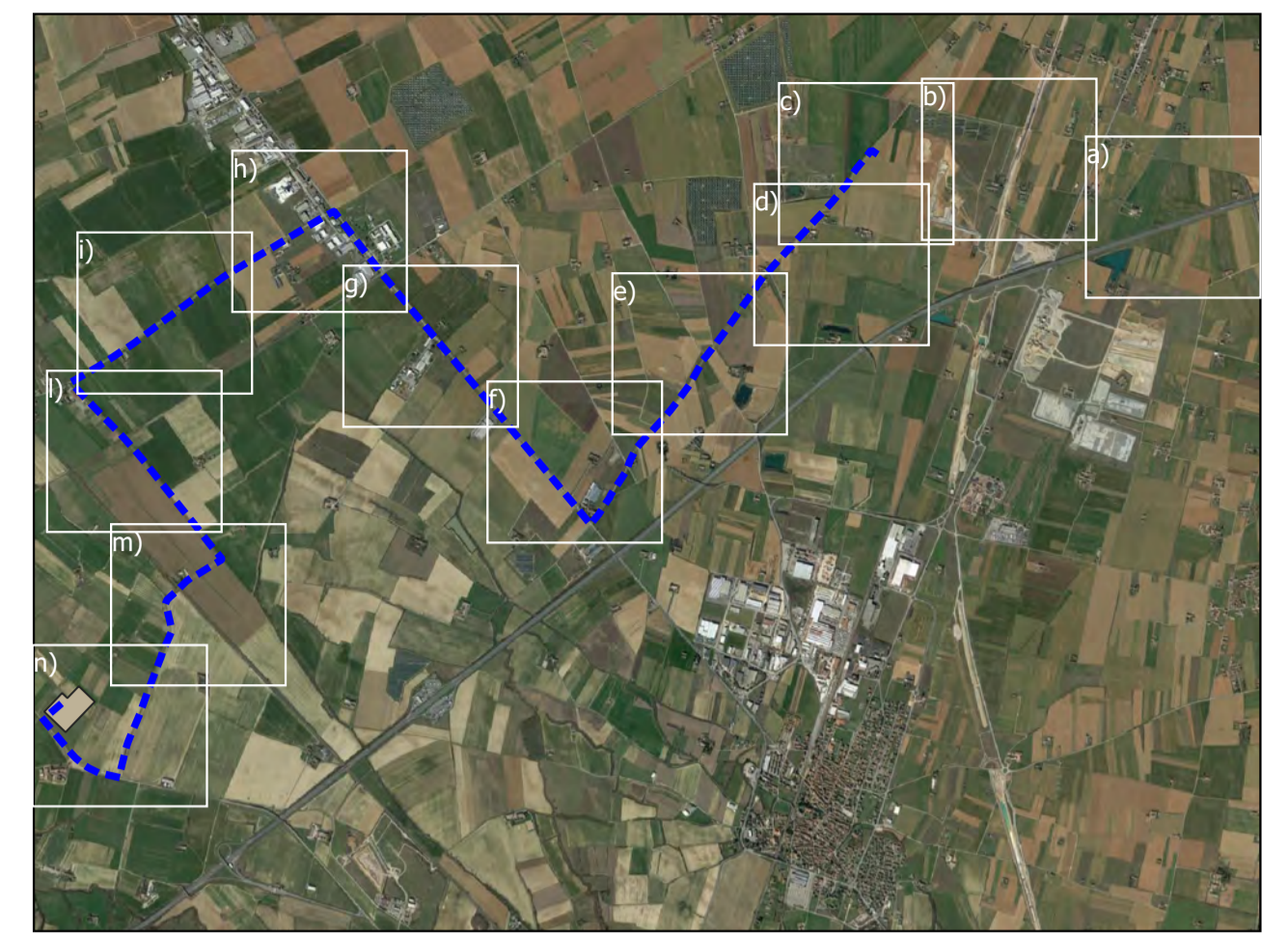


**Legenda:**

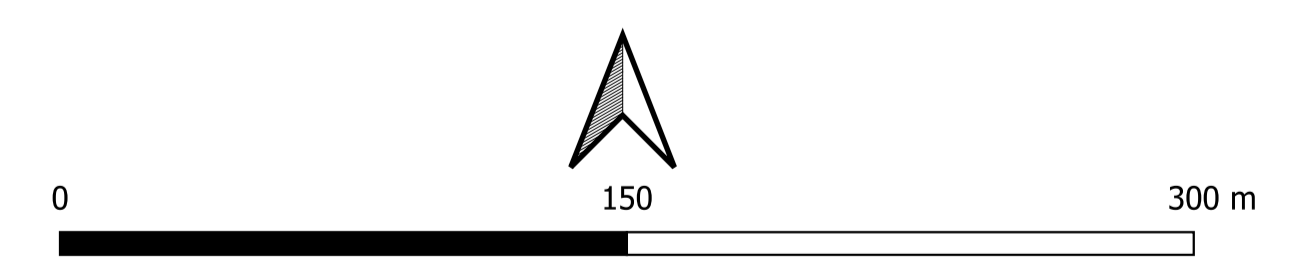
- Cavidotto 36 kV di connessione alla Stazione Elettrica
- Reticolo idrografico Piemonte
- Interferenze cavidotto



Timbro  Realizzato da <b>L'orms</b> Via R. Galvani, 9, 20148 Milano Tel. 02/49611004 - Fax 02/49611150 PEC: info@pec.l'orms.it - mail: info@l'orms.it	Proprietario <b>Renantis</b> Viale Monza 229, 20126 Milano www.renantis.com - Tel. 02/42331 Sede legale: Corso Italia 3, 20122 Milano	Note di revisione			
		00	29/09/23	Progetto definitivo	LB
Progetto Impianto fotovoltaico con agricoltura integrata "La Crotolina" Pozzolo Formigaro (AL)		Titolo tavola <b>T.08 Inquadramento interferenze tracciato di          connessione</b>			
Nome file 21042 PZZ - GIS.ogs	Formato A1	Scala 1:2'000	Note di revisione PROGRESSIVO    CODICE    PROGETTO    PROCEDURA    TIPO    TAVOLA    REVISIONE 2    1    0    4    2    P    Z    Z    P    D    T    0    8g    0    0		
Note Le informazioni contenute in questo documento appartengono al Proprietario. Il documento deve essere utilizzato esclusivamente dal Destinatario in relazione alle finalità per le quali è stato ricevuto. È vietata qualsiasi forma di riproduzione o divulgazione senza l'esplicito consenso del Proprietario.					

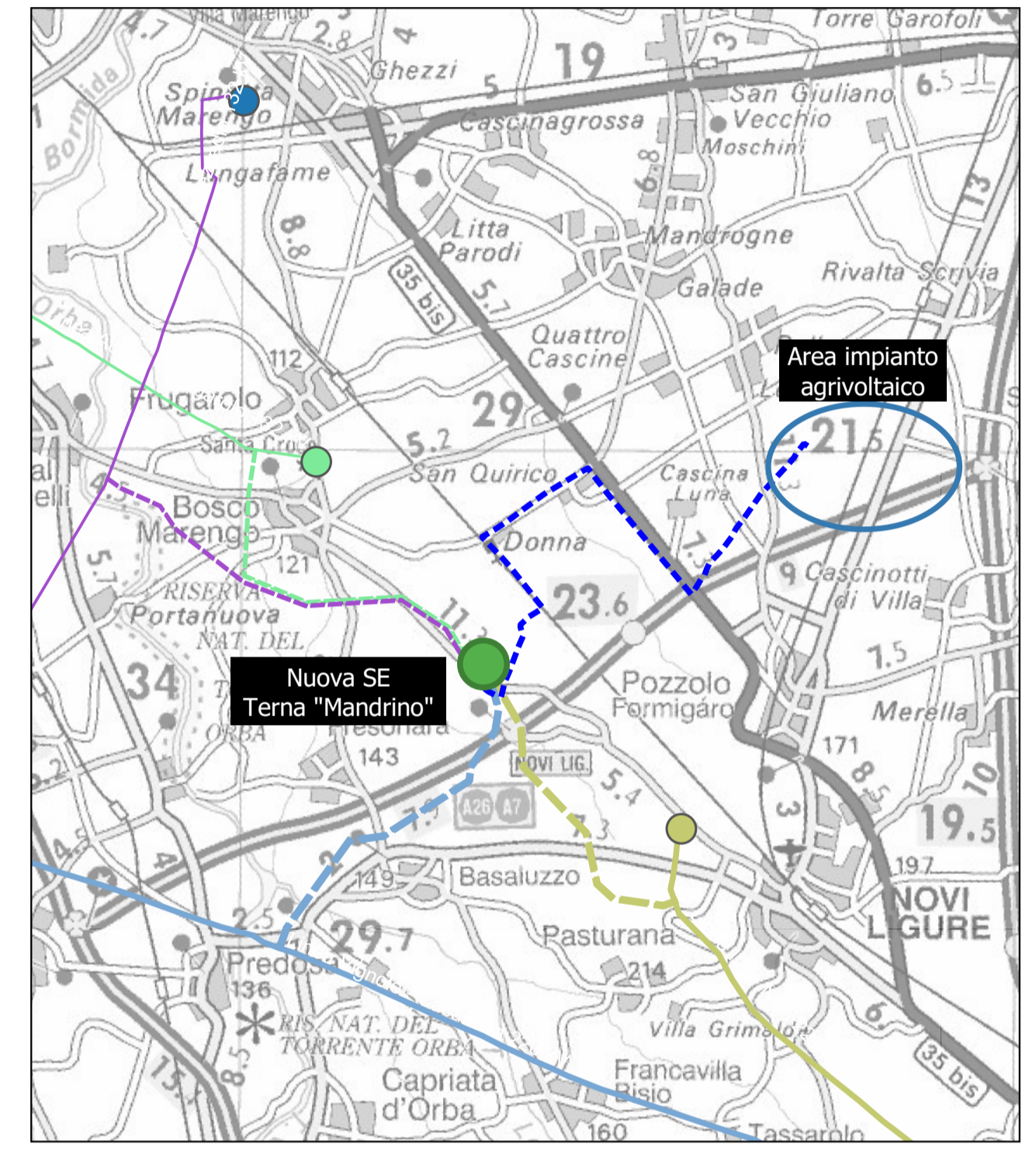
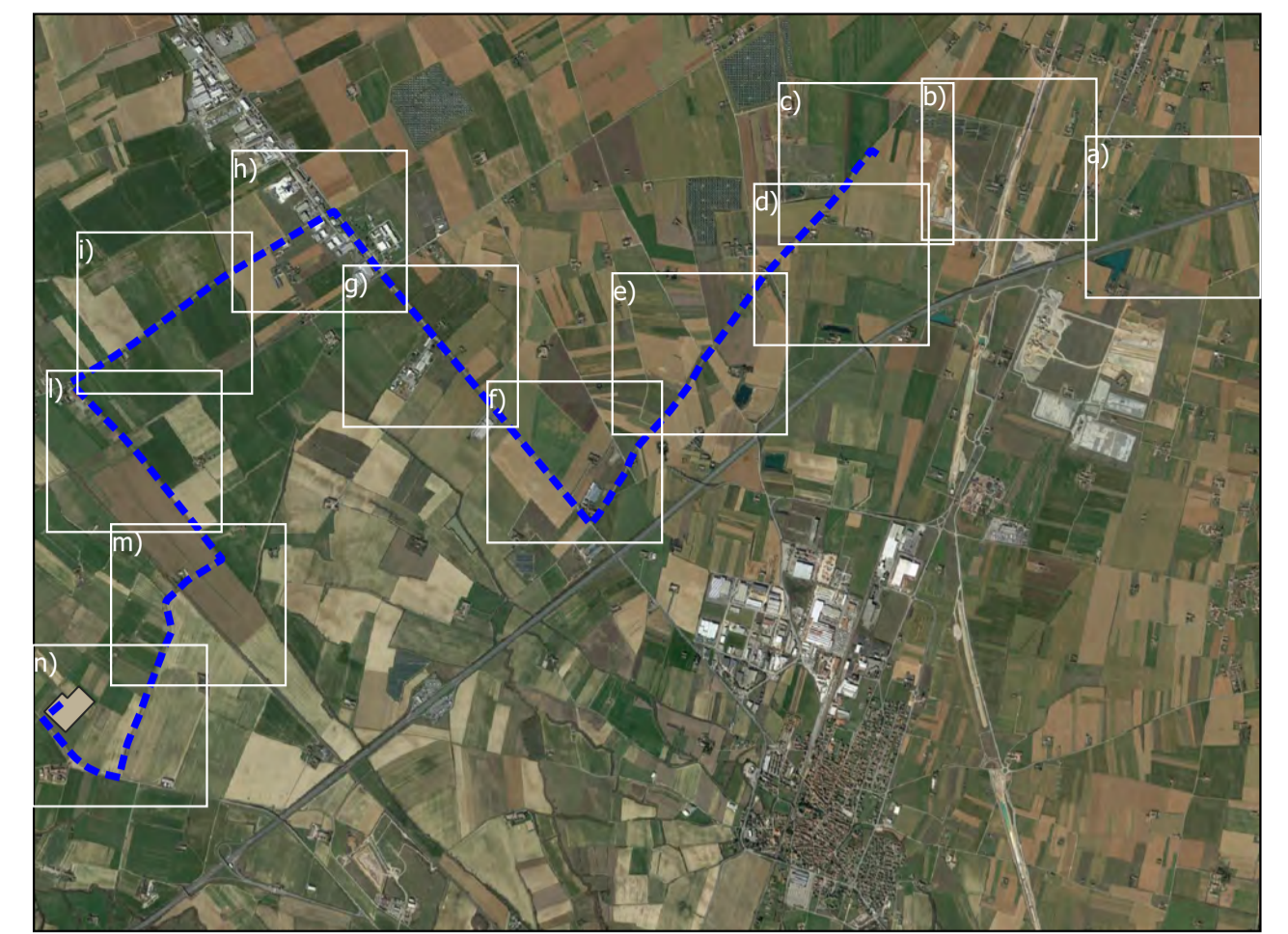


- Legenda:**
- Cavidotto 36 kV di connessione alla Stazione Elettrica
  - Reticolo idrografico Piemonte
  - Interferenze cavidotto



Timbro 	Realizzato da <b>LCMS</b> Via R. Gallo 9, 20148 Milano Tel. 02/4910104 - Fax 02/4910150 PEC: info@lcm5.it - mail: info@lcm5.it	Note di revisione																						
		00	29/09/23	Progetto definitivo	LB	VDA																		
Proprietario <b>Renantis</b> Renantis Italia S.p.A. Viale Monza 229, 20126 Milano www.renantis.com - Tel. 02/24231 Sede legale: Corso Italia 3, 20122 Milano		REV	DATA	DESCRIZIONE	PREP	APPR																		
Progetto Impianto fotovoltaico con agricoltura integrata "La Capriola" Pozzolo Formigaro (AL)		Titolo tavola <b>T.08 Inquadramento interferenze tracciato di          connessione</b>																						
Nome file 21042 PZZ - GIS.ags	Formato A1	Scala 1:2'000	<table border="1"> <tr> <th>PROGRESSIVO</th> <th>PROGETTO</th> <th>PROCEDURA</th> <th>TIPO</th> <th>TAVOLA</th> <th>REVISIONE</th> </tr> <tr> <td>2</td> <td>1</td> <td>0</td> <td>4</td> <td>2</td> <td>PZZ - P</td> </tr> <tr> <td colspan="5"></td> <td>D T 0 8 h 0 0</td> </tr> </table>				PROGRESSIVO	PROGETTO	PROCEDURA	TIPO	TAVOLA	REVISIONE	2	1	0	4	2	PZZ - P						D T 0 8 h 0 0
PROGRESSIVO	PROGETTO	PROCEDURA	TIPO	TAVOLA	REVISIONE																			
2	1	0	4	2	PZZ - P																			
					D T 0 8 h 0 0																			
Note Le informazioni contenute in questo documento appartengono al Proprietario. Il documento deve essere utilizzato esclusivamente dal Destinatario in relazione alle finalità per le quali è stato redatto. È vietata qualsiasi forma di riproduzione o divulgazione senza l'esplicito consenso del Proprietario.																								

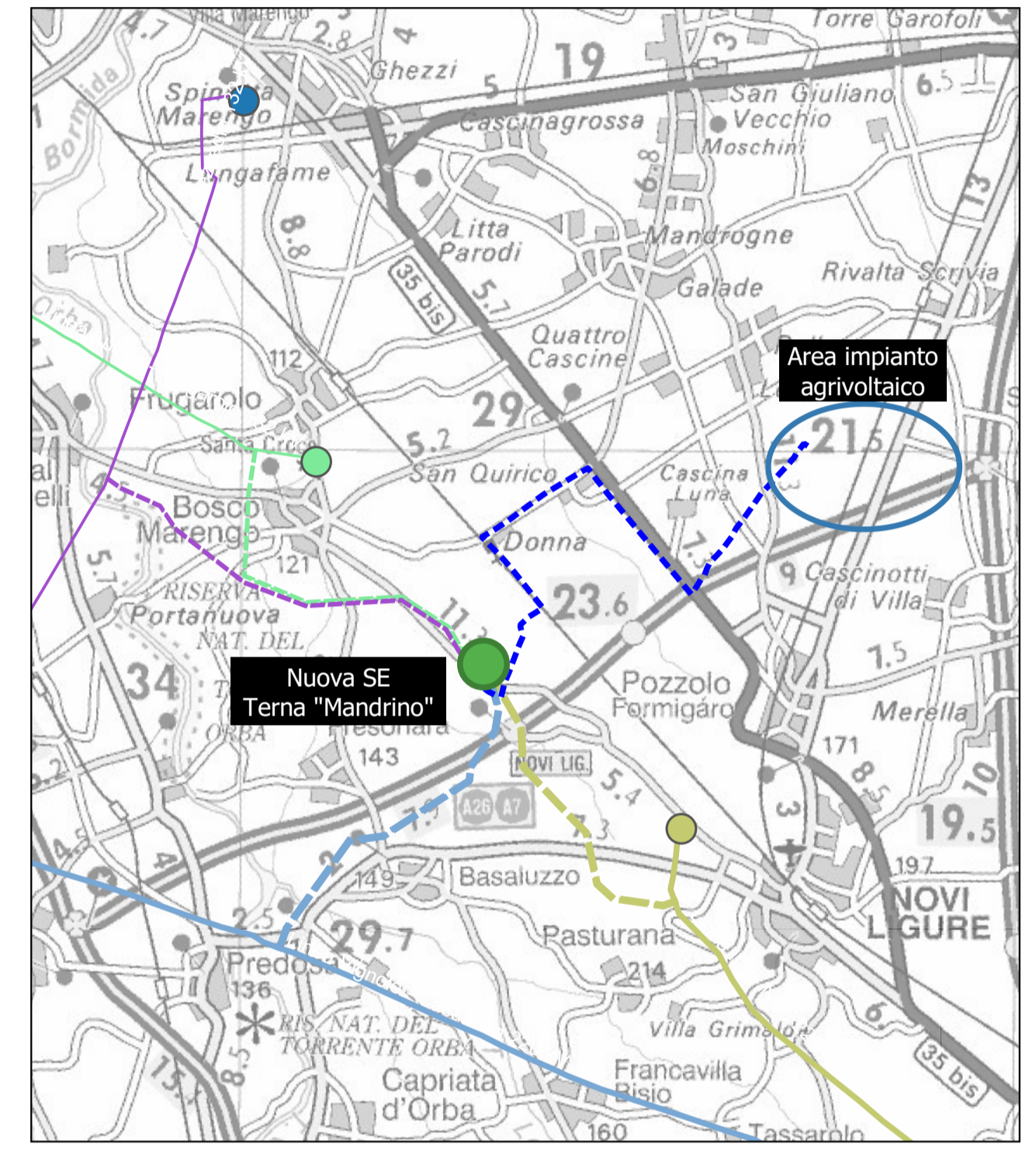
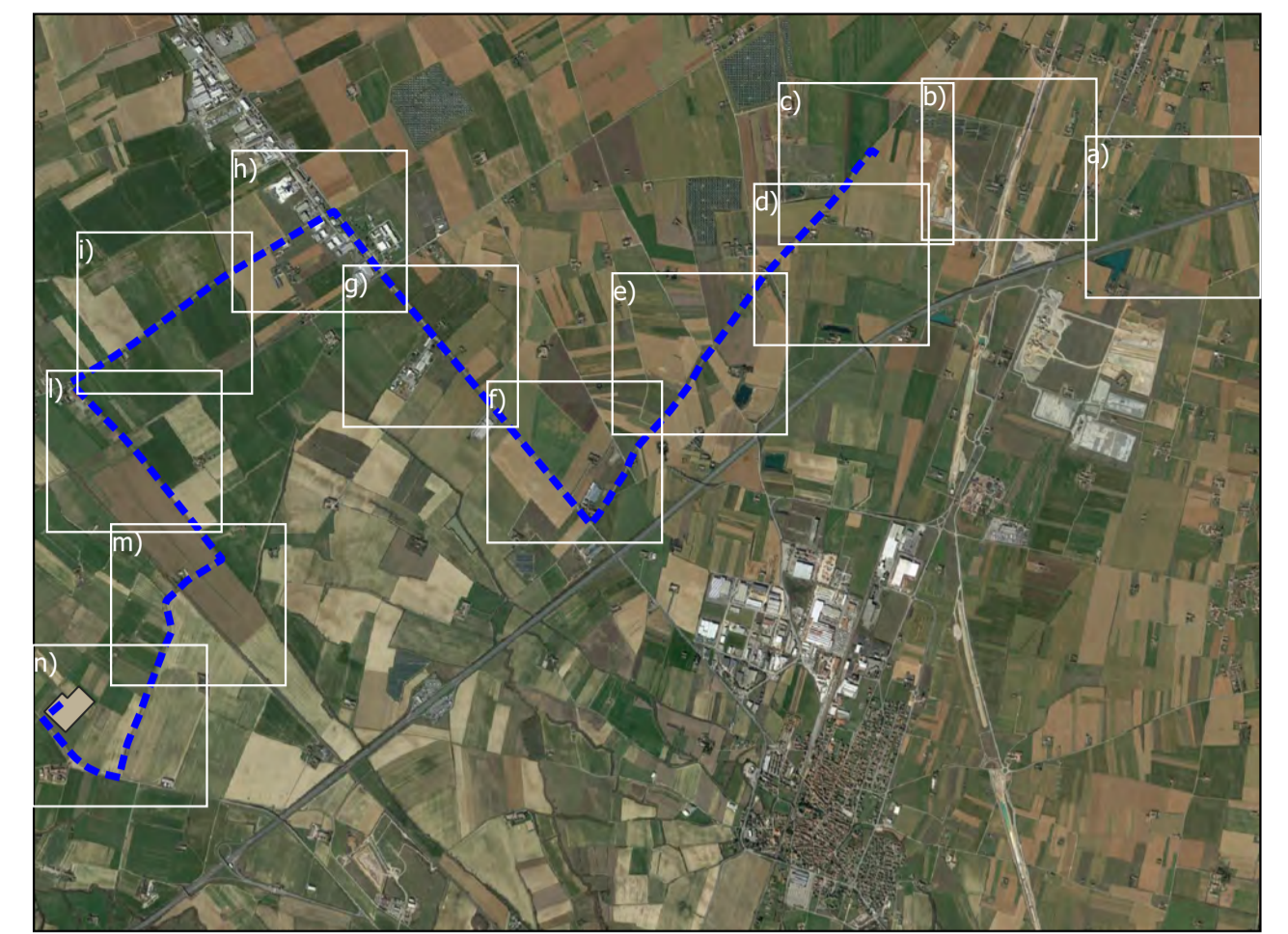




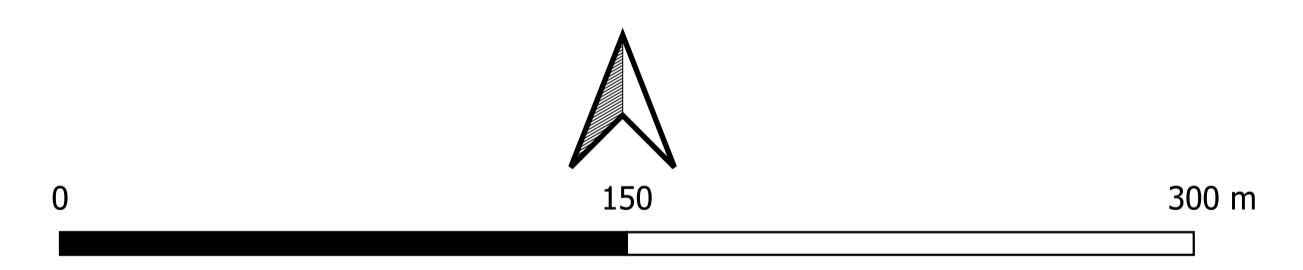
**Legenda:**  
 --- Cavidotto 36 kV di connessione alla Stazione Elettrica  
 — Reticolo idrografico Piemonte  
 ○ Interferenze cavidotto

Timbro 	Realizzato da  Lom S.p.A. Via R. Gallo 9, 20148 Milano Tel. 02/4911004 - Fax 02/4911150 PEC: info@lomservizi.it - mail: info@lomservizi.it	Note di revisione															
	Proprietario  Renantis S.p.A. Viale Monza 229, 20126 Milano www.renantis.com - Tel. 02/42331 Sede legale: Corso Italia 3, 20122 Milano	00 REV	29/09/23 DATA	Progetto definitivo DESCRIZIONE	LB PREP	VDA APPR											
Progetto Impianto fotovoltaico con agricoltura integrata "La Capolina" Pozzolo Formigaro (AL)		Titolo tavola T.08 Inquadramento interferenze tracciato di connessione															
Nome file 21042 PZZ - GIS.ags	Formato A1	Scala 1:2'000	<table border="1"> <tr> <th>PROGRESSIVO</th> <th>PROGETTO</th> <th>PROCEDURA</th> <th>TIP. DOC.</th> <th>TAVOLA</th> <th>REVISIONE</th> </tr> <tr> <td>2</td> <td>1</td> <td>0</td> <td>4</td> <td>2</td> <td>PZZ - P - D - T - 0 - 8 - I - 0 - 0</td> </tr> </table>			PROGRESSIVO	PROGETTO	PROCEDURA	TIP. DOC.	TAVOLA	REVISIONE	2	1	0	4	2	PZZ - P - D - T - 0 - 8 - I - 0 - 0
PROGRESSIVO	PROGETTO	PROCEDURA	TIP. DOC.	TAVOLA	REVISIONE												
2	1	0	4	2	PZZ - P - D - T - 0 - 8 - I - 0 - 0												

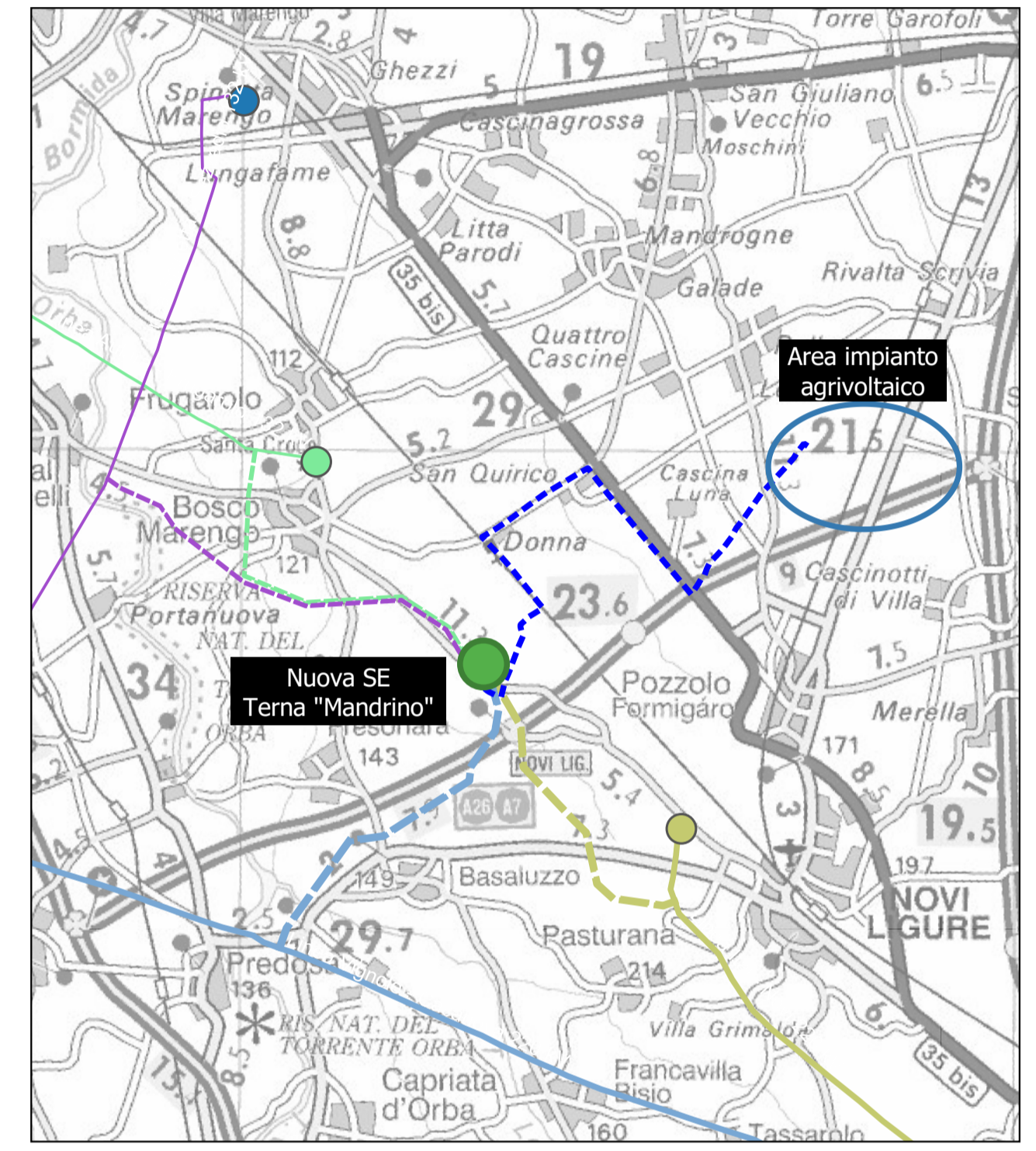
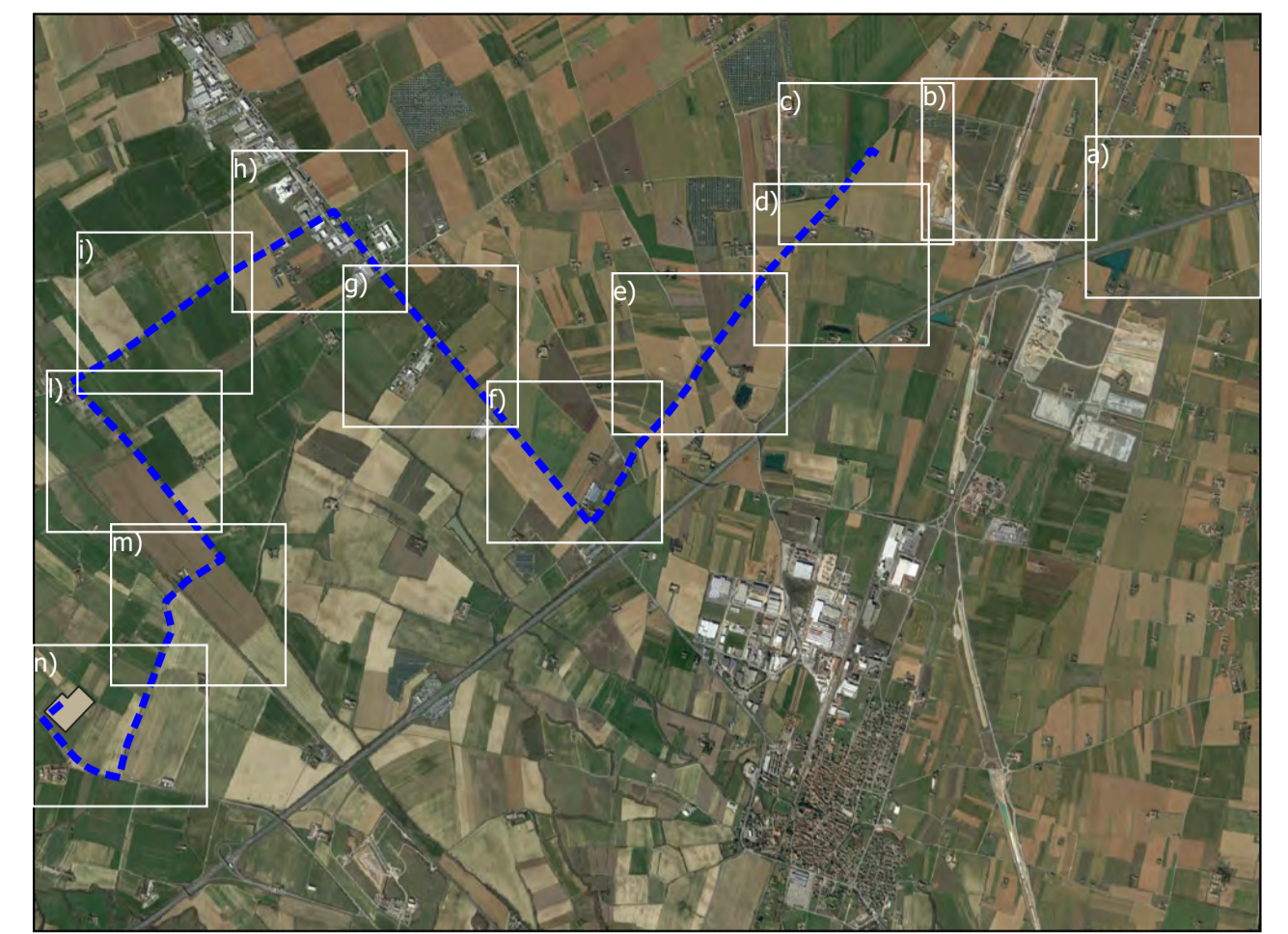
Le informazioni contenute in questo documento appartengono al Proprietario. Il documento deve essere utilizzato esclusivamente dal Destinatario in relazione alle finalità per le quali è stato ricevuto. È vietata qualsiasi forma di riproduzione o divulgazione senza l'esplicito consenso del Proprietario.



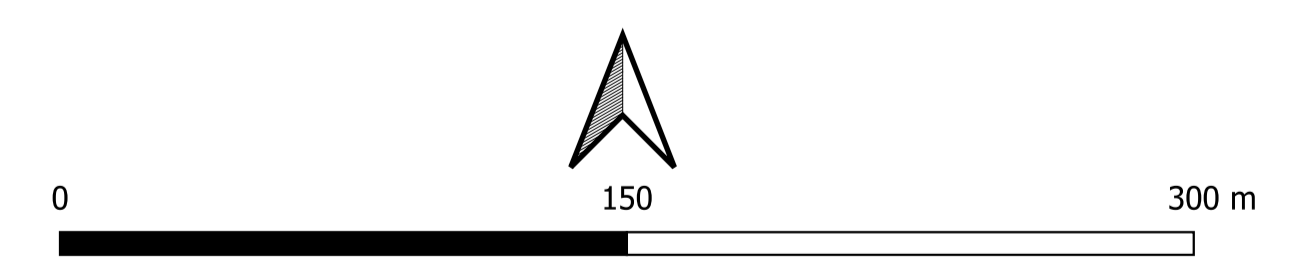
- Legenda:**
- Cavidotto 36 kV di connessione alla Stazione Elettrica
  - Reticolo idrografico Piemonte
  - Interferenze cavidotto



Timbro 	Realizzato da <b>L'OM S.p.A.</b> via R. Galilei, 9, 20148 Milano tel. 02/4911004 - fax 02/4901110 PEC: info@l'om.com - mail: info@l'om.com	Note di revisione																											
	Proprietario <b>Renantis</b> Renantis Italia S.p.A. Viale Monza 229, 20126 Milano www.renantis.com - tel. 02/24231 Sede legale: Corso Italia 3, 20122 Milano	00 29/09/23 Progetto definitivo LB VDA REV DATA DESCRIZIONE PREP APPR																											
Progetto Impianto fotovoltaico con agricoltura integrata "La Crotolina" Pozzolo Formigaro (AL)		Titolo tavola <b>T.08 Inquadramento interferenze tracciato di          connessione</b>																											
Nome file 21042 PZZ - GIS.ags	Formato A1	Scala 1:2'000	<table border="1"> <tr> <th colspan="2">CODICE</th> <th rowspan="2">PROGETTO</th> <th rowspan="2">PROCEDURA</th> <th rowspan="2">TIP. DOC.</th> <th rowspan="2">TAVOLA</th> <th rowspan="2">REVISIONE</th> </tr> <tr> <th>PROGRESSIVO</th> <th>PRODOTTO</th> </tr> <tr> <td>2</td> <td>1</td> <td>0</td> <td>4</td> <td>2</td> <td>P</td> <td>Z</td> <td>Z</td> <td>P</td> <td>D</td> <td>T</td> <td>0</td> <td>8</td> <td>0</td> <td>0</td> </tr> </table>			CODICE		PROGETTO	PROCEDURA	TIP. DOC.	TAVOLA	REVISIONE	PROGRESSIVO	PRODOTTO	2	1	0	4	2	P	Z	Z	P	D	T	0	8	0	0
CODICE		PROGETTO	PROCEDURA	TIP. DOC.	TAVOLA	REVISIONE																							
PROGRESSIVO	PRODOTTO																												
2	1	0	4	2	P	Z	Z	P	D	T	0	8	0	0															
Note Le informazioni contenute in questo documento appartengono al Proprietario. Il documento deve essere utilizzato esclusivamente dal Destinatario in relazione alle finalità per le quali è stato ricevuto. E' vietata qualsiasi forma di riproduzione o divulgazione senza l'esplicito consenso del Proprietario.																													

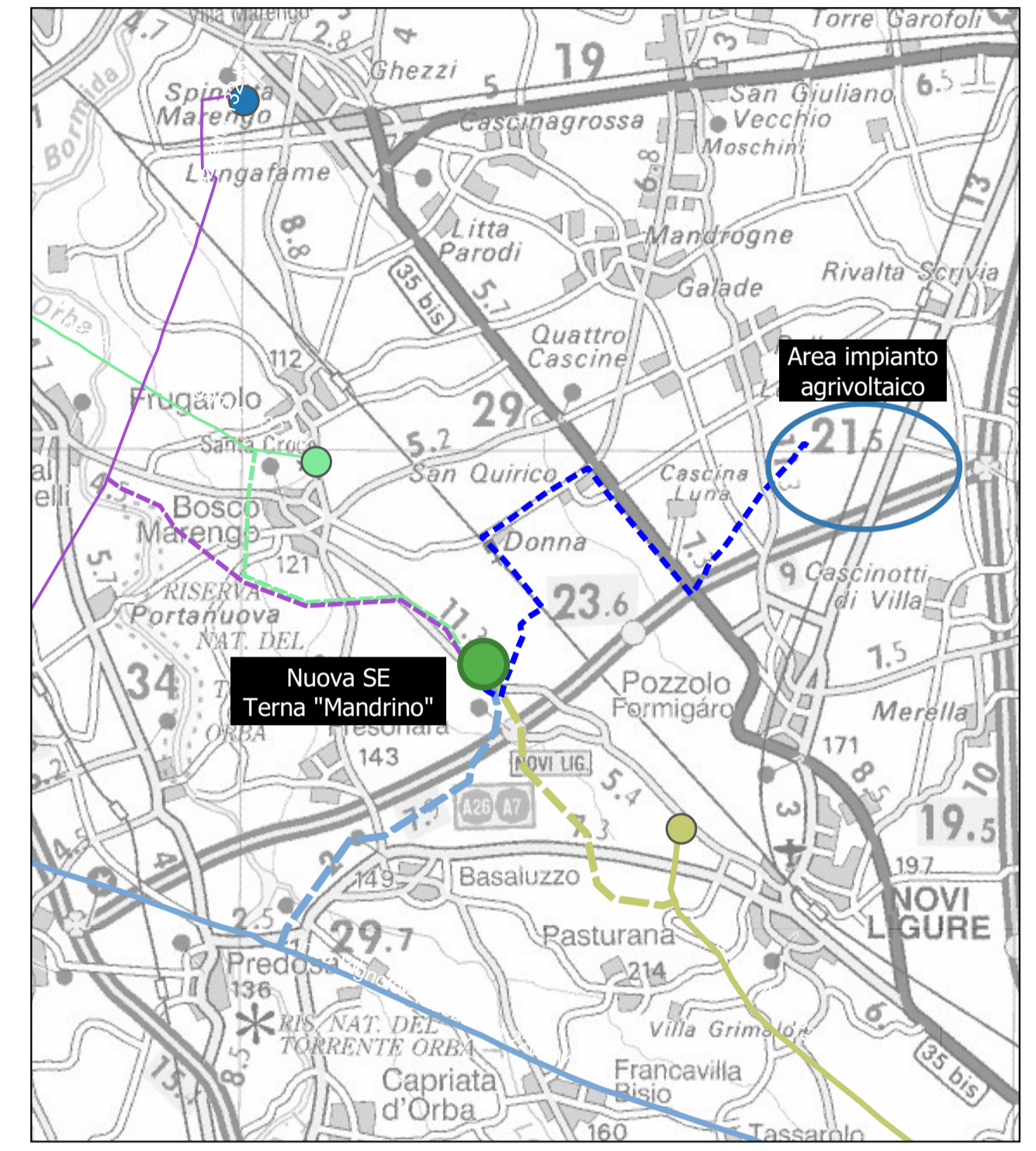
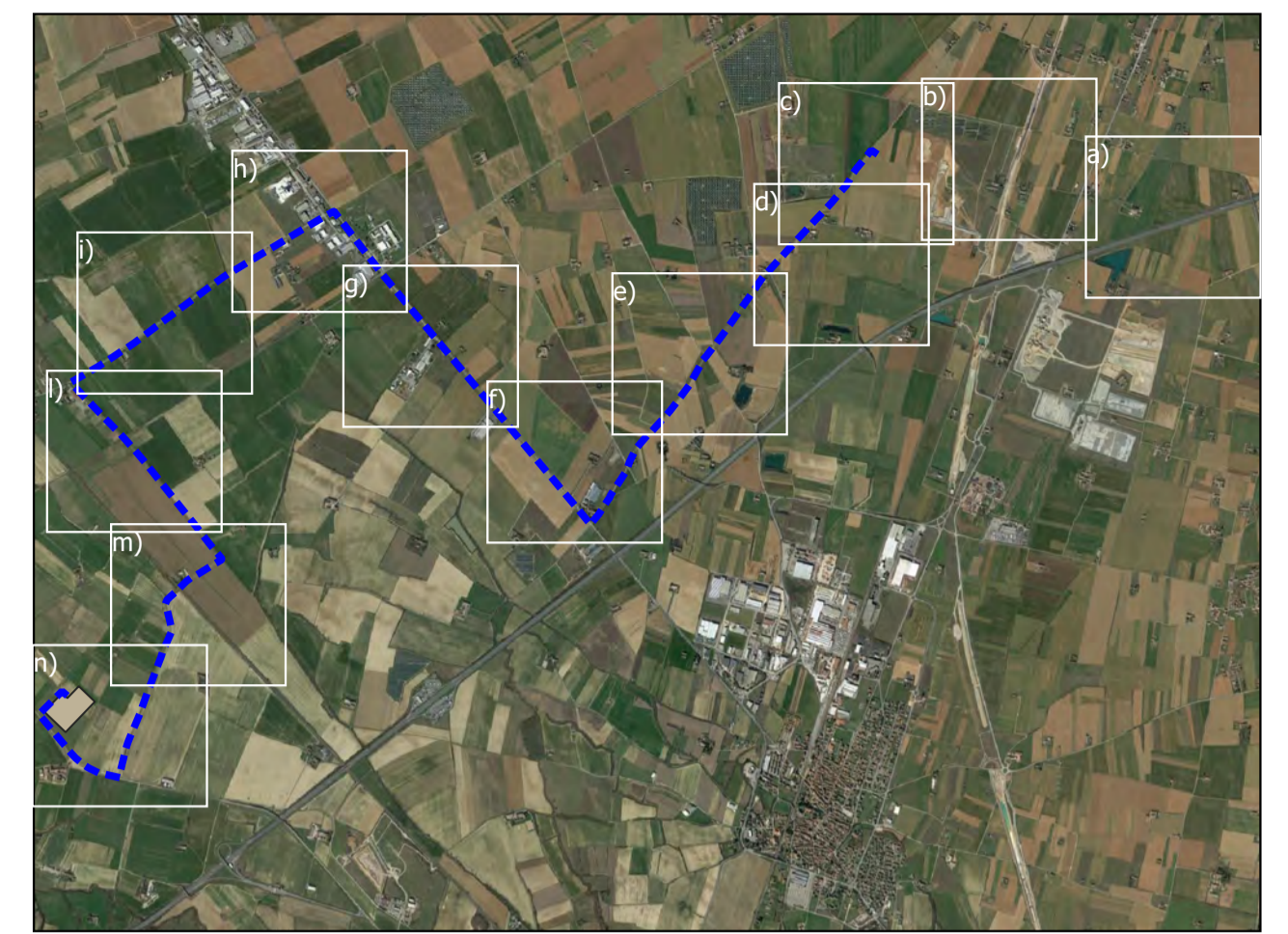


- Legenda:**
- Cavidotto 36 kV di connessione alla Stazione Elettrica
  - Reticolo idrografico Piemonte
  - Interferenze cavidotto
  - Opere di rete
  - Nuova Stazione Elettrica "Mandrino" 220/132/36 kV

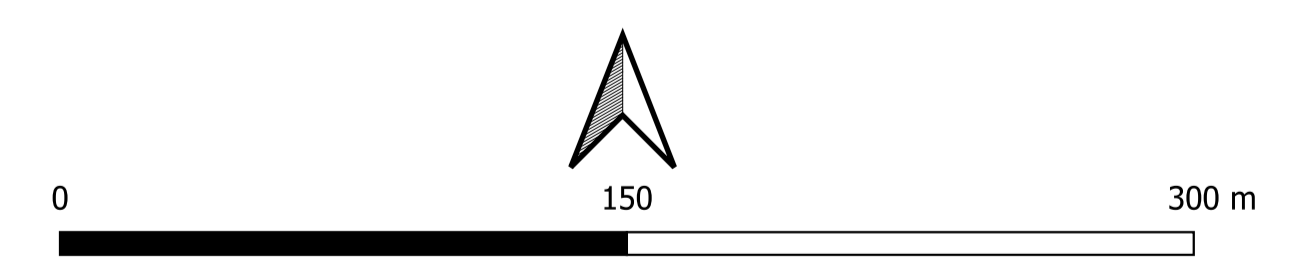


Timbro  Realizzato da  LCM S.p.A. Via R. Gallo 9, 20148 Milano Tel. 02/4911104 - Fax 02/4901110 PEC: info@lcm.com - mail: info@lcm.com	Proprietario  Renantis S.p.A. Viale Monza 229, 20126 Milano www.renantis.com - Tel. 02/42331 Sede legale: Corso Italia 3, 20122 Milano	Note di revisione			
		00	29/09/23	Progetto definitivo	LB
Progetto Impianto fotovoltaico con agricoltura integrata "La Capriata" Pozzolo Formigaro (AL)		Titolo tavola T.08 Inquadramento interferenze tracciato di connessione			
Nome file 21042 PZZ - GIS.ags	Formato A1	Scala 1:2'000	Note di revisione PROGRESSIVO    CODICE PROGETTO    PROCEDURA    TIPO    TAVOLA    REVISIONE 2    1    0    4    2    P    Z    Z    P    D    T    0    3m    0    0		

Le informazioni contenute in questo documento appartengono al Proprietario. Il documento deve essere utilizzato esclusivamente dal Destinatario in relazione alle finalità per le quali è stato ricevuto. È vietata qualsiasi forma di riproduzione o diffusione senza l'esplicito consenso del Proprietario.



**Legenda:**  
 --- Cavidotto 36 kV di connessione alla Stazione Elettrica  
 Opere di rete  
 ■ Nuova Stazione Elettrica "Mandrino" 220/132/36 kV



Timbro  Realizzato da  LCN S.p.A. Via R. Galilei, 9, 20148 Milano Tel. 02/49611004 - Fax 02/49611150 PEC: info@lcn.it - mail: info@lcn.it	Proprietario  Renantis S.p.A. Viale Monza 229, 20126 Milano www.renantis.com - Tel. 02/24231 Sede legale: Corso Italia 3, 20122 Milano	Note di revisione			
		00	29/09/23	Progetto definitivo	LB
Progetto Impianto fotovoltaico con agricoltura integrata "La Capriola" Pozzolo Formigaro (AL)		Titolo tavola T.08 Inquadramento interferenze tracciato di connessione			
Nome file 21042 PZZ - GIS.ags	Formato A1	Scala 1:2'000	CODICE PROGETTO PROCEDURA TIPO TAVOLA REVISIONE 2 1 0 4 2 P Z Z P D T 0 8n 0 0		
Note Le informazioni contenute in questo documento appartengono al Proprietario. Il documento deve essere utilizzato esclusivamente dal Destinatario in relazione alle finalità per le quali è stato ricevuto. E' vietata qualsiasi forma di riproduzione o divulgazione senza l'esplicito consenso del Proprietario.					