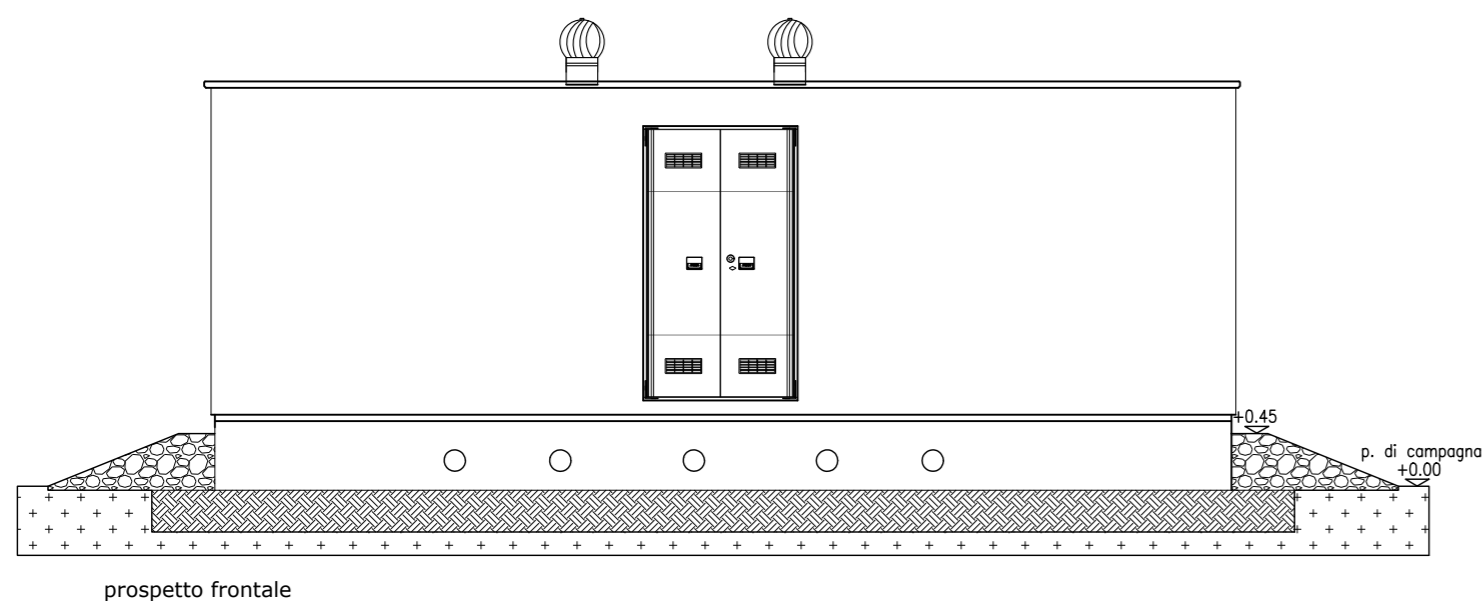
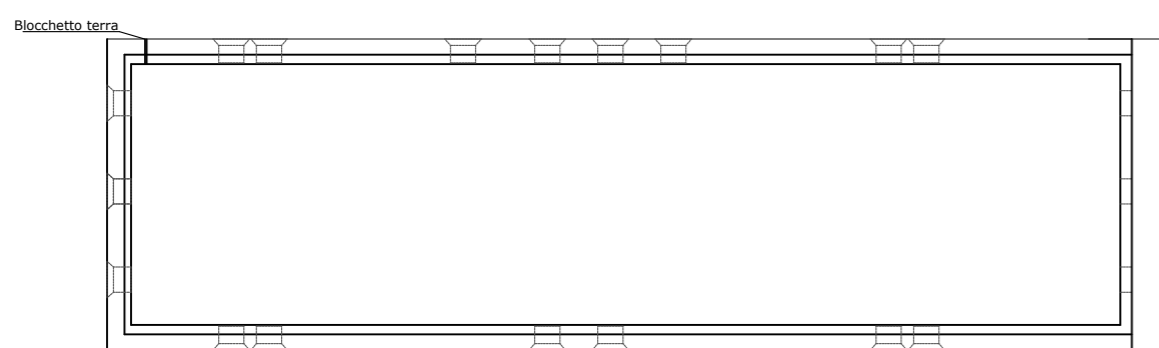
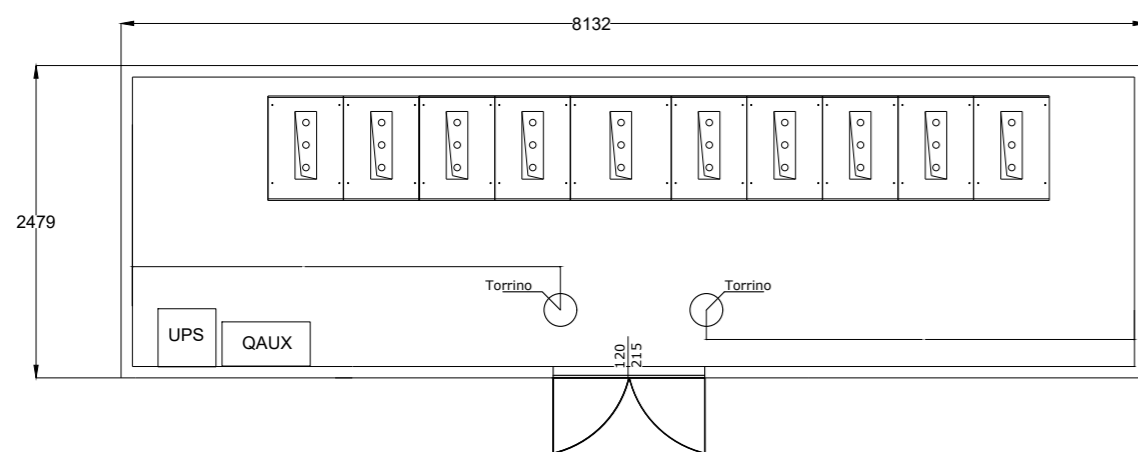
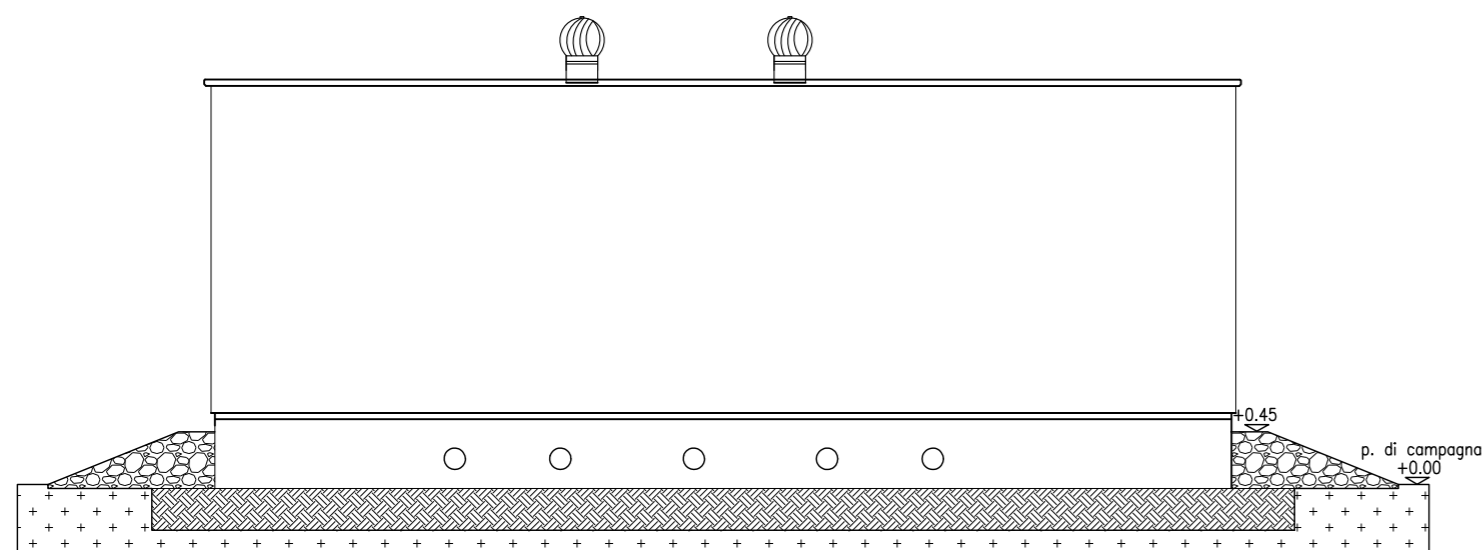


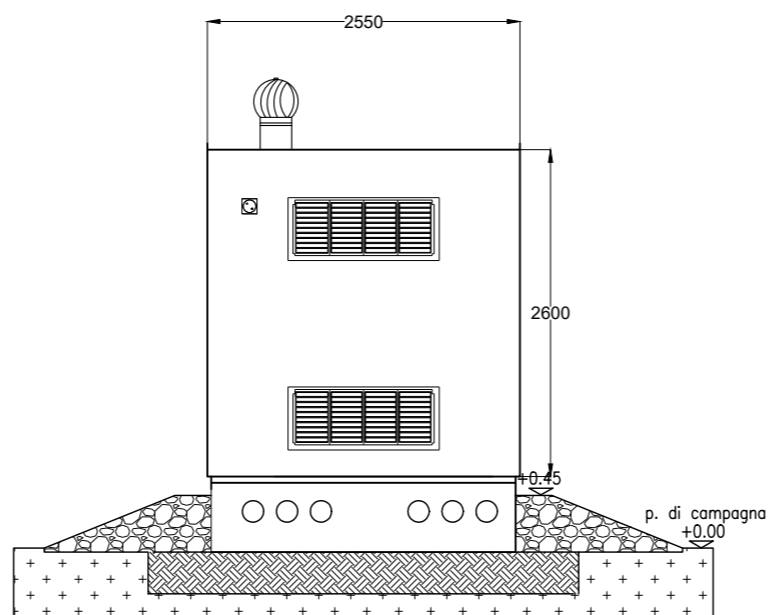
TIPICO CABINA DI SMISTAMENTO



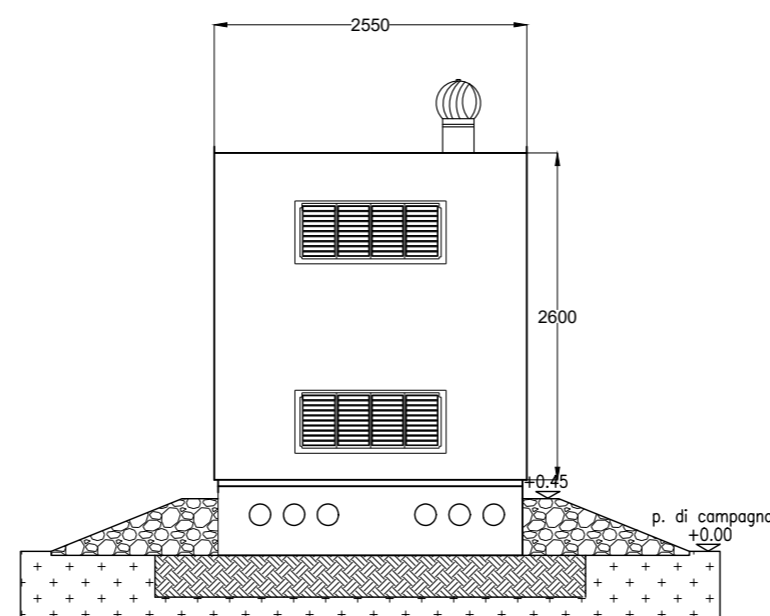
prospetto frontale



prospetto posteriore

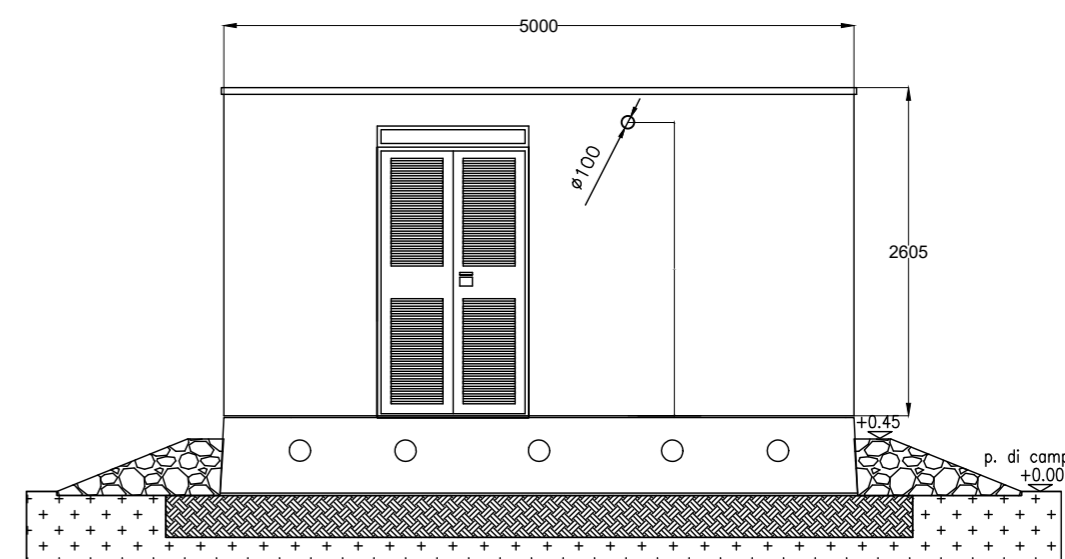


prospetto destro

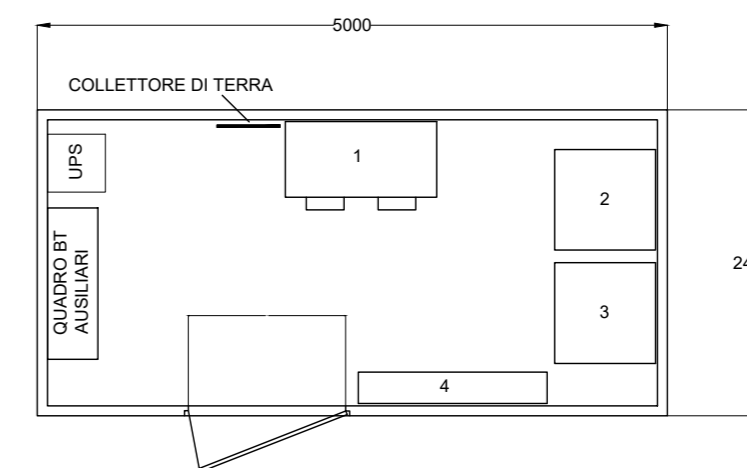


prospetto sinistro

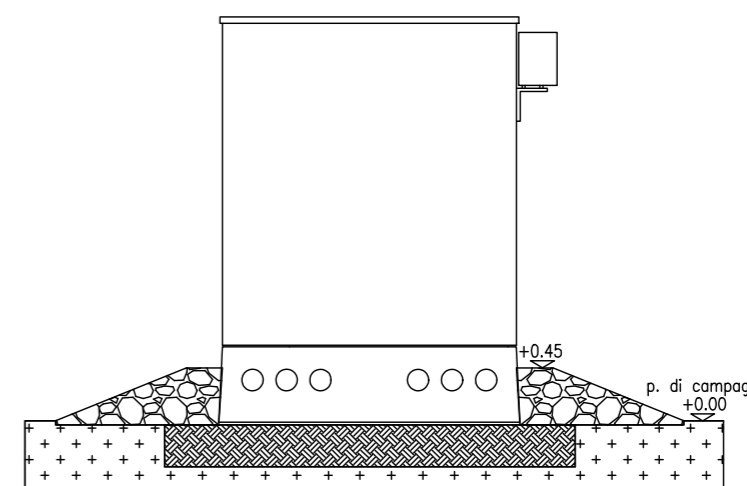
TIPICO CABINA SERVIZI AUSILIARI



prospetto frontale



- 1 - POSTAZIONE CONTROLLO PC
- 2 - QUADRO MONITORAGGIO
- 3 - QUADRO SISTEMA ANTINTRUSIONE
- 4 - CLIMATIZZAZIONE



prospetto destro

| | |
|--|---|
| | REALIZZATO DA Tiemes srl Via R. Galilei, 9, 20148 Milano tel: 024983124 - fax: 0249831510 PEC: info@pec.tiemes.it - mail: info@tiemesweb.it |
| | PROPRIETARIO Renantis Italia Srl c/o Copernico Milano Martesana Viale Monza, 259, 20128 Milano tel: 0224331 |

| | | | | | | | | | | |
|-------------------|----------|-----------------|------|------|---|---------------|---------------|--|--|--|
| Note di revisione | | | | | PROGETTO Impianto fotovoltaico con agricoltura integrata "La Cipollona" | | | TITOLO TAVOLA Piante e sezioni cabina di smistamento e ausiliari | | |
| | | | | | NOME FILE 230927 PZZ - Opere CAD | FORMATO A2 | SCALA 1:60 | | | |
| 00 | 29/09/23 | Prima emissione | LB | VDA | NOTE | | | CODICE PROGRESSIVO PROGETTO PROCEDURA TIPO TAVOLA REVISIONE 21042 PZZ P DT 1400 | | |
| REV. | DATA | DESCRIZIONE | PREP | APPR | <small>Le informazioni contenute in questo documento appartengono al Proprietario. Il documento deve essere utilizzato esclusivamente dal destinatario in relazione alla finalità per la quale è stato ricevuto. È vietata qualsiasi forma di riproduzione o di divulgazione senza l'esplicito consenso del Proprietario.</small> | | | | | |