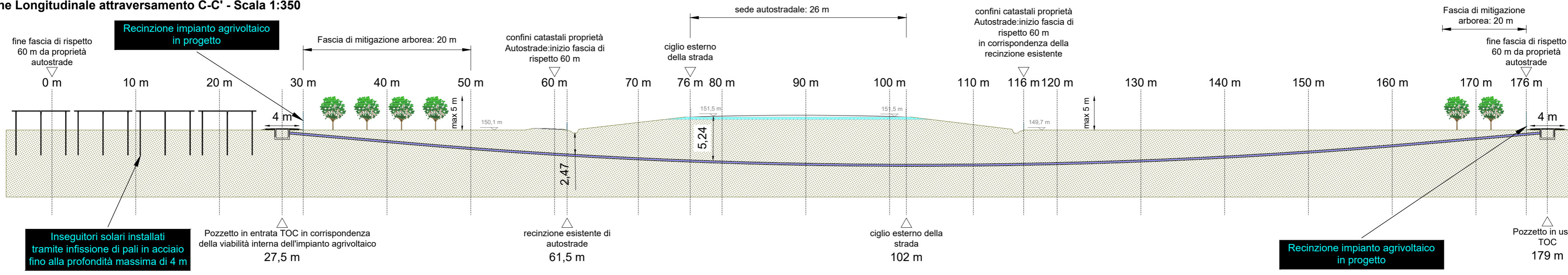
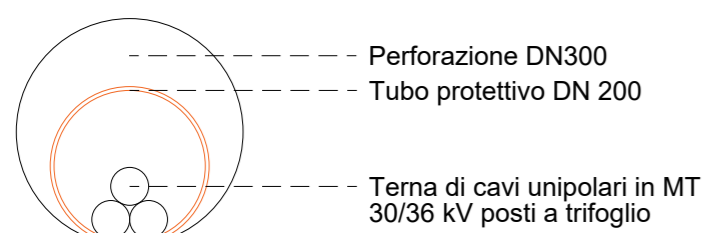


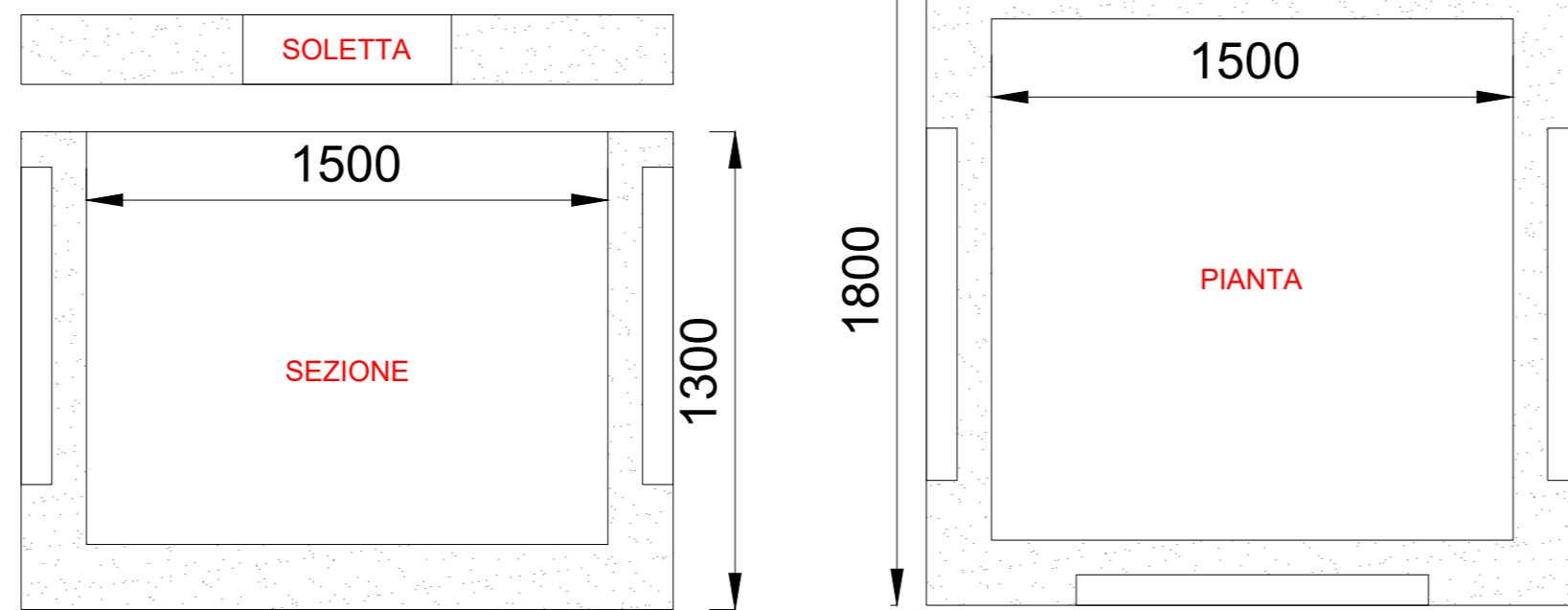
Sezione Longitudinale attraversamento C-C' - Scala 1:350



Dettaglio perforazione - Scala 1:10



Pozzetti di ispezione - Scala 1:20



Note: L'attraversamento della sede autostradale sarà eseguito mediante la tecnologia T.O.C. (Trivellazione Orizzontale controllata). Questa tecnica permette di effettuare la posa dei cavi con un sistema di aste teleguidate che perforano il sottosuolo creando lo spazio necessario per la posa.

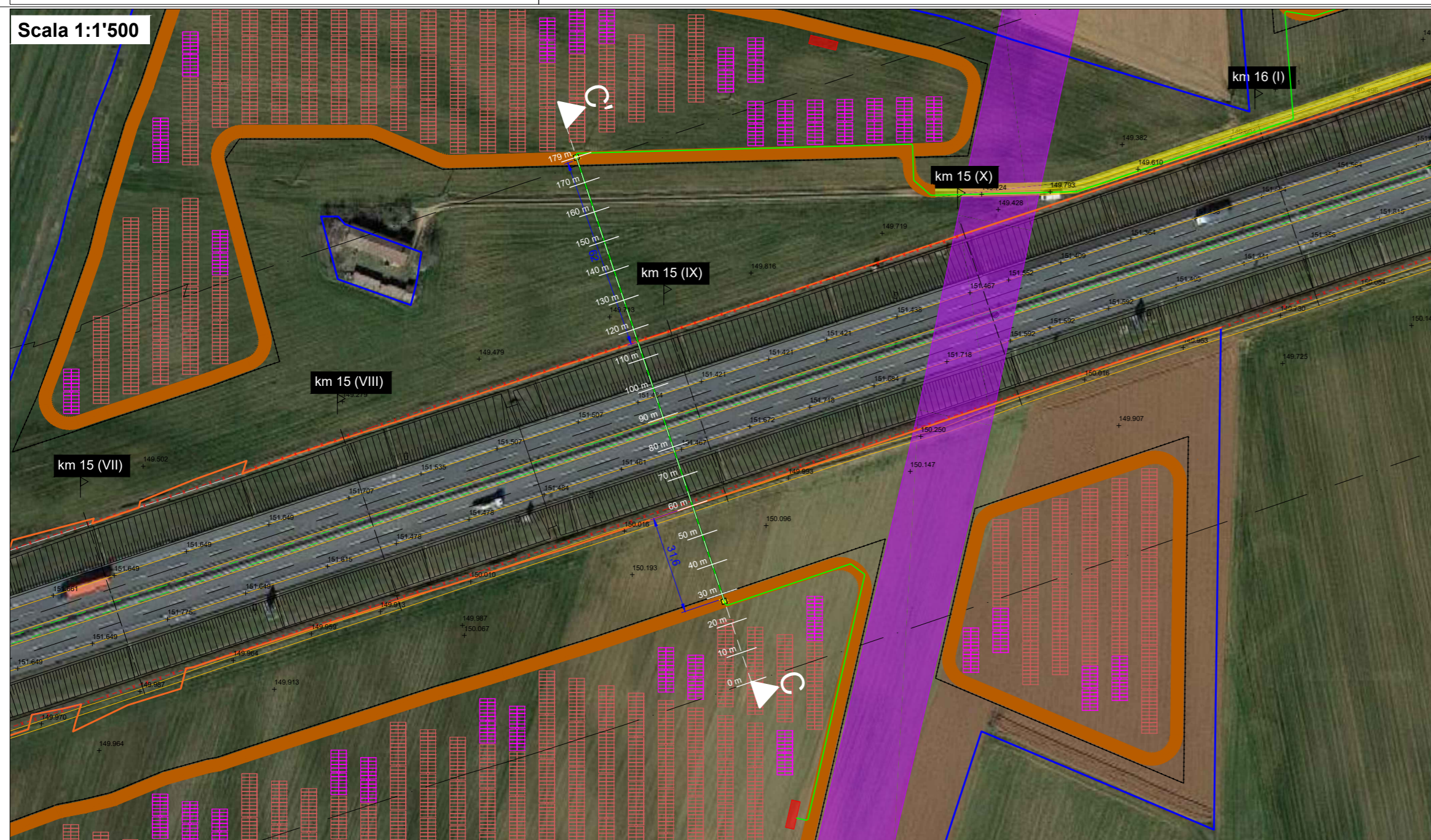
Nel caso in specifico si prevede la realizzazione di una perforazione con diametro da 300 mm. All'interno del foro sarà in seguito tirata una tubazione in materiale plastico tipo PVC o similare DN200, all'interno della quale sarà inserita una terna di cavi in media tensione.

I pozzetti di ispezione di ingresso e uscita avranno dimensioni in pianta da 1,80 m x 1,80 m e raggiungeranno una profondità di 1,30 metri.

La perforazione sarà effettuata con un angolo di ingresso pari a 5° e non superiore a 14°. L'angolo in uscita sarà pari a 5° e non superiore a 12°. Il raggio di curvatura è impostato a 700 m. La perforazione sarà effettuata ad almeno 2 metri in corrispondenza dei fossi di guardia e ad almeno 4 metri in corrispondenza della sede autostradale.

La lunghezza complessiva dell'attraversamento è pari a 152 m. L'attraversamento sarà effettuato in direzione ortogonale rispetto allo sviluppo della sede stradale. I pozzetti di ingresso e uscita saranno situati ad almeno 15 metri dalla proprietà di autostrade. Tutte le opere provvisoriale saranno rimosse al termine dei lavori.

Scala 1:1'500



LEGENDA

- Inseguitori solari monoassiali composti da due file da 24 moduli fotovoltaici
- Inseguitori solari monoassiali composti da due file da 12 moduli fotovoltaici
- Confini catastali proprietà
- Recinzione magliata metallica area impianto agrivoltaico, max 2,2 metri
- Viabilità interna all'area impianto agrivoltaico, realizzata in terra battuta e con larghezza massima pari a 4 metri
- Strada esistente da sistemare per il transito dei mezzi da realizzare in terrabattuta e con larghezza max pari a 4 metri
- Recinzione esistente Autostrade
- Confini catastali proprietà Autostrade
- Fascia di rispetto 60 metri da proprietà Autostrade
- Attraversamento T.O.C. doppia terna di cavidotti in MT
- Pozzetti di ispezione in ingresso e uscita T.O.C.
- Distribuzione dei cavidotti in MT a valle delle camere di spinta

TIMBRO

REALIZZATO DA
cm2
Triemes srl
Via R. Galilei, 9, 20148 Milano
tel: 024983324 - fax: 0249833510
PEC: info@pec.triemes.it - mail: info@triemesweb.it

PROPRIETARIO
Renantis
Renantis Italia Srl
c/o Copernico Milano Martesana
Viale Monza, 259, 20128 Milano
tel: 0224331

REV.	DATA	DESCRIZIONE	PREP	APPR
00	29/09/23	Prima emissione	LB	VDA

PROGETTO			Impianto fotovoltaico con agricoltura integrata "La Cipollona"		
NOME FILE	FORMATO	SCALA			
231116 PZZ - Richiesta autostrade	A2	varie			
NOTE					

TITOLO TAVOLA					
Planimetria e sezioni attraversamento sede autostradale in TOC					
CODICE					
PROGRESSIVO	PROGETTO	PROCEDURA	TIPO	TAVOLA	REVISIONE
21042	PZZ	PDT	2100		

Tutte le informazioni contenute in questo documento appartengono al Proprietario. Il documento deve essere utilizzato esclusivamente dal destinatario in relazione alla finalità per la quale è stato riservato. E' vietata qualsiasi forma di riproduzione o divulgazione senza l'esplicito consenso del Proprietario.