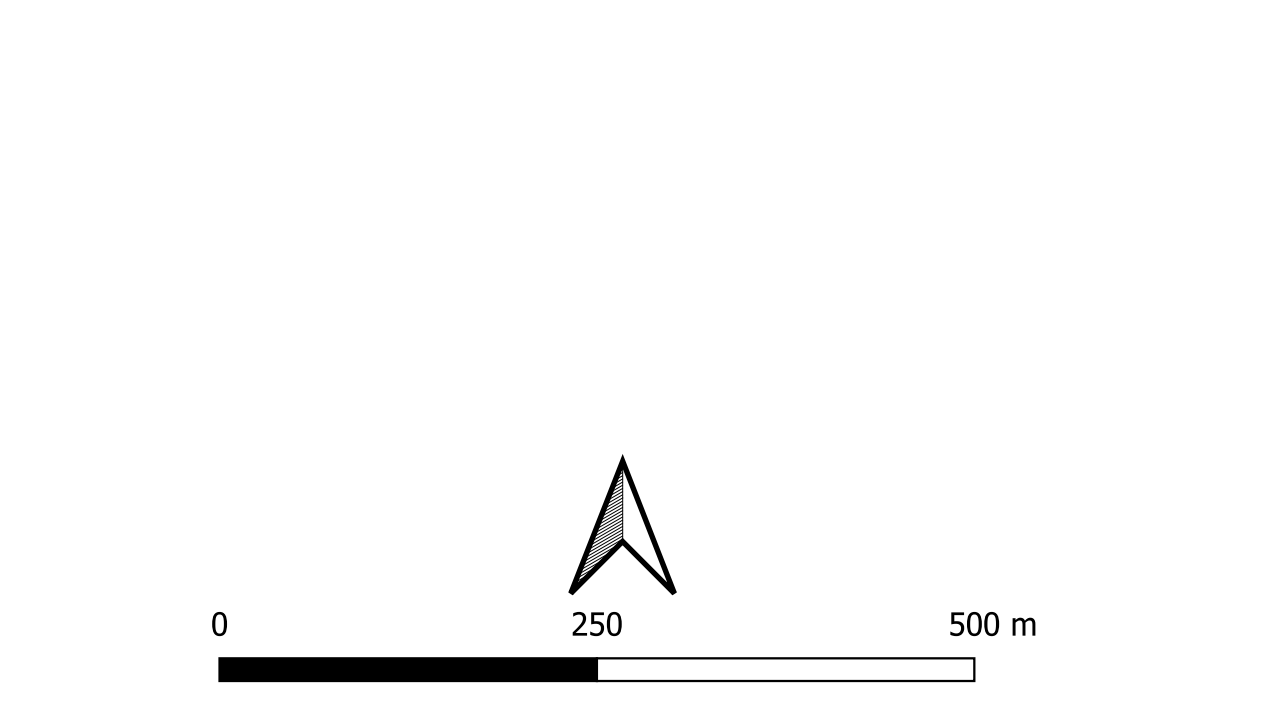


**Legenda:**

- Confini catastali
- - - Cavidotto 36 kV interconnessione lotti Est e Ovest
- - - Cavidotto 36 kV di connessione alla Stazione Elettrica

**LEGENDA**

<b>AREE INDEICIBILI</b>	<ul style="list-style-type: none"> <li>— Zona di rispetto statale</li> <li>— Zona di rispetto provinciale</li> <li>— Confine tra le zone di pertinenza geometrica</li> <li>— Nuova sede di attività portuale situata in esercizio</li> <li>— Zona di rispetto ai sensi art. 29 L.R. 30/77</li> <li>— Zona di rispetto ai sensi art. 142 L.R. 42/2004</li> <li>— S.C. "Zone delle Selve" (Riserva 01/10000) - Z.P.S. Luoghi</li> <li>— La denominazione delle "Z.P.S. delle Selve" viene riveduta alla data di pubblicazione del presente Piano Urbanistico</li> <li>— S.C. "Zone delle Selve" (Riserva 01/10000) - Z.P.S. Luoghi</li> <li>— S.C. "Zone delle Selve" (Riserva 01/10000) - Z.P.S. Luoghi</li> <li>— S.C. "Zone delle Selve" (Riserva 01/10000) - Z.P.S. Luoghi</li> </ul>	<p><b>AREE INDEICIBILI</b></p> <ul style="list-style-type: none"> <li>— Zona di rispetto statale</li> <li>— Zona di rispetto provinciale</li> <li>— Confine tra le zone di pertinenza geometrica</li> <li>— Nuova sede di attività portuale situata in esercizio</li> <li>— Zona di rispetto ai sensi art. 29 L.R. 30/77</li> <li>— Zona di rispetto ai sensi art. 142 L.R. 42/2004</li> <li>— S.C. "Zone delle Selve" (Riserva 01/10000) - Z.P.S. Luoghi</li> <li>— La denominazione delle "Z.P.S. delle Selve" viene riveduta alla data di pubblicazione del presente Piano Urbanistico</li> <li>— S.C. "Zone delle Selve" (Riserva 01/10000) - Z.P.S. Luoghi</li> <li>— S.C. "Zone delle Selve" (Riserva 01/10000) - Z.P.S. Luoghi</li> <li>— S.C. "Zone delle Selve" (Riserva 01/10000) - Z.P.S. Luoghi</li> </ul>
<b>AREE INDEICIBILI</b>	<p><b>AREE INDEICIBILI</b></p> <ul style="list-style-type: none"> <li>— Zona di rispetto statale</li> <li>— Zona di rispetto provinciale</li> <li>— Confine tra le zone di pertinenza geometrica</li> <li>— Nuova sede di attività portuale situata in esercizio</li> <li>— Zona di rispetto ai sensi art. 29 L.R. 30/77</li> <li>— Zona di rispetto ai sensi art. 142 L.R. 42/2004</li> <li>— S.C. "Zone delle Selve" (Riserva 01/10000) - Z.P.S. Luoghi</li> <li>— La denominazione delle "Z.P.S. delle Selve" viene riveduta alla data di pubblicazione del presente Piano Urbanistico</li> <li>— S.C. "Zone delle Selve" (Riserva 01/10000) - Z.P.S. Luoghi</li> <li>— S.C. "Zone delle Selve" (Riserva 01/10000) - Z.P.S. Luoghi</li> <li>— S.C. "Zone delle Selve" (Riserva 01/10000) - Z.P.S. Luoghi</li> </ul>	<p><b>AREE INDEICIBILI</b></p> <ul style="list-style-type: none"> <li>— Zona di rispetto statale</li> <li>— Zona di rispetto provinciale</li> <li>— Confine tra le zone di pertinenza geometrica</li> <li>— Nuova sede di attività portuale situata in esercizio</li> <li>— Zona di rispetto ai sensi art. 29 L.R. 30/77</li> <li>— Zona di rispetto ai sensi art. 142 L.R. 42/2004</li> <li>— S.C. "Zone delle Selve" (Riserva 01/10000) - Z.P.S. Luoghi</li> <li>— La denominazione delle "Z.P.S. delle Selve" viene riveduta alla data di pubblicazione del presente Piano Urbanistico</li> <li>— S.C. "Zone delle Selve" (Riserva 01/10000) - Z.P.S. Luoghi</li> <li>— S.C. "Zone delle Selve" (Riserva 01/10000) - Z.P.S. Luoghi</li> <li>— S.C. "Zone delle Selve" (Riserva 01/10000) - Z.P.S. Luoghi</li> </ul>



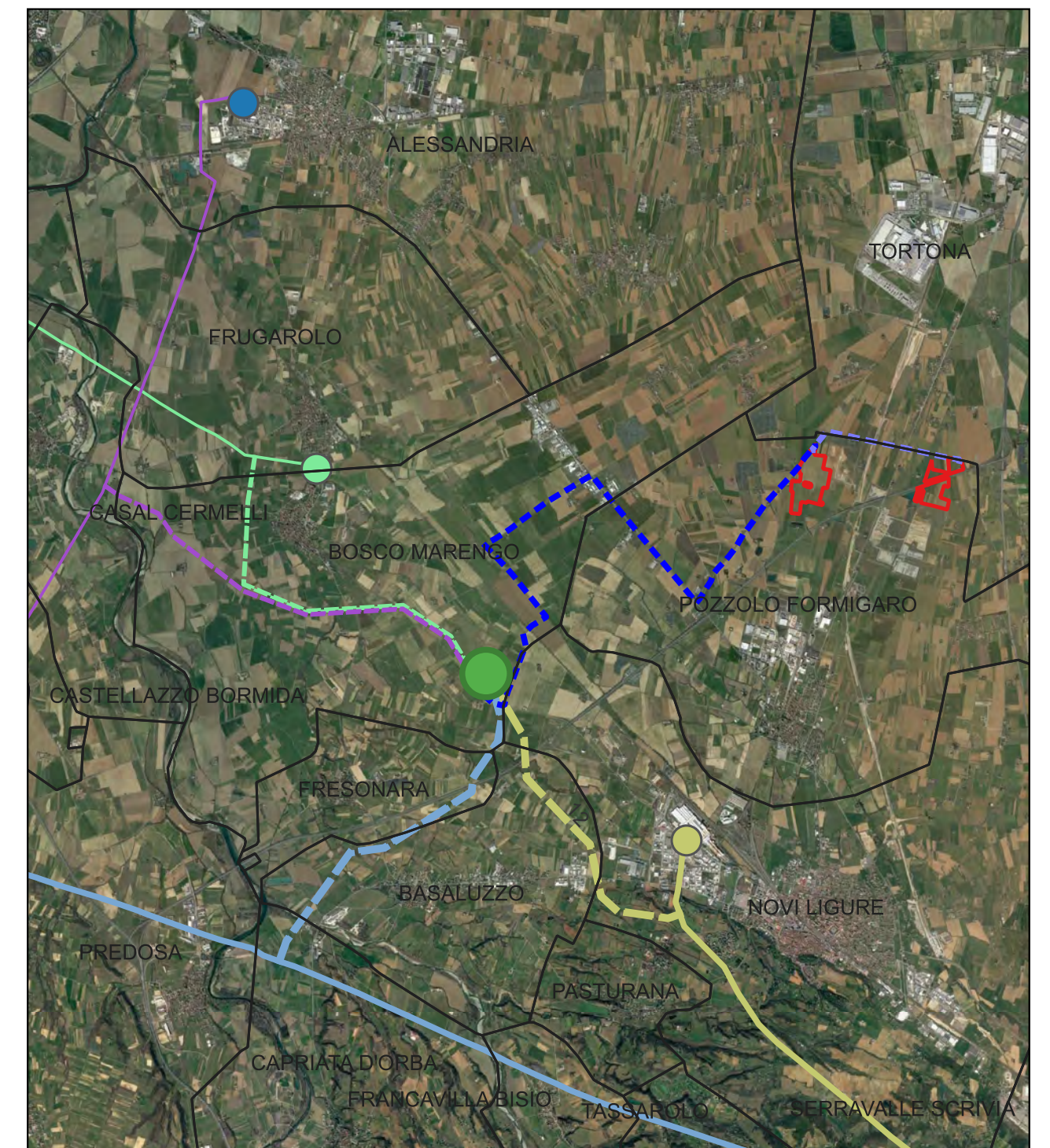
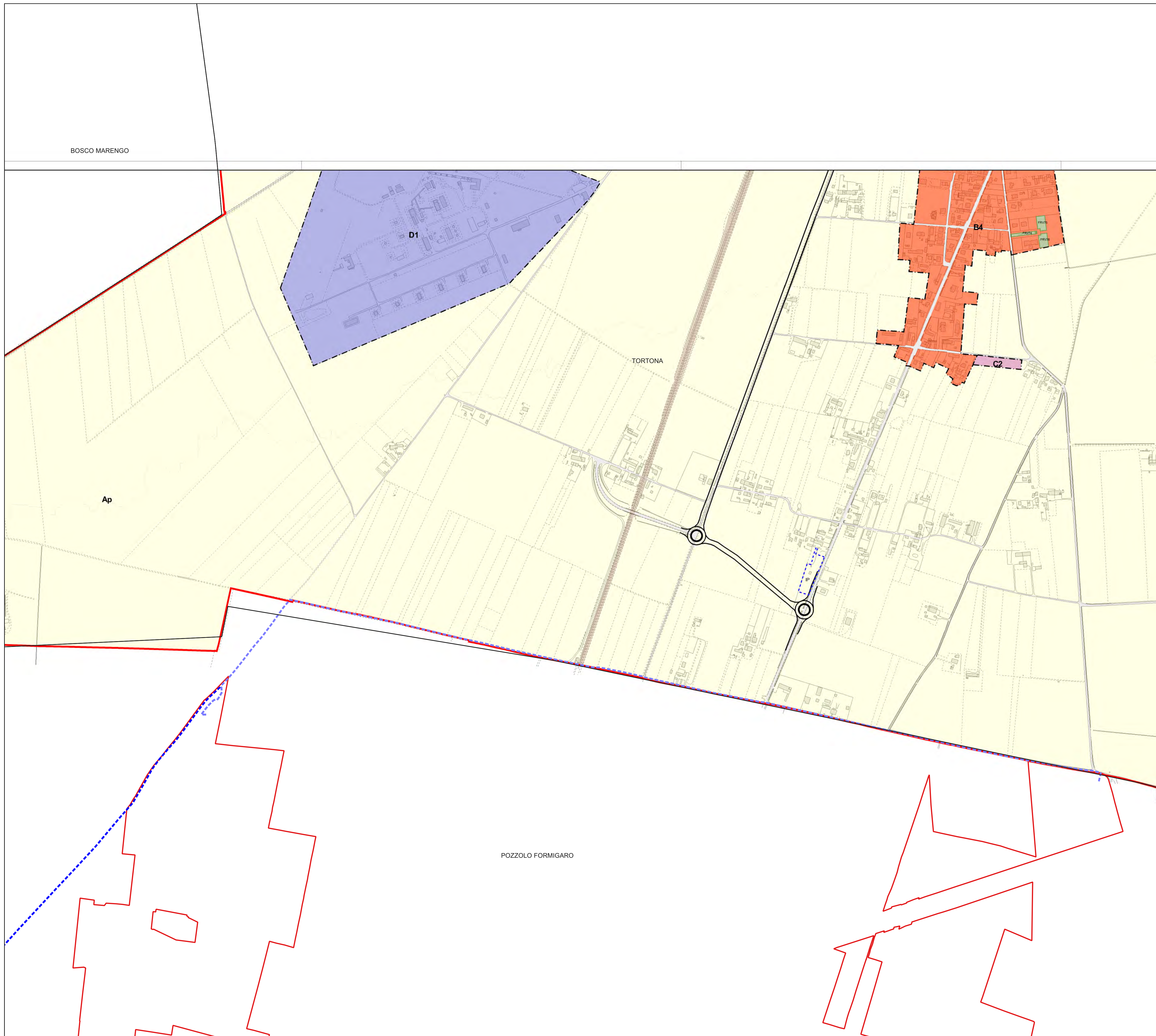
<p>Timbro</p>	<p>Realizzato da</p> <p><b>Renantis</b></p> <p>Viale Monza 229, 20126 Milano</p> <p>www.renantis.com - Tel. 02/242331</p> <p>Sede legale: Corso Italia 3, 20122 Milano</p>	<p>Proprietario</p> <p>Impianto fotovoltaico con agricoltura integrata "La Capriola"</p> <p>Pozzolo Formigaro (AL)</p>		<p>Note di revisione</p> <table border="1"> <tr> <td>00</td> <td>29/09/23</td> <td>Progetto definitivo</td> <td>LB</td> <td>VDA</td> </tr> <tr> <td>REV</td> <td>DATA</td> <td>DESCRIZIONE</td> <td>PREP</td> <td>APPR</td> </tr> </table>		00	29/09/23	Progetto definitivo	LB	VDA	REV	DATA	DESCRIZIONE	PREP	APPR
		00	29/09/23	Progetto definitivo	LB	VDA									
REV	DATA	DESCRIZIONE	PREP	APPR											
<p>Progetto</p> <p>Impianto fotovoltaico con agricoltura integrata "La Capriola"</p> <p>Pozzolo Formigaro (AL)</p>		<p>Formato</p> <p>A1</p>		<p>Scala</p> <p>1:5'000</p>											
<p>Nome file</p> <p>21042 PZZ - GIS.ogs</p>		<p>Formato</p> <p>A1</p>		<p>Scala</p> <p>1:5'000</p>											
<p>Note</p> <p>Le informazioni contenute in questo documento appartengono al Proprietario. Il documento deve essere utilizzato esclusivamente dal Destinatario in relazione alle finalità per le quali è stato ricevuto. E' vietata qualsiasi forma di riproduzione o divulgazione senza l'esplicito consenso del Proprietario.</p>		<p>PROGRESSIVO</p> <p>21042</p>		<p>PROGETTO</p> <p>PZZ</p>											
<p>PROG. PROC. TIR. TAVOLA</p> <p>21042 PZZ ZSA T05a00</p>		<p>PROG. PROC. TIR. TAVOLA</p> <p>21042 PZZ ZSA T05a00</p>		<p>PROG. PROC. TIR. TAVOLA</p> <p>21042 PZZ ZSA T05a00</p>											

a3  
(art. 22 bis)







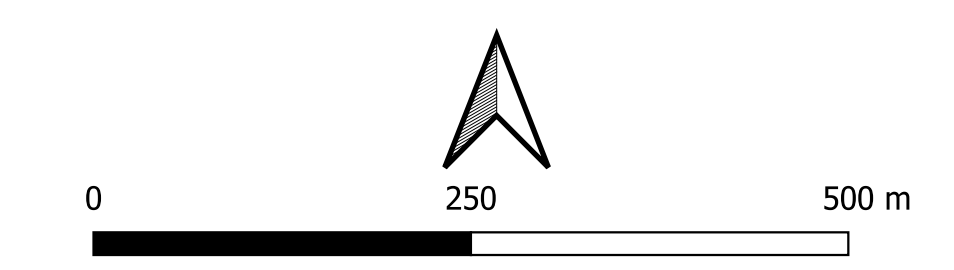


**Legenda:**

- Confini comunali
- Confini catastali
- - - Cavidotto 36 kV interconnessione lotti Est e Ovest
- - - Cavidotto 36 kV di connessione alla Stazione Elettrica

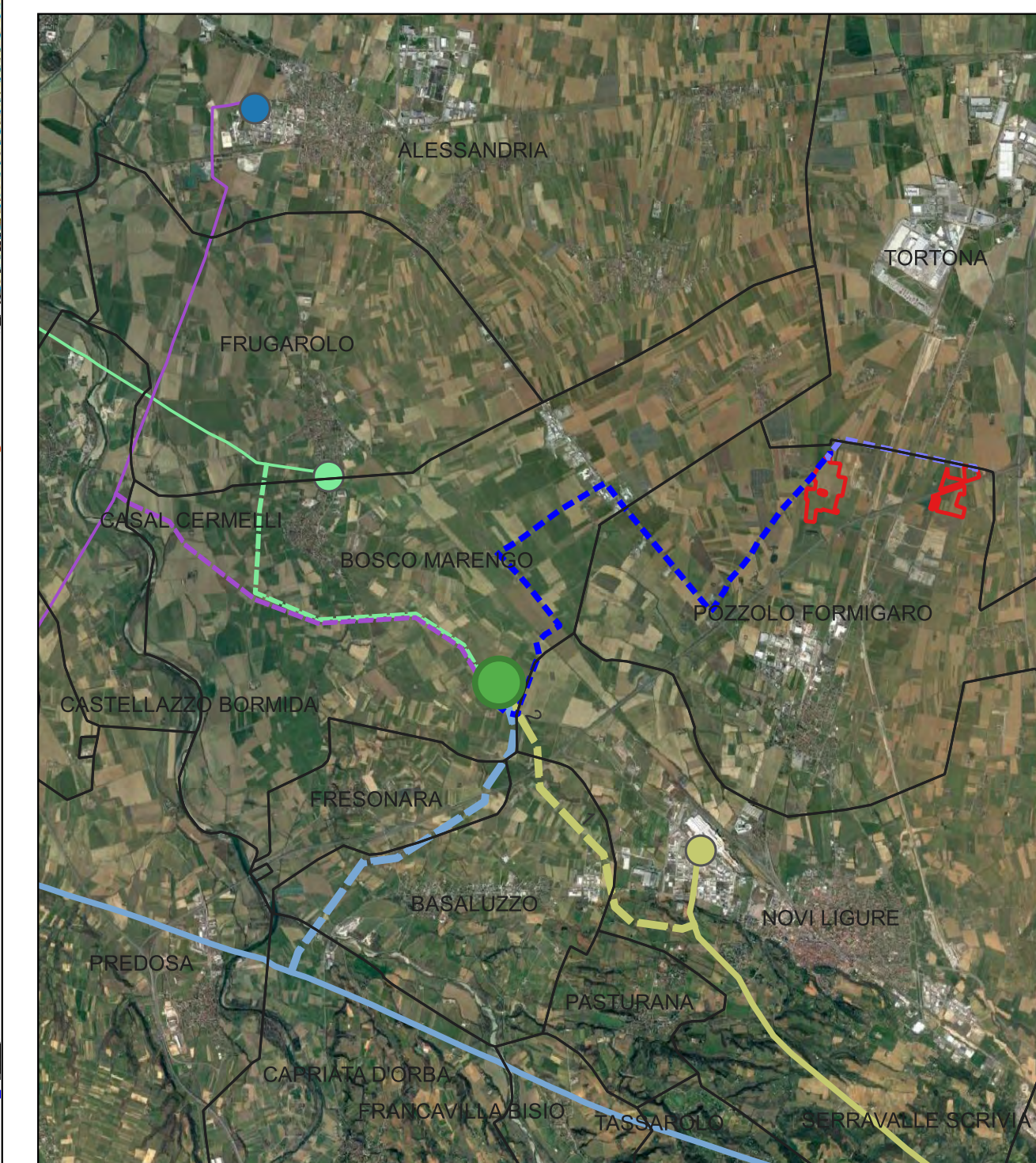
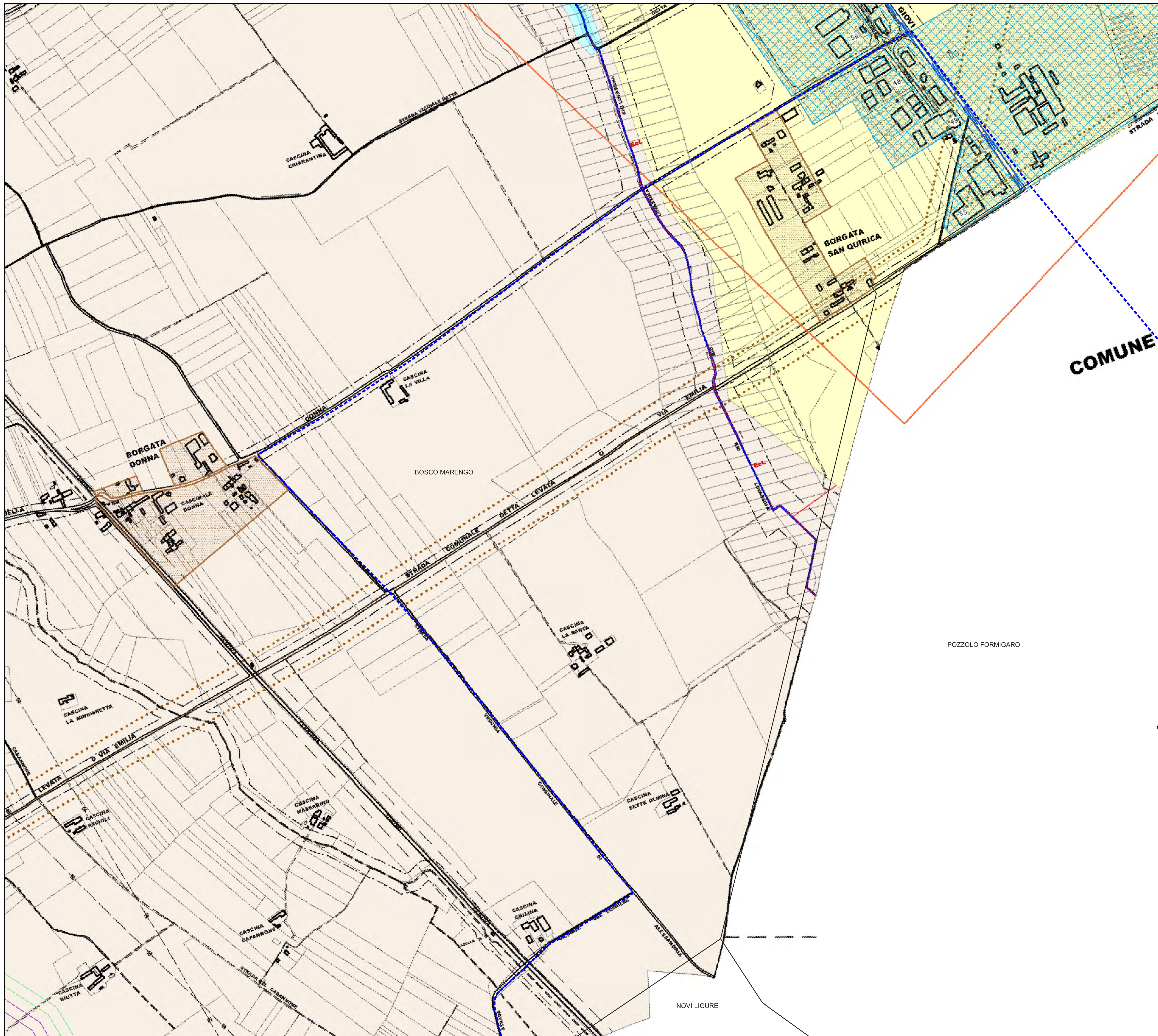
**TERRITORI GENERALI**

01.01.01	01.01.01	01.01.01	01.01.01
01.01.02	01.01.02	01.01.02	01.01.02
01.01.03	01.01.03	01.01.03	01.01.03
01.01.04	01.01.04	01.01.04	01.01.04
01.01.05	01.01.05	01.01.05	01.01.05
01.01.06	01.01.06	01.01.06	01.01.06
01.01.07	01.01.07	01.01.07	01.01.07
01.01.08	01.01.08	01.01.08	01.01.08
01.01.09	01.01.09	01.01.09	01.01.09
01.01.10	01.01.10	01.01.10	01.01.10
01.01.11	01.01.11	01.01.11	01.01.11
01.01.12	01.01.12	01.01.12	01.01.12
01.01.13	01.01.13	01.01.13	01.01.13
01.01.14	01.01.14	01.01.14	01.01.14
01.01.15	01.01.15	01.01.15	01.01.15
01.01.16	01.01.16	01.01.16	01.01.16
01.01.17	01.01.17	01.01.17	01.01.17
01.01.18	01.01.18	01.01.18	01.01.18
01.01.19	01.01.19	01.01.19	01.01.19
01.01.20	01.01.20	01.01.20	01.01.20
01.01.21	01.01.21	01.01.21	01.01.21
01.01.22	01.01.22	01.01.22	01.01.22
01.01.23	01.01.23	01.01.23	01.01.23
01.01.24	01.01.24	01.01.24	01.01.24
01.01.25	01.01.25	01.01.25	01.01.25
01.01.26	01.01.26	01.01.26	01.01.26
01.01.27	01.01.27	01.01.27	01.01.27
01.01.28	01.01.28	01.01.28	01.01.28
01.01.29	01.01.29	01.01.29	01.01.29
01.01.30	01.01.30	01.01.30	01.01.30
01.01.31	01.01.31	01.01.31	01.01.31
01.01.32	01.01.32	01.01.32	01.01.32
01.01.33	01.01.33	01.01.33	01.01.33
01.01.34	01.01.34	01.01.34	01.01.34
01.01.35	01.01.35	01.01.35	01.01.35
01.01.36	01.01.36	01.01.36	01.01.36
01.01.37	01.01.37	01.01.37	01.01.37
01.01.38	01.01.38	01.01.38	01.01.38
01.01.39	01.01.39	01.01.39	01.01.39
01.01.40	01.01.40	01.01.40	01.01.40
01.01.41	01.01.41	01.01.41	01.01.41
01.01.42	01.01.42	01.01.42	01.01.42
01.01.43	01.01.43	01.01.43	01.01.43
01.01.44	01.01.44	01.01.44	01.01.44
01.01.45	01.01.45	01.01.45	01.01.45
01.01.46	01.01.46	01.01.46	01.01.46
01.01.47	01.01.47	01.01.47	01.01.47
01.01.48	01.01.48	01.01.48	01.01.48
01.01.49	01.01.49	01.01.49	01.01.49
01.01.50	01.01.50	01.01.50	01.01.50
01.01.51	01.01.51	01.01.51	01.01.51
01.01.52	01.01.52	01.01.52	01.01.52
01.01.53	01.01.53	01.01.53	01.01.53
01.01.54	01.01.54	01.01.54	01.01.54
01.01.55	01.01.55	01.01.55	01.01.55
01.01.56	01.01.56	01.01.56	01.01.56
01.01.57	01.01.57	01.01.57	01.01.57
01.01.58	01.01.58	01.01.58	01.01.58
01.01.59	01.01.59	01.01.59	01.01.59
01.01.60	01.01.60	01.01.60	01.01.60
01.01.61	01.01.61	01.01.61	01.01.61
01.01.62	01.01.62	01.01.62	01.01.62
01.01.63	01.01.63	01.01.63	01.01.63
01.01.64	01.01.64	01.01.64	01.01.64
01.01.65	01.01.65	01.01.65	01.01.65
01.01.66	01.01.66	01.01.66	01.01.66
01.01.67	01.01.67	01.01.67	01.01.67
01.01.68	01.01.68	01.01.68	01.01.68
01.01.69	01.01.69	01.01.69	01.01.69
01.01.70	01.01.70	01.01.70	01.01.70
01.01.71	01.01.71	01.01.71	01.01.71
01.01.72	01.01.72	01.01.72	01.01.72
01.01.73	01.01.73	01.01.73	01.01.73
01.01.74	01.01.74	01.01.74	01.01.74
01.01.75	01.01.75	01.01.75	01.01.75
01.01.76	01.01.76	01.01.76	01.01.76
01.01.77	01.01.77	01.01.77	01.01.77
01.01.78	01.01.78	01.01.78	01.01.78
01.01.79	01.01.79	01.01.79	01.01.79
01.01.80	01.01.80	01.01.80	01.01.80
01.01.81	01.01.81	01.01.81	01.01.81
01.01.82	01.01.82	01.01.82	01.01.82
01.01.83	01.01.83	01.01.83	01.01.83
01.01.84	01.01.84	01.01.84	01.01.84
01.01.85	01.01.85	01.01.85	01.01.85
01.01.86	01.01.86	01.01.86	01.01.86
01.01.87	01.01.87	01.01.87	01.01.87
01.01.88	01.01.88	01.01.88	01.01.88
01.01.89	01.01.89	01.01.89	01.01.89
01.01.90	01.01.90	01.01.90	01.01.90
01.01.91	01.01.91	01.01.91	01.01.91
01.01.92	01.01.92	01.01.92	01.01.92
01.01.93	01.01.93	01.01.93	01.01.93
01.01.94	01.01.94	01.01.94	01.01.94
01.01.95	01.01.95	01.01.95	01.01.95
01.01.96	01.01.96	01.01.96	01.01.96
01.01.97	01.01.97	01.01.97	01.01.97
01.01.98	01.01.98	01.01.98	01.01.98
01.01.99	01.01.99	01.01.99	01.01.99
01.02.00	01.02.00	01.02.00	01.02.00



Timbro  Realizzato da  LCM S.p.A. Via R. Galvani, 9, 20148 Milano Tel. 02/4810104 - Fax 02/4810110 PEC: info@lcm.spa.it - mail: info@lcm.spa.it	Proprietario  Renantis S.p.A. Viale Monza 229, 20126 Milano www.renantis.com - Tel. 02/42333 Sede legale: Corso Italia 3, 20122 Milano	Note di revisione			
		00	29/09/23	Progetto definitivo	LB
Progetto Impianto fotovoltaico con agricoltura integrativa "La Capolina" Pozzolo Formigaro (AL)		Titolo tavola T.05 Inquadramento su PRGC Tortona			
Nome file 21042 PZZ - GIS.ogs	Formato A1	Scala 1:5'000	CODICE PROGETTO PROCEDURA TIPO TAVOLA REVISIONE 2 1 0 4 2 P Z Z S A T O 5c 0 0		
Note Le informazioni contenute in questo documento appartengono al Proprietario. Il documento deve essere utilizzato esclusivamente dal Destinatario in relazione alle finalità per le quali è stato ricevuto. E' vietata qualsiasi forma di riproduzione e divulgazione senza l'esplicito consenso del Proprietario.					





**Legenda:**

- Confini comunali
- Cavidotto 36 kV di connessione alla Stazione Elettrica
- Nuovi raccordi aerei linea Spinetta-Sezzadio 132 kV
- Nuovi raccordi aerei linea Aulara-Frugarolo 132 kV

LEGENDA PERICOLOSITA' GEOMORFOLOGICA

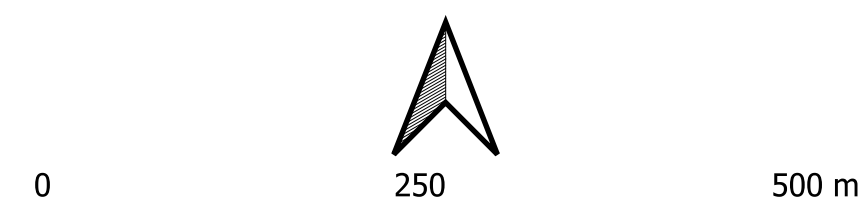
- Classe I
- Classe II
- Classe II A
- Classe II A1 - (Rischio elevato da erosione)
- Classe II A1 - (Rischio elevato da dissesti lineari e aree)
- Classe II B
- Corsi d'acqua pubblici e demaniali
- Dissesti lineari di tipo Est.
- Emd
- Dissesti legati alla dinamica fluviale

FASCE FLUVIALI T. ORBA - P.S.F.F. - PAI (Autorità di bacino)

- Limite tra la fascia A e la fascia B
- Limite tra la fascia B e la fascia C
- Limite esterno della fascia C
- Limite progetto tra la fascia B e la fascia C
- Limite raggiungibile dalle opere di piano rettifico, ripristino e limite esterno alla fascia B di progetto
- Limite esterno raggiunto dallo scavo di piano evento all'istante ottobre 1977

LEGENDA

- Area precedentemente agricola
- Area precedentemente industriale, per abitazioni e servizi pubblici
- Nuclei abitati in area agricola
- Area per insediamenti produttivi esistenti ed in progetto
- Linea ferroviaria Torino - Genova
- Strada statale 25 tra dei Gioi
- Area a rischio archeologico
- Solenne stradale via Aemilia Scavini e zona di carteggiamento
- Fascia di rispetto
- Deposizione
- Canalino
- Pozzo di captazione
- Soligno in scala 1:2.000
- Soligno in scala 1:1.000
- D.Lgs. 42/2004
- L.R. 4/98 - Cassa del territorio Oda
- Uti civici
- Impianti a biomassa
- Impianti fotovoltaici
- Elettricità (D.C.M. 23 aprile 1982)
- Modulo in variante al P.R.G.



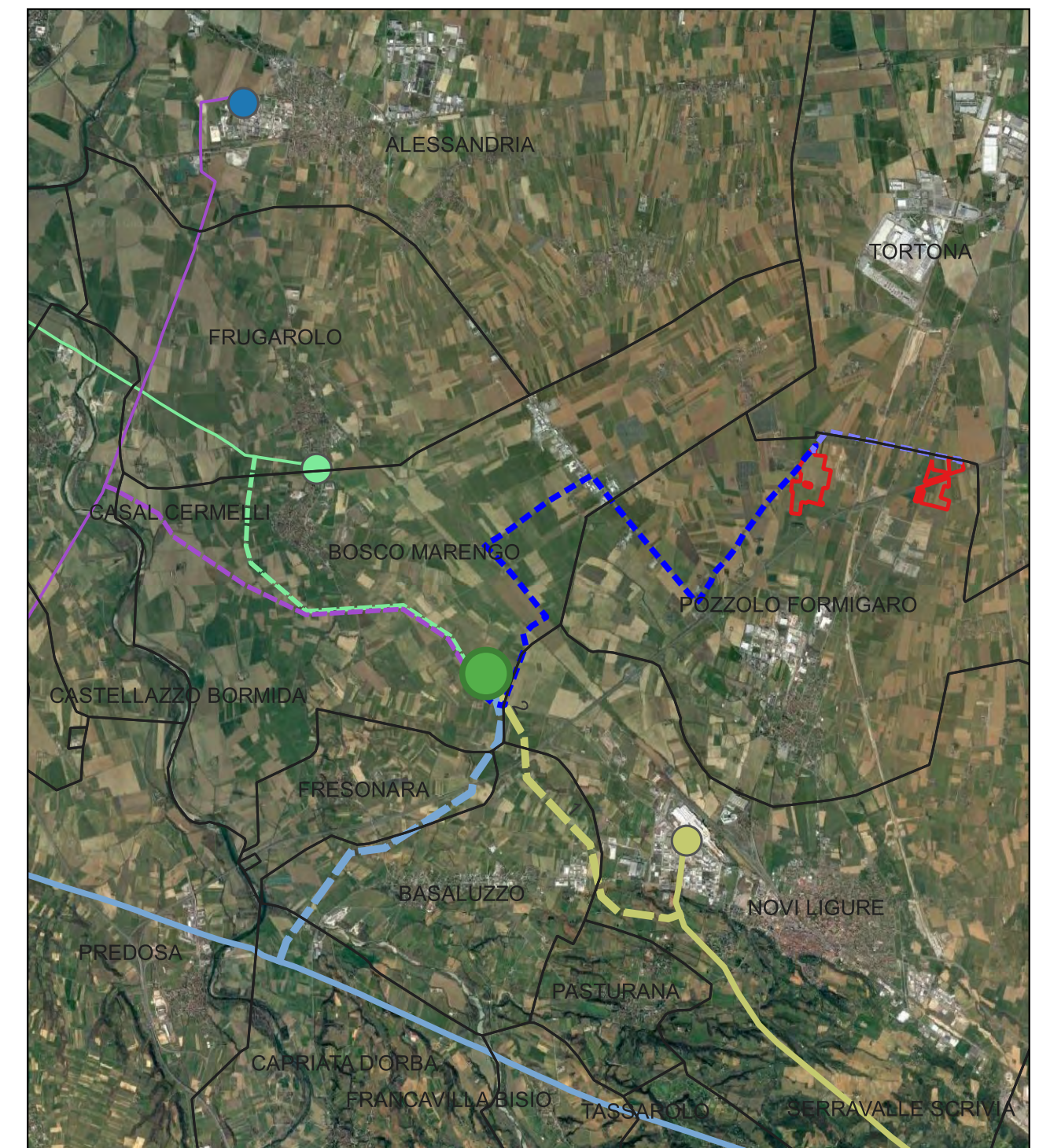
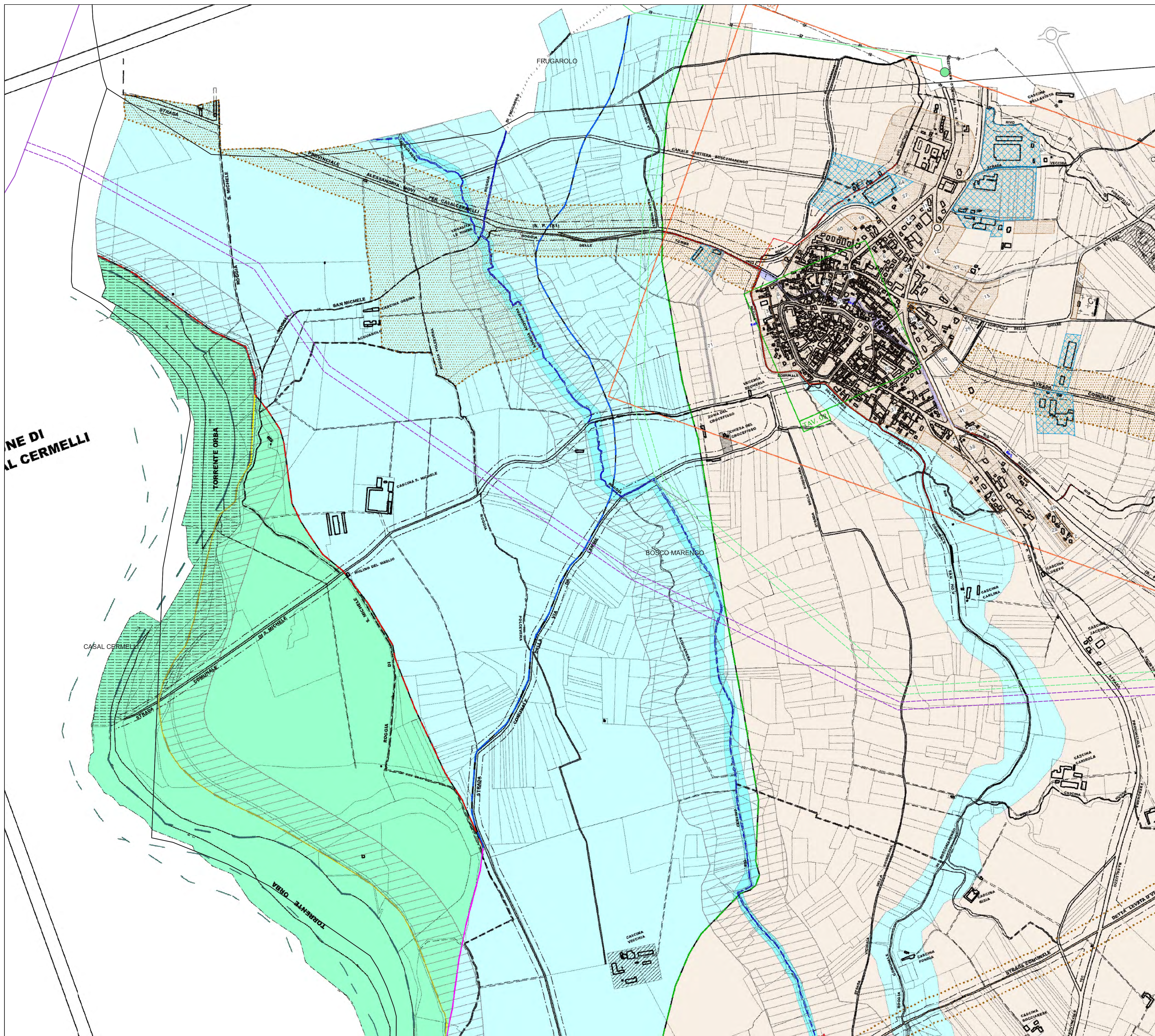
Timbro 	Realizzato da <b>LCMS</b> Via R. Gallo 9, 20148 Milano Tel. 02/4910104 - Fax 02/49101150 PEC: info@lcm5.com - mail: info@lcm5.com	Note di revisione				
		00	29/09/23	Progetto definitivo	LB	VDA
Proprietario <b>Renantis</b> Viale Monza 229, 20126 Milano www.renantis.com - Tel. 02/24233 Sede legale: Corso Italia 3, 20122 Milano	Progetto Impianto fotovoltaico con agricoltura integrativa "La Capriola" Pozzolo Formigaro (AL)	REV	DATA	DESCRIZIONE	PREP	APPR
		Titolo tavola <b>T.05 Inquadramento su PRG Bosco Marengo</b>				
Nome file	Formato	Scala	CODICE			
21042 PZZ - GIS.ags	A1	1:5'000	PROGRESSIVO	PROGETTO	PROCEDURA	TAVOLA
Note			2	1	0	4
			P	Z	Z	S
			A	T	0	5
			d	0	0	0

Le informazioni contenute in questo documento appartengono al Proprietario. Il documento deve essere utilizzato esclusivamente dal Destinatario in relazione alle finalità per le quali è stato ricevuto. E' vietata qualsiasi forma di riproduzione o divulgazione senza l'esplicito consenso del Proprietario.









**Legenda:**

- Confini comunali
- Opere di rete
  - Nuovi raccordi aerei linea Spinetta-Sezzadio 132 kV
  - Nuovi raccordi aerei linea Aulara-Frugarolo 132 kV
- Opere esistenti
  - CP Enel Distribuzione Frugarolo 132 kV
  - Spinetta-Sezzadio 132 kV
  - Aulara-Frugarolo 132 kV

**LEGENDA PERICOLOSITA' GEOMORFOLOGICA**

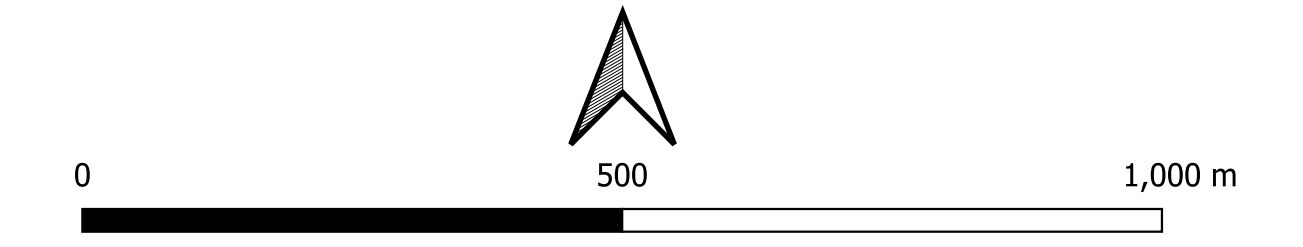
Classe I	Area prediletta agricola
Classe II	Area prediletta residenziale per attrezzature e servizi pubblici
Classe III A	Nucleo abitato in area agricola
Classe III A1 - (Rischio derivante da sconvolgimento)	Area per insediamenti produttivi esistenti ed in progetto
Classe III A2 - (Rischio derivante da dissesti lineari e areali)	Linea ferroviaria Torino - Genova
Classe III B	Strada statale 22 bis del Gioi
Corri d'acqua pubblici e mistrali	Area a rischio archeologico
Dissesti lineari di tipo Etc.	Sedime stradale via Aurelio Sola e zone di limitazione
Dissesti legati alla dinamica fluviale	Fascia di rispetto

**FASCE FLUVIALI T. ORBA - P.S.F.F. - PAI (Autorità di bacino)**

Limite tra la fascia A e la fascia B	Area di rispetto
Limite tra la fascia B e la fascia C	Deposizione
Limite esterno della fascia C	Canalone
Limite progetto tra la fascia B e la fascia C	Pozzo di captazione
Limite raggiungibile dalla sponda di piano nell'area intermedia e limite esterno alla fascia B e al progetto	Sviluppo in scala 1:2000
Limite esterno rispetto alla sponda di piano sventata (altitudine attuale 1977)	Sviluppo in scala 1:1000

**LEGENDA**

Area di rispetto	L.R. 40/86 - Cassale sul torrente Orba
Deposizione	Uso verde
Canalone	Impianti a bonifica
Pozzo di captazione	Impianti fotovoltaici
Sviluppo in scala 1:2000	Emblemi (D.M. 23 aprile 1962)
Sviluppo in scala 1:1000	Modifica in variante al P.R.G.
Dilata 4/2004	



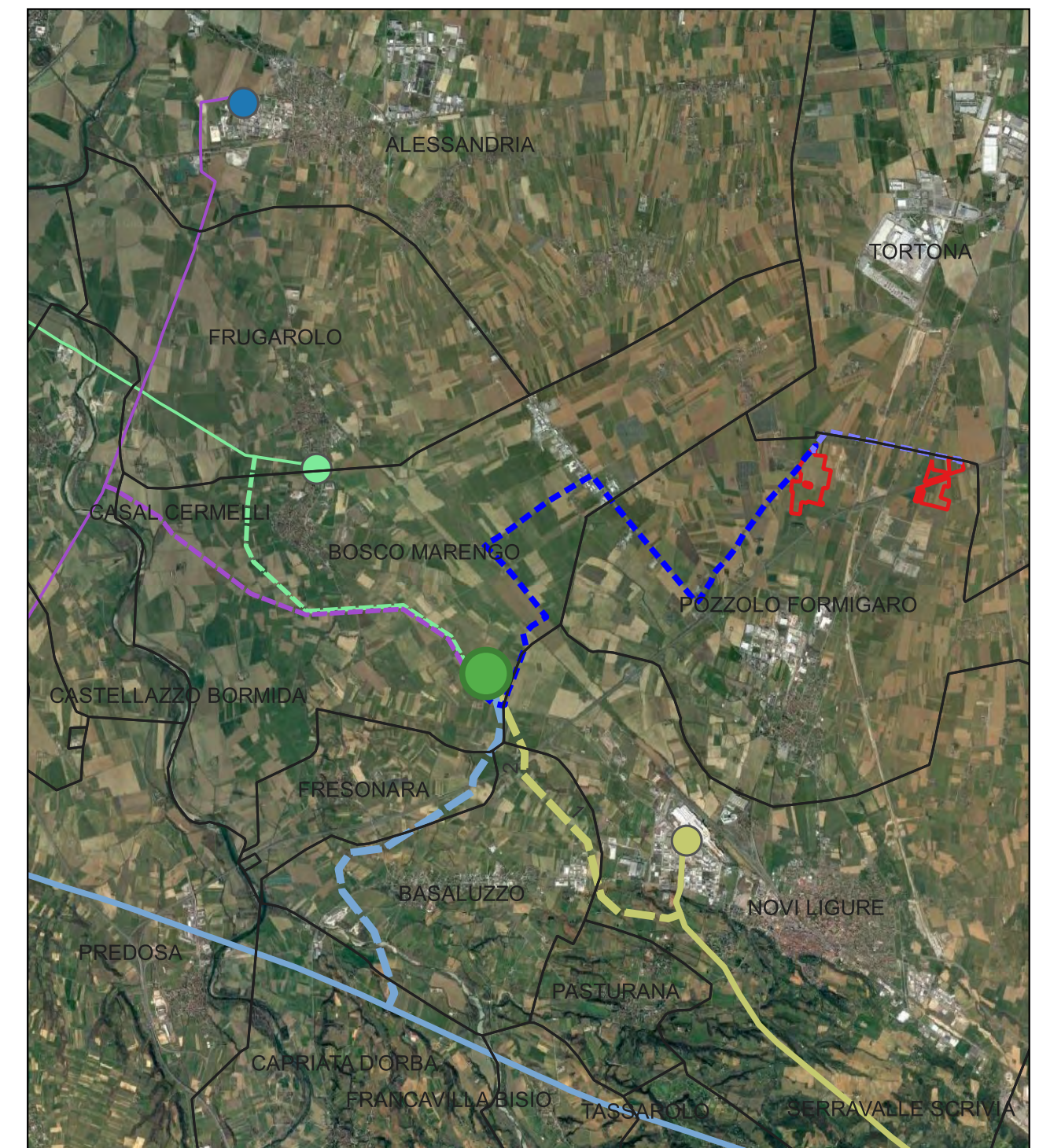
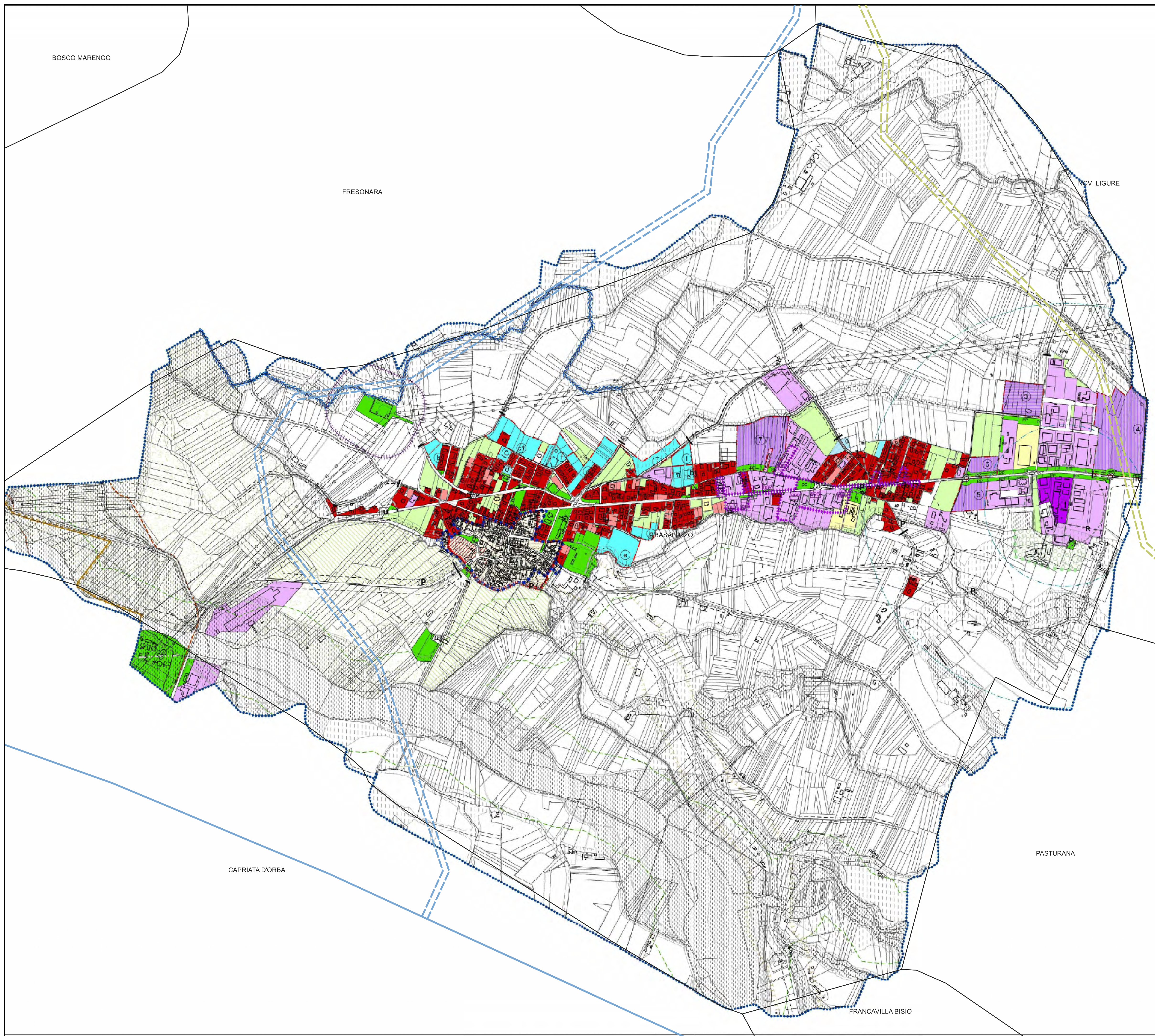
Timbro  Realizzato da  PIAZZA S. PIETRO VIA R. GALLI 9, 20148 Milano Tel. 02/481204 - Fax 02/4813150 PEC: info@loc.com - mail: info@loc.com	Note di revisione																						
	00	29/09/23	Progetto definitivo	LB	VDA																		
Proprietario  Renantis Italia S.p.A. Viale Monza 255, 20126 Milano www.renantis.com - tel. 02/94311 Sede legale - Corso Italia 3, 20122 Milano	REV	DATA	DESCRIZIONE	PREP	APPR.																		
	Titolo tavola T.05 Inquadramento su PRG Bosco Marengo																						
Nome file 21042 PZZ - GIS.ggs	Formato A1	Scala 1:7'000																					
Note	<table border="1"> <tr> <td>PROGRESSIVO</td> <td>PROGETTO</td> <td>PROCEDURA</td> <td>TRACCE</td> <td>TAVOLE</td> <td>REVISIONI</td> </tr> <tr> <td>2</td> <td>1</td> <td>0</td> <td>4</td> <td>2</td> <td>PZZ</td> </tr> <tr> <td>0</td> <td>2</td> <td>0</td> <td>0</td> <td>0</td> <td>0</td> </tr> </table>					PROGRESSIVO	PROGETTO	PROCEDURA	TRACCE	TAVOLE	REVISIONI	2	1	0	4	2	PZZ	0	2	0	0	0	0
PROGRESSIVO	PROGETTO	PROCEDURA	TRACCE	TAVOLE	REVISIONI																		
2	1	0	4	2	PZZ																		
0	2	0	0	0	0																		

Le informazioni contenute in questo documento appartengono al Proprietario. Il documento deve essere utilizzato esclusivamente dal Destinatario in relazione alle finalità per le quali è stato ricevuto. È vietata qualsiasi forma di riproduzione o divulgazione senza l'esplicito consenso del Proprietario.





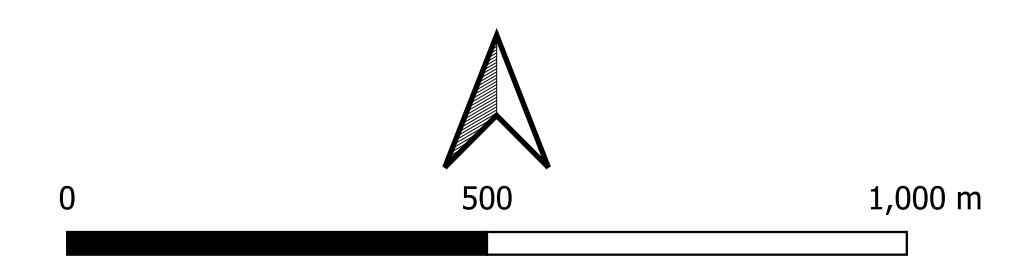




**Legenda:**

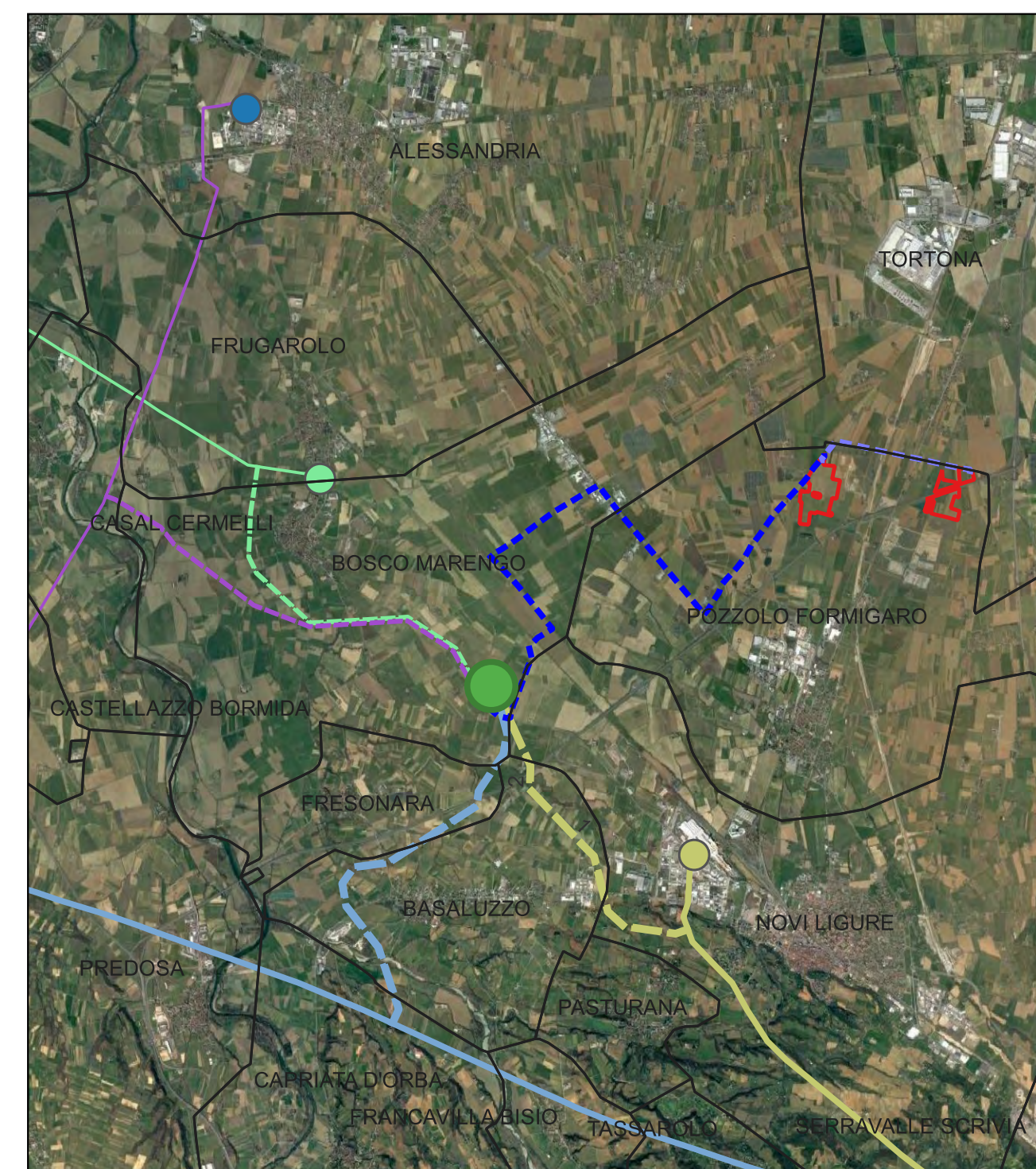
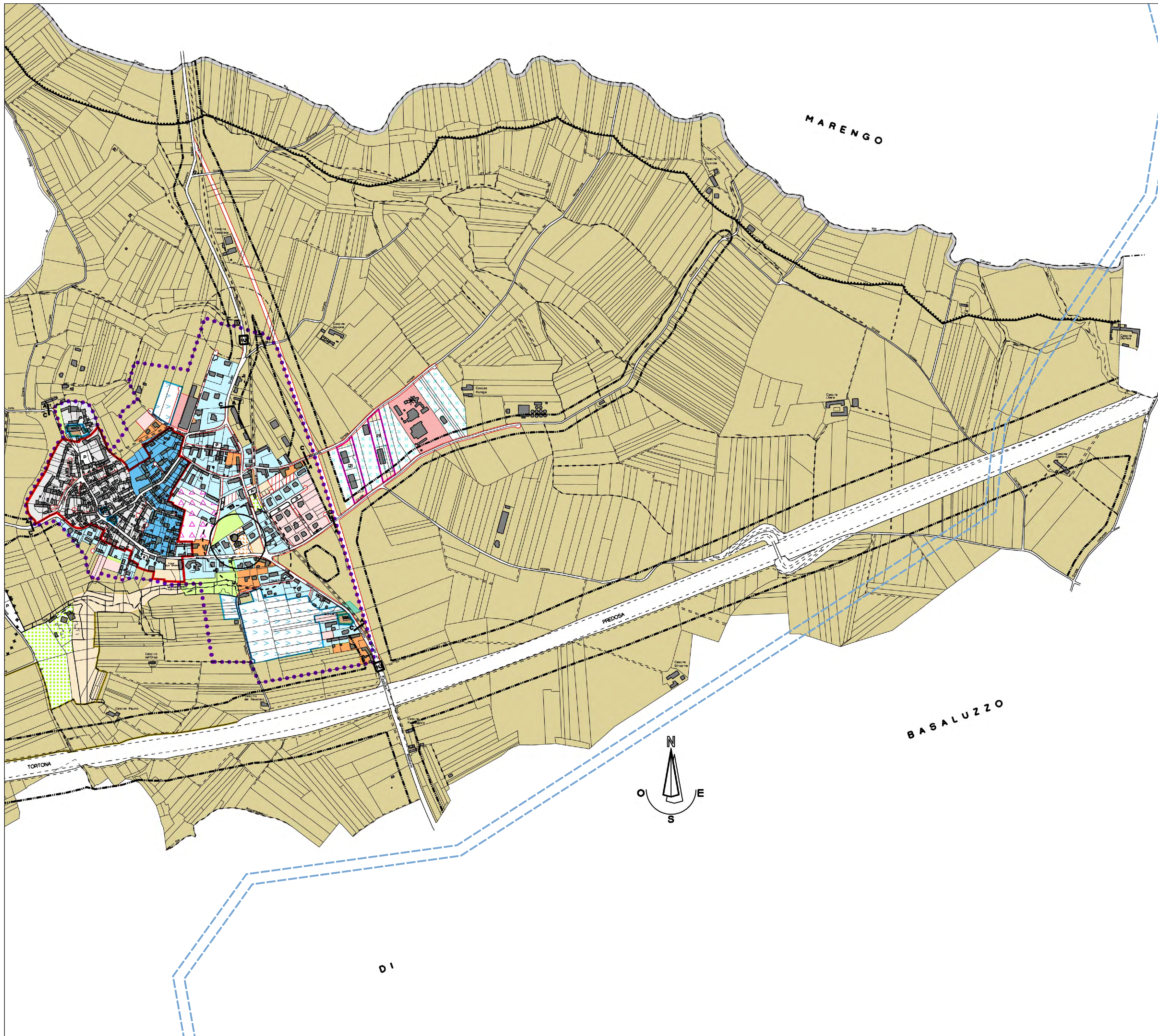
- Confini comunali
- Opere di rete
  - Nuovi raccordi aerei linea Vignole-Casanova 220 kV
  - Nuovi raccordi aerei linea Vignole-Ital Novi 220 kV
- Opere esistenti
  - Vignole-Casanova 220 kV

LEGENDA		Sintesi	
1	Area di intervento delimitata	44	17. N.T.A.
A1	Area di riserva di riserva	45	18. N.T.A.
A2	Area di riserva di riserva	46	19. N.T.A.
A3	Area di riserva di riserva	47	20. N.T.A.
B1	Area di riserva di riserva	48	21. N.T.A.
B2	Area di riserva di riserva	49	22. N.T.A.
C	Area di riserva di riserva	50	23. N.T.A.
D	Area di riserva di riserva	51	24. N.T.A.
E	Area di riserva di riserva	52	25. N.T.A.
F	Area di riserva di riserva	53	26. N.T.A.
G	Area di riserva di riserva	54	27. N.T.A.
H	Area di riserva di riserva	55	28. N.T.A.
I	Area di riserva di riserva	56	29. N.T.A.
J	Area di riserva di riserva	57	30. N.T.A.
K	Area di riserva di riserva	58	31. N.T.A.
L	Area di riserva di riserva	59	32. N.T.A.
M	Area di riserva di riserva	60	33. N.T.A.
N	Area di riserva di riserva	61	34. N.T.A.
O	Area di riserva di riserva	62	35. N.T.A.
P	Area di riserva di riserva	63	36. N.T.A.
Q	Area di riserva di riserva	64	37. N.T.A.
R	Area di riserva di riserva	65	38. N.T.A.
S	Area di riserva di riserva	66	39. N.T.A.
T	Area di riserva di riserva	67	40. N.T.A.
U	Area di riserva di riserva	68	41. N.T.A.
V	Area di riserva di riserva	69	42. N.T.A.
W	Area di riserva di riserva	70	43. N.T.A.
X	Area di riserva di riserva	71	44. N.T.A.
Y	Area di riserva di riserva	72	45. N.T.A.
Z	Area di riserva di riserva	73	46. N.T.A.
AA	Area di riserva di riserva	74	47. N.T.A.
AB	Area di riserva di riserva	75	48. N.T.A.
AC	Area di riserva di riserva	76	49. N.T.A.
AD	Area di riserva di riserva	77	50. N.T.A.
AE	Area di riserva di riserva	78	51. N.T.A.
AF	Area di riserva di riserva	79	52. N.T.A.
AG	Area di riserva di riserva	80	53. N.T.A.
AH	Area di riserva di riserva	81	54. N.T.A.
AI	Area di riserva di riserva	82	55. N.T.A.
AJ	Area di riserva di riserva	83	56. N.T.A.
AK	Area di riserva di riserva	84	57. N.T.A.
AL	Area di riserva di riserva	85	58. N.T.A.
AM	Area di riserva di riserva	86	59. N.T.A.
AN	Area di riserva di riserva	87	60. N.T.A.
AO	Area di riserva di riserva	88	61. N.T.A.
AP	Area di riserva di riserva	89	62. N.T.A.
AQ	Area di riserva di riserva	90	63. N.T.A.
AR	Area di riserva di riserva	91	64. N.T.A.
AS	Area di riserva di riserva	92	65. N.T.A.
AT	Area di riserva di riserva	93	66. N.T.A.
AV	Area di riserva di riserva	94	67. N.T.A.
AW	Area di riserva di riserva	95	68. N.T.A.
AX	Area di riserva di riserva	96	69. N.T.A.
AY	Area di riserva di riserva	97	70. N.T.A.
AZ	Area di riserva di riserva	98	71. N.T.A.
BA	Area di riserva di riserva	99	72. N.T.A.
BB	Area di riserva di riserva	100	73. N.T.A.



Timbro 	Realizzato da <b>lcm s.p.a.</b> Via R. Galvani, 9, 20148 Milano Tel. 02/8633334 Fax 02/8633330 PEC: info@lcm.spa - mail: info@lcm.spa	Note di revisione			
		00	29/09/23	Progetto definitivo	LB
Proprietario <b>Renantis</b> Viale Monza 239, 20126 Milano www.renantis.com Tel. 02/4331	REV	DATA	DESCRIZIONE	PREP	APPR.
	Titolo tavola <b>T.05 Inquadramento su PRG Basaluzzo</b>				
Nome file 21042 PZZ - GIS.ogs	Formato A1	Scala 1:9'000	CODICE PROGETTO PROCEDURA TRP TAVOLA REVISIONE <b>2 1 0 4 2 P Z Z S A T 0 5 h 0 0</b>		
Note Le informazioni contenute in questo documento appartengono al Proprietario. Il documento deve essere utilizzato esclusivamente dal Destinatario in relazione alle finalità per le quali è stato ricevuto. È vietata qualsiasi forma di riproduzione o divulgazione senza l'esplicito consenso del Proprietario.					



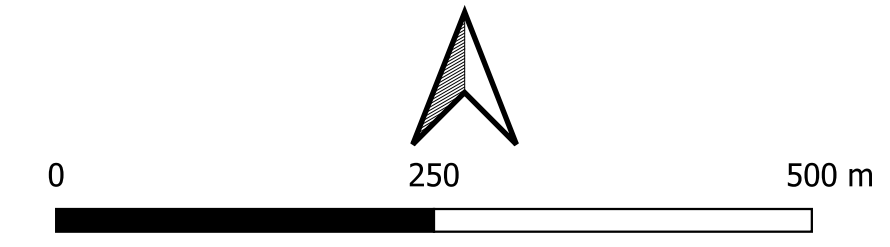
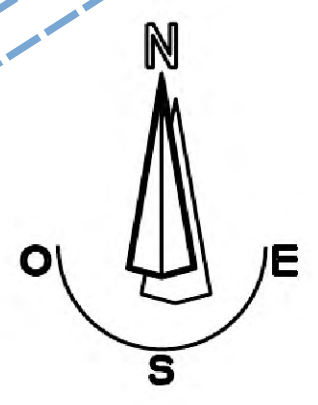


**Legenda:**

**Opere di rete**

— Nuovi raccordi aerei linea Vignole-Casanova 220 kV

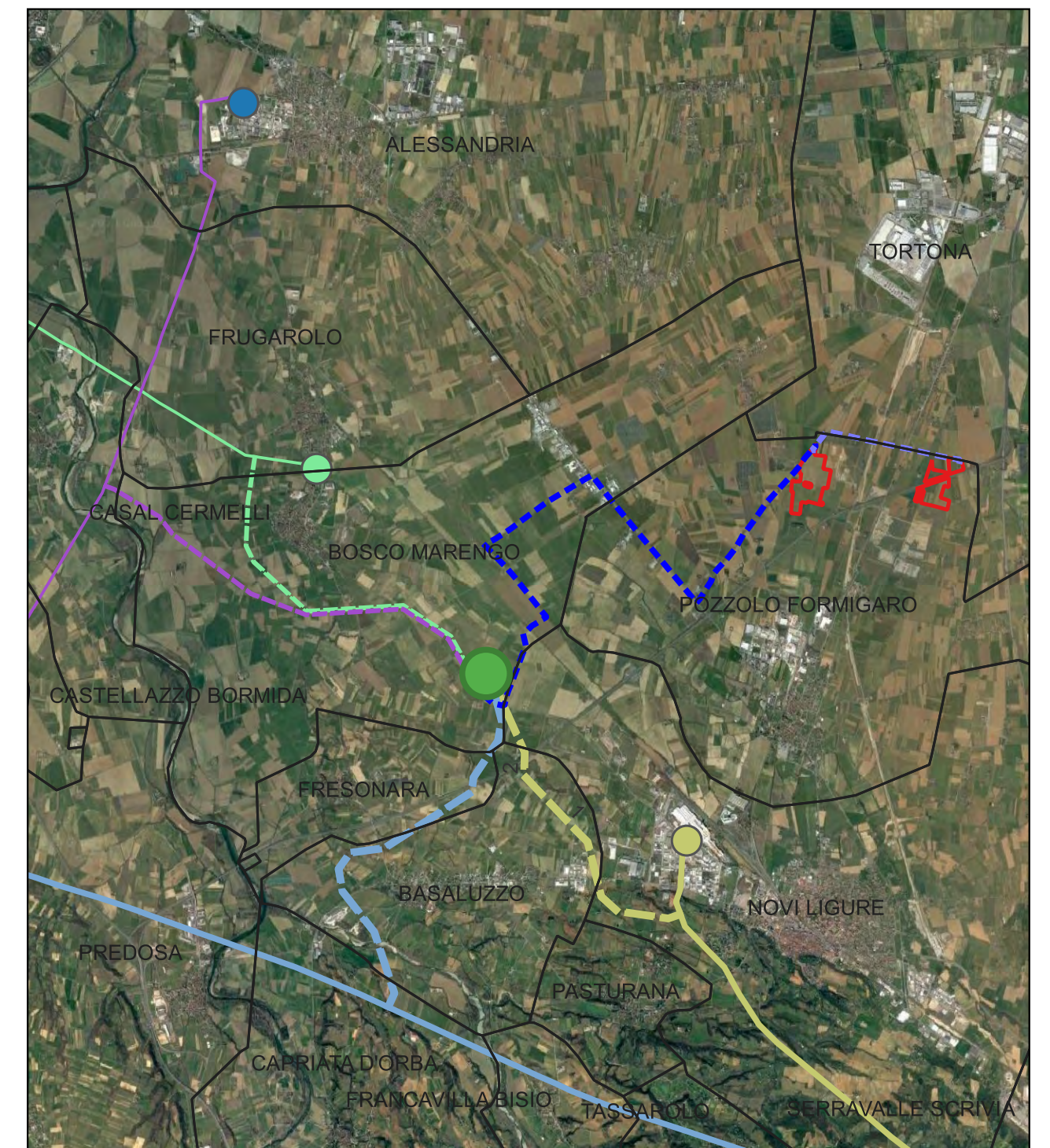
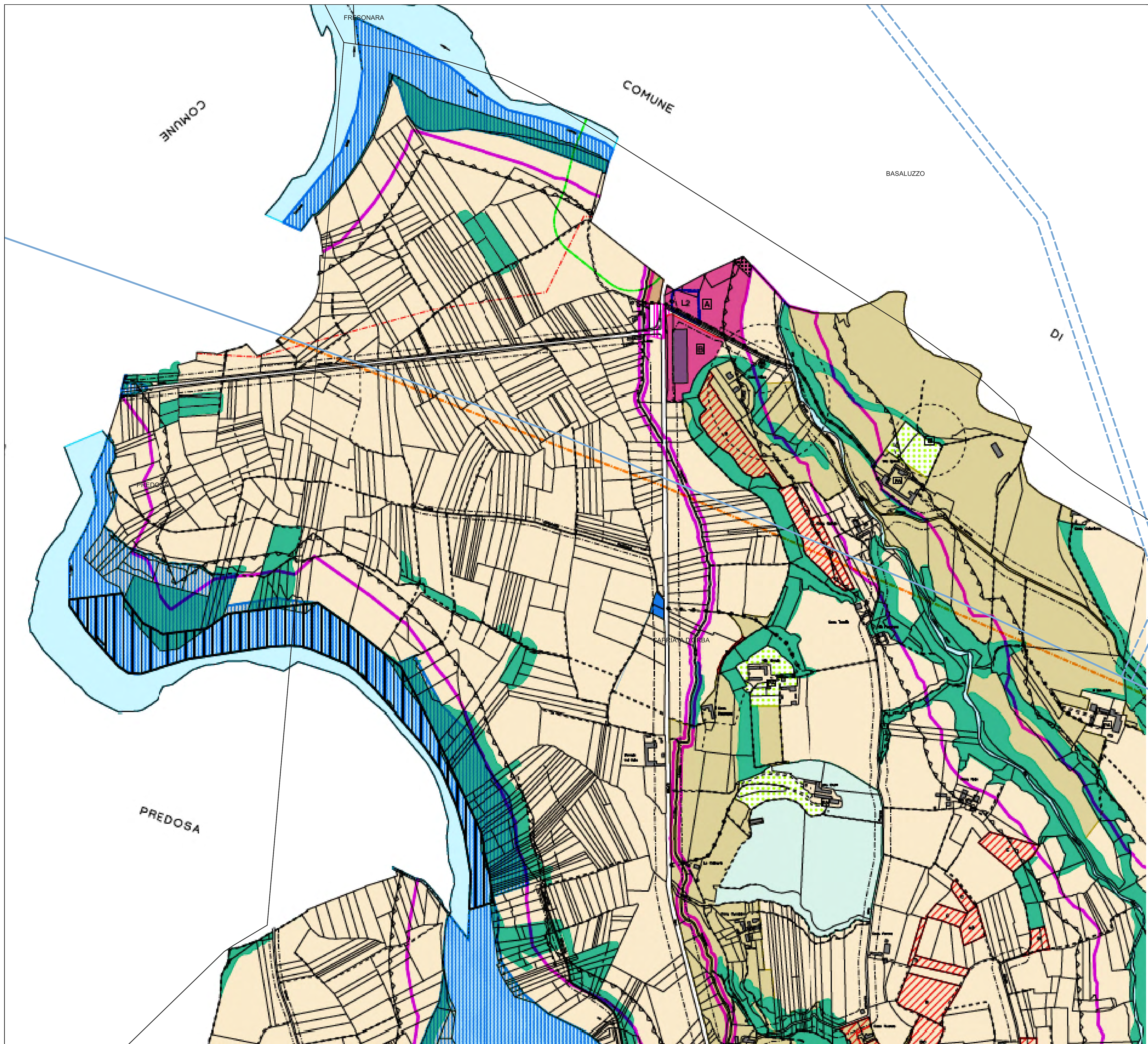
- Limite dell'adempimento storico rilevante AT (art.16-N.T.A.)
- Delimitazione (art.31 lettera b) (N.T.A.) di rispetto centenario
- Torrenziali e fasce di rispetto dei corsi d'acqua (art.31 lettera c) (N.T.A.)
- Destinazione aree agricole in senso del D.Lgs. 42/2004
- Fasce di rispetto alle vallette (art.17-N.T.A.)
- Aree vincenti alle vallette ed eccessive (P.I.) (art.17-N.T.A.)
- AREE DESTINATE A SERVIZI SOCIALI ED ATTREZZATURE DI INTERESSE COMUNALE (art.18-N.T.A.)**
- Area per fruizione (P2.6) (art.18 lettera a) (N.T.A.)
- Area per attrezzature di interesse comune (P2.2) (art.18 lettera b) (N.T.A.)
- Area per il verde di pregio ed il riposo (P2.3) (art.18 lettera c) (N.T.A.)
- Area per il verde di pregio sportivo (P2.3.1) (art.18 lettera d) (N.T.A.)
- Area a parcheggio (P2.4) (art.18 lettera e) (N.T.A.)
- P (art.18 lettera f) (N.T.A.)
- Aree ed edifici di interesse storico/ambientale (A5)** (art.21 e 21-bis (N.T.A.))
- Aree ed edifici di valore culturale a valore storico/documentario (A2) (art.21 e 21-bis (N.T.A.))
- Aree agricole e paesistiche medievale rinascita (B6) (art.22-N.T.A.)
- Aree residenziali di sistemazione urbanistica (B3) (art.22-N.T.A.)
- Aree residenziali di completamento (B3) (art.24-N.T.A.)
- Aree residenziali di nuovo impianto (C1) (art.24-N.T.A.)
- Aree residenziali e Piano Esecutivo Convenzionato (PEC) (C2) (art.25-N.T.A.)
- Ampliamento (art.22 lettera d) (N.T.A.)
- Aree di nuovo impianto destinato ad impianti artigianali/industriali (D1) (art.26-N.T.A.)
- Aree di nuovo impianto destinato ad impianti artigianali/industriali (D1) (art.26-N.T.A.)
- Aree di nuovi impianti artigianali esistenti conformi (D2) (art.27-N.T.A.)
- Aree agricole coltivate (E1) (art.28-N.T.A.)
- Aree boschive (art.55-N.T.A.)
- Aree a verde privato (E2) (art.29-N.T.A.)
- Aree agricole medicatale intercluse (E3) (art.29-N.T.A.)
- Aree agricole intercluse (E4) (art.29-N.T.A.)
- Aree di sviluppo per la realizzazione di nuove strutture (art.31-N.T.A.)
- Delimitazione del centro abitato (art.17-N.T.A.)
- Limite esterno fascia C (PSPF) (art.31 lettera c) (N.T.A.)
- Pozzo idropotabile - Zona di tutela assoluta (art.31 lettera b) (N.T.A.) - Zona di rispetto primaria - Zona di protezione secondaria (art.27-N.T.A.)
- Altopiano e Riposo di Incidente Rilevante (art.15 D.L.334/99) (art.27-N.T.A.)
- Edificio a destinazione artigianale - Cambio d'uso (art.28-N.T.A.)
- Ingresso urbano (art.50-N.T.A.)
- Margine della configurazione urbana (art.51-N.T.A.)
- Edificio ad opere di recupero (art.52-N.T.A.)
- Aree ed immobili sottoposti a tutela di senso della parte I titolo I art.12 del D.Lgs. 42/2004 (art.59-N.T.A.)
- Fosse imhoff (art.31 lettera b) (N.T.A.)
- Fasce di rispetto delle fosse imhoff (art.31 lettera b) (N.T.A.)



Timbro 	Realizzato da <b>lcm</b> Via R. Galvani 9, 20148 Milano, SI Tel. 02/883334 - Fax 02/8833330 PEC: info@lcm.com - mail: info@lcm.com	Note di revisione				
		00	29/09/23	Progetto definitivo	LB	VDA
Proprietario <b>Renantis</b> Via... 235, 20126 Milano www.renantis.com - Tel. 02/4331... Sede legale: Corso Italia 3, 20122 Milano		REV	DATA	DESCRIZIONE	PREP	APPR.
Progetto Impianto fotovoltaico con agricoltura integrata "La Capriola" Pozzolo Formigaro (AL)		Titolo tavola <b>T.05 Inquadramento su PRG Fresonara</b>				
Nome file 21042_PZZ - GIS.ggs	Formato A1	Scala 1:5'000	CODICE PROGETTO PROCEDURA TRP DOG TAVOLA REVISIONE <b>2 1 0 4 2 P Z Z S A T O S I 0 0</b>			

Le informazioni contenute in questo documento appartengono al Proprietario. Il documento deve essere utilizzato esclusivamente dal Destinatario in relazione alle finalità per le quali è stato ricevuto. E' vietata qualsiasi forma di riproduzione o divulgazione senza l'esplicito consenso del Proprietario.



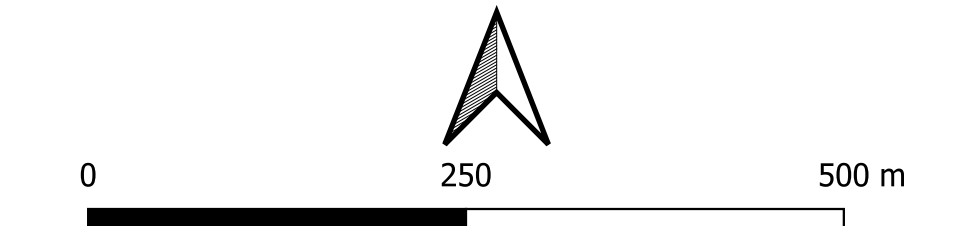


**Legenda:**

- Confini comunali
- Opere di rete
- Nuovi raccordi aerei linea Vignole-Casanova 220 kV
- Opere esistenti
- Vignole-Casanova 220 kV

**AREE PROTETTE E INTERESSI GENERALI**

- Area naturale a gestione speciale - S1 - art.17
- Area naturale di conservazione - S2 - art.17
- Area naturale di nuovo interesse - S3 - art.17
- Area naturale di nuovo interesse convenzionale - S4 - art.17
- Area naturale a Rete Ecologica Regionale Designata - S5 - art.17
- Area naturale a rete di riserva - S6 - art.17
- Area naturale di nuovo interesse di nuovo interesse - S7 - art.17
- Area naturale a gestione speciale - S8 - art.17
- Area naturale di conservazione - S9 - art.17
- Area naturale di nuovo interesse - S10 - art.17
- Area naturale di nuovo interesse convenzionale - S11 - art.17
- Area naturale a Rete Ecologica Regionale Designata - S12 - art.17
- Area naturale a rete di riserva - S13 - art.17
- Area naturale di nuovo interesse di nuovo interesse - S14 - art.17
- Area naturale a gestione speciale - S15 - art.17
- Area naturale di conservazione - S16 - art.17
- Area naturale di nuovo interesse - S17 - art.17
- Area naturale di nuovo interesse convenzionale - S18 - art.17
- Area naturale a Rete Ecologica Regionale Designata - S19 - art.17
- Area naturale a rete di riserva - S20 - art.17
- Area naturale di nuovo interesse di nuovo interesse - S21 - art.17
- Area naturale a gestione speciale - S22 - art.17
- Area naturale di conservazione - S23 - art.17
- Area naturale di nuovo interesse - S24 - art.17
- Area naturale di nuovo interesse convenzionale - S25 - art.17
- Area naturale a Rete Ecologica Regionale Designata - S26 - art.17
- Area naturale a rete di riserva - S27 - art.17
- Area naturale di nuovo interesse di nuovo interesse - S28 - art.17
- Area naturale a gestione speciale - S29 - art.17
- Area naturale di conservazione - S30 - art.17
- Area naturale di nuovo interesse - S31 - art.17
- Area naturale di nuovo interesse convenzionale - S32 - art.17
- Area naturale a Rete Ecologica Regionale Designata - S33 - art.17
- Area naturale a rete di riserva - S34 - art.17
- Area naturale di nuovo interesse di nuovo interesse - S35 - art.17
- Area naturale a gestione speciale - S36 - art.17
- Area naturale di conservazione - S37 - art.17
- Area naturale di nuovo interesse - S38 - art.17
- Area naturale di nuovo interesse convenzionale - S39 - art.17
- Area naturale a Rete Ecologica Regionale Designata - S40 - art.17
- Area naturale a rete di riserva - S41 - art.17
- Area naturale di nuovo interesse di nuovo interesse - S42 - art.17
- Area naturale a gestione speciale - S43 - art.17
- Area naturale di conservazione - S44 - art.17
- Area naturale di nuovo interesse - S45 - art.17
- Area naturale di nuovo interesse convenzionale - S46 - art.17
- Area naturale a Rete Ecologica Regionale Designata - S47 - art.17
- Area naturale a rete di riserva - S48 - art.17
- Area naturale di nuovo interesse di nuovo interesse - S49 - art.17
- Area naturale a gestione speciale - S50 - art.17
- Area naturale di conservazione - S51 - art.17
- Area naturale di nuovo interesse - S52 - art.17
- Area naturale di nuovo interesse convenzionale - S53 - art.17
- Area naturale a Rete Ecologica Regionale Designata - S54 - art.17
- Area naturale a rete di riserva - S55 - art.17
- Area naturale di nuovo interesse di nuovo interesse - S56 - art.17
- Area naturale a gestione speciale - S57 - art.17
- Area naturale di conservazione - S58 - art.17
- Area naturale di nuovo interesse - S59 - art.17
- Area naturale di nuovo interesse convenzionale - S60 - art.17
- Area naturale a Rete Ecologica Regionale Designata - S61 - art.17
- Area naturale a rete di riserva - S62 - art.17
- Area naturale di nuovo interesse di nuovo interesse - S63 - art.17
- Area naturale a gestione speciale - S64 - art.17
- Area naturale di conservazione - S65 - art.17
- Area naturale di nuovo interesse - S66 - art.17
- Area naturale di nuovo interesse convenzionale - S67 - art.17
- Area naturale a Rete Ecologica Regionale Designata - S68 - art.17
- Area naturale a rete di riserva - S69 - art.17
- Area naturale di nuovo interesse di nuovo interesse - S70 - art.17
- Area naturale a gestione speciale - S71 - art.17
- Area naturale di conservazione - S72 - art.17
- Area naturale di nuovo interesse - S73 - art.17
- Area naturale di nuovo interesse convenzionale - S74 - art.17
- Area naturale a Rete Ecologica Regionale Designata - S75 - art.17
- Area naturale a rete di riserva - S76 - art.17
- Area naturale di nuovo interesse di nuovo interesse - S77 - art.17
- Area naturale a gestione speciale - S78 - art.17
- Area naturale di conservazione - S79 - art.17
- Area naturale di nuovo interesse - S80 - art.17
- Area naturale di nuovo interesse convenzionale - S81 - art.17
- Area naturale a Rete Ecologica Regionale Designata - S82 - art.17
- Area naturale a rete di riserva - S83 - art.17
- Area naturale di nuovo interesse di nuovo interesse - S84 - art.17
- Area naturale a gestione speciale - S85 - art.17
- Area naturale di conservazione - S86 - art.17
- Area naturale di nuovo interesse - S87 - art.17
- Area naturale di nuovo interesse convenzionale - S88 - art.17
- Area naturale a Rete Ecologica Regionale Designata - S89 - art.17
- Area naturale a rete di riserva - S90 - art.17
- Area naturale di nuovo interesse di nuovo interesse - S91 - art.17
- Area naturale a gestione speciale - S92 - art.17
- Area naturale di conservazione - S93 - art.17
- Area naturale di nuovo interesse - S94 - art.17
- Area naturale di nuovo interesse convenzionale - S95 - art.17
- Area naturale a Rete Ecologica Regionale Designata - S96 - art.17
- Area naturale a rete di riserva - S97 - art.17
- Area naturale di nuovo interesse di nuovo interesse - S98 - art.17
- Area naturale a gestione speciale - S99 - art.17
- Area naturale di conservazione - S100 - art.17



**Timbro**

Realizzato da: **lcm**  
 Via G. Galvani, 9, 20148 Milano, Italia  
 Tel. 02/8033334 Fax 02/8033330  
 PEC: info@lcm.it - mail: info@lcm.it

Proprietario: **Renantis**  
 Via S. Maria, 235, 20126 Milano, Italia  
 www.renantis.com Tel. 02/43311

Progetto: Impianto fotovoltaico con agricoltura integrata "La Gradiola" - Pozzolo Formigaro (AL)

Nome file: 21042 PZZ - GIS.ags | Formato: A1 | Scala: 1:5'000

**Note di revisione**

REV	DATA	DESCRIZIONE	PREP	APPR
00	29/09/23	Progetto definitivo	LB	VDA

**Titolo tavola**  
T.05 Inquadramento su PRG Capriata d'Orba

PROGRESSIVO: 21042 PZZ Z S A T O S I O O

Le informazioni contenute in questo documento appartengono al Proprietario. Il documento deve essere utilizzato esclusivamente dal Destinatario in relazione alle finalità per le quali è stato ricevuto. È vietata qualsiasi forma di riproduzione o divulgazione senza l'esplicito consenso del Proprietario.







