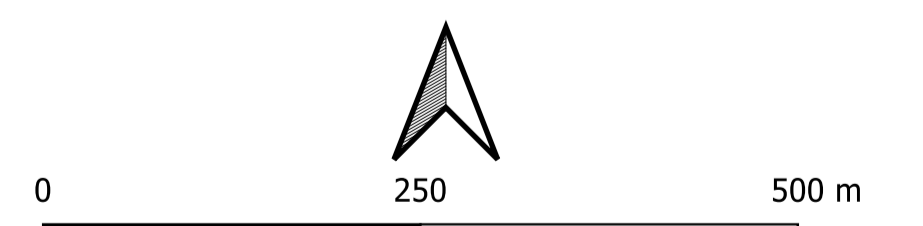
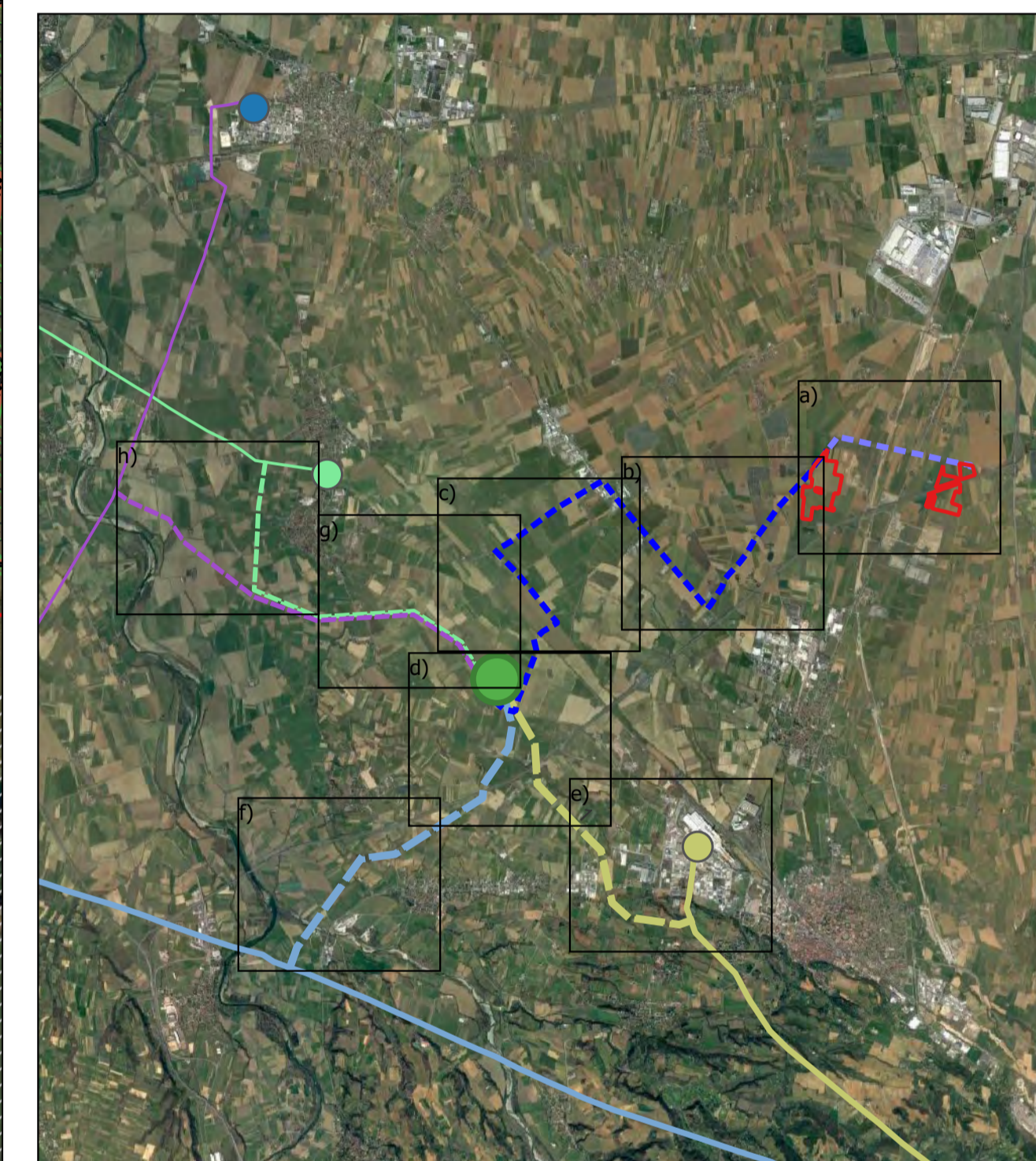
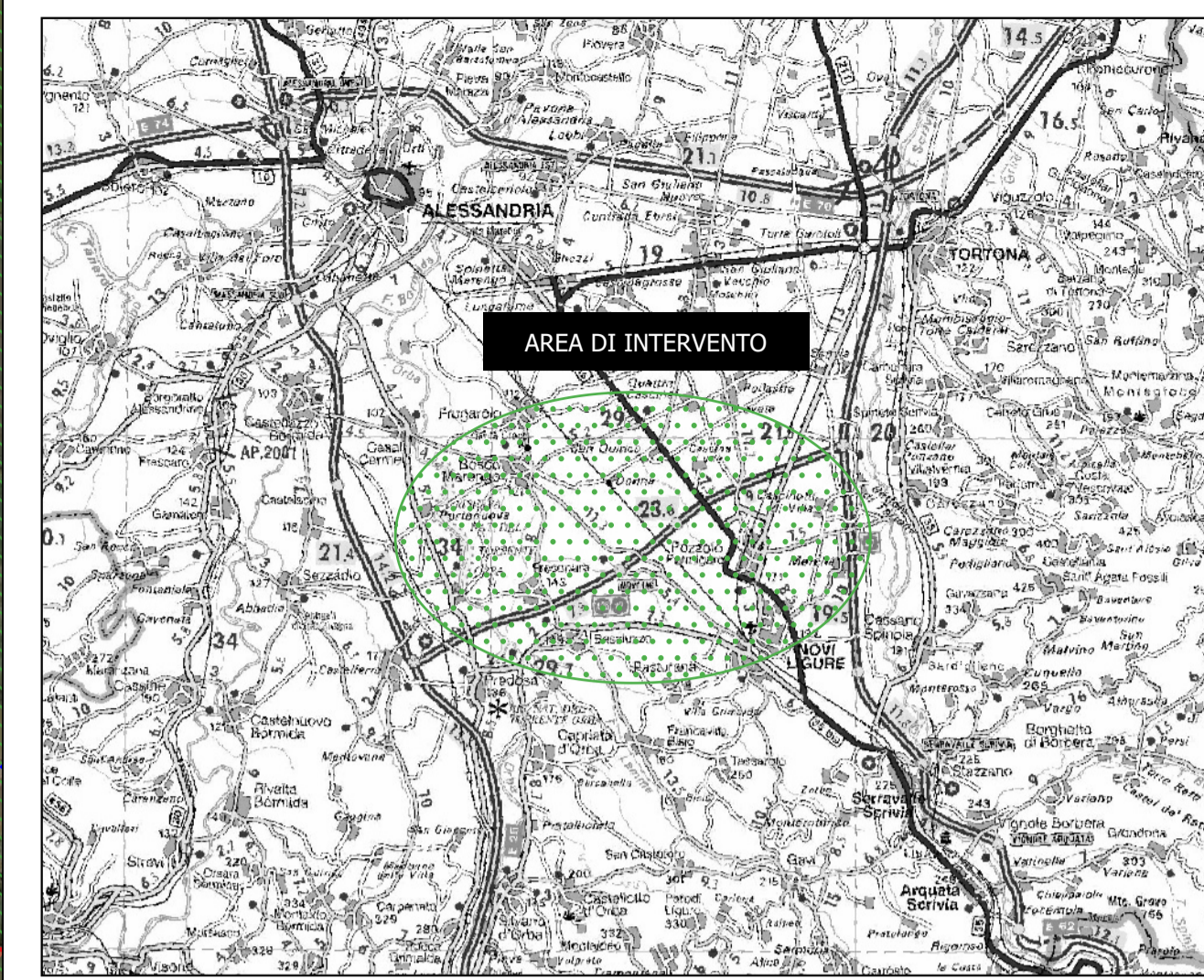


Legenda:

- Confini catastali
 - Moduli fotovoltaici
 - Recinzione area di impianto
 - Viabilità interna
 - Filari nocciolato
 - Cavidotto 36 kV interconnessione lotti Est e Ovest
 - Cavidotto 36 kV di connessione alla Stazione Elettrica
- Aree idonee
- ▨ Buffer 500 metri da cava let. c-ter) punto 1)
 - ▨ Buffer 300 m autostrada let. c-ter) punto 3)

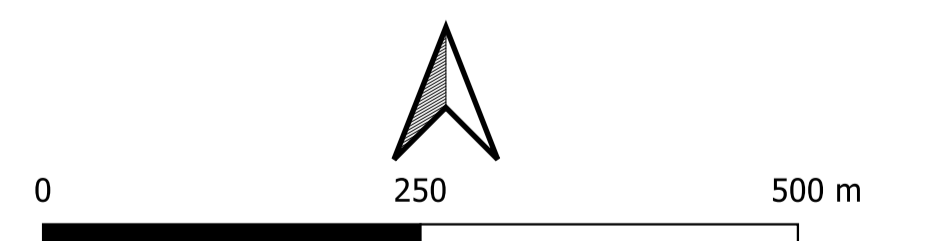



Timbro Realizzato da COMES P.zza S. Gerardo 1 via R. Galvani 9, 20148 Milano tel. 02/4951104 - fax 02/4951150 PEC: info@com.es.it - mail: info@com.es.it	Proprietario Renantis Viale Monza 239, 20126 Milano www.renantis.com - tel. 02/42331 Sede legale: Corso Italia 3, 20122 Milano	Note di revisione																
		00	29/09/23	Progetto definitivo	LB	VDA												
Progetto Impianto fotovoltaico con agricoltura integrativa "La Crostina" Puzolo Formigaro (AL)		REV	DATA	DESCRIZIONE	PREP	APPR												
Nome file 21042 PZZ - GIS.ogs		Formato	A1	Scala	1:5'000													
Note Le informazioni contenute in questo documento appartengono al Proprietario. Il documento deve essere utilizzato esclusivamente dal Destinatario in relazione alle finalità per le quali è stato ricevuto. E' vietata qualsiasi forma di riproduzione o divulgazione senza l'esplicito consenso del Proprietario.		Titolo tavola T.06 Inquadramento su aree idonee let. c-ter)																
		<table border="1"> <thead> <tr> <th>PROGRESSIVO</th> <th>PROGETTO</th> <th>PROCEDURA</th> <th>TIPO DOC</th> <th>TAVOLA</th> <th>REVISIONE</th> </tr> </thead> <tbody> <tr> <td>2</td> <td>1</td> <td>0</td> <td>4</td> <td>2</td> <td>P Z Z S S A T 0 6a 0 0</td> </tr> </tbody> </table>					PROGRESSIVO	PROGETTO	PROCEDURA	TIPO DOC	TAVOLA	REVISIONE	2	1	0	4	2	P Z Z S S A T 0 6a 0 0
PROGRESSIVO	PROGETTO	PROCEDURA	TIPO DOC	TAVOLA	REVISIONE													
2	1	0	4	2	P Z Z S S A T 0 6a 0 0													

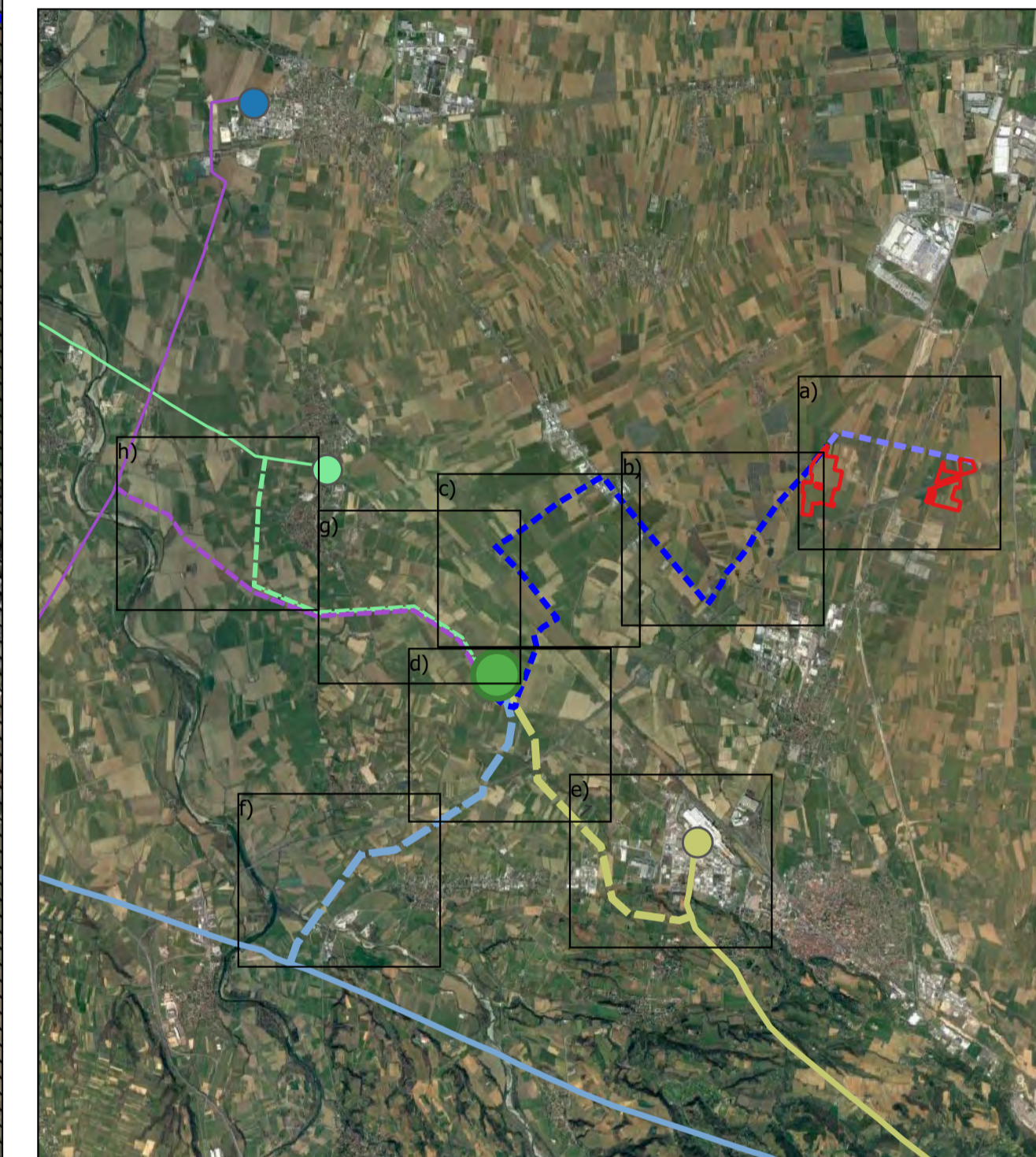
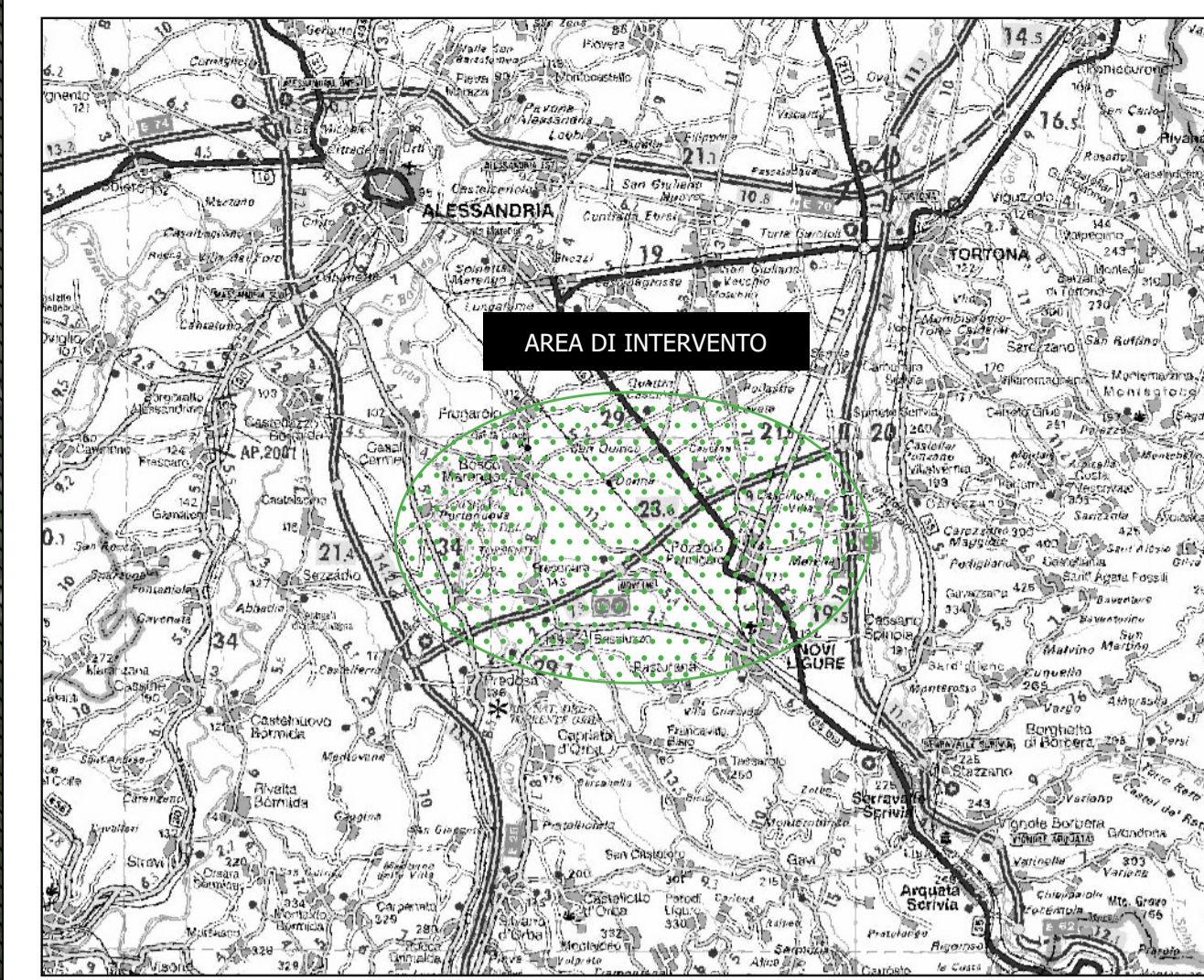


Legenda:

- Confini catastali
 - Moduli fotovoltaici
 - Recinzione area di impianto
 - Viabilità interna
 - Filari noccioleto
 - Cavidotto 36 kV di connessione alla Stazione Elettrica
- Aree idonee
- ▨ Buffer 500 m aree ind e commerciali let. c-ter) p. 1)
 - ▨ Buffer 500 metri da cava let. c-ter) punto 1)
 - ▨ Buffer 300 m autostrada let. c-ter) punto 3)

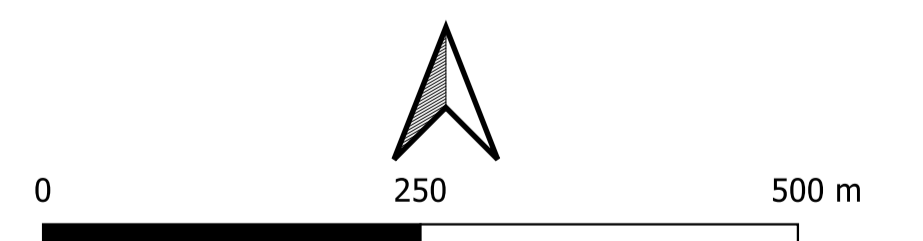


Timbro  Realizzato da LOM S.p.A. Via R. Galilei, 9, 20148 Milano Tel. 02/49611001 - Fax 02/49611150 PEC: info@pec.lom.it - mail: info@lom.it	Proprietario Renantis Viale Monza 229, 20126 Milano www.renantis.com - Tel. 02/421211 Sede legale: Corso Italia 3, 20122 Milano	Note di revisione																
		00	29/09/23	Progetto definitivo	LB	VDA												
Progetto Impianto fotovoltaico con agricoltura integrata "La Crostina" Puzzone Formigaro (AL)		REV	DATA	DESCRIZIONE	PREP	APPR												
Nome file 21042 PZZ - GIS.ogs		Formato	A1	Scala	1:5'000													
Note Le informazioni contenute in questo documento appartengono al Proprietario. Il documento deve essere utilizzato esclusivamente dal Destinatario in relazione alle finalità per le quali è stato ricevuto. È vietata qualsiasi forma di riproduzione o divulgazione senza l'esplicito consenso del Proprietario.		Titolo tavola T.06 Inquadramento su aree idonee let. c-ter)																
		<table border="1"> <thead> <tr> <th>PROGRESSIVO</th> <th>PROGETTO</th> <th>PROCEDURA</th> <th>TIPO DOC</th> <th>TAVOLA</th> <th>REVISIONE</th> </tr> </thead> <tbody> <tr> <td>2</td> <td>1</td> <td>0</td> <td>4</td> <td>2</td> <td>P Z Z S A T O 6b 0 0</td> </tr> </tbody> </table>					PROGRESSIVO	PROGETTO	PROCEDURA	TIPO DOC	TAVOLA	REVISIONE	2	1	0	4	2	P Z Z S A T O 6b 0 0
PROGRESSIVO	PROGETTO	PROCEDURA	TIPO DOC	TAVOLA	REVISIONE													
2	1	0	4	2	P Z Z S A T O 6b 0 0													



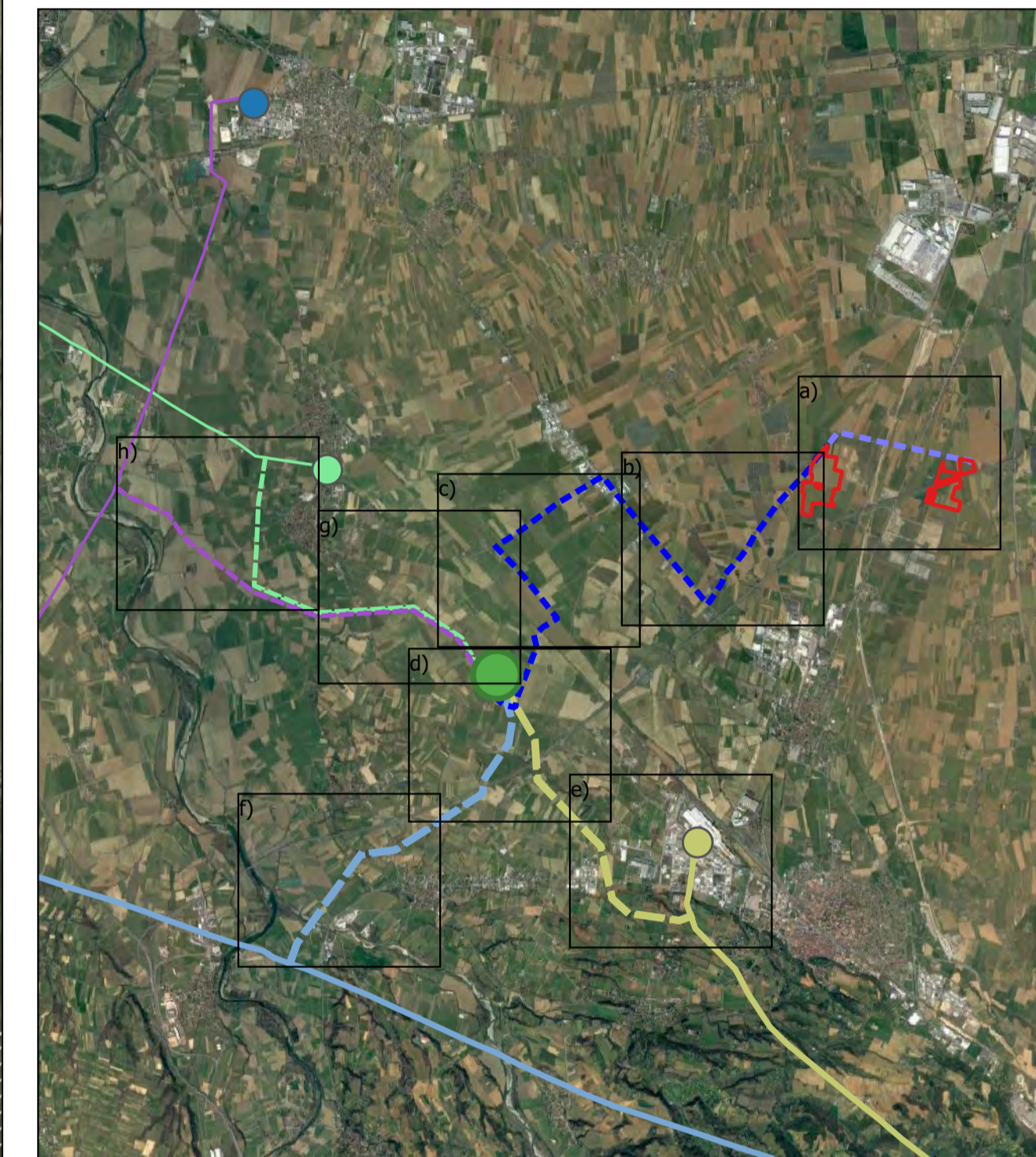
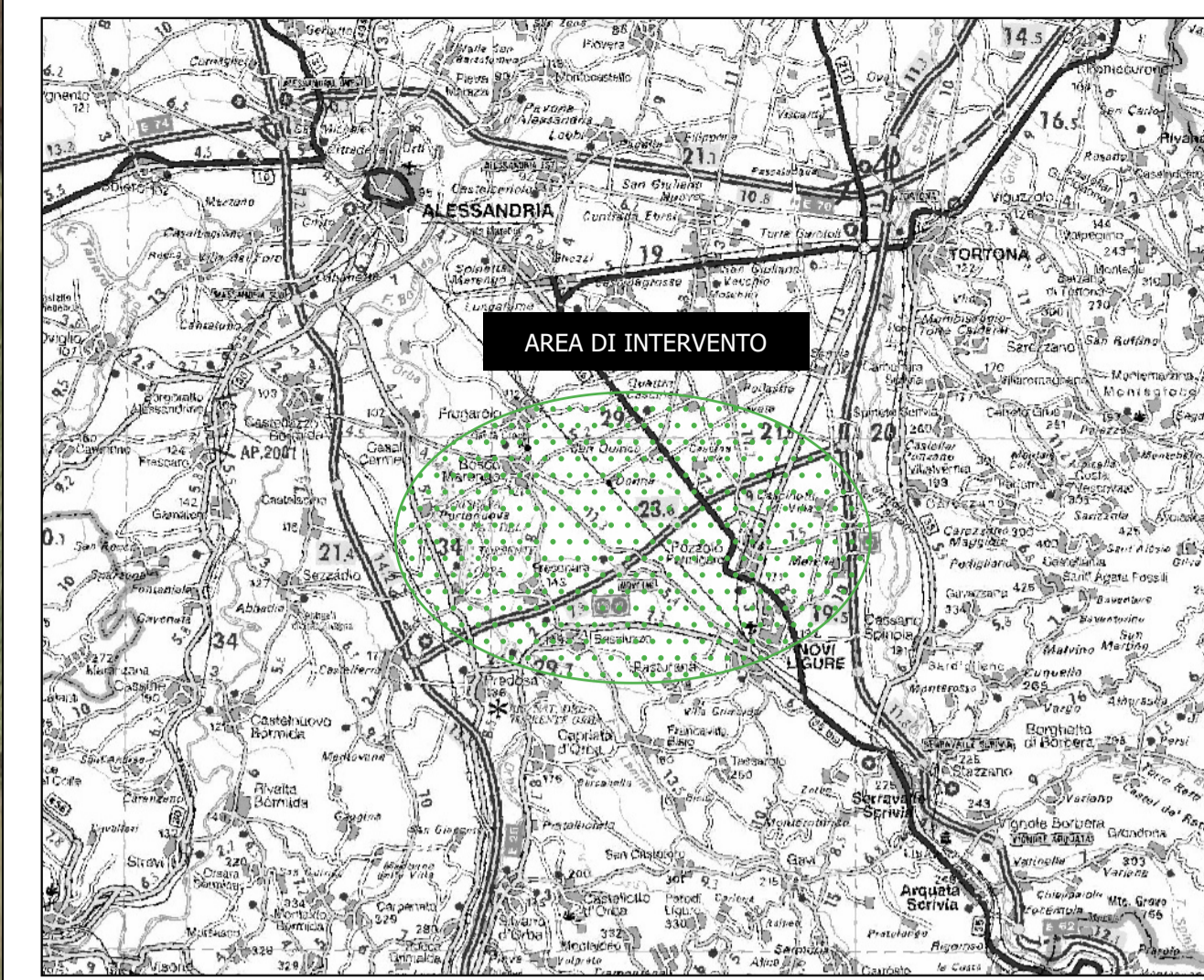
Legenda:

- Cavidotto 36 kV di connessione alla Stazione Elettrica
- Opere di rete per la connessione
- Nuovi raccordi aerei linea Spinetta-Sezzadio 132 kV
- Nuovi raccordi aerei linea Aulara-Frugarolo 132 kV
- Aree idonee
- ▭ Buffer 500 m aree ind e commerciali let. c-ter) p. 1)



Timbro Realizzato da LCM S.p.A. Via R. Galvani, 9, 20148 Milano Tel. 02/4961104 - Fax 02/4961150 PEC: info@lcm.com - Mail: info@lcm.com Proprietario Renantis Impianti S.p.A. Viale Monza 239, 20126 Milano www.renantis.com - Tel. 02/42311 Sede legale: Corso Italia 3, 20122 Milano	Note di revisione															
	00	29/09/23	Progetto definitivo	LB	VDA											
Progetto	Impianto fotovoltaico con agricoltura integrabile "La Crostina" Puzolo Formigaro (AL)		Titolo tavola													
Nome file	Formato	Scala	T.06 Inquadramento su aree idonee let. c-ter)													
21042 PZZ - GIS.ogs	A1	1:5'000														
Note	<table border="1"> <thead> <tr> <th>PROGRESSIVO</th> <th>PROGETTO</th> <th>PROCEDURA</th> <th>TIP. DOC.</th> <th>TAVOLA</th> <th>REVISIONE</th> </tr> </thead> <tbody> <tr> <td>2</td> <td>1</td> <td>0</td> <td>4</td> <td>2</td> <td>P Z Z S A T 0 6 c 0 0</td> </tr> </tbody> </table>				PROGRESSIVO	PROGETTO	PROCEDURA	TIP. DOC.	TAVOLA	REVISIONE	2	1	0	4	2	P Z Z S A T 0 6 c 0 0
PROGRESSIVO	PROGETTO	PROCEDURA	TIP. DOC.	TAVOLA	REVISIONE											
2	1	0	4	2	P Z Z S A T 0 6 c 0 0											

Le informazioni contenute in questo documento appartengono al Proprietario. Il documento deve essere utilizzato esclusivamente dal Destinatario in relazione alle finalità per le quali è stato ricevuto. È vietata qualsiasi forma di riproduzione o divulgazione senza l'esplicito consenso del Proprietario.

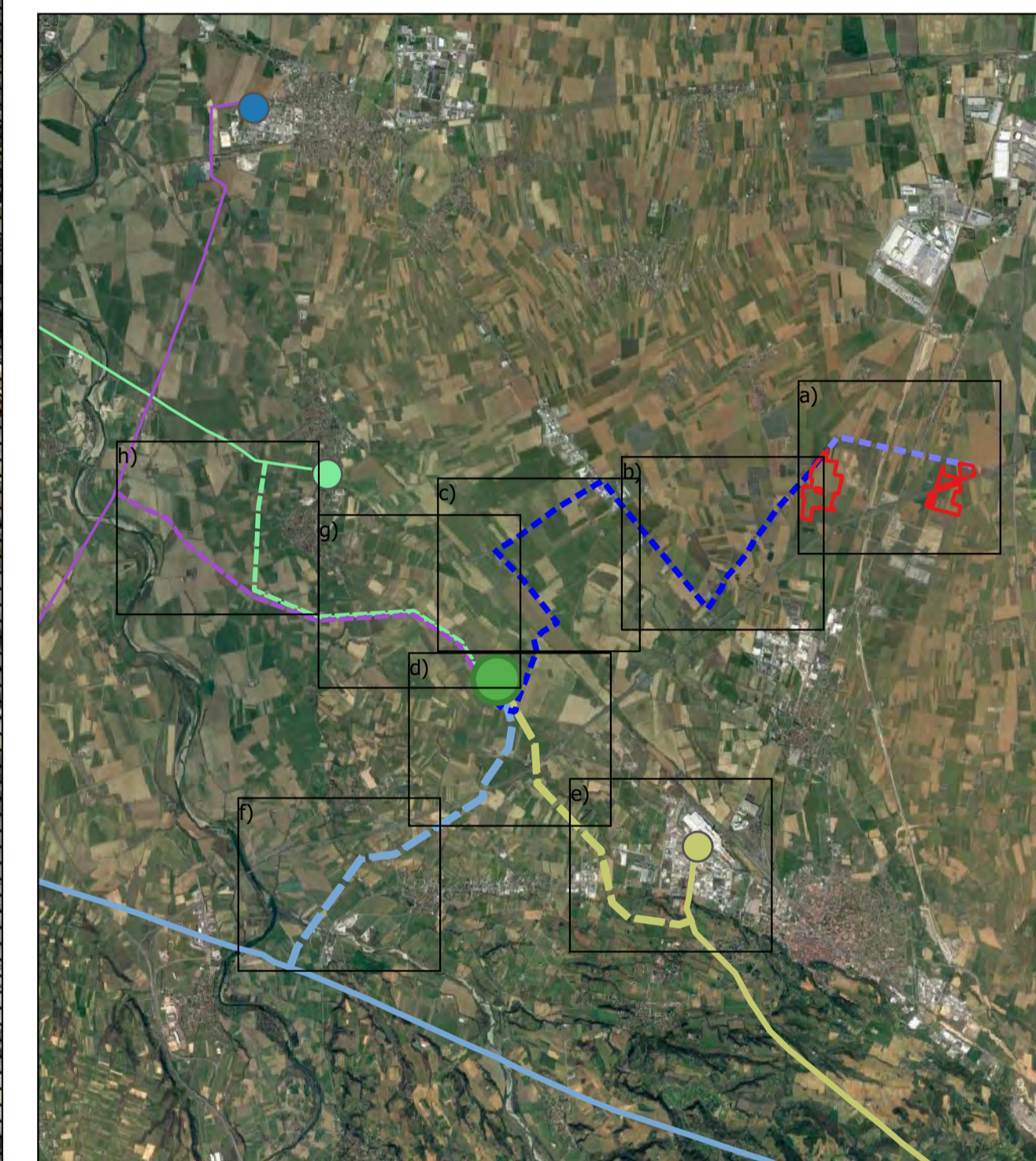
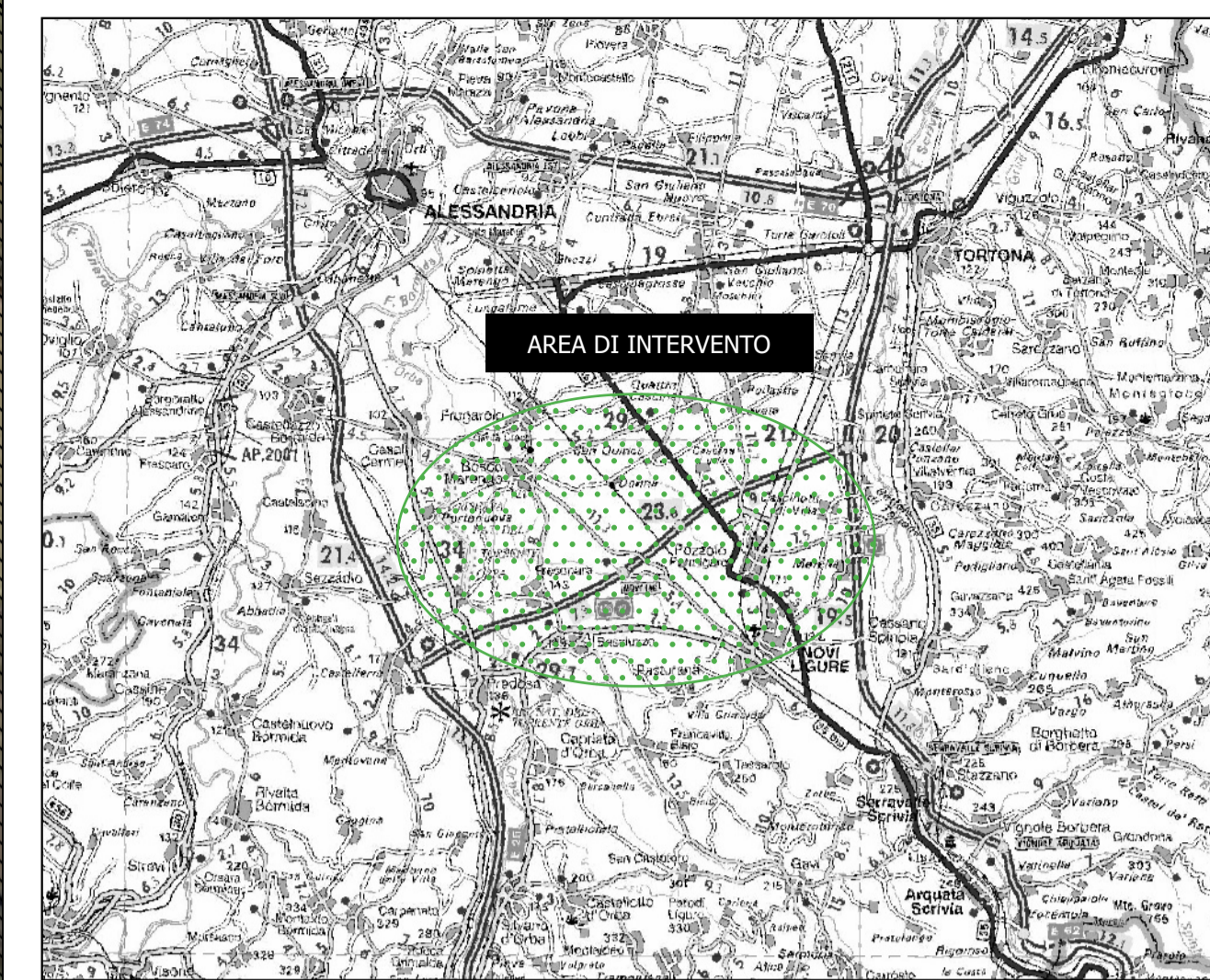


Legenda:

- Cavidotto 36 kV di connessione alla Stazione Elettrica
- Opere di rete per la connessione
- Nuovi raccordi aerei linea Vignole-Casanova 220 kV
- Nuovi raccordi aerei linea Vignole-Ital Novi 220 kV
- Nuovi raccordi aerei linea Spinetta-Sezzadio 132 kV
- Nuovi raccordi aerei linea Aulara-Frugarolo 132 kV
- Nuova Stazione Elettrica "Mandrino" 220/132/36 kV
- Area idonee
- ▨ Buffer 500 m aree ind e commerciali let. c-ter) p. 1)
- ▨ Buffer 300 m autostrada let. c-ter) punto 3)

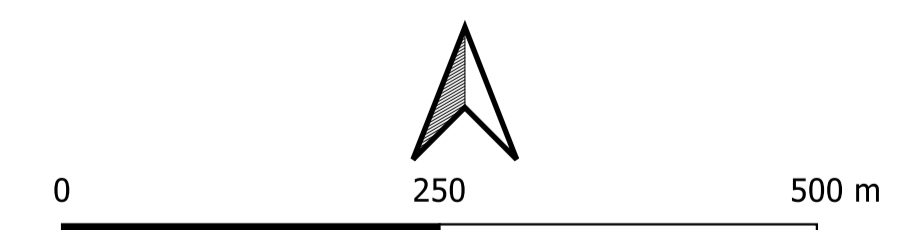


Timbro 	Realizzato da L'OM Via R. Galvani, 20148 Milano Tel. 02/49611004 - Fax 02/49611150 PEC: info@pec.l'om.it - mail: info@l'om.it	Note di revisione															
	Proprietario Renantis Viale Monza 229, 20126 Milano www.renantis.com - Tel. 02/421211 Sede legale: Corso Italia 3, 20122 Milano	00 29/09/23	Progetto definitivo	LB	VDA												
Progetto Impianto fotovoltaico con agricoltura integrata "La Crostina" Puzozio Formigaro (AL)	Titolo tavola T.06 Inquadramento su aree idonee let. c-ter)																
Nome file 21042_PZZ - GIS.ogs	Formato A1	Scala 1:5'000	<table border="1"> <thead> <tr> <th>PROGRESSIVO</th> <th>PROGETTO</th> <th>PROCEDURA</th> <th>TIP. DOC.</th> <th>TAVOLA</th> <th>REVISIONE</th> </tr> </thead> <tbody> <tr> <td>2</td> <td>1</td> <td>0</td> <td>4</td> <td>2</td> <td>PZZ</td> </tr> </tbody> </table>			PROGRESSIVO	PROGETTO	PROCEDURA	TIP. DOC.	TAVOLA	REVISIONE	2	1	0	4	2	PZZ
PROGRESSIVO	PROGETTO	PROCEDURA	TIP. DOC.	TAVOLA	REVISIONE												
2	1	0	4	2	PZZ												
Note Le informazioni contenute in questo documento appartengono al Proprietario. Il documento deve essere utilizzato esclusivamente dal Destinatario in relazione alle finalità per le quali è stato ricevuto. E' vietata qualsiasi forma di riproduzione o divulgazione senza l'esplicito consenso del Proprietario.																	

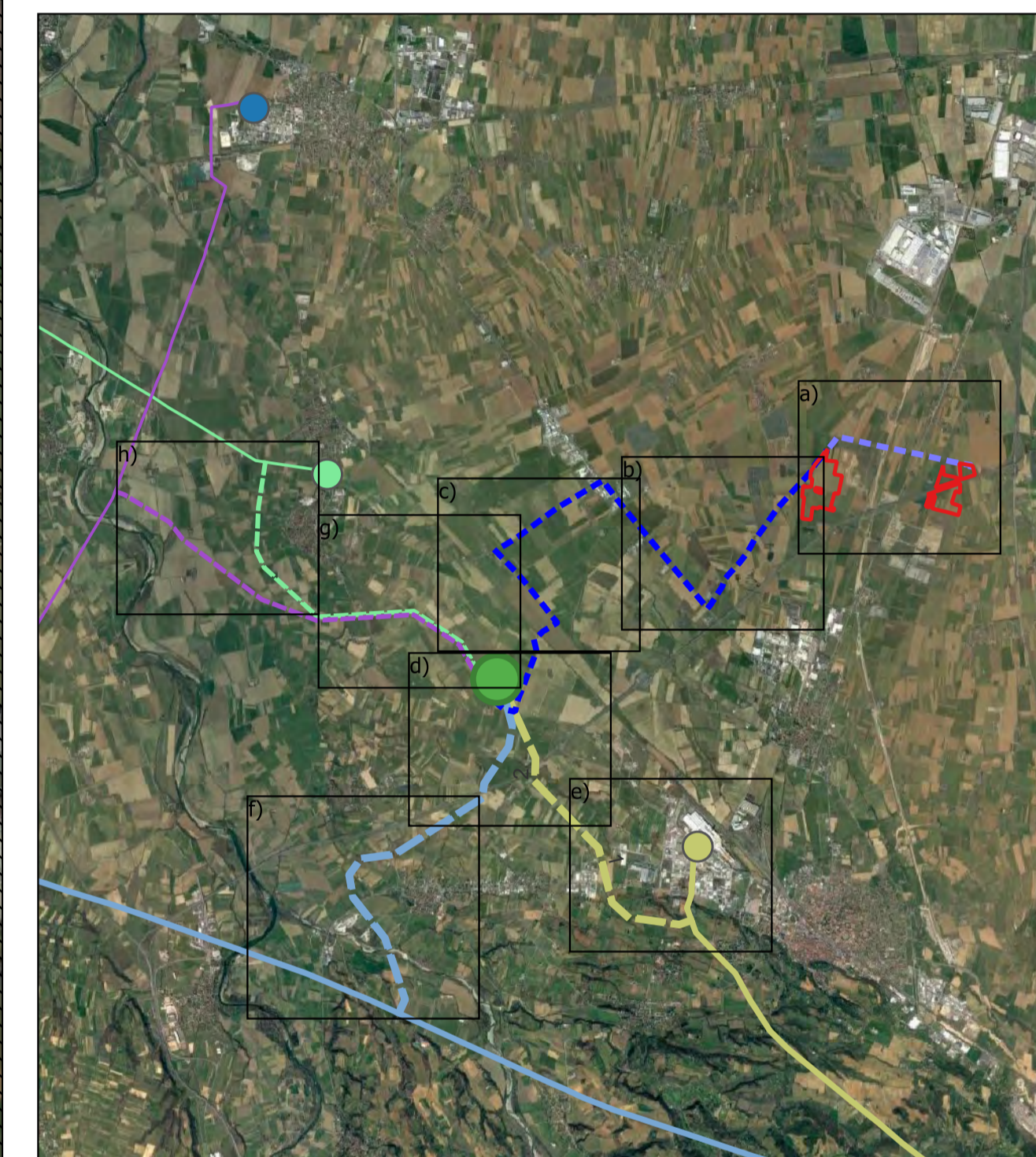
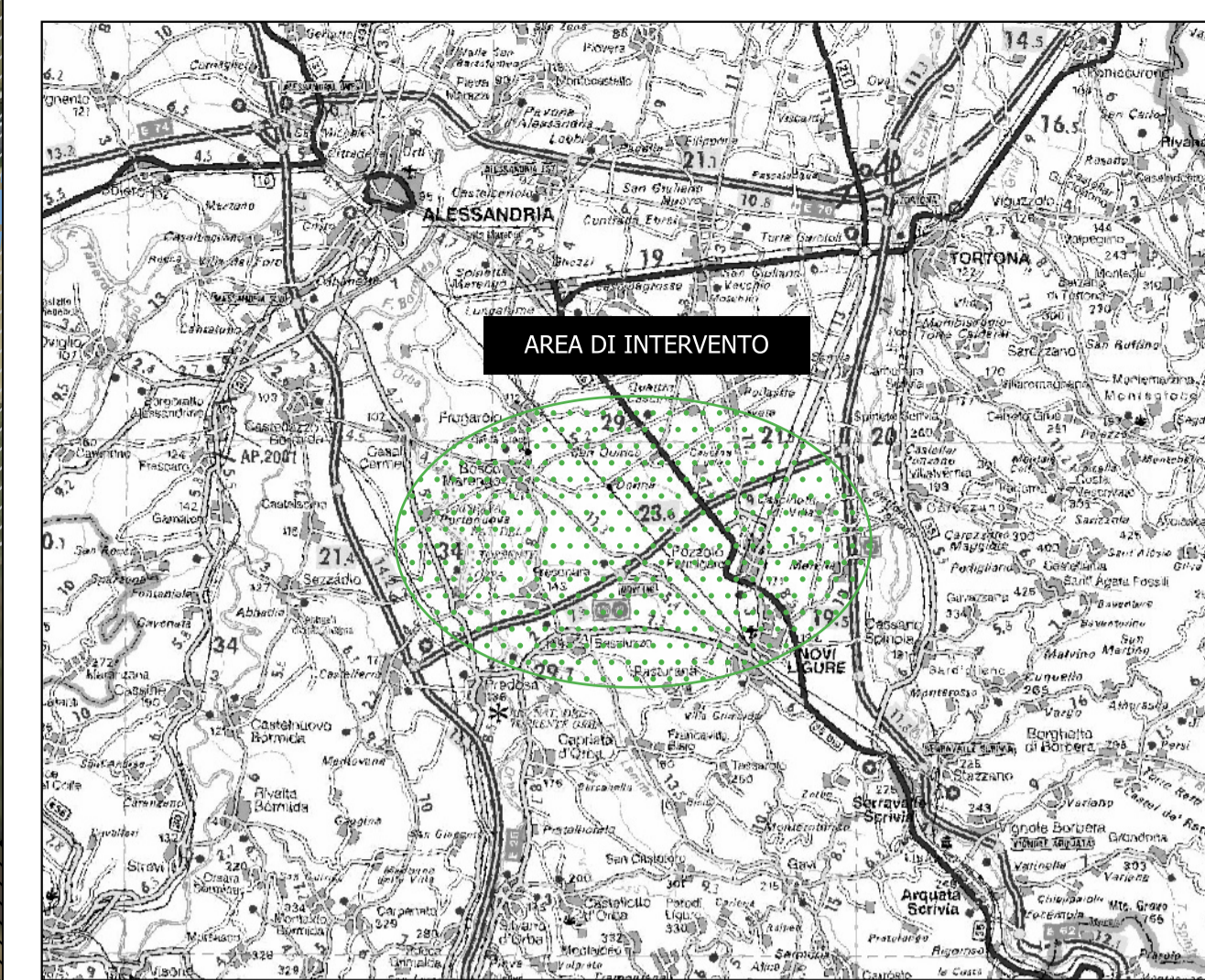


Legenda:

- Opere di rete per la connessione
- Nuovi raccordi aerei linea Vignole-Ital Novi 220 kV
- Opere esistenti
- SSE industrial Ital Novi 220 kV
- Vignole-Ital Novi 220 kV
- Aree idonee
- ▨ Buffer 500 m aree ind e commerciali let. c-ter) p. 1)
- ▨ Buffer 300 m autostrada let. c-ter) punto 3)

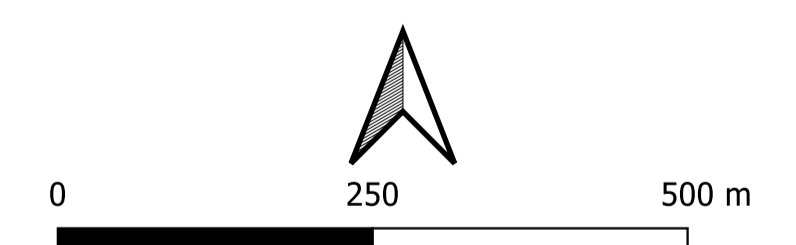


Timbro Realizzato da LOM S.p.A. Via R. Galvani, 20148 Milano Tel. 02/4911104 - Fax 02/4911110 PEC: info@pec.lom.it - mail: info@lom.it Proprietario Renantis Impianti Italia S.r.l. Viale Monza 229, 20126 Milano www.renantis.com - Tel. 02/42311 Sede legale: Corso Italia 3, 20122 Milano	Note di revisione															
	00	29/09/23	Progetto definitivo	LB	VDA											
Progetto	Impianto fotovoltaico con agricoltura integrata "La Capriola" Puzzolo Formigiaro (AL)		Titolo tavola T.06 Inquadramento su aree idonee let. c-ter)													
Nome file 21042 PZZ - GIS.ogs	Formato A1	Scala 1:5'000	<table border="1"> <thead> <tr> <th>PROGRESSIVO</th> <th>PROGETTO</th> <th>PROCEDURA</th> <th>TIPO DOC</th> <th>TAVOLA</th> <th>REVISIONE</th> </tr> </thead> <tbody> <tr> <td>2</td> <td>1</td> <td>0</td> <td>4</td> <td>2</td> <td>P Z Z S S A T 0 6e 0 0</td> </tr> </tbody> </table>		PROGRESSIVO	PROGETTO	PROCEDURA	TIPO DOC	TAVOLA	REVISIONE	2	1	0	4	2	P Z Z S S A T 0 6e 0 0
PROGRESSIVO	PROGETTO	PROCEDURA	TIPO DOC	TAVOLA	REVISIONE											
2	1	0	4	2	P Z Z S S A T 0 6e 0 0											
Note Le informazioni contenute in questo documento appartengono al Proprietario. Il documento deve essere utilizzato esclusivamente dal Destinatario in relazione alle finalità per le quali è stato ricevuto. È vietata qualsiasi forma di riproduzione o diffusione senza l'esplicito consenso del Proprietario.																



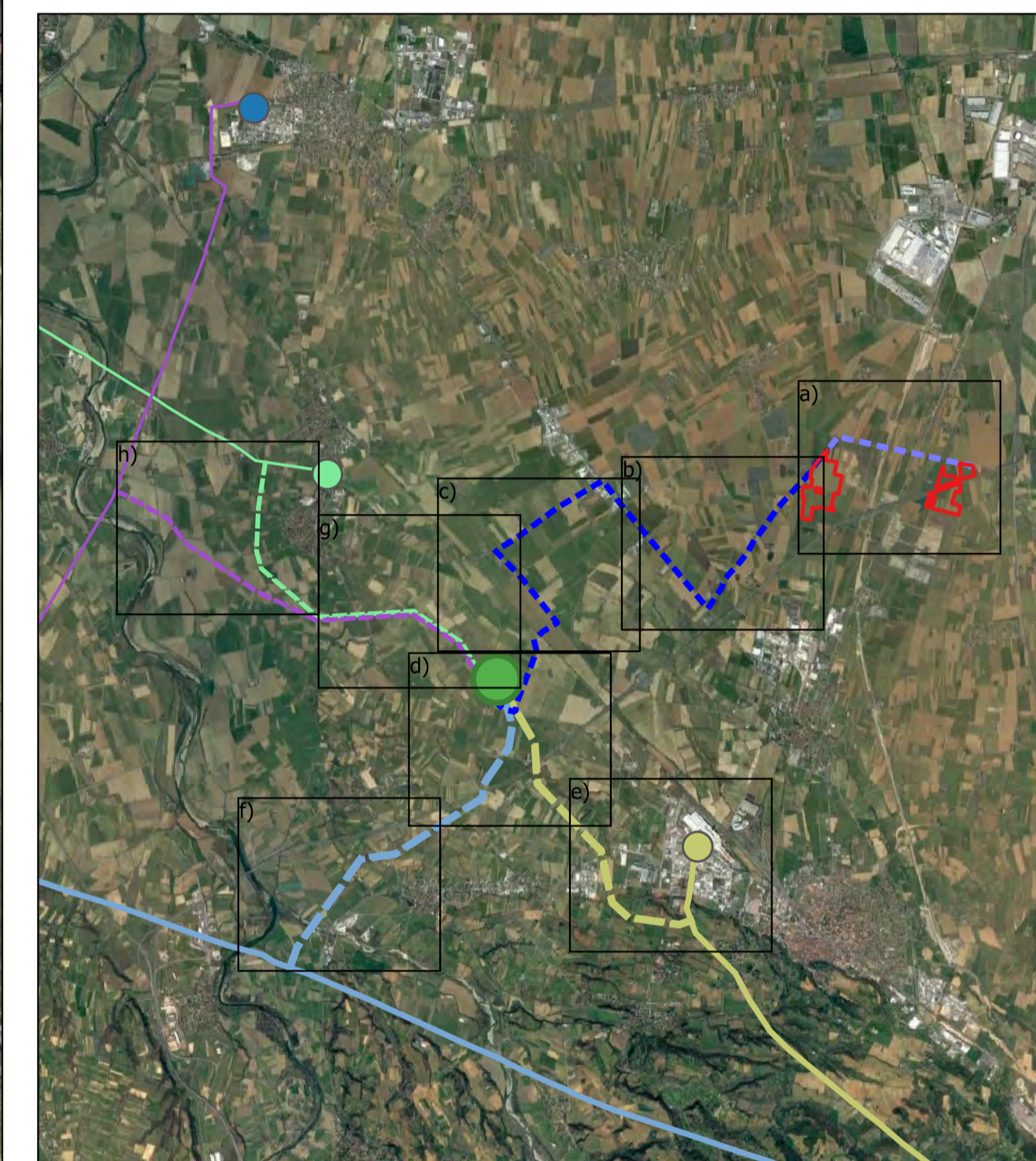
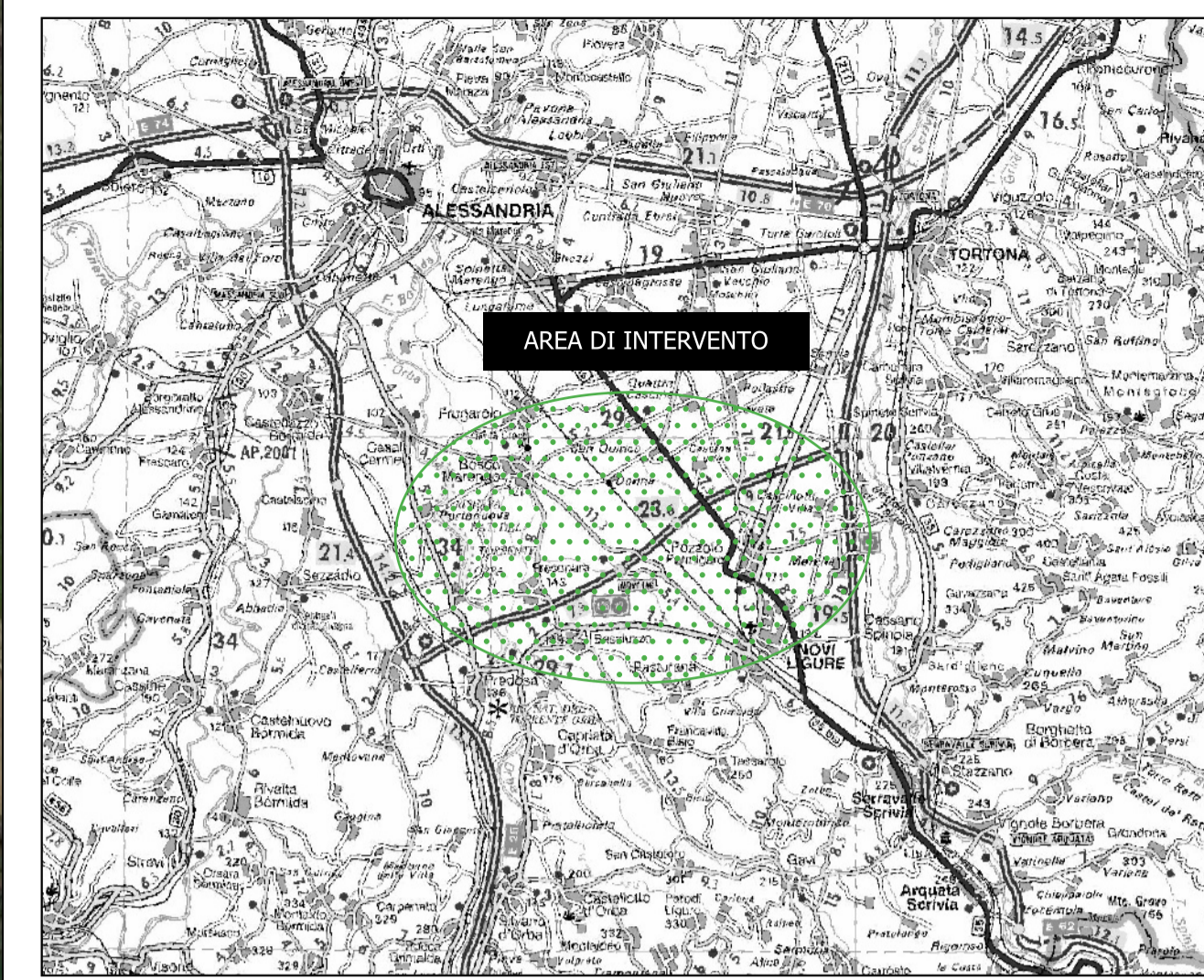
Legenda:

- Opere di rete per la connessione
- Nuovi raccordi aerei linea Vignole-Casanova 220 kV
- Opere esistenti
- Vignole-Casanova 220 kV
- Aree idonee
- ▨ Buffer 500 m aree ind e commerciali let. c-ter) p. 1)
- ▩ Buffer 300 m autostrada let. c-ter) punto 3)



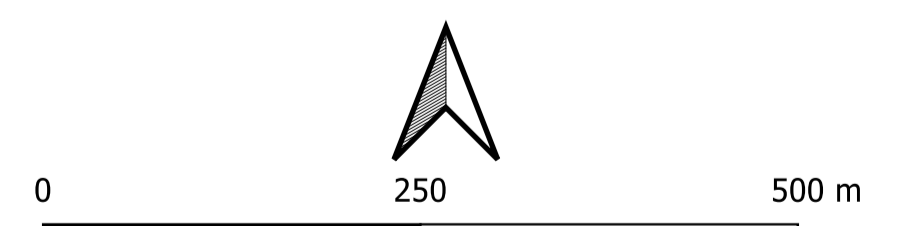
Timbro 	Realizzato da Lcm s.p.a. Via R. Galvani, 9, 20148 Milano, SI Tel. 02/883334 Fax 02/8833330 PEC: info@lcm.it - mail: info@lcm.it	Note di revisione			
	Proprietario Renantis s.p.a. Viale Monza, 239, 20126 Milano www.renantis.com Tel. 02/4331	00 29/09/23 Progetto definitivo	LB VDA		
Progetto Impianto fotovoltaico con agricoltura integrata "La Grallina" Pozzolo Formigaro (AL)		Titolo tavola T.06 Inquadramento su aree idonee let. c-ter)			
Nome file 21042 PZZ - GIS.ggs	Formato A1	Scala 1:6'000			
Note			PROGRESSIVO CODICE PROCEDURA TIPO DOC TAVOLA REVISIONE 2 1 0 4 2 P Z Z S A T 0 6 0 0		

Le informazioni contenute in questo documento appartengono al Proprietario. Il documento deve essere utilizzato esclusivamente dal Destinatario in relazione alle finalità per le quali è stato ricevuto. È vietata qualsiasi forma di riproduzione o divulgazione senza l'esplicito consenso del Proprietario.

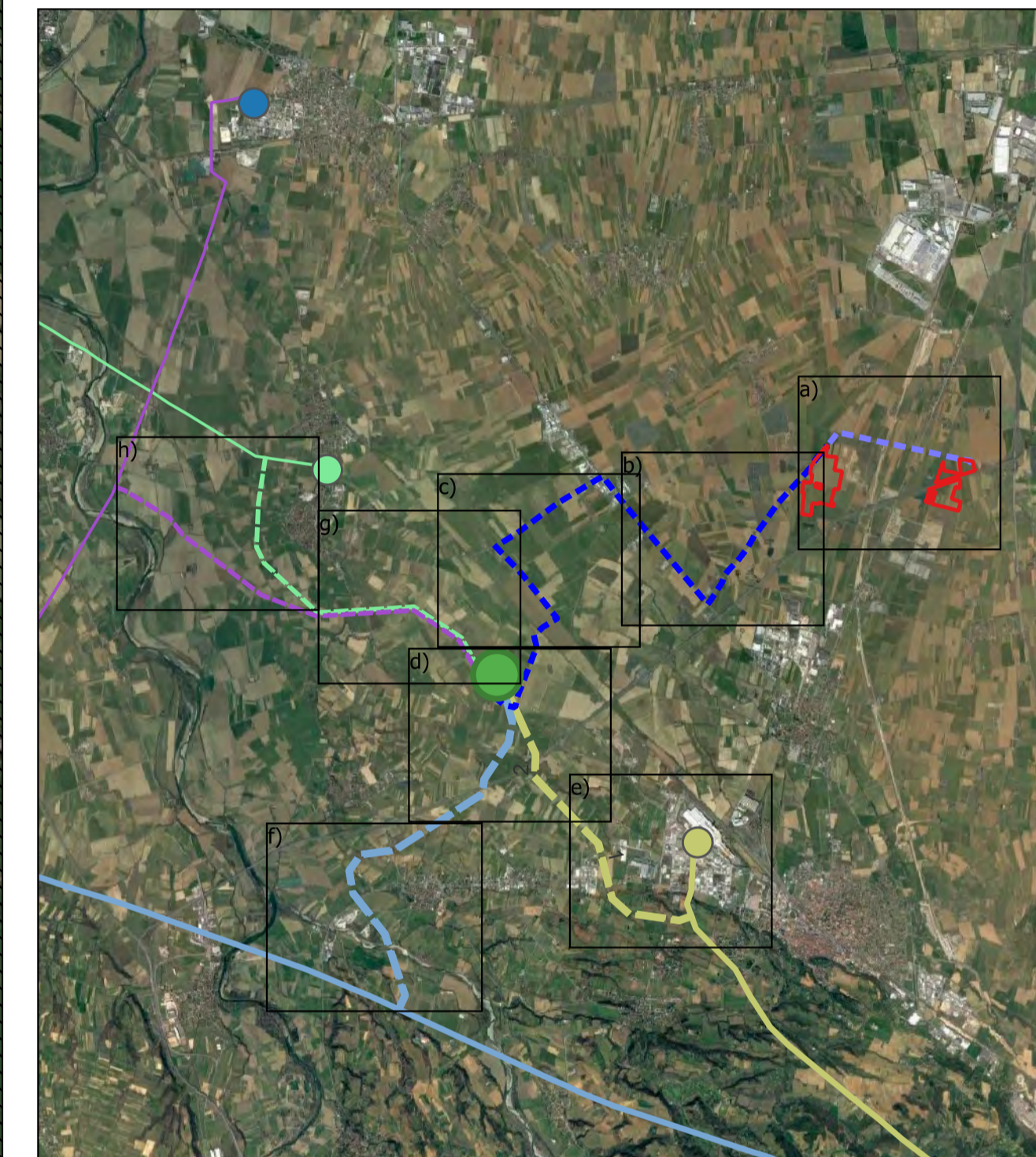
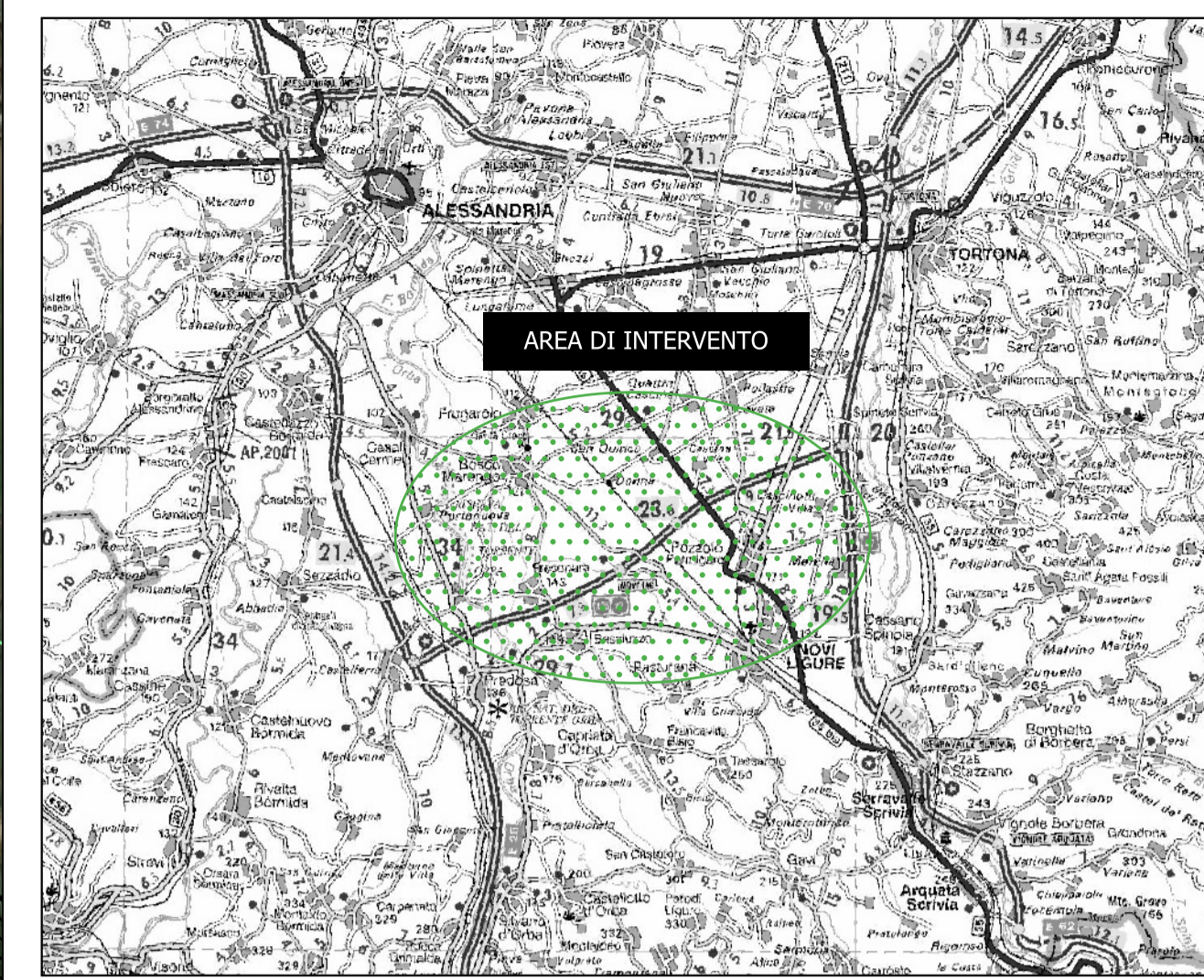


Legenda:

- Opere di rete per la connessione
- Nuovi raccordi aerei linea Spinetta-Sezzadio 132 kV
- Nuovi raccordi aerei linea Aulara-Frugarolo 132 kV
- Aree idonee
- ▨ Buffer 500 m aree ind e commerciali let. c-ter) p. 1)

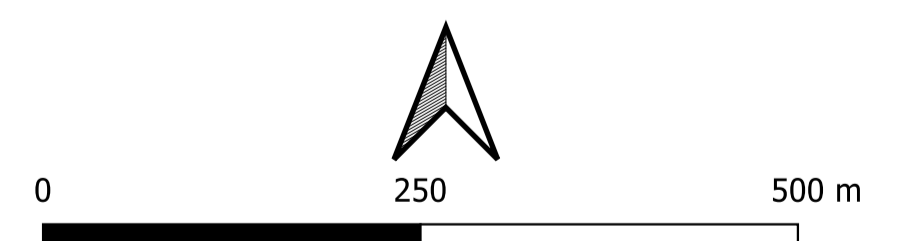


Timbro Realizzato da Loms Loms S.p.A. Via R. Galilei, 20148 Milano Tel. 02/50120120 - Fax 02/50120121 PEC: info@loms.it - mail: info@loms.it Proprietario Renantis Renantis Italia S.p.A. Viale Monza 255, 20138 Milano www.renantis.com - Tel. 02/241311 Sede legale - Corso Italia 3, 20122 Milano	Note di revisione																					
	00	29/09/23	Progetto definitivo	LB	VDA																	
Progetto	Impianto fotovoltaico con agricoltura integrata "La Grallina" Pozzolo Formigaro (AL)		Titolo tavola																			
Nome file		Formato	Scala																			
21042 PZZ - GIS.ggs		A1	1:5'000																			
Note																						
<table border="1"> <thead> <tr> <th>PROGRESSIVO</th> <th>PROGETTO</th> <th>PROCEDURA</th> <th>TRACCE</th> <th>TAVOLA</th> <th>REVISIONE</th> </tr> </thead> <tbody> <tr> <td>2</td> <td>1</td> <td>0</td> <td>4</td> <td>2</td> <td>PZZSATA</td> </tr> <tr> <td colspan="5"></td> <td>0600</td> </tr> </tbody> </table>					PROGRESSIVO	PROGETTO	PROCEDURA	TRACCE	TAVOLA	REVISIONE	2	1	0	4	2	PZZSATA						0600
PROGRESSIVO	PROGETTO	PROCEDURA	TRACCE	TAVOLA	REVISIONE																	
2	1	0	4	2	PZZSATA																	
					0600																	
<small>Le informazioni contenute in questo documento appartengono al Proprietario. Il documento deve essere utilizzato esclusivamente dal Destinatario in relazione alle finalità per le quali è stato ricevuto. È vietata qualsiasi forma di riproduzione o divulgazione senza l'esplicito consenso del Proprietario.</small>																						



Legenda:

- Opere di rete per la connessione
- Nuovi raccordi aerei linea Spinetta-Sezzadio 132 kV
- Nuovi raccordi aerei linea Aulara-Frugarolo 132 kV
- Opere esistenti
- Spinetta-Sezzadio 132 kV
- Aulara-Frugarolo 132 kV
- Aree idonee
- ▨ Buffer 500 m aree ind e commerciali let. c-ter) p. 1)



Timbro 	Realizzato da COMES Via R. Galilei, 20148 Milano Tel. 02/5751206 - Fax 02/49633510 PEC: info@com.esiema.it - mail: info@com.esiema.it	Note di revisione				
		00	29/09/23	Progetto definitivo	LB	VDA
Proprietario Renantis Renantis Italia S.p.A. Viale Monza 259, 20138 Milano www.renantis.com - tel. 02/81331 Sede legale - Corso Italia 3, 20122 Milano		REV	DATA	DESCRIZIONE	PREP	APPR
Progetto Impianto fotovoltaico con agricoltura integrata "La Qualifica" Pozzolo Formigaro (AL)		Titolo tavola T.06 Inquadramento su aree idonee let. c-ter)				
Nome file 21042 PZZ - GIS.ggs	Formato A1	Scala 1:5'000	CODICE PROGETTO PROCEDURA TIPO TAVOLA REVISIONE 2 1 0 4 2 P Z Z S A T 0 6h 0 0			
Note Le informazioni contenute in questo documento appartengono al Proprietario. Il documento deve essere utilizzato esclusivamente dal Destinatario in relazione alle finalità per le quali è stato ricevuto. È vietata qualsiasi forma di riproduzione o divulgazione senza l'esplicito consenso del Proprietario.						