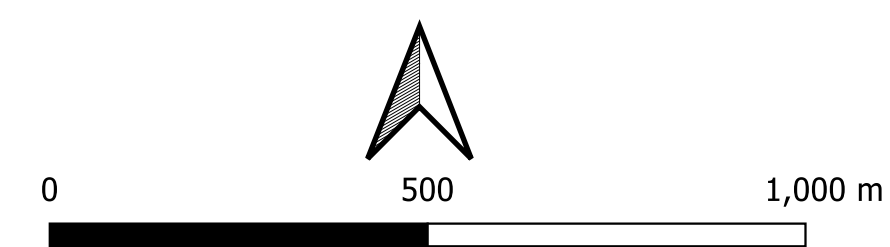
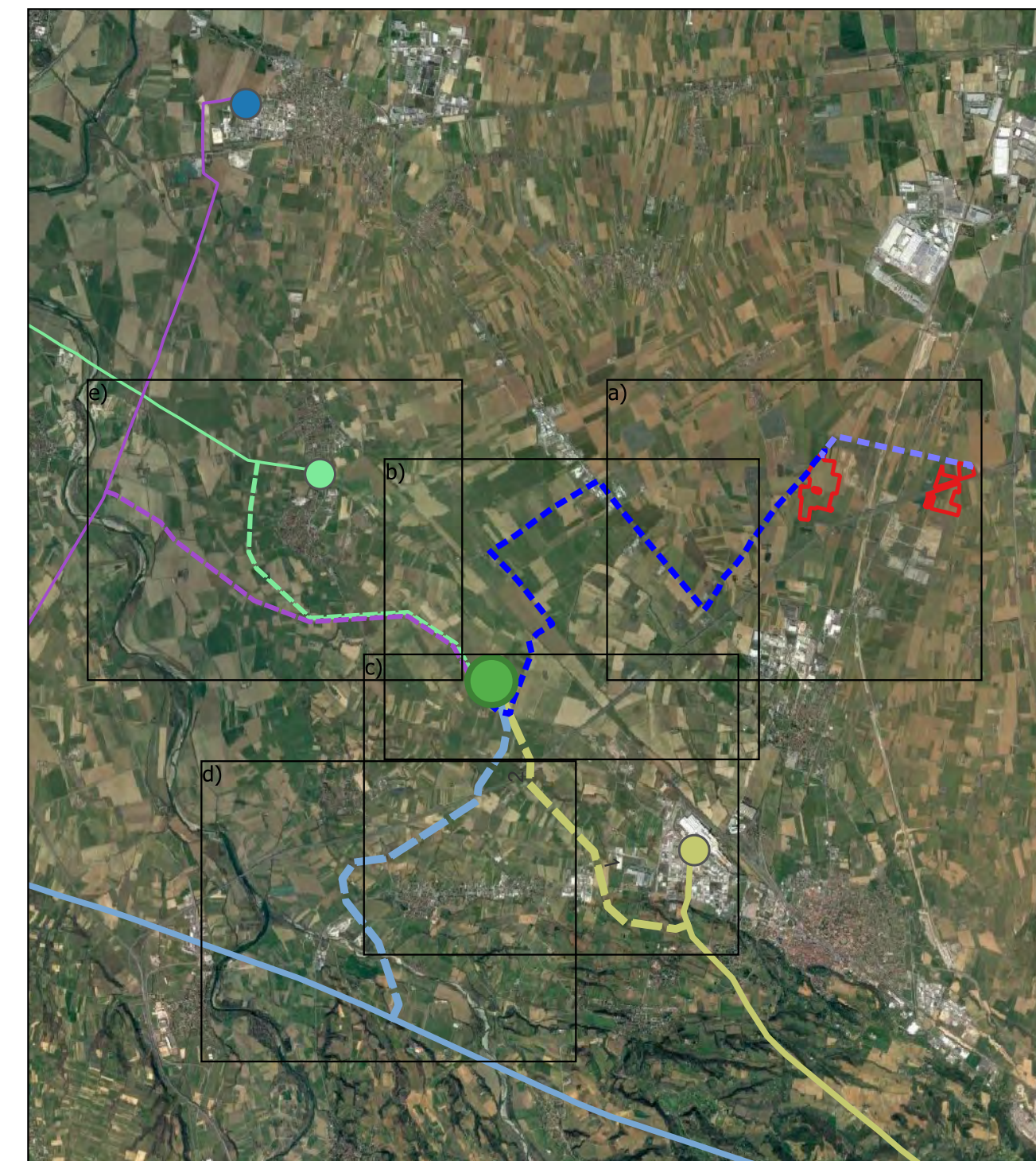
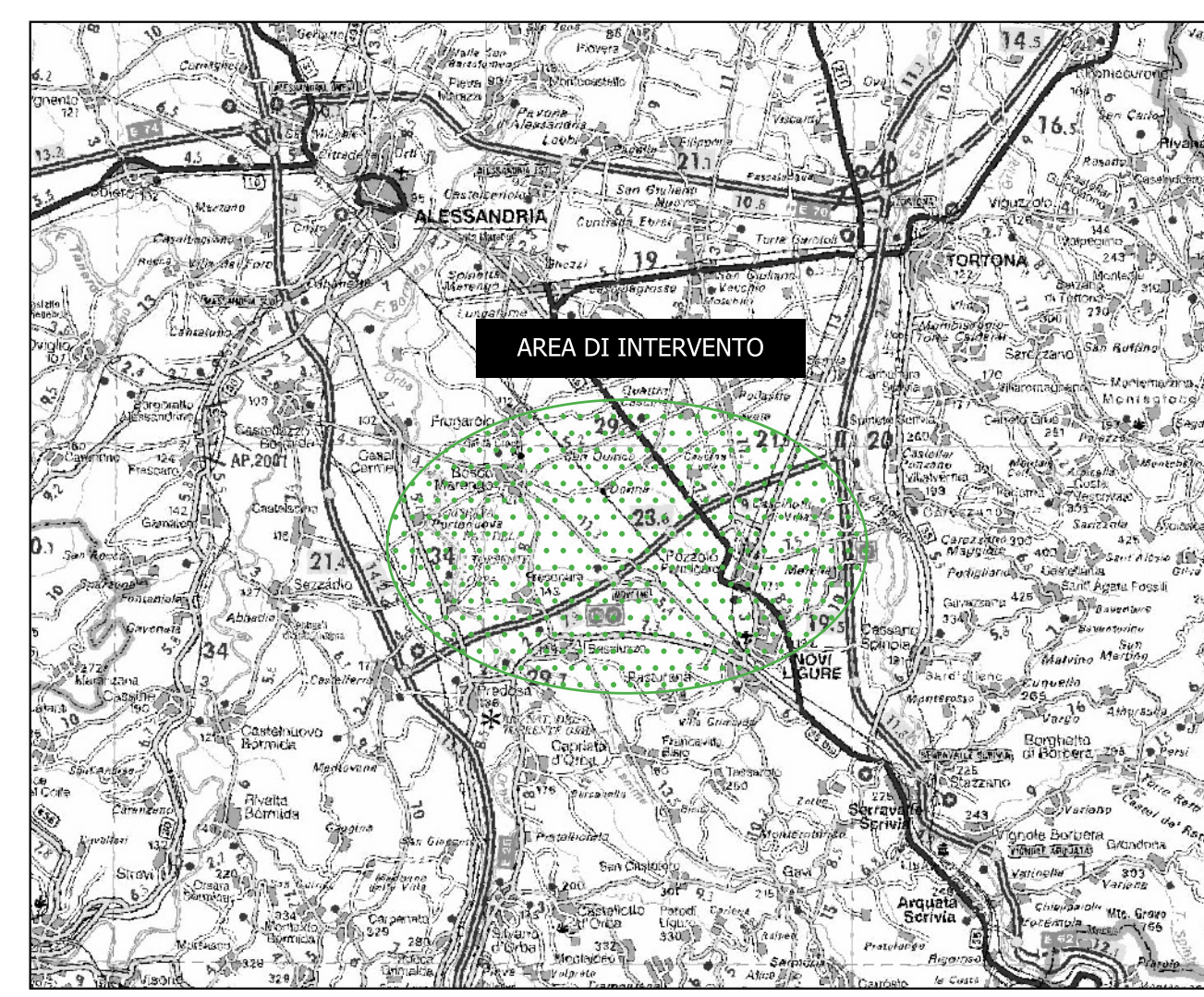
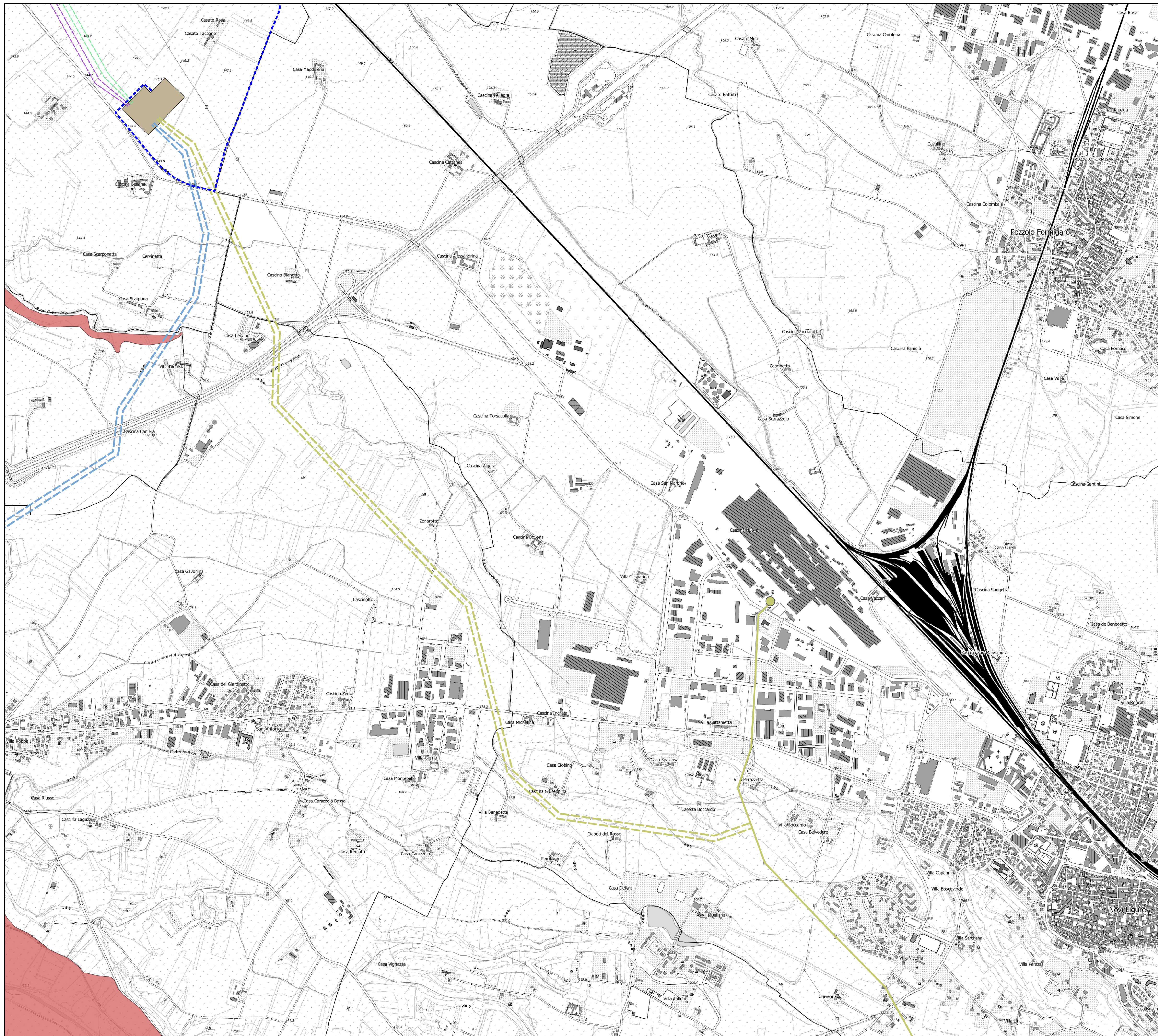


Legenda:

- Opere di utenza per la connessione
- Cavidotto 36 kV di connessione alla Stazione Elettrica
- Opere di rete per la connessione
- Nuovi raccordi aerei linea Vignole-Casanova 220 kV
- Nuovi raccordi aerei linea Vignole-Ital Novi 220 kV
- Nuovi raccordi aerei linea Vignole-Sezzadio 132 kV
- Nuovi raccordi aerei linea Aulara-Frugarolo 132 kV
- Nuova Stazione Elettrica "Mandrino" 220/132/36 kV
- Opere esistenti
- CP Enel Distribuzione Frugarolo 132 kV
- Aulara-Frugarolo 132 kV
- PGRA - Bacino del Fiume Po
- Pericolosità P2 - Reticolo Secondario di Pianura (RSP)
- Pericolosità P1 - Reticolo Principale (RP)
- Pericolosità P1 - Reticolo Secondario di Pianura (RSP)

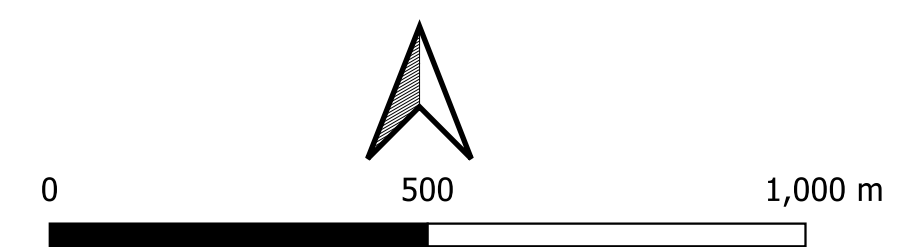


Timbro Realizzato da L'Ingegneria Via R. Galvani, 20148 Milano Tel. 02/58122020 - Fax 02/58122021 PEC: info@pec.l'ing.it - mail: info@l'ing.it Proprietario Renantis Viale Monza 255, 20126 Milano www.renantis.com - tel. 02/24311 Sede legale: Corso Italia 3, 20122 Milano	Note di revisione			
	00	29/09/23	Progetto definitivo	LB
PROGETTO	DATA	DESCRIZIONE	PREP	APPR
Progetto Impianto fotovoltaico con agricoltura integrata "La Grallina" Pozzolo Formigaro (AL)		Titolo tavola T.20 Inquadramento su Pericolosità Alluvione (PGRA)		
Nome file 21042 PZZ - GIS.ggs	Formato A1	Scala 1:10'000	CODICE PROGRESSIVO 2 1 0 4 2 P Z Z S A T 0 2 0 0 0	
Note Le informazioni contenute in questo documento appartengono al Proprietario. Il documento deve essere utilizzato esclusivamente dal Destinatario in relazione alle finalità per le quali è stato ricevuto. È vietata qualsiasi forma di riproduzione o divulgazione senza l'esplicito consenso del Proprietario.				

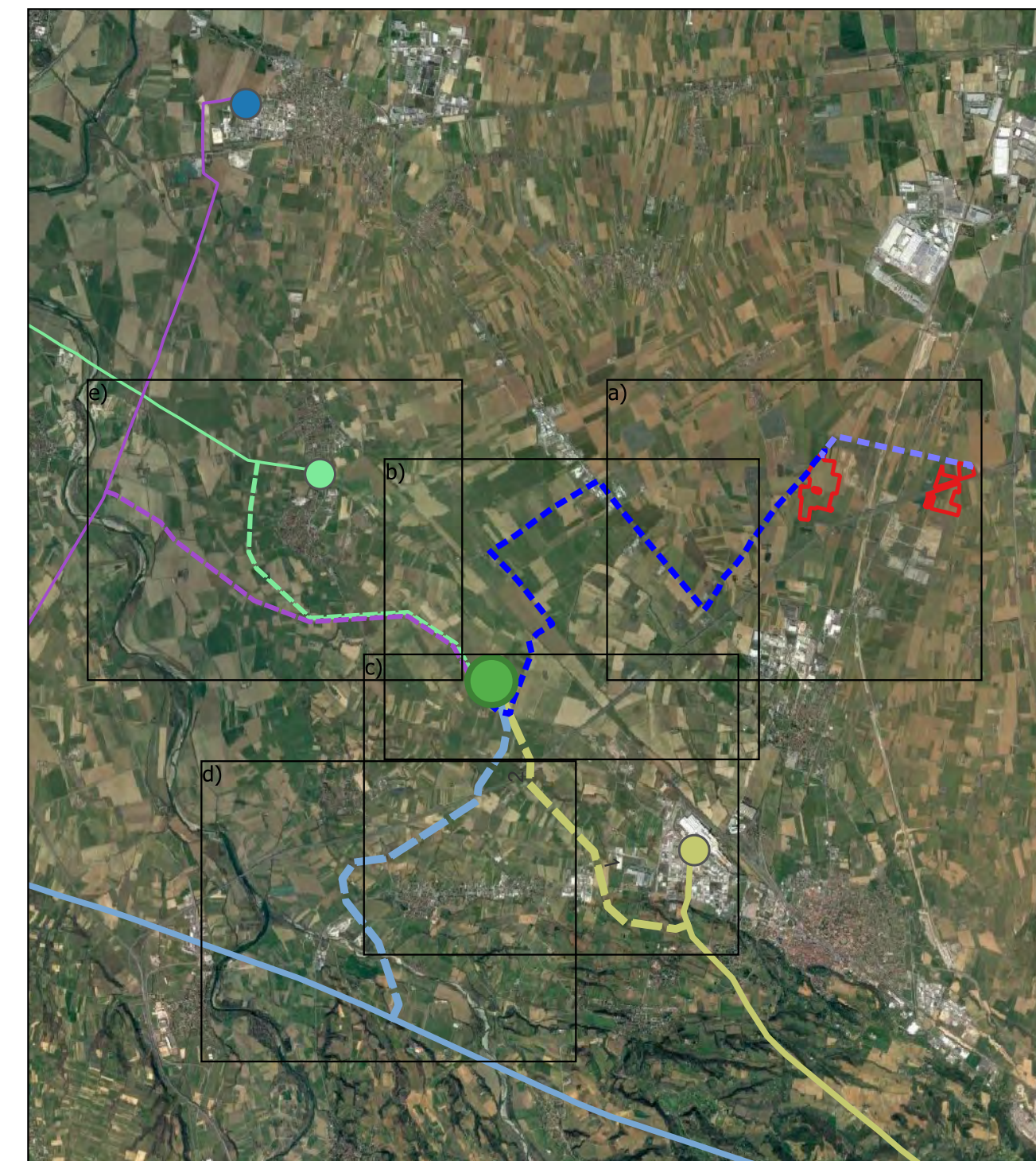
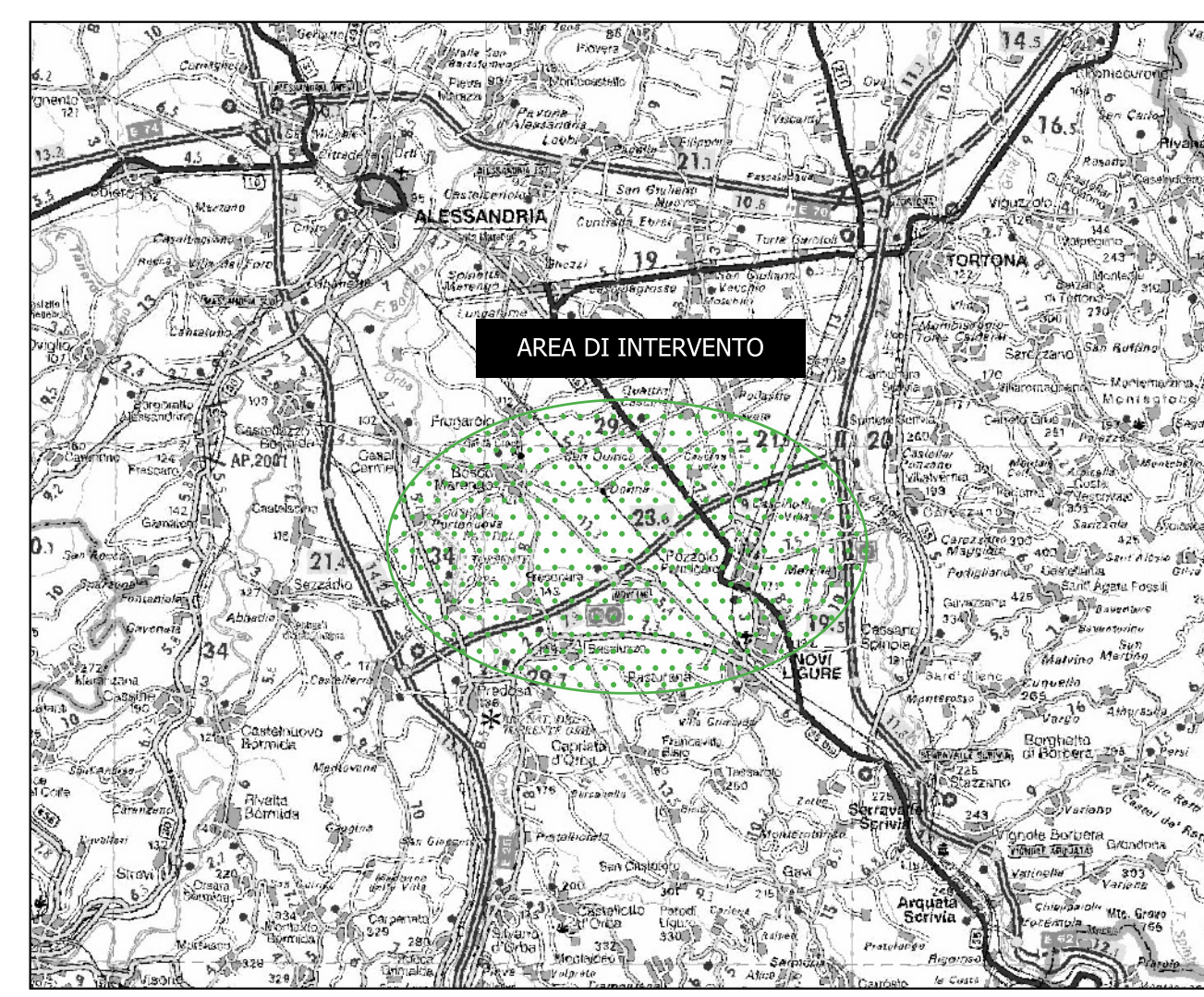
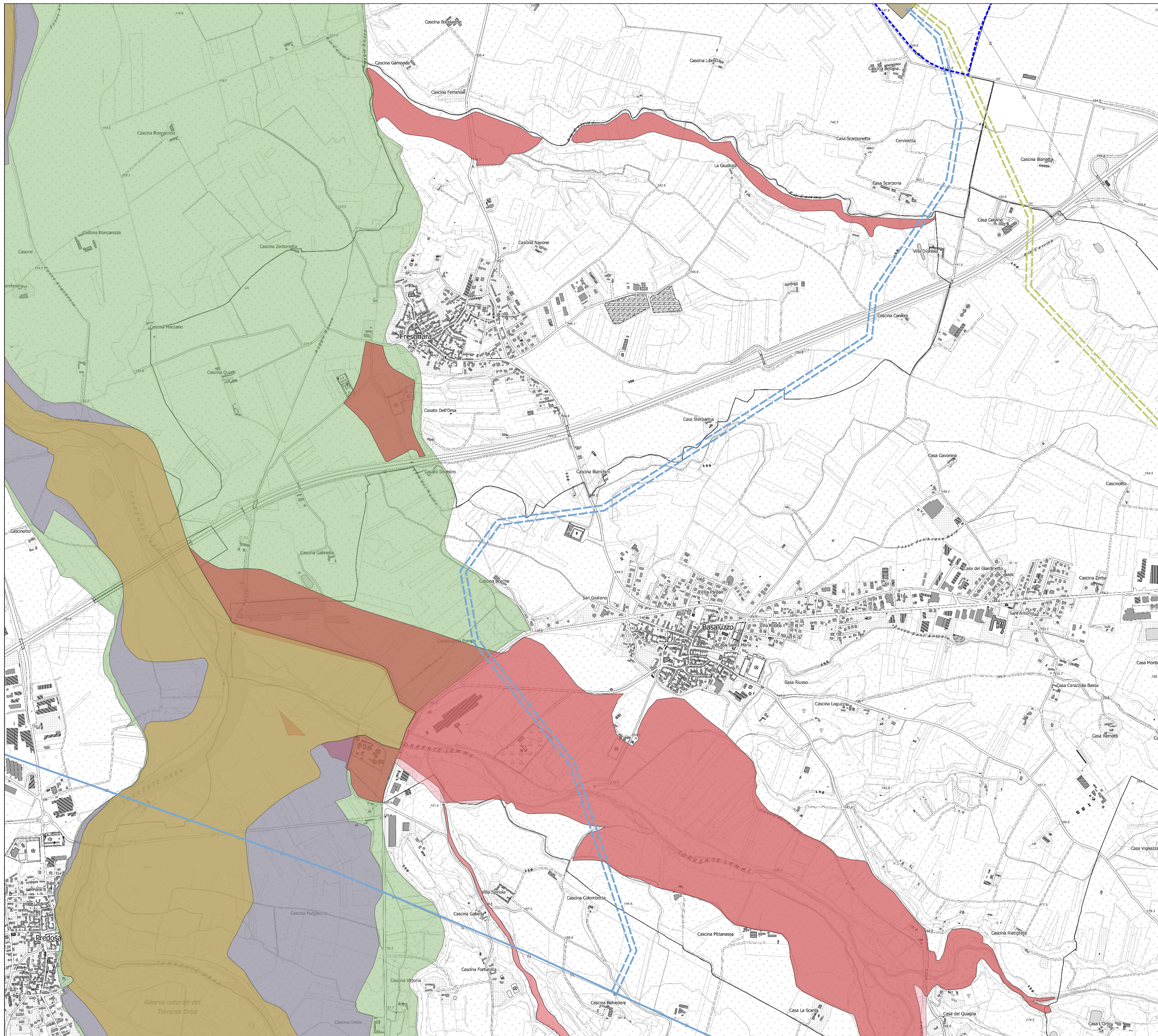


Legenda:

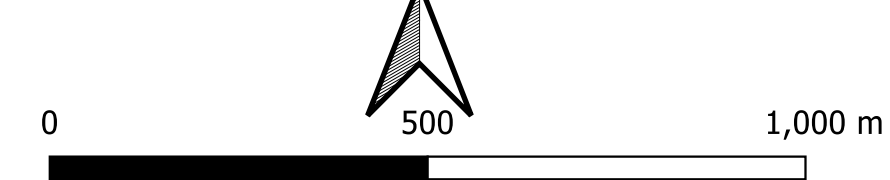
- Opere di utenza per la connessione
- Cavidotto 36 kV di connessione alla Stazione Elettrica
- Opere di rete per la connessione
- Nuovi raccordi aerei linea Vignole-Casanova 220 kV
- Nuovi raccordi aerei linea Vignole-Itali Novi 220 kV
- Nuovi raccordi aerei linea Spinetta-Sezzadio 132 kV
- Nuovi raccordi aerei linea Aulara-Frugarolo 132 kV
- Nuova Stazione Elettrica "Mandrino" 220/132/36 kV
- Opere esistenti
- SSE industrial Itali Novi 220 kV
- Vignole-Itali Novi 220 kV
- PGRA - Bacino del Fiume Po
- Pericolosità P2 - Reticolo Secondario di Pianura (RSP)
- Pericolosità P1 - Reticolo Secondario di Pianura (RSP)



Timbro 	Realizzato da LCMS Via R. Galvani, 20148 Milano Tel. 02/4812024 - Fax 02/4813150 PEC: info@lcms.it - mail: info@lcms.it	Note di revisione				
		00	29/09/23	Progetto definitivo	LB	VDA
Proprietario Renantis Viale Monza 255, 20126 Milano www.renantis.com - tel. 02/4311 Sede legale - Corso Italia 3, 20122 Milano		REV	DATA	DESCRIZIONE	PREP	APPR
Progetto Impianto fotovoltaico con agricoltura integrata "La Grallina" Pozzolo Formigaro (AL)		Titolo tavola T.20 Inquadramento su Pericolosità Alluvione (PGRA)				
Nome file 21042 PZZ - GIS.ggs	Formato A1	Scala 1:10'000	CODICE PROGRESSIVO PROGETTO PROCEDURA TIPO TAVOLA REVISIONE 2 1 0 4 2 P Z Z S A T 0 20 0 0			
Note Le informazioni contenute in questo documento appartengono al Proprietario. Il documento deve essere utilizzato esclusivamente dal Destinatario in ragione alle finalità per le quali è stato ricevuto. È vietata qualsiasi forma di riproduzione o divulgazione senza l'esplicito consenso del Proprietario.						

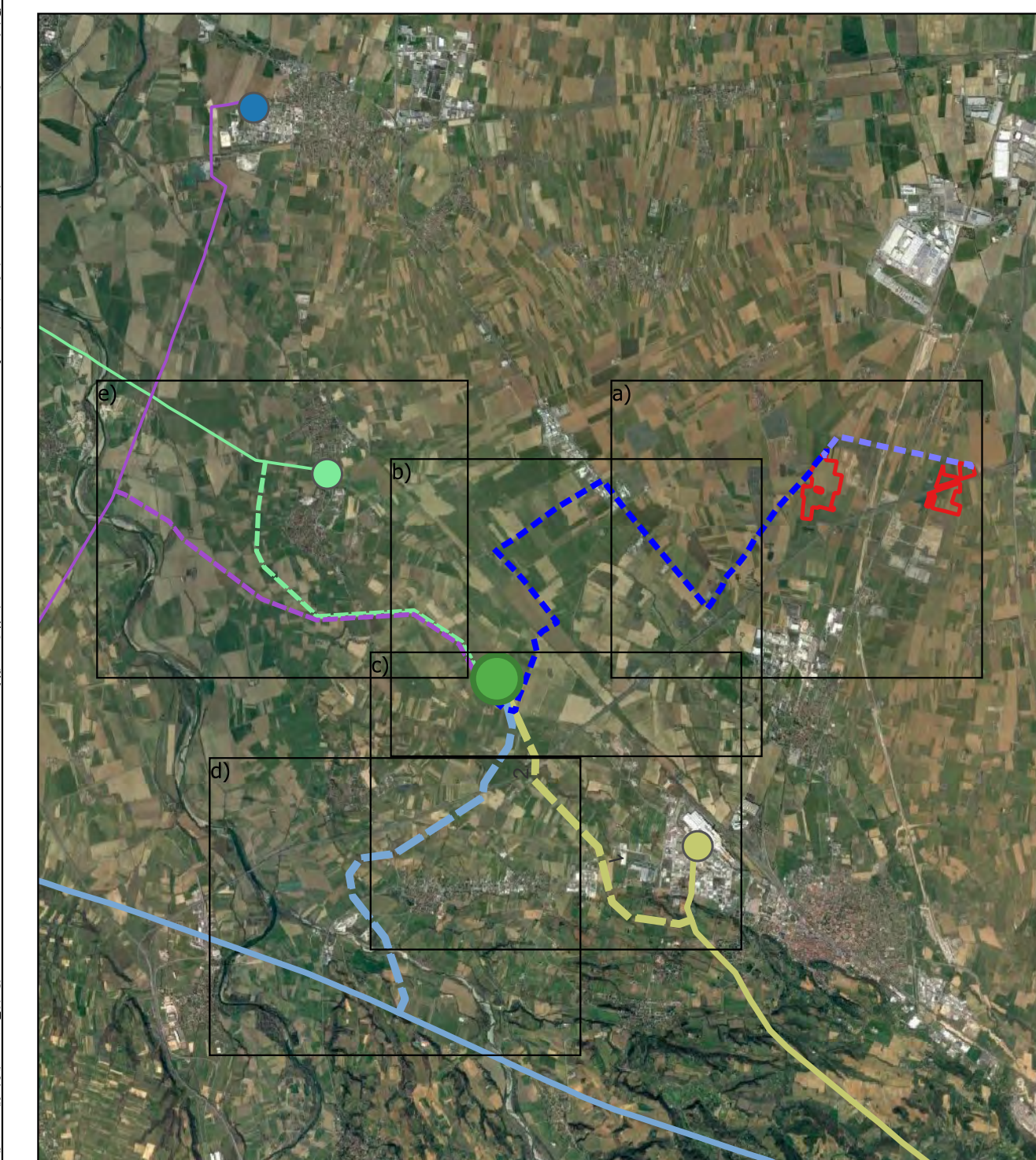
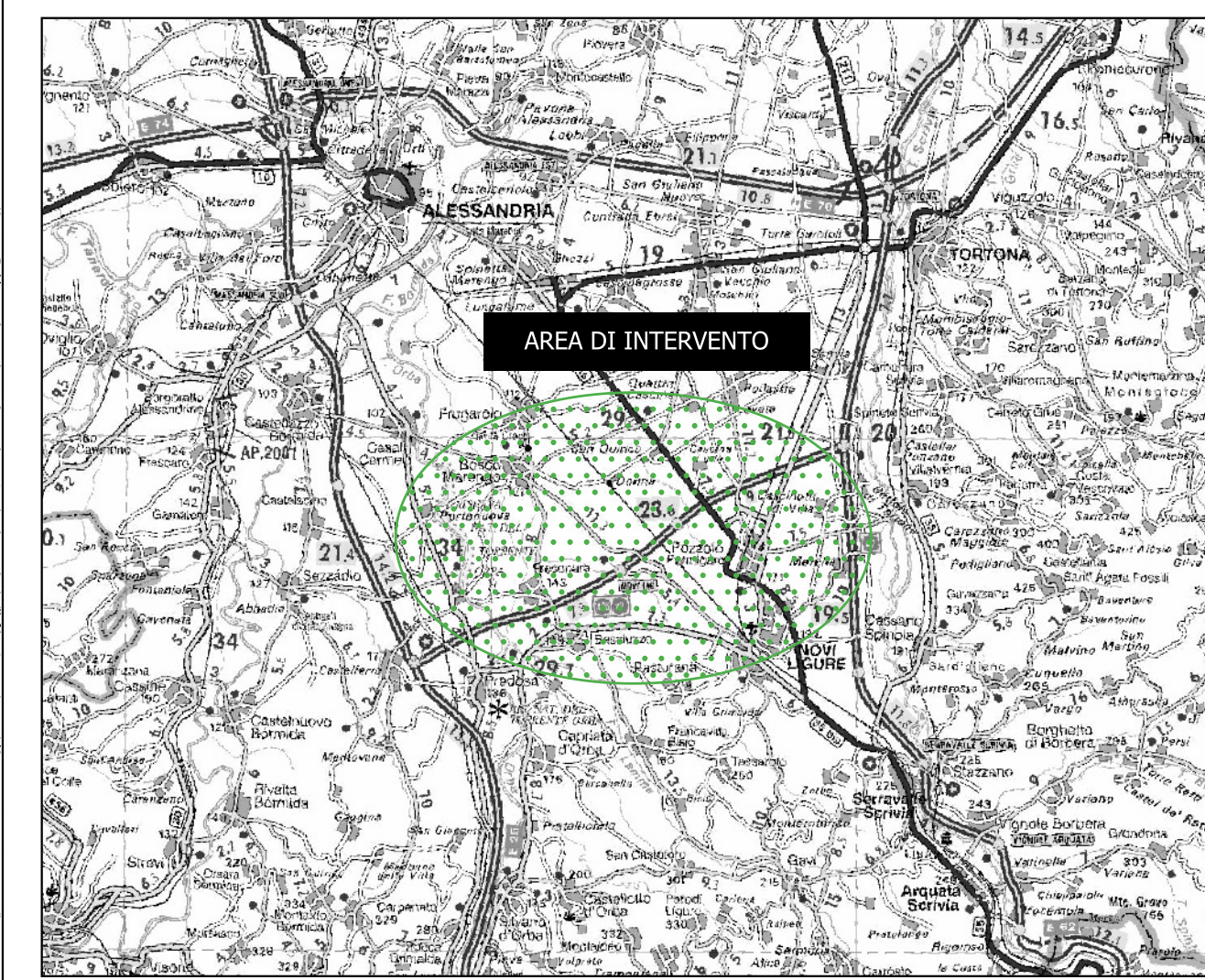
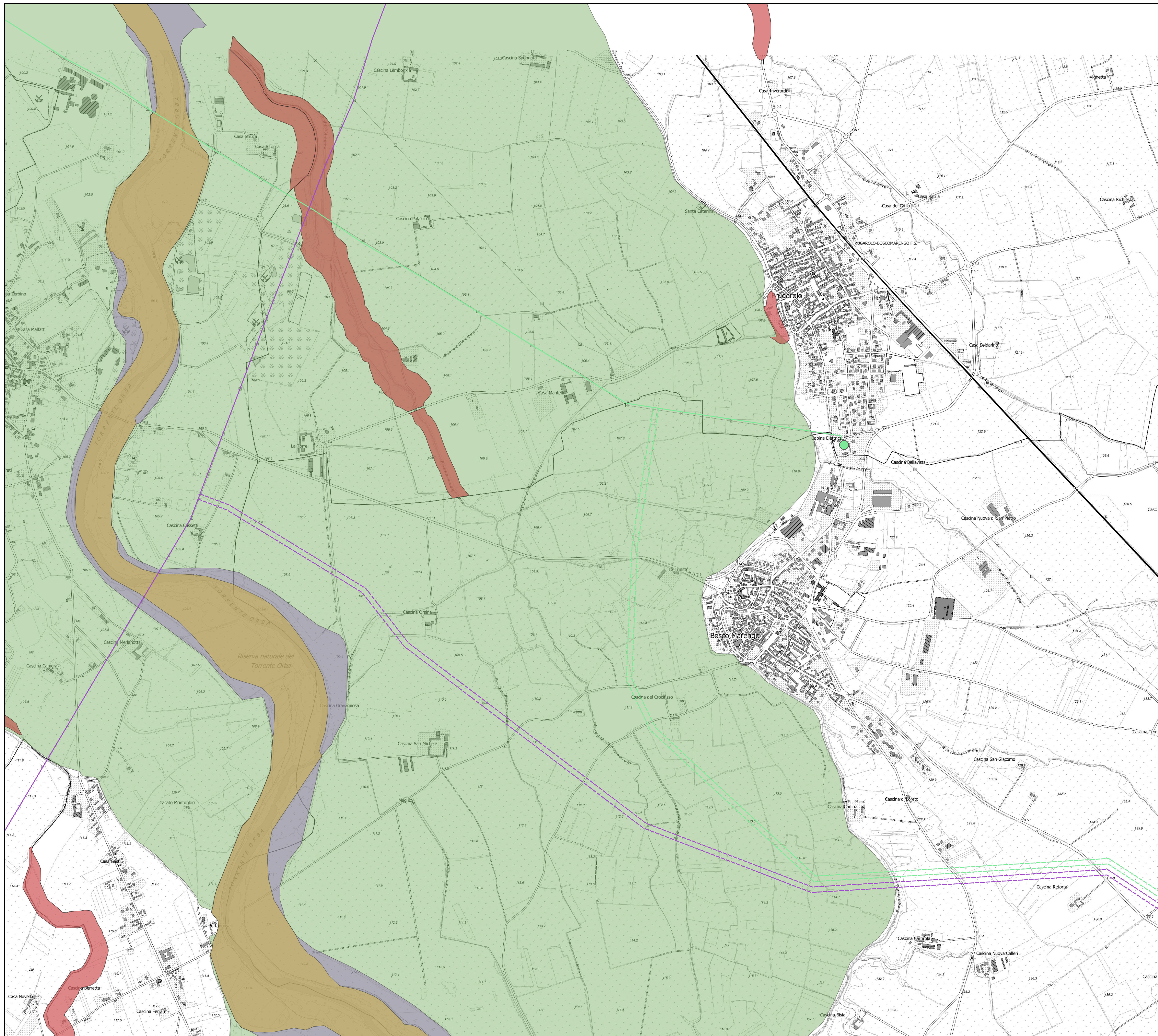


- Legenda:**
- Opere di utenza per la connessione
 - Cavidotto 36 kV di connessione alla Stazione Elettrica
 - Opere di rete per la connessione
 - Nuovi raccordi aerei linea Vignole-Casanova 220 kV
 - Nuovi raccordi aerei linea Vignole-Ita Novi 220 kV
 - Nuova Stazione Elettrica "Mandrino" 220/132/36 kV
 - Opere esistenti
 - Vignole-Casanova 220 kV
 - PGRA - Bacino del Fiume Po
 - Pericolosità P3 - Reticolo Principale (RP)
 - Pericolosità P3 - Reticolo secondario collinare e montano (RSCM)
 - Pericolosità P2 - Reticolo Principale (RP)
 - Pericolosità P2 - Reticolo Secondario di Pianura (RSP)
 - Pericolosità P2 - Reticolo secondario collinare e montano (RSCM)
 - Pericolosità P1 - Reticolo Principale (RP)
 - Pericolosità P1 - Reticolo Secondario di Pianura (RSP)
 - Pericolosità P1 - Reticolo secondario collinare e montano (RSCM)



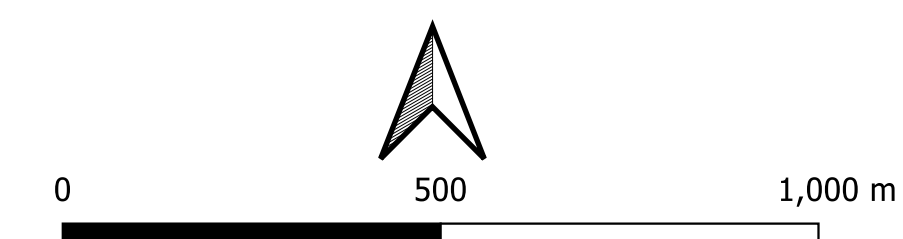
Timbro 	Note di revisione <table border="1"> <tr> <td>00</td> <td>29/09/23</td> <td>Progetto definitivo</td> <td>LB</td> <td>VDA</td> </tr> <tr> <td>REV</td> <td>DATA</td> <td>DESCRIZIONE</td> <td>PREP</td> <td>APPR</td> </tr> </table>				00	29/09/23	Progetto definitivo	LB	VDA	REV	DATA	DESCRIZIONE	PREP	APPR
	00	29/09/23	Progetto definitivo	LB	VDA									
REV	DATA	DESCRIZIONE	PREP	APPR										
Progetto Impianto fotovoltaico con agricoltura integrata "La Capriola" Pozzolo Formigaro (AL)	Titolo tavola T.20 Inquadramento su Pericolosità Alluvione (PGRA)													
Nome file 21042 PZZ - GIS.ggs	Formato A1	Scala 1:10'000	CODICE PROGRESSIVO PROGETTO PROCEDURA TIPO TAVOLA REVISIONE 2 1 0 4 2 P Z Z S A T 0 20 0 0											

Le informazioni contenute in questo documento appartengono al Proprietario. Il documento deve essere utilizzato esclusivamente dal Destinatario in relazione alle finalità per le quali è stato ricevuto. È vietata qualsiasi forma di riproduzione o divulgazione senza il rispettivo consenso del Proprietario.



Legenda:

- Opere di rete per la connessione
 - - - Nuovi raccordi aerei linea Spinetta-Sezzadio 132 kV
 - - - Nuovi raccordi aerei linea Aulara-Frugarolo 132 kV
- Opere esistenti
 - CP Enel Distribuzione Frugarolo 132 kV
 - Spinetta-Sezzadio 132 kV
 - Aulara-Frugarolo 132 kV
- PGRA - Bacino del Fiume Po
 - Pericolosità P3 - Reticolo Principale (RP)
 - Pericolosità P2 - Reticolo Principale (RP)
 - Pericolosità P2 - Reticolo Secondario di Pianura (RSP)
 - Pericolosità P1 - Reticolo Principale (RP)
 - Pericolosità P1 - Reticolo Secondario di Pianura (RSP)



Timbro 	Realizzato da COMES Via R. Galilei, 9, 20148 Milano Tel. 02/5832020 - Fax 02/5832021 PEC: info@com.es.it - mail: info@com.es.it Proprietario Renantis Viale Monza 255, 20126 Milano www.renantis.com - tel. 02/34331 Sede legale: Corso Italia 3, 20122 Milano	Note di revisione				
		00	29/09/23	Progetto definitivo	LB	VDA
Progetto	Impianto fotovoltaico con agricoltura integrata "La Grallina" Pozzolo Formigaro (AL)	REV	DATA	DESCRIZIONE	PREP	APPR
Nome file	21042 PZZ - GIS.ggs	Formato	A1	Scala	1:10'000	
Note		Titolo tavola T.20 Inquadramento su Pericolosità Alluvione (PGRA)				
		PROGRESSIVO	PROGETTO	PROCEDURA	TRACCE	TAVOLA
		2	1	0	4	2
		P	Z	Z	S	A
		T	0	2	0	0

Le informazioni contenute in questo documento appartengono al Proprietario. Il documento deve essere utilizzato esclusivamente dal Destinatario in relazione alle finalità per le quali è stato ricevuto. È vietata qualsiasi forma di riproduzione o divulgazione senza il rispettivo consenso del Proprietario.