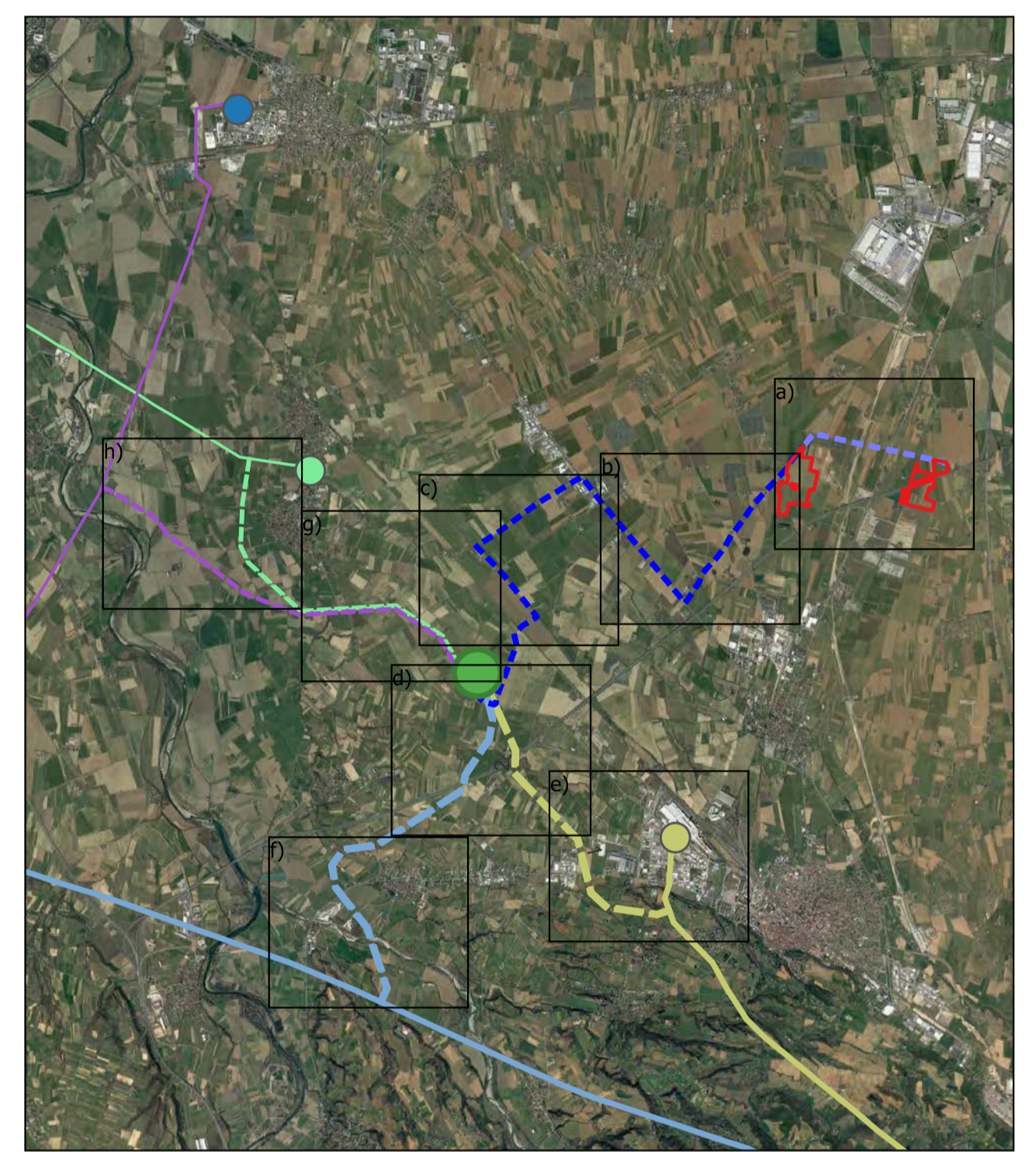
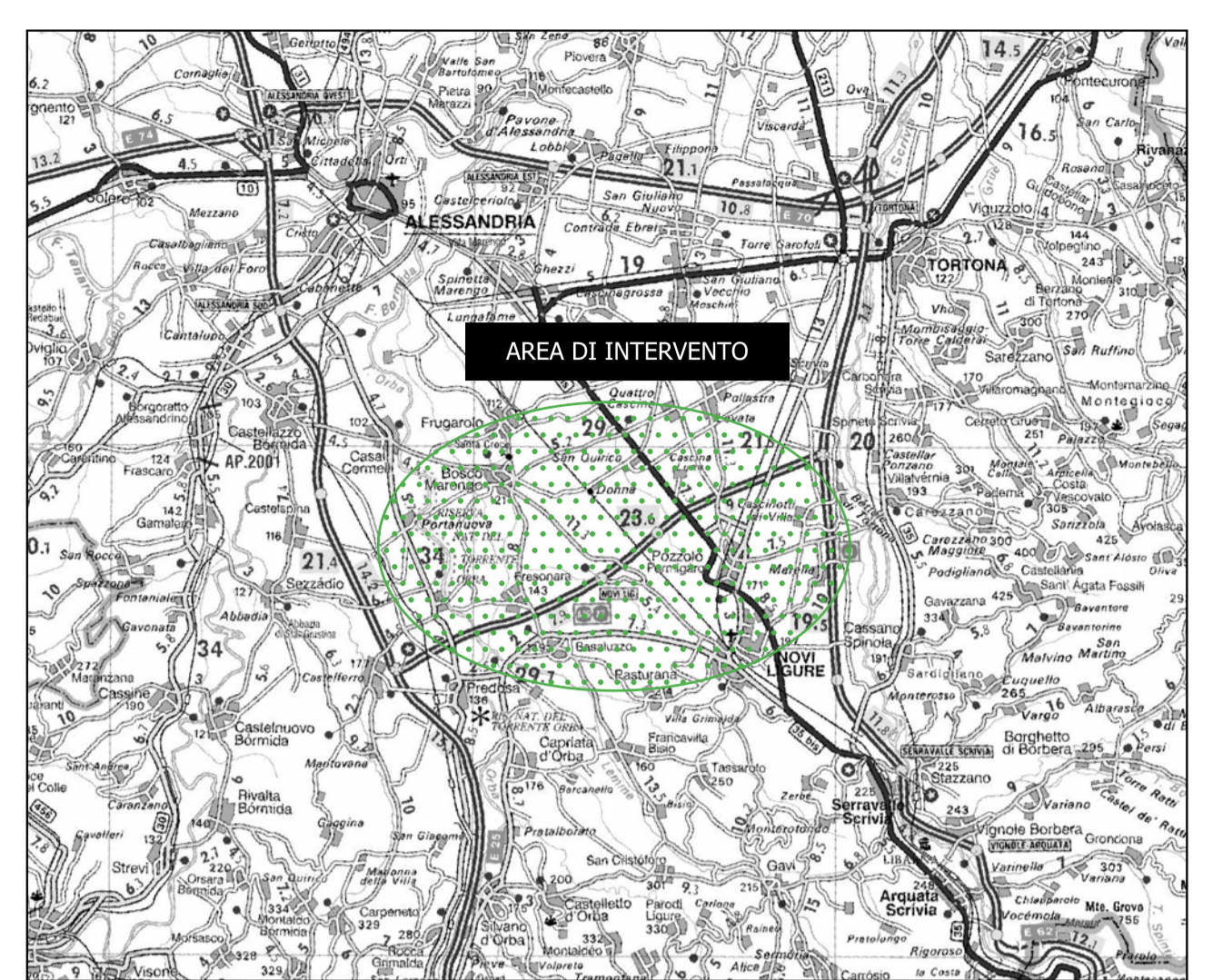
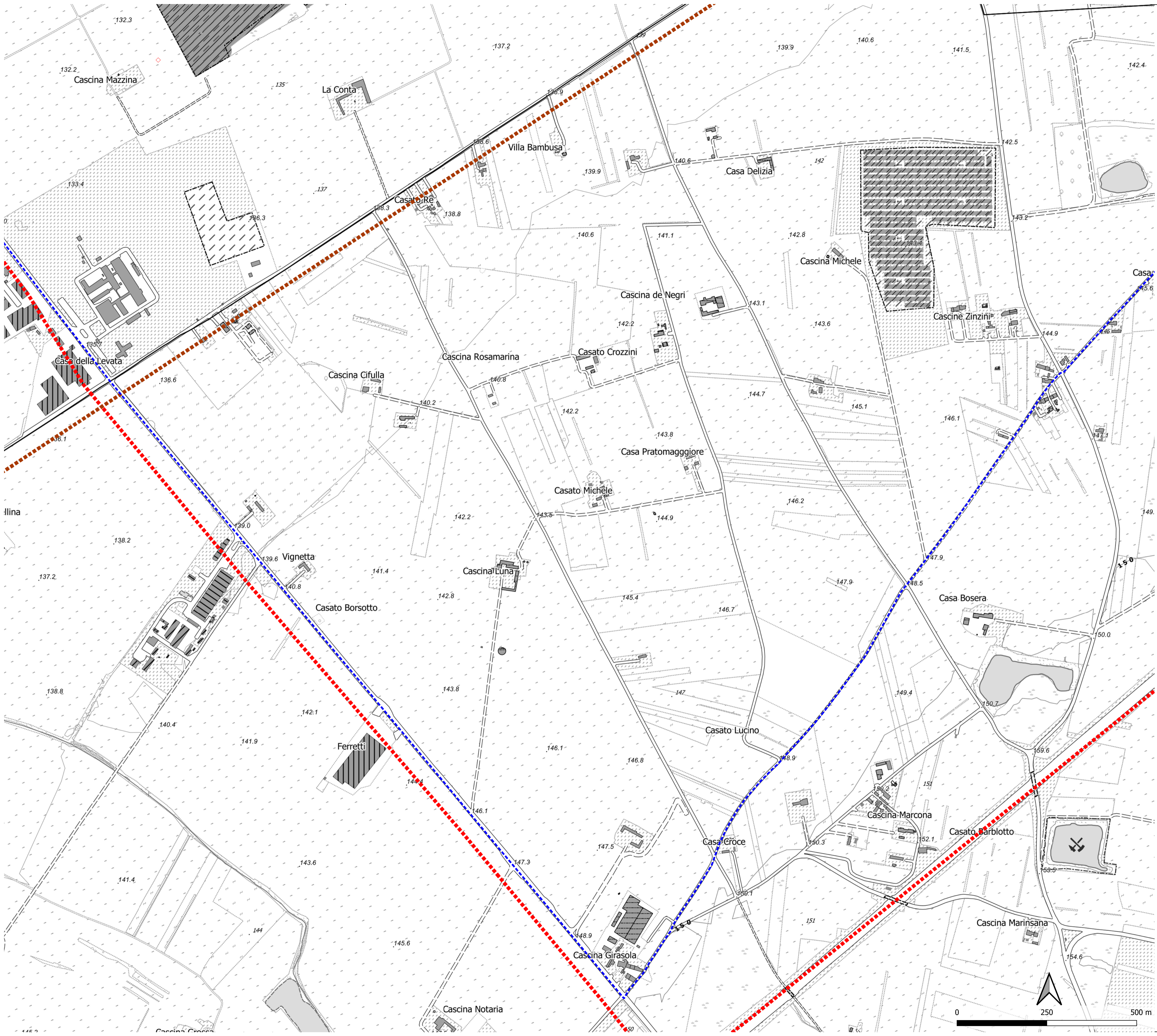


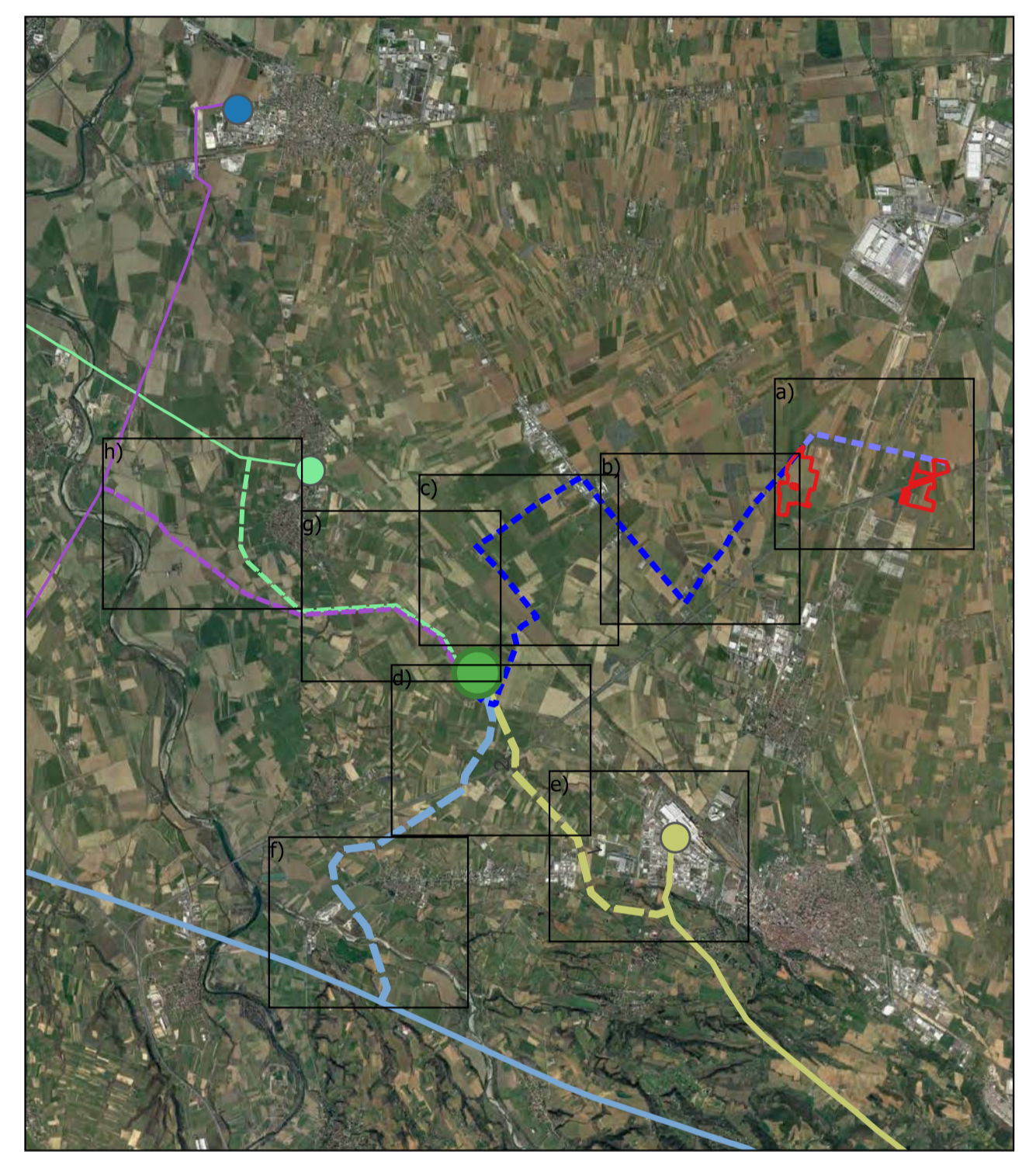
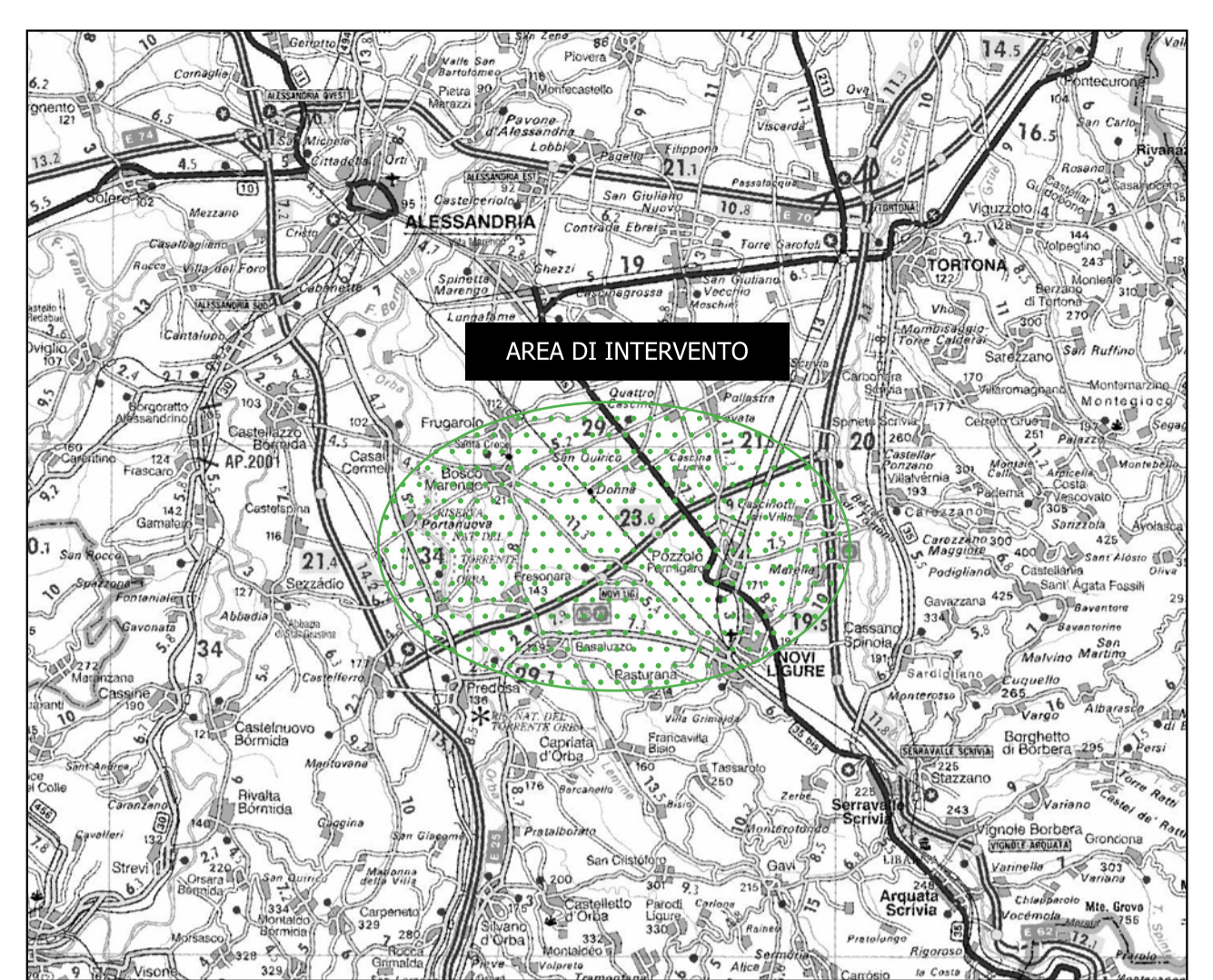
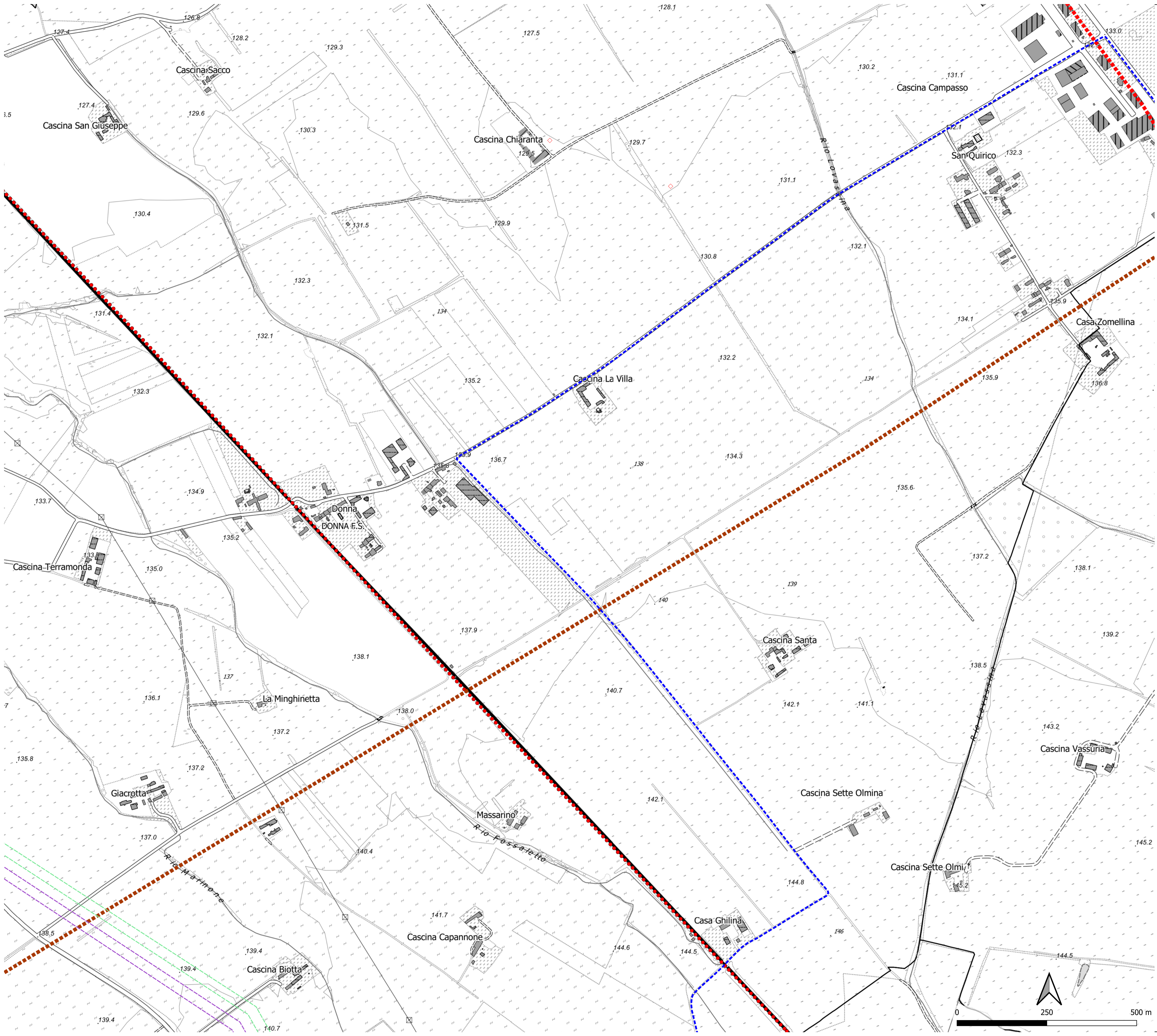
- Legenda:**
- Area di impianto
 - Confini catastali
 - Layout
 - Moduli fotovoltaici
 - Recinzione area di impianto
 - Viabilità interna
 - Filari nocciolato
 - Impianto di utenza per la connessione
 - Cavidotto 36 kV interconnessione lotti Est e Ovest
 - Cavidotto 36 kV di connessione alla Stazione Elettrica
 - PPR tav.P4 - Componenti del paesaggio
 - Componenti storico-culturali
 - Viabilità storica e patrimonio ferroviario
 - Rete viaria di eta' moderna e contemporanea
 - Rete ferroviaria storica
 - Sistemi di testimonianze storiche del territorio rurale

Timbro Realizzato da LON S.p.A. Via R. Galilei, 20148 Milano Tel. 02/481224 - Fax 02/4813150 PEC: info@lon.it - mail: info@lonweb.it Proprietario Renantis Italia S.r.l. Viale Monza 255, 20126 Milano www.renantis.com - tel. 02/24131 Sede legale - Corso Italia 3, 20122 Milano	Note di revisione			
	00	29/09/23	Progetto definitivo	LB
PROGETTO	DATA	DESCRIZIONE	PREP	APPR
Progetto Impianto fotovoltaico con agricoltura integrata "La Giallina" Pozzolo Formigaro (AL)				
Titolo tavola T.15 Inquadramento su PPR - Tav.04 Componenti storico-culturali				
Nome file 21042 PZZ - GIS.ogs	Formato A1	Scala 1:5'000		
Note Le informazioni contenute in questo documento appartengono al Proprietario. Il documento deve essere utilizzato esclusivamente dal Destinatario in relazione alle finalità per le quali è stato ricevuto. E' vietata qualsiasi forma di riproduzione o divulgazione senza l'esplicito consenso del Proprietario.				
CODICE PROGRESSIVO PROGETTO PROCEDURA TIPO DOC. TAVOLA REVISIONE 2 1 0 4 2 P Z Z S A T 0 16a 0 0				



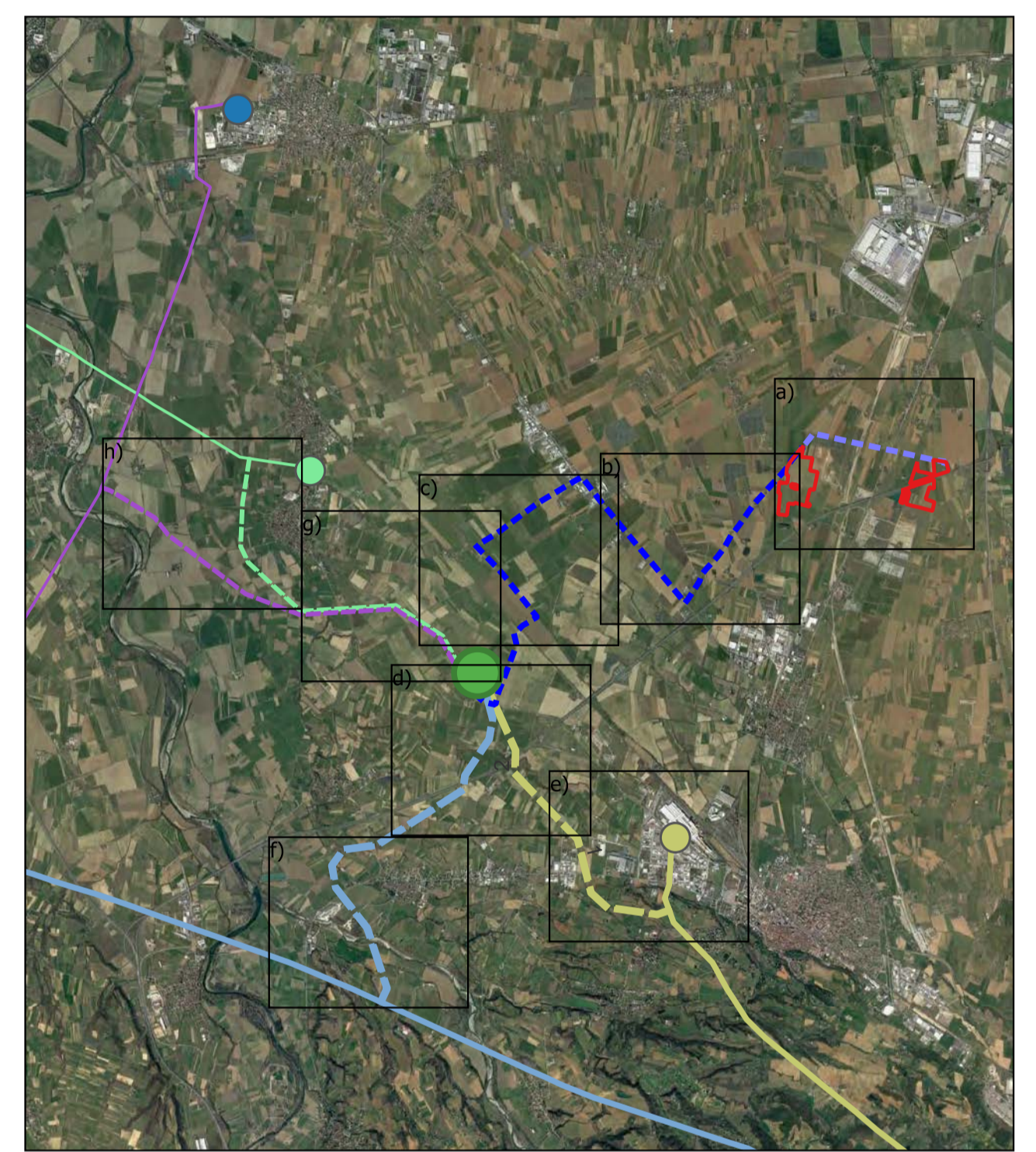
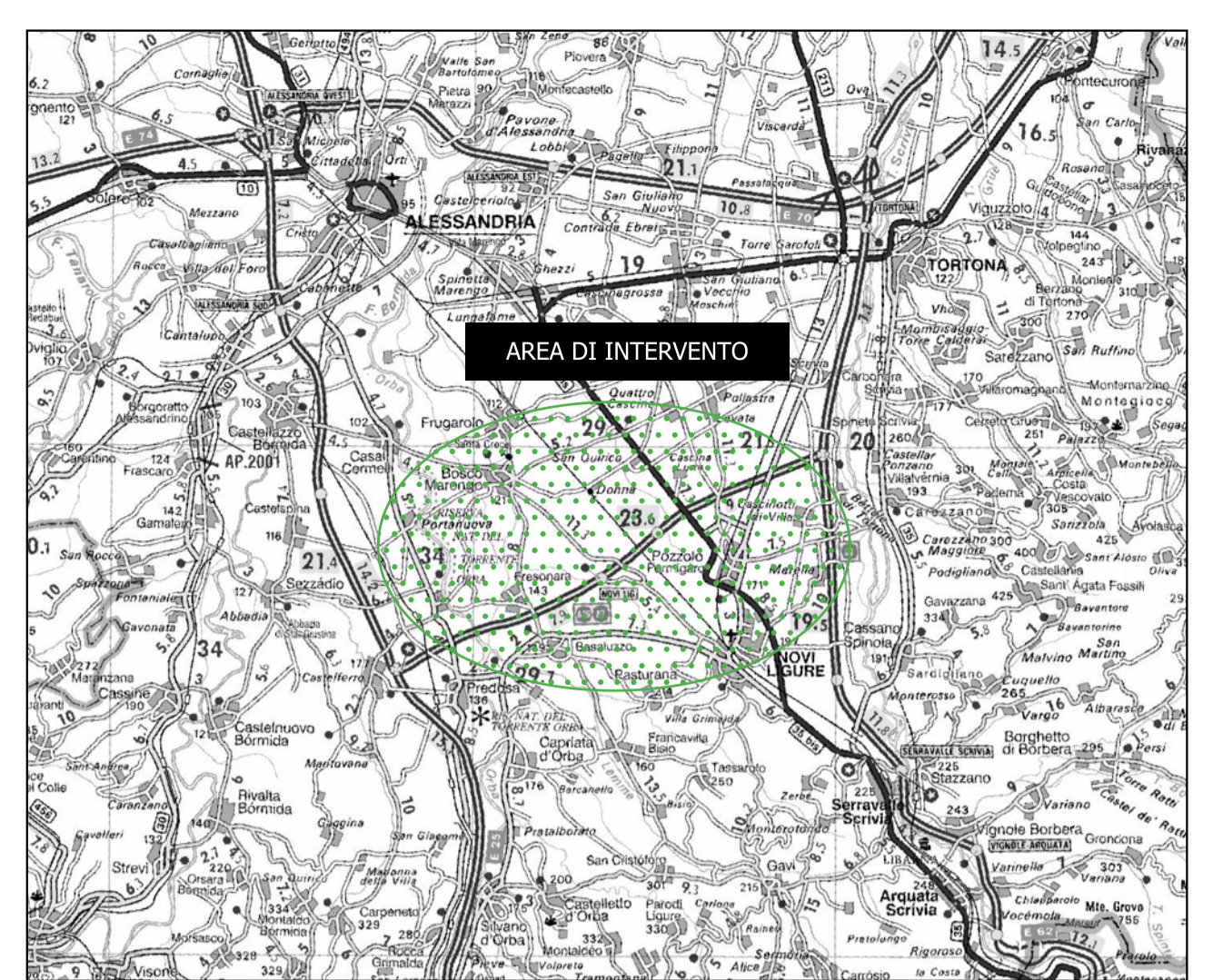
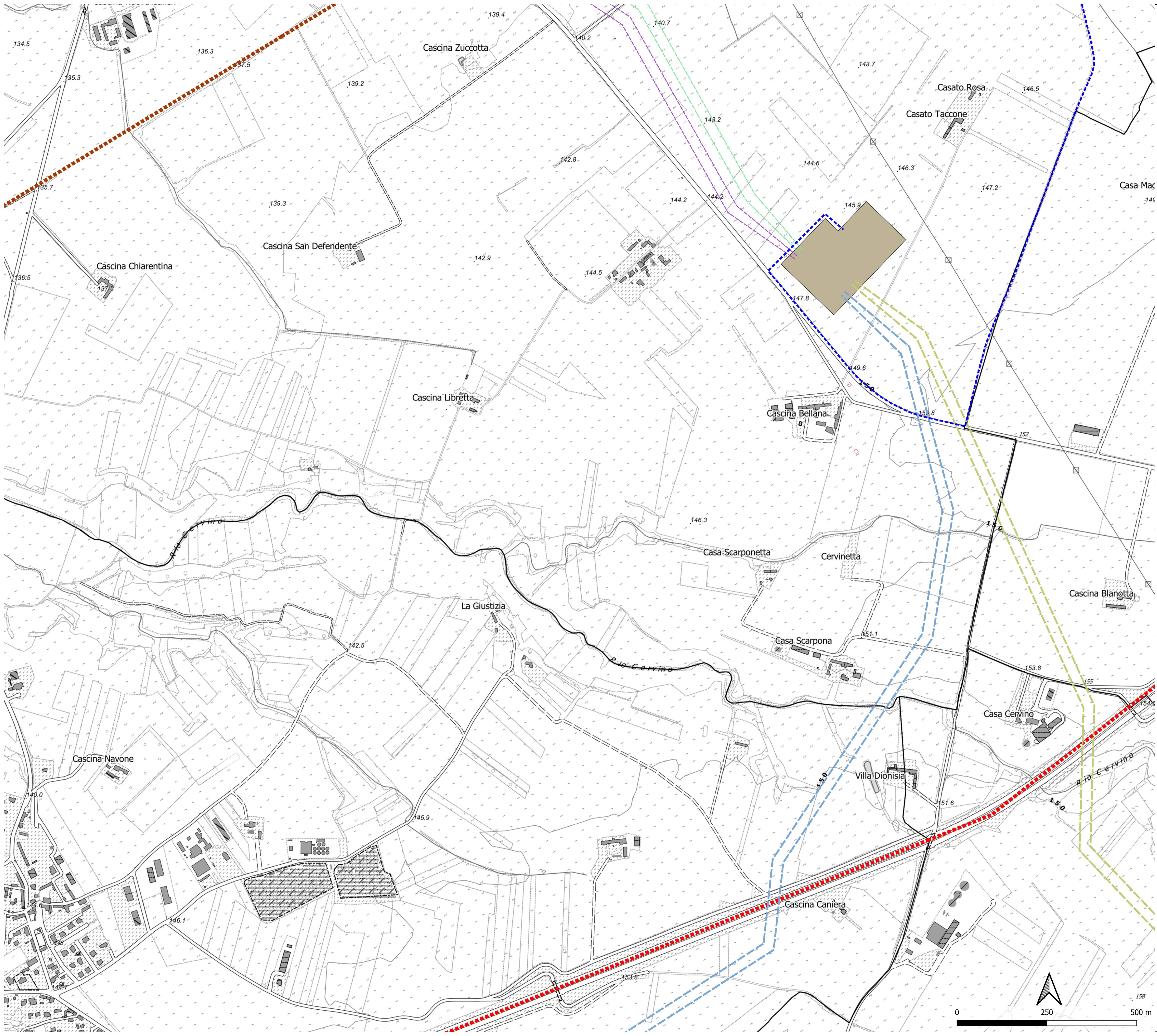
- Legenda:**
- Impianto di utenza per la connessione
 - Cavidotto 36 kV di connessione alla Stazione Elettrica
 - PPR tav.P4 - Componenti del paesaggio
 - Componenti storico-culturali
 - Viabilità storica e patrimonio ferroviario
 - Rete viaria di eta' romana e medievale
 - Rete viaria di eta' moderna e contemporanea
 - ◇ Sistemi di testimonianze storiche del territorio rurale

Timbro 	Realizzato da LOM S.p.A. Via R. Galilei, 20148 Milano Tel. 02/481226 - Fax 02/4813150 PEC: info@locm.it - mail: info@locm.it	Note di revisione			
	Proprietario Renantis Viale Monza 259, 20126 Milano www.renantis.com - tel. 02/24131 Sede legale: Corso Italia 3, 20122 Milano	00 29/09/23 Progetto definitivo LB VDA REV DATA DESCRIZIONE PREP APPR			
Progetto Impianto fotovoltaico con agricoltura integrata "La Capriola" Pozzolo Formigaro (AL)		Titolo tavola T.15 Inquadramento su PPR - Tav.04 Componenti storico-culturali			
Nome file 21042 PZZ - GIS.ogs	Formato A1	Scala 1:5'000	CODICE PROGRESSIVO PROGETTO PROCEDURA TIPO DOC TAVOLA REVISIONE 2 1 0 4 2 P Z Z S A T 0 16 b 0 0		
Note Le informazioni contenute in questo documento appartengono al Proprietario. Il documento deve essere utilizzato esclusivamente dal Destinatario in relazione alle finalità per le quali è stato ricevuto. E' vietata qualsiasi forma di riproduzione o divulgazione senza l'esplicito consenso del Proprietario.					




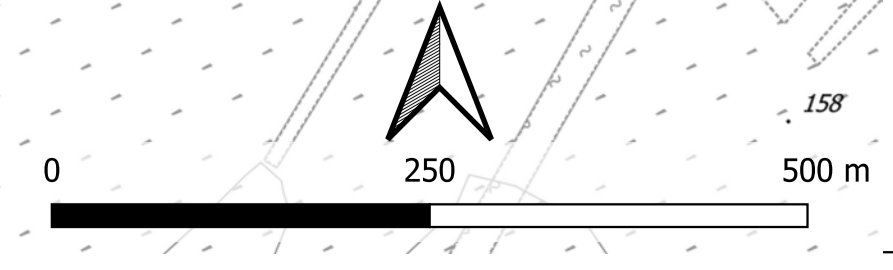
- Legenda:**
- Impianto di utenza per la connessione
 - Cavidotto 36 kV di connessione alla Stazione Elettrica
 - Impianto di rete per la connessione
 - Nuovi raccordi aerei linea Spinetta-Sezzadio 132 kV
 - Nuovi raccordi aerei linea Aulara-Frugarolo 132 kV
 - PPR tav.P4 - Componenti del paesaggio
 - Componenti storico-culturali
 - Viabilità storica e patrimonio ferroviario
 - Rete viaria di et  romana e medievale
 - Rete viaria di et  moderna e contemporanea
 - Rete ferroviaria storica
 - ◇ Sistemi di testimonianze storiche del territorio rurale

Timbro 	Realizzato da COMS Corso S. Felice, 20148 Milano Tel. 02/481224 - Fax 02/4813150 PEC: info@coms.it - mail: info@comsweb.it	Note di revisione				
		00	29/09/23	Progetto definitivo	LB	VDA
Proprietario Renantis Viale Monza 255, 20126 Milano www.renantis.com - tel. 02/43131 Sede legale - Corso Dada 3, 20122 Milano	Progetto Impianto fotovoltaico con agricoltura integrata "La Ghilina" Pozzolo Formigaro (AL)	REV	DATA	DESCRIZIONE	PREP	APPR
		Titolo tavola T.15 Inquadramento su PPR - Tav.04 Componenti storico-culturali				
Nome file 21042 PZZ - GIS.ogs	Formato A1	Scala 1:5'000	CODICE PROGRESSIVO PROGETTO PROCEDURA TIP. DOC. TAVOLA REVISIONE 2 1 0 4 2 P Z Z S A T 0 16c 0 0			
Note Le informazioni contenute in questo documento appartengono al Proprietario. Il documento deve essere utilizzato esclusivamente dal Destinatario in relazione alle finalità per le quali è stato ricevuto. E' vietata qualsiasi forma di riproduzione o divulgazione senza l'esplicito consenso del Proprietario.						

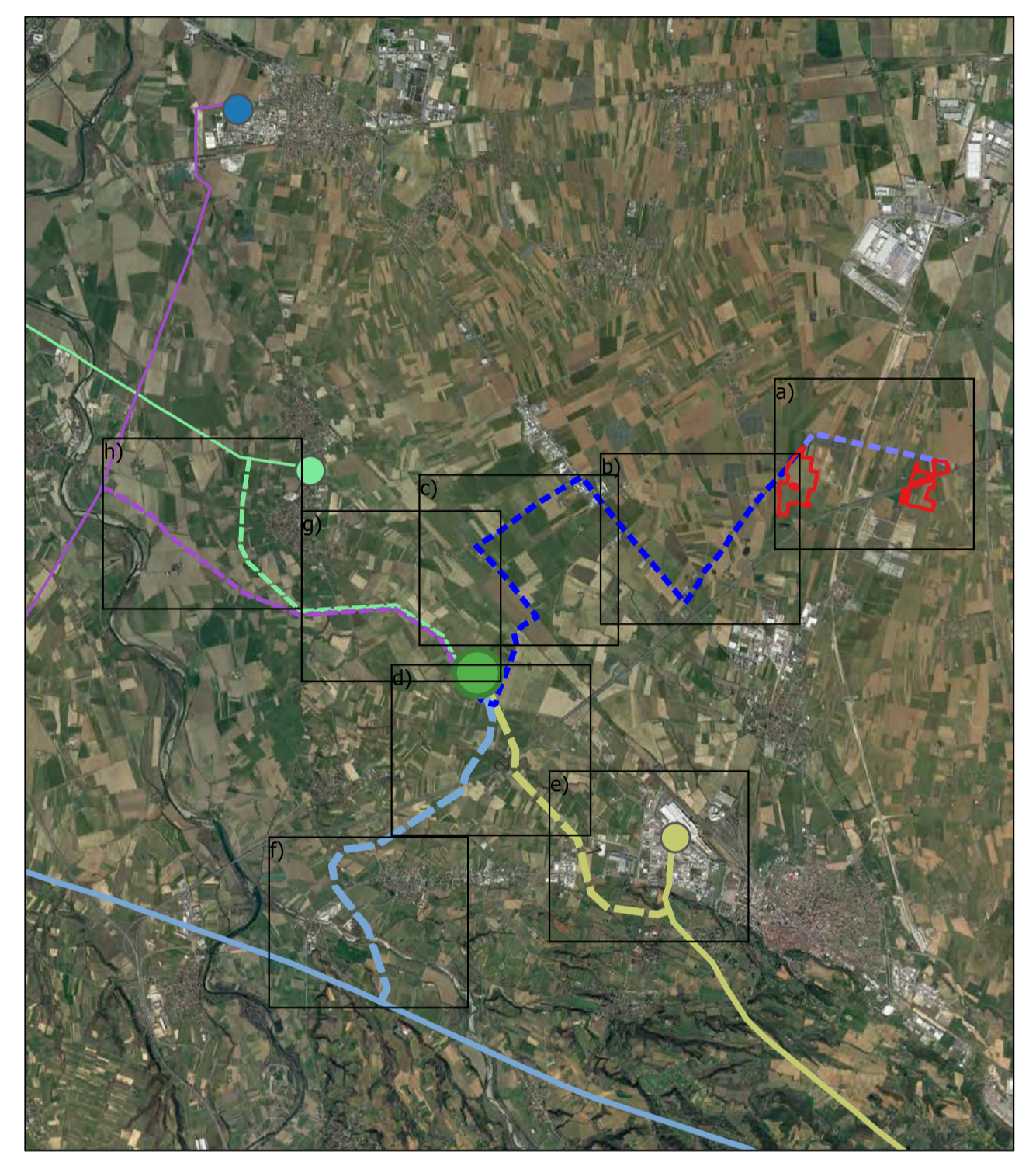
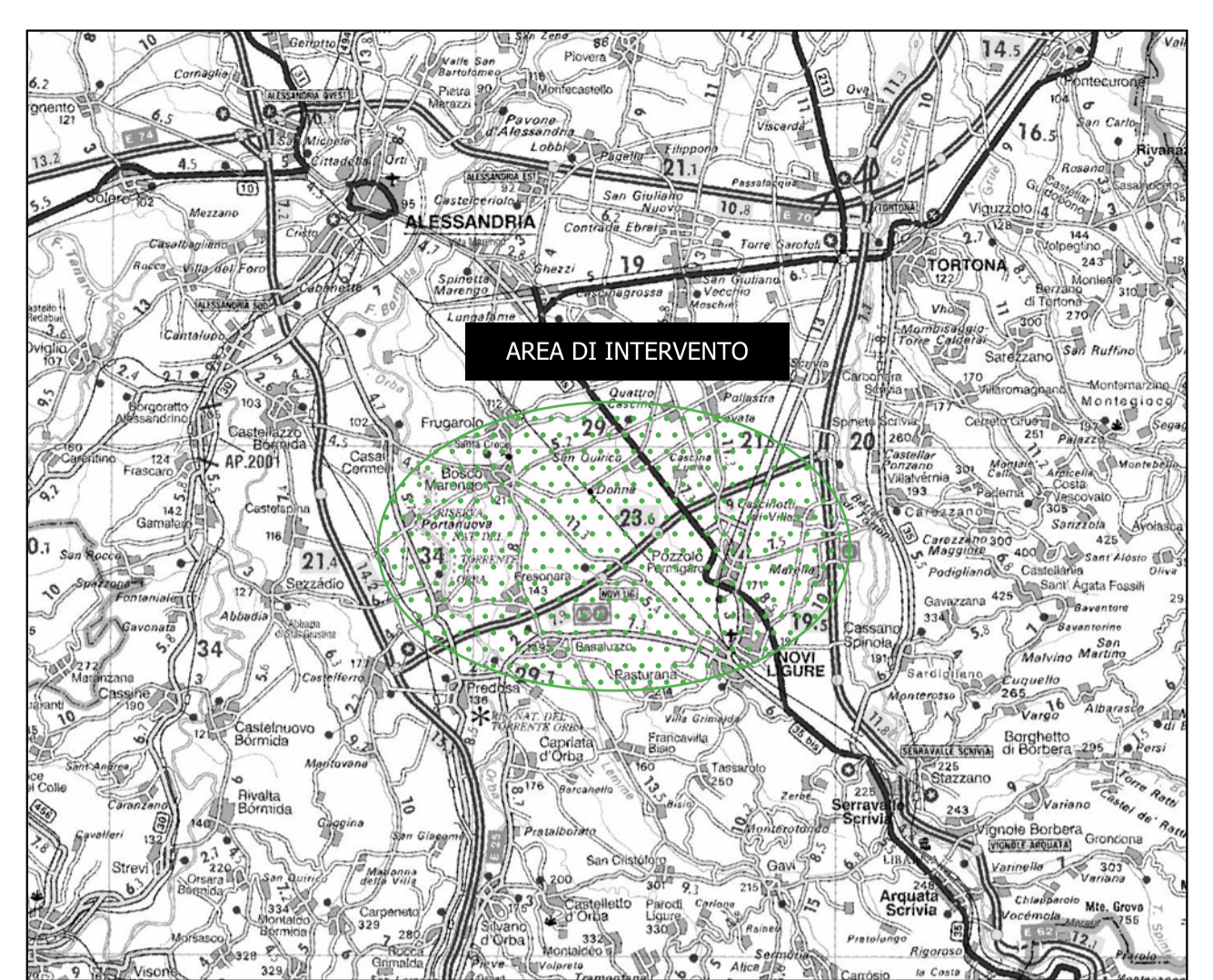
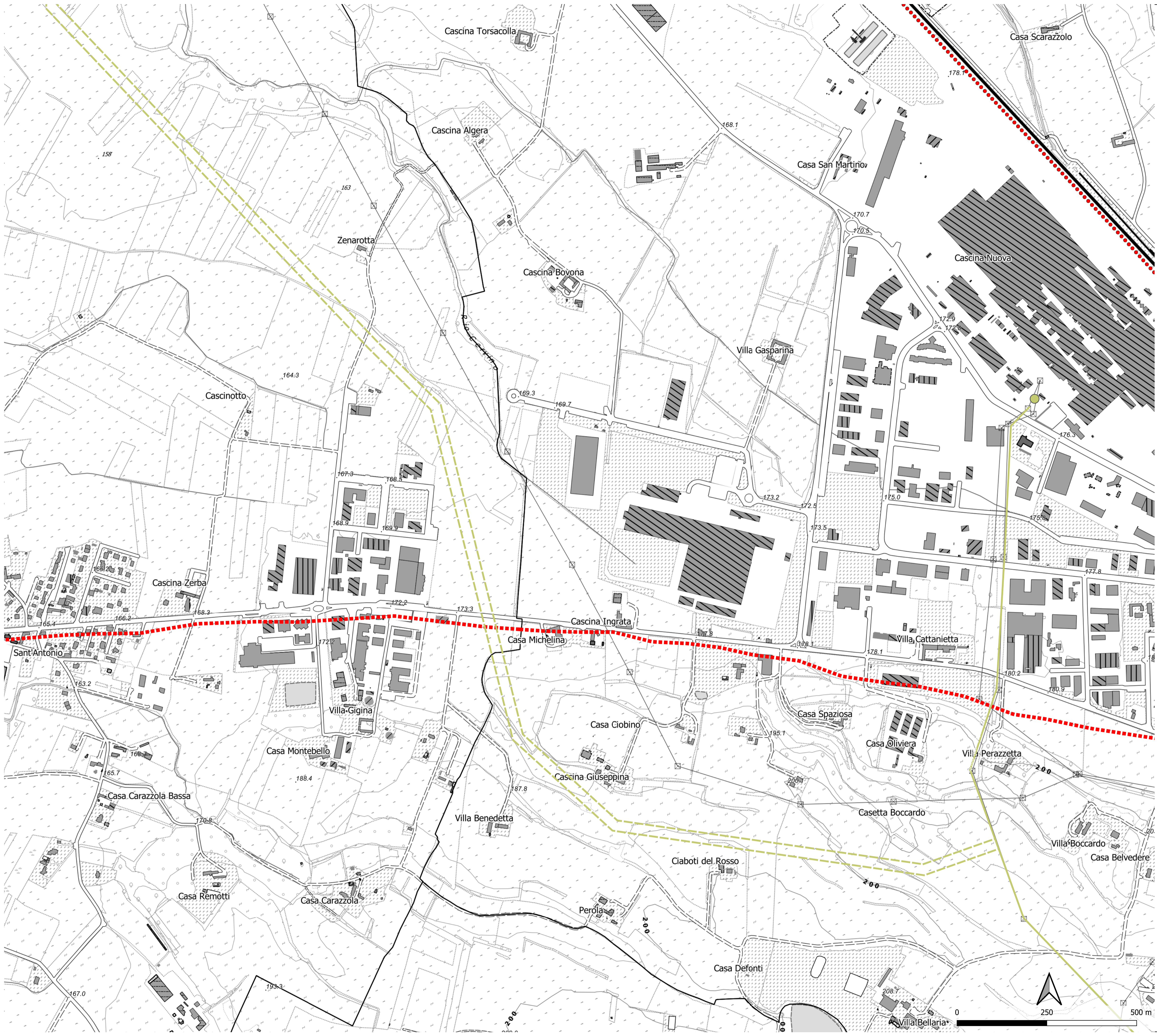


- Legenda:**
- Impianto di utenza per la connessione
 - Cavidotto 36 kV di connessione alla Stazione Elettrica
 - Impianto di rete per la connessione
 - Nuovi raccordi aerei linea Vignole-Casanova 220 kV
 - Nuovi raccordi aerei linea Vignole-Itai Novi 220 kV
 - Nuovi raccordi aerei linea Spinetta-Sezzadio 132 kV
 - Nuovi raccordi aerei linea Aulara-Frugarolo 132 kV
 - Nuova Stazione Elettrica "Mandrino" 220/132/36 kV
 - PPR tav.P4 - Componenti del paesaggio
 - Componenti storico-culturali
 - Viabilità storica e patrimonio ferroviario
 - Rete viaria di eta' romana e medievale
 - Rete viaria di eta' moderna e contemporanea
 - ◇ Sistemi di testimonianze storiche del territorio rurale

Timbro  Realizzato da COMES Via R. Galilei, 20148 Milano Tel. 02/801204 - Fax 02/8013150 PEC: info@com.es.it - mail: info@com.es.it	Note di revisione																								
	00	29/09/23	Progetto definitivo	LB	VDA																				
Proprietario Renantis Viale Monza 259, 20126 Milano www.renantis.com - tel. 02/43131 Sede legale - Corso Italia 3, 20122 Milano	REV	DATA	DESCRIZIONE	PREP	APPR																				
	Titolo tavola																								
T.15 Inquadramento su PPR - Tav.04 Componenti storico-culturali																									
Nome file 21042_PZZ - GIS.ogs	Formato A1	Scala 1:5'000																							
Note																									
<table border="1" style="width: 100%; text-align: center;"> <tr> <td>PROGRESSIVO</td> <td>CODICE</td> <td>PROGETTO</td> <td>PROCEDURA</td> <td>TRACCE</td> <td>TAVOLA</td> <td>REVISIONE</td> </tr> <tr> <td>2</td> <td>1</td> <td>0</td> <td>4</td> <td>2</td> <td>PZZ</td> <td>S</td> </tr> <tr> <td colspan="7">A T O 16 d 0 0</td> </tr> </table>					PROGRESSIVO	CODICE	PROGETTO	PROCEDURA	TRACCE	TAVOLA	REVISIONE	2	1	0	4	2	PZZ	S	A T O 16 d 0 0						
PROGRESSIVO	CODICE	PROGETTO	PROCEDURA	TRACCE	TAVOLA	REVISIONE																			
2	1	0	4	2	PZZ	S																			
A T O 16 d 0 0																									



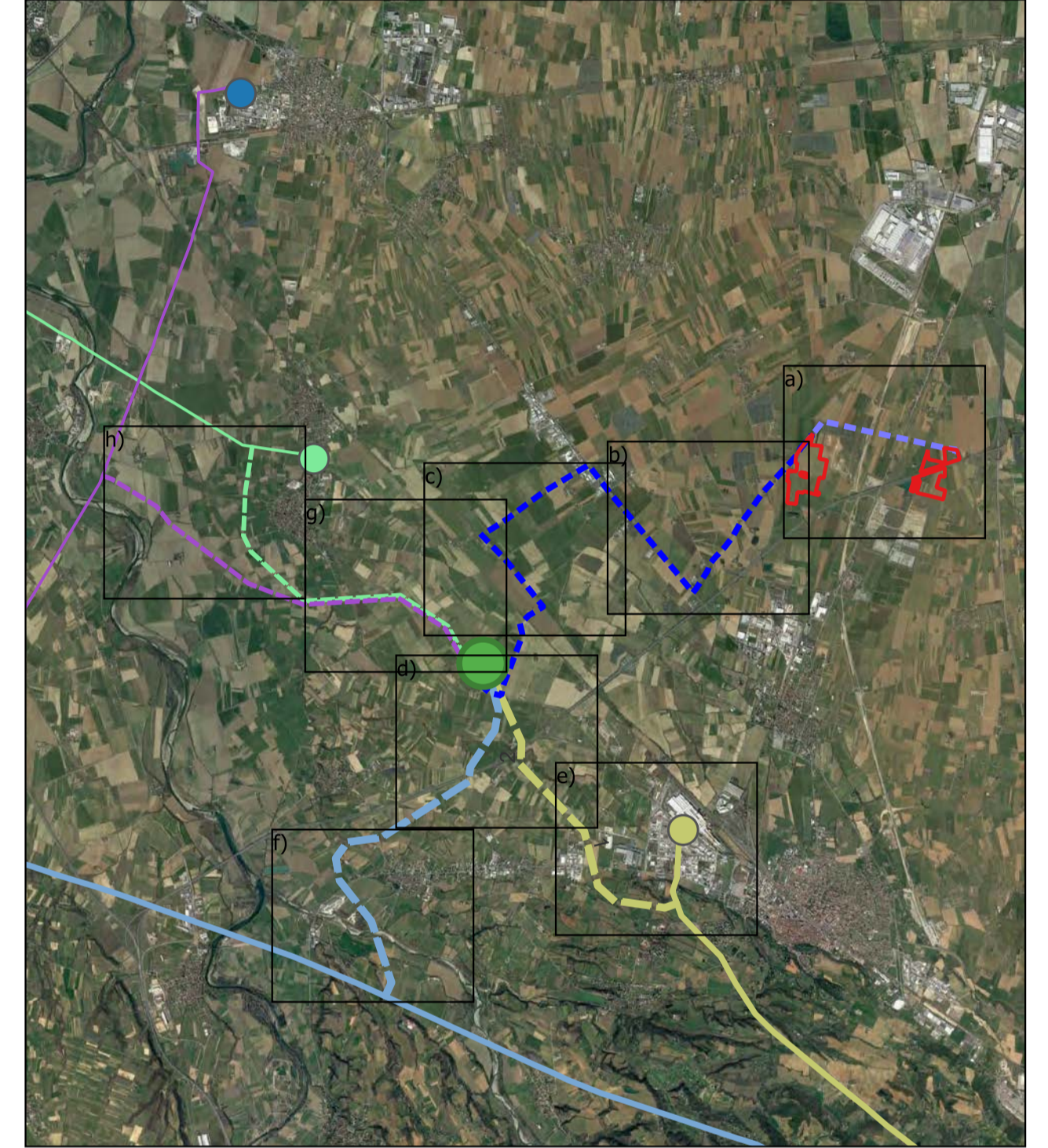
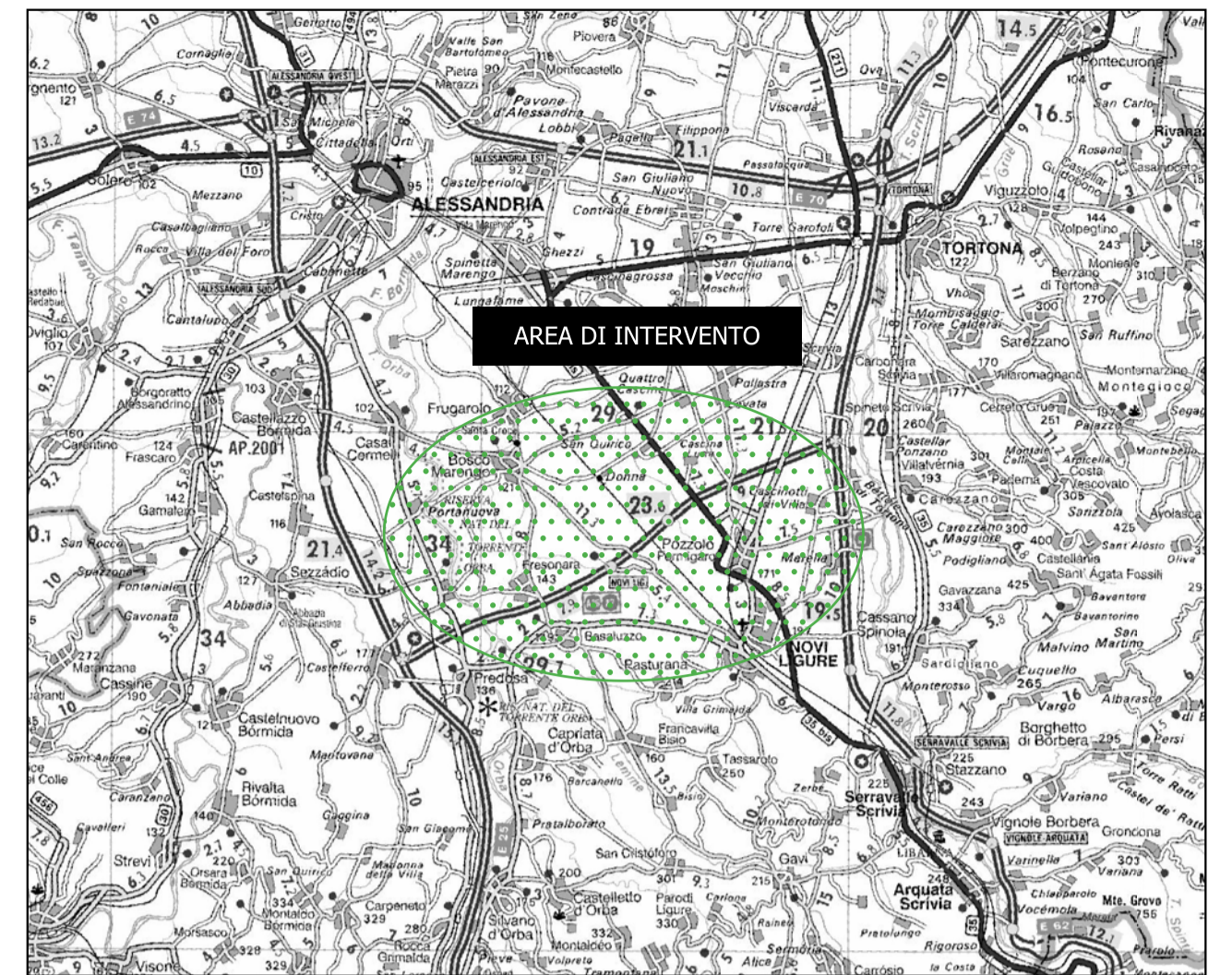
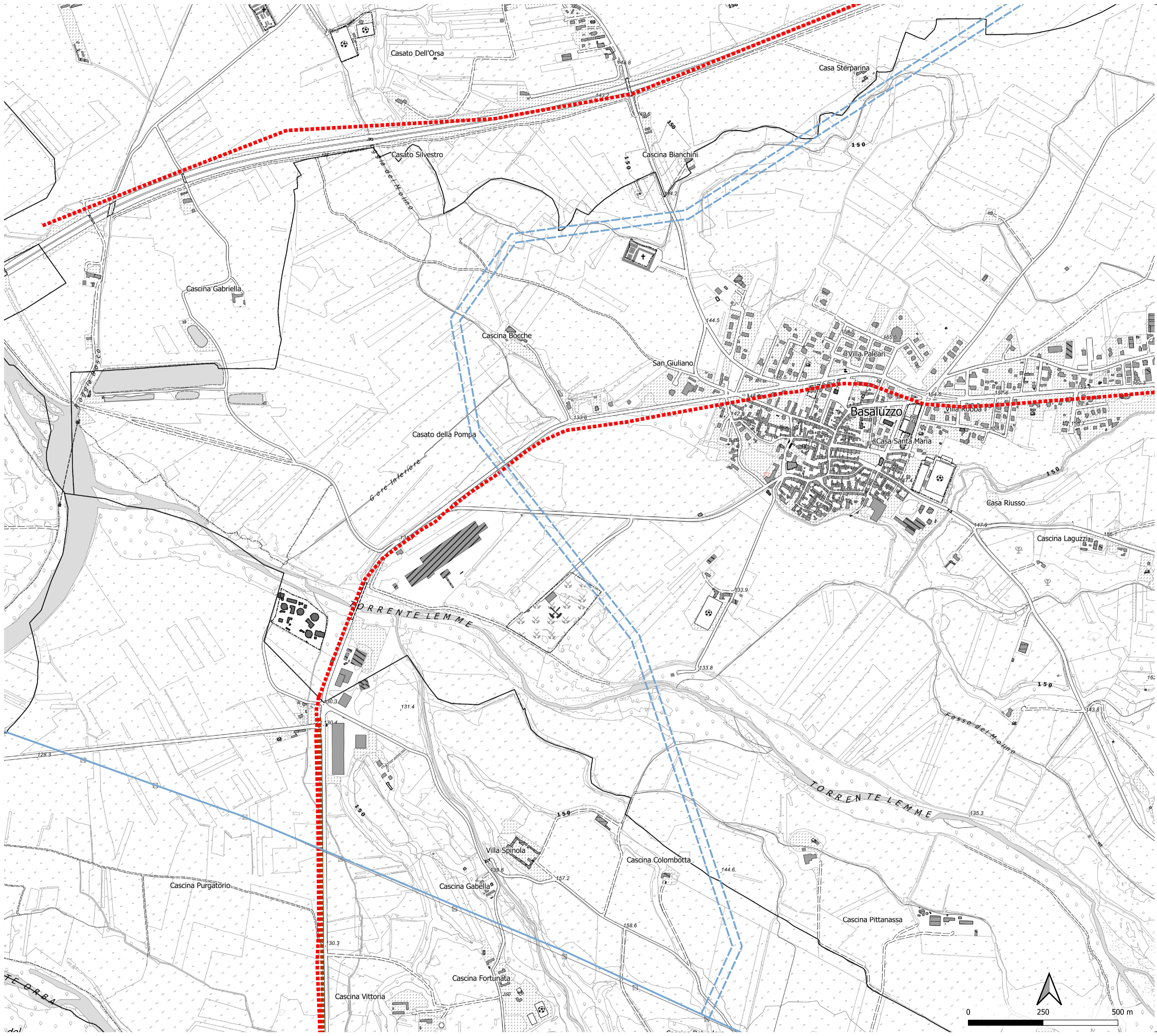
Le informazioni contenute in questo documento appartengono al Proprietario. Il documento deve essere utilizzato esclusivamente dal Destinatario in relazione alle finalità per le quali è stato ricevuto. E' vietata qualsiasi forma di riproduzione o divulgazione senza l'esplicito consenso del Proprietario.



- Legenda:**
- Impianto di rete per la connessione
 - Nuovi raccordi aerei linea Vignole-Ital Novi 220 kV
 - Opere esistenti
 - SSE industrial Ital Novi 220 kV
 - Vignole-Ital Novi 220 kV
 - PPR tav.P4 - Componenti del paesaggio
 - Componenti storico-culturali
 - Viabilità storica e patrimonio ferroviario
 - Rete viaria di etá moderna e contemporanea
 - Rete ferroviaria storica

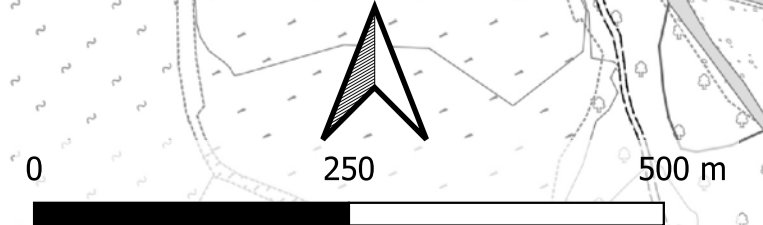
Timbro 	Realizzato da RENANTIS Via R. Galilei, 20148 Milano Tel. 02/961226 - Fax 02/96131510 PEC: info@pec.renantis.it - mail: info@renantis.it Proprietario Renantis Viale Monza 259, 20126 Milano www.renantis.com - tel. 02/943131 Sede legale - Corso Italia 3, 20122 Milano	Note di revisione				
		00	29/09/23	Progetto definitivo	LB	VDA
Progetto	Impianto fotovoltaico con agricoltura integrata "La Grapina" Pozzolo Formigaro (AL)	REV	DATA	DESCRIZIONE	PREP	APPR
Nome file	21042 PZZ - GIS.ogs	Formato	A1	Scala	1:5'000	
Note		Titolo tavola T.15 Inquadramento su PPR - Tav.04 Componenti storico-culturali				
		PROGRESSIVO	CODICE	PROGETTO	PROCEDURA	TRACCE
		2	1	0	4	2
		P	Z	Z	S	A
		T	0	16	0	0

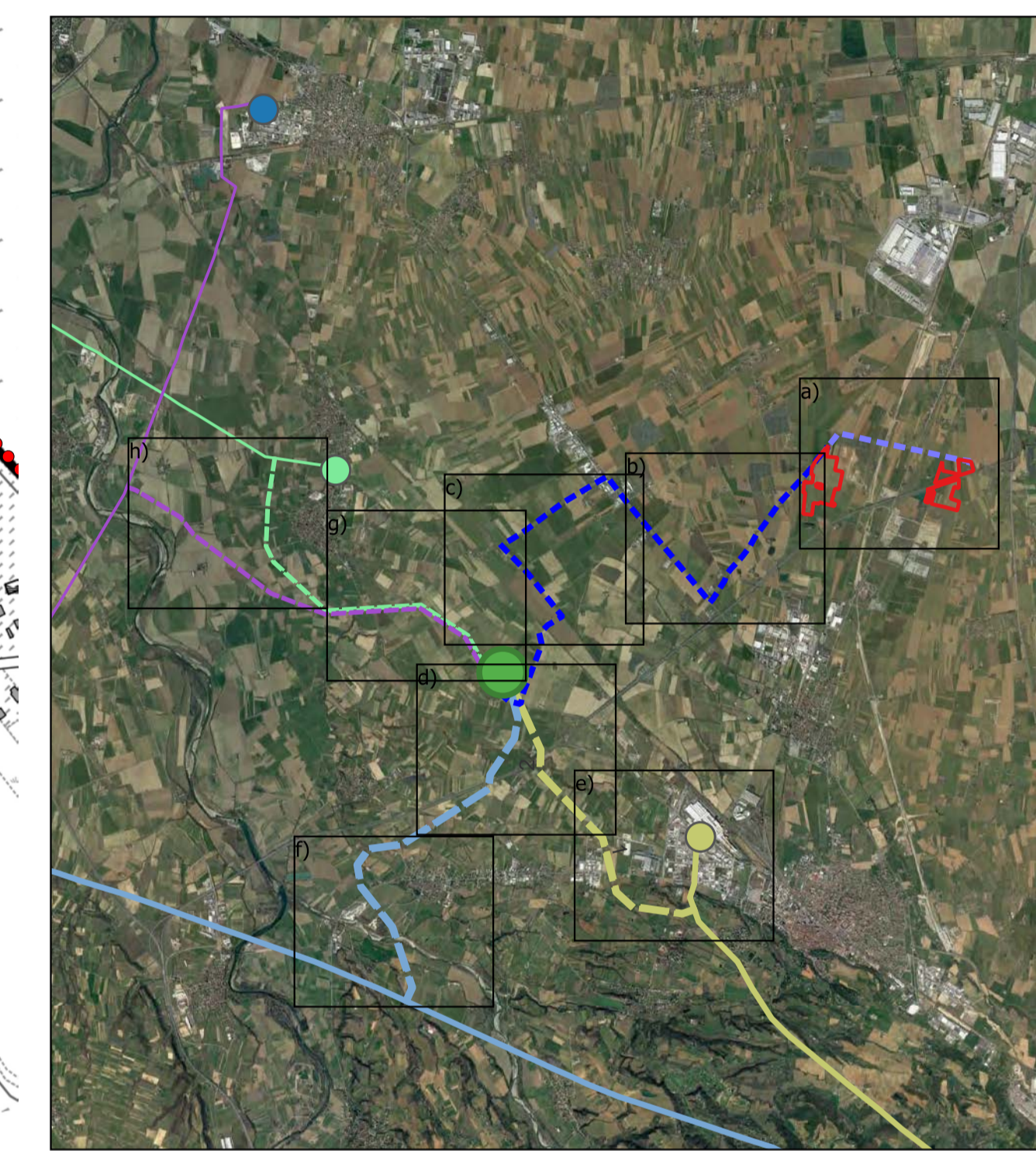
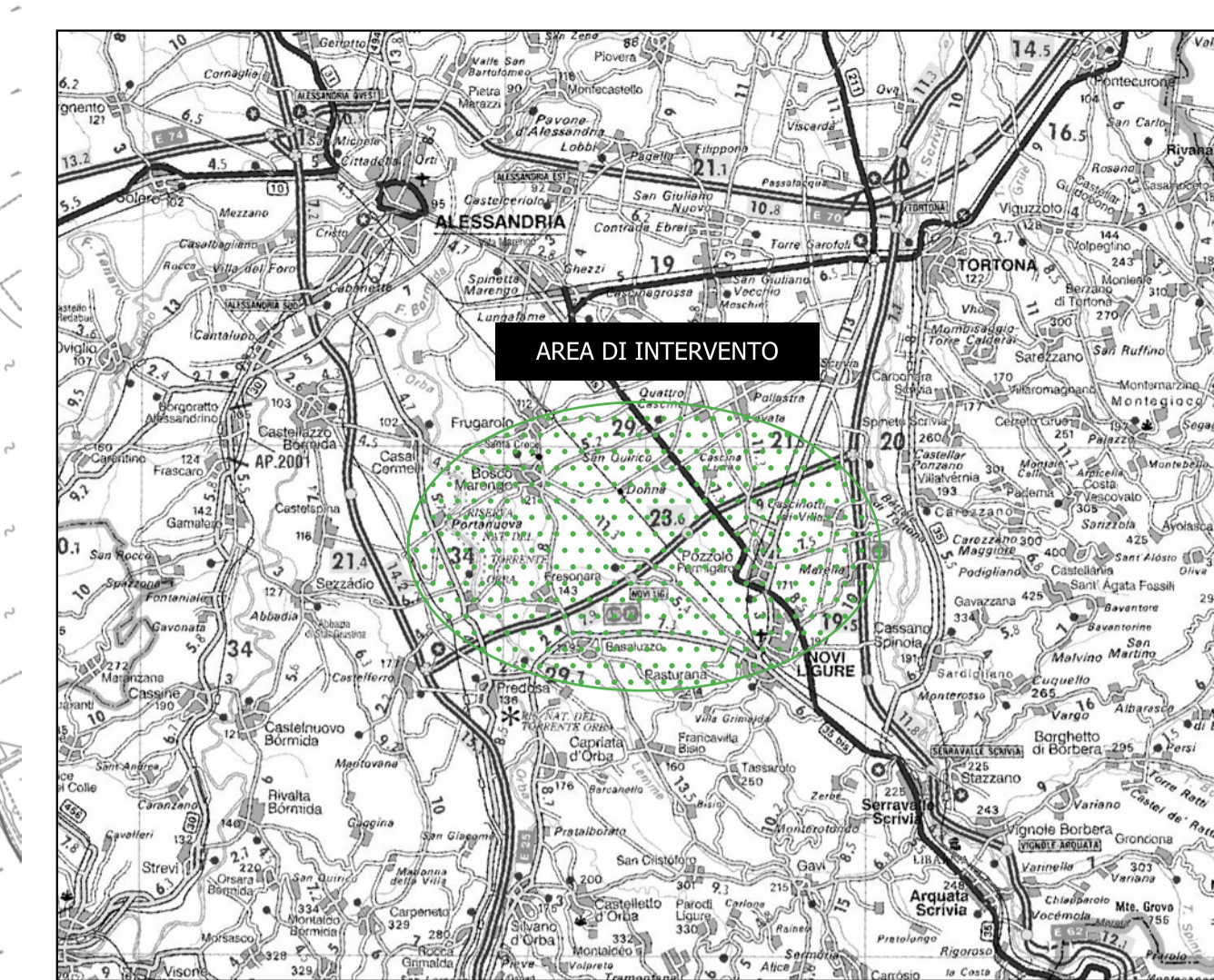
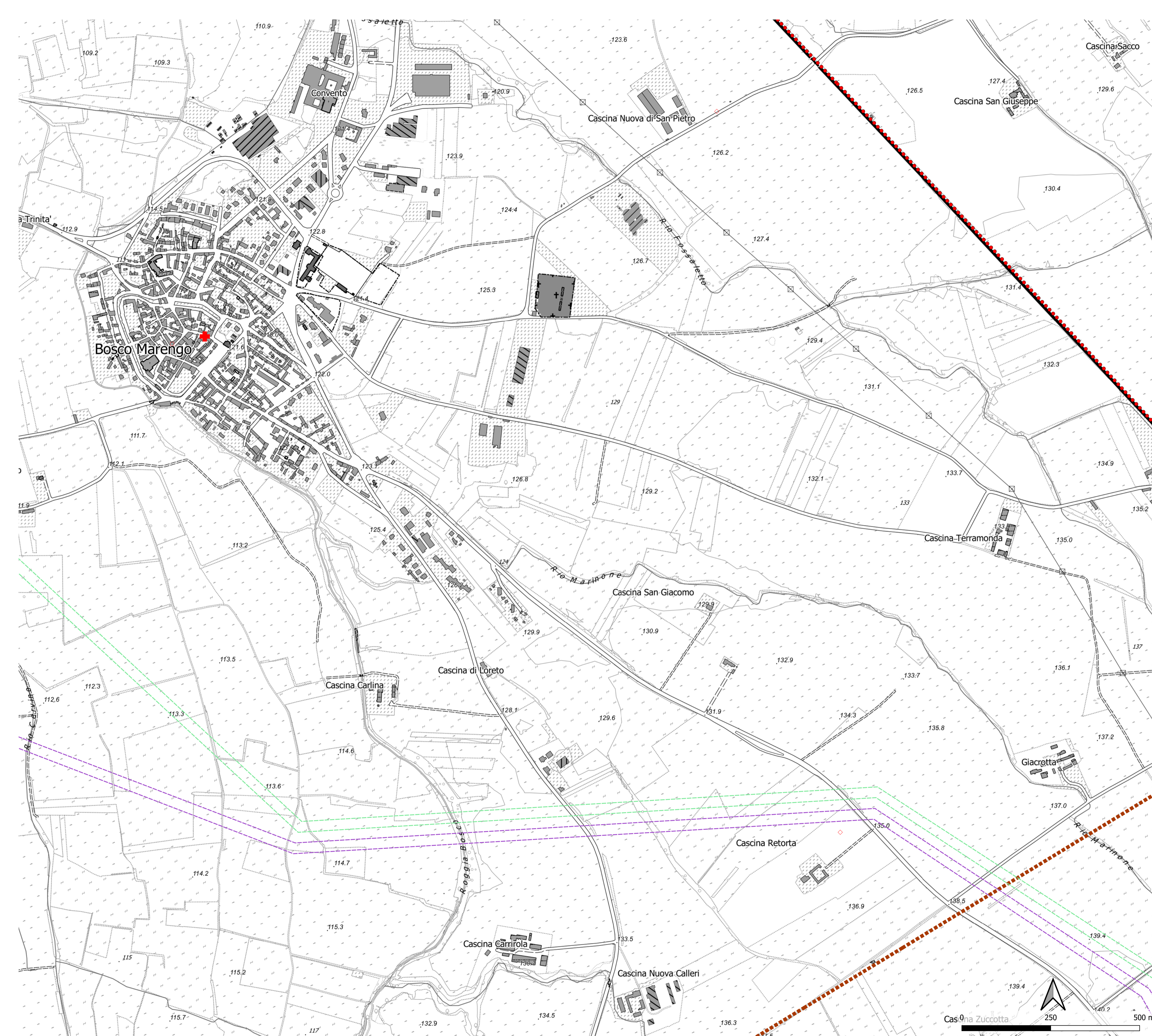
Le informazioni contenute in questo documento appartengono al Proprietario. Il documento deve essere utilizzato esclusivamente dal Destinatario in relazione alle finalità per le quali è stato ricevuto. È vietata qualsiasi forma di riproduzione o divulgazione senza l'esplicito consenso del Proprietario.



- Legenda:**
- Impianto di rete per la connessione
 - Nuovi raccordi aerei linea Vignole-Casanova 220 kv
 - Opere esistenti
 - Vignole-Casanova 220 kv
 - PPR tav.P4 - Componenti del paesaggio
 - Componenti storico-culturali
 - Viabilità storica e patrimonio ferroviario
 - Rete viaria di eta' romana e medievale
 - Rete viaria di eta' moderna e contemporanea
 - Torino e centri di I-II-III rango
 - 3

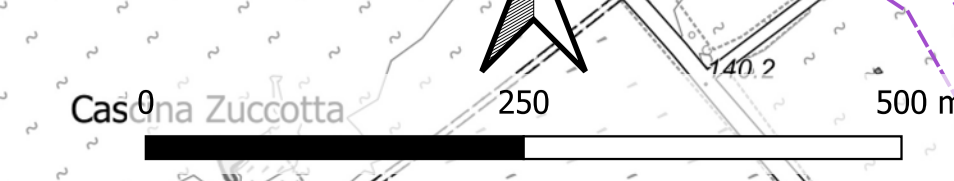
Timbro 	Realizzato da COM5 Via R. Gallo 9, 20148 Milano Tel: 02/801204 - Fax: 02/8013150 PEC: info@com5.com - mail: info@com5.com	Note di revisione			
	Proprietario Renantis Viale Monza 259, 20126 Milano www.renantis.com - tel: 02/24131 Sede legale: Corso Saba 3, 20122 Milano	00 REV	29/09/23 DATA	Progetto definitivo DESCRIZIONE	LB PREP
Progetto Impianto fotovoltaico con agricoltura integrata "La Grapina" Pozzolo Formigaro (AL)		Titolo tavola T.15 Inquadramento su PPR - Tav.04 Componenti storico-culturali			
Nome file 21042 PZZ - GIS.ogs	Formato A1	Scala 1:6'000	CODICE PROGRESSIVO PROGETTO PROCEDURA TIPO TAVOLA REVISIONE 2 1 0 4 2 P Z Z S A T 0 16 0 0		
Note Le informazioni contenute in questo documento appartengono al Proprietario. Il documento deve essere utilizzato esclusivamente dal Destinatario in relazione alle finalità per le quali è stato ricevuto. E' vietata qualsiasi forma di riproduzione o divulgazione senza l'esplicito consenso del Proprietario.					

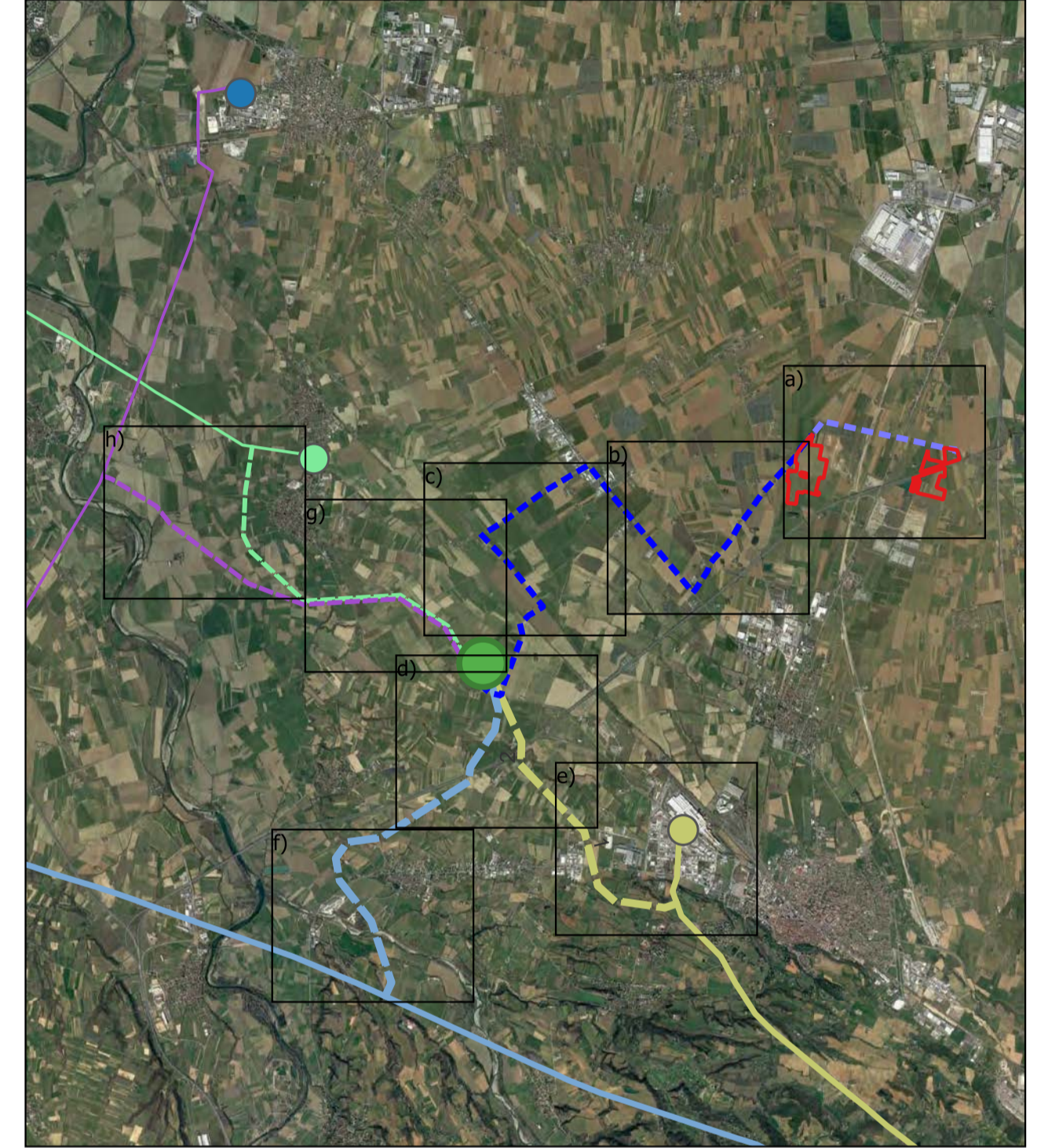
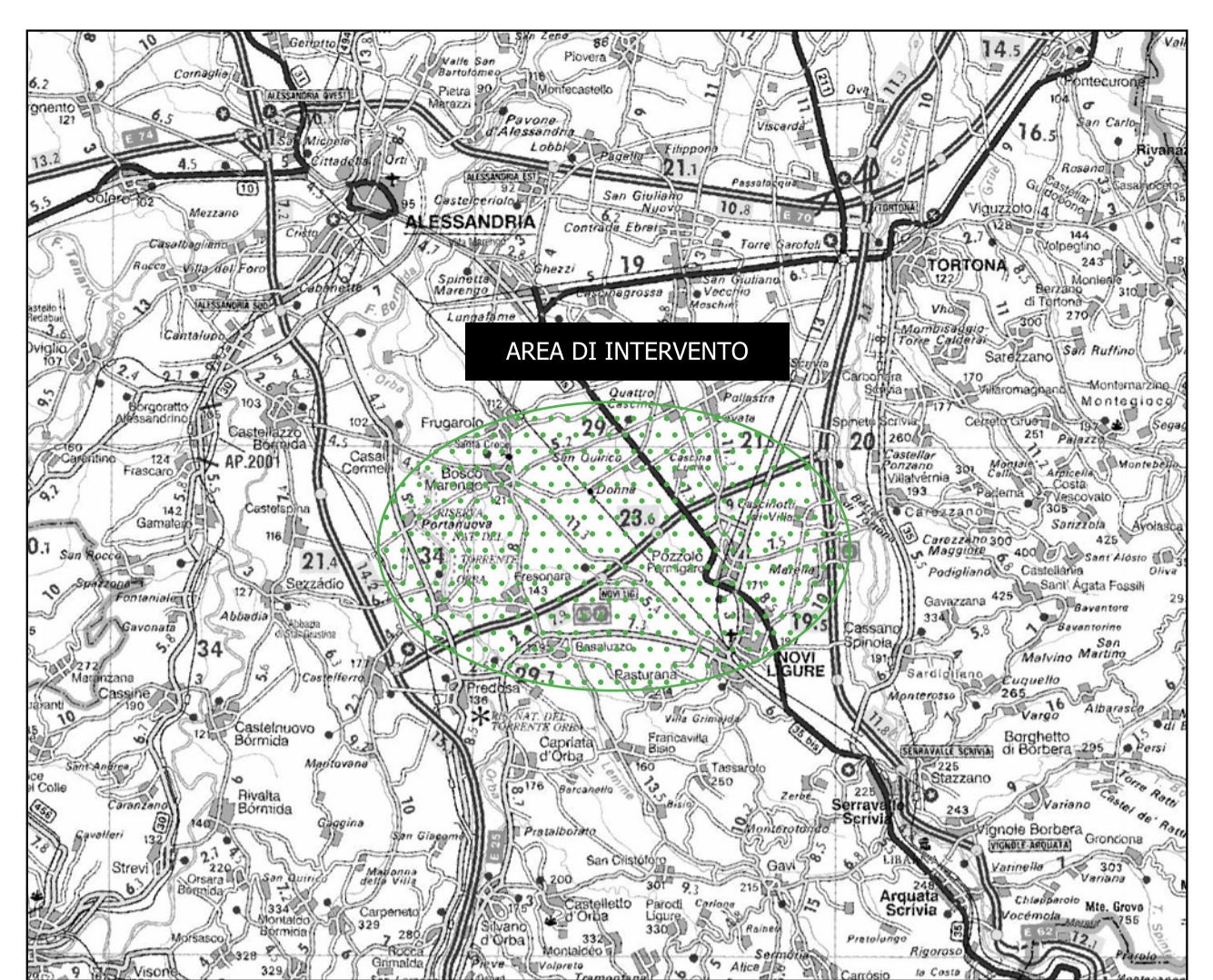
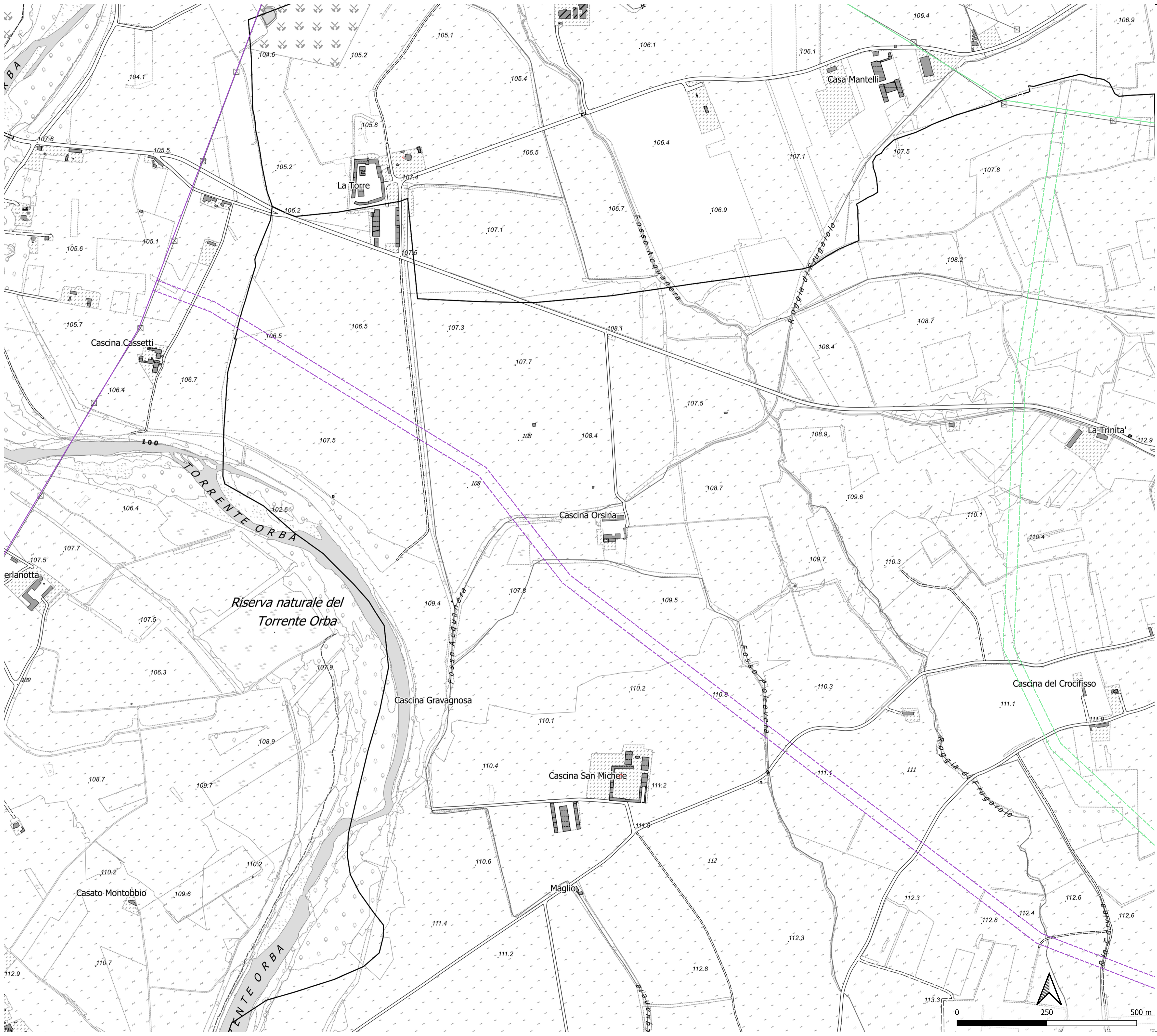




- Legenda:**
- Impianto di rete per la connessione
 - Nuovi raccordi aerei linea Spinetta-Sezzadio 132 kV
 - Nuovi raccordi aerei linea Aulara-Frugarolo 132 kV
 - PPR tav.P4 - Componenti del paesaggio
 - Componenti storico-culturali
 - Viabilità storica e patrimonio ferroviario
 - Rete viaria di etá romana e medievale
 - Rete ferroviaria storica
 - Torino e centri di I-II-III rango
 - 3
 - ◇ Sistemi di testimonianze storiche del territorio rurale
 - ✚ Poli della religiosità

Timbro 	Realizzato da COMES Via R. Galvani, 20148 Milano Tel. 02/801224 - Fax 02/80131510 PEC: info@com.es.it - mail: info@com.es.it	Note di revisione			
		00	29/09/23	Progetto definitivo	LB
Proprietario Renantis Viale Monza 259, 20126 Milano www.renantis.com - tel. 02/43131 Sede legale - Corso Saba 3, 20122 Milano	REV DATA DESCRIZIONE PREP APPR	CODICE PROGETTO PROCEDURA TIPO TAVOLA REVISIONE	Titolo tavola T.15 Inquadramento su PPR - Tav.04 Componenti storico-culturali		
Nome file 21042 PZZ - GIS.ogs	Formato A1	Scala 1:5'000	2 1 0 4 2 P Z Z S A T 0 16 0 0		
Note Le informazioni contenute in questo documento appartengono al Proprietario. Il documento deve essere utilizzato esclusivamente dal Destinatario in relazione alle finalità per le quali è stato ricevuto. È vietata qualsiasi forma di riproduzione o divulgazione senza l'esplicito consenso del Proprietario.					





- Legenda:**
- Impianto di rete per la connessione
 - Nuovi raccordi aerei linea Spinetta-Sezzadio 132 kV
 - Nuovi raccordi aerei linea Aulara-Frugarolo 132 kV
 - Opere esistenti
 - Spinetta-Sezzadio 132 kV
 - Aulara-Frugarolo 132 kV
 - PPR tav.P4 - Componenti del paesaggio
 - Componenti storico-culturali
 - ◊ Sistemi di testimonianze storiche del territorio rurale

Timbro 	Realizzato da COMES Via R. Galilei, 20148 Milano Tel. 02/901204 - Fax 02/9013150 PEC: info@com.es.it - mail: info@com.es.it	Note di revisione					
		00	29/09/23	Progetto definitivo	LB	VDA	
Proprietario Renantis Viale Monza 259, 20126 Milano www.renantis.com - tel. 02/84331 Sede legale: Corso Italia 3, 20122 Milano	Progetto Impianto fotovoltaico con agricoltura integrata "La Capriola" Pozzolo Formigaro (AL)	REV	DATA	DESCRIZIONE	PREP	APPR	
		Titolo tavola T.15 Inquadramento su PPR - Tav.04 Componenti storico-culturali					
Nome file 21042 PZZ - GIS.ogs	Formato A1	Scala 1:5'000	CODICE				
Note			PROGRESSIVO	PROGETTO	PROCEDURA	TAVOLA	REVISIONE
			2	1	0	4	2
			P	Z	Z	S	A
			T	0	1	6	0
			0	0	0	0	0