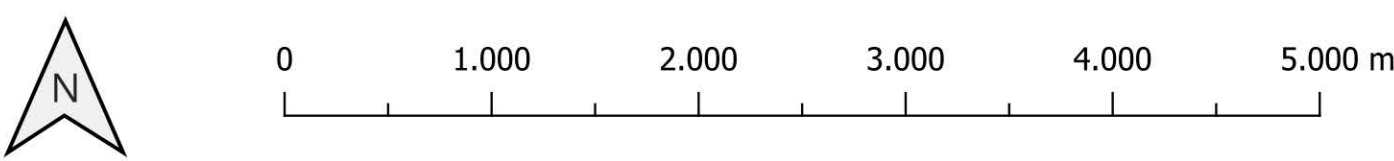
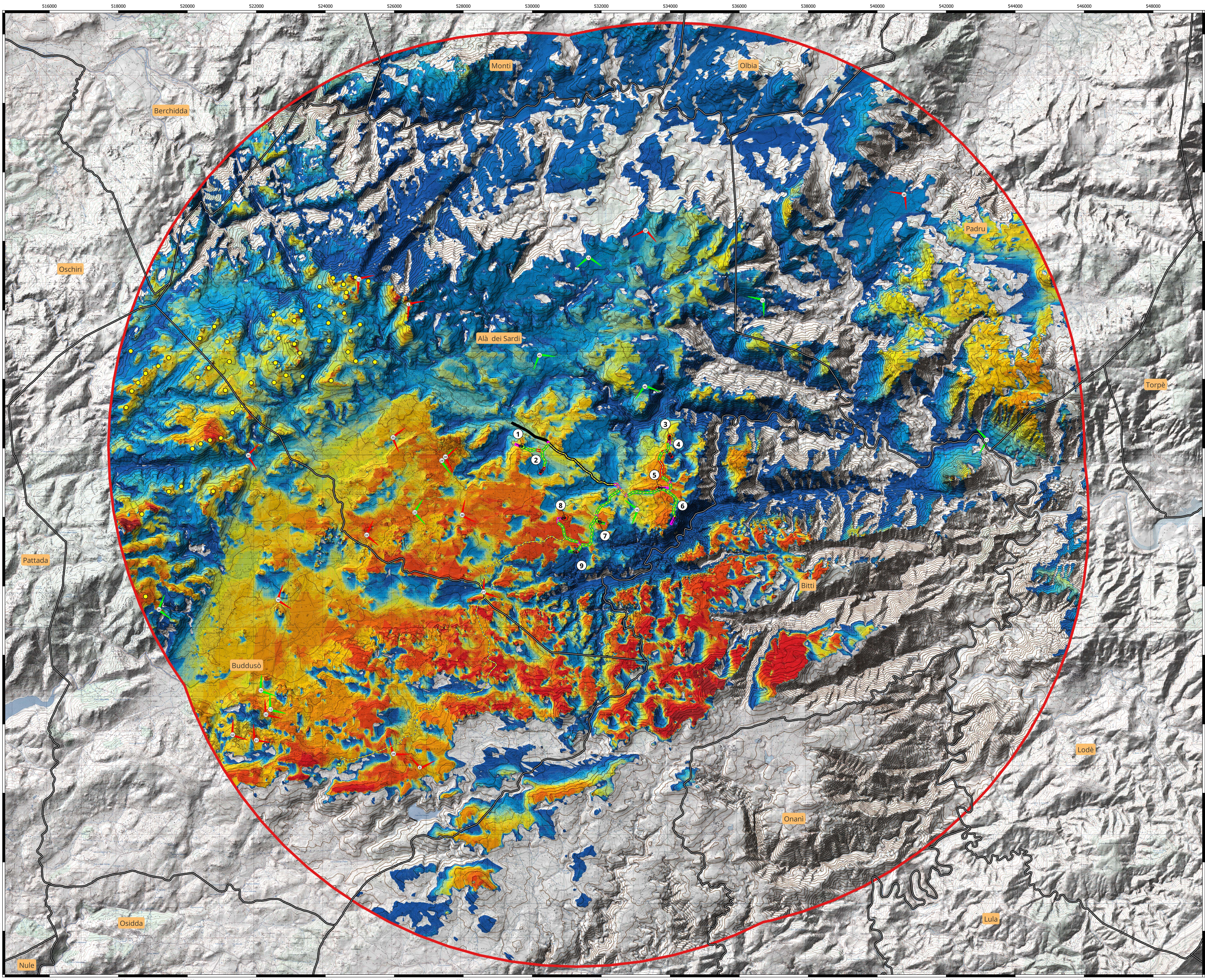


# INTERVISIBILITÀ TEORICA COMPLESSIVA DEI PARCHI EOLICI E PUNTI DI RIPRESA FOTOGRAFICA



scala 1:35.000 (1 cm = 350 m)

datum WGS84 | proiezione UTM | zona 32N | EPSG 32632



## LEGENDA

- Parco eolico "Buddusù Sud II"**
- Aerogeneratori
  - Cavidotto
  - Cabina elettrica Terna
  - Cabina di consegna
  - Viabilità
  - Esistente asfaltata interessata dal passaggio dei mezzi d'opera
  - Esistente asfaltata interessata dal passaggio dei mezzi d'opera, da adeguare e mantenere ai termine dei lavori
  - Esistente sterrata interessata dal passaggio dei mezzi d'opera, da adeguare e mantenere ai termine dei lavori
  - Nuova o Esistente da adeguare interessata dal passaggio dei mezzi d'opera, da smantellare ai termine dei lavori
  - Nuova interessata dal passaggio dei mezzi d'opera, da mantenere ai termine dei lavori

Limiti amministrativi comunali

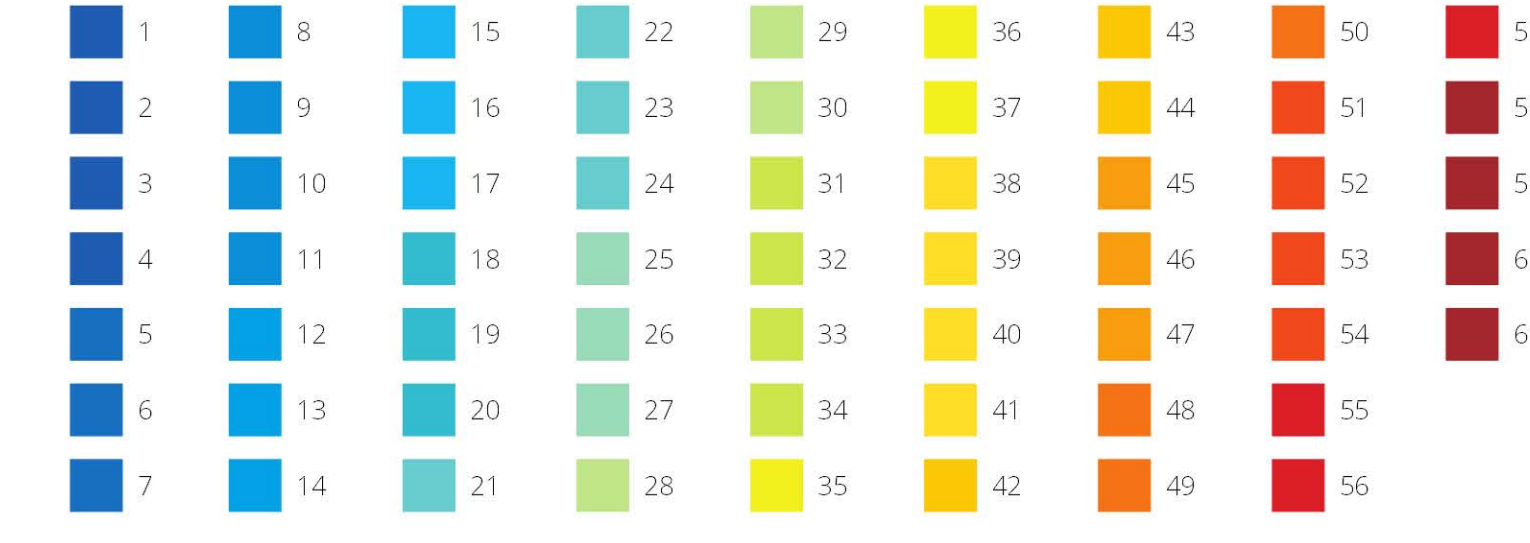
**Unità territoriale di analisi (raggio)**  
12 km

**Altri impianti alimentati da Fonte di Energia eolica**

**Punti di ripresa fotografica**

- Non integrati da fotosimulazione
- Integrati da fotosimulazione

**Aerogeneratori visibili contemporaneamente**



Comune di Buddusù  
Comune di Alà dei Sardi  
Regione Sardegna

**PROGETTO PER LA REALIZZAZIONE DEL PARCO EOLICO "BUDDUSÙ SUD II" NEL TERRITORIO DEI COMUNI DI BUDDUSÙ E ALÀ DEI SARDI (SS)**

**STUDIO DI IMPATTO AMBIENTALE**

PROFONDEITÀ: AEI WIND PROJECT XIII S.R.L.  
Via Savola n. 78  
00158 - Roma  
PEC: aeiwindprojectxiii@legalmail.it

OGGETTO: INTERVISIBILITÀ TEORICA COMPLESSIVA DEI PARCHI EOLICI E PUNTI DI RIPRESA FOTOGRAFICA

**SPSA STUDIO ROSSO**  
INGEGNERIA ASSOCIATA  
Via Rosolini P.O. n. 11-10143 TORINO  
Tel. +39 011 43 17 242  
studio@studiorosso.it

dot. ing. Roberto SESENNA  
Consulente Ambientale  
Cod. Fisc. 02848770102

dot. forestale Piero ANGIO RUBIU  
Consulente Ambientale  
Cod. Fisc. 02848770102

dot. ing. Lucia DEMURTAS  
Consulente Ambientale  
Cod. Fisc. 02848770102

Coordinatore e responsabile delle attività: Dot. Ing. Giorgio Eliso DEMURTAS  
Consulente Ambientale: dot. Ing. Piero RUBIU  
SIATER S.r.l. Via Cagliari 7-07100-04548

CONSULENZA: Studio Gioed  
Via S. Margherita n. 174-09121-CAGLIARI

DESCRIZIONE	EMISSIONE	REDAZIONE	Controllato
DATA	26/07/2024	Dot. Ing. Riccardo MORRU	
COD. LAVORO	03007	Controllato	
TIPOL. LAVORO	S	Controllato	
ATTIVITÀ	S	Controllato	
N. ATTIVITÀ	02	Controllato	
TIPOL. ELAB.	FI	Controllato	
TIPOL. DOC.	T	Controllato	
DI ELABORATO	16	Controllato	
VERSIONE	0	Controllato	

Scale 1:35.000

**ELABORATO V.2.16**