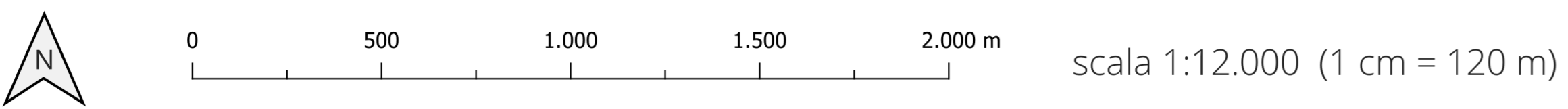
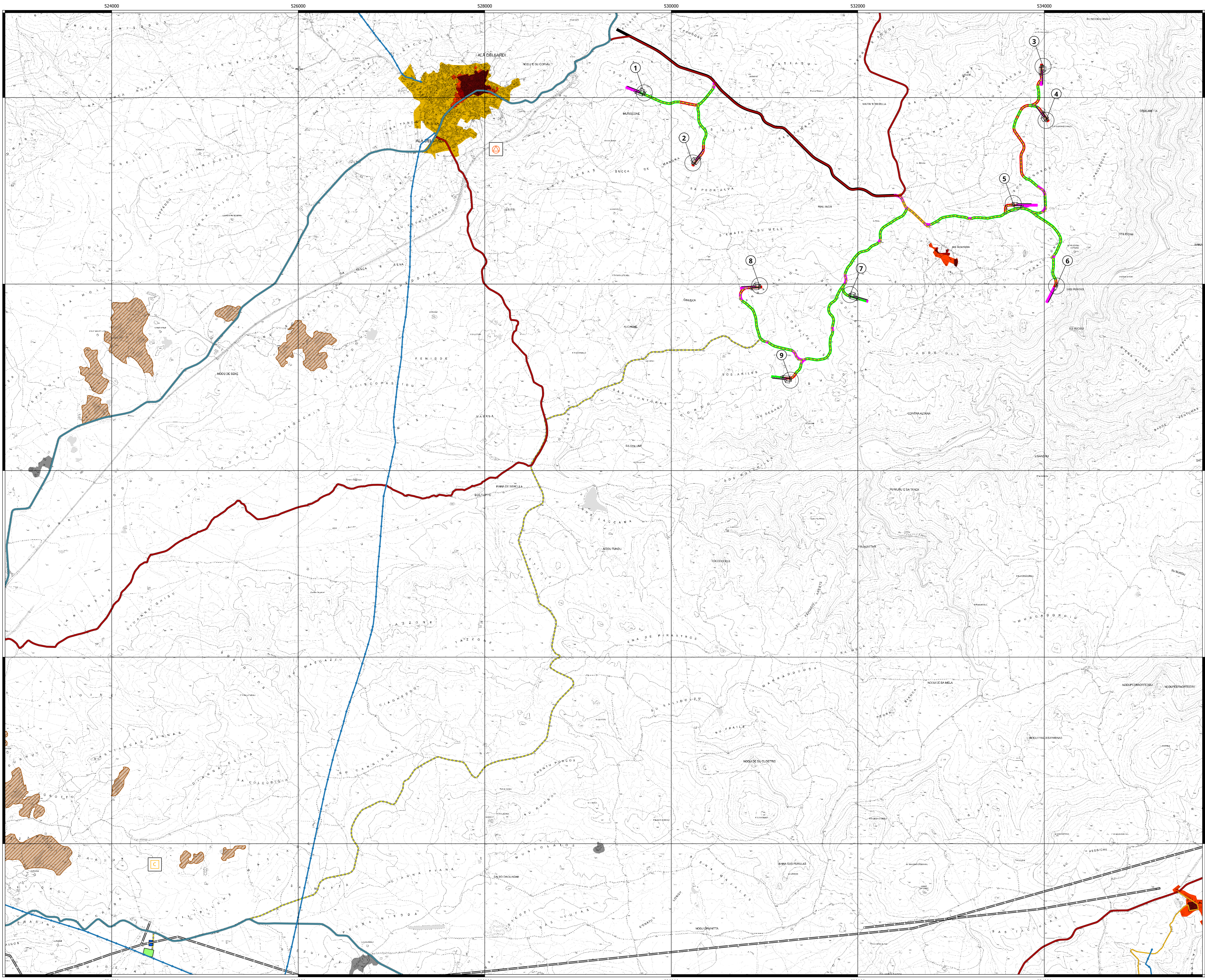


CARTA INSEDIATIVA E DEGLI INSEDIAMENTI STORICO-CULTURALI (P.P.R.)



datum WGS84 | proiezione UTM | zona 32N | EPSG 32632



### LEGENDA

**Parco eolico "Buddusò Sud II"**

- Aerogeneratori
- Cavidotto
- Cabina elettrica Terna
- Cabina di consegna
- Viabilità
  - Esistente asfaltata interessata dal passaggio dei mezzi d'opera
  - Esistente asfaltata interessata dal passaggio dei mezzi d'opera, da adeguare e mantenere ai termine dei lavori
  - Esistente sterrata interessata dal passaggio dei mezzi d'opera, da adeguare e mantenere ai termine dei lavori
  - Nuova o Esistente da adeguare interessata dal passaggio dei mezzi d'opera, da smantellare ai termine dei lavori
  - Nuova interessata dal passaggio dei mezzi d'opera, da mantenere ai termine dei lavori

**Edificato urbano**

- Centri di antica e prima formazione (revisione)
- Centri di antica e prima formazione
- Espansioni fino agli anni '50
- Espansioni recenti

**Edificato in zona agricola**

- Nuclei case sparse ed insediamenti specializzati

**Insedimenti produttivi**

- Aree estrattive di seconda categoria (cave)

**Sistema delle infrastrutture**

- Rete della viabilità
  - Strade statali e provinciali
  - Strade statali e provinciali a specifica valenza paesaggistica e panoramica
  - Rete stradale locale
- Ciclo delle acque
  - Depuratore
  - Condotta idrica
- Ciclo dell'energia elettrica
  - Centrale elettrica
  - Linea elettrica

Comune di Buddusò

Comune di Alà dei Sardi

Regione Sardegna

**PROGETTO PER LA REALIZZAZIONE DEL PARCO EOLICO "BUDDUSÒ SUD II" NEL TERRITORIO DEI COMUNI DI BUDDUSÒ E ALÀ DEI SARDI (SS)**

**STUDIO DI IMPATTO AMBIENTALE**

PROFONTE

AEI WIND PROJECT XIII S.R.L.  
Via Savola n. 78  
00198 - Roma  
PEC: aeiwindprojectxiii@legalmail.it

OGGETTO

**CARTA INSEDIATIVA E DEGLI INSEDIAMENTI STORICO-CULTURALI (P.P.R.)**

TITOLI E FIRME

**SPSA STUDIO ROSSO**

dot. ing. Roberto SESENNA  
Via Sardinia n. 78 - 00198 Roma  
Tel. +39 06 47 47 30  
www.studirosso.it

dot. forestale Piero Angelo RUBIU  
Via S. Margherita n. 115 - 09121 Cagliari  
Tel. +39 070 572211  
www.piarubiu.it

Coordinatore e responsabile delle attività: Dot. Ing. Giorgio Eliso DEMURTAS  
Consulente studi ambientali: dot. for. Piero RUBIU  
SIATER S.r.l. VIA CALANCA 7 - 07100 - SASSARI

CONSULENZA  
**Studio Gioed**  
Via S. Margherita n. 115 - 09121 - CAGLIARI  
Prestazione 800

DESCRIZIONE	EMISSIONE	REDITTO
DATA	12/07/2024	Dot. for. Riccardo Murru
COD. LAVORO	03020	
TIPOL. LAVORO	V	
CATEG.	S	
N. ATTIVITÀ	02	
TIPOL. ELAB.	FL	
TIPOL. DOC.	T	
DI ELABORATO	20	
VERSIONE		

ELABORATO  
**V.2.20**