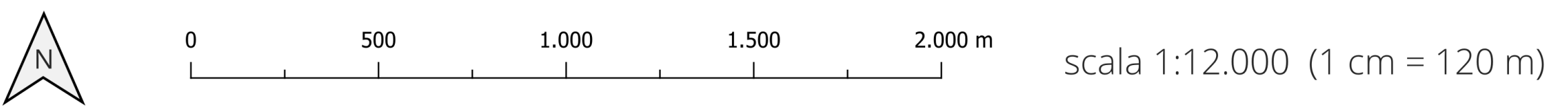
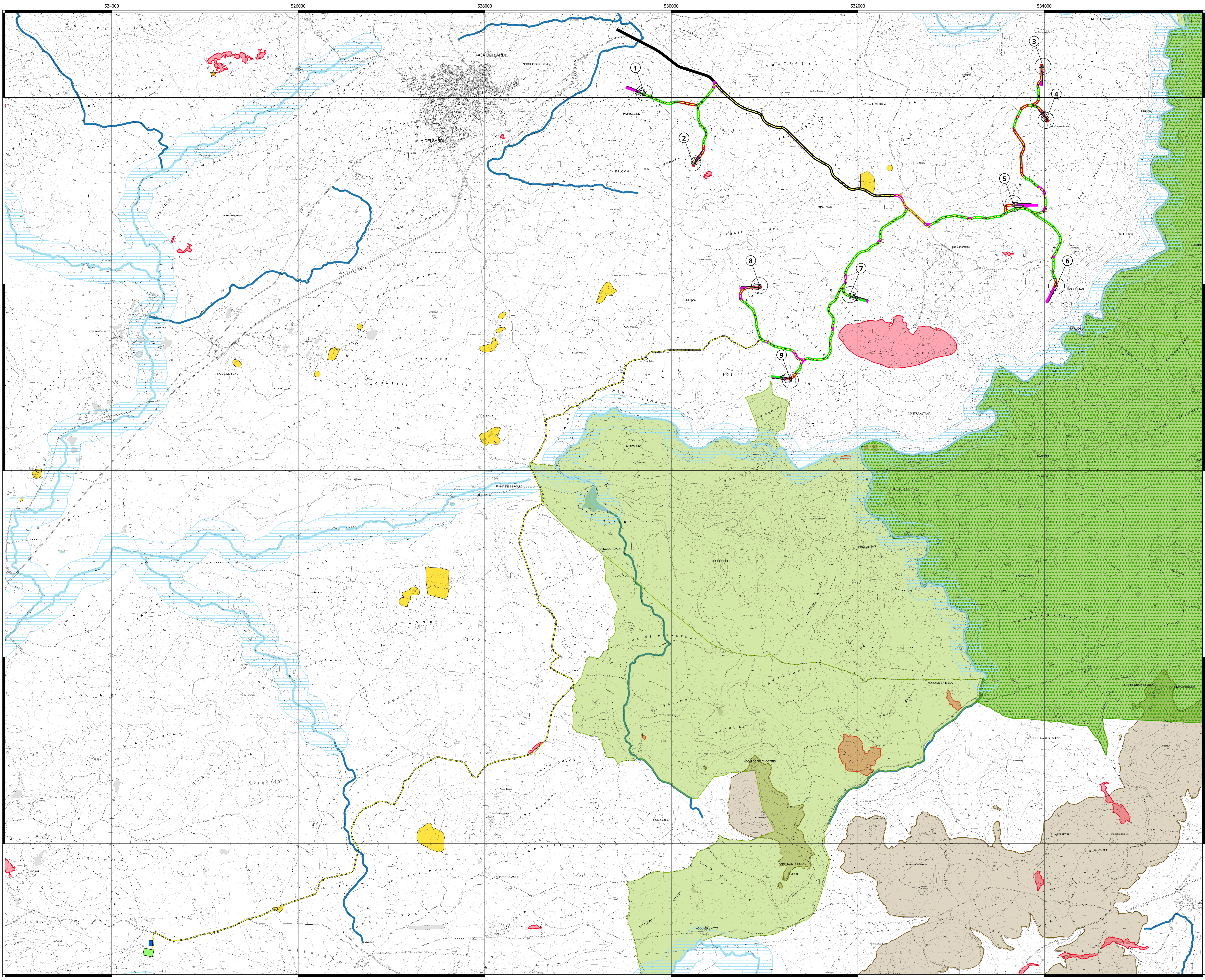


CARTA DELLE COMPONENTI DI PAESAGGIO AMBIENTALE (P.P.R.)



datum WGS84 | proiezione UTM | zona 32N | EPSG 32632



LEGENDA

- Parco eolico "Buddusò Sud II"**
- Aerogeneratori
 - Caviodotto
 - Cabina elettrica Terna
 - Cabina di consegna
- Viabilità**
- Esistente asfaltata interessata dal passaggio dei mezzi d'opera
 - Esistente asfaltata interessata dal passaggio dei mezzi d'opera, da adeguare e mantenere ai termine dei lavori
 - Esistente sterrata interessata dal passaggio dei mezzi d'opera, da adeguare e mantenere ai termine dei lavori
 - Nuova o Esistente da adeguare interessata dal passaggio dei mezzi d'opera, da smantellare ai termine dei lavori
 - Nuova interessata dal passaggio dei mezzi d'opera, da mantenere ai termine dei lavori

D.lgs. 42/2004
Codice dei beni culturali e del paesaggio, ai sensi dell'articolo 10 della legge 6 luglio 2002, n. 137

- Art. 142 - Aree tutelate per legge**
- Fiumi, torrenti e corsi d'acqua iscritti negli elenchi previsti dall'art. 1775/1933
 - relative sponde o piedi degli argini per una fascia di 150 metri ciascuna
 - Parchi e Riserve nazionali o regionali
 - Territori coperti da foreste e da boschi (Aree gestite da Agenzia Fo.Re.S.T.A.S.)
 - Territori coperti da foreste e da boschi percorsi o danneggiati dal fuoco (tra il 2008 ed il 2022)
 - Zone di interesse archeologico
- Art. 143 - Piano paesaggistico**
- Aree rocciose di cresta ed aree a quota superiore ai 900 metri s.l.m.
 - Zone umide, laghi naturali ed invasi artificiali
 - Fiumi, torrenti e corsi d'acqua e relative sponde o piedi degli argini, sistemi fluviali, ripariali, risorgive e cascate

- Aree di recupero ambientale**
- Aree degradate**
 - Scavi

Comune di Buddusò
Comune di Alà dei Sardi
Regione Sardegna

PROGETTO PER LA REALIZZAZIONE DEL PARCO EOLICO "BUDDUSÒ SUD II" NEL TERRITORIO DEI COMUNI DI BUDDUSÒ E ALÀ DEI SARDI (SS)

STUDIO DI IMPATTO AMBIENTALE

AEI WIND PROJECT XIII S.R.L.
Via Savola n. 78
00198 - Roma
PEC: aeiwindprojectxiii@legalmail.it

AEI WIND PROJECT XIII S.R.L.
Via Savola n. 78
00198 - Roma
PEC: aeiwindprojectxiii@legalmail.it

CARTA DELLE COMPONENTI DI PAESAGGIO AMBIENTALE (P.P.R.)

SPSA STUDIO ROSSO
Via Rodolfo Piloni, 11 - 09143 - TORINO
Tel. +39 011 43 77 30
studiorosso@spespa.com
www.studiorosso.it

dot. ing. Roberto SESENNA
Ordine degli Ingegneri di Torino
Cod. Fis. 02478020112

dot. forestale Piero Angelo RUBIU
Ordine degli Agronomi e dei Tecnici Agrari di Cagliari
Cod. Fis. 02478020112

dot. ing. Luca DEMURTAS
Ordine degli Ingegneri di Cagliari
Cod. Fis. 02478020112

Coordinatore e responsabile delle attività: Dot. Ing. Giorgio Eliso DEMURTAS

Consulenza ambientale: dot. for. Piero RUBIU

Consulenza: Studio Gioed

Consulente ambientale: dot. for. Piero RUBIU

SIATER S.p.A. Via Cagliari 7 - 07100 - SASSARI

DESCRIZIONE	EMISSIONE	REDITTO
DATA	GEN 2024	Dot. for. Riccardo Murru
COD. LAVORO	0302	
TIPOL. LAVORO	V	
SETTORE	S	
N. ATTIVITÀ	02	
TIPOL. ELAB.	PL	
TIPOL. DOC.	T	
DI ELABORATO	214	
VERSIONE		

Scalata 1:12.000

ELABORATO
V.2.21a