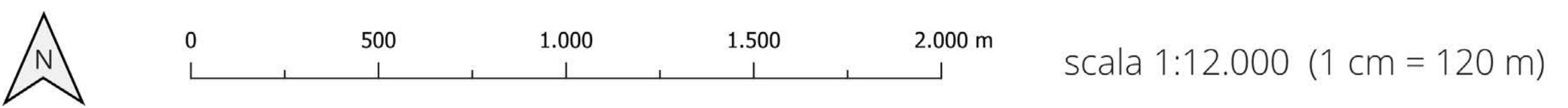
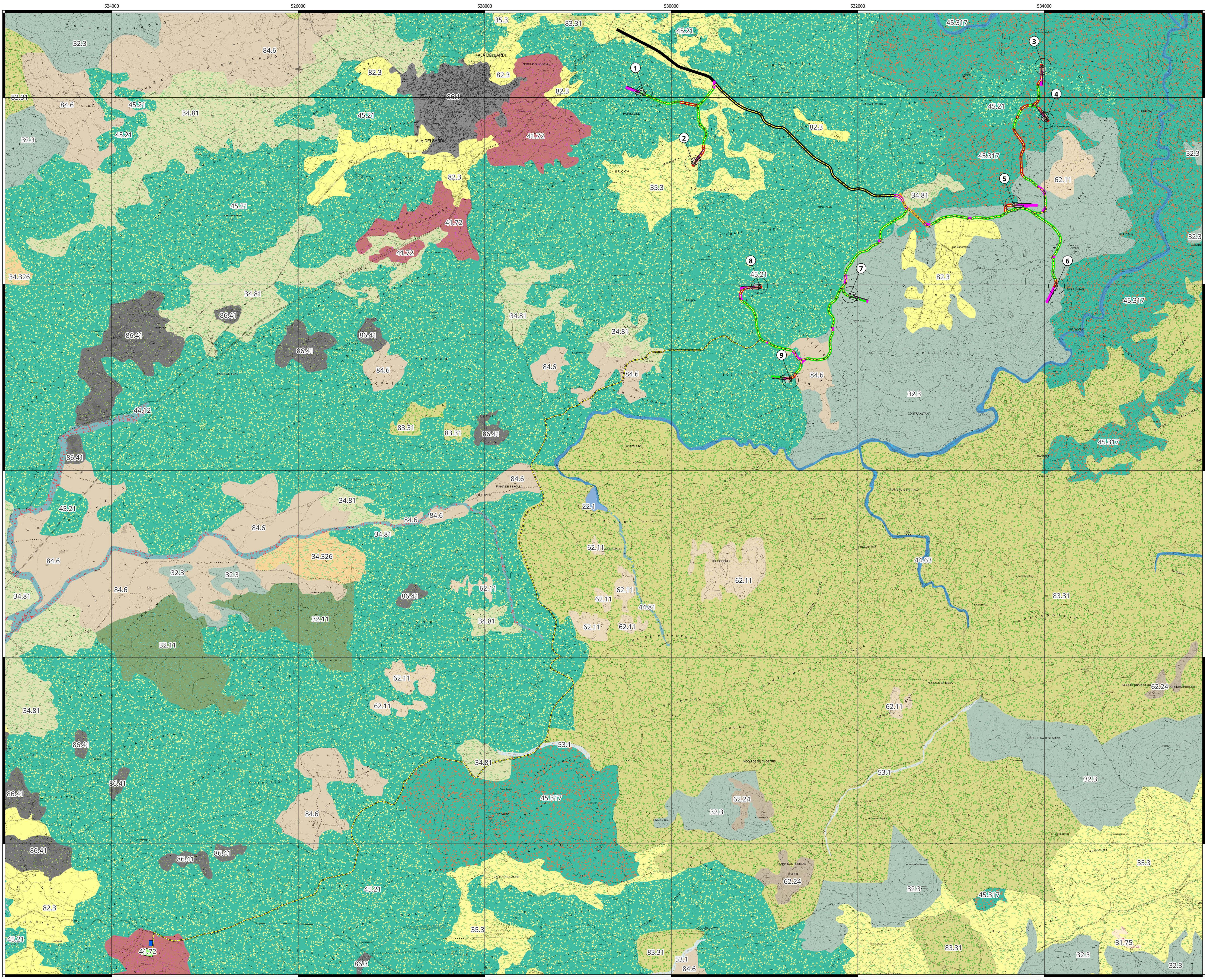


CARTA DELLE FISIONOMIE VEGETAZIONALI E DEGLI ECOSISTEMI



datum WGS84 | proiezione UTM | zona 32N | EPSG 32632



LEGENDA

- Parco eolico "Buddusò Sud II"**
- Aerogeneratori
 - Cavidotto
 - Cabina elettrica Terna
 - Cabina di consegna
 - Viabilità
 - Esistente asfaltata interessata dal passaggio dei mezzi d'opera
 - Esistente asfaltata interessata dal passaggio dei mezzi d'opera, da adeguare e mantenere ai termine dei lavori
 - Esistente sterrata interessata dal passaggio dei mezzi d'opera, da adeguare e mantenere ai termine dei lavori
 - Nuova o Esistente da adeguare interessata dal passaggio dei mezzi d'opera, da smantellare ai termine dei lavori
 - Nuova interessata dal passaggio dei mezzi d'opera, da mantenere ai termine dei lavori

Camarda I, Carta L., Laureti L., Angelini P., Brunu A., Brundu G., 2011
Carta della Natura della Regione Sardegna: Carta degli habitat alla scala 1:50.000. ISPRA

- 22.1 - Acque dolci (laghi, stagni)
- 31.75 - Arbusti spinosi emersivi corso-sardi
- 32.11 - Matorral di querce sempreverdi
- 32.3 - Garighe e macchie mesomediterranee siciliche
- 34.326 - Praterie mesiche del piano collinare
- 34.81 - Prati mediterranei subitrofili (incl. vegetazione mediterranea e submediterranea postculturale)
- 35.3 - Praterie silicoliche mediterranee
- 41.72 - Querceti a roverella con Q. pubescens subsp. pubescens (=Q. virgiliana), Q. congesta della Sardegna e Corsica
- 44.12 - Saliceti collinari pianiziali e mediterraneo montani
- 44.63 - Foreste mediterranee ripariali a frassino
- 44.81 - Gallerie a tamerice e oleandri
- 45.1 - Formazione a olivastro e carrubo
- 45.21 - Sugherete tirreniche
- 45.317 - Lecce sarda
- 53.1 - Vegetazione dei canneti e di specie simili
- 62.11 - Rupi mediterranee
- 62.24 - Rupi della Sardegna e della Corsica
- 82.3 - Colture di tipo estensivo e sistemi agricoli complessi
- 83.31 - Piuntaggi di conifere
- 84.6 - Pascolo alberato in Sardegna (Dehesa)
- 86.1 - Città, centri abitati
- 86.3 - Siti industriali attivi
- 86.41 - Cave

Comune di Buddusò

Comune di Alà dei Sardi

Regione Sardegna

PROGETTO PER LA REALIZZAZIONE DEL PARCO EOLICO "BUDDUSÒ SUD II" NEL TERRITORIO DEI COMUNI DI BUDDUSÒ E ALÀ DEI SARDI (SS)

STUDIO DI IMPATTO AMBIENTALE

AEI WIND PROJECT XIII S.R.L.
 Via Savola n. 78
 00198 - Roma
 PEC: aeiwindprojectxiii@legalmail.it

AEI WIND PROJECT XIII S.R.L.
 Via Savola n. 78
 00198 - Roma
 PEC: aeiwindprojectxiii@legalmail.it

CARTA DELLE FISIONOMIE VEGETAZIONALI E DEGLI ECOSISTEMI

SPRA STUDIO ROSSO
 VIA ROSSANO PLOCA, 11 - 09143 - TORINO
 TEL. +39 011 43 77 242
 studiorosso@studiorosso.it

dot. Ing. Roberto SESENNA
 Ordine degli Ingegneri di Torino
 Numero 00022
 Cod. Fisc. 02448770012

Coordinatore e responsabile delle attività: **Dot. Ing. Giorgio Eliso DEMURTAS**
 Consulenza studi ambientali: **dot. Ing. Piero RUBIU**
SIATER S.r.l. VIA CALANCA 7 - 07100 - SASSARI

Studio Gioed
 VIA S. MARCONIA N. 179 - 09121 - CAGLIARI
 Cod. Fisc. 04810770945

dot. Ing. Lucia DEMURTAS
 Ordine degli Ingegneri di Cagliari
 Numero 00022
 Cod. Fisc. 04810770945

DESCRIZIONE	EMISSIONE	REDAZIONE	CONTROLLATO	APPROVATO
DATA	02/11/2024	Dot. Ing. Riccardo Manna		
COD. LAVORO	AEI02			
TITOLO LAVORO	S			
SETTORE	S			
N. ATTIVITÀ	02			
TITOLO ELAB.	PL			
TITOLO DOC.	T			
ID ELABORATO	06			
VERSIONE	0			

ELABORATO **V.2.6**