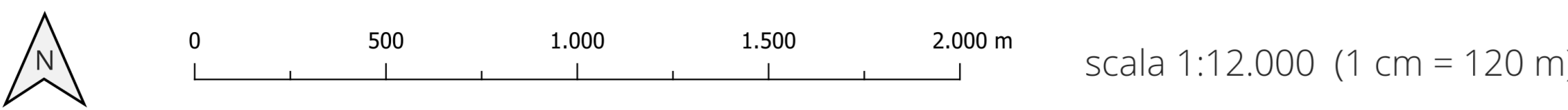
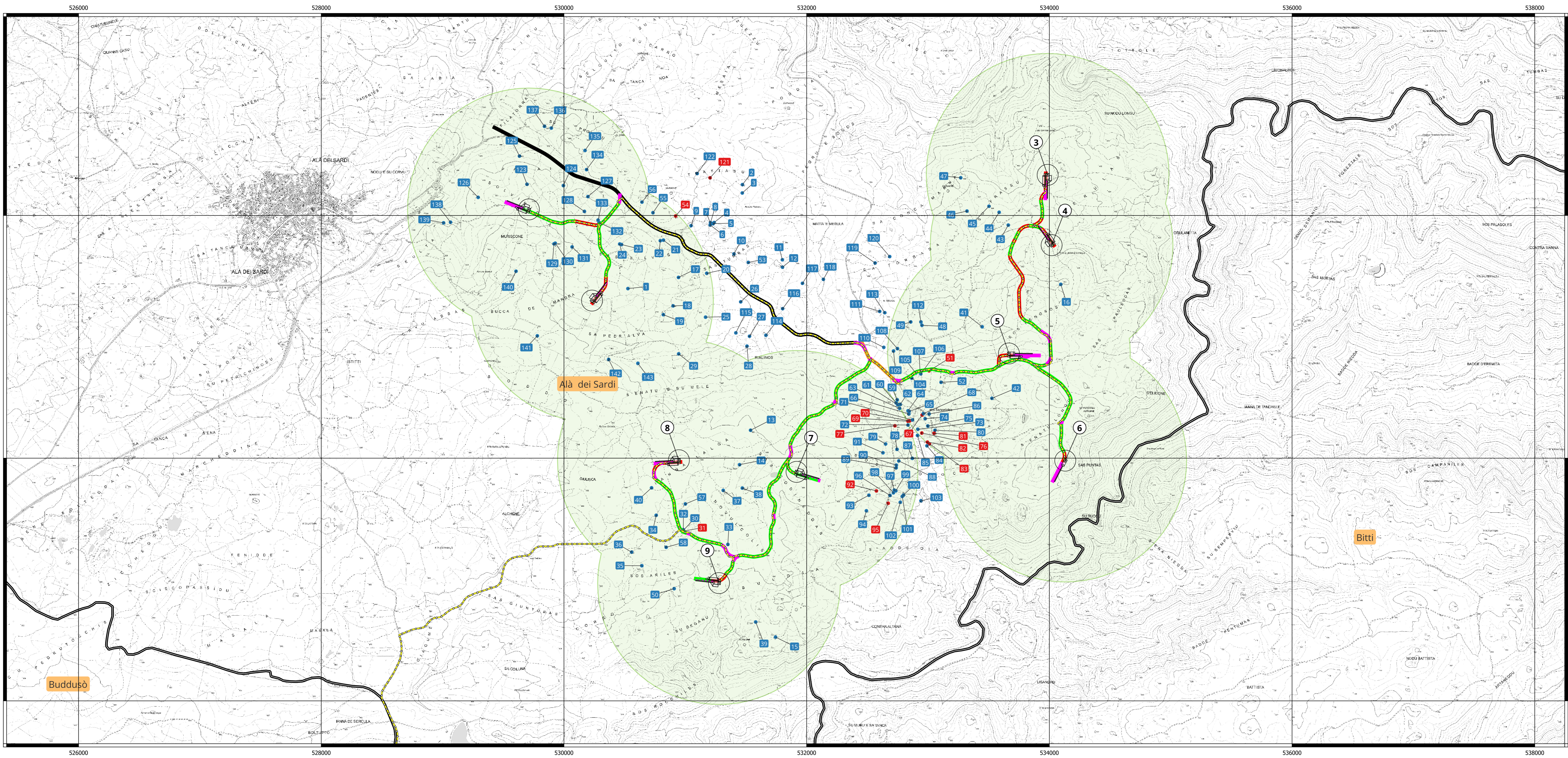


INQUADRAMENTO RICETTORI



datum WGS84 | proiezione UTM | zona 32N | EPSG 32632



LEGENDA

- Parco eolico "Buddusò Sud II"**
- Aerogeneratori
 - Cavidotto
 - Viabilità
 - Esistente asfaltata interessata dal passaggio dei mezzi d'opera
 - Esistente asfaltata interessata dal passaggio dei mezzi d'opera, da adeguare e mantenere al termine dei lavori
 - Esistente sterrata interessata dal passaggio dei mezzi d'opera, da adeguare e mantenere al termine dei lavori
 - Nuova o Esistente da adeguare interessata dal passaggio dei mezzi d'opera, da smantellare al termine dei lavori
 - Nuova Interessata dal passaggio dei mezzi d'opera, da mantenere al termine dei lavori
- Limiti amministrativi comunali
- Fascia di rispetto (raggio)**
- 1000 metri
- Ricettori**
- Non sensibili
 - Sensibili

TABELLA DEGLI ATTRIBUTI

| Ricettore | Comune | Catasto | Foglio | Particella | Categoria |
|-----------|---------------|------------|--------|-------------|-------------------|
| 1 | Alà dei Sardi | Fabbricati | 50 | 309 | F02 |
| 2 | Alà dei Sardi | Fabbricati | 51 | 326 | D10 |
| 3 | Alà dei Sardi | Fabbricati | 51 | 324 | D10 |
| 4 | Alà dei Sardi | Fabbricati | 51 | 436 | D08 |
| 5 | Alà dei Sardi | Fabbricati | 51 | 435 | D08 |
| 6 | Alà dei Sardi | Fabbricati | 51 | 368/432 | D10/D08 |
| 7 | Alà dei Sardi | Fabbricati | 51 | 433 | D08 |
| 8 | Alà dei Sardi | Fabbricati | 51 | 434 | D08 |
| 9 | Alà dei Sardi | Fabbricati | 51 | 390 | C02 |
| 10 | Alà dei Sardi | Fabbricati | 51 | 370 | D10 |
| 11 | Alà dei Sardi | Fabbricati | 51 | 36 | NC |
| 12 | Alà dei Sardi | Fabbricati | 51 | 129 | NC |
| 13 | Alà dei Sardi | Fabbricati | 51 | 364/366 | C02/C06 |
| 14 | Alà dei Sardi | Fabbricati | 51 | 328 | D10 |
| 15 | Alà dei Sardi | Fabbricati | 54 | 50/51/52/53 | Fabbricato rurale |
| 16 | Alà dei Sardi | Terreni | 52 | 57 | NC |
| 17 | Alà dei Sardi | Fabbricati | 50 | 283 | D10 |
| 18 | Alà dei Sardi | Fabbricati | 50 | 323 | C02 |
| 19 | Alà dei Sardi | Fabbricati | 50 | 285 | D10 |
| 20 | Alà dei Sardi | Terreni | 50 | 153 | NC |
| 21 | Alà dei Sardi | Fabbricati | 50 | 278 | NC |
| 22 | Alà dei Sardi | Fabbricati | 50 | 279 | D10 |
| 23 | Alà dei Sardi | Fabbricati | 50 | 81 | NC |
| 24 | Alà dei Sardi | Fabbricati | 50 | 301 | F06 |
| 25 | Alà dei Sardi | Fabbricati | 51 | 49 | NC |
| 26 | Alà dei Sardi | Fabbricati | 51 | 439 | D10 |
| 27 | Alà dei Sardi | Fabbricati | 51 | 483 | C02 |
| 28 | Alà dei Sardi | Fabbricati | 51 | 256 | NC |
| 29 | Alà dei Sardi | Fabbricati | 50 | 273 | C02 |
| 30 | Alà dei Sardi | Fabbricati | 50 | 260 | D10 |
| 31 | Alà dei Sardi | Fabbricati | 54 | 128 | A04 |
| 32 | Alà dei Sardi | Fabbricati | 54 | 176 | C02 |
| 33 | Alà dei Sardi | Terreni | 51 | 392 | NC |
| 34 | Alà dei Sardi | Fabbricati | 54 | 171 | NC |
| 35 | Alà dei Sardi | Fabbricati | 54 | 20 | C06 |
| 36 | Alà dei Sardi | Fabbricati | 54 | 121 | Fabbricato rurale |
| 37 | Alà dei Sardi | Fabbricati | 51 | 335 | C02 |
| 38 | Alà dei Sardi | Fabbricati | 51 | 421 | F02 |
| 39 | Alà dei Sardi | Fabbricati | 54 | 33/34 | Fabbricato rurale |
| 40 | Alà dei Sardi | Fabbricati | 54 | 149 | C06 |
| 41 | Alà dei Sardi | Fabbricati | 52 | 147 | D10 |
| 42 | Alà dei Sardi | Terreni | 53 | 90 | NC |
| 43 | Alà dei Sardi | Fabbricati | 52 | 145 | D10 |
| 44 | Alà dei Sardi | Fabbricati | 52 | 143 | D10 |
| 45 | Alà dei Sardi | Fabbricati | 52 | 129 | C02 |
| 46 | Alà dei Sardi | Fabbricati | 52 | 137/139 | D10 |
| 47 | Alà dei Sardi | Fabbricati | 43 | 80 | C02 |
| 48 | Alà dei Sardi | Fabbricati | 52 | 149 | C02 |
| 49 | Alà dei Sardi | Fabbricati | 52 | 127 | C02 |
| 50 | Alà dei Sardi | Fabbricati | 54 | 156 | D10 |

| Ricettore | Comune | Catasto | Foglio | Particella | Categoria |
|-----------|---------------|------------|--------|------------|------------------|
| 51 | Alà dei Sardi | Fabbricati | 53 | 57 | A04 |
| 52 | Alà dei Sardi | Fabbricati | 53 | 59 | D10 |
| 53 | Alà dei Sardi | Terreni | 51 | 134 | NC |
| 54 | Alà dei Sardi | Fabbricati | 42 | 348 | A04/C02 |
| 55 | Alà dei Sardi | Fabbricati | 42 | 364 | C02 |
| 56 | Alà dei Sardi | Fabbricati | 42 | 370 | C02 |
| 57 | Alà dei Sardi | Terreni | 51 | 440 | NC |
| 58 | Alà dei Sardi | Terreni | 54 | 22 | NC |
| 59 | Alà dei Sardi | Fabbricati | 51 | 437 | F03 |
| 60 | Alà dei Sardi | Terreni | 51 | 461 | NC |
| 61 | Alà dei Sardi | Terreni | 51 | 461 | NC |
| 62 | Alà dei Sardi | Terreni | 51 | 461 | NC |
| 63 | Alà dei Sardi | Fabbricati | 51 | 430 | F03 |
| 64 | Alà dei Sardi | Fabbricati | 51 | 387 | D10 |
| 65 | Alà dei Sardi | Fabbricati | 51 | 388 | D10 |
| 66 | Alà dei Sardi | Fabbricati | 51 | 461 | NC |
| 67 | Alà dei Sardi | Fabbricati | 53 | 68 | A04-C02 |
| 68 | Alà dei Sardi | Fabbricati | 53 | 69 | C02 |
| 69 | Alà dei Sardi | Fabbricati | 51 | 347 | A04-C02 |
| 70 | Alà dei Sardi | Fabbricati | 51 | 347 | A04-C02 |
| 71 | Alà dei Sardi | Fabbricati | 51 | 102 | NC |
| 72 | Alà dei Sardi | Fabbricati | 51 | 101 | NC |
| 73 | Alà dei Sardi | Fabbricati | 53 | 103 | C02 |
| 74 | Alà dei Sardi | Fabbricati | 53 | 96 | C02 |
| 75 | Alà dei Sardi | Fabbricati | 53 | 14 | NC |
| 76 | Alà dei Sardi | Fabbricati | 53 | 75 | A04 |
| 77 | Alà dei Sardi | Fabbricati | 53 | 303 | A04 |
| 78 | Alà dei Sardi | Fabbricati | 53 | 256 | C02-F02 |
| 79 | Alà dei Sardi | Terreni | 51 | 378 | NC |
| 80 | Alà dei Sardi | Fabbricati | 53 | 61 | D10 |
| 81 | Alà dei Sardi | Terreni | 53 | 61 | Chiesa campestre |
| 82 | Alà dei Sardi | Fabbricati | 53 | 51 | A04 |
| 83 | Alà dei Sardi | Fabbricati | 53 | 51 | A04 |
| 84 | Alà dei Sardi | Terreni | 53 | 90 | NC |
| 85 | Alà dei Sardi | Terreni | 53 | 74 | NC |
| 86 | Alà dei Sardi | Fabbricati | 53 | 49 | D10 |
| 87 | Alà dei Sardi | Terreni | 53 | 90 | NC |
| 88 | Alà dei Sardi | Terreni | 53 | 90 | NC |
| 89 | Alà dei Sardi | Terreni | 53 | 90 | NC |
| 90 | Alà dei Sardi | Terreni | 53 | 90 | NC |
| 91 | Alà dei Sardi | Terreni | 51 | 379 | NC |
| 92 | Alà dei Sardi | Fabbricati | 54 | 140 | A04-F03 |
| 93 | Alà dei Sardi | Terreni | 54 | 139 | NC |
| 94 | Alà dei Sardi | Terreni | 54 | 139 | NC |
| 95 | Alà dei Sardi | Fabbricati | 54 | 132 | A04 |
| 96 | Alà dei Sardi | Terreni | 54 | 139 | NC |
| 97 | Alà dei Sardi | Terreni | 54 | 139 | NC |
| 98 | Alà dei Sardi | Terreni | 54 | 139 | NC |
| 99 | Alà dei Sardi | Terreni | 54 | 139 | NC |
| 100 | Alà dei Sardi | Terreni | 54 | 139 | NC |

| Ricettore | Comune | Catasto | Foglio | Particella | Categoria |
|-----------|---------------|------------|--------|------------|-----------|
| 101 | Alà dei Sardi | Terreni | 54 | 139 | NC |
| 102 | Alà dei Sardi | Terreni | 54 | 139 | NC |
| 103 | Alà dei Sardi | Terreni | 54 | 139 | NC |
| 104 | Alà dei Sardi | Fabbricati | 53 | 89 | NC |
| 105 | Alà dei Sardi | Terreni | 53 | 90 | NC |
| 106 | Alà dei Sardi | Terreni | 53 | 90 | NC |
| 107 | Alà dei Sardi | Terreni | 53 | 90 | NC |
| 108 | Alà dei Sardi | Fabbricati | 52 | 159 | C02 |
| 109 | Alà dei Sardi | Fabbricati | 52 | 160 | C02 |
| 110 | Alà dei Sardi | Terreni | 52 | 114 | NC |
| 111 | Alà dei Sardi | Fabbricati | 51 | 330 | D10 |
| 112 | Alà dei Sardi | Terreni | 52 | 156 | NC |
| 113 | Alà dei Sardi | Fabbricati | 51 | 331 | D10 |
| 114 | Alà dei Sardi | Fabbricati | 51 | 147 | NC |
| 115 | Alà dei Sardi | Fabbricati | 51 | 53 | NC |
| 116 | Alà dei Sardi | Fabbricati | 51 | 372 | D10 |
| 117 | Alà dei Sardi | Fabbricati | 51 | 333 | D10 |
| 118 | Alà dei Sardi | Fabbricati | 51 | 354 | D10 |
| 119 | Alà dei Sardi | Terreni | 51 | 451 | NC |
| 120 | Alà dei Sardi | Fabbricati | 52 | 141 | C02 |
| 121 | Alà dei Sardi | Fabbricati | 42 | 350 | A04-C02 |
| 122 | Alà dei Sardi | Fabbricati | 42 | 352 | C06 |
| 123 | Alà dei Sardi | Fabbricati | 50 | 156 | NC |
| 124 | Alà dei Sardi | Fabbricati | 50 | 264 | C02 |
| 125 | Alà dei Sardi | Fabbricati | 50 | 248 | D10 |
| 126 | Alà dei Sardi | Fabbricati | 50 | 255 | NC |
| 127 | Alà dei Sardi | Fabbricati | 50 | 280 | D10 |
| 128 | Alà dei Sardi | Fabbricati | 50 | 299 | C02 |
| 129 | Alà dei Sardi | Fabbricati | 50 | 277 | D10 |
| 130 | Alà dei Sardi | Terreni | 50 | 181 | NC |
| 131 | Alà dei Sardi | Fabbricati | 50 | 292 | C02 |
| 132 | Alà dei Sardi | Fabbricati | 50 | 275 | D10 |
| 133 | Alà dei Sardi | Terreni | 50 | 274 | NC |
| 134 | Alà dei Sardi | Fabbricati | 42 | 371 | C02 |
| 135 | Alà dei Sardi | Terreni | 42 | 395 | NC |
| 136 | Alà dei Sardi | Fabbricati | 52 | 362 | NC |
| 137 | Alà dei Sardi | Fabbricati | 42 | 137 | NC |
| 138 | Alà dei Sardi | Fabbricati | 47 | 1310 | C02 |
| 139 | Alà dei Sardi | Fabbricati | 47 | 1309 | C02 |
| 140 | Alà dei Sardi | Fabbricati | 50 | 325 | F02 |
| 141 | Alà dei Sardi | Terreni | 50 | 203 | NC |
| 142 | Alà dei Sardi | Fabbricati | 50 | 260 | D10 |
| 143 | Alà dei Sardi | Fabbricati | 50 | 133 | NC |

PROGETTO PER LA REALIZZAZIONE DEL PARCO EOLICO "BUDDUSÒ SUD II" NEL TERRITORIO DEI COMUNI DI BUDDUSÒ E ALÀ DEI SARDI (SS)

STUDIO DI IMPATTO AMBIENTALE

Proprietario: AEI WIND PROJECT XIII S.R.L.
Via Savola n. 78, 00198 - Roma
PEC: aeiwindprojectxiii@legalmail.it

Proponente: AEI WIND PROJECT XIII S.R.L.

OGGETTO: **INQUADRAMENTO RICETTORI**

TRACCE E FIRME

SPSA STUDIO ROSSO
INGEGNERIA ASSOCIATA
Via Rodolfo Poma, 11 - 01013 TORINO
Tel. +39 011 47 30 00
studiorosso@studiorosso.it

Consulente ambientale: dott. Ing. Piero RUBU
Consulente qualità: dott. forestale Piero ANGIO RUBU
Consulente sicurezza: dott. Ing. Roberto SESENNA
Coel. Pae. 504/RT 17813/04/05
Coel. Pae. 504/RT 17813/04/05

Coordinatore e responsabile delle attività: Dott. Ing. Giorgio Eliso DEMURTAS
Consulente qualità: dott. forestale Piero ANGIO RUBU
Consulente sicurezza: dott. Ing. Roberto SESENNA
Coel. Pae. 504/RT 17813/04/05
Coel. Pae. 504/RT 17813/04/05

Studio Gioed
Via S. Margherita n. 174 - 01021 - CALENDE
Tel. +39 0773 47 30 00
www.studiogioed.it

CONFERMAZIONE QUALITÀ
SIATERS S.R.L. VIA CALABIANI 7 - 01100 - SASSANO

REDAZIONE: Dott. Ing. Riccardo MURRU
CONTROLLATO: Dott. For. Piero RUBU
APPROVATO: Dott. For. Piero RUBU

DESCRIZIONE: EMISSIONE
DATA: GEN 2024
COD. LAVORO: 0302
TIP. LAVORO: V
ATTIVITÀ: S
N. ATTIVITÀ: 0
TIP. PLAN: 0
TIP. DOC: T
S. ELABORATO: 07
VERSIONE: 0

Scale 1:12.000

ELABORATO V.2.7