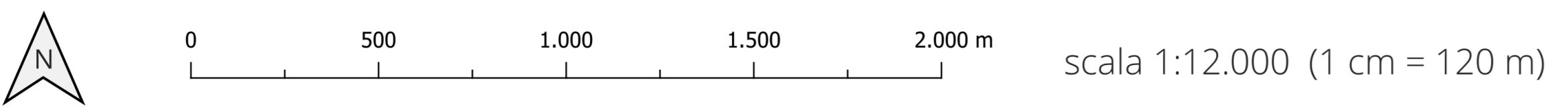
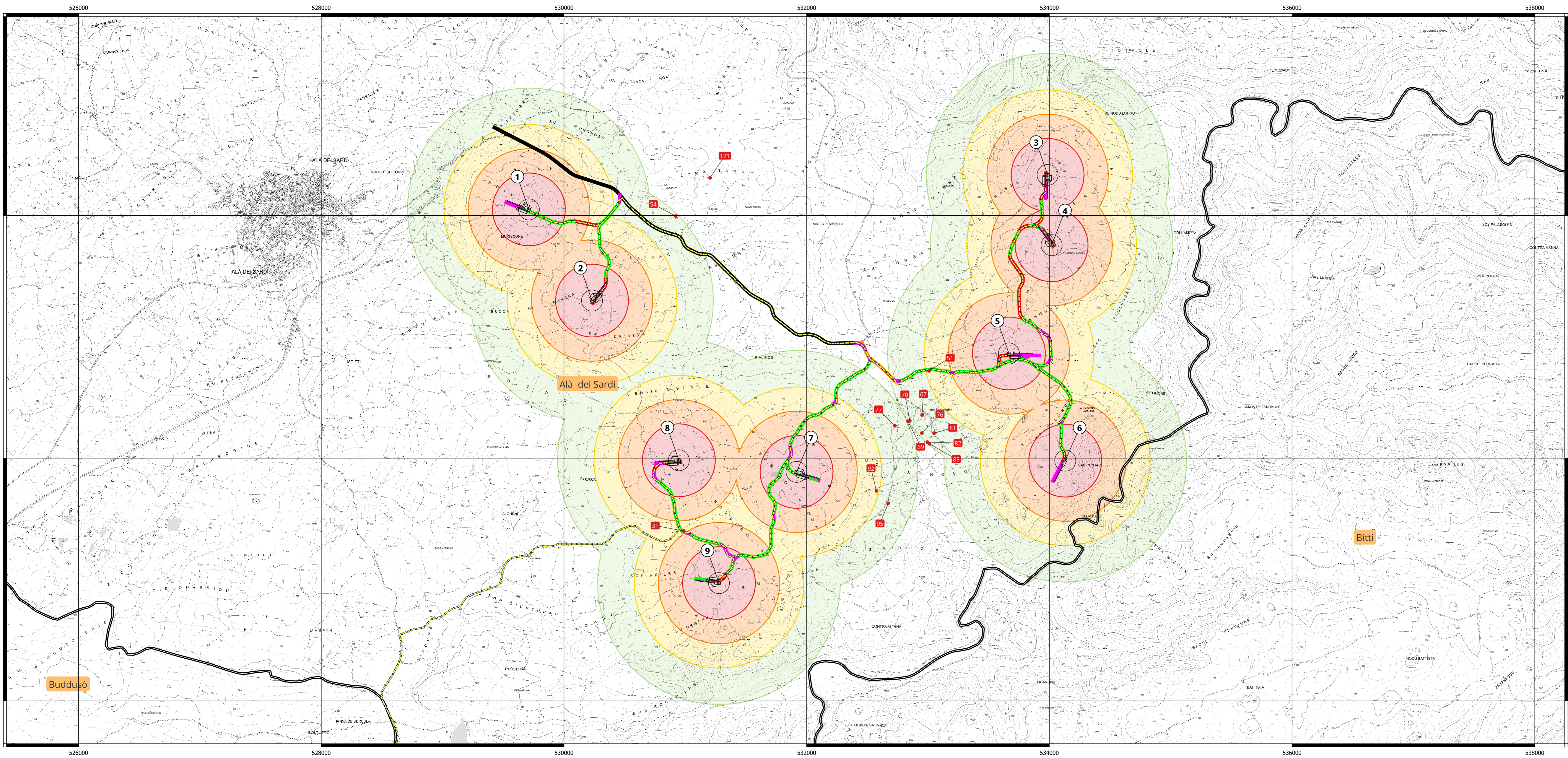


INQUADRAMENTO RICETTORI SENSIBILI



datum WGS84 | proiezione UTM | zona 32N | EPSG 32632



LEGENDA

- Parco eolico "Buddusò Sud II"**
- Aerogeneratori
 - Cavidotto
 - Viabilità
 - Esistente asfaltata interessata dal passaggio dei mezzi d'opera
 - Esistente asfaltata interessata dal passaggio dei mezzi d'opera, da adeguare e mantenere al termine dei lavori
 - Esistente sterrata interessata dal passaggio dei mezzi d'opera, da adeguare e mantenere al termine dei lavori
 - Nuova o Esistente da adeguare interessata dal passaggio dei mezzi d'opera, da smantellare al termine dei lavori
 - Nuova Interessata dal passaggio dei mezzi d'opera, da mantenere al termine dei lavori

Limiti amministrativi comunali

Fascia di rispetto (raggio)

- 300 metri
- 500 metri
- 700 metri
- 1000 metri

Ricettori

- Sensibili

TABELLA DEGLI ATTRIBUTI

Ricettore	Comune	Catasto	Foglio	Particella	Categoria	WTG più prossima	Interdistanza da WTG più prossima [m]
31	Alà dei Sardi	Fabbricati	54	128	A04	9	518
51	Alà dei Sardi	Fabbricati	53	57	A04	5	674
54	Alà dei Sardi	Fabbricati	42	348	A04-C02	2	980
67	Alà dei Sardi	Fabbricati	53	68	A04-C02	5	878
69	Alà dei Sardi	Fabbricati	51	347	A03-C02	5	1003
70	Alà dei Sardi	Fabbricati	51	347	A03-C02	5	988
76	Alà dei Sardi	Fabbricati	53	75	A04	5	972
77	Alà dei Sardi	Fabbricati	51	303	A04	7	895
81	Alà dei Sardi	Terreni	53	61	Chiesa campestre	5	901
82	Alà dei Sardi	Fabbricati	53	51	A04	5	993
83	Alà dei Sardi	Fabbricati	53	51	A04	5	992
92	Alà dei Sardi	Fabbricati	54	140	A04-F03	7	676
95	Alà dei Sardi	Fabbricati	54	132	A04	7	799
121	Alà dei Sardi	Fabbricati	42	350	A04-C02	2	1404

Comune di Buddusò
Comune di Alà dei Sardi
Regione Sardegna

PROGETTO PER LA REALIZZAZIONE DEL PARCO EOLICO "BUDDUSÒ SUD II" NEL TERRITORIO DEI COMUNI DI BUDDUSÒ E ALÀ DEI SARDI (SS)

STUDIO DI IMPATTO AMBIENTALE

AEI WIND PROJECT XIII S.R.L.
Via Savola n. 78
00198 - Roma
PEC: aeiwindprojectxiii@legalmail.it

AEI WIND PROJECT XIII S.R.L.
Via Savola n. 78
00198 - Roma
PEC: aeiwindprojectxiii@legalmail.it

INQUADRAMENTO RICETTORI SENSIBILI

SPQA STUDIO ROSSO
INGEGNERI ASSOCIATI
Via Rosolino Pilo n. 11 - 09143 - TORINO
Tel. +39 011 43 77 90
studiorosso@studiorosso.it
www.studiorosso.it

dot. ing. Roberto SESENNA
Ordine degli Ingegneri di Torino
Cod. Fis. 01802020202

dot. forestale Piero ANGIO RUBIU
Ordine degli Agronomi di Cagliari
Cod. Fis. 08018020202

dot. ing. Luca DEMURTAS
Ordine degli Ingegneri di Cagliari
Cod. Fis. 04910070202

Coordinatore e responsabile delle attività: Dot. Ing. Giorgio Eliso DEMURTAS
Consulenza studi ambientali: dot. for. Piero RUBIU
SIATER S.r.l. VIA CALANCA 7 - 09100 - SARDEGNA

Studio Gioed
Via S. Margherita n. 175 - 09121 - CAGLIARI

CONSULENZA
dot. ing. Luca DEMURTAS
Ordine degli Ingegneri di Cagliari
Cod. Fis. 04910070202

CENTRO QUALITÀ

DESCRIZIONE	EMISSORE	REDAZIONE	CONTROLLATO	APPROVATO
DATA	SEN/2024			
COD. LAVORO	0302			
TITOLO LAVORO	V			
SETTORE	S			
N. ATTESTA	02			
TITOLO ELAB.	PL			
TITOLO DOC.	T			
ELABORATO	04			
VERSIONE	0			

ELABORATO
V.2.8