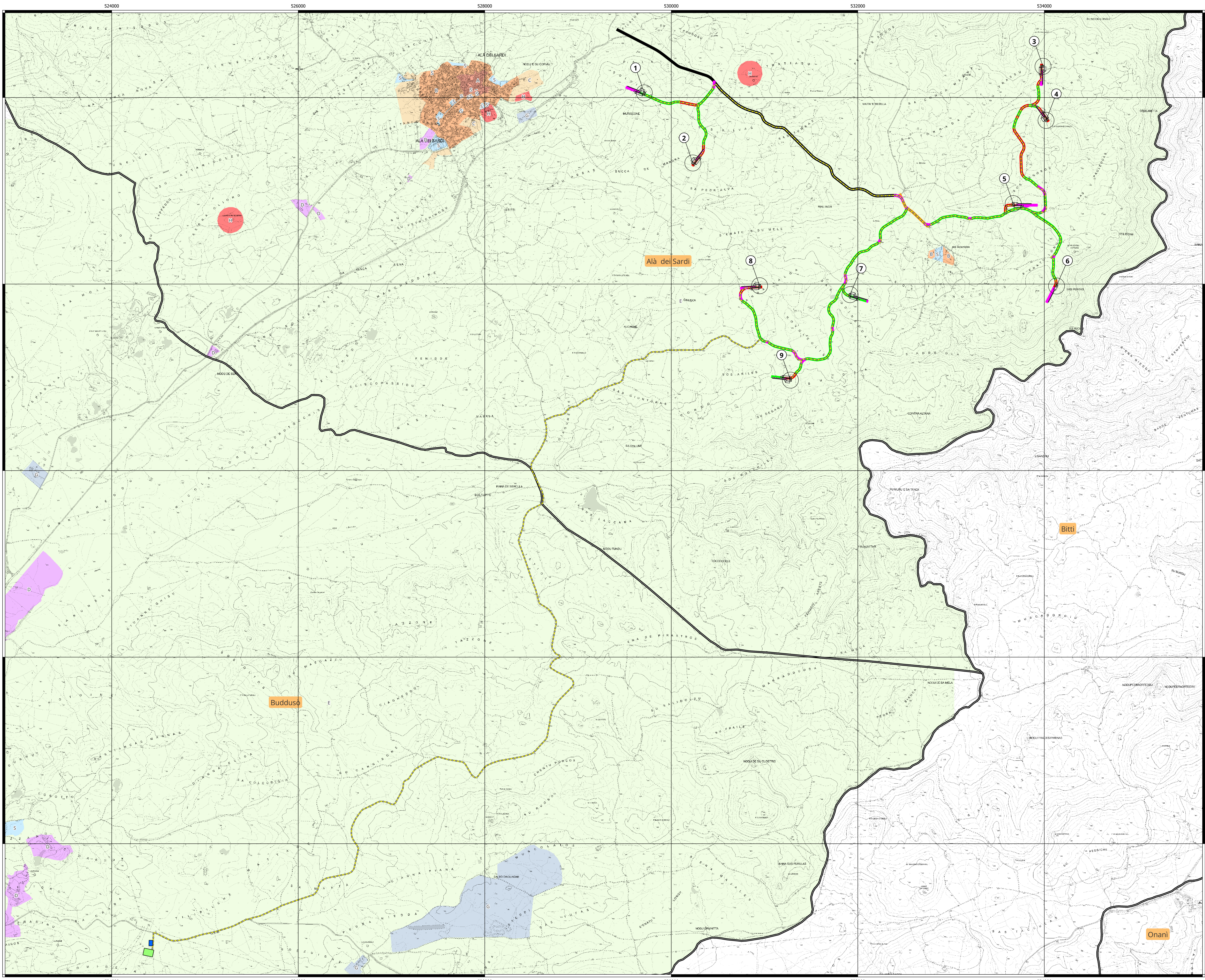


INQUADRAMENTO URBANISTICO COMUNI DI RIFERIMENTO E SEGNALAZIONE DEI VINCOLI DA STRUMENTI URBANISTICI

0 500 1.000 1.500 2.000 m scala 1:12.000 (1 cm = 120 m)

datum WGS84 | proiezione UTM | zona 32N | EPSG 32632



LEGENDA

- Parco eolico "Buddusò Sud II"**
- Aerogeneratori
 - Cavidotto
 - Cabina elettrica Terna
 - Cabina di consegna
 - Viabilità
 - Esistente asfaltata interessata dal passaggio dei mezzi d'opera
 - Esistente asfaltata interessata dal passaggio dei mezzi d'opera, da adeguare e mantenere ai termine dei lavori
 - Esistente sterrata interessata dal passaggio dei mezzi d'opera, da adeguare e mantenere ai termine dei lavori
 - Nuova o Esistente da adeguare interessata dal passaggio dei mezzi d'opera, da smantellare ai termine dei lavori
 - Nuova interessata dal passaggio dei mezzi d'opera, da mantenere ai termine dei lavori

- Piano Urbanistico Comunale di Buddusò**
- D - Insediamenti produttivi
 - E - Zona agricola
 - G - Servizi generali
 - S - Standard urbanistici

- Piano Urbanistico Comunale di Alà dei Sardi**
- A - Insediamenti storici
 - B - Tessuti urbani consolidati
 - C - Espansioni urbane
 - D - Insediamenti produttivi
 - E - Zona agricola
 - G - Servizi generali
 - H - Salvaguardia ambientale
 - S - Standard urbanistici

Comune di Buddusò

Comune di Alà dei Sardi

Regione Sardegna

PROGETTO PER LA REALIZZAZIONE DEL PARCO EOLICO "BUDDUSÒ SUD II" NEL TERRITORIO DEI COMUNI DI BUDDUSÒ E ALÀ DEI SARDI (SS)

STUDIO DI IMPATTO AMBIENTALE

AEI WIND PROJECT XIII S.R.L.
Via Savola n. 78
00198 - Roma
PEC: aeiwindprojectxiii@legalmail.it

AEI WIND PROJECT XIII S.R.L.
Via Savola n. 78
00198 - Roma
PEC: aeiwindprojectxiii@legalmail.it

PROPRONENTE

**INQUADRAMENTO URBANISTICO
COMUNI DI RIFERIMENTO E SEGNALAZIONE
DEI VINCOLI DA STRUMENTI URBANISTICI**

OGGETTO

SPQA STUDIO ROSSO
Via Rinaldo Ossola, 11 - 09143 TORINO
Tel. +39 011 43 77 00
studiorosso@studiorosso.it
www.studiorosso.it

dot. ing. Roberto SESENNA
Ordine degli Ingegneri di Torino
Cod. Fis. 02848020102

dot. forestale Piero Angelo RUBIU
Ordine degli Esperti Forestali di Cagliari
Cod. Fis. 08019070231

TITOLI E FIRME

Coordinatore e responsabile delle attività: Dot. Ing. Giorgio Eliso DEMURTAS
Consulente studi ambientali: dot. for. Piero RUBIU
SIATER S.r.l. VIA CALANCA 7 - 07100 - SASSARI

CONSULENZA
Studio Gioed
Via S. Margherita n. 119 - 09121 - CAGLIARI
Cod. Fis. 02848020102

DESCRIZIONE	EMISSIONE	REDAZIONE	CONTROLLATO	APPROVATO
DATA	12/07/2024	Dot. for. Riccardo Murru		
COD. LAVORO	03020			
TIPOL. LAVORO	V			
SETTORE	S			
N. ATTIVITÀ	02			
TIPOL. ELAB.	FL			
TIPOL. DOC.	T			
DI ELABORATO	00			
VERSIONE	0			

ELABORATO
V.2.9