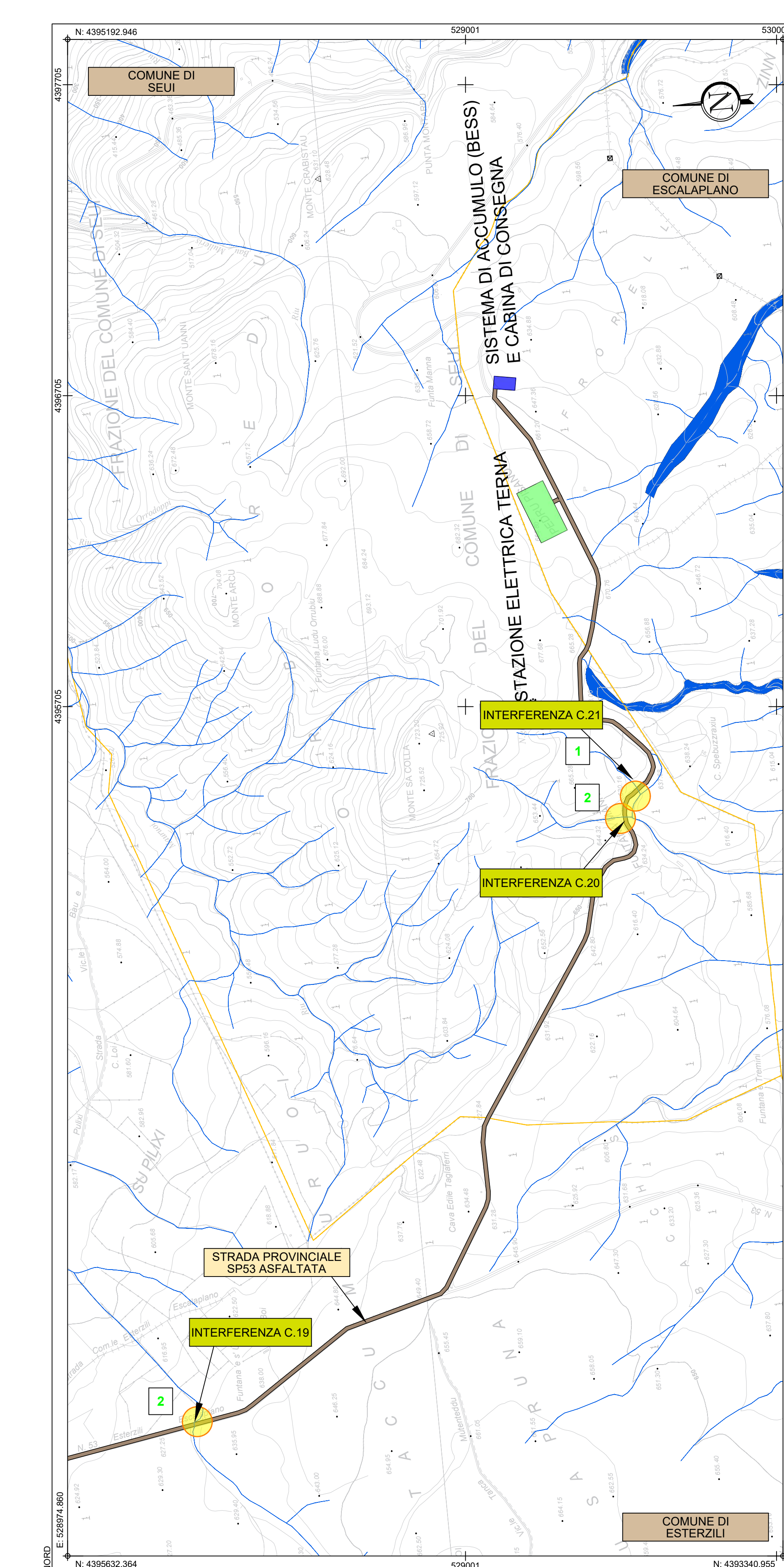
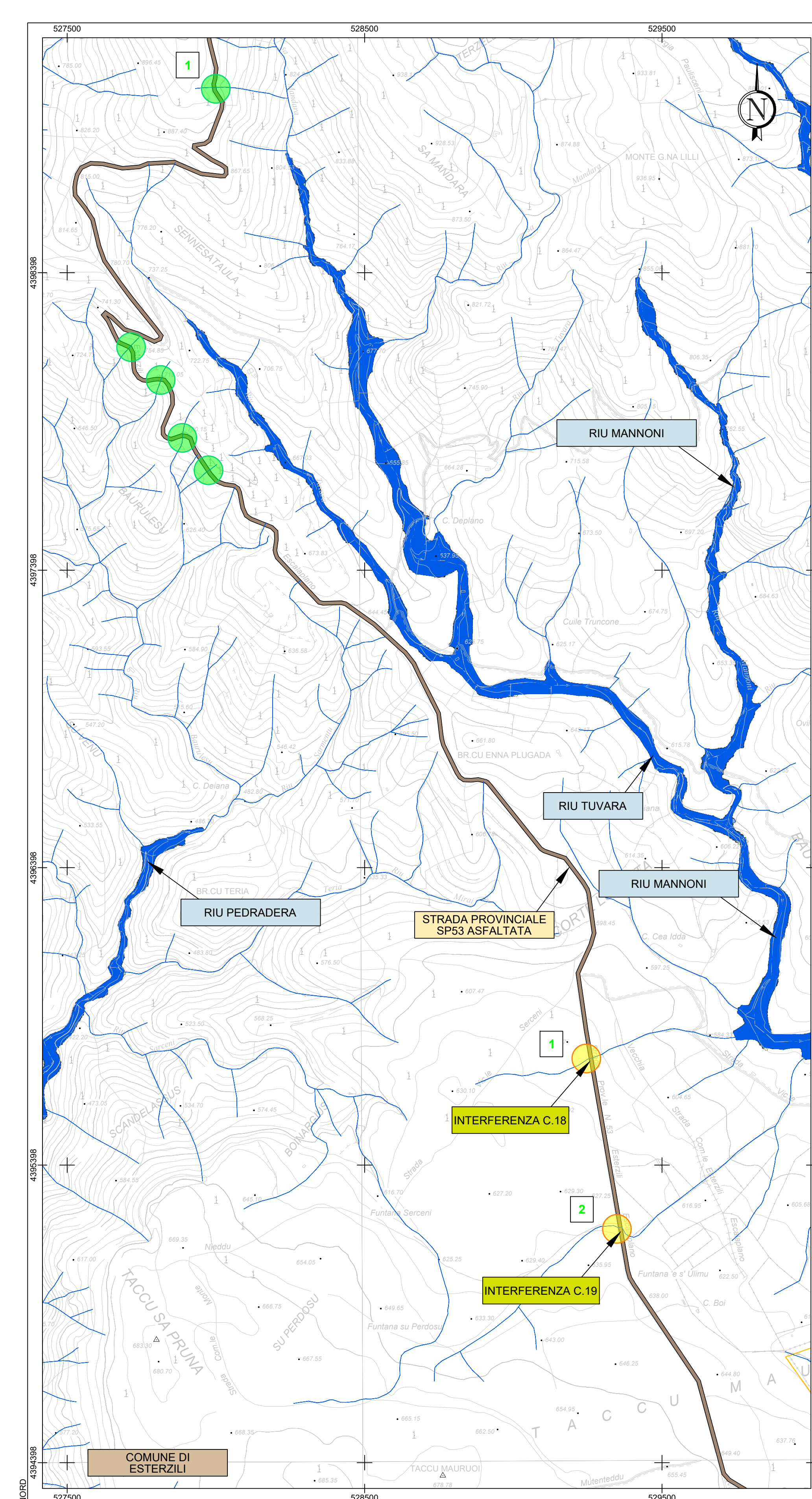
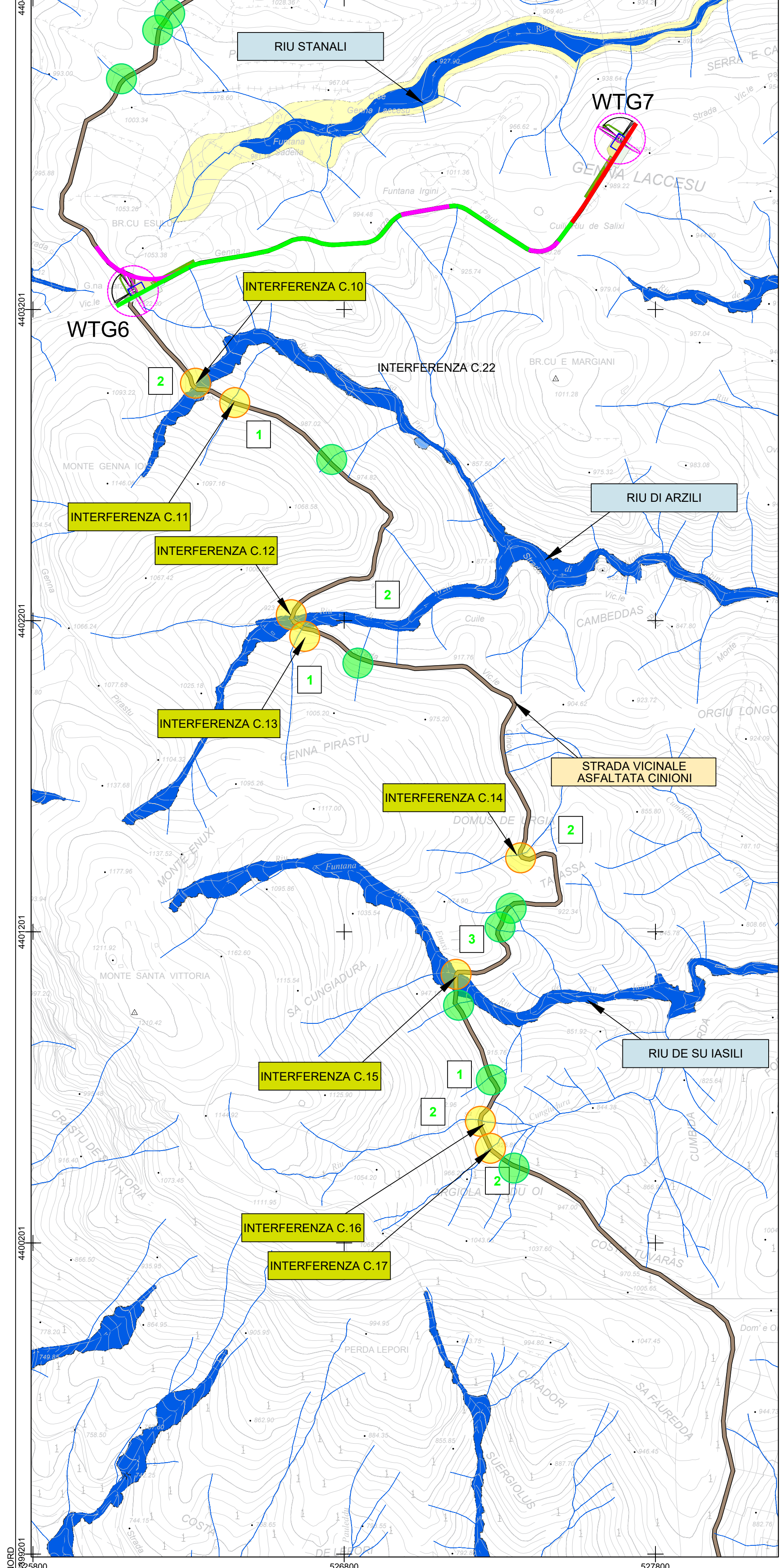
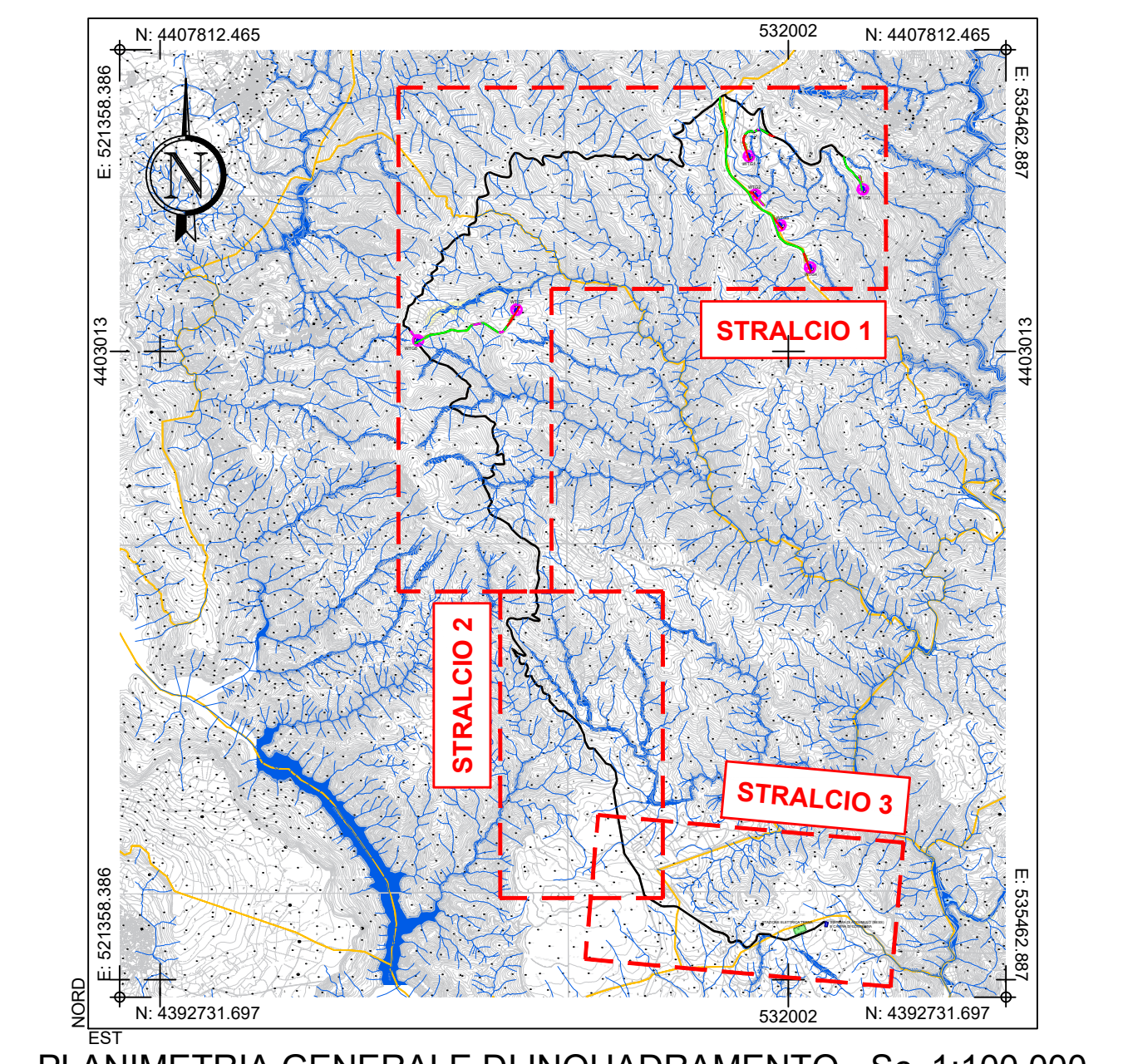
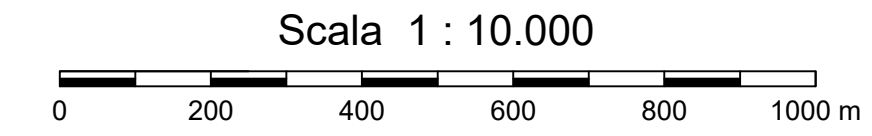


**LEGENDA IDRAULICA**

Simbologia	Descrizione delle opere	Simbologia	Descrizione delle opere
	A50: Tr = 2 - 50 ANNI - AREA PERICOLOSITA' H4		04_ELEMENTO IDRICO (DBGT10K V 01 2022) E RETICOLO IGM SERIE 25V
	B100: Tr = 50 - 100 ANNI - AREA PERICOLOSITA' H3		INTERFERENZA IDRAULICA RELATIVA AL TRACCIATO DEL CAVIDOTTO
	B200: Tr = 100 - 200 ANNI - AREA PERICOLOSITA' H2		INTERFERENZA IDRAULICA RELATIVA ALLA VIABILITA' O VIABILITA' E CAVIDOTTO
	C: FASCIA GEOMORFOLOGICA - AREA PERICOLOSITA' H1		INTERFERENZA IDRAULICA TRA IL TRACCIATO DEL CAVIDOTTO ED IL RETICOLO IDROGRAFICO NON ESISTENTE DALLA VERIFICA IN SITO



**CARTA DELLA RETE IDROGRAFICA E DELLE INTERFERENZE IDRAULICHE**  
Base carta: Carta Tecnica Regionale 1:10.000  
Scala 1 : 10.000



**PLANIMETRIA GENERALE DI INQUADRAMENTO - Sc. 1:100.000**

**LEGENDA**

Simbologia	Descrizione delle opere
	VIABILITA' INTERESSATA DAL PASSAGGIO DEI MEZZI D'OPERA - STRADA ASFALTATA STRADE NON OGGETTO DI INTERVENTI
	ADEGUAMENTO DELLA VIABILITA' ESISTENTE STERRATA INTERESSATA DAL PASSAGGIO DEI MEZZI D'OPERA DA MANTENERE AL TERMINE DEI LAVORI
	NUOVA VIABILITA'/ADEGUAMENTO DI QUELLA ESISTENTE INTERESSATA DAL PASSAGGIO DEI MEZZI D'OPERA DA SMANTELLARE AL TERMINE DEI LAVORI
	NUOVA VIABILITA' INTERESSATA DAL PASSAGGIO DEI MEZZI D'OPERA DA MANTENERE AL TERMINE DEI LAVORI
	CONFINI COMUNALI
	AEROGENERATORE IN PROGETTO
	TRACCIATO CAVIDOTTO SU PISTA STERRATA
	TRACCIATO CAVIDOTTO SU STRADA ASFALTATA
	NUMERO DI STRAHLER DEL CORSO D'ACQUA INTERESSATO DAGLI INTERVENTI IN PROGETTO

**INTERFERENZE CON IL RETICOLO IDROGRAFICO**

ID	N° DI STRAHLER	NOME DEL CORSO D'ACQUA	ELEMENTO DI INTERFERENZA	SOLUZIONE PROGETTUALE
V.1	1	Riu Su Scargiu	Viabilità provvisoria e cavidotto	Nuovo tombino di attraversamento e passaggio del cavidotto in sub-alveo
C.1	1	Riu Su Accu e Su Capestou	Tracciato del cavidotto	Passaggio del cavidotto in sub-alveo
C.2	1	Riu Joni	Tracciato del cavidotto	Passaggio del cavidotto in sub-alveo
C.3	1	Riu Su Scargiu	Tracciato del cavidotto	Passaggio del cavidotto in sub-alveo
C.4	1	EL_IDR_129323	Tracciato del cavidotto	Passaggio del cavidotto in sub-alveo
C.5	1	EL_IDR_128928	Tracciato del cavidotto	Passaggio del cavidotto in sub-alveo
C.6	1	EL_IDR_128641	Tracciato del cavidotto	Passaggio del cavidotto in sub-alveo
C.7	1	Riu La Carda	Tracciato del cavidotto	Passaggio del cavidotto in sub-alveo
C.8	1	EL_IDR_127307	Tracciato del cavidotto	Passaggio del cavidotto in sub-alveo
C.9	1	EL_IDR_127130	Tracciato del cavidotto	Passaggio del cavidotto in sub-alveo
C.10	1	EL_IDR_125277	Tracciato del cavidotto	Passaggio del cavidotto in sub-alveo
C.11	1	EL_IDR_125254	Tracciato del cavidotto	Passaggio del cavidotto in sub-alveo
C.12	2	Riu di Arzili	Tracciato del cavidotto	Passaggio del cavidotto in sub-alveo
C.13	1	EL_IDR_124059	Tracciato del cavidotto	Passaggio del cavidotto in sub-alveo
C.14	1	EL_IDR_123233	Tracciato del cavidotto	Passaggio del cavidotto in sub-alveo
C.15	3	Riu de Sa Iasili	Tracciato del cavidotto	Passaggio del cavidotto in sub-alveo
C.16	2	Riu de Sa Cungadara	Tracciato del cavidotto	Passaggio del cavidotto in sub-alveo
C.17	2	EL_IDR_237963	Tracciato del cavidotto	Passaggio del cavidotto in sub-alveo
C.18	1	EL_IDR_231532	Tracciato del cavidotto	Passaggio del cavidotto in sub-alveo
C.19	2	EL_IDR_231137	Tracciato del cavidotto	Passaggio del cavidotto in sub-alveo
C.20	2	EL_IDR_229403	Tracciato del cavidotto	Passaggio del cavidotto in sub-alveo
C.21	1	EL_IDR_229495	Tracciato del cavidotto	Passaggio del cavidotto in sub-alveo

Comune di Usassai, Esterzili e Escalaplano  
Provincia di Nuoro e Sud Sardegna  
Regione Sardegna

**NUOVO IMPIANTO PER LA PRODUZIONE DI ENERGIA DA FONTE EOLICA "SERRA JONI" NEI COMUNI DI USSASSAI (NU), ESTERZILI E ESCALAPLANO (SU)**

**PROGETTO DEFINITIVO**

Acciona Energia Global Italia S.r.l.  
Via Achille Campanile, 13 - 00144 Roma  
Phone: (+39) 06 50514225  
PEC: accionaglobalitalia@legalmail.it

**3. STUDI IDROLOGICI - IDRAULICI**

**CARTA DELLA RETE IDROGRAFICA E DELLE INTERFERENZE IDRAULICHE**

**SRPA**  
STUDIO ROSSO  
INGEGNERIA ASSOCIATI

dot. Ing. Roberto SESENNIA  
Via S. Maria N. 118 - 09123 - CAGLIARI  
Tel. +39 070 517124  
info@studiorosso.it

dot. Ing. Fabio AMBROGIO  
Via S. Maria N. 118 - 09123 - CAGLIARI  
Tel. +39 070 517124  
info@studiorosso.it

dot. Ing. Luca DEMURTAS  
Via S. Maria N. 118 - 09123 - CAGLIARI  
Tel. +39 070 517124  
info@studiorosso.it

Coordinatore e responsabile delle attività: Dot. Ing. Giorgio Eusebio DEMURTAS  
Consulenza studi ambientali: Dot. for. Piero RUBIU

CONSALENZA  
SIATER S.r.l. - VIA CARLINI 7 - 07100 - SASSARI

DESCRIZIONE	EMESIONE	REDAZIONE
DATA	02/03/2023	Ing. Gianluca COLOMBO
ODG LAVORO	6103R	
TIPO LAVORO	0	
LOTTO	0	
STRALCIO	3	
REVISIONE	0	
TIPO ILAB	02	
TIPO DOC	02	
RELAZIONATO	02	
VERSIONE	0	

SCALA: 1:10.000