

LEGENDA

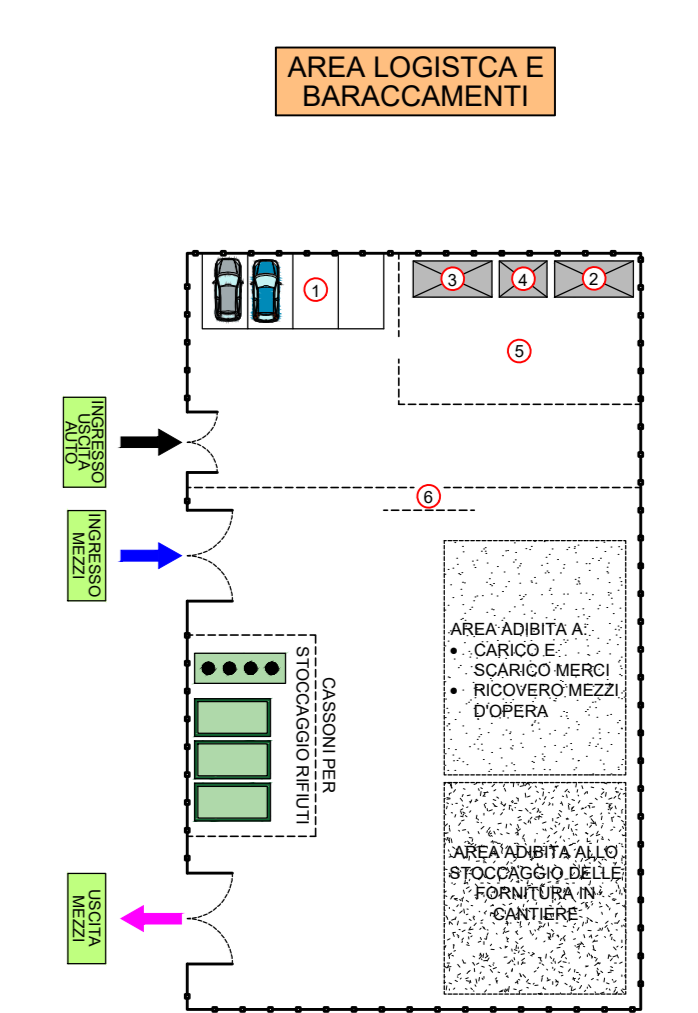
Simbologia	Descrizione delle opere
	VIABILITA' INTERESSATA DAL PASSAGGIO DEI MEZZI D'OPERA STRADA ASFALTATA. STRADE NON OGGETTO DI INTERVENTI
	ADEGUAMENTO DELLA VIABILITA' ESISTENTE STERRATA INTERESSATA DAL PASSAGGIO DEI MEZZI D'OPERA DA MANTENERE AL TERMINE DEI LAVORI
	NUOVA VIABILITA'/ADEGUAMENTO DI QUELLA ESISTENTE INTERESSATA DAL PASSAGGIO DEI MEZZI D'OPERA DA SMANTELLARE AL TERMINE DEI LAVORI
	NUOVA VIABILITA' INTERESSATA DAL PASSAGGIO DEI MEZZI D'OPERA DA MANTENERE AL TERMINE DEI LAVORI
	CONFINI COMUNALI
	AEROGENERATORE IN PROGETTO
	TRACCIATO CAVIDOTTO SU PISTA STERRATA
	TRACCIATO CAVIDOTTO SU STRADA ASFALTATA
	AREA DI CANTIERE FISSA SECONDARIA
	AREA DI MANOVRA
	AREA DI CANTIERE FISSA PRIMARIA
	STAZIONE ELETTRICA TERNA
	SISTEMA DI ACCUMULO (BESS) E CABINA DI CONSEGNA

GEOREFERENZIAZIONE

Datum: WGS84 - ETRF 2000
 Ellissoide: WGS84
 Proiezione: UTM (Universal Transverse Mercator)
 Zona: 32N (0° E to 12° E)
 Longitudine origine: 9° Est
 Latitudine origine: 0°
 Falso Est: 500000.00
 Falso Nord: 0
 Fattore di scala: 0.9996 (0.9996 < m < 1.0004)
 Conversione: Itageo2005 grigliato IGM

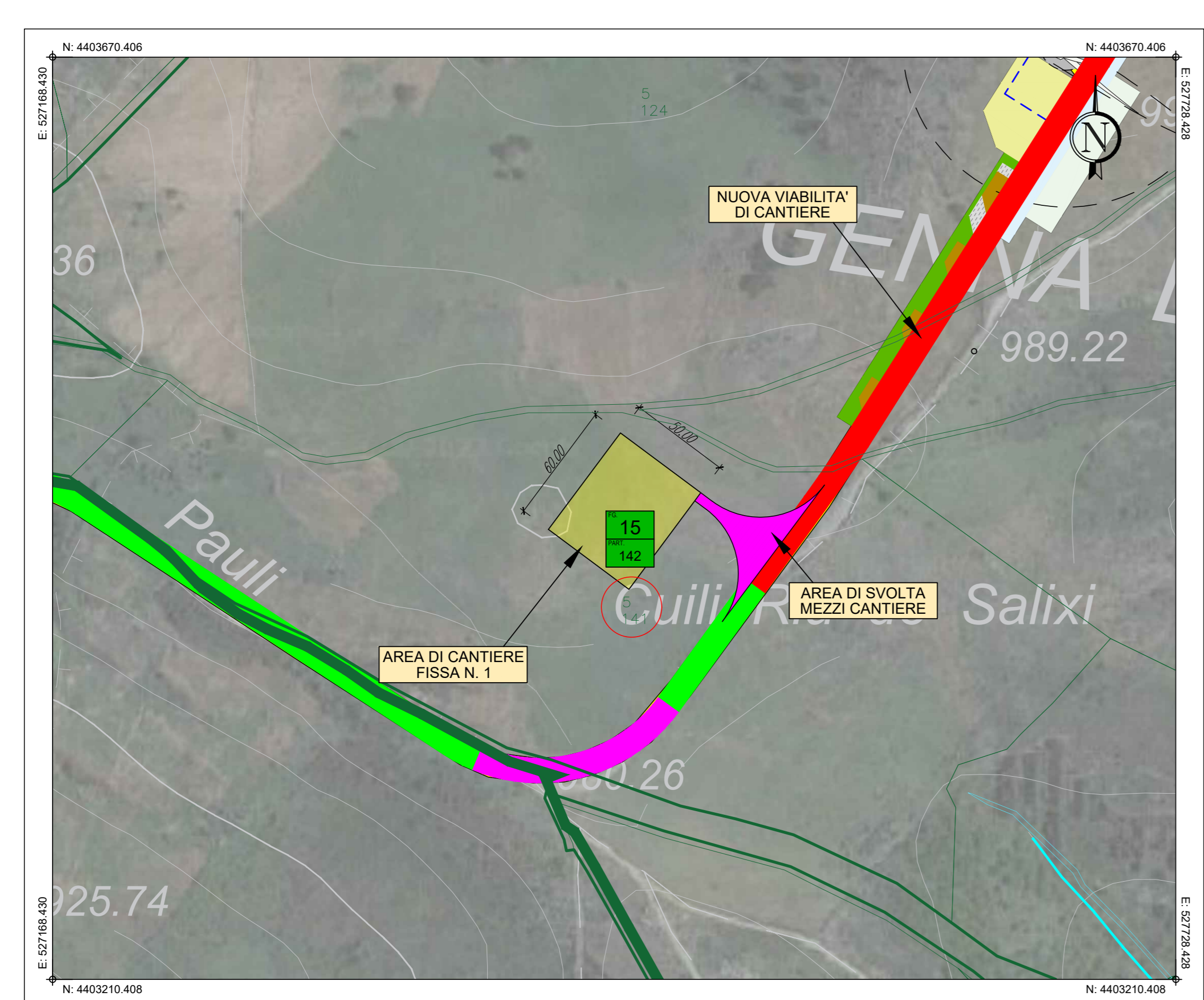
LEGENDA

Simbologia	Descrizione delle opere
	1 PARCHEGGIO AUTOVEETTURE
	2 BARACCAMENTI: UFFICIO DI DIREZIONE
	3 BARACCAMENTI: SPOGLIATOIO
	4 BARACCAMENTI: SERVIZI IGIENICI
	5 AREA PEDONALE RECINTATA
	6 PASSAGGIO PEDONALE
	RECINZIONE DI PROTEZIONE IN RETE IN POLIETILENE E RETE ELETTRIFICATA
	STRACCIATURA PER LA DELIMITAZIONE DEL PERCORSO PEDONALE

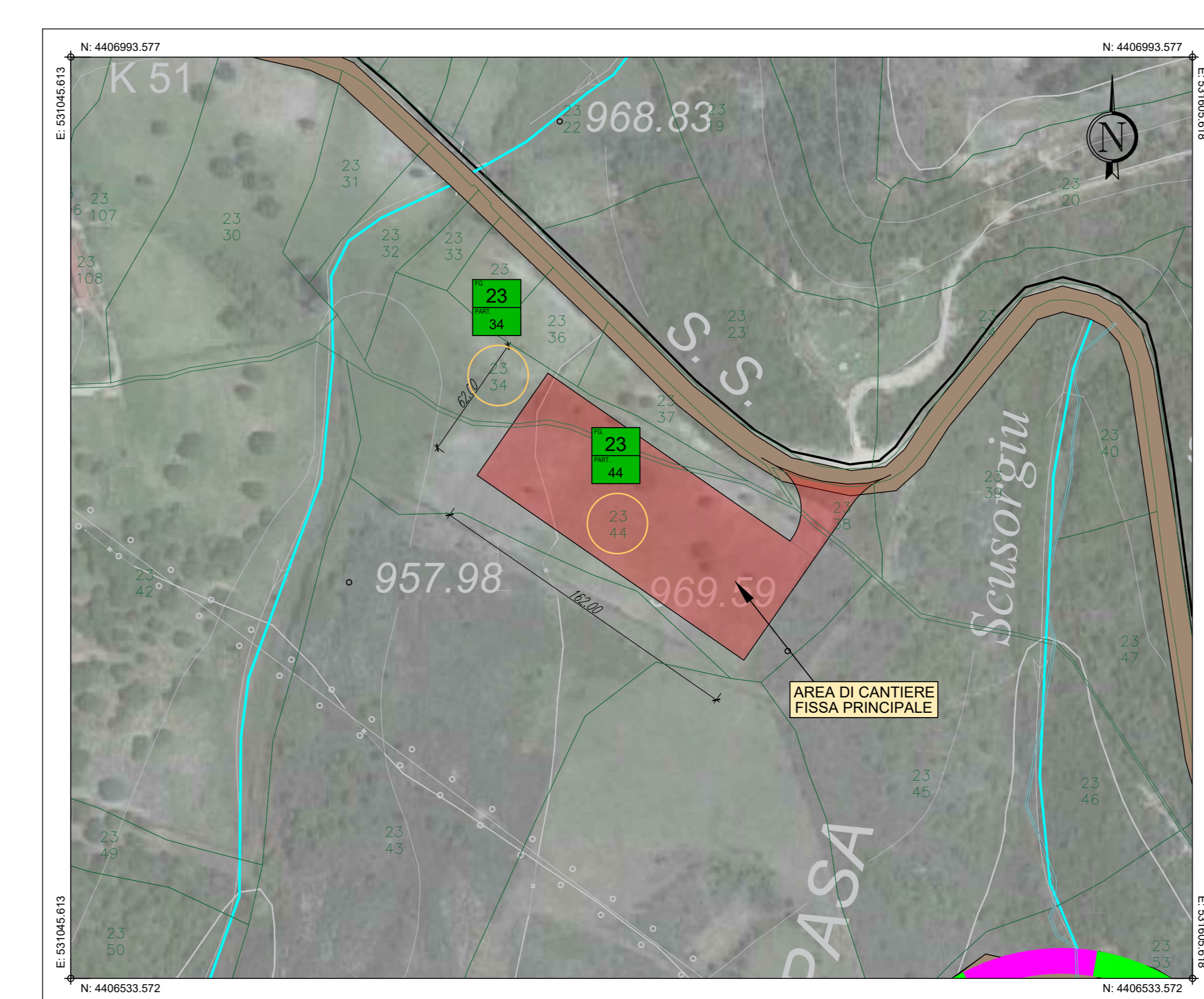


PLANIMETRIA AREA FISSA DI CANTIERE
 Scala 1 : 500

PLANIMETRIA AREE DI CANTIERE
 Base carta: Carta Tecnica Regionale 1:10.000
 Scala 1 : 10.000



PLANIMETRIA CATASTALE AREA DI CANTIERE FISSA N. 1
 Scala 1 : 2.000



PLANIMETRIA CATASTALE AREA DI CANTIERE FISSA PRINCIPALE
 Scala 1 : 2.000

Comune di Ussassai, Esterzili e Escalaplano
 Provincia di Nuoro e Sud Sardegna
 Regione Sardegna

NUOVO IMPIANTO PER LA PRODUZIONE DI ENERGIA DA FONTE EOLICA "SERRA JONI" NEI COMUNI DI USSASSAI (NU), ESTERZILI E ESCALAPLANO (SU)

PROGETTO DEFINITIVO

Acciona Energia Global Italia S.r.l.
 Via Achille Campanile, 73 - 00144 Roma
 Phone: (+39) 06 50534225
 PEC: accionaglobalitalia@legalmail.it

5 - ELABORATI GRAFICI DI PROGETTO GENERALI

PLANIMETRIA AREE DI CANTIERE

SRIA
STUDIO ROSSO
INGENIERIA ASSOCIATI
 VIA ROSSETTINI 18 - 00198 - TORINO
 TEL. +39 011 43 17 242
 info@studiorosso.it
 www.studiorosso.it

dot. Ing. Roberto SESENNIA
 Ordine degli Ingegneri della Provincia di Torino
 Professione 00328
 Cod. Fisc. 008707700127

dot. Ing. Fabio AMBROGIO
 Ordine degli Ingegneri della Provincia di Torino
 Professione 00328
 Cod. Fisc. 008707700127

dot. Ing. Luca DEMURTAS
 Ordine degli Ingegneri della Provincia di Cagliari
 Professione 0022
 Cod. Fisc. 008707700127

dot. Ing. Luca MAGGI
 Ordine degli Ingegneri della Provincia di Cagliari
 Professione 0022
 Cod. Fisc. 008707700127

Consulente e responsabile delle attività: Dot. Ing. Giorgio Eliso DEMURTAS
 Consorzio studi ambientali: Dot. for. Piero RUBIU
SIATER S.r.l. - VIA CAGLIARI 7 - 07100 - SARDEGNA

DESCRIZIONE	EMMISSIONI	DECISIONI
DATA		DECISIONI
COD. LAVORO	ES08	ES08
TITOLO LAVORO	D	D
LETTI		
STRALCO		
SETTORE	S	S
TITOLO LAB.	OT	OT
TITOLO DOC.	I	I
IN ELABORATO	OT	OT
VERSIONE	3	3

CONFERMAZIONE
 Ing. Luca MAGGI
 APPROVATO
 Ing. Roberto SESENNIA
 APPROVATO
 Ing. Luca DEMURTAS

SCALA: VARIE

ELABORATO D-5.7