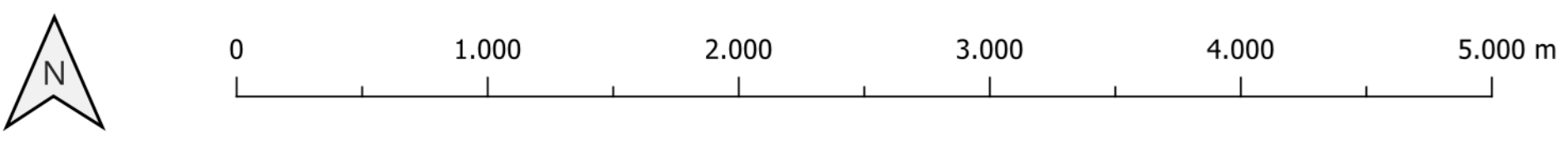
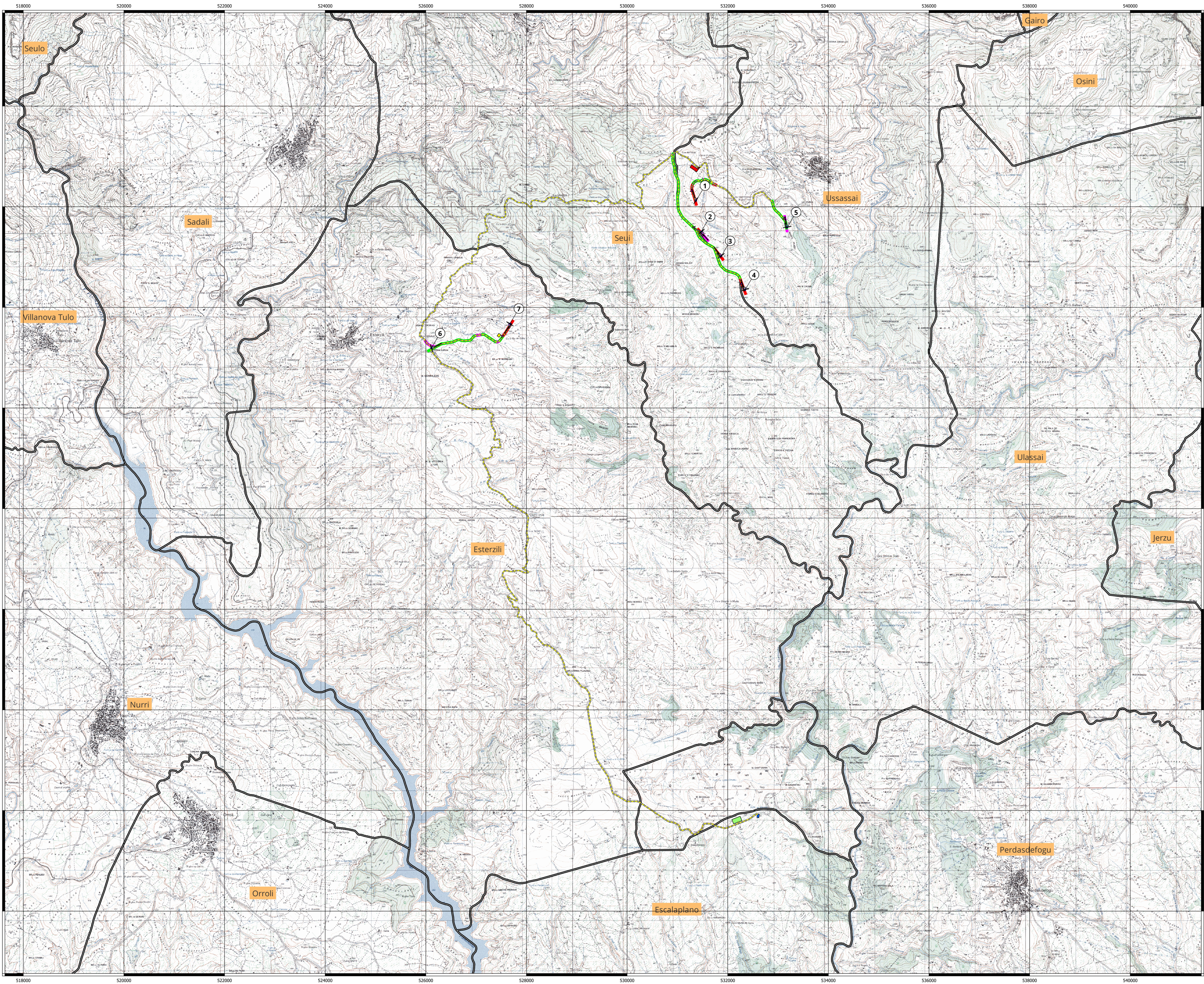


INQUADRAMENTO TERRITORIALE SU BASE I.G.M.



scala 1:25.000 (1 cm = 250 m)

datum WGS84 | proiezione UTM | zona 32N | EPSG 32632

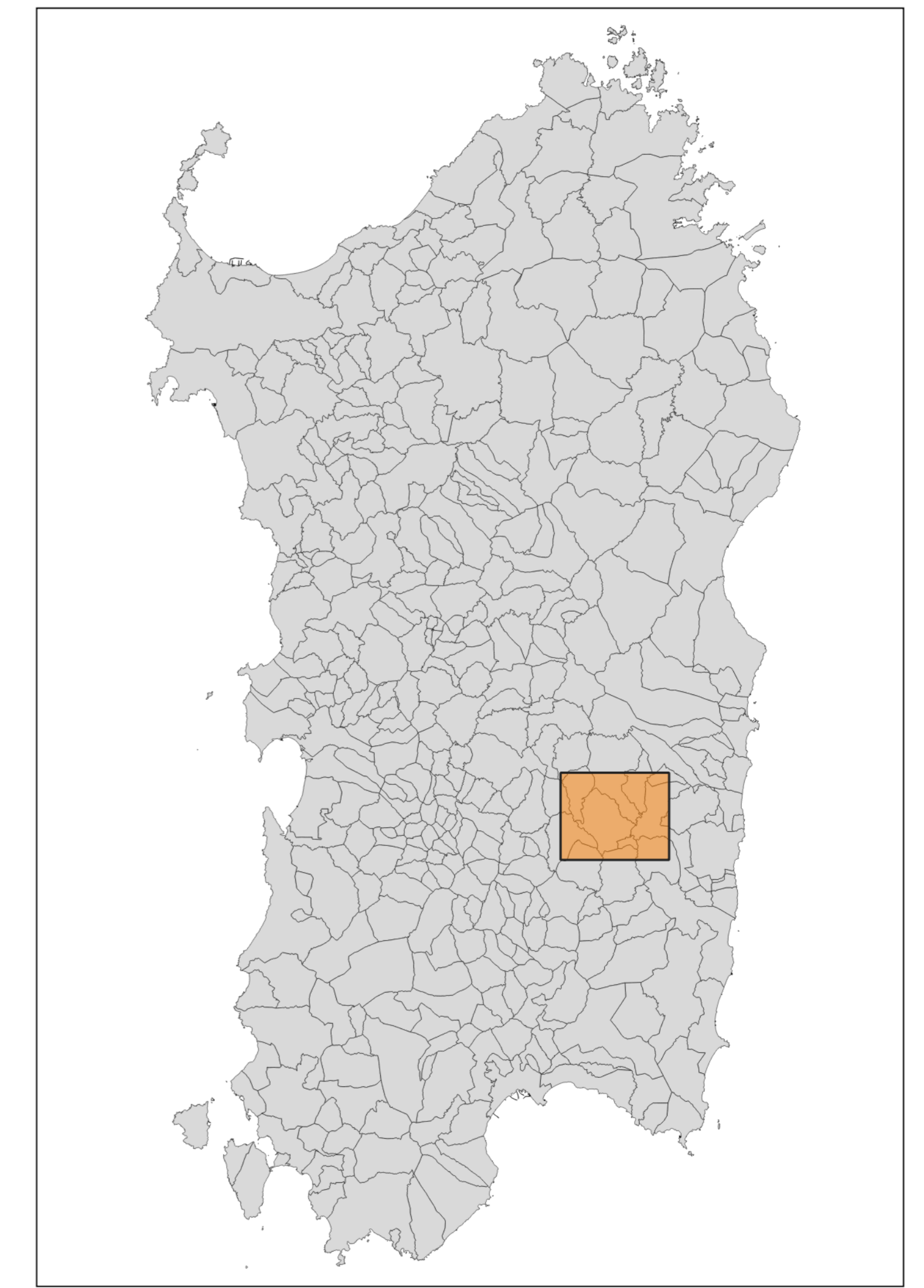


LEGENDA

- Nuovo impianto per la produzione di energia da fonte eolica "Serra Joni"**
- Aerogeneratori
 - Cavidotto
 - Stazione elettrica Terna
 - Sistema di accumulo (BESS) e Cabina di consegna
 - Area di cantiere fissa primaria
 - Area di cantiere fissa secondaria
 - Aree di manovra
 - Viabilità
 - Esistente sterrata interessata dal passaggio dei mezzi d'opera, da adeguare e mantenere al termine dei lavori
 - Nuova interessata dal passaggio dei mezzi d'opera, da mantenere al termine dei lavori
 - Nuova interessata dal passaggio dei mezzi d'opera, da smantellare al termine dei lavori
- Limiti amministrativi comunali

PANORAMICA

scala 1:1.000.000 (1 cm = 10 km)



Comune di Ussassai, Esterzili e Escalaplano
 Provincia di Nuoro e Sud Sardegna
 Regione Sardegna

NUOVO IMPIANTO PER LA PRODUZIONE DI ENERGIA DA FONTE EOLICA "SERRA JONI" NEI COMUNI DI USSASSAI (NU), ESTERZILI E ESCALAPLANO (SU)
STUDIO DI IMPATTO AMBIENTALE

PropONENTE:
Acciona Energia Global Italia S.r.l.
 Via Achille Campanile, 73
 00144 - Roma
 Phone: (+39) 06 50514225
 PEC: accionaglobalitalia@legalmail.it

OGGETTO:
INQUADRAMENTO TERRITORIALE SU BASE I.G.M.

TAB. E. FR. 01

SRSA
STUDIO ROSSO
 INGEGNERI ASSOCIATI
 VIA ROSSO PIEMONTE 11 - 10145 TORINO
 VIA S. MARCONI N. 175 - 09121 - CAGLIARI
 TEL. +39 011 47 77 20
 studiorosso@studiorosso.it
 www.studiorosso.it

CONFERENZA
 Considerazione degli aspetti ambientali: Dist. Ing. Piero RUBIU
 SIATER S.r.l. VIA CARLINA 7 - 07100 - SASSARI

CONFERENZA
 Studio Gioed
 VIA S. MARCONI N. 175 - 09121 - CAGLIARI

DESCRIZIONE	EMISSIONE	REDAZIONE	CONTROLLATO	APPROVATO
DATA	02/01/2023	Dist. Ing. Riccardo Marzu		
ORA LAVORO	10/2023			
TIPOL. LAVORO	V			
SETTORE				
N. ATTIVITA'	2			
TIPOL. ELAB.	PL			
TIPOL. DOC.	T			
ID ELABORATO	01			
VERSIONE	0			