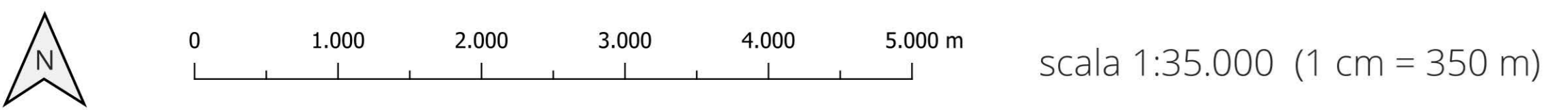
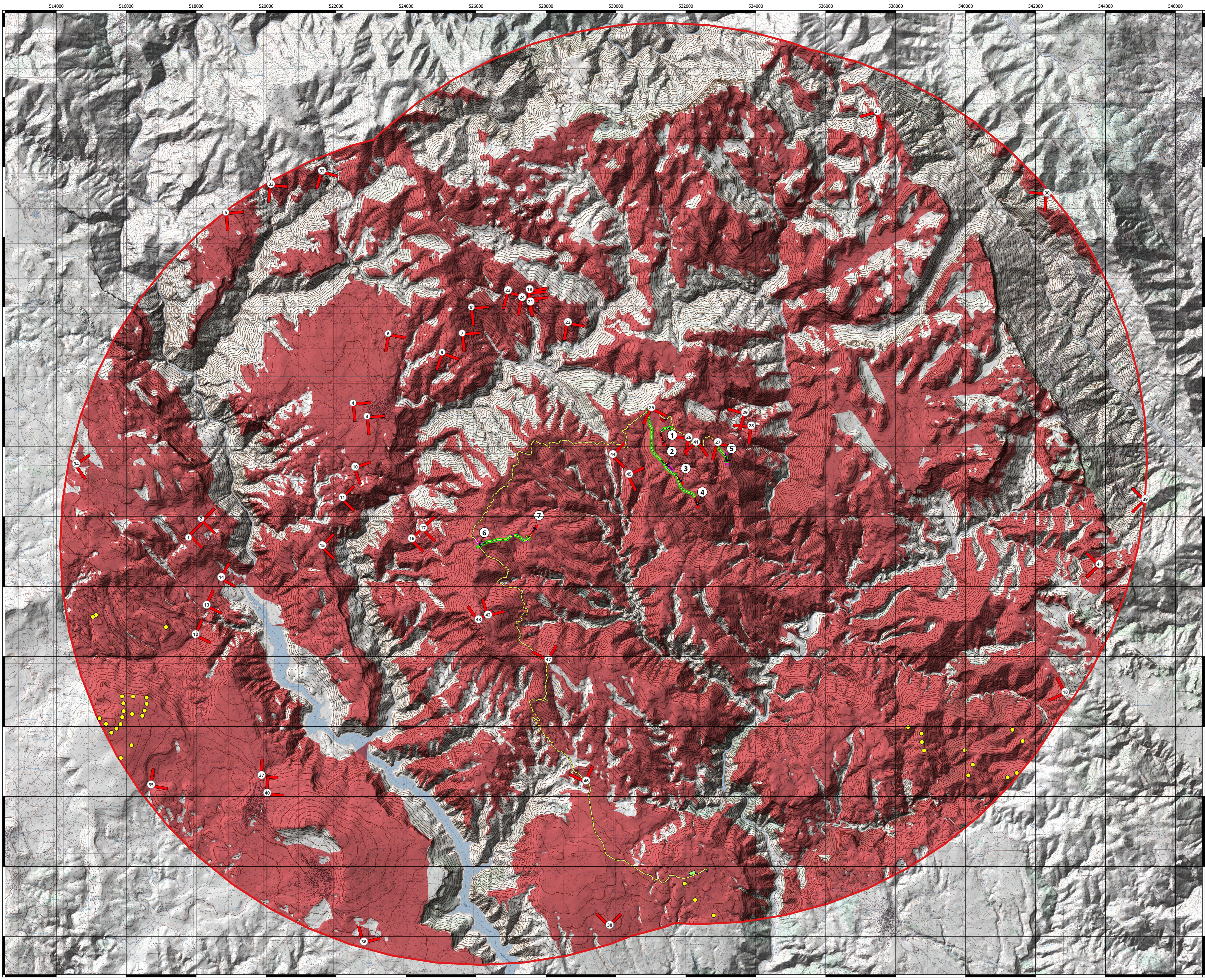


INTERVISIBILITÀ TEORICA COMPLESSIVA DEI PARCHI EOLICI E PUNTI DI RIPRESA FOTOGRAFICA



datum WGS84 | proiezione UTM | zona 32N | EPSG 32632



LEGENDA

Nuovo impianto per la produzione di energia da fonte eolica "Serra Joni"

- Aerogeneratori
- Cavidotto
- Stazione elettrica Terra
- Sistema di accumulo (BESS) e Cabina di consegna
- Area di cantiere fissa primaria
- Area di cantiere fissa secondaria
- Aree di manovra

Viabilità

- Esistente sterrata interessata dal passaggio dei mezzi d'opera, da adeguare e mantenere al termine dei lavori
- Nuova interessata dal passaggio dei mezzi d'opera, da mantenere al termine dei lavori
- Nuova interessata dal passaggio dei mezzi d'opera, da smantellare al termine dei lavori

Unità territoriale di analisi (raggio)

- 12 km

Aree in corrispondenza delle quali gli aerogeneratori entrano nel campo visivo dell'osservatore

- Area di visibilità

Altri Impianti alimentati da Fonte di Energia eolica

- Altri impianti

Punti di ripresa fotografica

- Punti di ripresa




Comune di Ussassai, Esterzili e Escalaplano
Provincia di Nuoro e Sud Sardegna
Regione Sardegna

NUOVO IMPIANTO PER LA PRODUZIONE DI ENERGIA DA FONTE EOLICA "SERRA JONI" NEI COMUNI DI USSASSAI (NU), ESTERZILI E ESCALAPLANO (SU)

STUDIO DI IMPATTO AMBIENTALE

Proprietario: **Acciona Energia Global Italia S.r.l.**
Via Achille Campanile, 73
00144 - Roma
Phone: (+39) 06 50514225
PEC: accionaglobalitalia@legalmail.it

OGGETTO: **INTERVISIBILITÀ TEORICA COMPLESSIVA DEI PARCHI EOLICI E PUNTI DI RIPRESA FOTOGRAFICA**

Elaborato da: **SRISA STUDIO ROSSO**
Via Rodolfo Pichin, 11 - 10145 - TORINO
Tel. +39 11 47 72 260
www.studiorosso.it

Coordinatore e responsabile delle attività: **Dot. Ing. Giorgio Elio DEMURTAS**
Consulenza studi ambientali: **Dot. For. Piero RUBU**
SIATER S.r.l. - Via Carabianca 7 - 07100 - SASSARI

CONSENSUAZIONE: **Studio Gioed**
Via S. Antonina N. 178 - 09121 - CAGLIARI

DESCRIZIONE	EMISSIONE	REDAZIONE	CONTROLLATO	APPROVATO
DATA	02/12/2023	Dot. For. Riccardo Murru		
ORA LAVORO	02/2023			
TIPOL. LAVORO	V			
SETTORE				
N. ATTIVITÀ	2			
TIPOL. ELAB.	PL			
TIPOL. DOC.	T			
GI. ELABORATO	16			
VERSIONE	0			

Scale 1:35.000

ELABORATO V.2.16