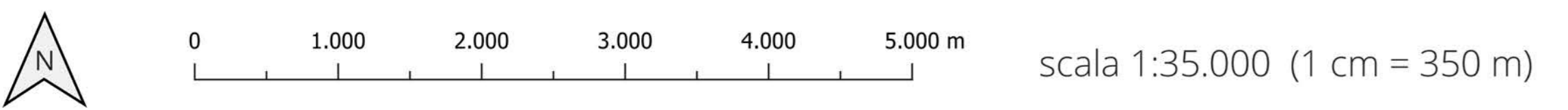
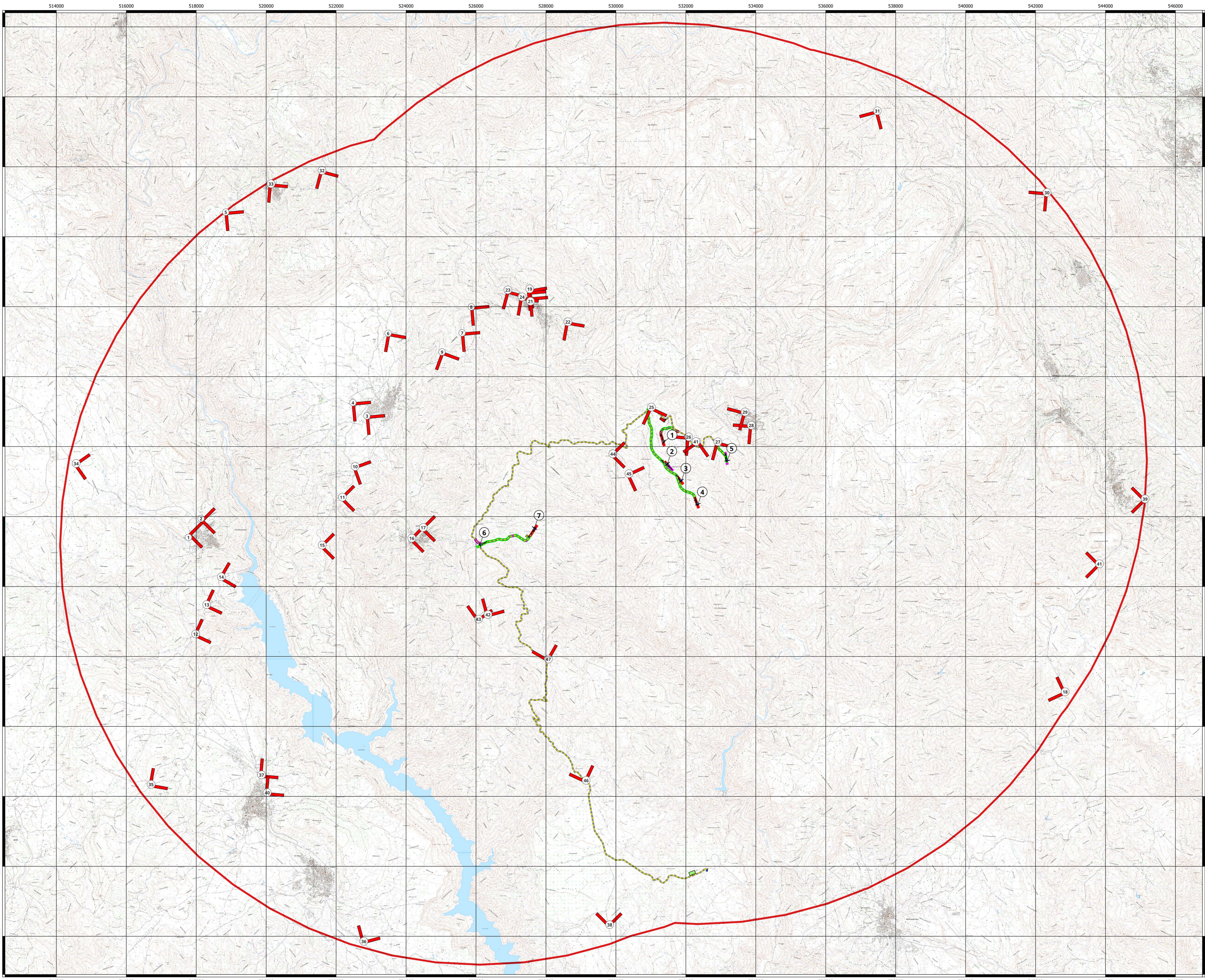


MAPPA DEI PUNTI DI RIPRESA FOTOGRAFICA SU BASE C.T.R.



datum WGS84 | proiezione UTM | zona 32N | EPSG 32632



LEGENDA

Nuovo impianto per la produzione di energia da fonte eolica "Serra Joni"

- Aerogeneratori
- Cavidotto
- Stazione elettrica Terna
- Sistema di accumulo (BESS) e Cabina di consegna
- Area di cantiere fissa primaria
- Area di cantiere fissa secondaria
- Aree di manovra

Viabilità

- Esistente sterrata interessata dal passaggio dei mezzi d'opera, da adeguare e mantenere al termine dei lavori
- Nuova interessata dal passaggio dei mezzi d'opera, da mantenere al termine dei lavori
- Nuova interessata dal passaggio dei mezzi d'opera, da smantellare al termine dei lavori

Unità territoriale di analisi (raggio)

- 12 km

Punti di ripresa fotografica

- (Red arrow symbol)

Comune di Ussassai, Esterzili e Escalaplano
 Provincia di Nuoro e Sud Sardegna
 Regione Sardegna

NUOVO IMPIANTO PER LA PRODUZIONE DI ENERGIA DA FONTE EOLICA "SERRA JONI" NEI COMUNI DI USSASSAI (NU), ESTERZILI E ESCALAPLANO (SU)

STUDIO DI IMPATTO AMBIENTALE

PropONENTE:
Acciona Energia Global Italia S.r.l.
 Via Achille Campanile, 73
 00144 - Roma
 Phone: (+39) 06 50514225
 PEC: accionaglobalitalia@legalmail.it

OGGETTO:
MAPPA DEI PUNTI DI RIPRESA FOTOGRAFICA SU BASE C.T.R.

TAMBI E FIRME

SRISA
STUDIO ROSSO
 INGEGNERI ASSOCIATI
 VIA ROSSO PIUMI N. 11 - 10145 TORINO
 P. IVA N. 01519010115
 TEL. +39 011 47 77 242
 studio@srisa.it
 www.srisa.it

CONSULENZA
Studio Gioed
 VIA S. ANTONIO N. 179 - 09121 - CAGLIARI
 SIATER S.r.l. VIA CARLANA 7 - 07100 - SASSARI

Coordinatore e responsabile delle attività: Dott. Ing. **Giorgio Eliso DEMURTAS**

DESCRIZIONE	EMISSIONE	REDAZIONE	CONTROLLATO	APPROVATO
DATA	02/12/2023	Dist. For. Riccardo Murru		
ORA LAVORO	02/2023			
TIPOL. LAVORO	V			
SETTORE				
N. ATTESTA	2			
TIPOL. ELAB.	PL			
TIPOL. DOC.	T			
DI ELABORATO	17			
VERSIONE	0			

Scale 1:35.000

ELABORATO V.2.17