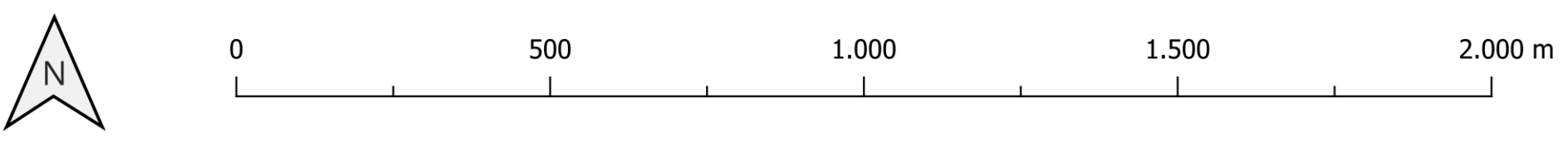
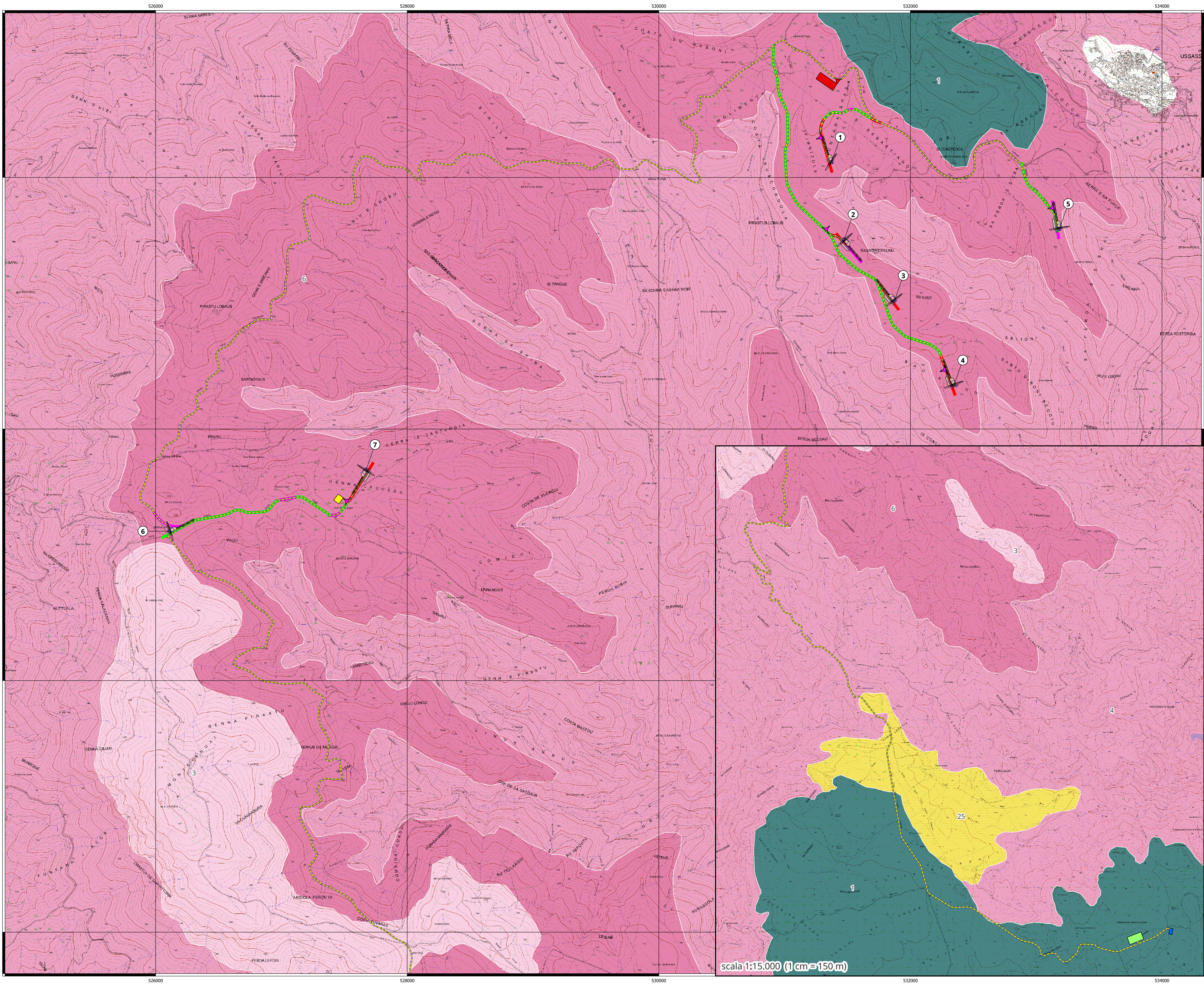


**CARTA PEDOLOGICA**



scala 1:10.000 (1 cm = 100 m)

datum WGS84 | proiezione UTM | zona 32N | EPSG 32632



**LEGENDA**

- Nuovo impianto per la produzione di energia da fonte eolica "Serra Joni"**
- Aerogeneratori
  - Cavidotto
  - Stazione elettrica Terra
  - Sistema di accumulo (BESS) e Cabina di consegna
  - Area di cantiere fissa primaria
  - Area di cantiere fissa secondaria
  - Aree di manovra
  - Viabilità
  - Esistente sterrata interessata dal passaggio dei mezzi d'opera, da adeguare e mantenere al termine dei lavori
  - Nuova interessata dal passaggio dei mezzi d'opera, da mantenere al termine dei lavori
  - Nuova interessata dal passaggio dei mezzi d'opera, da smantellare al termine dei lavori

**Paesaggi su calcari, dolomie e calcari dolomitici del Paleozoico e del Mesozoico e relativi depositi di versante**

- 1 - Rock Outcrop, Lithic Xerochrepts, subordinatamente Rhodoxeralfs, Haploxeoils

**Paesaggi su metamorfiti (scisti, arenacei, argillosisti, ecc.) del Paleozoico e relativi depositi di versante**

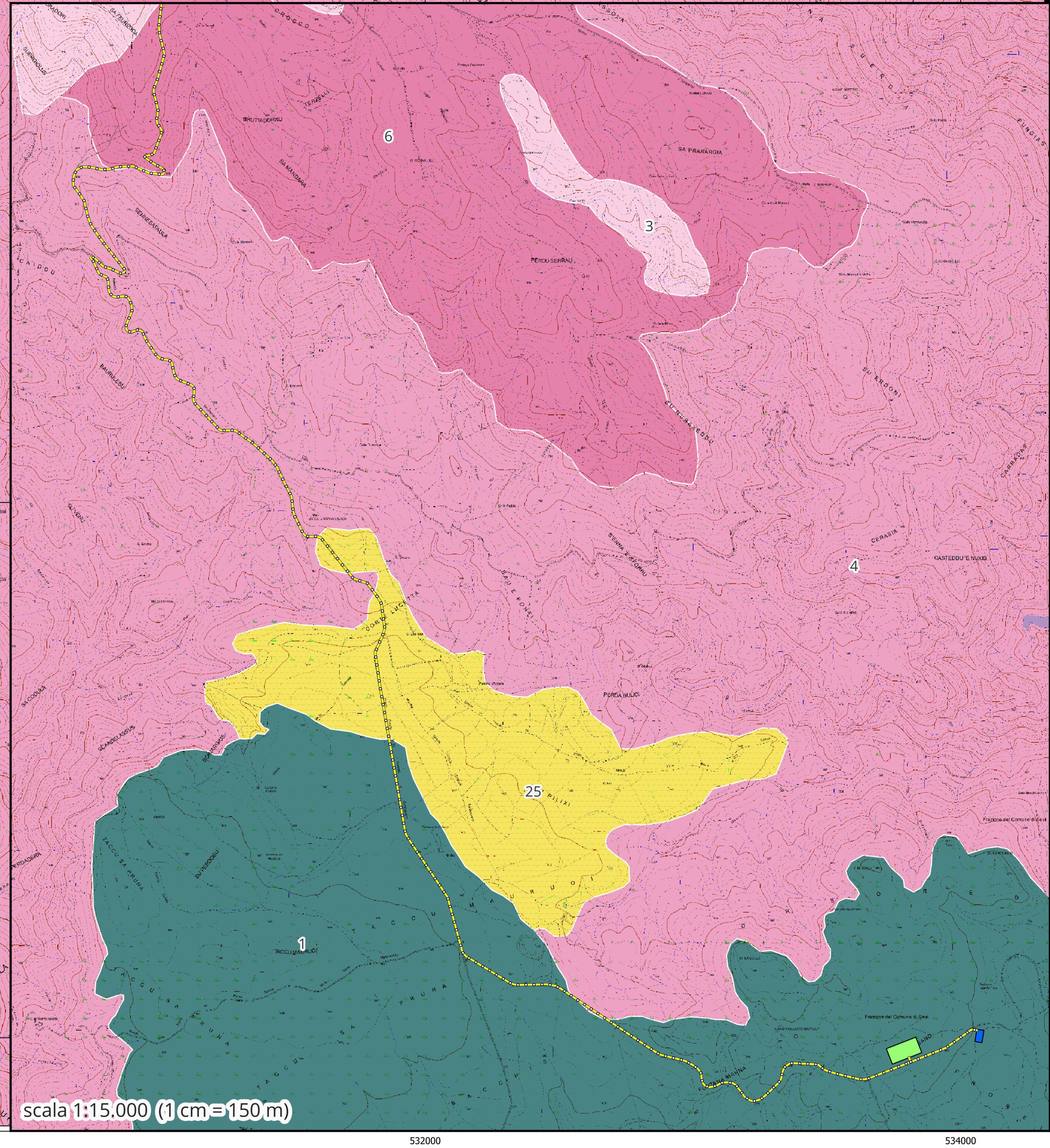
- 3 - Rock Outcrop, Lithic, Typic, e Dystric Xerochrepts, subordinatamente Xerochrepts
- 4 - Typic, Dystric, Lithic Xerochrepts e Typic, Dystric, Lithic Xerochrepts, subordinatamente Paleixeralfs e Haploixeralfs, Rock Outcrop, Xerochrepts
- 6 - Dystric, Typic, Lithic Xerochrepts, Typic Xerombracts, Dystric, Typic, Lithic Xerochrepts, subordinatamente Rock Outcrop

**Paesaggi su argille, arenarie e conglomerati (formazioni del Cixerri e di Ussana) dell'Eocene, Oligocene e Miocene**

- 25 - Typic, Lithic Xerochrepts, Typic, Lithic Xerochrepts, Calcixerollic Xerochrepts

**Paesaggi urbanizzati**

- 35 - Aree urbanizzate e principali infrastrutture



scala 1:15.000 (1 cm = 150 m)

Comune di Ussassai, Esterzili e Escalaplano  
Provincia di Nuoro e Sud Sardegna  
Regione Sardegna

**NUOVO IMPIANTO PER LA PRODUZIONE DI ENERGIA DA FONTE EOLICA "SERRA JONI" NEI COMUNI DI USSASSAI (NU), ESTERZILI E ESCALAPLANO (SU)**

**STUDIO DI IMPATTO AMBIENTALE**

PropONENTE: **Acciona Energia Global Italia S.r.l.**  
Via Achille Campanile, 73  
00144 - Roma  
Phone: (+39) 06 50514225  
PEC: accionaglobalitalia@legalmail.it

OGGETTO: **CARTA PEDOLOGICA**

---

**STUDIO ROSSO**  
STUDIO ASSOCIATO  
VIA ROSSO PIUMI N. 11 - 10145 TORINO  
VIA S. PIETRO N. 70 - 00187 CAGLIARI  
TEL. +39 011 47 72 00  
studiorosso@studiorosso.it  
www.studiorosso.it

CONSEGUENZA: **Studio Gioed**  
CONSEGUENZA AMBIENTALE: 001 - 0021 - CAGLIARI  
VIA S. PIETRO N. 70 - 00187 CAGLIARI

COORDINATORE E RESPONSABILE DELLE ATTIVITÀ: Dott. Ing. **Giorgio Eliso DEMURTAS**

DESCRIZIONE	EMISSIONE	REDAZIONE	DATA
DATA	02/12/2023		
ORA LAVORO	02/2023		
TIPOL. LAVORO	V		
SETTORE			
N. ATTIVITÀ	2		
TIPOL. ELAB.	PL		
TIPOL. DOC.	T		
DI ELABORATO	28		
VERSIONE	0		

Scale 1:10.000

**ELABORATO V.2.28**