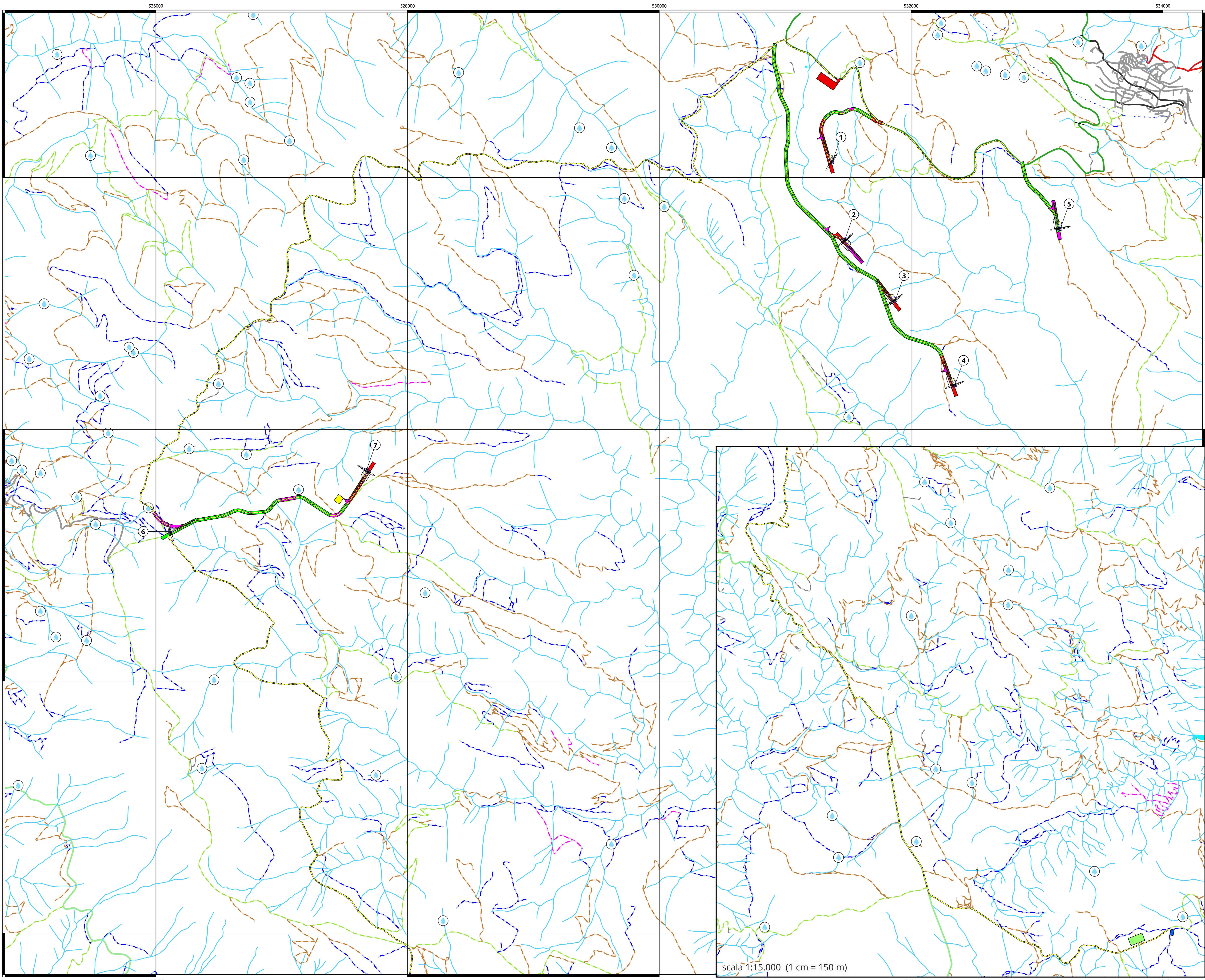


RETE STRADALE E RETE IDROGRAFICA

0 500 1.000 1.500 2.000 m scala 1:10.000 (1 cm = 100 m)

datum WGS84 | proiezione UTM | zona 32N | EPSG 32632



### LEGENDA

**Nuovo impianto per la produzione di energia da fonte eolica "Serra Joni"**

- Aerogeneratori
- Cavidotto
- Stazione elettrica Terna
- Sistema di accumulo (BESS) e Cabina di consegna
- Area di cantiere fissa primaria
- Area di cantiere fissa secondaria
- Aree di manovra

**Viabilità**

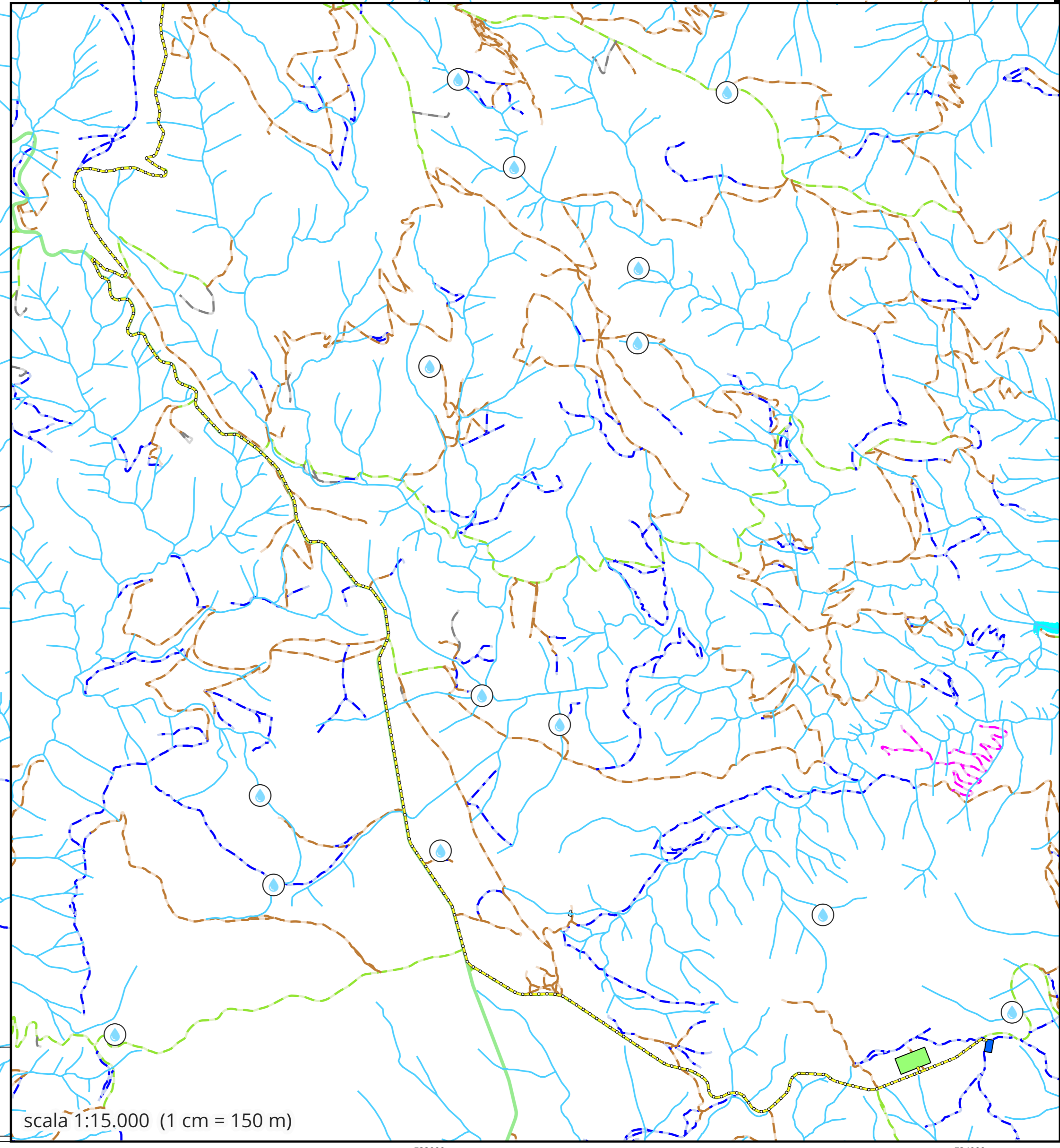
- Esistente sterrata interessata dal passaggio dei mezzi d'opera, da adeguare e mantenere al termine dei lavori
- Nuova interessata dal passaggio dei mezzi d'opera, da mantenere al termine dei lavori
- Nuova interessata dal passaggio dei mezzi d'opera, da smantellare al termine dei lavori

### Viabilità, mobilità e trasporti

- Strada extraurbana principale
- Strada extraurbana secondaria
- Strada locale
- Strada urbana di quartiere
- Strada urbana di scorrimento
- Strada campestre
- Strada carrareccia / carreggiabile
- Sentiero difficile
- Sentiero facile
- Stradello interno

### Idrografia

- Affioramento naturale
- Elemento idrico superficiale
- Elemento idrico in sottopasso, sotterraneo o tombinato
- Condotta interrata
- Specchio d'acqua naturale
- Invaso artificiale



scala 1:15.000 (1 cm = 150 m)

Comune di Ussassai, Esterzili e Escalaplano  
Provincia di Nuoro e Sud Sardegna  
Regione Sardegna

**NUOVO IMPIANTO PER LA PRODUZIONE DI ENERGIA DA FONTE EOLICA "SERRA JONI" NEI COMUNI DI USSASSAI (NU), ESTERZILI E ESCALAPLANO (SU)**

**STUDIO DI IMPATTO AMBIENTALE**

PropONENTE:  
**Acciona Energia Global Italia S.r.l.**  
 Via Achille Campanile, 73  
 00144 - Roma  
 Phone: (+39) 06 50514225  
 PEC: accionaglobalitalia@legalmail.it

OGGETTO:  
**RETE STRADALE E RETE IDROGRAFICA**

TAB. E. FR. 01

**SRISA**  
**STUDIO ROSSO**  
 INGEGNERI ASSOCIATI  
 VIA ROSSO PIUMI N. 11 - 10145 - TORINO  
 TEL. +39 011 47 77 242  
 studiorosso@legalmail.it  
 www.studiorosso.it

CONSULENZA  
**Studio Gioed**  
 VIA S. ANTONIO N. 115 - 09121 - CAGLIARI  
 SIATER S.r.l. VIA CARLANI 7 - 07100 - SASARI

DESCRIZIONE	EMISSIONE	REDAZIONE	CONTROLLATO	APPROVATO
DATA	02/12/2023	02/12/2023		
DOE LAVORO				
TIPO LAVORO	V			
SETTORE				
N. ATTIVITA'	2			
TIPO ELAB.	PL			
TIPO DOC.	T			
ID ELABORATO	03			
VERSIONE	0			

Scala 1:10.000

**ELABORATO**  
**V.2.3**