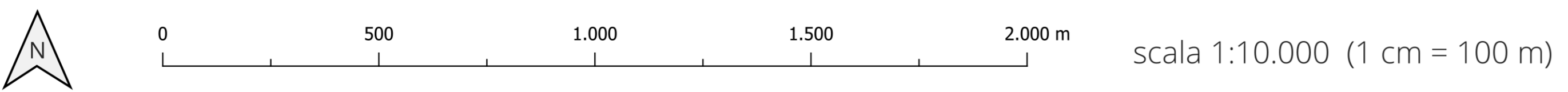
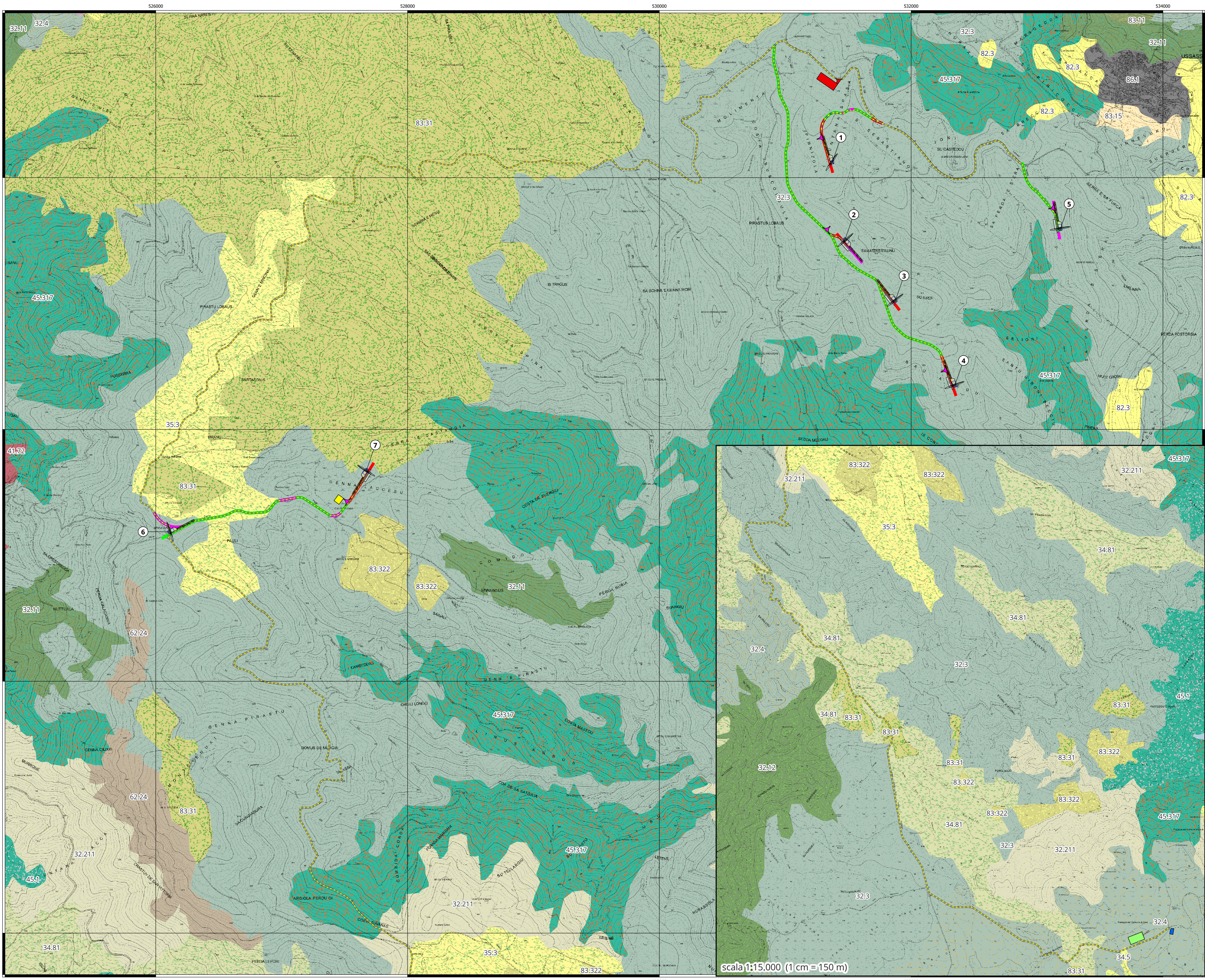


CARTA DELLE FISIONOMIE VEGETAZIONALI E DEGLI ECOSISTEMI



datum WGS84 | proiezione UTM | zona 32N | EPSG 32632



LEGENDA

Nuovo impianto per la produzione di energia da fonte eolica "Serra Joni"

- Aerogeneratori
- Cavidotto
- Stazione elettrica Terna
- Sistema di accumulo (BESS) e Cabina di consegna
- Area di cantiere fissa primaria
- Area di cantiere fissa secondaria
- Aree di manovra
- Viabilità
- Esistente sterrata interessata dal passaggio dei mezzi d'opera, da adeguare e mantenere al termine dei lavori
- Nuova interessata dal passaggio dei mezzi d'opera, da mantenere al termine dei lavori
- Nuova interessata dal passaggio dei mezzi d'opera, da smantellare al termine dei lavori

Camarda I, Carta L., Laureti L., Angelini P., Brunu A., Brundu G., 2011
Carta della Natura della Regione Sardegna: Carta degli habitat alla scala 1:50.000. ISPRA

- 24.1 - Corsi fluviali (acque correnti dei fiumi maggiori)
- 24.225 - Greti dei torrenti mediterranei
- 32.11 - Matorral di querce sempreverdi
- 32.12 - Matorral ad olivastro e lentisco
- 32.211 - Macchia bassa a olivastro e lentisco
- 32.3 - Garighe e macchie mesomediterranee silicicole
- 32.4 - Garighe e macchie mesomediterranee calcicole
- 34.5 - Prati aridi mediterranei
- 34.81 - Prati mediterranei subnitrifili (incl. vegetazione mediterranea e submediterranea postculturale)
- 35.3 - Praterii silicicoli mediterranei
- 41.72 - Querceti a roverella con Q. pubescens subsp. pubescens (=Q. virgiliana, Q. congesta della Sardegna e Corsica)
- 45.1 - Formazione a olivastro e carrubo
- 45.317 - Lecete sarde
- 62.24 - Rupi della Sardegna e della Corsica
- 82.3 - Colture di tipo estensivo e sistemi agricoli complessi
- 83.11 - Oliveti
- 83.15 - Frutteti
- 83.21 - Vigneti
- 83.31 - Plantagioni di conifere
- 83.322 - Plantagioni di eucalpti
- 86.1 - Città, centri abitati

scala 1:15.000 (1 cm = 150 m)




Comune di Ussassai, Esterzili e Escalaplano
 Provincia di Nuoro e Sud Sardegna
 Regione Sardegna

NUOVO IMPIANTO PER LA PRODUZIONE DI ENERGIA DA FONTE EOLICA "SERRA JONI" NEI COMUNI DI USSASSAI (NU), ESTERZILI E ESCALAPLANO (SU)

STUDIO DI IMPATTO AMBIENTALE

Proprietario: **Acciona Energia Global Italia S.r.l.**
 Via Achille Campanile, 73
 00144 - Roma
 Phone: (+39) 06 50514225
 PEC: accionaglobalitalia@legalmail.it

OGGETTO: **CARTA DELLE FISIONOMIE VEGETAZIONALI E DEGLI ECOSISTEMI**

Stampatore: **SRISA STUDIO ROSSO**
 INGENGERIA ASSOCIATA
 VIA ROSSO PIUMI N. 11 - 10145 TORINO
 TEL. +39 011 47 77 200 (CALL CENTER)
 studio@studiorosso.it

CONFERENZA DI VALUTAZIONE AMBIENTALE
 Coordinatore e responsabile delle attività: Dott. Ing. **Giorgio Eliso DEMURTAS**
 Consulenza Ambientale: **Studio Gioed**
 Consulenza Ambientale: Dott. For. **Piero RUBIU**
 SIATER S.r.l. VIA CARALAN 7 - 07100 - SASSARI

DESCRIZIONE	EMISSORE	REDAZIONE	CONTROLLATO	APPROVATO
DATA	02/12/2023	02/12/2023		
COSE LAVORO				
TIPOL. LAVORO	V			
CANTIERE				
N. ATTIVITA'	2			
TIPOL. ELAB.	PL			
TIPOL. DOC.	T			
ID ELABORATO	06			
VERSIONE	0			

Scale 1:10.000

ELABORATO V.2.6