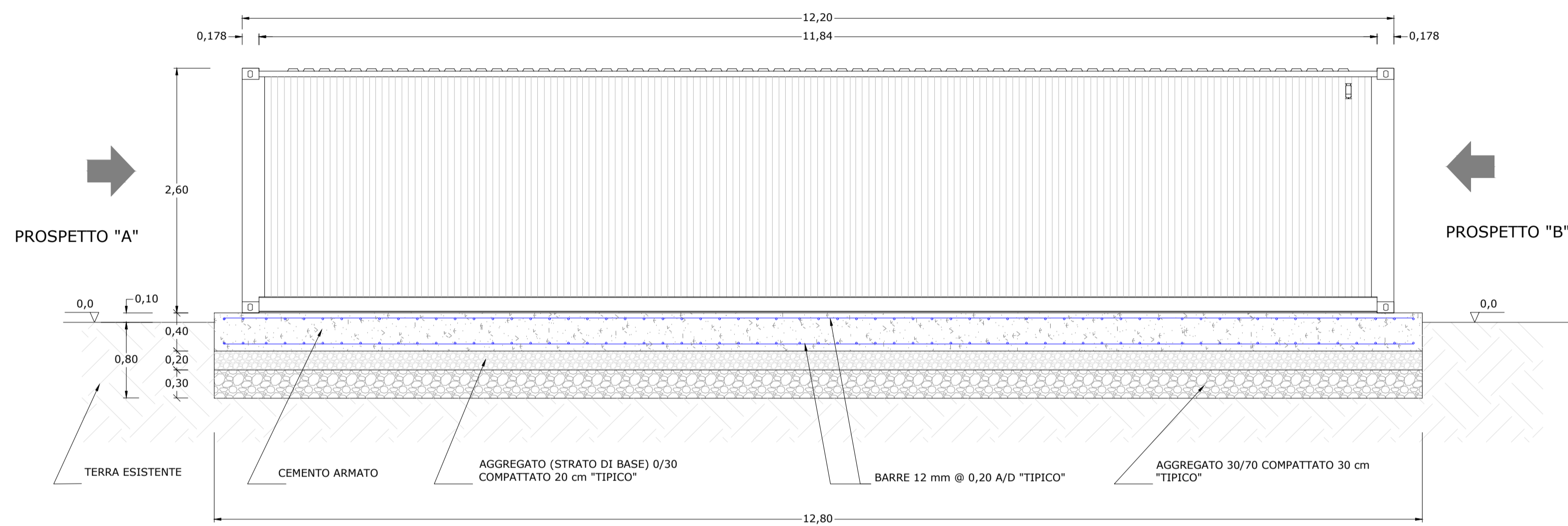
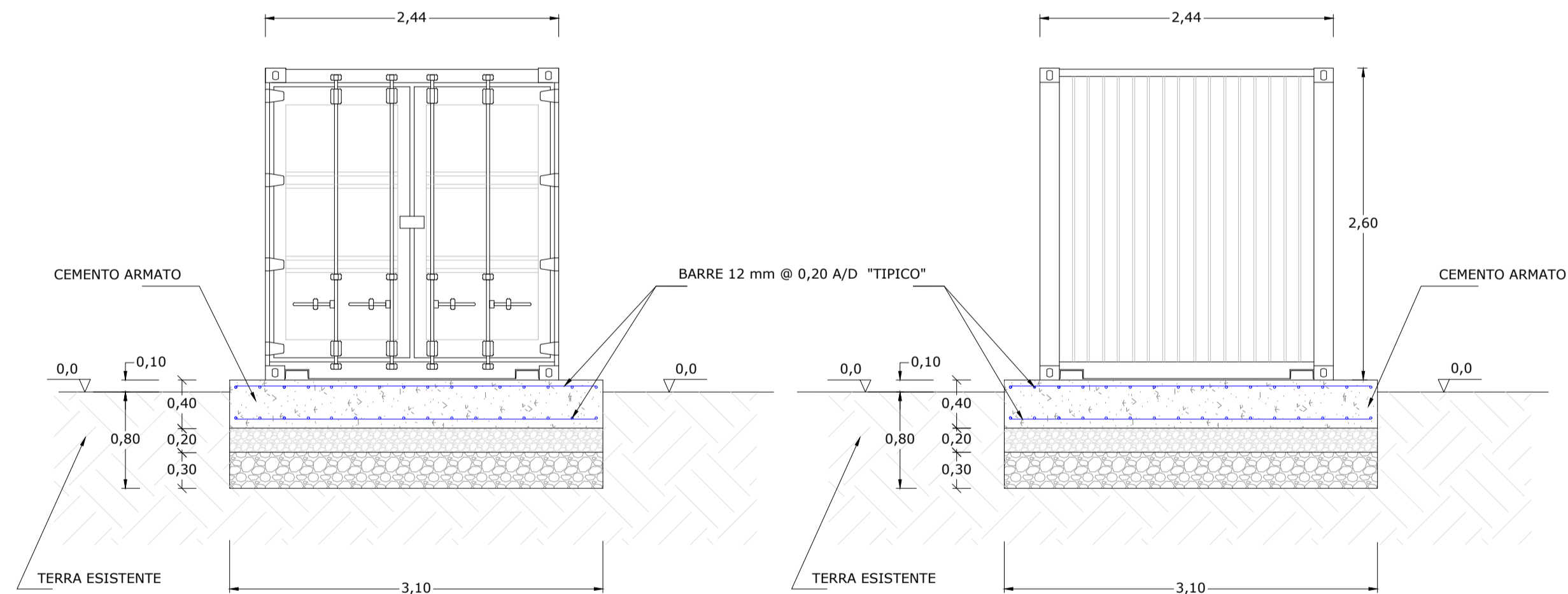


CABINA STOCCAGGIO MATERIALE (VISTA IN PIANTA)

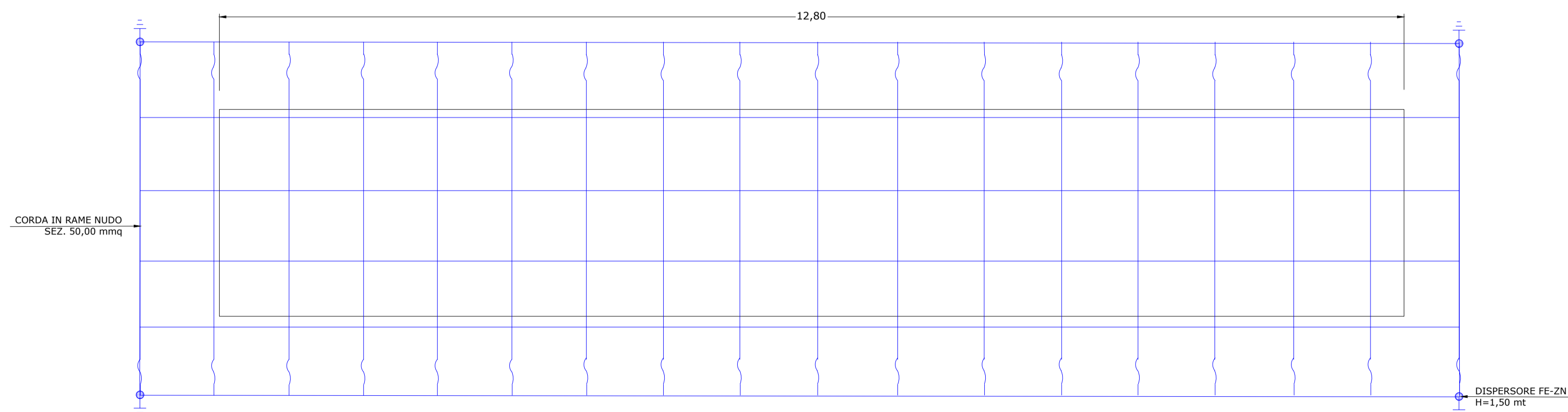


CABINA STOCCAGGIO MATERIALE (PROSPETTO)



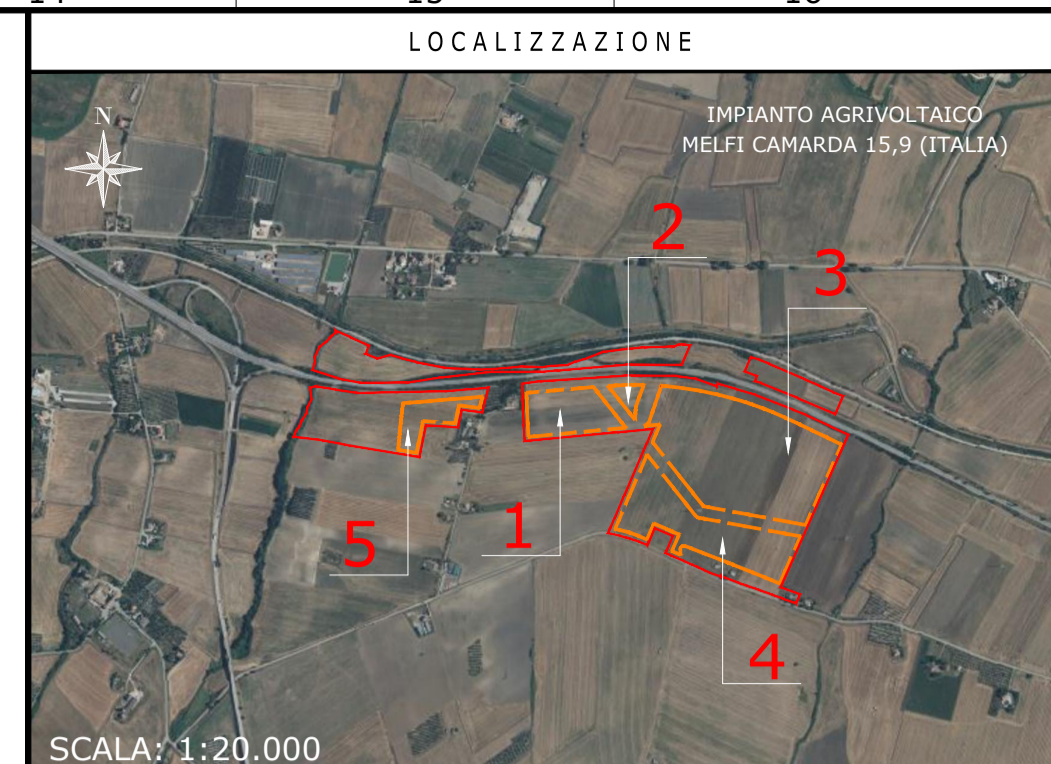
PROSPETTO "A"

PROSPETTO "B"



DETTAGLIO MAGLIA DI TERRA DI CABINA NO SCALA

IMPIANTO AGRIVOLTAICO MELFI CAMARDA 15.9
CABINA STOCCAGGIO MATERIALE
DIMENSIONI IN m / SCALA 1:40



LOCALIZZAZIONE

NOTE / TIMBRI

1. TUTTE LE MISURE SONO IN METRI, A MENO CHE NON SIANO INDICATE ALTRE UNITÀ DI MISURA.

PROGETTISTI

Ingegnere
Michele Di stefano
(per NRG Plus Italia S.r.l.)
mdistefano@nrgplus.global



Responsabile tecnico
Ingegnere
Maurizio De Donno
(per NRG Plus Italia S.r.l.)
mdedonno@nrgplus.global



IL PROMOTORE:

LEGENDA

- LIMITE LOTTO
- PV AREA
- 1-2-... IDENTIFICAZIONE AREA MODULI FOTVOLTAICI

REV	DATA	DESCRIZIONE	PREP.	DISSEG.	VERIF.	APPR.
0	13/12/23	EMISSIONE FINALE	H.M	R.S	A.M	M.DD
A	06/12/23	EMISSIONE INIZIALE	H.M	R.S	A.M	M.DD

IL PROMOTORE:
MELFI CAMARDA SOLAR PARK S.R.L.
Sede legale: Viale Francesco Restelli 3/7
20124 Milano
PEC: nrgsolar6@pec.it
C.F e P.IVA 02367550684
Codice Cliente:

PROGETTO:
IMPIANTO AGRIVOLTAICO MELFI CAMARDA 15.9

DOCUMENTI:
CABINA STOCCAGGIO MATERIALE

LOCALIZZAZIONE	INFORMAZIONE DI PROGETTO	FASE
CITTA': MELFI PROVINCIA: POTENZA REGIONE: BASILICATA	SORGENTE: SOLARE PAC[MW]: 15.90 PDC[MWp]: 19.98	PERMESSI
COORDINATE		
LAT: 41,07° LONG: 15,61° ALT[m]: 222	N.PAN: 30,270 P.PAN[Wp]: 660 STRU: TRACKER	N.INV: 63 P.INV[kW/kVA]: 330/300 INCL: -38,65°
DETTAGLI DI PROGETTO		
NOME		REGISTRAZIONE
FIRMA		DATA
PREPARATO	-	13/12/23
DISEGNATO	-	13/12/23
VERIFICATO	-	13/12/23
APPROVATO	-	13/12/23
TAVOLA No	SCALA	IMPIANTO
1 DI 1	1:40	D. T. S. DOC. REV. FASE EMI.