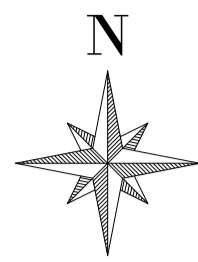
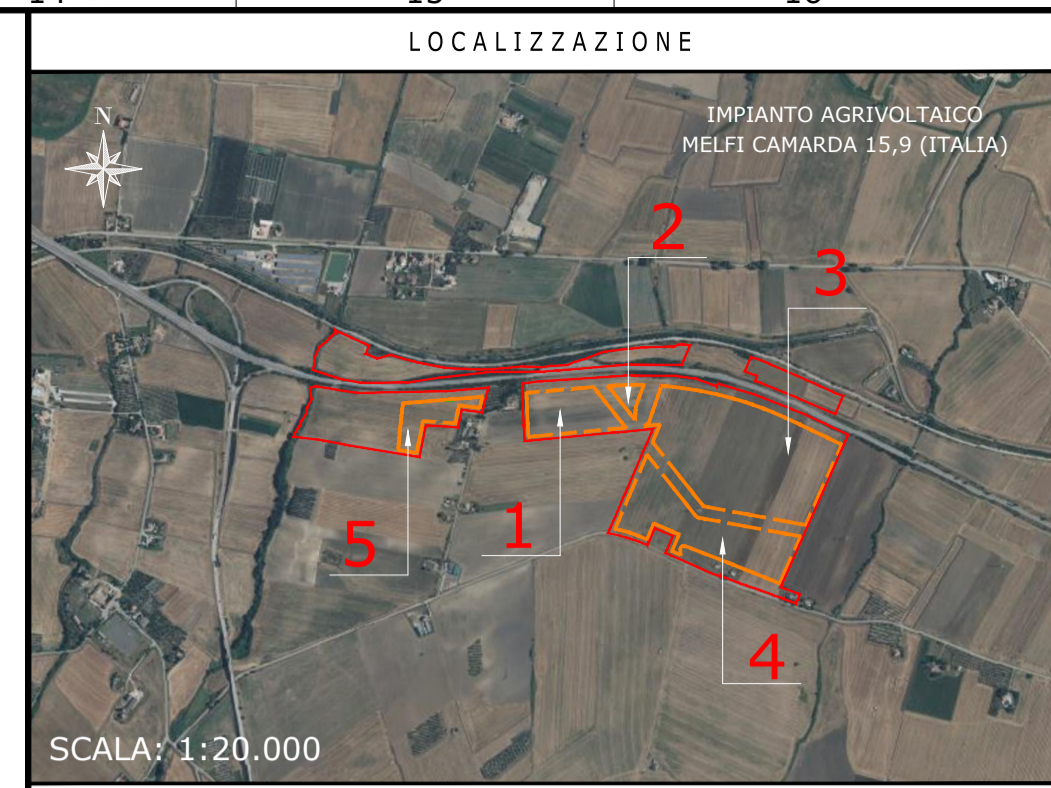
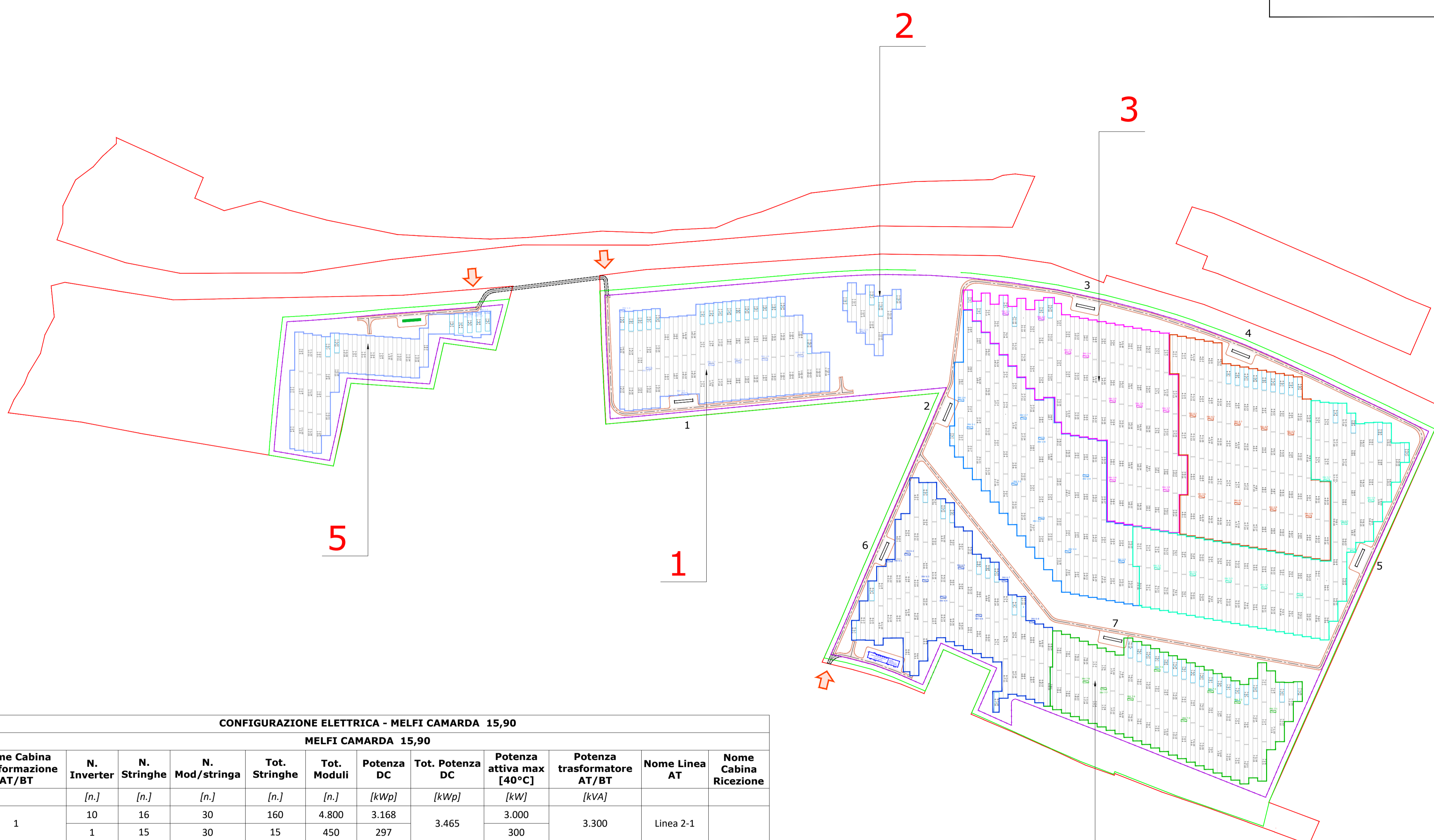


LIMITE DI DISEGNO



IMPIANTO AGRIVOLTAICO
MELFI CAMARDA - 15,9
 TILT ±38,65°, AZIMUT 0°, PITCH 9,15 m
 INVERTER HUAWEI SUN2000-330KTL-H1
 MODULI FOTOVOLTAICI TRINA SOLAR TSM-660NEG21C.20
 POTENZA FOTOVOLTAICA: 19,98 MWp
 1.690 STRINGHE FOTOVOLTAICHE DA 30 MODULI FOTOVOLTAICI
 NUMERO MODULI FOTOVOLTAICI: 30.270
 STRUTTURE TRACKER: 75 ELEMENTI 2P15, 467 ELEMENTI 2P30
 NUMERO TOTALE INVERTER: 63
 NUMERO TOTALE CABINE DI TRASFORMAZIONE BT/AT: 7



SCALA: 1:20.000
 NOTE / TIMBRI

PROGETTISTI
 Ingegnere
 Michele Di stefano
 (per NRG Plus Italia S.r.l.)
 mdistefano@nrgplus.global
 Responsabile tecnico
 Ingegnere
 Maurizio De Donno
 (per NRG Plus Italia S.r.l.)
 mdedonno@nrgplus.global

IL PROMOTORE:

LEGENDA

	LIMITE LOTTO		IDENTIFICAZIONE AREA MODULI FOTOVOLTAICI
	FASCIA DI MITIGAZIONE		IDENTIFICAZIONE CABINA TRASFORMAZIONE AT/BT
	RECINZIONE		AREA VELE CABINA "X"
	PV AREA		INVERTER
	VIABILITÀ INTERNA		RIFERIMENTO COLLEGAMENTO STRINGA
	VIABILITÀ ESTERNA		STRINGHE INVERTER
	INGRESSO		CABINA TRASFORMAZIONE
	PORTONE D' ACCESSO		
	CABINA DI RICEZIONE SEZIONAMENTO E CONTROLLO		
	CONTAINER STOCCAGGIO MATERIALE		
	CABINA TRASFORMAZIONE AT/BT		
	PANNELLI FOTOVOLTAICI VELA 2P30		
	PANNELLI FOTOVOLTAICI VELA 2P15		

CONFIGURAZIONE ELETTRICA - MELFI CAMARDA 15,90

MELFI CAMARDA 15,90

Nome Cabina Trasformazione AT/BT	N. Inverter	N. Stringhe	N. Mod/stringa	Tot. Stringhe	Tot. Moduli	Potenza DC [kWp]	Tot. Potenza DC [kWp]	Potenza attiva max [40°C] [kW]	Potenza trasformatore AT/BT [kVA]	Nome Linea AT	Nome Cabina Ricezione
1	10	16	30	160	4.800	3.168	3.465	3.000	3.300	Linea 2-1	
	1	15	30	15	450	297		300			
2	7	16	30	112	3.360	2.218	2.891	2.100	3.300	Linea 6-2	
	2	17	30	34	1.020	673		600			
3	7	16	30	112	3.360	2.218	2.891	2.100	3.300	Linea 4-3	
	2	17	30	34	1.020	673		600			
4	6	16	30	96	2.880	1.901	2.911	1.800	3.300	Linea 5-4	CR
	3	17	30	51	1.530	1.010		900			
5	6	16	30	96	2.880	1.901	2.911	1.800	3.300	Linea 7-5	
	3	17	30	51	1.530	1.010		900			
6	4	16	30	64	1.920	1.267	2.455	1.200	3.300	Linea CR-6	
	4	15	30	60	1.800	1.188		1.200			
7	4	16	30	64	1.920	1.267	2.455	1.200	3.300	Linea CR-7	
	4	15	30	60	1.800	1.188		1.200			
7	63	225	30	1.009	30.270	19.978	19.978	18.900	23.100	7	1

VISTA IN PIANTA
 GENERALE
 SCALA 1:2.500

IMPIANTO AGRIVOLTAICO MELFI CAMARDA 15,9
 LAYOUT INVERTERS
 DIMENSIONI IN m / SCALA 1:2.500

0	12/12/23	EMISSIONE FINALE	O.P.	J.G.	A.M.	M.DD
A	12/12/23	EMISSIONE INIZIALE	O.P.	J.G.	A.M.	M.DD
REV	DATA	DESCRIZIONE	PREP.	DISEG.	VERIF.	APPR.

IL PROMOTORE:
 MELFI CAMARDA SOLAR PARK S.R.L.
 Sede legale: Viale Francesco Restelli 3/7
 20124 Milano
 PEC: nrgsolar6@pec.it
 C.F e P.IVA 02367550684
 Codice Cliente:

PROGETTO:
IMPIANTO AGRIVOLTAICO MELFI CAMARDA 15,9

DOCUMENTI:
 LAYOUT INVERTERS

LOCALIZZAZIONE		INFORMAZIONE DI PROGETTO		FASE	
CITTA': MELFI	SORGENTE: SOLARE	AREA[Mq]: 26,00			
PROVINCIA: POTENZA	PAC[MW]: 15,90	GCR[%]: 53,64			PERMESSI
REGIONE: BASILICATA	PDC[MWp]: 19,98				
COORDINATE		DETTAGLI DI PROGETTO			
LAT: 41,07°	N.PAN: 30,270	N.INV: 63	PITCH[m]: 9,15		
LONG: 15,61°	P.PAN[Wp]: 660	P.INV[kW/kVA]: 330/300	N.STR: 467 (2P30)		
ALT[m]: 222	STRU: TRACKER	INCL: ±38,65°	N.STR: 75 (2P15)		
PREPARATO		REGISTRAZIONE		DATA	
DISEGNATO		FIRMA		12/12/23	
VERIFICATO				12/12/23	
APPROVATO				12/12/23	
TAVOLA No	SCALA	IMPIANTO	D. T. S. DOC.	REV.	FASE EMI.
1 DI 1	1:2.500				