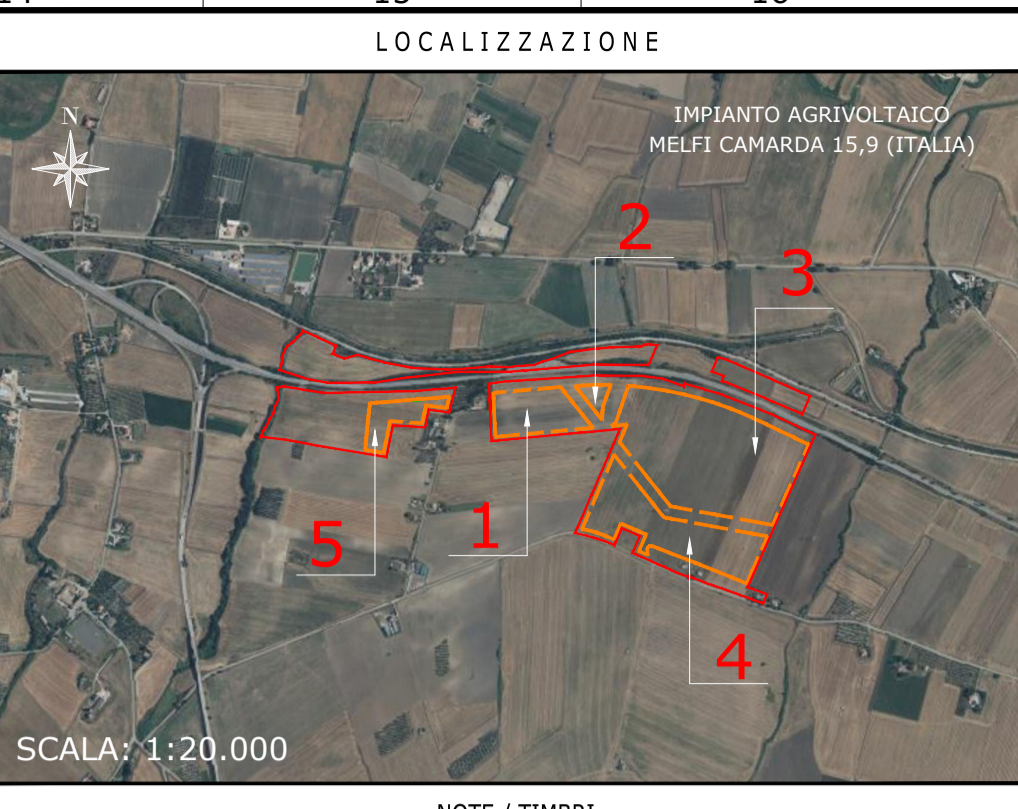


LIMITE DI DISEGNO

**IMPIANTO AGRIVOLTAICO**  
**MELFI CAMARDA - 15,9**

TILT ±38,65°, AZIMUT 0°, PITCH 9,15 m  
 INVERTER HUAWEI SUN2000-330KTL-H1  
 MODULI FOTVOLTAICI TRINA SOLAR TSM-660NEG21C.20  
 POTENZA FOTVOLTAICA: 19,98 MWp  
 1.690 STRINGHE FOTVOLTAICHE DA 30 MODULI FOTVOLTAICI  
 NUMERO MODULI FOTVOLTAICI: 30.270  
 STRUTTURE TRACKER: 75 ELEMENTI 2P15, 467 ELEMENTI 2P30  
 NUMERO TOTALE INVERTER: 63  
 NUMERO TOTALE CABINE DI TRASFORMAZIONE BT/AT: 7



NOTE / TIMBRI

**PROGETTISTI**

Ingegnere  
 Michele Di stefano  
 (per NRG Plus Italia S.r.l.)  
 mdistefano@nrgplus.global

**Responsabile tecnico**  
 Maurizio De Donno  
 (per NRG Plus Italia S.r.l.)  
 mdedonno@nrgplus.global



IL PROMOTORE:

**LEGENDA**

	LIMITE LOTTO		1-2-...	IDENTIFICAZIONE AREA MODULI FOTVOLTAICI
	FASCIA DI MITIGAZIONE		1-2-...	IDENTIFICAZIONE CABINA TRASFORMAZIONE AT/BT
	RECINZIONE			CAVO AT CABINA AT/BT 1-2-6-CR
	PV AREA			CAVO AT CABINA AT/BT 3-4-5-7-CR
	VIABILITÀ INTERNA			TOC
	VIABILITÀ ESTERNA			LIVELLO DI TENSIONE SIGLA CAVO
	INGRESSO			NA2XS(FL)2Y 26/45 kV (Xx(YxZmmq))
	PORTONE D' ACCESSO			COMPOSIZIONE LINEA
	CABINA DI RICEZIONE SEZIONAMENTO E CONTROLLO			X-Numero Linee
	CONTAINER STOCCAGGIO MATERIALE			Y-Numero Cavi
	CABINA TRASFORMAZIONE AT/BT			Z-Sezione Conduttore
	PANNELLI FOTVOLTAICI VELA 2P30			
	PANNELLI FOTVOLTAICI VELA 2P15			

0	12/12/23	EMISSIONE FINALE	D.G	J.G	A.M	M.DD
A	12/12/23	EMISSIONE INIZIALE	D.G	J.G	A.M	M.DD
REV	DATA	DESCRIZIONE	PREP.	DISEG.	VERIF.	APPR.

IL PROMOTORE:  
**ENERGEIA**  
 MELFI CAMARDA SOLAR PARK S.R.L.  
 Sede legale: Viale Francesco Restelli 3/7  
 20124 Milano  
 PEC: nrgsolar@pec.it  
 C.F e P.IVA 02367550684  
 Codice Cliente:

PROGETTO:  
**IMPIANTO AGRIVOLTAICO MELFI CAMARDA 15,9**

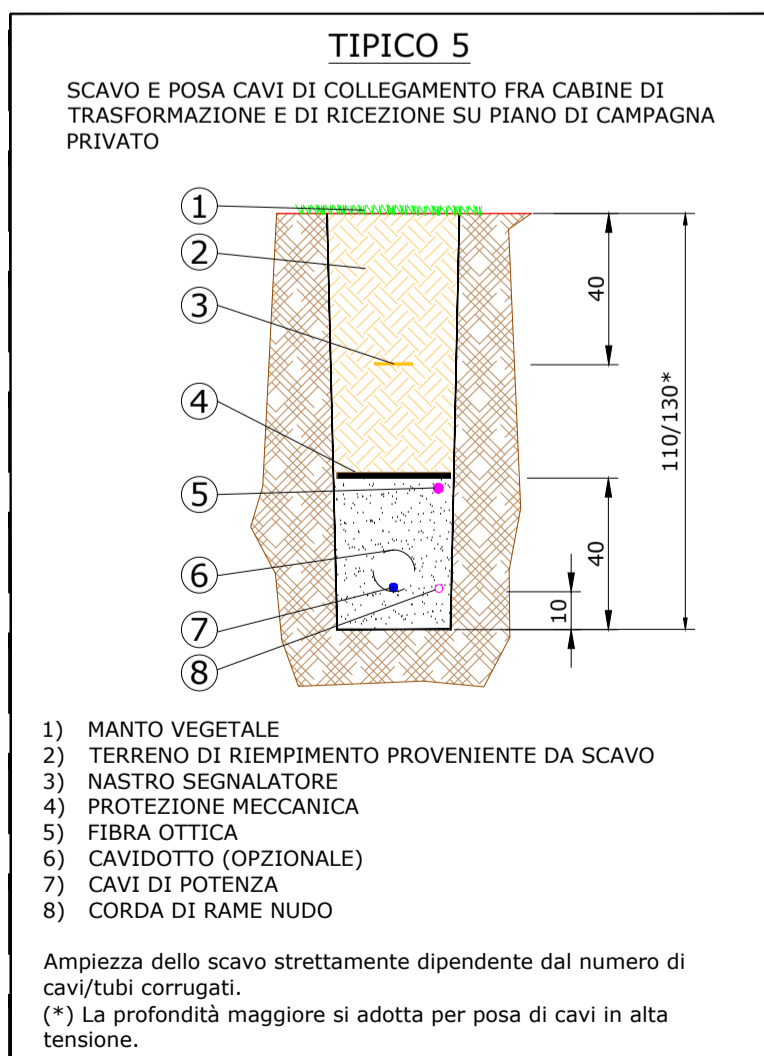
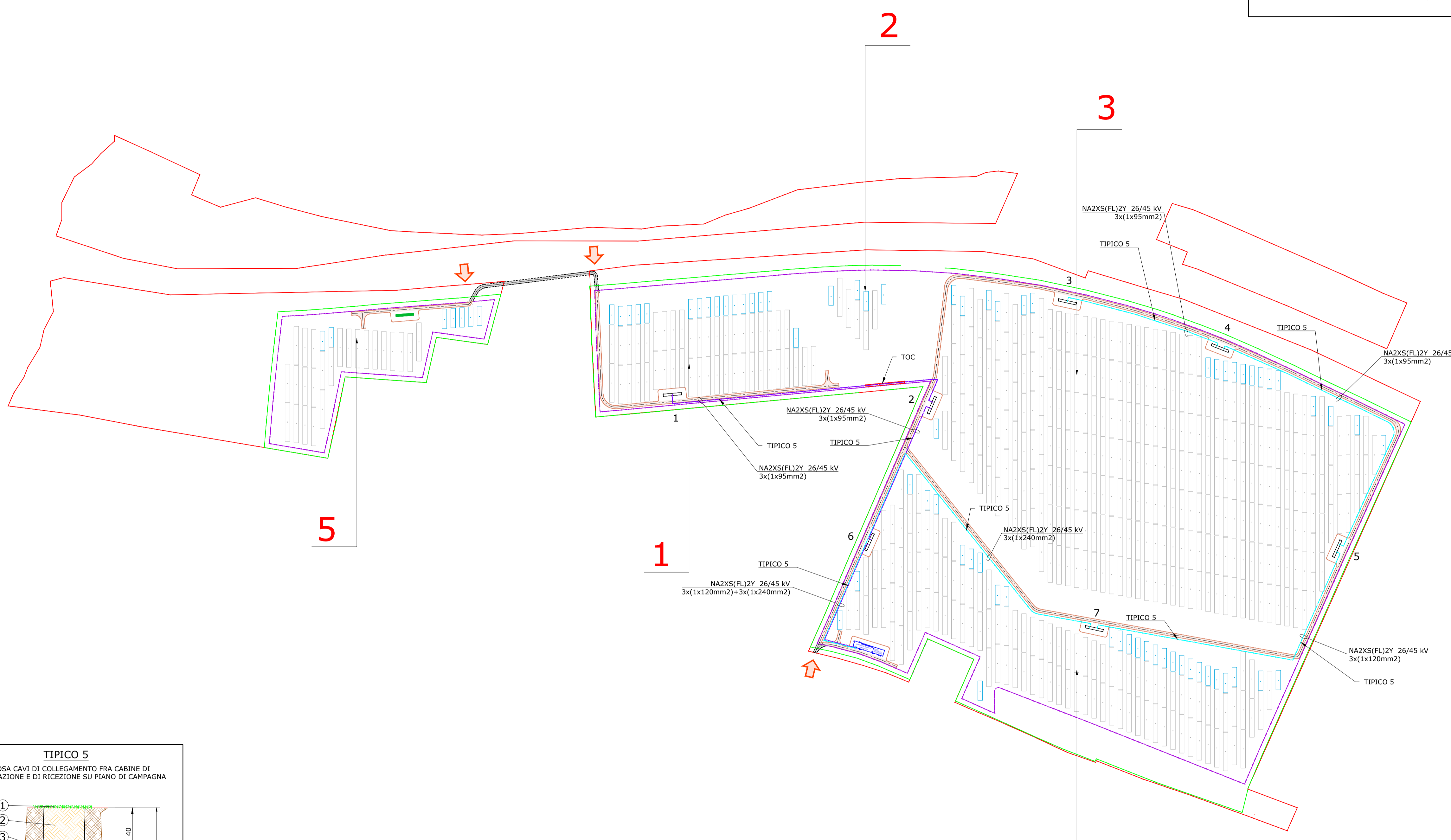
DOCUMENTI:  
**LAYOUT CAVI AC-AT**

LOCALIZZAZIONE	INFORMAZIONE DI PROGETTO	FASE
CITTA': MELFI	SORGENTE: SOLARE	AREA[Mq]: 26,00
PROVINCIA: POTENZA	PAC[MW]: 15,90	GCR[%]: 53,64
REGIONE: BASILICATA	PDC[MWp]: 19,98	PERMESSI

COORDINATE	DETTAGLI DI PROGETTO	DATA
LAT: 41,07°	N.PAN: 30,270	N.INV: 63
LONG: 15,61°	P.PAN[Wp]: 660	P.INV[kW/kVA]: 330/300
ALT[m]: 222	STRU: TRACKER	INCL: ±38,65°
		N.STR: 467 (2P30)
		N.STR: 75 (2P15)

PREP.	REGISTRAZIONE	FIRMA	DATA
-	-	-	12/12/23
-	-	-	12/12/23
-	-	-	12/12/23
-	-	-	12/12/23

TAVOLA No	SCALA	IMPIANTO	D. T. S. I. DOC.	REV.	FASE	EMI.
1 DI 1	1:2.500					



**VISTA IN PIANTA**  
 GENERALE  
 SCALA 1:2.500

**IMPIANTO AGRIVOLTAICO MELFI CAMARDA 15,9**  
 LAYOUT CAVI AC-AT  
 DIMENSIONI IN m / SCALA 1:2.500