

Impianto Agrivoltaico MELFI CAMARDA 15.9

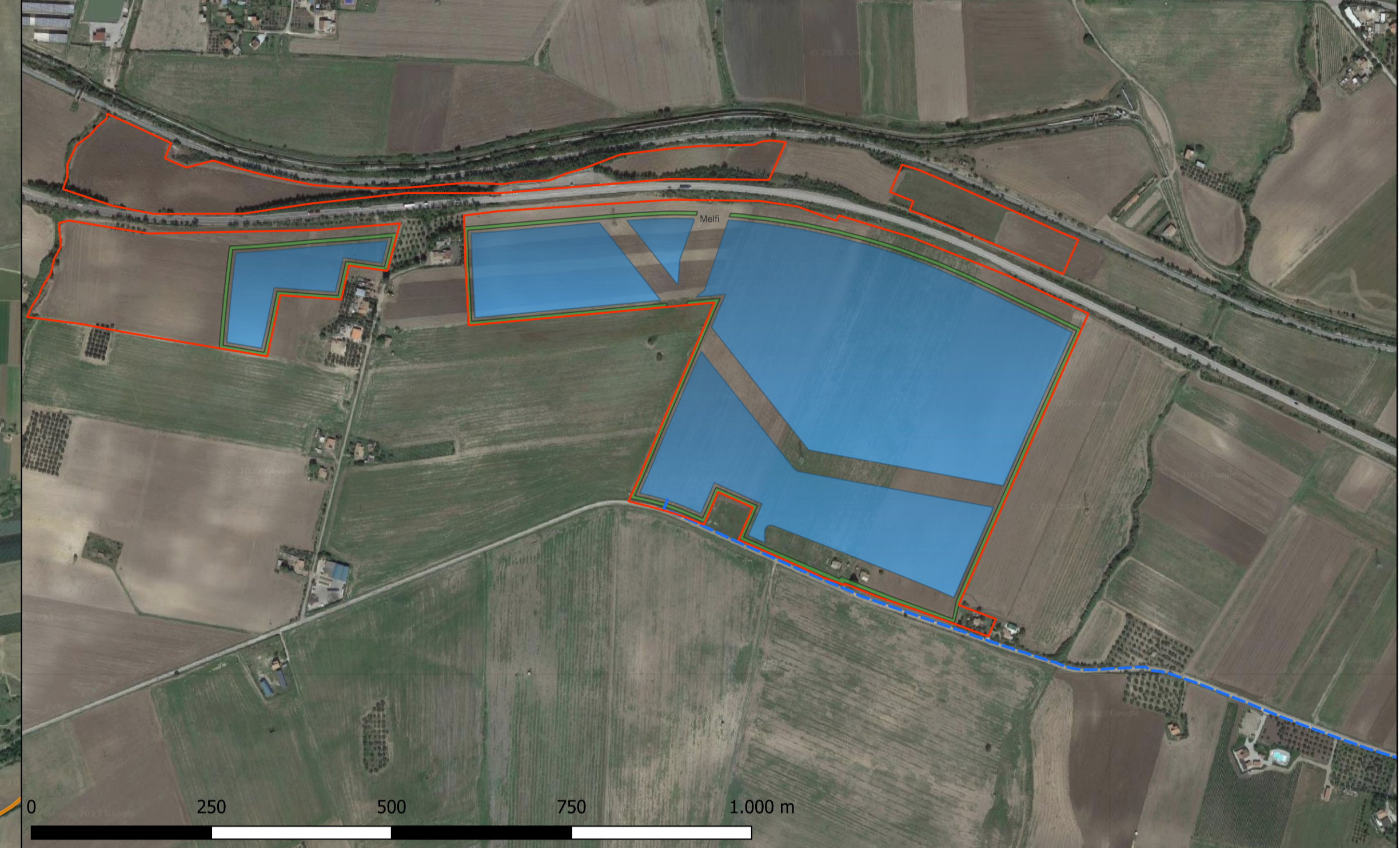
- cavidotto
- Ampliamento SE MELFI
- aree di mitigazione
- CAMPI FOTOVOLTAICI
- perimetro superfici contrattualizzate
- Area Vasta 3 km
- BUFFER 3 KM
- CONFINI REGIONALI
- Basilicata
- limiti comunali IT



Impianto Agrivoltaico MELFI CAMARDA 15.9

- cavidotto
- Ampliamento SE MELFI
- aree di mitigazione
- CAMPI FOTOVOLTAICI

- perimetro superfici contrattualizzate
- Area Vasta 3 km
- BUFFER 3 KM
- CONFINI REGIONALI
- Basilicata
- limiti comunali IT



| | | | |
|---|--------------------------|------------------------|-------------------|
| Il tecnico arch. Michele Roberto LAPENNA corso G. Garibaldi, 6- Brindisi rr.architetti.br@gmail.com | | | |
| Responsabile Tecnico BELLFIX PLUS SRL ing. Cosimo TOTARO engineering@nrgplus.global | | | |
| IL PROMOTORE: MELFI CAMARDA SOLAR PARK S.R.L. Sede legale: Viale Francesco Restelli 3/7 20124 Milano PEC: nrgsolar6@pec.it C.F e P.IVA 02367550684 | | | Codice Cliente: |
| PROGETTO: IMPIANTO AGRIVOLTAICO MELFI CAMARDA 15.9 | | | |
| MELFICAM15.9_03 Planimetria su Ortofoto | | | |
| LOCALIZZAZIONE | INFORMAZIONE DI PROGETTO | | FASE |
| CITTA': MELFI | SORGENTE: SOLARE | AREA[Ha]: 26,00 | PERMESSI |
| PROVINCIA: POTENZA | PAC[MW]: 15,90 | GCR[%]: 53,64 | |
| REGIONE: BASILICATA | PDC[MWp]: 19,98 | | |
| COORDINATE | | DETTAGLI DI PROGETTO | |
| LAT: 41,07° | N.PAN: 30.270 | N.INV: 63 | PITCH[m]: 9,15 |
| LONG: 15,61° | P.PAN[kW/kVA]: 660 | P.INV[kW/kVA]: 330/300 | N.STR: 467 (2P30) |
| ALT[m]: 222 | STRU: TRACKER | INCLI: ± 38,65° | 75 (2P15) |
| PREPARATO | NOME | REGISTRAZIONE | FIRMA |
| DISEGNATO | - | - | - |
| VERIFICATO | - | - | - |
| APPROVATO | - | - | - |
| SCALA 1:20.000 - 1:6.000 | | | |