

Impianto Agrivoltaico MELFI CAMARDA 15.9

- cavidotto
- Ampliamento SE MELFI
- aree di mitigazione
- CAMPI FOTOVOLTAICI
- perimetro superfici contrattualizzate
- Area Vasta 3 km
- BUFFER 3 KM

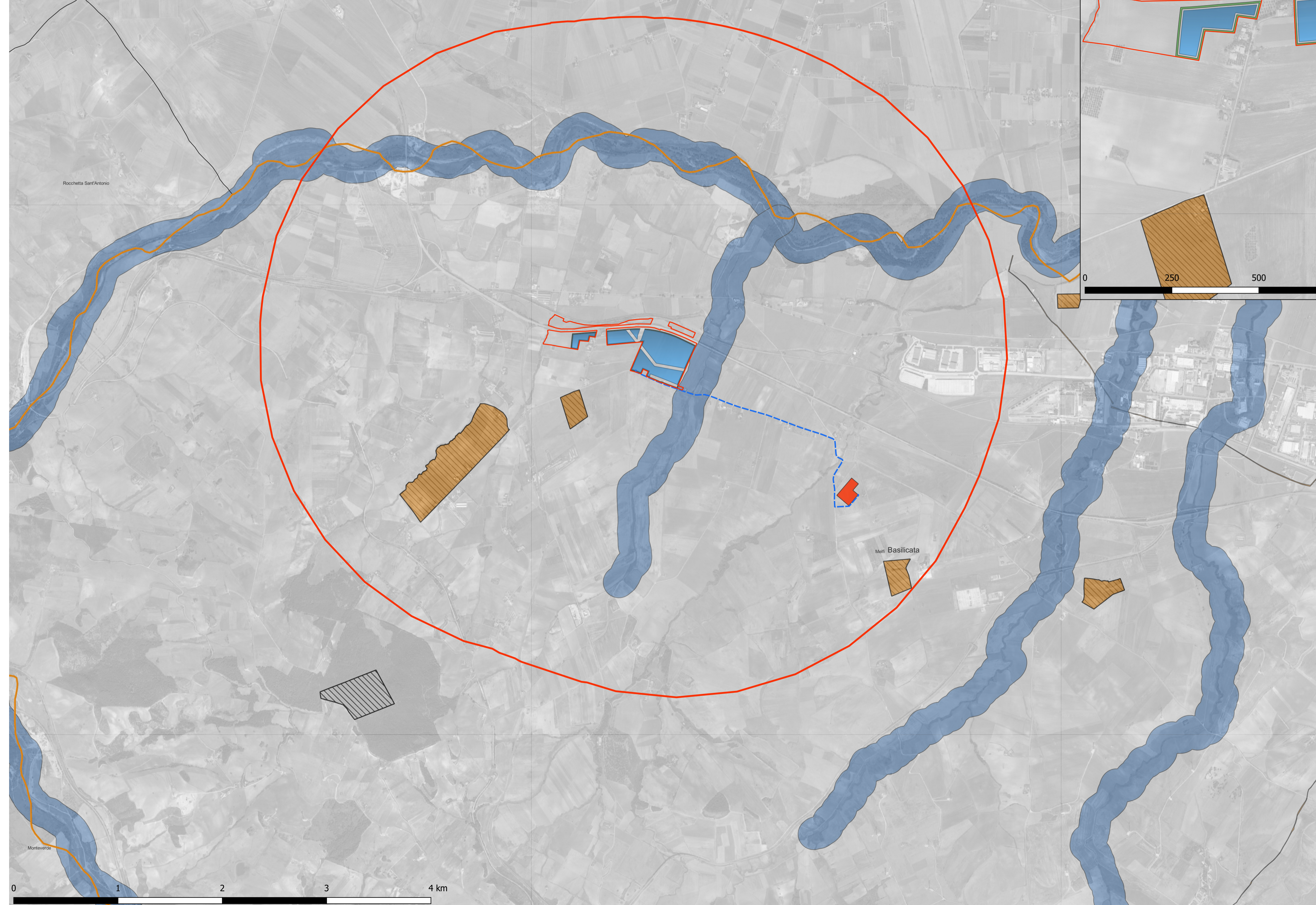
PPR Basilicata (non ancora vigente)

- siti_rete_natura2000
- siti_protetti_beni_interesse_archeologico_art_10
- Beni-Paesaggistici-art-142-let-m-ope-legis
- Beni-paesaggistici-art-142-let-c-Fiumi-torrenti-e-corsi-d-acqua-Buffer-150-m

Google Satellite bn

CONFINI REGIONALI

- Basilicata
- limiti comunali IT



Impianto Agrivoltaico MELFI CAMARDA 15.9

- cavidotto
- Ampliamento SE MELFI
- aree di mitigazione
- CAMPI FOTOVOLTAICI
- perimetro superfici contrattualizzate

Area Vasta 3 km

BUFFER 3 KM

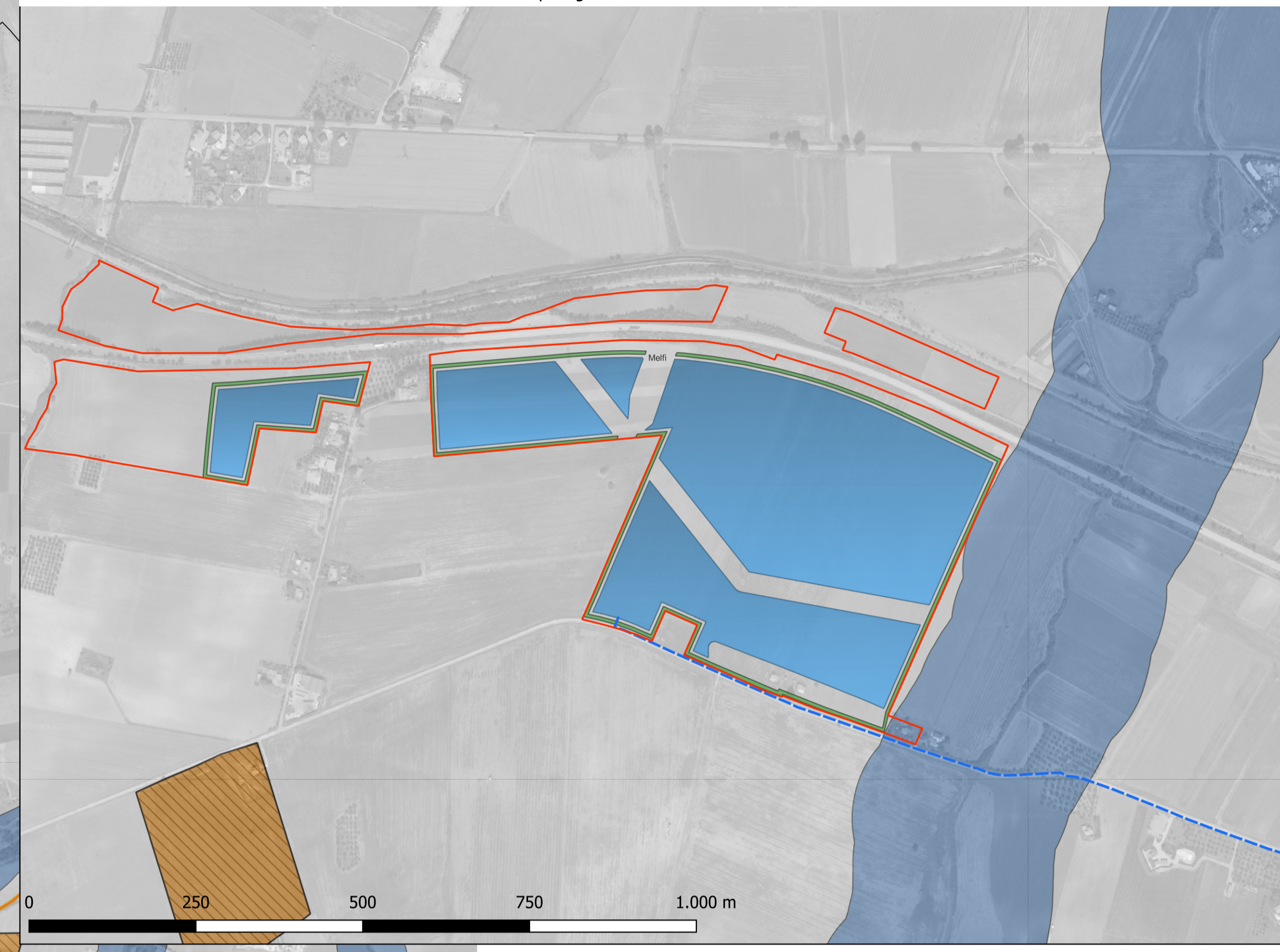
PPR Basilicata (non ancora vigente)

- siti_rete_natura000
- siti_protetti_beni_interesse_archeologico_art_10
- Beni-Paesaggistici-art-14-let-m-ope-legis

Beni-paesaggistici-art-14-let-c-Fiumi-torrenti-e-corsi-d-acqua-Buffer-150-m

CONFINI REGIONALI

- Basilicata
- limiti comunali IT



il tecnico
 arch. Michele Roberto LAPENNA
 corso G. Garibaldi, 6- Brindisi
 rr.architetti.br@gmail.com

Responsabile Tecnico BELLFIX PLUS SRL
 ing. Cosimo TOTARO
 engineering@nrgplus.global

IL PROMOTORE:
 MELFI CAMARDA SOLAR PARK S.R.L.
 Sede legale: Viale Francesco Restelli 3/7
 20124 Milano
 PEC: nrgsolar6@pec.it
 C.F e P.IVA 02367550684
 Codice Cliente:

PROGETTO:
IMPIANTO AGRIVOLTAICO MELFI CAMARDA 15.9

MELFICAM15.9_05_A Tavola vincoli Piano Paesaggistico Regionale Basilicata

LOCALIZZAZIONE		INFORMAZIONE DI PROGETTO		FASE			
CITTA':	MELFI	SORGENTE: SOLARE	AREA[Ha]: 26,00	PERMESSI			
PROVINCIA:	POTENZA	PAC[MW]: 15,90	GCR[%]: 53,64				
REGIONE:	BASILICATA	PDC[MWp]: 19,98					
COORDINATE		DETTAGLI DI PROGETTO					
LAT:	41,07°	N.PAN:	30.270	N.INV:	63	PITCH[m]:	9,15
LONG:	15,61°	P.PAN[Wp]:	660	P.INV[kw/kVA]:	330/300	N.STR:	467 (2P30)
ALT[m]:	222	STRU:	TRACKER	INCLI:	± 38,65°		75 (2P15)
PREPARATO		NOME	REGISTRAZIONE	FIRMA			
DISEGNATO	-	-	-	-			
VERIFICATO	-	-	-	-			
APPROVATO	-	-	-	-			

SCALA 1:20.000 - 1:6.000