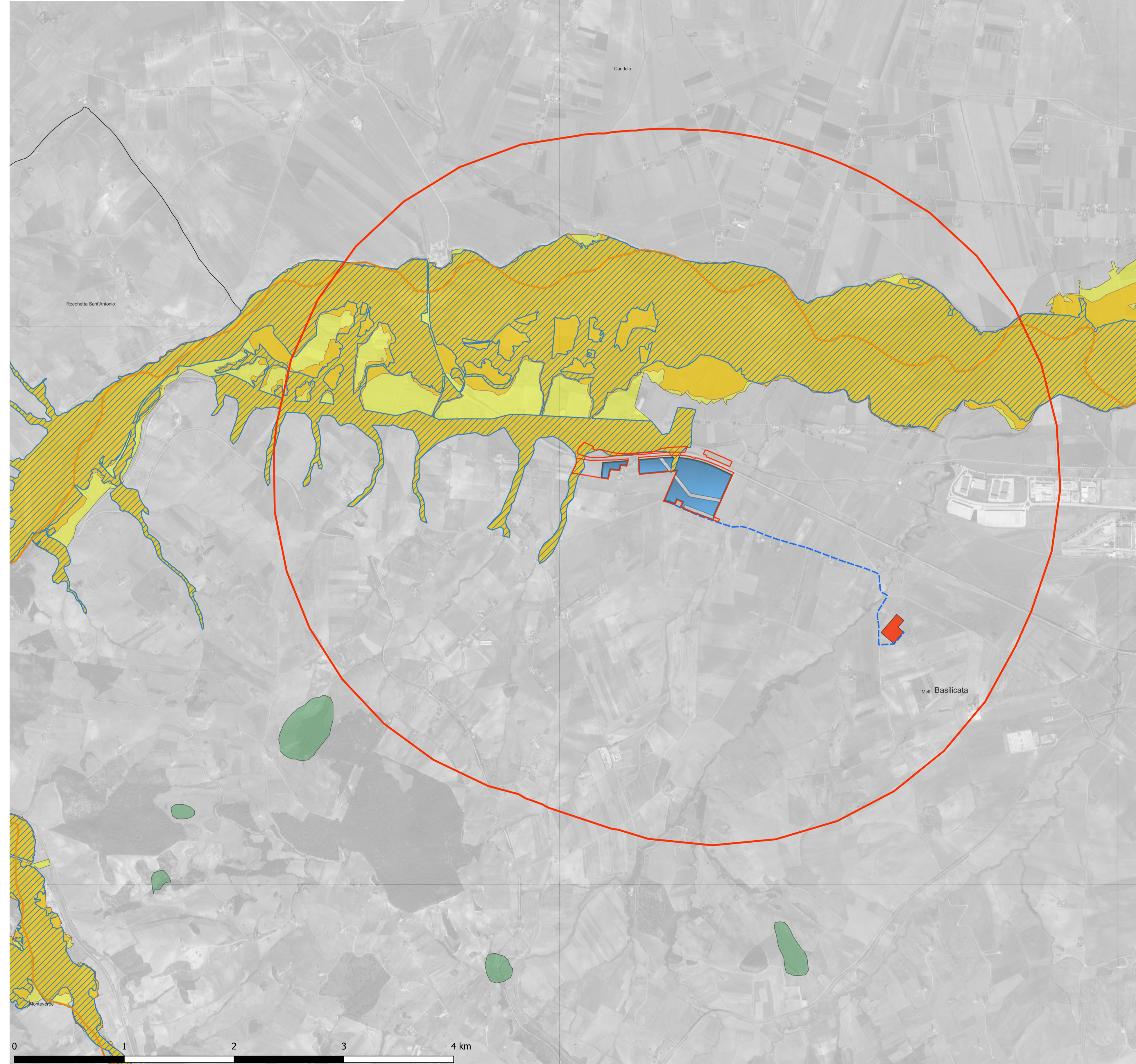


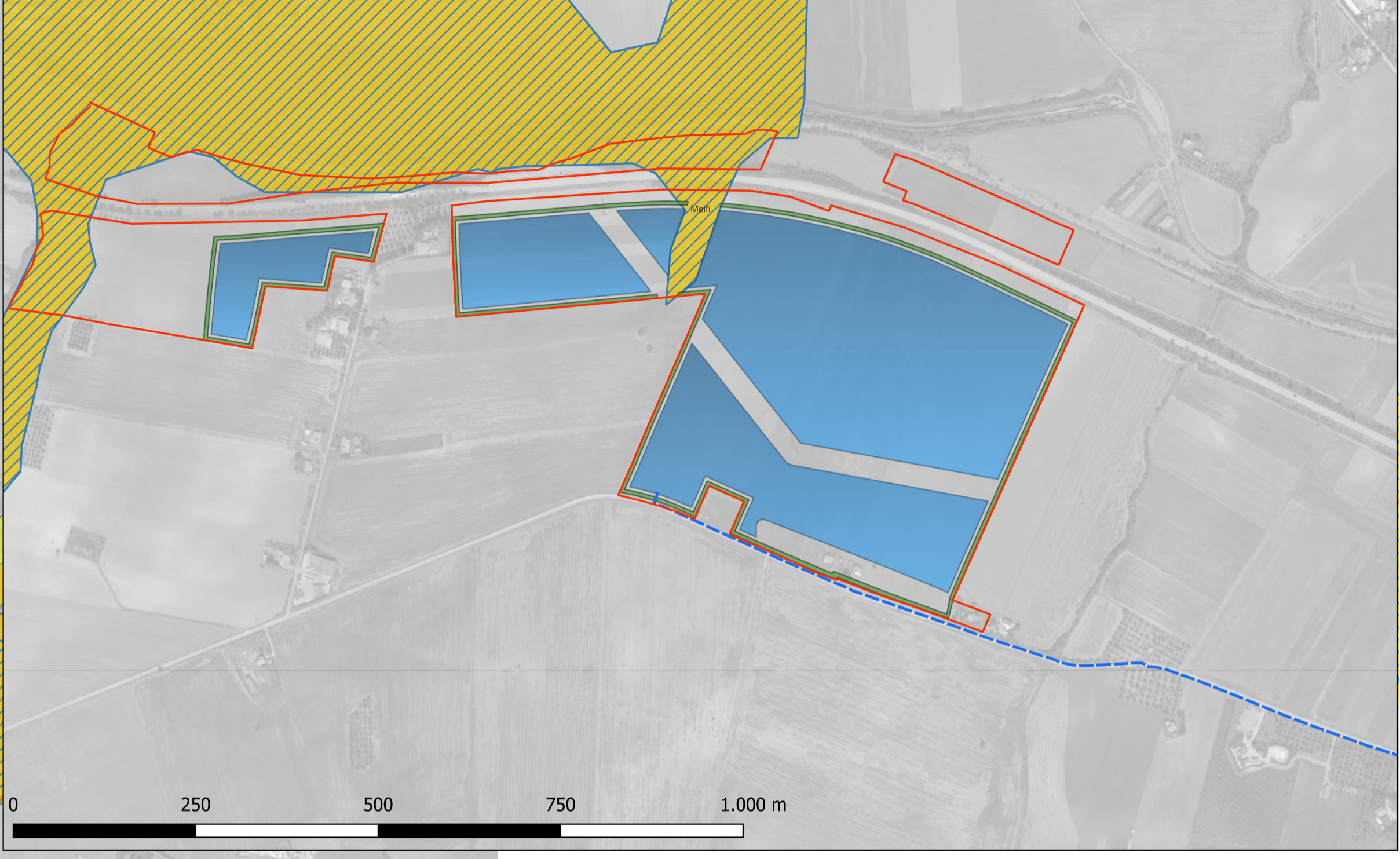
Impianto Agrivoltaico MELFI CAMARDA 15.9

- cavidotto
- Ampliamento SE MELFI
- aree di mitigazione
- CAMPI FOTOVOLTAICI
- perimetro superfici contrattualizzate
- Area Vasta 3 km
- BUFFER 3 KM
- PAI pericolosità idraulica AP
- PAI pericolosità idraulica MP
- PAI pericolosità idraulica BP
- Google Satellite bn
- CONFINI REGIONALI
- Basilicata
- limiti comunali IT
- UoM Regionale Puglia e Interregionale Ofanto (ex AdB interr. Puglia)
- PAI_pericolosita_geomorfologica



Impianto Agrivoltaico MELFI CAMARDA 15.9

- cavidotto
- Ampliamento SE MELFI
- aree di mitigazione
- CAMPI FOTOVOLTAICI
- perimetro superfici contrattualizzate
- Area Vasta 3 km
- BUFFER 3 KM
- PAI pericolosità idraulica AP
- PAI pericolosità idraulica MP
- PAI pericolosità idraulica BP
- PAI_pericolosita_geomorfologica



il tecnico arch. Michele Roberto LAPENNA corso G. Garibaldi, 6- Brindisi rr.architetti.br@gmail.com			
Responsabile Tecnico BELLFIX PLUS SRL ing. Cosimo TOTARO engineering@nrgplus.global			
IL PROMOTORE: MELFI CAMARDA SOLAR PARK S.R.L. Sede legale: Viale Francesco Restelli 3/7 20124 Milano PEC: nrgsolar6@pec.it C.F e P.IVA 02367550684			Codice Cliente:
PROGETTO: IMPIANTO AGRIVOLTAICO MELFI CAMARDA 15.9			
MELFICAM15.9_07 Tavola vincoli PAI			
LOCALIZZAZIONE CITTÀ: MELFI PROVINCIA: POTENZA REGIONE: BASILICATA	INFORMAZIONE DI PROGETTO SORGENTE: SOLARE PAC[MW]: 15,90 PDC[MWp]: 19,98	AREA[Ha]: 26,00 GCR[%]: 53,64	FASE PERMESSI
COORDINATE LAT: 41,07° LONG: 15,61° ALT[m]: 222		DETTAGLI DI PROGETTO N.PAN: 30.270 P.PAN[Wp]: 660 STRU: TRACKER N.INV: 63 P.INV[kW/kVA]: 330/300 INCLI: ± 38,65° PITCH[m]: 9,15 N.STR: 467 (2P30) 75 (2P15)	
PREPARATO DISEGNATO VERIFICATO APPROVATO	NOME - - - -	REGISTRAZIONE - - - -	FIRMA - - - -
SCALA 1:20.000 - 1:6.000			