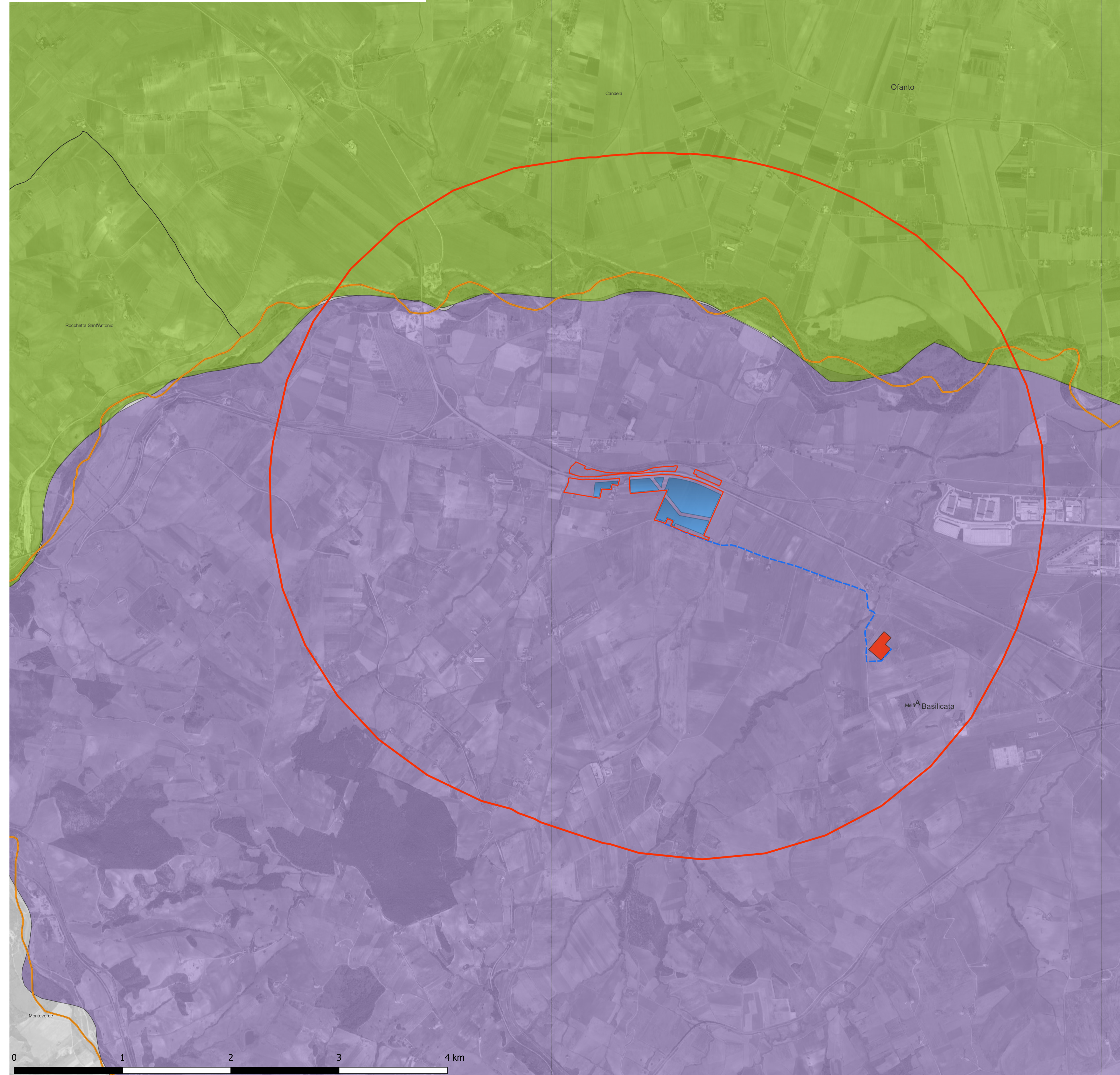


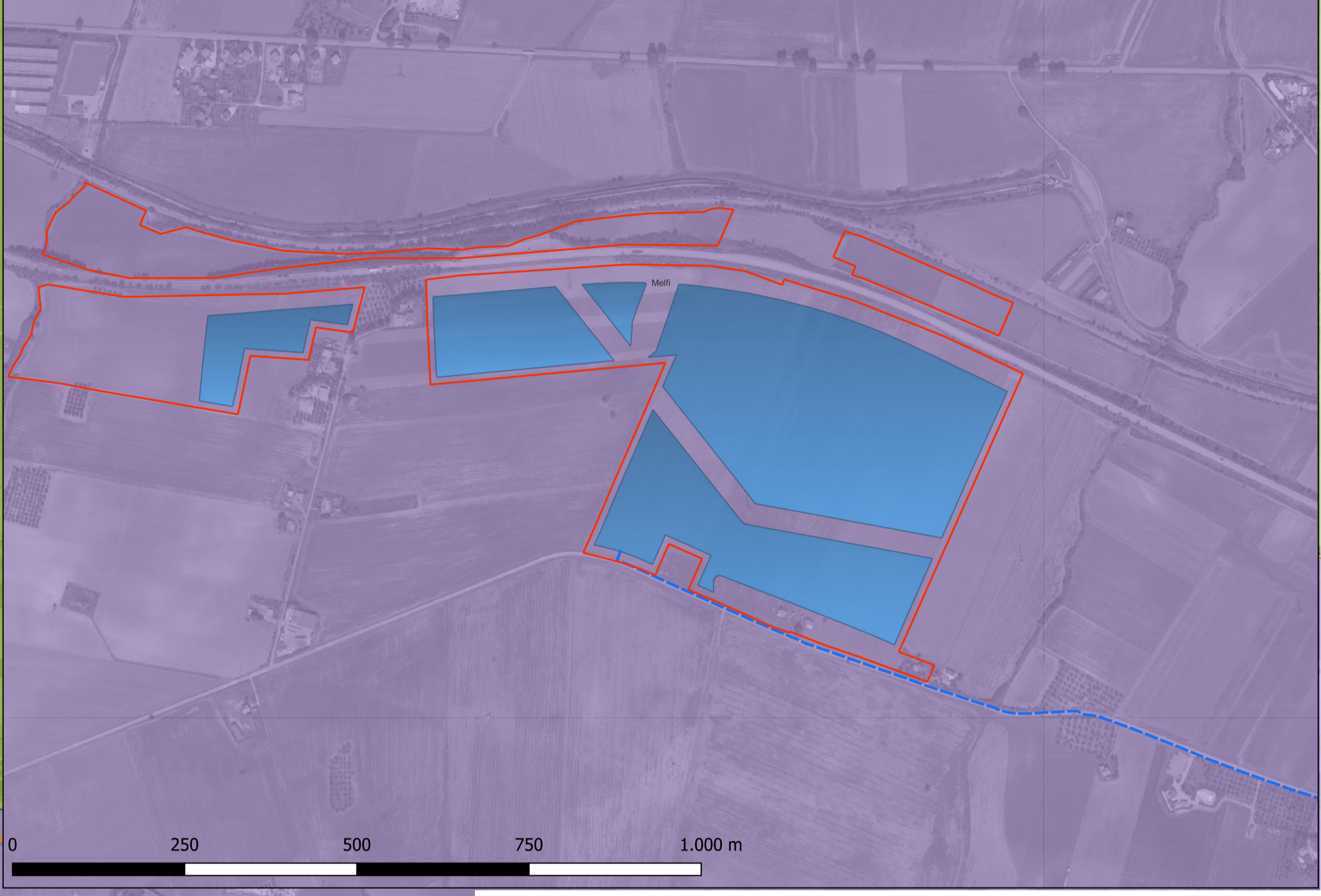
Impianto Agrivoltaico MELFI CAMARDA 15.9

- cavidotto
- Ampliamento SE MELFI
- CAMPI FOTOVOLTAICI
- perimetro superfici contrattualizzate
- Shape\_Ambiti\_Figure
- Ambiti\_PPTR
- Ofanto
- Area Vasta 3 km
- BUFFER 3 KM
- PPR Basilicata (non ancora vigente)
- Ambiti di Paesaggio
- Il complesso vulcanico del Vulture



Impianto Agrivoltaico MELFI CAMARDA 15.9

- cavidotto
- Ampliamento SE MELFI
- CAMPI FOTOVOLTAICI
- perimetro superfici contrattualizzate
- Shape\_Ambiti\_Figure
- Ambiti\_PPTR
- Ofanto
- Area Vasta 3 km
- BUFFER 3 KM
- PPR Basilicata (non ancora vigente)
- Ambiti di Paesaggio
- Il complesso vulcanico del Vulture



il tecnico  
 arch. Michele Roberto LAPENNA  
 corso G. Garibaldi, 6- Brindisi  
 rr.architetti.br@gmail.com

Responsabile Tecnico BELLFIX PLUS SRL  
 ing. Cosimo TOTARO  
 engineering@nrgplus.global

**IL PROMOTORE:**  
 MELFI CAMARDA SOLAR PARK S.R.L.  
 Sede legale: Viale Francesco Restelli 3/7  
 20124 Milano  
[PEC:nrgsolar6@pec.it](mailto:PEC:nrgsolar6@pec.it)  
 C.F e P.IVA 02367550684

Codice Cliente:

**PROGETTO:**  
**IMPIANTO AGRIVOLTAICO MELFI CAMARDA 15.9**

**MELFICAM15.9\_13** Ambiti di Paesaggio

LOCALIZZAZIONE		INFORMAZIONE DI PROGETTO		FASE			
CITTA':	MELFI	SORGENTE: SOLARE	AREA[Ha]: 26,00	PERMESSI			
PROVINCIA:	POTENZA	PAC[MW]: 15,90	GCR[%]: 53,64				
REGIONE:	BASILICATA	PDC[MWp]: 19,98					
COORDINATE		DETTAGLI DI PROGETTO					
LAT:	41,07°	N.PAN:	30.270	N.INV:	63	PITCH[m]:	9,15
LONG:	15,61°	P.PAN[kW/kVA]:	660	P.INV[kW/kVA]:	330/300	N.STR:	467 (2P30)
ALT[m]:	222	STRU:	TRACKER	INCLI:	± 38,65°		75 (2P15)
PREPARATO	-	NOME	REGISTRAZIONE	FIRMA			
DISEGNATO	-						
VERIFICATO	-						
APPROVATO	-						

SCALA 1:20.000 - 1:6.000